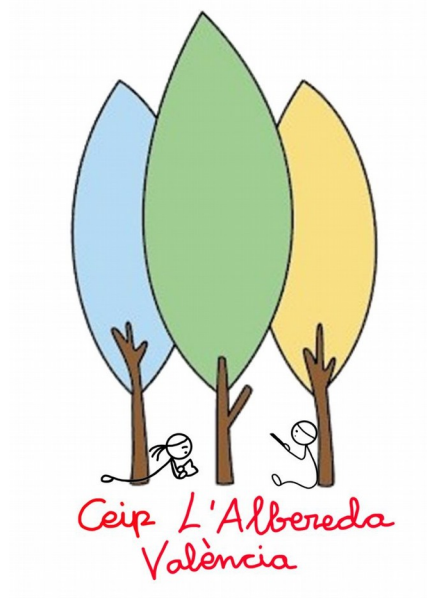


PLAN DE TRANSICIÓN DE INFANTIL A PRIMARIA CEIP L'ALBEREDA



1. JUSTIFICACIÓN

Dentro del proceso educativo del alumnado, se hace necesario prestar especial atención a aquellos momentos que supongan la incorporación a nuevas situaciones dentro del sistema educativo.

Dichas situaciones implican un cambio de etapa educativa y/o cambio de centro, de grupo de compañeros y compañeras o, incluso, de contexto ambiental.

Son situaciones en las que es necesario prever mecanismos que faciliten el tránsito armónico y no traumático, de forma que las personas que intervienen en este proceso lo vivencien como algo progresivo, continuado y paulatino.

Se pretende establecer vínculos que desarrollen sentimientos de confianza, ofreciendo a los niños y niñas de infantil el conocimiento del centro escolar tanto en los aspectos organizativos y de funcionamiento como de las infraestructuras y espacios. Procuramos así dotarles de la seguridad afectiva necesaria para iniciar el cambio de forma satisfactoria.

Asimismo en este momento de cambio, es fundamental el apoyo y la seguridad que pueden ofrecer las familias a sus hijos en la adaptación a la nueva situación que se va a afrontar. Por ello, es conveniente disponer medidas que supongan la implicación y colaboración de las familias con el centro educativo en el trabajo con sus hijos.

Sabedores de lo anterior, los profesionales del ámbito educativo deben ejercer este papel facilitador y orientador para que la transición a etapas sucesivas no suponga el origen de un periodo excesivo de adaptación a nuevas situaciones, que pudieran afectar negativamente a su evolución personal e integración social.

En la posibilidad de poner en práctica determinadas actuaciones para que dicha transición sea progresiva y secuenciada, y que en este proceso se vean implicados todos los miembros de la comunidad educativa, se elabora este programa con el fin de que el alumnado viva la transición de forma ordenada, con información y preparación previa.

En este documento se recogen éstas y otras estrategias diseñadas por nuestro centro para lograr este objetivo y que han sido sustancialmente elaboradas por el equipo de profesoras de infantil y valoradas y consensuadas por todo el profesorado.

2. OBJETIVOS

- Conocer la organización y funcionamiento de las aulas de Primaria.
- Familiarizarse con la estructura de las zonas de Primaria: espacios y dependencias.
- Establecer vínculos con el alumnado de Primaria, los docentes y el equipo directivo.
- Posibilitar la adaptación del alumnado a la nueva etapa de Primaria y su integración en el grupo.
- Realizar actividades que faciliten el acercamiento al centro del alumnado y desarrollen su confianza.
- Orientar a las familias sobre aquellos aspectos que faciliten la adaptación del alumnado a la nueva etapa educativa.
- Facilitar al profesorado de 1º de Primaria la información y/o documentación relativa al alumnado.
- Promover la coordinación entre el profesorado de E. Infantil y de E. Primaria para el logro de un cambio progresivo en los elementos del currículo y para facilitar la adaptación a la nueva etapa.

3. COMIENZO DE LA ETAPA DE PRIMARIA: PRIMER TRIMESTRE

- Visita de las clases acompañados de los tutores/as.
- Reunión del equipo docente de infantil con el de primaria para transmitir información sobre las características académicas y de aprendizaje del alumnado.
- Realización de una reunión inicial de las familias con el equipo docente y el equipo directivo para facilitar la información necesaria sobre el funcionamiento del colegio:
 - Bienvenida.
 - Presentación del profesorado.
 - Información sobre el funcionamiento general.
 - Servicios de comedor.
 - Proyectos y actividades del centro.
 - Entrega de documentación (autorizaciones de las salidas escolares, utilización del comedor, etc.)
- Acceso de los tutores/as a los informes del cambio de etapa.

Es conveniente que durante los primeros meses el profesorado encargado de la vigilancia del patio esté pendiente de la integración del alumnado de primero durante este periodo para su correcta adaptación. También durante los primeros quince días se permitirá que los hermanos mayores puedan estar

con sus hermanos más pequeños durante el tiempo de recreo, favoreciendo su integración en el centro.

4. ACTIVIDADES QUE SE VIENEN REALIZANDO A LO LARGO DEL CURSO

- En las fiestas y celebraciones del centro se establecen vínculos y contactos con todos los miembros de la comunidad educativa ya que las actividades que se contemplan integran tanto al alumnado de infantil como el de primaria.
- En ciertas ocasiones el alumnado de primaria entra en las aulas de infantil para realizar algunas actividades como la lectura de cuentos .
- Actividades relacionadas con otros proyectos.

5. REALIZACIÓN DE ACTIVIDADES DURANTE EL TERCER TRIMESTRE:

- Pasar las dos primeras sesiones (hasta el patio) en una clase de 1º o 2º curso.
- Completar un dossier sencillo de actividades.
- Salida al patio de primero.
- Repartir diploma de su paso por primaria.

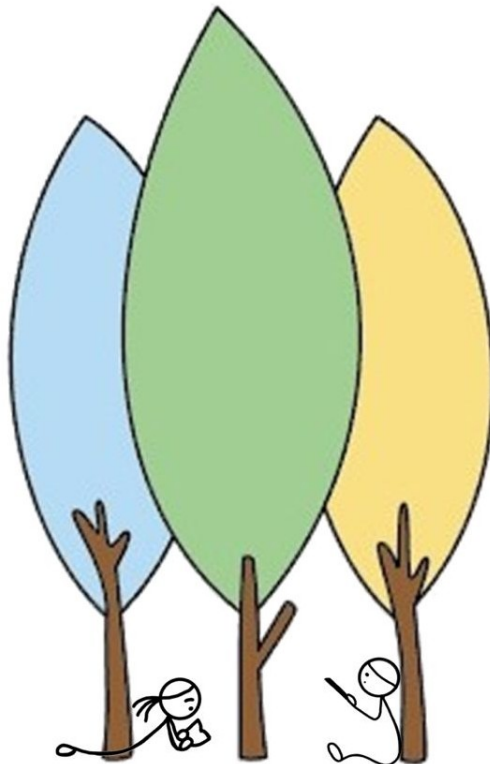
ANEXO I (OBJETIVOS MÍNIMOS DE CINCO AÑOS)

	<p>ÁREA I:</p> <p>CONOCIMIENTO DE SI MISMO Y AUTONOMÍA PERSONAL</p>	<p>ÁREA II:</p> <p>EL MEDIO FÍSICO, NATURAL, SOCIAL Y CULTURAL</p>	<p>ÁREA III:</p> <p>LOS LENGUAJES: COMUNICACIÓN Y REPRESENTACIÓN</p>
<p>5 AÑOS</p>	<ul style="list-style-type: none"> • Esquema corporal: figura humana completa • Los sentidos y sus funciones. 	<ul style="list-style-type: none"> • Conocer los colores: primarios y secundarios, blanco y negro • Reconocer y realizar las formas geométricas: círculo, cuadrado, rectángulo, óvalo, cubo, esfera, estrella, pirámide. • Reconocer los conceptos: grande, mediano, pequeño; entero- partido, peso; volumen; • Reconocer medidas de grosor: grueso-delgado; amplio-estrecho; • Reconocer las texturas: suave, áspero, rugoso • Encontrar semejanzas y diferencias. • Discriminar: pertenecer y no pertenecer. • Realizar series: 3 conceptos: forma, color y tamaño. 	<ul style="list-style-type: none"> • Valenciano: asamblea, números hasta el 21, conceptos como: días de la semana, estaciones...) • Realizar dictados de palabras y frases cortas. • Leer palabras y frases con y sin pictogramas • Conocer y realizar todas las letras en mayúsculas y minúsculas, sílabas y fonemas • Realizar nombre y apellidos y fecha en minúscula.

		<ul style="list-style-type: none">• Identificar y realizar los números: cardinal y ordinal (0-10)• Contar hasta el -----• Realizar series numéricas: de 2 en 2• Realizar sumas y restas, y problemas sencillos• Identificar conceptos de orientación espacial y temporal: dentro-fuera, en medio, abierto-cerrado, arriba- abajo; lento-rápido; antes que-después que; derecha-izquierda• Conocer el medio natural de los animales: aire, agua, tierra• Identificar cambios y elementos de las estacione del año.• Secuencia de cambios temporales (huevo, pollito y gallina)• Paisaje rural y urbano.• Utilidad de plantas, animales...• Interacción de los animales con su entorno.• Oficios• Tiendas-productos• Grafomotricidad: bucles, espirales, cruces, aspas• Serie ascendente y descendiente.	
--	--	--	--

PLA DE TRANSICIÓ D' INFANTIL A PRIMÀRIA

CEIP L'ALBEREDA



*Ceip L'Albereda
València*

1. JUSTIFICACIÓ

Dins del procés educatiu de l'alumnat, es fa necessari prestar especial atenció a aquells moments que suposen la incorporació a noves situacions dins del sistema educatiu.

Aquestes situacions impliquen un canvi d'etapa educativa i/o canvi de centre, de grup de companys i companyes o, fins i tot, de context ambiental.

Són situacions en les quals és necessari preveure mecanismes que faciliten el trànsit harmònic i no traumàtic, de manera que les persones que intervenen en aquest procés el vivencien com alguna cosa progressiva, continuada i gradual.

Es pretén establir vincles que desenvolupen sentiments de confiança, oferint als xiquets i xiquetes d'infantil el coneixement del centre escolar tant en els aspectes organitzatius i de funcionament com de les infraestructures i espais. Procurem així dotar-los de la seguretat afectiva necessària per a iniciar el canvi de forma satisfactòria.

Així mateix en aquest moment de canvi, és fonamental el suport i la seguretat que poden oferir les famílies als seus fills en l'adaptació a la nova situació que es va a afrontar. Per açò, és convenient disposar mesures que suposen la implicació i col·laboració de les famílies amb el centre educatiu en el treball amb els seus fills.

Sabedors de l'anterior, els professionals de l'àmbit educatiu han d'exercir aquest paper facilitador i orientador perquè la transició a etapes successives no supose l'origen d'un període excessiu d'adaptació a noves situacions, que pogueren afectar negativament a la seua evolució personal i integració social.

En la possibilitat de posar en pràctica determinades actuacions perquè aquesta transició siga progressiva i seqüenciada, i que en aquest procés es vegen implicats tots els membres de la comunitat educativa, s'elabora aquest programa amb la finalitat de que l'alumnat visca la transició de forma ordenada, amb informació i preparació prèvia.

En aquest document s'arreglen aquestes i altres estratègies dissenyades pel nostre centre per a aconseguir aquest objectiu i que han sigut substancialment elaborades per l'equip de professores d'infantil i valorades i consensuades per tot el professorat.

2. OBJECTIUS

- Conèixer l'organització i funcionament de les aules de Primària.
- Familiaritzar-se amb l'estructura de les zones de Primària: espais i dependències.
- Establir vincles amb l'alumnat de Primària, els docents i l'equip directiu.
- Possibilitar l'adaptació de l'alumnat a la nova etapa de Primària i la seua integració en el grup.
- Realitzar activitats que faciliten l'acostament al centre de l'alumnat i desenvolupen la seua confiança.
- Orientar a les famílies sobre aquells aspectes que faciliten l'adaptació de l'alumnat a la nova etapa educativa.
- Facilitar al professorat de 1º de Primària la informació i/o documentació relativa a l'alumnat.
- Promoure la coordinació entre el professorat d'E. Infantil i d'E. Primària per a l'assoliment d'un canvi progressiu en els elements del currículum i per a facilitar l'adaptació a la nova etapa.

3. COMENÇAMENT DE L'ETAPA DE PRIMÀRIA: PRIMER TRIMESTRE

- Visita de les classes acompanyats dels tutors/as.
- Reunió de l'equip docent d'infantil amb el de primària per a transmetre informació sobre les característiques acadèmiques i d'aprenentatge de l'alumnat.
- Realització d'una reunió inicial de les famílies amb l'equip docent i l'equip directiu per a facilitar la informació necessària sobre el funcionament del col·legi:
 - Benvinguda.
 - Presentació del professorat.
 - Informació sobre el funcionament general.
 - Serveis de menjador.
 - Projectes i activitats del centre.

- Lliurament de documentació (autoritzacions de les eixides escolars, utilització del menjador, etc.)

- Accés dels tutors/as als informes del canvi d'etapa.
- És convenient que durant els primers mesos el professorat encarregat de la vigilància del pati estiga pendent de la integració de l'alumnat de primer durant aquest període per a la seua correcta adaptació. També durant els primers quinze dies es permetrà que els germans majors puguen estar amb els seus germans més xicotets durant el temps d'esbarjo, afavorint la seua integració en el centre.

4. ACTIVITATS QUE ES REALITZEN AL LLARG DEL CURS

- En les festes i celebracions del centre s'estableixen vincles i contactes amb tots els membres de la comunitat educativa ja que les activitats que es contempen integren tant a l'alumnat d'infantil com el de primària.
- En certes ocasions l'alumnat de primària entra en les aules d'infantil per a realitzar algunes activitats com la lectura de contes .
- Activitats relacionades amb altres projectes.

5. REALITZACIÓ D'ACTIVITATS DURANT EL TERCER TRIMESTRE

- Passar les dues primeres sessions(fins al pati) en una classe de 1r i 2n curs.
- Completar un dossier senzill d'activitats.
- Eixida al pati de primer.
- Repartir diploma del seu pas per primària.

ANNEX I (OBJECTIUS MÍNIMS DE CINQ ANYS)

	<p>ÀREA I: CONEIXEMENT DE SI MATEIX I L'AUTONOMIA PERSONAL</p>	<p>ÀREA II: EL MEDI FÍSIC, NATURAL, SOCIAL I CULTURAL</p>	<p>ÀREA III: ELS LLENGUATGES: COMUNICACIÓ I REPRESENTACIÓ</p>
<p>5 ANYS</p>	<ul style="list-style-type: none"> • Esquema corporal: figura humana completa • Els sentits i les seues funcions 	<ul style="list-style-type: none"> • Conèixer els colors: primaris i secundaris, blanc i negre • Reconèixer i realitzar les formes geomètriques: cercle, quadrat, rectangle, triangle, rombe, oval, cub, esfera, estrela, piràmide. • Reconèixer els conceptes: gran, mitjà, menut; sencer-partit; peso; volum; • Reconèixer mesures de grossor: gros-prim; ample-estret; • Reconèixer les textures: suau, aspre, rugós • Trobar semblances i diferències. • Discriminar: pertanyent i no pertanyent • Realitzar series: 3 conceptes: forma, color i grandària • Identificar i realitzar els nombres: cardinal i ordinal (0-10) 	<ul style="list-style-type: none"> • Valencià en PIP: assemblea, nombres fins al 21, conceptes com: dies de la setmana, estacions...) • Realitzar dictat de paraules i frases curtes. • Llegir paraules i frases amb i sense pictogrames • Conèixer i realitzar totes les lletres en majúscules i minúscules, síl·labes i fonemes • Realitzar nom i cognoms , i data en minúscula.

		<ul style="list-style-type: none">• Contar fins al -----• Realitzar series numèriques: de 2 en 2• Realitzar sumes i restes, i problemes senzills• Identificar conceptes d'orientació espacial i temporal: dins-fora, en mig, obert-tancat, dalt-baix; lent-ràpid; abans que-després que; dreta-esquerra• Conèixer el medi natural dels animals: aire, aigua, terra• Identificar canvis i elements de les estacions de l'any• Seqüència de canvis temporals (ou, pollet i gallina)• Paisatge rural i urbà• Utilitat de plantes, animals...• Interacció dels animals amb el seu entorn.• Oficis• Tendes-productes• Grafomotricitat: bucles, espirals, creu, aspes• Serie ascendent i descendent	
--	--	--	--

VALÈNCIA 7 DE JULIOL DE 2014

QUEDA APROVAT EL PLA DE TRANSICIÓ DE INFANTIL A PRIMÀRIA PEL CLAUSTRE I PEL CONSELL ESCOLAR: 7 DE JULIOL DE JULIOL DE 2014

La directora

Isabel Sáez Garrido.