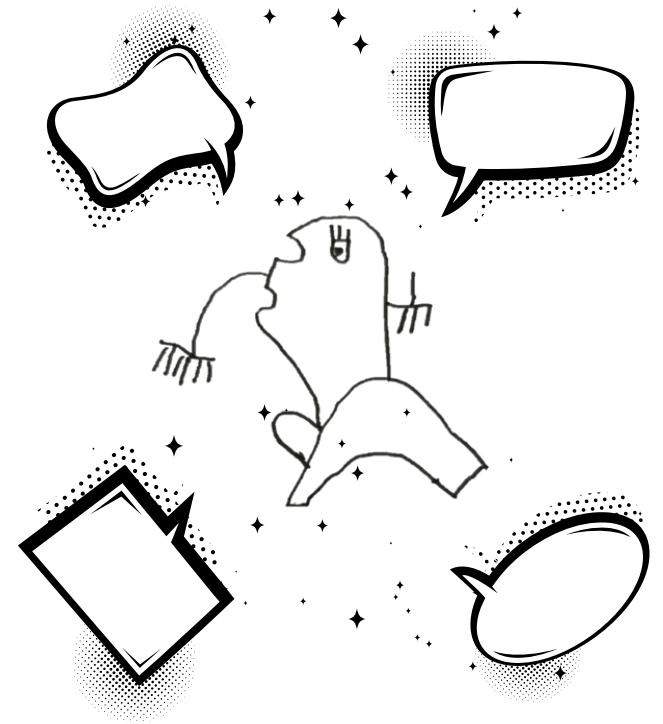


MDRPC

Model dialògic de
prevenció i resolució
de conflictes.



CEIP Juan Ripollés

En què consisteix?

És un model de convivència que implica la participació de tota la comunitat educativa en la prevenció i resolució del conflicte a partir de noves formes d'organització escolar.

Qui forma part?

- Alumnat
- Famílies
- Personal docent
- Personal no docent (educadors/es, personal del menjador, conserge...)
- Altres col·lectius (voluntariat, pràctiques...)

Què volem?

Implicar a tota la comunitat educativa en un canvi en la prevenció i resolució de conflictes adoptant una línia basada en el diàleg igualitari.



Com ho fem?

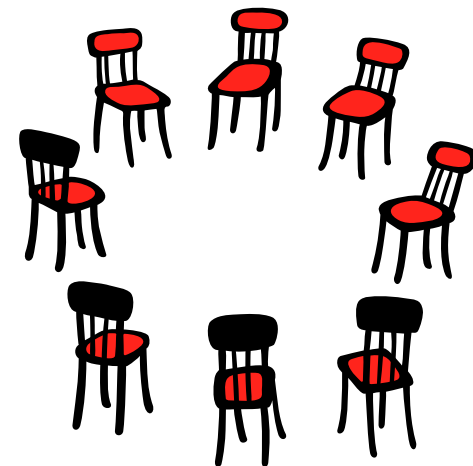
- Creant espais segurs de diàleg.
- Assemblees d'aula, delegats/des, familiars, mestres... coordinats per la comissió mixta.

Comissió mixta

Comissió representada per tota la comunitat educativa que pretén establir un marc de convivència compartit per a tota l'escola.

Les seues finalitats són:

- La detecció dels problemes de convivència del centre.
- La concreció de la informació recollida en les diferents assemblees.
- L'acompanyament al procés d'aplicació del model (tertúlies dialògiques, debats de textos, vídeo fòrums...).



La comissió mixta propiciarà espais segurs de diàleg de tots els sectors. Fomentarà la democràcia deliberativa basada en el diàleg igualitari.

Es realitzarà una reunió mensual en dijous, de 12:40h a 13:40h.

T'AGRADARIA ACOMPANYAR-NOS? SOM UN EQUIP!

Jo _____ amb DNI _____ com a pare/mare/tutor legal de l'alumne/a _____ del curs _____ manifeste el meu interès i disponibilitat per a participar activament en la comissió mixta.

