

2025-26

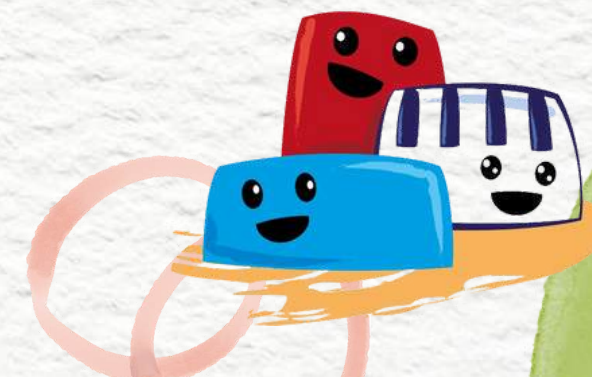
Consulta a las familias
LENGUA BASE

CEIP José Ramón García Antón



Contenidos

- Calendario
- Normativa reguladora
- Actuaciones previas
- Desarrollo de la consulta
- Resultados de la consulta



Calendario

Publicación censo provisional

17 de febrero



Reclamación censo

17 - 21 de febrero



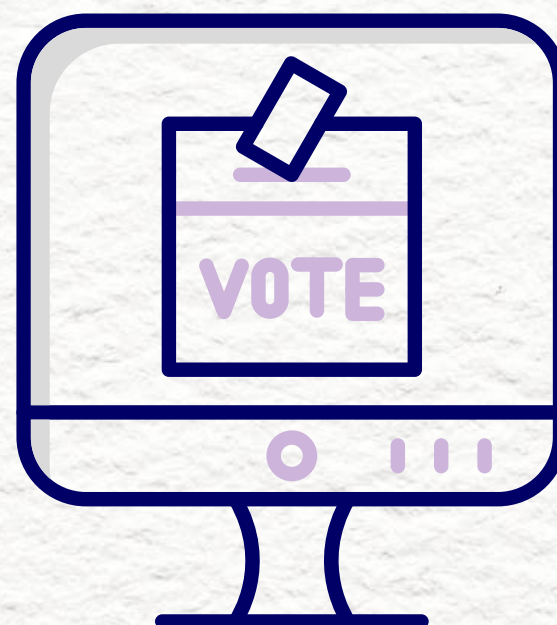
Publicación censo definitivo

24 de febrero



Votación

25 febrero 9:00 -
4 marzo 14:00



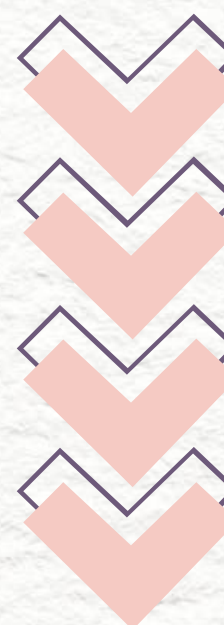
Publicación de listados



Recurso de alzada

En caso de disconformidad

Conselleria establece en número de unidades por lengua



Adscripción del alumnado





Normativa reguladora

Ley 1/2024, de 27 de junio, de la Generalitat, por la que se regula la libertad educativa.

ORDEN 2/2025, de 7 de febrero, de la Conselleria de Educación, Cultura, Universidades y Empleo, por la que se regula y convoca el procedimiento de consulta a los representantes legales del alumnado para elegir la lengua base aplicable a partir del curso escolar 2025-2026, de conformidad con lo que establece la disposición transitoria segunda de la Ley 1/2024, de 27 de junio, de la Generalitat, por la que se regula la libertad educativa.

Calendario

Publicación censo provisional

17 de febrero



Reclamación censo

17 - 21 de febrero



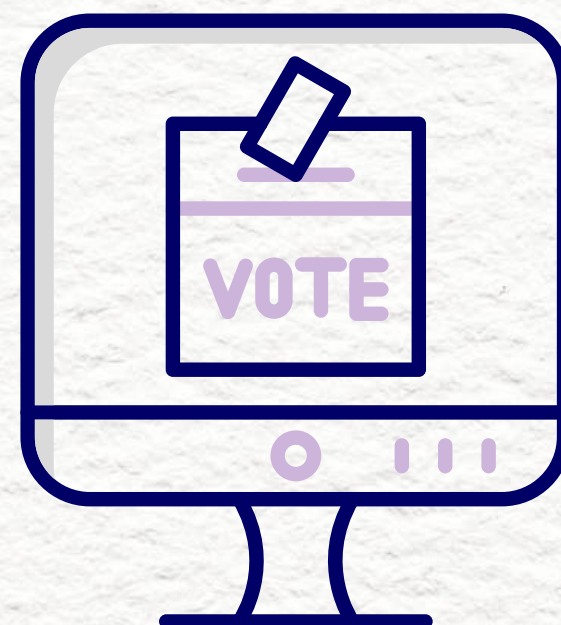
Publicación censo definitivo

24 de febrero



Votación

25 febrero 9:00 -
4 marzo 14:00



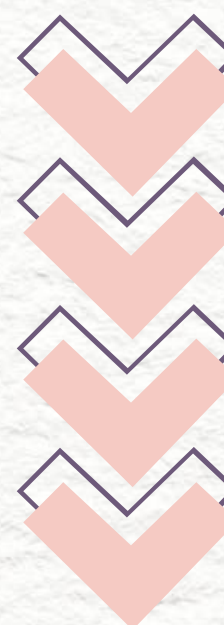
Publicación de listados



Recurso de alzada

En caso de disconformidad

Conselleria establece en número de unidades por lengua



Adscripción del alumnado



Actuaciones previas

1

Información a las familias

Hasta el lunes 17 de febrero:

- ficha de datos
- anexo

2

Actualización de datos de representantes legales.

3

Publicación del censo provisional
17 de febrero.

4

Publicación del censo definitivo
24 de febrero.



CEIP
José Ramón
García Antón

Desarrollo de la consulta

La consulta se realiza individualmente para cada alumno y alumna matriculado en alguno de los niveles objeto de consulta (desde 3 años hasta 3.º de la ESO)

Debe votar un representante legal. En caso de votar los dos, si hay discrepancia se anulan. Si votan lo mismo, se mantiene pero se coge la peor puntuación.



Desarrollo de la consulta

Identificación de acceso. Hay que generar previamente un identificador personal y contraseña. Esta clave puede obtenerse mediante estos sistemas de identificación:

- DNI combinado con la fecha de nacimiento
- NIE, tarjeta de extranjero o permiso de residencia, combinado con la fecha de nacimiento.
- Certificado de registro de ciudadanía de la Unión Europea. Combinación de NIE, n° de certificado precedido de la letra C y fecha de nacimiento,
- Certificado digital
- Cl@ve
- eDNI con su lector



Desarrollo de la consulta

Si alguien solo dispone de pasaporte u otro documento como identificación, deberá acudir al centro, que actuará como punto de atención a los usuarios para generar la clave de acceso.


Las credenciales generadas serán personales e intransferibles.




Desarrollo de la consulta

Secretaría digital gva


← ↻ <https://itaca3.edu.gva.es/jwt/#/home> 🔍 ☆ ⋮



GENERALITAT
VALENCIANA



Centro
en casa



Secretaría
digital

Sistema de identificación
para la tramitación educativa
de la Generalitat Valenciana

CASTELLANO VALENCIÀ

Usuario/a *

Contraseña *

Entrar


[Recuperar contraseña](#)

Si no dispone de una clave de acceso, puede crearse una

[Obtención de la clave de acceso](#)


También puede acceder con Cl@ve

cl@ve

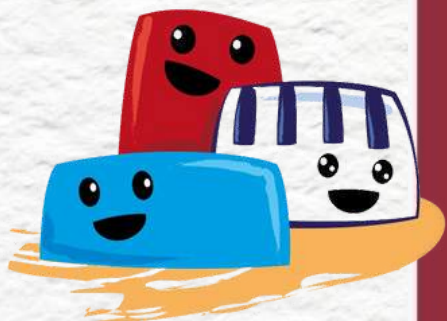
 [Ayuda en formato PDF](#)

En caso de incidencia, utilice el [Formulario de asistencia técnica](#) o llame al 961040504 (horario de atención: de lunes a jueves de 8:00 a 19:00 y viernes de 8:00 a 15:00).

© Generalitat Valenciana.



UNIÓN EUROPEA
Fondo Europeo de Desarrollo Regional




CEIP
José Ramón
García Antón

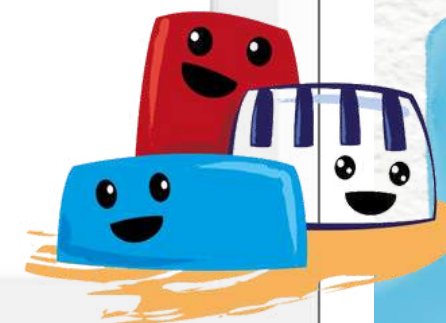
Desarrollo de la consulta

Obtención de la clave de acceso

 Salir

Nombre *	Primer apellido *	Segundo apellido	Sexo *
<input type="text"/>	<input type="text"/>	<input type="text"/>	<input type="text"/>
Tipo documento *	Documento (usuario/a)	Código IDESP / IXE... 	Fecha nacimiento * dd/mm/aaaa 
<input type="text"/>	<input type="text"/>	<input type="text"/>	<input type="text"/>
Nacionalidad *	País nacimiento *	Provincia nacimiento	Municipio nacimien...
<input type="text"/>	<input type="text"/>	<input type="text"/>	<input type="text"/>
Contraseña *	Repita la contraseña		
<input type="text"/>	<input type="text"/>		
Correo electrónico *	Repita el correo electr...	Teléfono de contacto *	
<input type="text"/>	<input type="text"/>	<input type="text"/>	

☐ He leído y acepto la política de privacidad



CEIP
José Ramón
García Antón

Desarrollo de la consulta

Informació a omplir en la consulta

- Una vegada en la Secretaria Digital, per a omplir la consulta:
 - Fer clic en “Enquestes i consultes”
 - Fer clic en “Elecció de la llengua base en els centres docents no universitaris de la Comunitat Valenciana”.

SECRETARIA DIGITAL

Alumnat sol·licitant Convocatòries Notificacions Enquestes i consultes Ajuda Personalització

Inici / Enquestes i consultes

Usuari/ària

Consulta llengua base

CONSULTA LLENGUA BASE	CURS ACADÈMIC	VOTS EMESOS	DATA INICI	DATA FI	ESTAT
Elecció de llengua base en els centres docents no universitaris de la Comunitat Valenciana	2024-2025	0	01/01/2025	01/04/2025	Actiu

Encuestas y consultas → consulta de la lengua base



CEIP
José Ramón
García Antón

Desarrollo de la consulta



Informació a omplir en la consulta

- Introduir el Número d'Identificació de l'Alumnat (NIA) per al qual es desitja omplir la consulta.

Consell de la Comunitat Valenciana

Nou vot

A continuació, es verificarà la informació censal per a poder exercir el vot.
Introdusca el NIA de l'alumne/a sobre el que vol emetre el vot i del qual és representant legal, en el cas d'alumnat menor d'edat.

NIA

DATA INICI	DATA FI	ESTAT
01/01/2024	01/02/2025	✓ Actiu

Introducimos NIA del alumno por el que vamos a votar

Desarrollo de la consulta

Informació a omplir en la consulta

Consulta

Una vegada emés el vot sobre este alumne, ja no podrà modificar la seua elecció. Desitja continuar?



¡¡Voto no modificable!!

Nou vot

Este serà el seu vot

Llengua vehicular: Llengua Base Valencià

Nombre de germans/es de l'alumne/a matriculats en el mateix centre: 2

Domicili de l'alumne/a: Àrea d'influència

Alumne/a amb discapacitat : No

Família nombrosa: Categoria general

Família monoparental : No

Desitja confirmar la gravació del seu vot?

✓ Accepta

✗ Cancel·la



- **Lengua vehicular**
- **Nº de hermanos matriculados en el mismo centro**
- **Domicilio del alumno: área de influencia/limítrofe...**
- **Alumno con discapacidad**
- **Familia numerosa**
- **Familia monoparental**



CEIP
José Ramón
García Antón

Resultados de la consulta

ANEXO I

Distribución de unidades en función del porcentaje de familias que hayan optado por cada lengua cooficial como lengua base

L-A: Lengua base (valenciano o castellano) elegida por un mayor número de representantes legales del alumnado.

L-B: Lengua base (valenciano o castellano) elegida por un menor número de representantes legales del alumnado

Si ambas lenguas base (valenciano o castellano) son elegidas por el mismo número de representantes legales del alumnado, se considera L-A la lengua de predominio, según los artículos 35 y 36 de la Ley 4/1983

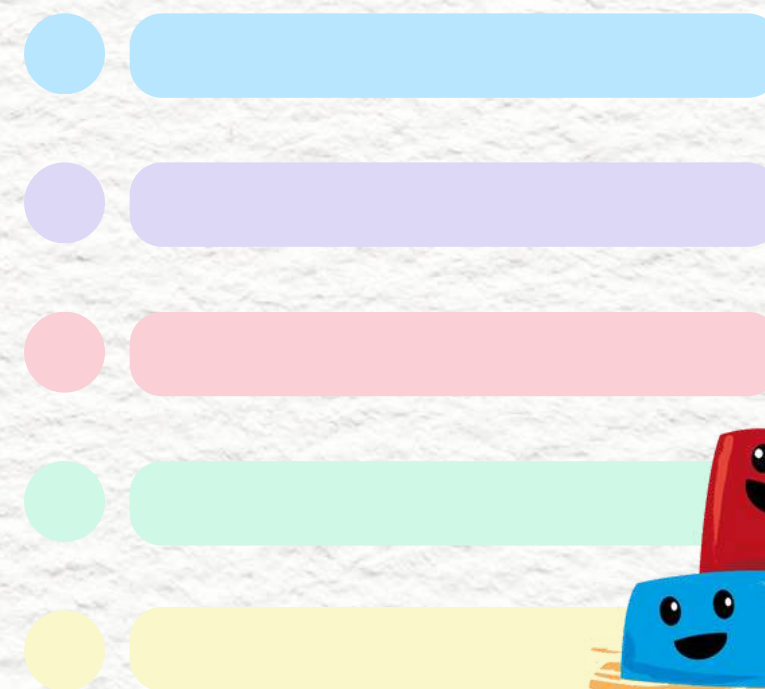
Nº unidades	Lengua A (L-A)	Lengua B (L-B)	Nº unidades L-A	Nº unidades L-B
1	$\geq 50\%$	$< 50\%$	1	0
2	$\geq 75\%$	$< 25\%$	2	0
2	$\geq 50\%$ y $< 75\%$	$\geq 25\%$ y $< 50\%$	1	1
3	$\geq 83,33\%$	$< 16,67\%$	3	0
3	$\geq 50\%$ y $< 83,33\%$	$\geq 16,67\%$ y $< 50\%$	2	1



Resultados de la consulta

Conselleria, a través de su aplicación Itaca, generará los listados con la lengua base solicitada y ordenados según la puntuación.

Será el centro quien, en base a esos listados, distribuyan al alumnado en los dos grupos.



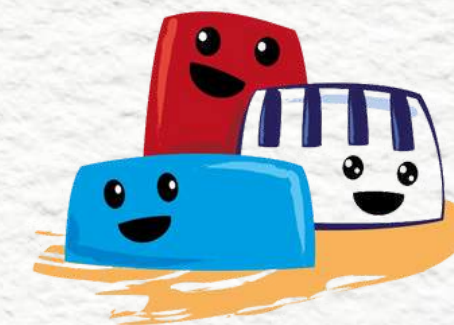
CEIP
José Ramón
García Antón

Resultados de la consulta

Infantil

Zona de predominio lingüístico valenciano

Educación Infantil	Lengua	Porcentaje	Preceptivo en dicha lengua
	Base	65 %	Lectoescritura
	Cooficial no base	25 %	
	Inglés	10 %	

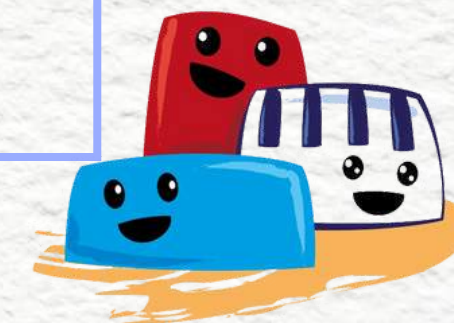


CEIP
José Ramón
García Antón

Resultados de la consulta

Infantil

Lengua base	Cooficial no base	Inglés
65%	25%	10%
19,5 sesiones	7,5 sesiones	3 sesiones

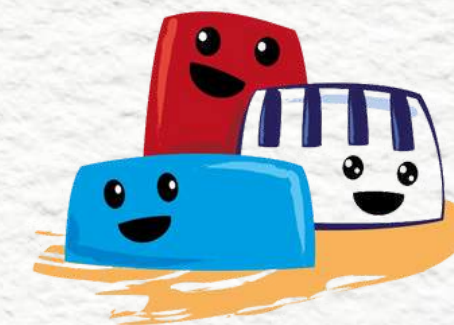


Resultados de la consulta

Infantil

Lengua base	Cooficial no base	Inglés
65%	25%	10%
19,5 sesiones	7,5 sesiones	3 sesiones

	Sesiones			Porcentaje actual		
	Castellano	Valenciano	Inglés	Castellano	Valenciano	Inglés
13	14	14	2	47	47	6
14	13	14	3	43.3	46.7	10
15	13	14	3	43.3	46.7	10

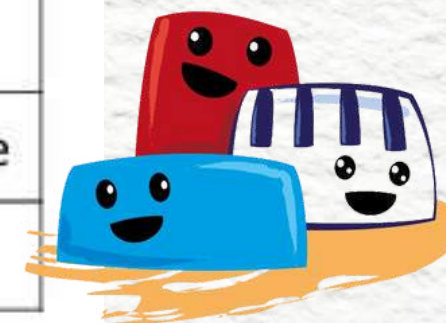


Resultados de la consulta

Primer ciclo primaria

Zona de predominio lingüístico valenciano

1º y 2º Educación Primaria	Modelo 1: mínimo de inglés		
	Lengua	Porcentaje	Preceptivo en dicha lengua
	Base	60 %	Lectoescritura. Área lingüística lengua base y Matemáticas.
	Cooficial no base	25 %	Área lingüística lengua cooficial no lengua base
	Inglés	15 %	Área Lengua extranjera: Inglés
	Modelo 2: máximo de inglés		
	Lengua	Porcentaje	Preceptivo en dicha lengua
	Base	50 %	Lectoescritura. Área lingüística lengua base y Matemáticas.
	Cooficial no base	25 %	Área lingüística lengua cooficial no lengua base
	Inglés	25 %	Área Lengua extranjera: Inglés



CEIP
José Ramón
García Antón

Resultados de la consulta

Primer ciclo

Lengua base	Cooficial no base	Inglés
60%	25%	15%
18 sesiones	7,5 sesiones	4,5 sesiones

Lengua base	Cooficial no base	Inglés
50%	25%	25%
15 sesiones	7,5 sesiones	7,5 sesiones

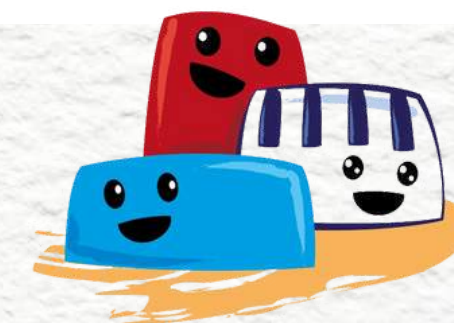


Resultados de la consulta

Primer ciclo

Lengua base	Cooficial no base	Inglés
60%	25%	15%
18 sesiones	7,5 sesiones	4,5 sesiones

	Sesiones			Porcentaje actual		
	Castellano	Valenciano	Inglés	Castellano	Valenciano	Inglés
13	14	14	2	47	47	6
14	13	14	3	43.3	46.7	10
15	13	14	3	43.3	46.7	10
1.º-4.º	14	12	4	46	40	14
5.º	13	12	5	43	40	16
6.º	13	12	5	43	40	16



CEIP
José Ramón
García Antón

Resultados de la consulta

Primer ciclo

	Sesiones			Porcentaje actual		
	Castellano	Valenciano	Inglés	Castellano	Valenciano	Inglés
I3	14	14	2	47	47	6
I4	13	14	3	43.3	46.7	10
I5	13	14	3	43.3	46.7	10
1.º-4.º	14	12	4	46	40	14

Lengua base	Cooficial no base	Inglés
50%	25%	25%
15 sesiones	7,5 sesiones	7,5 sesiones



Resultados de la consulta

DISTRIBUCIÓN HORARIA CURSO 2024/25

Zona de predominio lingüístico valenciano

3º, 4º, 5º y 6º Educación Primaria ESO	Modelo 1: mínimo de inglés con máxima diferencia permitida entre lenguas cooficiales (20 %)		
	Lengua	Porcentaje	Preceptivo en dicha lengua
	Base*	52,5 %	Área/Materia lingüística lengua base y Matemáticas.
	Cooficial no base*	32,5 %	Área/Materia lingüística lengua cooficial no lengua base
	Inglés	15 %	Área/Materia Lengua extranjera: Inglés
Modelo 2: máximo de inglés con máxima diferencia permitida entre lenguas cooficiales (20 %)			
	Lengua	Porcentaje	Preceptivo en dicha lengua
	Base*	47,5 %	Área/Materia lingüística lengua base y Matemáticas.
	Cooficial no base*	27,5 %	Área/Materia lingüística lengua cooficial no lengua base
	Inglés*	25 %	Área/Materia Lengua extranjera: Inglés



CEIP
José Ramón
García Antón

Resultados de la consulta

3.º a 6.º

Lengua base	Cooficial no base	Inglés
52,5%	32,5%	15%
15,75 sesiones	9,75 sesiones	4,5 sesiones

Lengua base	Cooficial no base	Inglés
47,5%	27,5%	25%
14,25 sesiones	8,25 sesiones	7,5 sesiones



Resultados de la consulta

3.º a 6.º

Lengua base	Cooficial no base	Inglés
52,5%	32,5%	15%
15,75 sesiones	9,75 sesiones	4,5 sesiones

	Sesiones			Porcentaje actual		
	Castellano	Valenciano	Inglés	Castellano	Valenciano	Inglés
13	14	14	2	47	47	6
14	13	14	3	43.3	46.7	10
15	13	14	3	43.3	46.7	10
1.º-4.º	14	12	4	46	40	14
5.º	13	12	5	43	40	16
6.º	13	12	5	43	40	16



CEIP
José Ramón
García Antón

Resultados de la consulta

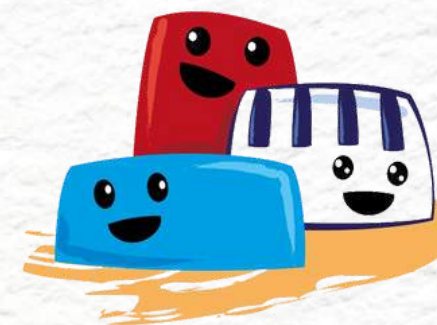
3.º a 6.º

	Sesiones			Porcentaje actual		
	Castellano	Valenciano	Inglés	Castellano	Valenciano	Inglés
13	14	14	2	47	47	6
14	13	14	3	43.3	46.7	10
15	13	14	3	43.3	46.7	10
1.º-4.º	14	12	4	46	40	14
5.º	13	12	5	43	40	16
6.º	13	12	5	43	40	16

Lengua base	Cooficial no base	Inglés
47,5%	27,5%	25%
14,25 sesiones	8,25 sesiones	7,5 sesiones



CEIP
José Ramón
García Antón



Libros de texto

Podrán utilizarse en la lengua cooficial diferente a la lengua vehicular si:

El alumno presenta necesidades educativas especiales.

El alumno dispone de necesidades específicas de apoyo educativo

Se le realiza una adecuación lingüística individual

Exámenes

El alumnado tiene derecho a realizar los exámenes y pruebas de evaluación tanto de carácter parcial como final, en valenciano o castellano, a su elección



Reconocimiento del nivel de valenciano

Superar el área de valenciano en los 6 cursos de primaria

A2

Superar la materia de valenciano los 4 cursos de ESO

B1

Superar la materia de valenciano el 1.er curso de Bachillerato y al menos 3 cursos de ESO

B1

Superar la materia de valenciano los dos cursos de Bachillerato

B2

Superar la materia de valenciano los dos cursos de Bachillerato con media ≥ 7

C1

Calificación ≥ 7 puntos en la materia de valenciano en las pruebas de admisión a la univ.

C1

Página oficial

<http://consulta.gva.es>



CEIP
José Ramón
García Antón



DUDAS FRECUENTES



Consultar en la página de Conselleria
Enlace



CEIP
José Ramón
García Antón