



PROGRAMA ANUAL DEL MENJADOR

CEIP “JOAN MARTORELL” GANDIA

CURS: 2023-2024

CENTRE CEIP JOAN MARTORELL CODI 46004188

ADREÇA C/ 9 d'Octubre, 72 TEL 962826540

LOCALITAT Gandia

DIRECTOR Alejandro Blasco Gea

SECRETARIA Maria José Sansaloni Meló

ENCARREGAT Edelmira Martín de la Concepción

PROGRAMA ANUAL DEL MENJADOR

CURS: 2023-2024

- 1- OBJECTIUS A DESPLEGAR.**
- 2- ACTIVITATS.**
- 3- NOMBRE DE COMENSALS I HORARIS.**
- 4- EQUIPS PEDAGÒGICS.**
- 5- ORGANITZACIÓ I AGRUPAMENT DE L'ALUMNAT.**
- 6- INFRAESTRUCTURA.**
- 7- PRESSUPOST ECONÒMIC**
- 8- REGLAMENT DE RÈGIM INTERN DEL MENJADOR.**
- 9- SEGUIMENT I CONTROL DELS OBJECTIUS I ACTIVITATS DEL PLA.**
- 10- MINUTA PROPOSTA.**
- 11- VALORACIÓ DE LA MINUTA PROPOSTA**
- 12- FITXA DADES DEL MENJADOR**
- 13- CERTIFICAT DEL SECRETARI DEL CENTRE.**
- 14- NORMATIVA DEL MENJADOR ESCOLAR 2022-23**
- 15- FULL D'INSCRIPCIÓ.**

1.- OBJECTIUS A DESPLEGAR

Els objectius que ens proposem per a aquest curs i que desenrotllen els objectius marcats en el projecte educatiu del menjador són els següents

1. En educació alimentària.

- Promoure un ambient tranquil i relaxat utilitzant un to de veu correcte dins del menjador.
- Conscienciar de la importància d'una correcta higiene.
- Esforçant-se per provar tot tipus d'aliments per tal d'obtenir una alimentació variada.
- Vigilar per part de les monitores el bon ús dels utensilis de menjar
- Informar a les famílies del menú , la seua composició calòrica i la presència d'al·lèrgens.
- Potenciar la col·laboració de les famílies en relació a l'autonomia i hàbits alimentaris.

2. En educació del temps lliure.

- Promoure la participació de l'alumnat en totes les activitats planificades per al temps lliure i estar oberts als seus suggeriments.
- Adaptar les activitats de temps lliure en els patis a les diferents edats per tal que siguin motivadores i participen tots..
- Fomentar la pràctica dels jocs tradicionals i populars.
- Participar en les activitats respectant a les persones, les normes, els materials i els espais.
- Motivar als usuaris del menjador per a que participi en totes les activitats que es desenvolupen.
- Ajustar el nombre d'educadores a la ràtio de comensals.
- Treballar la resolució de conflictes des del model dialògic.

2.- ACTIVITATS

2.1. En educació alimentària.

- Organitzem els torns en funció del nombre de comensals per a millorar el funcionament del menjador.
- Els comensals es renten les mans abans i després de dinar de manera cada vegada més autònoma.
- Informem a les famílies dels menús mensuals per tal que puguin completar la dieta dels seus fills/es en els menjars que fan a casa.
- Usem un "**Full d'informació del comensal**", on es reflexa la major informació possible sobre *què* i *com* menja el/la xiquet-a, a més de dades rellevants del seu comportament, a l'hora de dinar o durant el temps lliure, i on s'implica a les famílies per tal que es produïska un autèntic procés de comunicació, tant des del menjador a les famílies com des de les famílies al menjador.

2.2. En educació del temps lliure.

- Desenvolupen la programació de jocs i activitats proposades per la coordinadora d'educadores de l'empresa Caterguai amb coordinació amb l'equip de menjador del centre.
- Donem un ús real a tots els espais disponibles (biblioteca, gimnàs, sala d'actes, diferents patis, ...), a diari, i no sols quan plou o fa mal oratge.

- Proveïm a les educadores de tots els materials necessaris per a realitzar jocs i tallers .
- Utilitzem l'assemblea de grup per a afavorir la cohesió del grup i escoltar les seues inquietuds i propostes.
- Participació de les educadores en cursos sobre "El model dialògic de resolució de conflictes".

3.- NOMBRE DE COMENSALS I HORARIS.

Per a aquest curs comptem amb 170 alumnes comensals dels quals 45 són d'infantil i la resta de primària

3.1.D' alumnes comensals

Als mesos de setembre i juny l'horari serà de 13h fins a les 15h i es farà dos torns:

- Infantil entrarà a dinar a les 13h fins a les 13:45h
- 1r, 2n, 3r , 4t, 5è i 6è entraran a les 13:30h fins a les 14:30h.

D' octubre a maig l'horari serà de 14h fins a les 15:30h i sols es farà un torn de menjador:

L'alumnat d' infantil serà el primer en accedir al menjador i asseure's a la zona reservada per a ells.

Després, de manera escalonada, aniran accedint els alumnes de primària de primer fins a sisè.

3.2. De cuidadores.

Per tal d'ajustar-nos a la ràtio que estableix l'Ordre de Conselleria aquest curs contarem amb 8 monitores, 3 en educació infantil i 6 en educació primària.

L'horari serà:

Setembre i juny de 13h fins a 15h. Dos educadores, (una d'Educació Infantil i altra d'Educació Primària), amplien el seu horari fins a les 15:30h per a poder atendre millor l'eixida de l'alumnat.

D'Octubre a maig de 14h fins a les 15:30h atendran a l'alumnat usuari de menjador.

De 15:30h a 17h atendran a l'alumnat assistent a les activitats extraescolars.

3.3. Del personal de cuina.

Per a aquest curs comptem amb el servei 2 cuineres.

El seu horari és de setembre a juny de 9:00h a 16.30h i sempre segons la dependència del número de comensals.

4.- EQUIPS PEDAGÒGICS.

COMPOSICIÓ	TASQUES ATRIBUÏDES	
Alex Blasco Gea	Director	1
Maria José Sansaloni Meló	Secretaria	2
Edelmira Martín de la Concepción	Encarregat	3
Isabel Faus Balbastre	Educadora	1.
Inmaculada Rumbau López	Educadora	2.
Natalia Ortega Gómez	Educadora	3.
Yolanda Redondo Díaz	Educadora	4.
M ^a Dolores Pascual García	Educadora	5.
M ^a Francisca Blasco Martí	Educadora	6.
Carmela Miñana Figueres	Educadora	7.
Mar Vallejo Calvo	Educadora	8.

5.- ORGANITZACIÓ I AGRUPAMENT DE L'ALUMNAT

5.1. A l'hora de dinar.

Hi haurà **un torn** ja que la cabuda del menjador ho permet.

Els primers en entrar seran l'alumnat d'infantil i després la resta de primària per nivells. Després de rentar-se les mans, entren i seuen al seu lloc; així cada xiquet/a sap on ha de seure, amb la qual cosa s'eviten embussos i serveix per a tindre'ls localitzats en tot moment.

A l'hora de servir el menjar s'ha generalitzat l'ús de safates metàl·liques per part de tots els usuaris del menjador, i això repercuteix en un major dinamisme al moment de servir el menjar.

L'alumnat d'educació infantil disposa de mobiliari adequat al seu tamany per tal de facilitar la seua autonomia personal.

5.2. Per a les activitats d'oci.

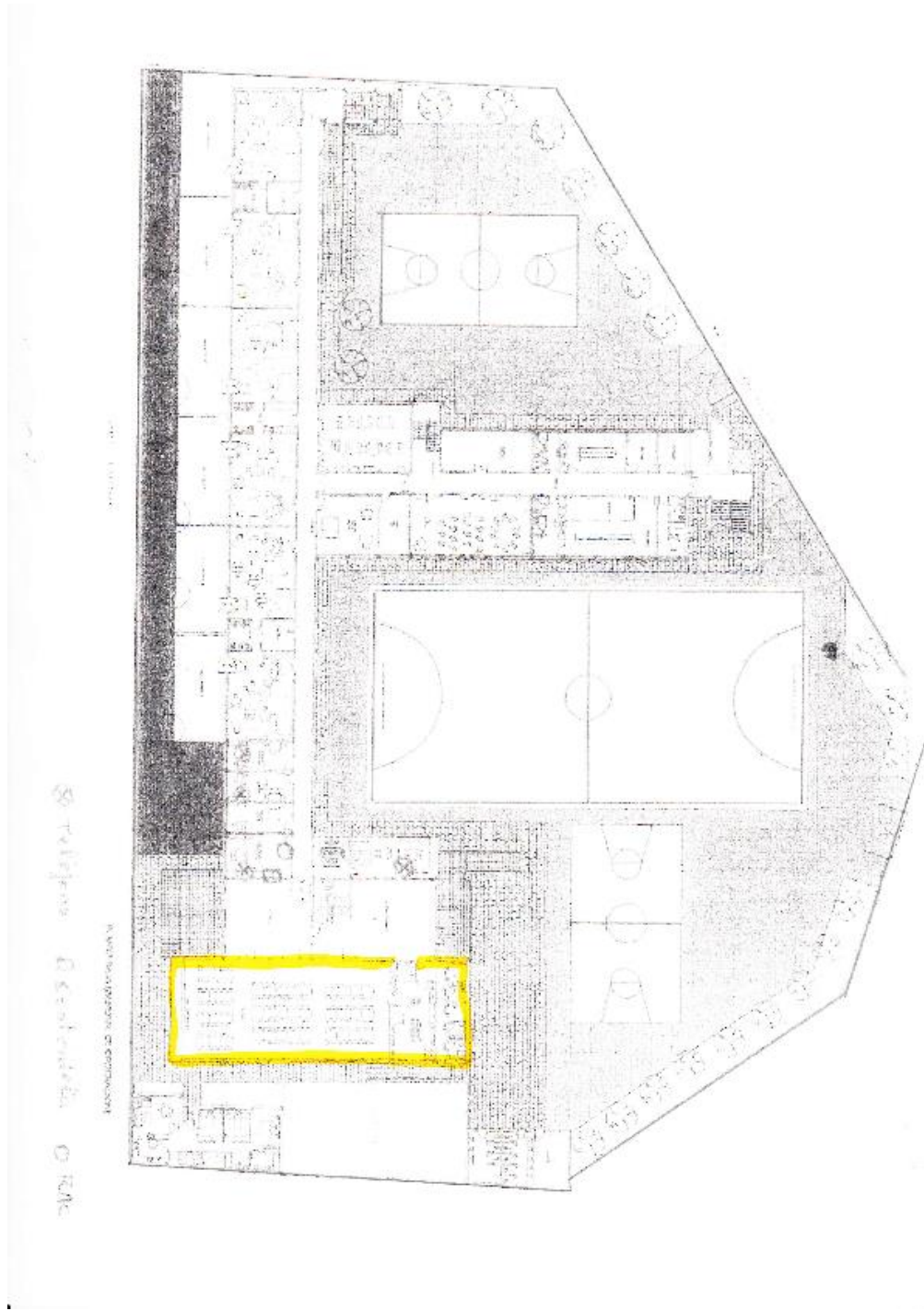
INFANTIL: Després de dinar l'alumnat d'infantil podrà acudir a seues respectives aules acompanyats per la seua educadora de nivell. Els dies de pluja cada grup d'alumnes romandrà en la seua aula fent jocs i activitats segons la planificació de cada grup. Les activitats són: Activitats físiques i psicomotricitat, animació lectora, jocs de taula, manualitats i cinema i música.

PRIMÀRIA: Quan l'alumnat acabe de dinar podrà dispondre d'un temps d'esplai al seu respectiu pati segons el pla de contingència establert.

Les activitats a realitzar en primària es concreten en jocs populars i activitats físiques i de psicomotricitat al pati segons el pla de contingència. En les aules realitzaran animació lectora, jocs de taula, manualitats i cinema i música.

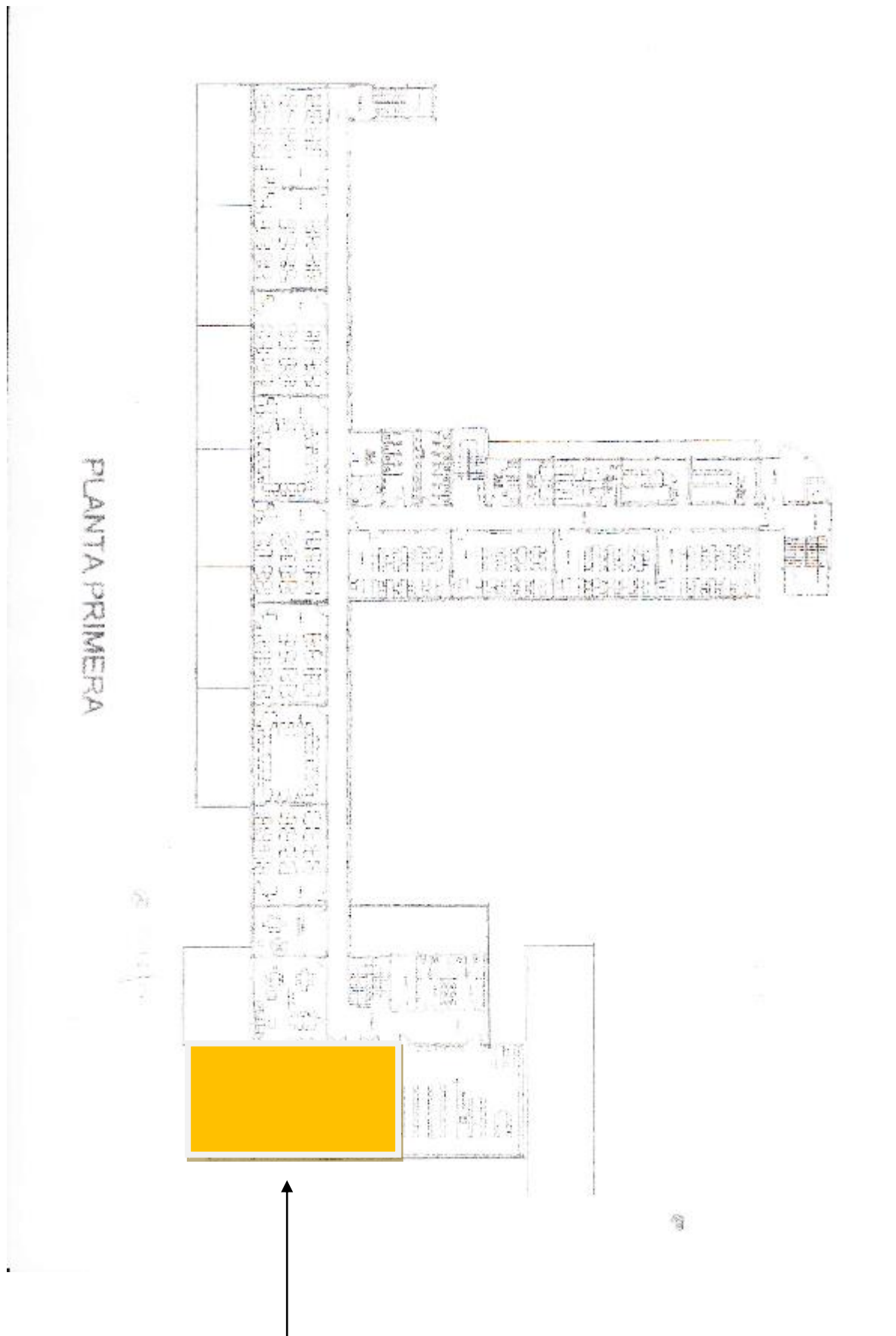
En els dies de pluja cada grup amb la seua respectiva educadora realitza activitats educatives, en el seu espai aula.

6.- INFRAESTRUCTURA





PLAN 1 - 1:500 - 19/05/2014 - 11/06/2014 - 11/06/2014



Aula d'audiovisuals habilitada com a menjador de segon cicle.

7.-PRESUPOST ECONÒMIC DEL MENJADOR ESCOLAR CURS 2022/2023

CENTRE: CEIP JOAN MARTORELL

CODI:46004188

ADREÇA: C/ NOU D'OCTUBRE, 72

LOCALITAT: GANDIA CP: 46004188

DADES COMENSALS (Quantitat):		DIES DE FUNCIONAMENT: 174
Alumnat:	180	
Docents:	0	PREU DEL MENÚ: 4.25€
E. Pedagògic:	3	
Monitors/es:	9	
P. Cuina:	2	
<i>Altres:</i>	<i>0</i>	
TOTAL:	194	

DESPESES

Empresa Alimentació:

140 comensals x 3,32 preu del menú dia x 30 dies anuals	13944
180 comensals x 3,32 preu del menú dia x 144 dies anuals	86054,40

Monitors/es:

3 monitors/es INF x 433,02 preu per mes x 2 mesos anuals	2598,12
2 monitors/es PRI x 433,02 preu per mes x 2 mesos anuals	1732,08
2 monitors/es PRI x 514,01 preu per mes x 2 mesos anuals	2056,04
4 monitors/es INF x 885,26 preu per mes x 8 mesos anuals	28328,32
5 monitors/es PRI x 885,26 preu per mes x 8 mesos anuals	35410,40

Equip pedagògic

Director/a 23 € x preu por dia x 174 dies anuals	4002
Encarregat/da 23 € x preu por dia x 174 dies anuals	4002
Secretari/a 23€ x preu por dia x 174 dies anuals	4002

Reposició de material:

2000

Material d'oci:

1000

Reparació d'electrodomèstics i noves adquisicions:

2500

Diversos – imprevistos:

1500

TOTAL: 189129,36

INGRESOS

<u>Romanent curs anterior</u>	3134,10
<u>Aportacions de Comensals</u>	
140 comensals x 4.25_€ preu por dia x 30 dies anuals	17850
180 comensals x 4.25_€ preu por dia x 144 dies anuals	110160
<u>Ingressos de Conselleria per despeses de funcionament</u>	
140 alumnes x 1,50 €. x 30 dies anuals	6300
180 alumnes x 1,50 €. x 144 dies anuals	38880
<u>Altres ingressos</u>	
Aportacions - Tíquets	2800
Proa+	10005,26
TOTAL:	189129,36

RESUMEN DEL PRESSUPOST

INGRESSOS:	189129,36
DESPESES :	189129,36
DIFERENCIA :	0
TOTAL:	0



8.- REGLAMENT DE RÈGIM INTERN DEL MENJADOR

En l'horari de funcionament del menjador, amb caràcter general, es seguiran les pautes arrellegades en el RRI del centre en el seu apartat de menjador (IX.9)

9.- SEGUIMENT I CONTROL DELS OBJECTIUS I ACTIVITATS DEL PLA

9.1.- Composició de la comissió (Consell Escolar).

Director/a del centre: Alex Blasco Gea	Representant pares d'alumnes comensals: M ^a Dolores Tur Llopis Inmaculada Romero Gosp
Secretari: Maria José Sansaloni Meló	Alumne comensal : Pendent d'elecció
Encarregat: Edelmira Martín de la Concepción	Representant de personal no docent: Pilar Ferrando
Representants del professorat: Natàlia Hurtado Fernández Alicia Cardona	

9.2.- Previsió d'actuacions.

Reunions trimestrals i cada vegada que siga necessari per a tractar assumptes relatius a la marxa normal del menjador (disciplinaris, econòmics, etc).

10.- MINUTA PROPOSTA (annex)

11.- VALORACIÓ DE LA MINUTA PROPOSTA



Caterguai, .sl.

R.S.I. N° 26.05439/V

MENU MES DE

Nº de días que se oferta el menú escolar: 20

ALIMENTOS	PRINCIPAL (X 1 rac.)	GUARNICIÓ (X 0'5 rac)	SUB TOTAL	TOTAL	Raciones recomendadas
VERDURAS - HORTALIZAS	4	12	10	22	18-20
ENSALADAS	4	16	12		
ARROZ	4	-	4	11	8-10
PASTA, MASA, PIZZA...	7	-	7		
PATATAS	1	7	4,5	4,5	4-8
LEGUMBRES				6	6-8
- lentejas	2	-	2		
- garbanzos	2	1	2,5		
- alubias, judías	-	2	1		
- otras: guisantes	-	1	0,5		
CARNES				10,5	8-10
- aves: pollo, pavo...	2	1	2,5		
- cerdo	1	2	2		
- ternera	-	-	-		
- no especificada	-	-	-		
- embutidos	1	1	1,5		
- fiambres	-	2	1		
- picada: hamburguesa, albóndiga...	2	3	3,5		
- vísceras, menudillos...	-	-	-	0	0-2
PESCADO				9	8 - 10
- blanco	5	-	5		
- azul	-	7	3,5		
- no especificado	-	1	0,5		
PRECOCINADOS	-	-	-	0	0 - 6
FRITURA	-	-	-	0	0 - 6
HUEVOS	4	-	4	4	4 - 8
SALSAS				2,5	0 - 6
- tomate frito	-	5	2,5		
- ketchup	-	-	-		
- otra salsas: verdes, etc...	-	-	-		
LÁCTEOS				6	8 - 10
- leche, batidos	-	-	-		
- yogurt	4	-	4		
- quesos	-	4	2		
- natillas, cuajada, flan, helados	-	-	-		
FRUTA FRESCA				18	16 - 20
- natural	16	4	18		
- zumo natural, exprimido	-	-	-		
FRUTA CONSERVA Y OTROS				0	0 - 2
- conserva	-	-	-		
- zumos envasados	-	-	-		

12.- FITXA DADES MENJADOR



DIRECCIÓ TERRITORIAL D'EDUCACIÓ,
CULTURA I ESPORT

FITXA DE DADES MENJADOR ESCOLAR I MONITORS

CURS: 2021/2022

DADES DEL CENTRE	DADES DE L'EMPRESA MENJADOR
CENTRE: CEIP JOAN MARTORELL CODI: 46004188 TELÈFON: 962826540 LOCALITAT: GANDIA	NOM DE L'EMPRESA: CATERGUAI, S.L. TELÈFON: 962801028 CORREU ELECTRÒNIC: jsfuster@caterguai.com REPRESENTANT QUE FIRMA ELS CONTRACTES ENINA: JUAN VENANCIO MONTALVA MOYA DNI: 20778260Z

MONITORS

HORES	2-3 ANYS	INFANTIL (3-5 ANYS)	PRIMÀRIA	SECUNDÀRIA	ED. ESPECIAL	TOTAL
2	Núm: - Preu: -	Núm: - Preu: -	Núm: - Preu: -	Núm: - Preu: -	Núm: - Preu: -	Núm: 0
2.5	Núm: - Preu: -	Núm: - Preu: -	Núm: - Preu: -	Núm: - Preu: -	Núm: - Preu: -	Núm: 0
3	Núm: - Preu: -	Núm: 2 Preu: 853,14 €	Núm: 4 Preu: 853,14 €	Núm: - Preu: -	Núm: - Preu: -	Núm: 6

MONITORS RECOLÇAMENT (COVID)

HORES	2-3 ANYS	INFANTIL (3-5 ANYS)	PRIMÀRIA	SECUNDÀRIA	ED. ESPECIAL	TOTAL
2	Núm: - Preu: -	Núm: - Preu: -	Núm: - Preu: -	Núm: - Preu: -	Núm: - Preu: -	Núm: 0
2.5	Núm: - Preu: -	Núm: - Preu: -	Núm: - Preu: -	Núm: - Preu: -	Núm: - Preu: -	Núm: 0
3	Núm: - Preu: -	Núm: 2 Preu: 853,14 €	Núm: 3 Preu: 853,14 €	Núm: - Preu: -	Núm: - Preu: -	Núm: 5

Horari prestació servei de 14 hores a 17 hores

MENJADOR ESCOLAR

Preu de la minuta: 3,18 € alumne/dia (IVA inclòs)	Sent el preu convingut segons nombre de comensals : - 1,65 € (cost de personal de cuina) - 1,34 € (cost de la matèria primera) - 0,19 € (altres despeses d'exploitació i benefici)
--	---

Tipus servei (marqueu el que procedisca amb una X):

- Catering
 El centre disposa de cuina
 Només contractat alimentació
 Només contractat monitors

Nombre de comensals (marqueu el que procedisca amb una X i especifiqueu-ne la quantitat):

- En el mateix centre
 En un altre centre
- d'Educació Infantil 2/3 anys
 - d'Educació Infantil 4/5 anys
 - d'Educació Primària
 - d'Educació Secundària
 - d'Educació Especial
- d'Educació Infantil 2/3 anys
 - d'Educació Infantil 4/5 anys
 - d'Educació Primària
 - d'Educació Secundària
 - d'Educació Especial

Firma del director / de la directora
(segell del centre)

Firma de l'empresa
(segell de l'empresa)

CATERGUAI, S.L.
C.I.F. B-59075810
Carrer XECC, 3
46716 RAFAELCOFER (Valencia)

13- CERTIFICAT DEL SECRETARI DEL CENTRE.

CEIP JOAN MARTORELL (Codi: 46004188)

MENJADOR ESCOLAR

CERTIFICAT DEL CONSELL ESCOLAR DEL CENTRE PEL QUAL S'APROVA LA CONTRACTACIÓ DELS SERVEIS D'ALIMENTACIÓ PER AL CURS ESCOLAR 2021/2022

M^a José Sansaloni Meló com a secretaria del Consell Escolar del CEIP Joan Martorell de Gandia.

CERTIFIQUE: que en la sessió celebrada pel Consell Escolar d'aquest centre el dia 21 de juliol de 2021 es va aprovar la contractació dels serveis d'alimentació del menjador del centre amb l'empresa CATERGUAI, S.L. per un preu menú/dia de 3,18 (Iva inclòs) per al curs escolar 2021-2022 per considerar-la la més favorable oferta presentada per les empreses de restauració, SAFRÀ, SERVALIA, I CAPS i CATERGUAI i amb aquests criteris:

- Per la proposta econòmica.
- Per la proposta educativa adient a les necessitats pedagògiques del centre.
- Per l'adequada formació i satisfacció del personal laboral de l'empresa Caterguai.
- Per que l'empresa està arrelada al centre i al seu entorn. Per que l'empresa pren la iniciativa front el malbarament alimentari i la reducció dels plàstics innecessaris.
- Per la satisfacció en la qualitat en la prestació del servei en cursos anteriors.
- Per l'adaptació de l'empresa al decret 84/2018 del Consell pel foment d'una alimentació saludable i sostenible.

A continuació es proposa la contractació dels serveis d'atenció directa a l'alumnat del menjador del centre amb l'empresa CATERGUAI, S.L. per un preu al mes de **853,14€ per educadora (3 hores diàries)** i per considerar-la més favorable de les presentades per les empreses, SAFRÀ, SERVALIA, CAPS i CATERGUAI amb els criteris abans esmentats.

Gandia a 22 de JULIOL de 2021

Vist-i-plau

Director

Signat: Alex Blasco Gea



La secretària

Signat: Maria José Sansaloni Meló



14- NORMATIVA DEL MENJADOR ESCOLAR 2023/24

Les famílies interessades en fer ús del servei del Menjador Escolar durant tot el curs 2022/23, s'adequaran a la normativa següent:

- El Menjador Escolar funcionarà des de l' **12 de setembre fins al 22 de juny**.
- L'horari del menjador serà de 13h a 15h (setembre i juny) i de 14h a 15:30h (d'octubre a maig).
- Cap xiquet/a podrà eixir sol en horari de menjador sense autorització (per escrit) dels pares/mares o tutors/es.
- Fer ús del Servei de Menjador serà **anual, i la quota diària serà de 4,25€**.
- Per aquells/es que utilitzen el Servei de Menjador en **dies solts** la quota diària serà de **4,25 €** i la compra mínima de tiquets serà de 10.
- L'horari d'atenció de l'encarregada del menjador serà dimecres de 14 a 15 hores.
- **IMPORTANT:** El pagament es realitzarà MENSUALMENT, per DOMICILIACIÓ BANCÀRIA i a mes vençut. És per això que, en full a banda, s'ha d'omplir les dades bancàries.
- **L'impagament** d'una mensualitat serà motiu de notificació, donant un termini de **5 dies naturals** per posar-se al corrent. En cas d'incompliment se li notificarà **la baixa temporal** fins la liquidació del deute. Transcorregut 10 dies des d'aquesta segona notificació, si no s'ha produït la liquidació, serà **baixa definitiva**.
- Si l'alumne/a necessita que li **s'administre algun tipus de medicament** a l'hora del menjador, els pares li ho han de notificar a l' encarregat i emplenar un full d'autorització.
- No es donarà dieta alimentària si no es du una nota signada pels pares demanant-la. .
- Si per causa justificada l'alumne/a té previst arribar a l'escola més tard de l'horari habitual, cal avisar al centre el dia d'abans o el mateix dia a les 9 hores.
- Els dies d'eixides per excursió programades en la PGA, el menjador facilitarà als usuaris del mateix una bossa de PICNIC.
- Quan es falte al menjador **tres dies seguits o més, per motius justificats** se li descomptarà l'import dels dies de no assistència en la mensualitat següent.
- Si el comportament de l'alumnat no s'adequa a les normes de convivència, s'aplicarà allò establert en el RRI del centre.



15- FULL D'INSCRIPCIÓ MENJADOR ESCOLAR 2023-24

IMPORTANT: utilitzen un full d'inscripció per FAMÍLIA.

Cognoms i nom de l'alumne-a	Curs i Grup

ES QUEDARÀ A PARTIR DE: _____

Si el seu fill/a pateix algun tipus de **malaltia, al·lèrgia o intolerància** indique-ho: _____

Jo, _____ mare/pare de l'alumne/a anterior accepte la normativa de menjador per al Curs 2023/24

Pare/Mare/Tutor-a: (signar)

TELÈFONS DE CONTACTE EN HORES DE MENJADOR

En cada espai poden col·locar un telèfon i a qui correspon.

Si són telèfons mòbils han de procurar tenir-los connectats.

--	--	--	--

DADES BANCARIES PER A LA DOMICILIACIÓ DEL REBUT:

IBAN

--	--	--	--	--

ENTITAT

--	--	--	--	--

OFICINA

--	--	--	--	--

DC

--	--

Nº COMPTE

--	--	--	--	--	--	--	--	--	--	--	--	--	--

Titular del Compte

Signatura

DN.I. / N.I.E.