

PROJECTE ESPORTIU C.E.P.A.F.E. CEIP HISPANITAT

Centre	CEIP HISPANITAT
Localitat	LA VILA JOIOSA
Coordinador/a esportiu del Centre	VICENT ZARAGOZA ZARAGOZA
Relació amb el centre i Titulació	MESTRE ED. FÍSICA. TAFAD I DIPLOMATURA MAGISTERI
NIF del Centre	Q5355486A
Director/a	FRANCESC MORALES MARTÍNEZ

PROJECTE ESPORTIU DE CENTRE I ADEQUACIÓ A LA CONVOCATÒRIA

JUSTIFICACIÓ DEL PROJECTE

Es necessari que el nostre centre done resposta a la demanda i petició d'activitats físico-esportives de la nostra comunitat. Tanmateix, hem de ser capaços tant d'oferir com de promoure hàbits de vida saludable.

Es per això fonamental comptar amb el suport que el programa CEPAFE proporciona al centres educatius, i unificar les diverses línies d'actuació referides a aquests temes, tant des de l'àmbit escolar, com de clubs i associacions esportives que actuen sobre la nostra comunitat educativa, així com Ajuntament, Diputació, Generalitat i Govern Central.

Des del centre es coordinaran i es vehicularan les diferents ofertes esportives, tant les periòdiques com les puntuals, en les que participen o puguen participar els diferents membres de la comunitat educativa; segons actuacions es prioritzaran les mesures encaminades a la millora de la convivència, la escola inclusiva i l'integració dels membres en risc d'exclusió social.

OBJECTIUS DEL PROJECTE

- FOMENTAR HÀBITS DE VIDA SALUDABLES
- CREAR UN CLIMA FAVORABLE A LA PRÀCTICA DE L'ACTIVITAT FÍSICA I L'ESPORT
- CONÈIXER LES NECESSITATS I LES INQUIETUTS DE LA COMUNITAT EDUCATIVA EN MATERIA ESPORTIVA
- UNIFICAR ACTUACIONS AMB LES INSTITUCIONS, ORGANISMES I PERSONES IMPLICADES EN EL DESENVOLUPAMENT PSICOMOTOR I ESPORTIU
- AFAVORIR UN BON AMBIENT DE CONVIVÈNCIA, DE INCLUSIÓ, D'IGUALTAT I D'INTEGRACIÓ SOCIAL
- UTILITZAR LES NOVES TECNOLOGIES APLICADES A LA PROMOCIÓ DE L'ACTIVITAT FÍSICA
- INTRODUIR L'ANGLES EN L'ÚS QUOTIDIA DE DETERMINATS ESPORTS D'ORIGEN ANGLOSAXÓ

METODOLOGIA, SEGUIMENT Y AVALUACIÓ

METODOLOGIA:

S'aposta per un sistema integrador, en el qual, tenen cabuda les diferents modalitats que coexisteixen en estos moments, es dir,

l'activitat física i l'esport escolar que te lloc en els centres docents, l'esport ofert des de clubs i entitats esportives i altres activitats

físic-esportives que formen part dels programes de diferents entitats i associacions del teixit social.

Ens basarem en una metodologia estructurada en torn a la participació activa de dins d'un marc de treball en el que s'harmonitzen

qüestions teòriques i d'aplicació practica.

Busquem una reflexió crítica, en base a procediments significatius, funcionals i constructivistes, combinant el desenvolupament i creixement de cada matèria en el creixement comú com ferramenta didàctica, a través de les denominades tasques educatives integrades.

Totes elles potenciades en aspectes coeducatius, de convivència y no sexistes, tendents a la formació en valors i organitzades de tal manera que faciliten el treball en equip, educant als participants en l'adquisició de coneixements i destreses; actituds i mètodes.

SEGUIMENT Y AVALUACIÓ:

L'avaluació es un procés dinàmic i sistemàtic mediant el qual verifiquem els resultats adquirits de nostra planificació. El que

busquem en l'avaluació es fer un anàlisi en el que detectar les fortaleces i debilitats de nostra actuació i així en el desenvolupament futur de l'activitat fer les coses millor. Per esta raó ho considerem com un instrument de màxima utilitat per a millorar nostre funcionament.

Els instruments que anem a utilitzar per a avaluar-nos son:

MEMORIA

La Memòria es un document breu, de tipus descriptiu i esperit objectiu que pretén ser un fidel reflex de quant hi haja succeït a lo llarg de

la temporada. En ella s'arreglen les activitats realitzades, el Nº de participants de cada modalitat i activitat que comencen i els que acaben, la valoració general tant de les modalitats com de les activitats obtingudes de les enquestes, numero d'educadors esportius en els seus respectius noms, un comentari general sobre els fets mes destacats del curs,

resultats esportius, resultats d'enquestes i resultats econòmics. Una volta finalitzada la Memòria es crea la base per a l'elaboració de nous projectes, sent el primer la planificació del curs següent, que milloren lo realitzat fins el moment.

ENQUESTES

Les enquestes tenen per objecte obtindre informació de distints agents implicats en l'acció esportiva: entrenadors, esportistes i famílies. Els resultats s'arrepleguen en un document es comuniquen als implicats en les diferents reunions que se fan al començament de temporada.

FICHA DE SEGUIMENT

Es un document que se realitza a meitat de curs per a assegurar-nos del bon funcionament de les activitats.

INFORME D'AVUACIÓ

Es un document que realitzen els Responsables de modalitat al finalitzar les activitats i que posteriorment utilitza el Coordinador d'esports per a elaborar la Memòria. En ell s'arrepleguen senyes del desenvolupament de les activitats, forteses i debilitats i propostes de millor.

PLA D'ACTIVITATS FÍSQUES I/O ESPORTIVES PREVISTES I DURACIÓ DE LES MATEIXES.
CALENDARI

RELACIÓ D'ACTIVITATS PREVISTES	DURACIÓ DE LES ACTIVITATS (ANUAL, TRIMESTRAL, DIA, ETC.)
<ul style="list-style-type: none"> - EIXIDES A PEU DES DE EL CENTRE (Visites, exposicions, teatres, ...) - ACTIVITATS EXTRAESCOLARS ESPORTIVES AL CENTRE (AMPA i clubs). - ACTIVITATS ORGANITZADES PER L'AJUNTAMENT. - ACTIVITATS ORGANITZADES PER ALTRES AJUNTAMENTS (BENIDORM, FINESTRAT I LA NUCIA) - ACTIVITATS ORGANITZADES PER ALTRES ASSOCIACIONS I CLUBS - ACTIVITATS BLAVES (A LA MAR I A LA PISCINA) - ACTIVITATS VERDES (Senderisme i orientació) - ACTIVITATS BLANQUES (Esqui i surf de neu) - GYMKANA COOPERATIVA FINAL CURS - SESSIONS OFERIDES PER MESTRES ESPORTISTES (Voleibol, defensa personal, ciclisme, natació...) - JORNADES OFERIDES PER ENTITATS PRIVADES - PARTICIPACIÓ EN EVENTS ESPORTIUS AUTONÒMICS, NACIONALS I INTERNACIONALS (Open BTT CV, Curses escoles ciclistes, Campionats piragüisme, ...) - Reforços motrius: reforçar als alumnes amb NEE en les arees motrius que poden ajudar al seu desenvolupament. - Gimnàstica postural de l'esquena per a previndre mals hàbits i problemes d'esquena. 	<ul style="list-style-type: none"> - AL LLARG DEL CURS. 20h. - ANUAL: PERIODICITAT SETMANAL 120h - ANUAL: PERIODICITAT SETMANAL I PUNTUAL 1036 h - ANUAL: PERIODICITAT SETMANAL I PUNTUAL 392 h - ANUAL: PERIODICITAT SETMANAL I PUNTUAL 336 h - 1 SETMANA (1 DIA PER NIVELL) 30h - 1 SETMANA (1 DIA PER NIVELL) 30h - 5 DIES 40h - 1 DIA 10h - 1 SESSIÓ PER GRUP (5-6) 20h - 3 DISSABTES/DIUMENGES 15 h - 15 DISSABTES/DIUMENGES 45 h - SETMANAL: 1H. PER SETMANA - SETMANAL: 1H. PER SETMANA

Núm. d'hores totals del Projecte	1806 h
---	--------

INSTAL·LACIONS ESPORTIVES, EQUIPAMENT I MATERIAL. DISTRIBUCIÓ TEMPORAL

INSTAL·LACIONS UTILITZADES	DETALLAR ELS HORARIS
PISTES POLIESPORTIVES DEL CENTRE. INSTAL·LACIONS AJUNTAMENT: CAMPS DE FUTBOL I RUGBY, POLIESPORTIUS, GIMNAS I SALES ADAPTADES. CLUB NAÚTIC I PISCINA MUNICIPAL (O PRIVADA) MEDI NATURAL I TRADICIONAL ES. ESQUÍ MASELLA (GIRONA) PISTES POLIESPORTIVES ALTRES CENTRES INSTAL·LACIONS PRIVADES (GIMNÀS, PISCINES, SALES DANSA, ETC.)	DL A DV 17:00-19:00 DL A DV 17:00-21:00 DS 09:00-14:00 DL A DV 09:30-13:30 / DL A DV 16:00-20:00 DL A DV 09:30-13:30 DL A DV 09:15-13:00 I 14:30 A 16:45 DL A DV 17:00-19:00 DS 09:00-14:00 DL A DV 17:00-19:00 DS 09:00-14:00

	Activitats contínues	Activitats discontinúes	Activitats puntuals
Franja horària de vesprada	ACTIVITATS OFERIDES PER L'AJUNTAMENT ACTIVITATS OFERIDES AMPA ACTIVITATS OFERIDES CLUBS I ASOCIACIONS ESPORTIVES	ACTIVITATS OFERIDES PER L'AJUNTAMENT ACTIVITATS OFERIDES AMPA ACTIVITATS OFERIDES CLUBS I ASOCIACIONS ESPORTIVES ACTIVITATS REGLADES PEL CENTRE	ACTIVITATS OFERIDES PER L'AJUNTAMENT ACTIVITATS OFERIDES AMPA ACTIVITATS OFERIDES CLUBS I ASOCIACIONS ESPORTIVES ACTIVITATS REGLADES PEL CENTRE
Horari de pati	TORNOS D'ÚS DE PISTES POLIESPORTIVES I ALTRES ESPAIS DEL CENTRE	PER DETERMINAR, PROPOSADES PELS MESTRES	ACTIVITATS REGLADES PEL CENTRE: GYMKANES, COREOGRAFIES I ACTIVITATS COPERATIVES
Cap de setmana	ACTIVITATS OFERIDES PER L'AJUNTAMENT ACTIVITATS OFERIDES AMPA ACTIVITATS OFERIDES CLUBS I ASOCIACIONS ESPORTIVES	ACTIVITATS OFERIDES PER L'AJUNTAMENT ACTIVITATS OFERIDES AMPA ACTIVITATS OFERIDES CLUBS I ASOCIACIONS ESPORTIVES	ACTIVITATS OFERIDES PER L'AJUNTAMENT ACTIVITATS OFERIDES AMPA TROBADA D'ESCOLES EN VALENCIÀ. ACTIVITATS OFERIDES CLUBS I ASOCIACIONS ESPORTIVES EVENTS ESPORTIUS I DE CONVIVÈNCIA LOCALS O COMARCALS
Nombre de participants	134 alumnes 8 docents	160 alumnes 12 docents	350 alumnes 29 docents 1 educadora Tècnics esportius

PERSONES IMPLICADES DIRECTAMENT O INDIRECTAMENT I DEDICACIÓ
PERSONES DEL CENTRE, PARTICIPACIÓ I TASQUES QUE DESENROTLEN

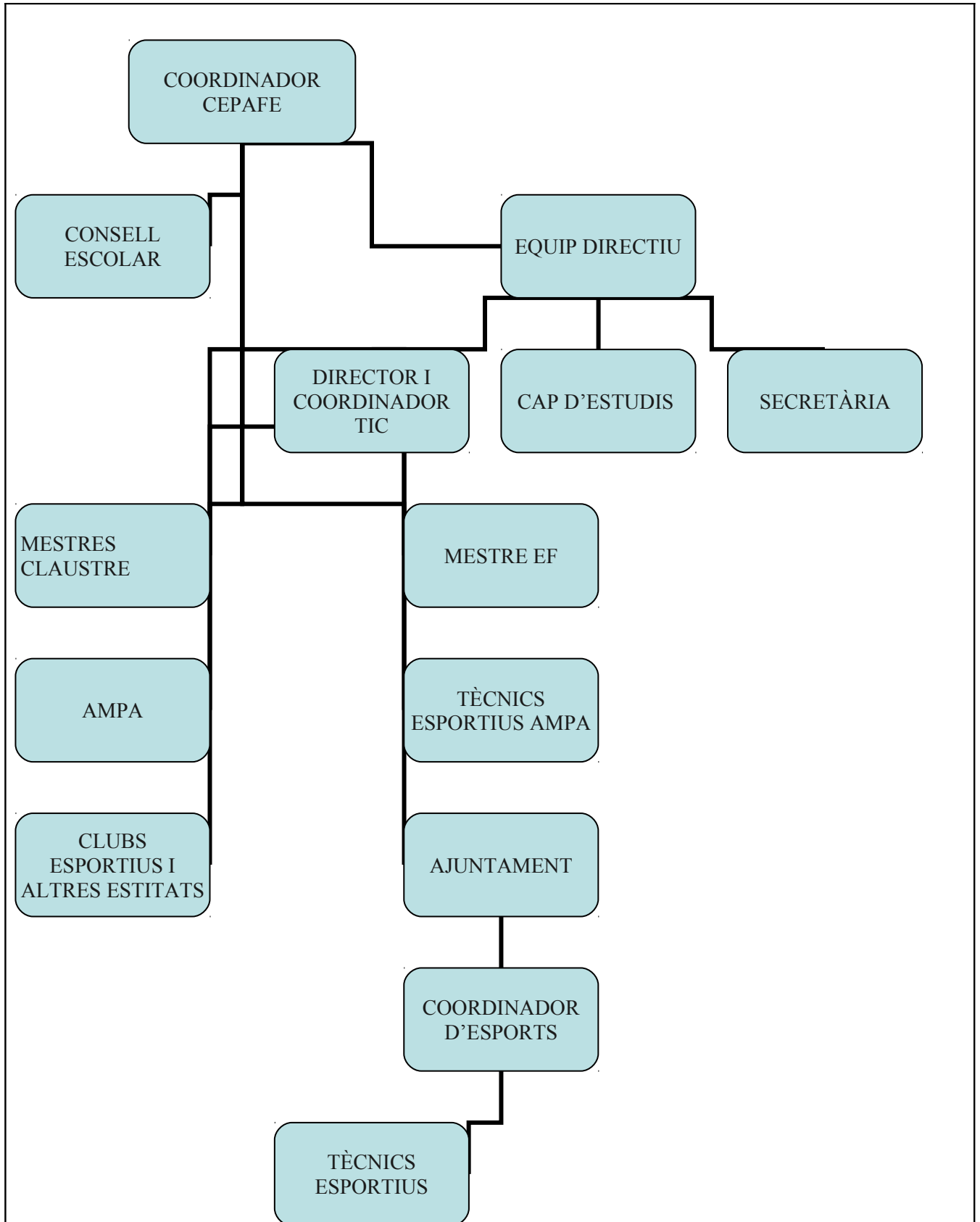
PERSONAL	TASQUES	HORES
COORDINADOR DEL PROJECTE I MESTRE D'ED. FÍSICA	COORDINAR, DINAMITZAR I IMPULSAR EL PROJECTE	150
MESTRE D'ED. FÍSICA I TUTOR DE 6é	SUPORT DEL COORDINADOR, REALITZACIÓ DE TASQUES	120

SECRETARIA	DELEGADES I ENLLAÇ AMB LA RESTA DE TUTORS I MESTRES ESPECIALISTES.	30
CAP D'ESTUDIS	ASSUMPTES ECONÒMICS I ADMINISTRATIUS	30
DIRECTOR - COORDINADOR TIC	ADEQUACIÓ D'HORARIS I COORDINACIÓ AMB CLAUSTRÉ I COCOPE	50
MESTRA ESPECIALISTA ANGLÉS	SUPORT LEGAL I COORDINACIÓ AMB EL CONSELL ESCOLAR. ASSESSORAMENT TIC	30
MESTRES DEL CLAUSTRÉ	ASSESSORAMENT LINGÜÍSTICA, RECERCA DE MATERIALS I DOCUMENTACIÓ ADIENT EN ANGLÉS REALITZACIÓ D'ACTIVITATS COMPLEMENTÀRIES I EXTRAESCOLARS	280 (repartides entre 28 membres del claustré de professors)

PERSONES EXTERNES AL CENTRE I TASQUES QUE DESENROTLEN

PERSONAL	TASQUES	HORES
TÈCNICS ESPORTIUS AMPA	DESENVOLUPAMENT ACTIVITATS	
TÈCNICS ESPORTIUS AJUNTAMENT	DESENVOLUPAMENT ACTIVITATS	1036 h
TÈCNICS ESPORTIUS AJUNTAMENT ALTRES AJUNTAMENTS	DESENVOLUPAMENT ACTIVITATS	392 H
TÈCNICS ESPORTIUS CLUBS I ASOCACIONS ESPORTIVES	DESENVOLUPAMENT ACTIVITATS	1686 h
REGIDOR ESPORTS	COORDINACIÓ ACTIVITATS AJUNTAMENT	50 h
COORDINADOR ESPORTIU DE L'AJUNTAMENT.	COORDINACIÓ, DIFUSIÓ, REALITZACIÓ D'HORARIS I RELACIONS AMB ALTRES INSTITUCIONS PÚBLIQUES I PRIVADES.	1024h
ESPORTISTES LOCALS I DE LES POBLACIONS VEÏNES.	MOTIVACIÓ I DIFUSIÓ DEL PROJECTE	10 h

ORGANIGRAMA



RECURSOS HUMANS I TITULACIÓ

QUALIFICACIÓ DE LES PERSONES QUÈ INTERVENEN EN EL DESENROTLLAMENT DEL PROJECTE

COORDINADOR I MESTRE ED.FÍSICA: TAFAD, MESTRE ED. FÍSICA.
MESTRE ED. FÍSICA I TUTOR 6É: MESTRE ED. FÍSICA, LLICENCIAT GEOGRAFIA, MASTER ORD. TERRITORI.
SECRETARIA: MESTRE PRIMÀRIA I MESTRA P.T.
CAP D'ESTUDIS: MESTRE A.LL. I PRIMÀRIA
DIRECTOR - COORDINADOR TIC: MESTRE E.I, PRIMÀRIA I ED. FÍSICA
MESTRA ESPECIALISTA ANGLÉS: MESTRE ANGLÉS I PRIMÀRIA
MESTRES DEL CLAUSTRE: MESTRES ESPECIALITAS, E.I. I PRIMÀRIA
TÈCNICS ESPORTIUS AMPA, TÈCNICS ESPORTIUS AJUNTAMENT I TÈCNICS ESPORTIUS CLUBS I ASOCICACIONS ESPORTIVES: DIVERSES QUALIFICACIONS PROFESSIONALS:LLICENCIATS CAF, TAFAD, MONITOR ESPORTIU, ENTRENADOR ESPORTIU. ALTRES....

	Activitats contínues	Activitats discontinúes	Activitats puntuals
Nombre de tècnics implicats en l'exercici de l'activitat	34	6	10
Nombre total de professorat del centre implicat	2	8	29

PROGRAMES DE SUPORT DESTINATS A LA FORMACIÓ DEL PERSONAL

Realització de programes de suport o accions concretes destinades a la formació del personal tècnic esportiu	<ul style="list-style-type: none"> - REALITZACIÓ DE JORNADES DE FORMACIÓ - XERRADES INFORMATIUS ÚS NOVES TECNOLOGIES - CURSOS FEDERACIONS FORMACIÓ MONITORS/ENTRENADORS - PARTICIPACIÓ EN EVENTS ORGANITZATS PER ENTITATS PRIVADES
--	--

DIFUSIÓ DEL PROJECTE (WEB, XARXES SOCIALS, BLOG, REVISTA, ETC)

Mesures de difusió del projecte esportiu	<p>INCLUSIÓ EN LA WEB DEL CENTRE INCLUSIÓ EN "ESCOLAAP", APLICACIÓ ANDROID DE COMUNICACIÓ AMB LES FAMÍLIES DE 6é ENTREVISTES AMB LES RESPONSABLES DE L'AMPA REUNIONS AMB ELS TÈCNIS ESPORTIUS QUE TINGUEN RELACIÓ DIRECTA AMB EL CENTRE COMUNICACIONS PUNTUALS AMB ELS TÈCNIS ESPORTIUS QUE TINGUEN RELACIÓ INDIRECTA AMB EL CENTRE MURALS I EXPOSICIÓ DE MATERIAL GRÀFIC AL CENTRE COMUNICACIÓ ESCRITA A L'AJUNTAMENT DE LA VILA JOIOSA - REGIDORIA ESPORTS POSSIBILITAT DE INCLOURE ESPORTISTES AMB XERRADES PUNTUALS POSSIBILITAT DE DIFONDRE EL PROJECTE EN ELS MEDIS DE COMUNICACIÓ LOCALS</p>
--	---

RELACIÓ AMB ALTRES ENTITATS

<p>Relació amb altres entitats (AMPA/CLUBS/ESCOLES ESPORTIVES/ALTRES)</p>	<p>RELACIÓ CONSTANT I FLUIDA AMB LA PRESIDENTA DE L'AMPA CONTACTES AMB ELS DIFERENTS CLUBS ESPORTIUS MITJANÇANT REUNIONS PERSONALS I NOVES TECNOLOGIES. COL·LABORACIÓ MUTUA PER A LA DIFUSIÓ I REALITZACIÓ DE LES ACTIVITATS DELS CLUBS I ASSOCIACIONS SESSIONS PUNTUALS DE CONTROL AMB DIFERENTS MEMBRES DE LES ESCOLES ESPORTIVES PER TAL DE VALORAR ASPECTES COM L'EVOLUCIÓ, LES NECESSITATS MUTUES I L' AVALUACIÓ CONTINUA MANTENIMENT DE CONTACTE INSTITUCIONAL AMB LES DIFERENTS ADMINISTRACIONS XERRADES INFORMATIVES AMB ELS TÈCNICS (SI CAL)</p>
---	---

CARACTERÍSTIQUES DE L'ALUMNAT

<p>Característiques de l'alumnat*</p>	<p>L'alumnat del CEIP HISPANITAT de la Vila Joiosa es molt heterogeni. Compta amb un percentatge significatiu de població amb nacionalitat espanyola, però al llarg dels últims cursos ha estat augmentat el d'altres nacionalitats; destaquen: marroquins, romanesos, búlgars, repúbliques bàltiques i russos. Altres nacionalitats: francesa, anglesa i holandesa. El centre acull a famílies xabolistes amb risc d'exclusió social, així com alumnat procedent de famílies desestructurades amb escassos recursos econòmics. Tocant a alumnat amb NEE, el centre compta amb educadora, professorat de P.T i AL. Tenim nombrosos alumnes amb NEE que treballen en el nostre centre des de la perspectiva d'escola inclusiva, tal i com es fa notar en la documentació del centre. Junt al nostre centre s'ubica el C.E.E Secanet (comarcal transportat); es habitual que alumnat del Secanet s'integre a temps parcials en les aules del Hispanitat i de forma puntual s'han organitzat activitats conjuntes, fins i tot esportives, utilitzen les instal·lacions del Hispanitat</p>
---------------------------------------	---

*Indicar la presència d'alumnes en les activitats en situació social desfavorida i/o amb necessitats educatives especials

NOMBRE D'ALUMNES IMPLICATS EN LES ACTIVITATS

	Activitats contínues	Activitats discontinúes	Activitats puntuals
<p>Nombre d'alumnes implicats en les activitats</p>	<p>FUTBOL 30 FUTBOL SALA 10 TENNIS TAULA 2 TIRO AMB ARC 1 BALLET 10 NATACIÓ 15 KAYAK 1 CICLISME 8 TENNIS 5 GIM. RÍTMICA 14 PADDEL 2 TRIATLÓ 1 YOGA 1 PATINATGE 3 RUGBY 6 BASQUET 5 TAEKOWNDO 10 ZUMBA 1 HIP HOP 1 DANCES 5 KIDBOXING 1 CAVALL 2</p>	<p>TOTAL ALUMNAT DEL CENTRE: 388</p>	<p>TOTAL ALUMNAT DEL CENTRE: 388</p>

PARTICIPACIÓ EN JOCS ESPORTIUS C.V. I/O EN CAMPANYA ACTIVITATS NÀUTIQUES "A LA MAR"

<p>Nombre d'alumnes que participen en els Jocs Esportius de la Comunitat Valenciana / Campaña activitats nàutiques "A la Mar"</p>	<p>SUPORT AL CLUB NÀUTIC DE LA VILA JOIOSA PER A LA TRANSMISSIÓ D'INFORMACIÓ A L'ALUMNAT SOBRE LES ACTIVITATS A L'ESTIU DE L'ESCOLA A LA MAR. JOCS ESPORTIUS: ELS ALUMNES PARTICIPEN EN ELS JOCS ESPORTIUS DE LA COMUNITAT VALENCIANA INTREGRATS EN ELS SEUS CLUBS DE REFERÈNCIA QUE FAN ELS TRÀMITS ADMINISTRATIUS OPORTUNS.</p>
---	---

*FULL D'INSCRIPCIÓ EN JEECV O INSCRIPCIÓ EN ESCOLES DE LA MAR

SEGUIMENT I AVALUACIÓ DEL PROJECTE

<p>Mesures per al seguiment i avaluació del projecte</p>	<p>REUNIONS SETMANALS ENTRE EL COORDINADOR I MESTRE D'ED. FÍSICA I EL MESTRE D'ED. FÍSICA I TUTOR 6é REUNIONS MENSUALS ORDINÀRIES O QUAN CALGA (EXTRAORDINÀRIES) AMB L'EQUIP DIRECTIU SEGUIMENT DE LES ACTIVITATS PERIÒDIQUES PROGRAMACIÓ ACTIVITATS DISCONTÍNUES O PUNTUALS. EMPLENAMENT DEL FULL: "AVALUACIÓ ACTIVITAT" AL FINALITZAR CADA ACTIVITAT (EXEMPLAR EN BLANC ADJUNT).</p>
--	--