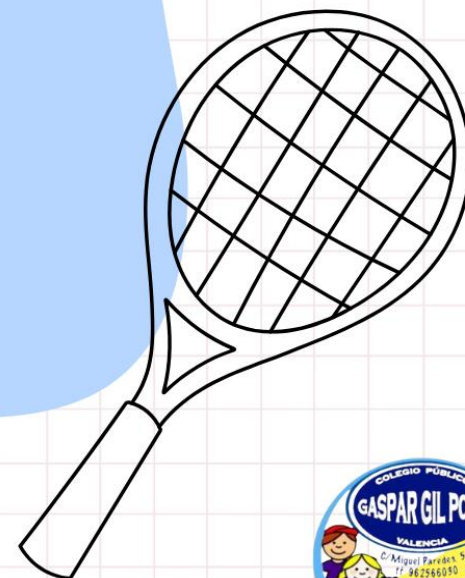


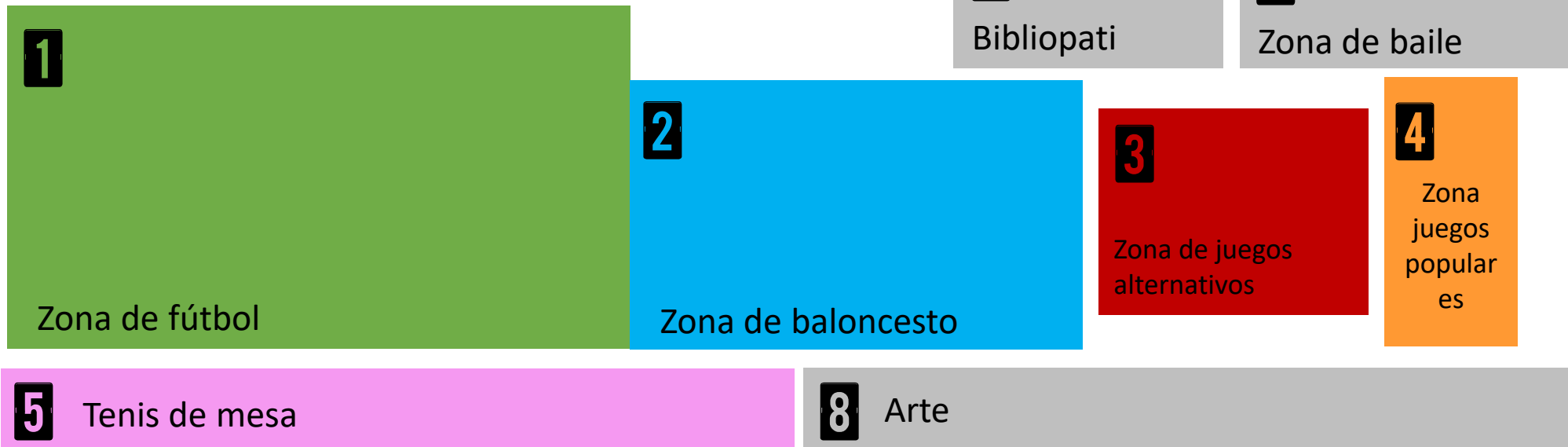
Patios activos



CEIP GASPAR GIL POLO



PATIOS ACTIVOS CEIP GASPAR GIL POLO

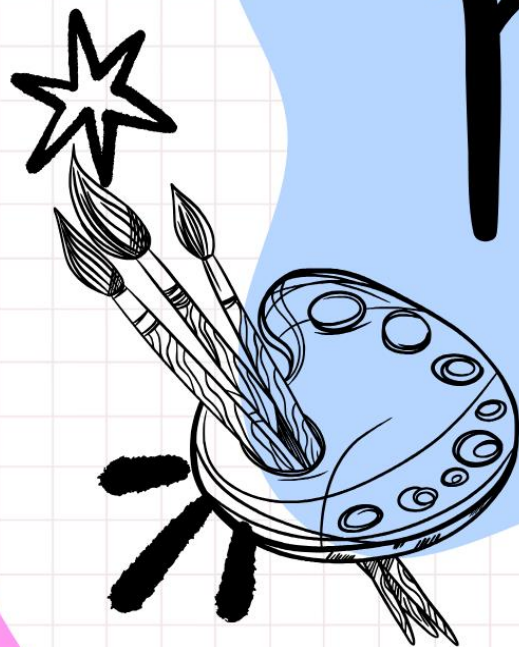
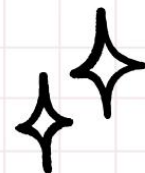
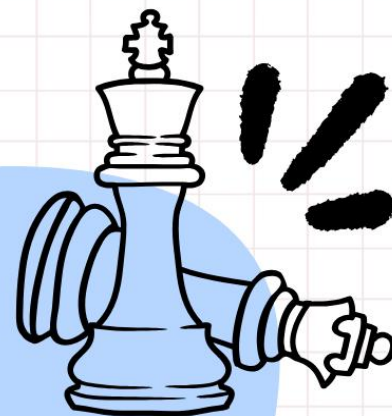
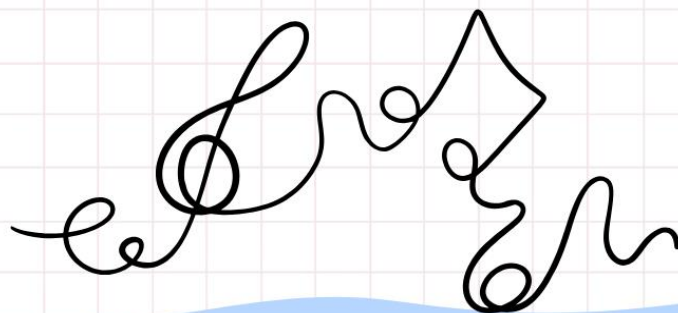


ZONAS DE PATIO

1. Zona de fútbol
2. Zona de baloncesto
3. Zona de juegos alternativos(se cambia cada semana)
4. Zona de juegos populares y tradicionales
5. Zona de tenis mesa
6. Zona de bibliopati/ajedrez.
7. Zona de baile.
8. Arte.

BAÚL CON MATERIALES:

- Dossier de incidencias/ tarjetas rojas y amarillas para profes.
- Raquetas.
- Cuerdas.
- Zancos.
- Atrapa pelotas (...)
- 1 PELOTA DE FÚTBOL (ZONA 1)
- 2 PELOTAS DE BASQUET (ZONA 2)
- MATERIAL DEPENDIENDO DEL DEPORTE ALTERNATIVO (ZONA 3)
- PETANCA/TIZAS/CHAPAS...(ZONA 4)
- PALAS Y PELOTAS(ZONA 5)
- TIZAS/LIBRO DE ARTE (ZONA 8)



Normas

CEIP GASPAR GIL POLO



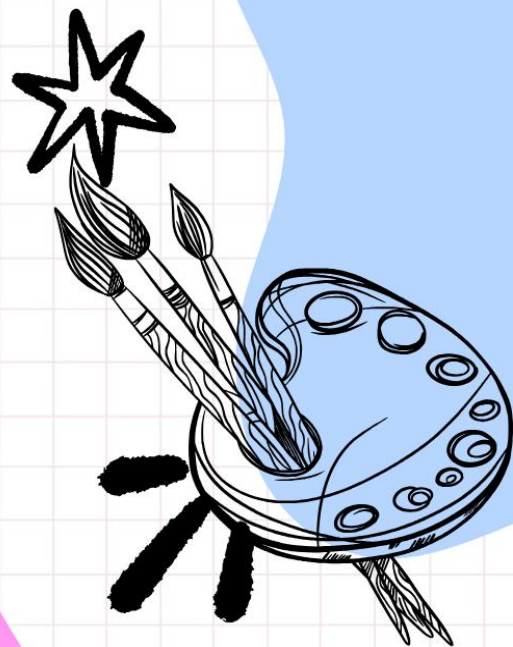
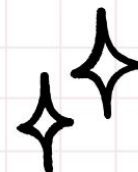
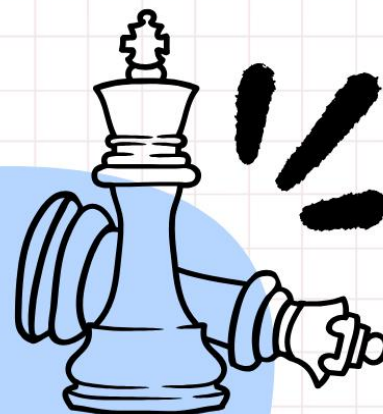
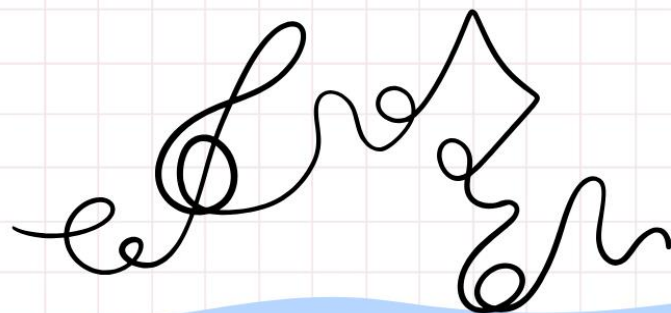
NORMAS DE PATIOS ACTIVOS

Habrán **8 zonas de patio**, de las cuales **5 son por turnos** y **3 son de libre acceso**. Se marcan de amarillo las últimas.

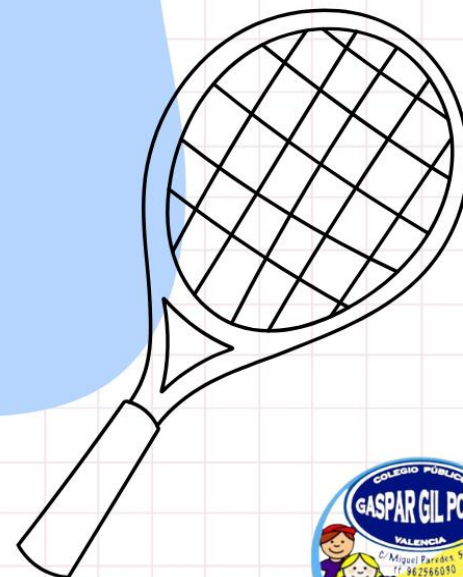
Además, también habrá un baúl con material alternativo que podrán “alquilar” aquellos que no quieran zonas.

1. Zona de fútbol
2. Zona de baloncesto
3. Zona de juegos alternativos(se cambia cada dos semanas/mes en función de lo trabajado en EF).
4. Zona de juegos populares y tradicionales
5. Zona de tenis mesa
6. Zona de bibliopati/ajedrez.
7. Zona de baile.
8. Arte.

- Los grupos de **1º y 2º y 3º y 4º irán juntos** a las zonas siempre.
- El alumnado de **6º A y B será el encargado** de repartir el material tanto de las zonas como el alquilado. Se establece un turno por parejas y deberán bajar, en la medida de lo posible 5 minutos antes para sacar el material y volver a la zona 5 minutos antes para recogerlo. Estos tendrán un registros de alquiler e incidencias donde anotarán quién se ha llevado el material , si lo devuelven y si se ha perdido o roto algo. Quien no cuide el material será sancionado. Los maestros/as que estén en la zona de PUERTA PRINCIPAL será quien los ayude a guardar/sacar el material.
- Tutores/as explicar normas. Sería ideal que las hicieran en a3 los de 6º y las explicaran al resto de clases.
- En las **zonas de predeporte** (1,2 y 3) habrá **tarjetas rojas y amarillas**. Según las medidas establecidas en el documento de Plan de Igualdad y Convivencia se sancionará con tarjeta roja (si es muy grave) o se avisará con amarillo. Dos tarjetas amarillas hará una roja.



Turnos

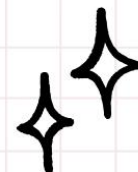
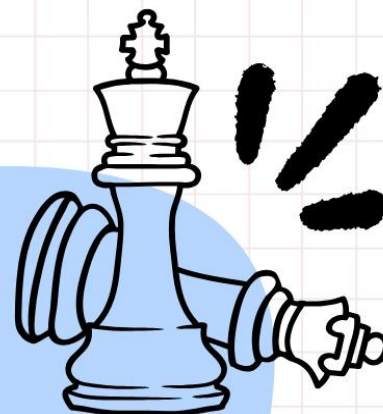
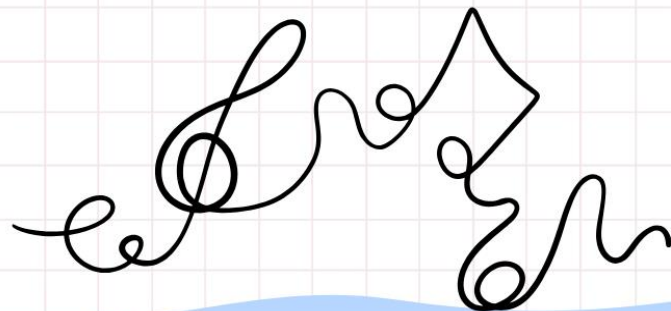


CEIP GASPAR GIL POLO

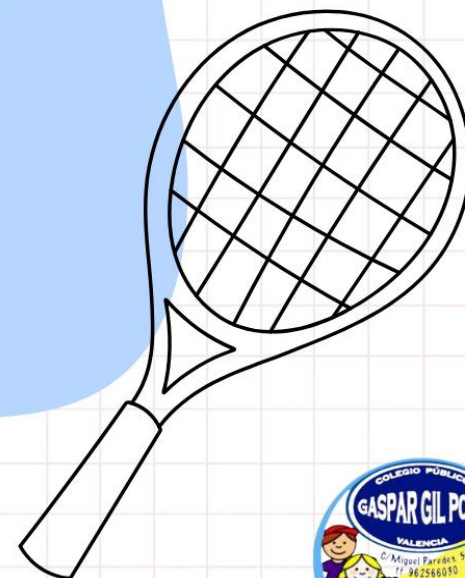
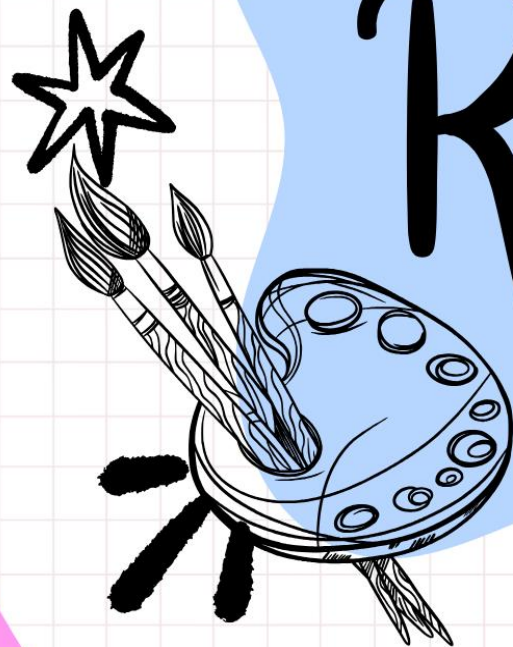


ZONAS DE PATIO

CURSO	LUNES	MARTES	MIÉRCOLES	JUEVES	VIERNES
1º y 2º	ZONA 1 FÚTBOL	ZONA 2 BÁSQUET	ZONA 3 JUEGOS ALT	ZONA 4 JUEGOS POP	ZONA 5 TENIS MESA
	ZONA 4 JUEGOS POP				
3º y 4º	ZONA 5 TENIS MESA	ZONA 1 FÚTBOL	ZONA 2 BÁSQUET	ZONA 3 JUEGOS ALT	ZONA 4 JUEGOS POP
				ZONA 2 BÁSQUET	
5º	ZONA 3 JUEGOS ALT	ZONA 4 JUEGOS POP	ZONA 5 TENIS MESA	ZONA 1 FÚTBOL	ZONA 2 BÁSQUET
					ZONA 3 JUEGOS ALT
6º	ZONA 2 BÁSQUET	ZONA 3 JUEGOS ALT	ZONA 4 JUEGOS POP	ZONA 5 TENIS MESA	ZONA 1 FÚTBOL
		ZONA 5 TENIS MESA			



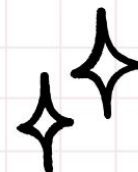
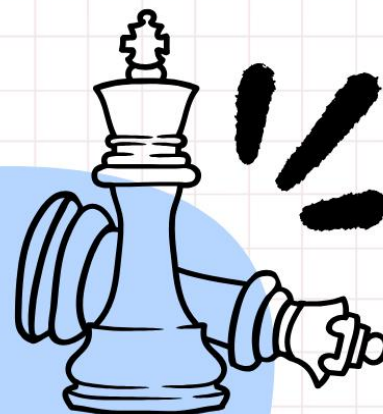
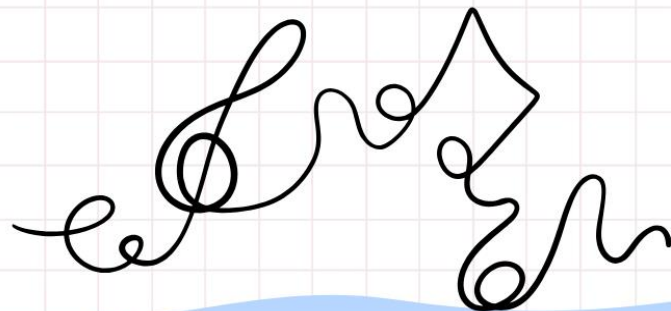
Registro



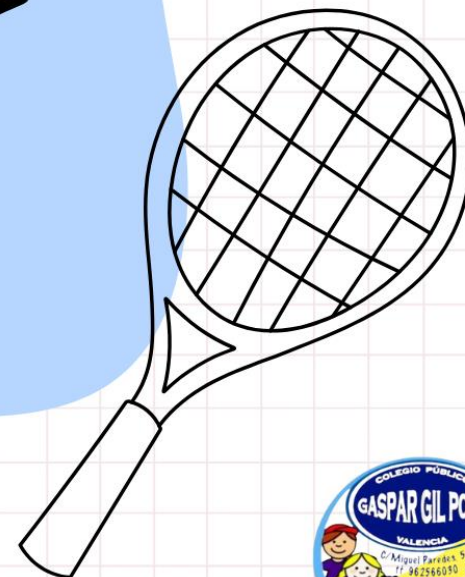
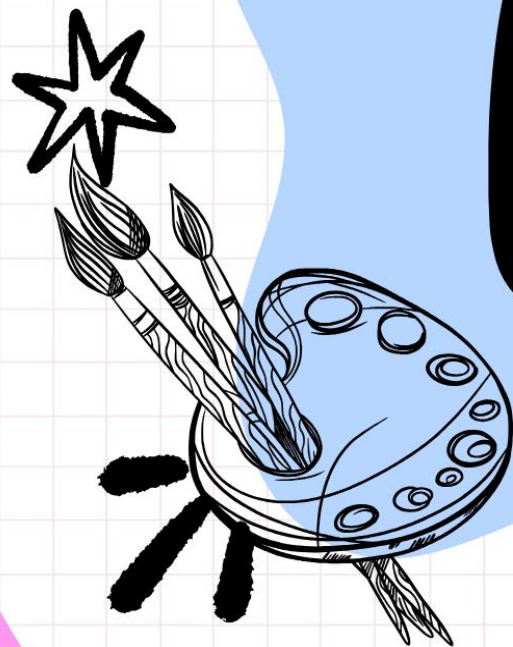
CEIP GASPAR GIL POLO



[illegible]



Tarjetas



CEIP GASPAR GIL POLO







