

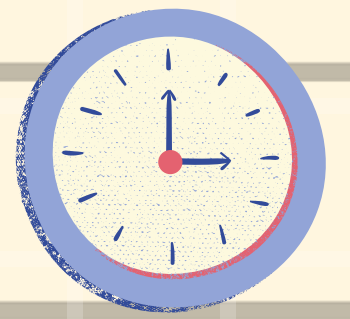
# PROPOSTA DE MODIFICACIÓ DE LA JORNADA ESCOLAR CEIP ELIAS TORMO



**Curs 2022-2023**



# HORARI DEL CENTRE



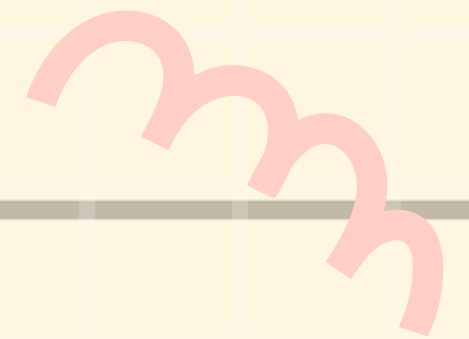
	<b>DILLUNS</b>	<b>DIMARTS</b>	<b>DIMECRES</b>	<b>DIJOUS</b>	<b>DIVENDRES</b>
MATINERA	7.45h-9h	7.45h-9h	7.45h-9h	7.45h-9h	7.45h-9h
HORARI LECTIU	9h-14h	9h-14h	9h-14h	9h-14h	9h-14h
DINAR	14h-15.30h	14h-15.30h	14h-15.30h	14h-15.30h	14h-15.30h
HORARI ACTIVITATS EXTRAESCOLARS	15.30h-17h	15.30h-17h	15.30h-17h	15.30h-17h	15.30h-17 h
VESPERTINA	17h-18h	17h-18h	17h-18h	17h-18h	17h-18h



# HORARI D'INFANTIL

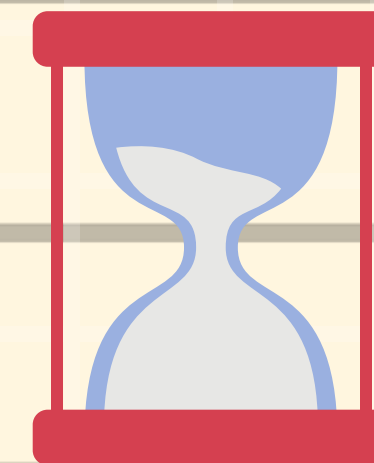


<b>1<sup>a</sup> SESSIÓ</b>	<b>9h-9.45h</b>
<b>2<sup>a</sup> SESSIÓ</b>	<b>9.45h-10.30h</b>
<b>PATI</b>	<b>10.30h-11h</b>
<b>3<sup>a</sup> SESSIÓ</b>	<b>11h-11.45h</b>
<b>4<sup>a</sup> SESSIÓ</b>	<b>11.45h-12.30h</b>
<b>PATI</b>	<b>12.30h-12.45h</b>
<b>5<sup>a</sup> SESSIÓ</b>	<b>12.45h-13.15h</b>
<b>6<sup>a</sup> SESSIÓ</b>	<b>13.15h-14h</b>

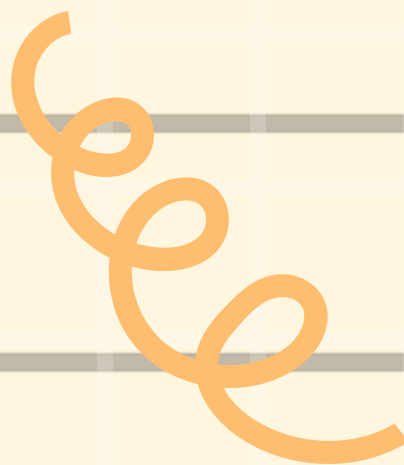




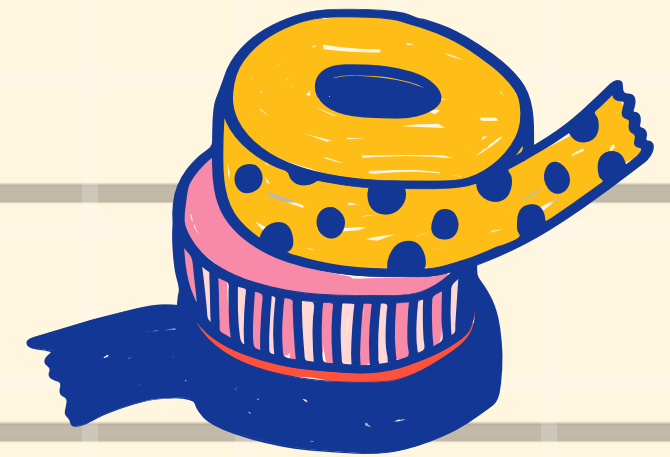
# HORARI DE PRIMÀRIA



<b>1<sup>a</sup> SESSIÓ</b>	<b>9h-9.45h</b>
<b>2<sup>a</sup> SESSIÓ</b>	<b>9.45h-10.30h</b>
<b>3<sup>a</sup> SESSIÓ</b>	<b>10.30h-11.15h</b>
<b>PATI</b>	<b>11.15h-11.45h</b>
<b>4<sup>a</sup> SESSIÓ</b>	<b>11.45h-12.30h</b>
<b>5<sup>a</sup> SESSIÓ</b>	<b>12.30h-13.15h</b>
<b>6<sup>a</sup> SESSIÓ</b>	<b>13.15h-14h</b>



A quina hora  
entra l'alumnat  
al centre?

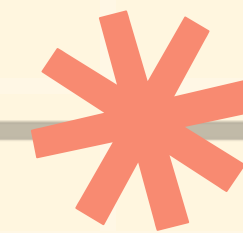


- A les **9:00**, quan comencen les classes
- A les **15:30**, extraescolars voluntàries.





Quan puc arreplegar  
al meu fill o filla?



A les **14:00**,  
en acabar la  
jornada lectiva.

A les **15:30**,  
després de  
menjador.

A les **17:00**,  
en acabar els  
tallers  
extraescolars.




## Opció 1

Acabem la jornada escolar a les 14:00 i ens anem a casa




## Opció 3

Acabem la jornada escolar a les 14:00, dinem en el Menjador i ens anem a casa a les 15:30



## Opció 2

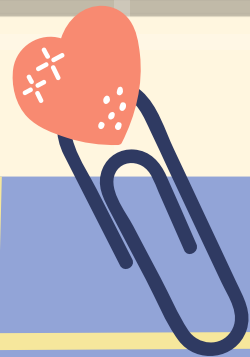
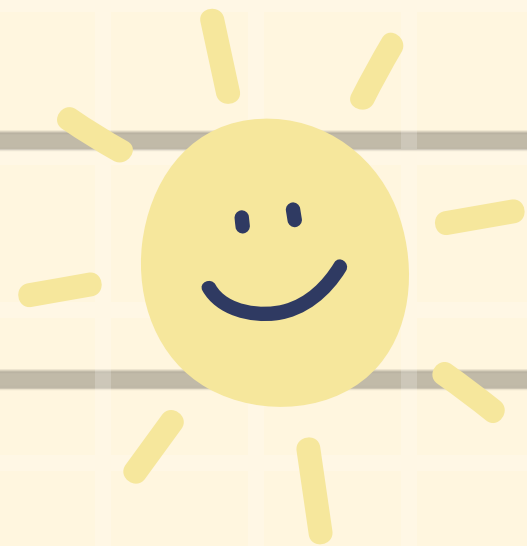


Acabem la jornada escolar a les 14:00, ens anem a dinar a casa i tornem al centre a les 15:30



## Opció 4

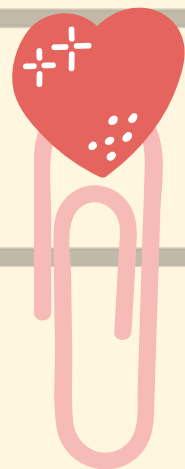
Acabem la jornada escolar a les 14:00, dinem al Menjador, fem les activitats extraescolars del centre i ens anem a casa a les 17h.



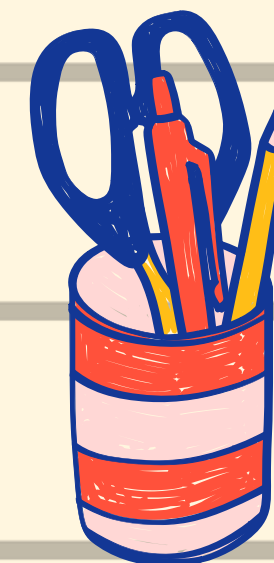
Quines  
activitats  
extraescolars  
farem?







# ACTIVITATS EXTRAESCOLARS



HORARI	DILLUNS	DIMARTS	DIMECRES	DIJOUS	DIVENDRES
15:30 - 17:00	Taller Manualitats	Contacontes Biblioteca Tutoritzada	Jocs i activitats esportives	Contacontes Biblioteca tutoritzada	Jocs de Taula

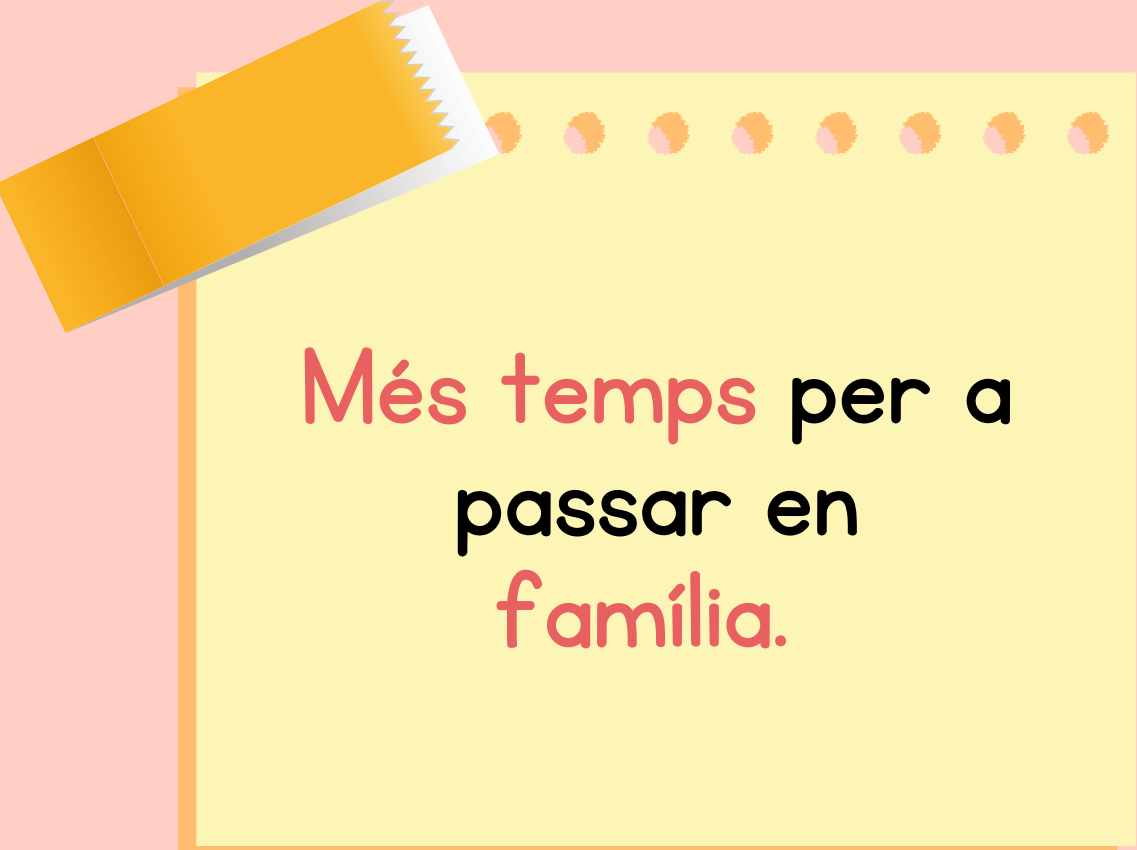
# PER QUÈ DIR SÍ A LA JORNADA CONTÍNUA?



Millora del  
rendiment  
escolar.



S'afavoreixen  
activitats lúdiques  
en moments de  
fatiga.



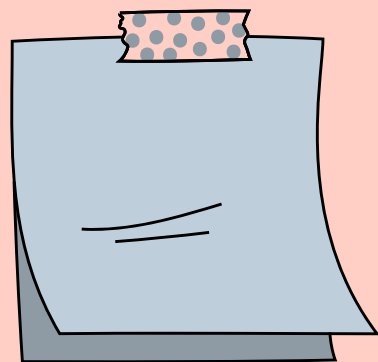
Més temps per a  
passar en  
família.



Més temps per a  
realitzar  
activitats  
extraescolars.



Redueix el temps  
de desplaçaments  
d'alumnat i  
famílies.



# PER QUÈ DIR SÍ A LA JORNADA CONTÍNUA?

Major flexibilitat per a arreplegar els nostres fills i filles al centre.


Valoració molt positiva als centres en que s'ha implantat.

És un procés reversible.

Augmenta el temps en que l'alumnat pot romandre al centre per a qui ho necessite.

Està instaurada en més del 80% dels centres educatius d'Espanya.

# QUIN ÉS EL PROCÉS?

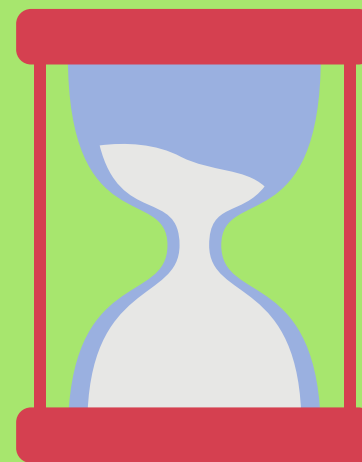


1.  
Aprovació per part del **claustre** de l'inici del procediment.


2.  
Aprovació pel **Consell Escolar de Centre** de la proposta d'iniciació del procediment.

3. Notificació a l'**Ajuntament** de la proposta de modificació de la jornada escolar.

4.  
Reunió informativa a les **famílies** sobre la iniciació del procediment.



5. Remissió de la documentació a la **Direcció General de Centres**.




6. Aprovació d'**Inspecció** d'Educació.  
(fins al 24 de març)

7. Emissió d'Informe de la **Direcció General de Centres**.

8. Consulta a les famílies II d'abril.

# COM VOTEN LES FAMÍLIES?



1 Creació d'una comissió de coordinació del procés de consulta.  
(Directora, Secretària i 3 pares / mares elegits per sorteig)

**Fins l' 1 d'abril**

2 Publicació del cens electoral

**1 d'abril**

3. Reclamacions al cens provisional  
(3 dies naturals des de la publicació)

**fins al 4 d'abril**



4. Publicació del cens definitiu.

**5 d'abril**

5. Sorteig de la mesa de votació i últim dia vot per correu certificat. **Fins al 8 d'abril**

6. Reclamacions a la constitució de la mesa de votació.  
(2 dies naturals)



7. Constitució de la mesa de votació.  
**11 d'abril**

8. Procés de votació. **11 d'abril**

9. Reclamacions i resolució  
**fins el 13 d'abril**



**Us esperem  
l'11 d'abril**



**Moltes  
gràcies**