

## **1. INTRODUCCIÓ**

Els donem la benvinguda al curs escolar 2022/23 amb molta il·lusió i ganes de començar un curs que de segur serà apasionant. Els reptes per als que en trobem motivats i preparats durant aquest curs principalment seran:

1. L'aplicació de la nova llei educativa (LOMLOE) i la legislació autonòmica que deriva d'aquesta, que afecta a l'etapa d'infantil així com al 1r, 3r i 5é de primària. De forma transitòria els cursos parells (2n, 4t i 6é) durant aquest curs estaran normativitzats per la legislació antiga i s'equipararan tots els nivells al curs 23-24, segons marca el calendari d'implantació de la LOMLOE.
2. La convivència entre tota la nostra Comunitat Educativa.
3. La innovació en educació (plans, projectes i metodologia aplicada).
4. El desenvolupament afectiu i social de l'alumnat i l'equitat.

Afrontem l'inici de curs amb unes normes de funcionament semblants a les de la finalització del curs anterior, en les quals no es donen restriccions significatives derivades del COVID.

## **2. PRESENTACIÓ DEL CENTRE I SERVEIS QUE OFEREIX**

El CEIP "CRISTÓBAL COLÓN" compta amb dos edificis: un d'infantil 3 i 4 anys i un altre on es troba ubicada l'Educació Primària i els grups d'Educació Infantil de 5 anys, Menjador, aula de Música, Informàtica, Idiomes, ràdio i Biblioteca. Amplis patis, arbratge i zona de jardí.

- Es un centre de dos línies d'ensenyament: Programa d'Educació Plurilingüe i Intercultural (PEPLI)
- L'anglès és la llengua estrangera que l'alumnat cursarà al llarg de tota l'Educació Infantil i tota l'Educació Primària.
- L'alumnat que necessita una atenció més individualitzada segons necessitats i d'acord als requisits contemplats a la normativa d'inclusió podran ser atesos pels especialistes de Pedagogia Terapèutica i Audició i Llenguatge, així com per l'educadora d'educació especial del centre.
- Comptem amb el servei d'orientació, encapçalat per la nostra psicopedagoga.
- L'escola matineria és un servei que ofereix l'AMPA per conciliar la vida laboral i familiar.
- El menjador és un servei que compleix dos objectius fonamentals: aconseguir una alimentació saludable i adquirir hàbits de comportament i socialització com a espai educatiu.
- L'AMPA participa activament en la vida del centre, col·laborant i ofertant diverses activitats extraescolars.

## **3. EQUIP DIRECTIU I SERVEIS**

**DIRECTOR:** Carlos Fernández Albarracín (c.fernandez@edu.gva.es)

**CAP D'ESTUDIS:** Inés Marzo Lozano (i.marzo@edu.gva.es)

**SECRETARIA:** Patricia Bautista Arenas (p.bautista@edu.gva.es)

**MENJADOR:** Elisabet Doménech Albiñana (e.domenech@edu.gva.es)

#### **4. NORMES GENERALS DEL CENTRE**

##### **A. HORARI DEL CENTRE**

L'inici de curs 2022/23 serà el dilluns 12 de setembre. Els llistats dels grups i les incorporacions d'Educació Infantil 3 anys es publicaran als taulers d'anuncis del centre i als mitjans de comunicació oficials a partir del 2 de setembre.

<b>HORARI</b>	
<b>SETEMBRE I JUNY</b>	<b>D'OCOTBRE A MAIG JORNADA CONTINUA</b>
Durant els mesos de juny i setembre les activitats escolars de l'alumnat es duran a terme durant el matí, en jornada continuada de 9:00 fins a 13:00h.  Menjador: De 13:00 h. fins a 14:30h.  <b><i>*Infantil 3 anys tindrà una incorporació progressiva i flexible adequada a les seues característiques.</i></b>	Horari lectiu d'Infantil i Primària: De 9:00h. fins a 14:00h.  Menjador: De 14:00h. fins a 15:30h.  Activitats gratuïtes opcionals per a l'alumnat: De 15:30h. fins a 17:00h.  <b><i>* Durant el mes de setembre tindran més informació sobre la gestió de la jornada continua, menjador i activitats en aquest període que començarem al mes d'octubre.</i></b>

##### **B. ENTRADES I EIXIDES**

Durant el curs 2022-2023 el centre organitzarà ***l'entrada i eixida de l'alumnat flexibilitzant només l'entrada d'infantil 3 anys durant setembre i d'infantil 5 anys per la seua porta corresponent durant tot el curs que accediran i exiiran 5 minuts abans que la resta de cursos.***

Les portes d'accés al centre seran:

- Porta d'entrada a E.Infantil i porta principal situades en el carrer de vianants Martínez Company.
- Porta lateral situada en l'Avd. Orba.
- Porta lateral per a vehicles en l'Avd. Orba.

***No es podrà parlar amb els/les tutors/es en els moments d'entrada i eixida.***

***Els alumnes de 3 i 4 anys entraran, en el seu horari d'entrada, acompanyats per un adult fins la porta de la seua aula.***

***Els/les pares/mares dels alumnes de 3 i 4 anys entraran a replegar als xiquets/es a la porta de les seues aules en el seu horari de replegada.***

**Durant la primera setmana** de setembre el professorat arreglarà l'alumnat per fileres al pati i anirana les seves classes. **A partir de la segona setmana**, aquestos a l'hora d'entrada accediran al centre i aniran a les seves classes, on el profesosorat estarà esperan-los.

**Els familiars de l'alumnat en cap cas accediran al centre.**

Se seguirà el pla d'absentisme, registrant les absències i els retards dels alumnes. Les portes del centre es tancaran quan accedisca l'últim grup.

Els/es monitors/es de menjador arreglaran a l'alumnat a les hores marcades per a cada grup.

Els pares/mares hauran d'emplenar el part de retardament, si es dona el cas i es registrarà a l'aplicació ÍTACA.

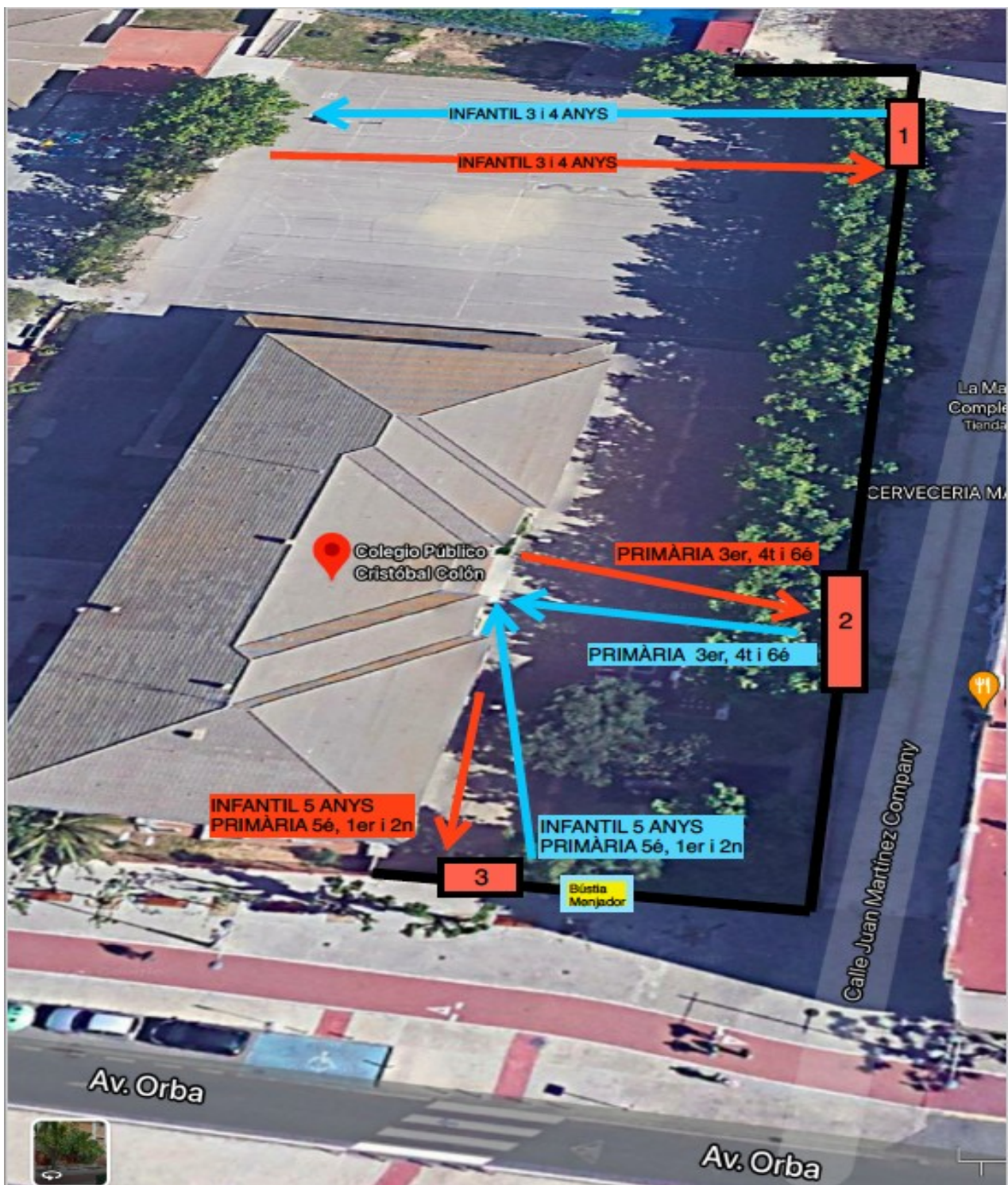
### **ES PREGA PUNTUALITAT A LES ENTRADES I EIXIDES.**

#### **ENTRADES I EIXIDES DE DIES DE PLUJA**

Els dies de pluja els alumnes accediran al centre en el mateix horari i pels mateixos accessos.

En l'arreglada podran accedir al centre i esperar l'eixida de l'alumnat al pati, en la zona més propera d'accés i eixida normal de l'alumnat.

A continuació tenen un mapa visual de les entrades i eixides.



## **5. INFORMACIONS**

### **A. ATENCIÓ PARES/MARES**

Les famílies podran entrar a l'edifici escolar en cas de necessitat o indicació del professorat, direcció..., amb cita prèvia.

### **C.TUTORIES**

Les tutories es podran realitzar de forma presencial o telemàtica utilitzant les plataformes adequades, (WEBEX, telèfon,...) havent estat concertades per les parts.

S'utilitzarà l'agenda, WebFamilia, telèfon, email, missatges o correu ordinari per a comunicar-se amb els tutors, resoldre dubtes o concertar tutoria. Poden trobar els correus electrònics del professorat a la pàgina web del centre.

En estos moments comptarem amb la implicació de l'AMPA i de les/els mares/pares delegades/ats com a via de comunicació amb el tutor/a i els/les pares/mares del grup d'alumnes.

### **D. REUNIONS DE GRUP**

A finals del mes de setembre es realitzarà la reunió de principi de curs de totes les classes o ens presetnarem tot el professorat, la nostra metodologia i resoldrem dubtes de qualsevol tipus.

Es portarà un registre dels pares/mares que assisteixen a les reunions.

### **E. ACTIVITATS COMMEMORATIVES I EXCURSIONS**

El claustre i el Consell escolar decidiran les commemoratives a realitzar seguint sempre els criteris d'aprenentatge pedagògic i significatiu partint des d'un ambient competencial. Aquestes ajudaran al desenvolupament integral de l'alumnat.

### **F. EL PATI**

Durant el mes de setembre i juny el centre organitzarà el temps de recreació, tenint dos torns de pati (de 10'30h a 11'15h per a Ed. Infantil i de 11'15h a 11'45h per a Ed. Primària). L'espai es distribuirà en zones.

Durant el període d'octubre a maig (Jornada continua) a l'etapa d'infantil es tindran dos torns de pati el primer de 10:45 fins a 11:15h. i el segon de 12:45 fins a 13:15h. A Primària tindran un temps d'esplai de 11:15h. fins a 11:45h. En cas de ser necessari es flexibilitzarà un temps de descans entre les dos últimes sessions lectives.

Els dies de pluja l'alumnat no eixirà al pati, quedant-se en les seues respectives classes amb els/les tutors/es, professorat de suport i especialistes corresponents. Així doncs depenent de la meteorologia es podrà baixar al porxe cobert per torns durant uns minuts.

Les fonts del pati tornen a tenir ús.

Es regularà l'ús dels lavabos.

## **G. ORGANITZACIO DELS GRUPS D'ALUMNES**

Així doncs en el curs 2022-2023, la configuració dels grups d'Educació Infantil i Educació Primària al CEIP CRISTÓBAL COLÓN es faran de la manera següent:

### **QUADRE RESUM D'UNITATS INFANTIL**

<b>Nivell</b>	<b>Unitats</b>
Educació Infantil 3 anys	2
Educació Infantil 4 anys	2
Educació Infantil 5 anys	2

### **QUADRE RESUM D'UNITATS D'EDUCACIÓ PRIMÀRIA**

<b>Nivell</b>	<b>Unitats</b>
1R	2
2N	2
3R	2
4T	2
5É	2
6É	2

## **H. CRITERIS PER LA CONFECCIÓ DE GRUPS DE L'ALUMNAT**

Atenent a la normativa en quan a la confecció de grups d'alumnes els grups es faran atenent als següents criteris:

- Seran homogenis en nombre.
- No discriminatoris quant al nivell de coneixements de l'alumnat.
- Nombre equilibrat d'alumnat de NEE, NDC....
- Nombre equilibrat de repetidors
- Altres que l'equip educatiu considere.

## **I. PERIODE D'ADAPTACIÓ ALUMNAT DE 3 ANYS**

Durant la setmana del 12 al 23 de setembre l'alumnat de 3 anys s'incorporarà de manera progressiva a l'escola.

El primer dia d'incorporació de cada grup d'alumnes podran estar acompanyats durant l'entrada i primera part del matí per un familiar.

D'aquesta manera, afavorim una acollida més segura, confiada i que puguin conjuntament conèixer els seus companys/es, mestres i els diferents espais de l'escola.

Per a poder acompanyar al xiquet/a en el seu primer dia a l'aula és necessari, tal com indica \_el Decret 100/2022, del 29 de juliol, referent al Currículum Ed. Infantil i la Resolució de 5 de juliol de 2022 (Instruccions d'inici de curs 2022-2023)\_, presentar a la tutora el dia de l'entrevista el \*Certificat de Delictes Sexuals.\*

Accedint a: <https://sede.mjusticia.gob.es/ca/tramites/certificado-registro-central>

## **J. ACTIVITATS EXTRAESCOLARS: ESCOLA MATINERA I ACTIVITATS FORA D'HORARI LECTIU (AMPA)**

Durant el curs escolar 2022-2023, els centres podran organitzar estes activitats sempre que es puga garantir complir la normativa, i disposar d'un registre amb la relació de l'alumnat participant.

Al mes de setembre es farà la reunió del/de la responsable de l'empresa i la direcció del centre per ultimar accions (llocs, activitats, monitors,..)

## **K. PLANTILLA**

La plantilla del centre es renova en part aquest curs i a partir de l' 1 de setembre s'actualitzaran les dades de tot el claustre a la web del centre.

## **L. MENJADOR ESCOLAR**

Atenent a elles i a les característiques del centre, per al proper curs 2022-23, el menjador del centre funcionarà seguint els criteris següents:

1. El servei de menjador funcionarà per als comensals fixos i eventuais.
2. Els pagaments es faran domiciliats.
3. L'horari de menjador serà escalonat.

## **M. SALUT I SEURETAT EN ELS CENTRES EDUCATIUS**

1. Les famílies deuran emplenar i signar una carta compromís amb l'educació dels seus fills/es o tutoritzats en col·laboració amb l'escola que els proporcionarà el centre.
2. Els pares/mares o tutors/es legals són responsables de comunicar al centre qualsevol malaltia esporàdica o crònica així com intoleràncies alimentàries i acreditarles amb els informes mèdics corresponents.