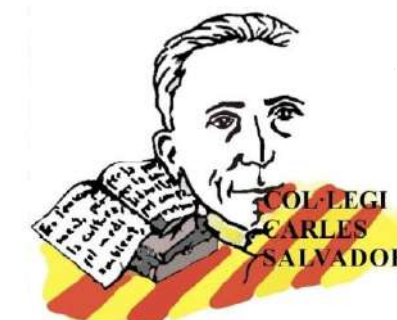


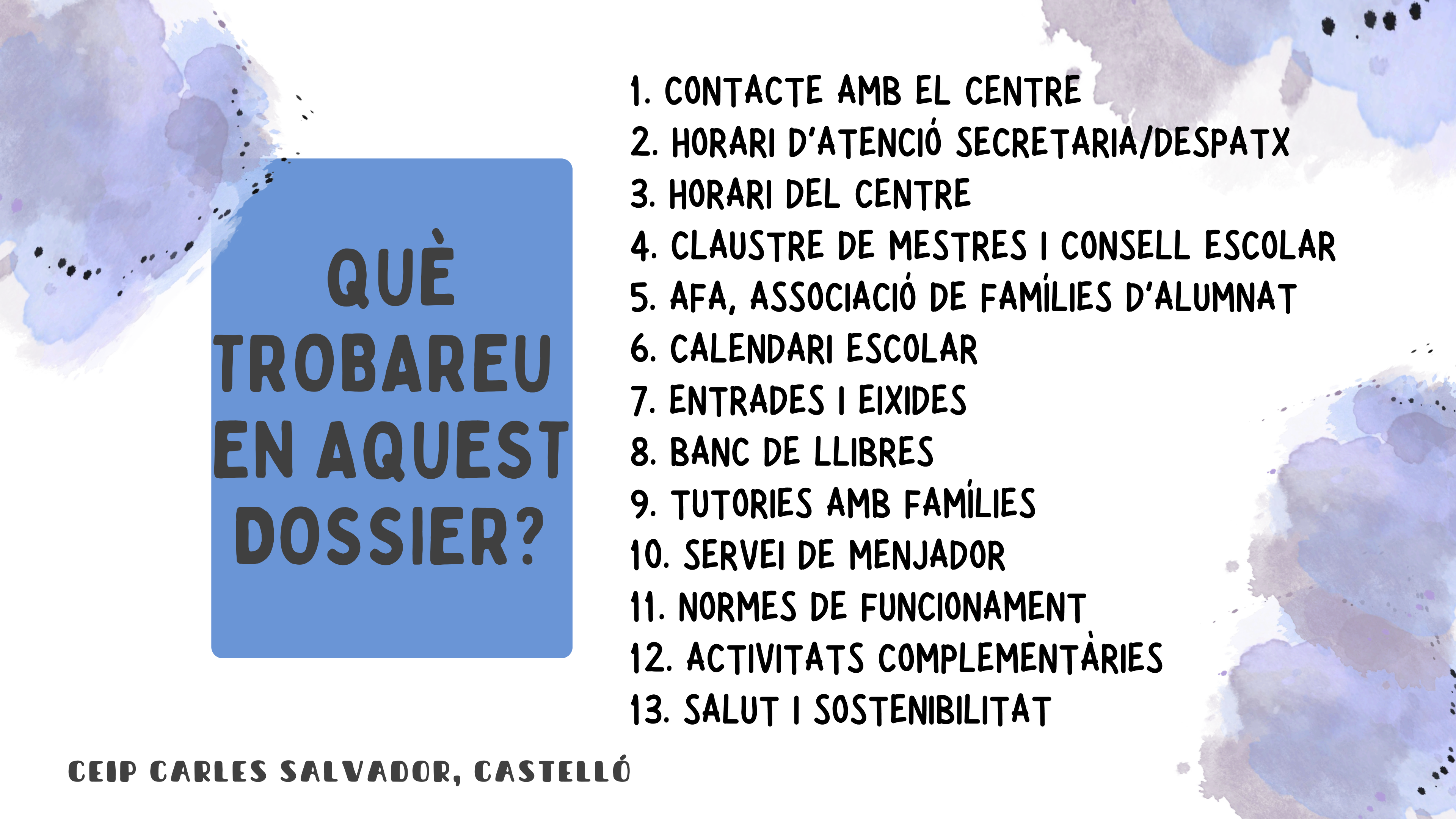
# CIRCULAR D'INICI DE CURS

24-25

**CEIP CARLES SALVADOR  
CASTELLÓ**







**QUÈ  
TROBAREU  
EN AQUEST  
DOSSIER?**

1. CONTACTE AMB EL CENTRE
2. HORARI D'ATENCIÓ SECRETARIA/DESPATX
3. HORARI DEL CENTRE
4. CLAUSTRE DE MESTRES I CONSELL ESCOLAR
5. AFA, ASSOCIACIÓ DE FAMÍLIES D'ALUMNAT
6. CALENDARI ESCOLAR
7. ENTRADES I EIXIDES
8. BANC DE LLIBRES
9. TUTORIES AMB FAMÍLIES
10. SERVEI DE MENJADOR
11. NORMES DE FUNCIONAMENT
12. ACTIVITATS COMPLEMENTÀRIES
13. SALUT I SOSTENIBILITAT

**HORARI D'ATENCIÓ AL DESPATX**

**I A SECRETARIA**

També podeu  
demanar cita al mail:  
12003547@edu.gva.es

**CORREU ELECTRÒNIC**  
12003547@edu.gva.es

# 1. CONTACTE AMB EL CENTRE

**TELÈFON**  
964558940



**WEB PORTAL EDU**  
[enllaç](#)



**CEIP CARLES SALVADOR, CASTELLÓ**



**WEB FAMÍLIA  
USUARI/CONTRASENYA**

GENERALITAT VALENCIANA APP OFICIAL DE LA WEB *família* 2.0

**AUTENTICACIÓ**

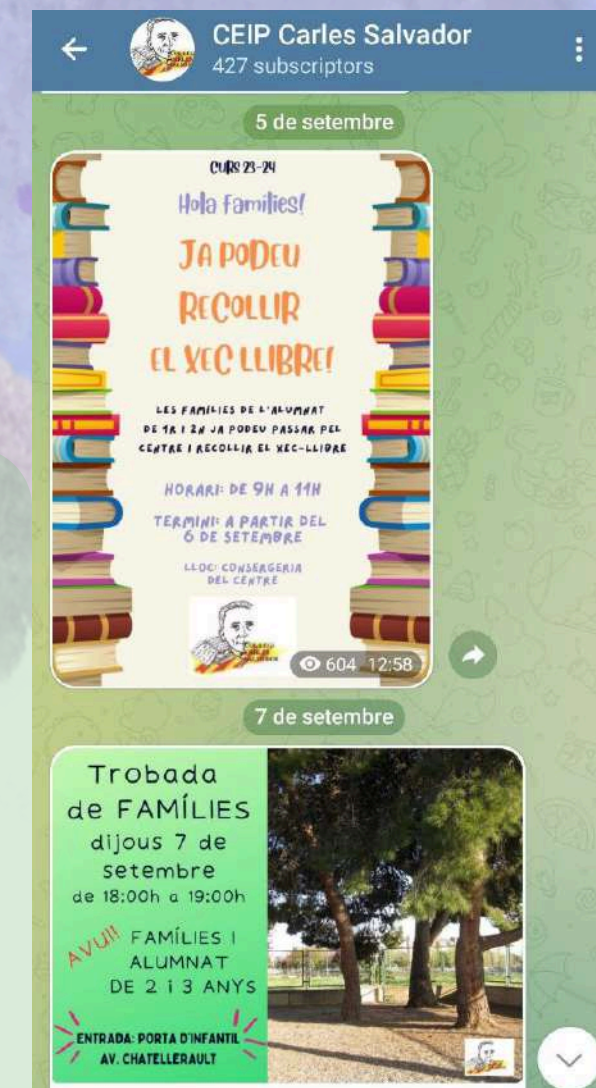
Accés per a usuaris i usuàries. Per a poder accedir-hi, identifiqueu-vos amb l'usuari/ària i la contrasenya.

USUARI/ÀRIA

CONTRASENYA

**ALTRES CANALS DE  
COMUNICACIÓ**

**CANAL DE  
DIFUSIÓ DE  
TELEGRAM**



**REUNIONS AMB ELS I  
LES MESTRES  
(AMB TUTORS, TUTORES I  
ESPECIALISTES)**

Dijous 12:30h-13:30h

**CEIP CARLES SALVADOR, CASTELLÓ**





## 2. HORARI ATENCIÓ SECRETARIA/DESPATX

HORARI	DILLUNS	DIMARTS	DIMECRES	DIJOUS	DIVENDRES
9:00-9:45			ATENCIÓ SECRETARIA	ATENCIÓ SECRETARIA	ATENCIÓ SECRETARIA
9:45-10:30					
11:00-11:45		ATENCIÓ SECRETARIA		ATENCIÓ SECRETARIA	
11:45-12:30		ATENCIÓ SECRETARIA		ATENCIÓ SECRETARIA	ATENCIÓ SECRETARIA
15:00-15:45	ATENCIÓ SECRETARIA				
15:45-16:30			ATENCIÓ SECRETARIA		

\*PODEU RESERVAR HORA D'ATENCIÓ AL CORREU [12003547@EDU.GVA.ES](mailto:12003547@EDU.GVA.ES)

**CEIP CARLES SALVADOR, CASTELLÓ**

\***SOLS PODREM ATENDRE-VOS  
EN AQUEST HORARI**



## 3. HORARI DEL CENTRE

**CEIP CARLES SALVADOR  
CASTELLÓ**

HORARI	DILLUNS	DIMARTS	DIMECRES	DIJOUS	DIVENDRES
7:30 - 9:00	Escoleta matinerera	Escoleta matinerera	Escoleta matinerera	Escoleta matinerera	Escoleta matinerera
9:00 - 12:30	Horari lectiu	Horari lectiu	Horari lectiu	Horari lectiu	Horari lectiu
12:30 - 15:00	Menjador	Menjador	Menjador	Menjador	Menjador
15:00 - 16:30	Horari lectiu	Horari lectiu	Horari lectiu	Horari lectiu	Horari lectiu
16:35 - 17:50	Activitats <u>extraescolars</u> Activitats patronat d'esports (bàsquet)	Activitats <u>extraescolars</u> Activitats patronat d'esports (voleibol)	Activitats <u>extraescolars</u> Activitats patronat d'esports (bàsquet)	Activitats <u>extraescolars</u> Activitats patronat d'esports (voleibol)	17:30 a 18:30 A.C El Ramell- Infantil (gimnàs)
18:00 - 19:00	Manteniment físic per a persones adultes		Manteniment físic per a persones adultes	Manteniment físic per a persones adultes	18:30- 20:30 A.C El Ramell- Juvenil (gimnàs)
19:00 - 20:00	Manteniment físic per a persones adultes	19:30h a 21:30h A.C El Ramell - Adults (gimnàs)	Manteniment físic per a persones adultes (pistes/porxe)	Manteniment físic per a persones adultes	20:30 - 22:00 A.C El Ramell- Adults (gimnàs)
20:00-21:00		A.C El Ramell- Adults (gimnàs)	A.F. El Millars (gimnàs)	Grup de danses El Ramell	A.C. El Ramell- Adults (rebedor)
21:00 - 00:00			A.F. El Millars (gimnàs)		22:00 - 00:30 A.F. Els Millars (gimnàs)



# 4. CLAUSTRE DE MESTRES

## TUTORES I TUTORS

INF 2 anys: **NOELIA** (Mestra) I **LIDYA**  
(Educadora)

INF 3 A: **RAQUEL**

INF 3 B: **MARIAN**

INF 4 A: **IRATXE**

INF 4 B: **BEGOÑA**

INF 5 A: **ALBA**

INF 5 B: **CARO**

SUPORT: **ALÍCIA**

SUPORT-ANGLÈS: **VIOLETA**

1r A: **BEGOÑA**

1r B: **MIREIA**

2n A: **SONIA**

2n B: **ADA**

3r A: **ADEL·LÍ**

3r B: **JULIO**

4t A: **MAGALÍ**

4t B: **ELOI**

5è A: **JULIÀ/MARTA**

5è B: **M. JOSÉ**

6è A: **ROSA**

6è B: **JUAN**

## ESPECIALISTES

ANGLÈS/PLÀSTICA/P.I.: **BEA, EVA, JUAN, IRENE I VINCENT** (auxiliar de conversa).

EDUCACIÓ FÍSICA: **MIGUEL I JULIÀ**

RELIGIÓ: **TANIA**

EDUCACIÓ MUSICAL: **CARLES**

MESTRES D'AILL: **JOSE MARIA, MIRIAM, JUDITH, XAVI**

MESTRES DE PT: **ISABEL, AITANA I LLIRIS**

ORIENTADORES: **PATRÍCIA I M<sup>a</sup>CARMEN**

## EQUIP DIRECTIU

SECRETARIA: **MIREIA**

CAP D'ESTUDIS: **PATRICIA**

DIRECTORA: **LLIRIS**

**CEIP CARLES SALVADOR, CASTELLÓ**

## **SECTOR ALUMNES:**

pendents d'elecció

# **CONSELL ESCOLAR**

## **SECTOR PROFESSORS:**

Iratxe Palomo  
Eloi Monteverde  
Sonia Tena  
Magalí Amblar  
Alba Sales  
Begoña Carmona  
Raquel Mateo

## **EQUIP DIRECTIU:**

Mireia Sardañés  
Patrícia Amela  
Lliris Moltó

## **SECTOR PARES/MARES:**

May Flores  
Ana Zapater  
Manuel Ramírez  
Esther Claramonte  
Lluís Manel Guia  
David Cebrián  
Marta Plana  
Noelia Doménech

## **DESIGNADA PER L'AGA:**

Elena Cervera

## **DESIGNADA**

## **PER L'AJUNTAMENT:**

Carmen Elena Roman

## **PERSONAL ADMINISTRATIU**

## **I DE SERVEIS:**

Raúl Sánchez

**CEIP CARLES SALVADOR, CASTELLÓ**



# 5. ASSOCIACIÓ DE FAMÍLIES DE L'ALUMNAT

## PER QUÈ FER-NOS FAMÍLIA-SÒCIA?

L'AFA és una associació bàsica dins de la nostra Comunitat Escolar; en aquesta estan representades les famílies de l'escola que en formen part; és molt important la col·laboració de totes les persones com a sòcies. La Junta es reuneix una vegada al mes. Una persona representant de l'AFA atén les famílies presencialment els divendres.

# AFA

**CEIP CARLES SALVADOR, CASTELLÓ**

### HORARI D'ATENCIÓ:

Els divendres de 9:45h a 10:30h

PER  
COMUNICAR-S'HI

[ampa.carles.cs@gmail.com](mailto:ampa.carles.cs@gmail.com)



**NOVA APP  
PER GESTIONAR  
LA PARTICIPACIÓ**



# 6. CALENDARI ESCOLAR

[https://dogv.gva.es/datos/2024/06/17/pdf/2024\\_5471.pdf](https://dogv.gva.es/datos/2024/06/17/pdf/2024_5471.pdf)

## INICI I FI DE LES CLASSES

**Inici:** 9 de setembre 2024  
**Fi:** 18 de juny de 2025

## VACANCES

**Nadal** : del 23/12/24 al 6/01/25,  
tots dos inclosos

**Magdalena** : del 22/03/25  
al 30/03/25, tots dos inclosos

**Pasqua:** del 17/4/25 al  
28/4/25, tots dos inclosos

## FESTES

**09-10-2024:** Dia de la  
Comunitat Valenciana

**12-10-2024:** festa Nacional  
d'Espanya

**1-11-2024:** Tots Sants

**6-12-2024** : Dia de la  
Constitució

**8-12-2024:** Dia de la  
Immaculada Concepció

**19-03-2025:** Sant Josep

**1-05-2025:** Dia del treball

## ENTREGA INFORMES D'AVALUACIÓ

### PRIMÀRIA

1a avaluació:  
18 de desembre  
2a avaluació:  
18 de març  
3a avaluació:  
16 de juny

### INFANTIL

1r Informe:  
18 de desembre  
Informe final:  
16 de juny



# CALENDARI ESCOLAR

Setembre							Octubre							Novembre							Desembre							Gener							Febrer						
DI	Dm	Dx	Dj	Dv	Ds	Dm	DI	Dm	Dx	Dj	Dv	Ds	Dm	DI	Dm	Dx	Dj	Dv	Ds	Dm	DI	Dm	Dx	Dj	Dv	Ds	Dm	DI	Dm	Dx	Dj	Dv	Ds	Dm	DI	Dm	Dx	Dj	Dv	Ds	Dm
						1		1	2	3	4	5	6				1	2	3							1			1	2	3	4	5							1	2
2	3	4	5	6	7	8	7	8	9	10	11	12	13	4	5	6	7	8	9	10	2	3	4	5	6	7	8	6	7	8	9	10	11	12	3	4	5	6	7	8	9
9	10	11	12	13	14	15	14	15	16	17	18	19	20	11	12	13	14	15	16	17	9	10	11	12	13	14	15	13	14	15	16	17	18	19	10	11	12	13	14	15	16
16	17	18	19	20	21	22	21	22	23	24	25	26	27	18	19	20	21	22	23	24	16	17	18	19	20	21	22	20	21	22	23	24	25	26	17	18	19	20	21	22	23
23	24	25	26	27	28	29	28	29	30	31	25	26	27	28	29	30	23	24	25	26	27	28	29	27	28	29	30	31	24	25	26	27	28								
30																			30	31																					

Març							Abril							Maig							Juny							Juliol							Agost									
DI	Dm	Dx	Dj	Dv	Ds	Dm	DI	Dm	Dx	Dj	Dv	Ds	Dm	DI	Dm	Dx	Dj	Dv	Ds	Dm	DI	Dm	Dx	Dj	Dv	Ds	Dm	DI	Dm	Dx	Dj	Dv	Ds	Dm	DI	Dm	Dx	Dj	Dv	Ds	Dm			
						1	2		1	2	3	4	5	6				1	2	3	4							1		1	2	3	4	5	6							1	2	3
3	4	5	6	7	8	9	7	8	9	10	11	12	13	5	6	7	8	9	10	11	2	3	4	5	6	7	8	7	8	9	10	11	12	13	4	5	6	7	8	9	10			
10	11	12	13	14	15	16	14	15	16	17	18	19	20	12	13	14	15	16	17	18	9	10	11	12	13	14	15	14	15	16	17	18	19	20	11	12	13	14	15	16	17			
17	18	19	20	21	22	23	21	22	23	24	25	26	27	19	20	21	22	23	24	25	16	17	18	19	20	21	22	21	22	23	24	25	26	27	18	19	20	21	22	23	24			
24	25	26	27	28	29	30	28	29	30	26	27	28	29	30	31	23	24	25	26	27	28	29	28	29	30	31	25	26	27	28	29	30	31											
31																			30																									



## PELS MATINS

S'obriran les portes de les 8:55h fins a les 9:15h.

Primer s'obriran les portes de primària i després les d'infantil.

Els primers dies els tutors/es de primària els esperen a la pista i en infantil a les aules.

## VINC DEL METGE

Si l'alumne/a és d'infantil o de primària cal portar-lo fins consergeria i allí, l'acompanyaran a la seua aula.

L'alumnat de primària si ve a l'hora del pati, pot entrar sol perquè hi ha mestres.

## ME'N VAIG AL METGE

Al recollir-lo de l'escola, cal signar a consergeria qui el recull i per quin motiu; per portar un registre.

## PER LES VESPRADES

S'obriran les portes a les 14:55h.

\*A les eixides, s'obriran les portes 5 minuts abans de l'hora.

# 7. ENTRADES I EIXIDES



## ENTRADES

Els pares/mares d'alumnes de primària, a l'entrada, acompanyaran els seus fills fins les portes exteriors.

Els alumnes aniran de forma autònoma a les seues classes, on esperaran els tutors i tutores.

## EIXIDES

A l'hora d'eixir els pares/mares de primària romandran dins el recinte escolar esperant els xiquets, a la zona destinada a les famílies (pistes esportives o zona dels bancs de colors).

## COMPTE AMB ELS ANIMALS

No està permesa la entrada d'animals al centre

RESOLUCIÓ de 25 de octubre de 2023, de la Secretaria

Autonòmica d'Educació, per la qual es concreten les condicions d'accés amb animals de companyia als centres docents públics de titularitat de la Generalitat.

## NORMES PER AL BON FUNCIONAMENT

Aquestes normes s'han de complir obligatòriament excepte els dies de pluja que podreu recollir els xiquets i xiquetes al porxe.





## 8. BANC DE LLIBRES

### EN 1R I 2N DE PRIMÀRIA:

- Entreu a formar part del Banc de llibres.
- Conselleria genera un xec-llibre per alumne que les famílies heu de recollir i usar per comprar el material curricular.
- Si no renunciieu, en 3r seguireu sent de Banc de llibres.

### DES DE 3R FINS A 6É:

- Si en formeu part, l'escola vos facilita els llibres de forma gratuïta.
- Els hem de cuidar molt perquè ens han d'estar en bon estat per a l'alumnat que vindrà. No es poden subratllar.
- **CAL FOLRAR-LOS SI SÓN NOUS O SI ELS FOLRES ESTAN VELLs/TRENCATS.**
- No és obligatori participar, qui no vulga fer-ho, ha de signar la renúncia.



## 9. TUTORIES AMB FAMÍLIES

a.- Realitzarem tres **reunions col·lectives** amb el grup de pares/mares durant tot el curs escolar. La participació en elles de les figures més properes a l'infant **és bàsica i fonamental** per a millorar la comunicació i poder rebre tot tipus d'informació.

b.- Les **tutories individuals** amb la mestra tutora, mestre tutor i/o mestres especialistes es realitzaran tots els dijous de 12:30h a 13:30h d'octubre fins a maig. En setembre i juny serà des de 13h a 14h. Cal demanar cita per web família.

**\*És molt important tenir un contacte periòdic amb els mestres del vostre fill/filla des de l'inici del curs escolar, per millorar el seu procés d'aprenentatge i estar assabentats de les dificultats i/o els progressos del xiquet/xiqueta.**





El Consell Escolar celebrat a juliol 24 va prendre la decisió de canviar d'empresa.

El menú diari sense beca ha pujat 0,10 cèntims; ara costa 4,35€/dia.



Aquest curs és INTUR, l'empresa que ens dona el servei.

#### PREU SENSE BECA del MENÚ DIARI A 4,35€

MES/Mes	DIES/Días	x PREU MENÚ Precio menú	MENSUALITAT/ Mensualidad
SETEMBRE/Septiembre - 24	16	x 4,35 Euros	69,6€
OCTUBRE/Octubre - 24	22	x 4,35 Euros	95,7€
NOVEMBRE/Noviembre - 24	20	x 4,35 Euros	87€
DESEMBRE/Diciembre - 24	14	x 4,35 Euros	60,9€
GENER/Enero - 25	19	x 4,35 Euros	82,65€
FEBRER/Febrero - 25	20	x 4,35 Euros	87€
MARÇ/Marzo - 25	15	x 4,35 Euros	65,25€
ABRIL/Abril - 25	14	x 4,35 Euros	60,9€
MAIG/Mayo - 25	22	x 4,35 Euros	95,7€
JUNY/Junio - 25	13	x 4,35 Euros	56,55€

## 10. SERVEI DE MENJADOR

**CEIP CARLES SALVADOR, CASTELLÓ**



PROJECTE EDUCATIU

## +300 ACTIVITATS



### InturExplorers

Projecte educatiu infantil

Per garantir un projecte educatiu de qualitat, considerem important adaptar-nos a les diferents edats dels xiquets i xiquetes del menjador, per això hem creat un projecte específic per als més petits, treballant valors, ODS i intel·ligències amb contes motors.

**Forqui**, la mascota de Casa Intur, acompanya els xiquets i xiquetes en moments de jocs i diversió.



### Els nostres tallers gastronòmics, les estrelles dels nostres menús

Mitjançant tallers gastronòmics divertits, els xiquets participen activament en la seva alimentació, explorant plats menys acceptats.

Tallers: hummus, amanides, fruites, pizza multicolor, Inturchef, Fajita Ratatouille...

Menús temàtics: Halloween, Nadal, Dia de Castelló, Rotllo Magdalener, Mocador Faller...



### Cursa Solidària

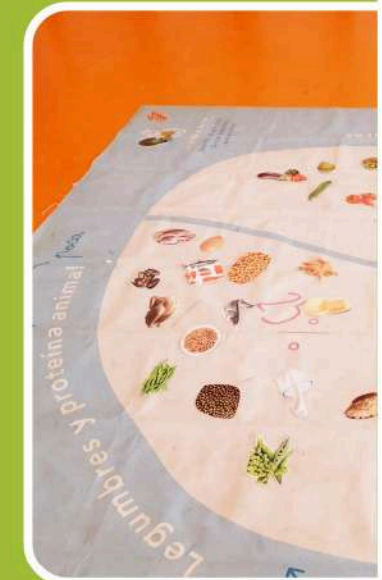
En aquesta jornada lectiva, acompanyem als xiquets amb Forqui, que els anima durant la cursa. Proporcionem suc de taronja o fruita per recuperar forces. Els quilòmetres assolits es transformen en hores de treball remunerat per a alumnes d'Educació Especial.



### Tallers itinerants

PLAT VIATGER

Els xiquets aprenen a crear un plat saludable amb les proporcions correctes, coneixent els nutrients i vitamines que necessita el cos per a una energia sana.



DEBAT AMB LA NUTRICIONISTA

Les nostres nutricionistes de Casa Intur visiten el col·legi per parlar amb els alumnes i resoldre els seus dubtes sobre alimentació saludable i el menú escolar.



TALLER DEL DESAPROFITAMENT ALIMENTARI

Conscienciar als alumnes sobre el desapropitament d'aliments i la quantitat de menjar que es llença diàriament.



# 11. NORMES DE FUNCIONAMENT

## NO ESTÀ PERMÉS EL MÒBIL A L'ESCOLA

L'alumnat **NO** portarà al col·legi telèfons mòbils, pilotes o objectes de cuir o plàstic dur, així com tampoc portarà jocs o objectes per a ús individual o de gran valor econòmic.

**CEIP CARLES SALVADOR, CASTELLÓ**

## ÚS DE DISPOSITIUS MÒBILS

**IMPORTANT!**



RESOLUCIÓ DE 17 D'ABRIL, DE 2024, SOBRE DETERMINATS ASPECTES PER A LA REGULACIÓ DE L'ÚS DE DISPOSITIUS MÒBILS EN CENTRES EDUCATIUS NO UNIVERSITARIS SOSTINGUTS AMB FONTS PÚBLICS DE LA COMUNITAT VALENCIANA

Si el vostre fill/filla necessita amb urgència parlar amb vosaltres, vos telefonarem.

Si teniu alguna urgència podeu telefonar al centre i se vos atindrà.

Portar a l'escola un smartwatch pot provocar distraccions a les classes





# ÚS DE BICIS, PATINETS I MONOPATINS

**DINS DEL  
,CENTRE,  
ÉS MILLOR  
QUE BAIXEU  
DEL PATINET,  
BICI O  
MONOPATÍ**

**CEIP CARLES SALVADOR, CASTELLÓ**

Aquells familiars  
que veniu al centre  
en patinet,  
desplaceu-vos dins  
de les instal·lacions  
portant el patinet de  
la mà i no muntats  
damunt.



Useu  
l'aparcabicis

Evitarem  
possibles  
accidents



**IMPORTANT!**



## 12. ACTIVITATS COMPLEMENTÀRIES

La nostra escola té programades activitats fora de l'aula: eixides, convivències, festes, celebracions... Aquestes activitats es fan amb esforç, dedicació, i hores de feina.

Des d'ací volem recordar-vos que totes aquestes activitats, aprovades pel Consell Escolar i reflectides en la Programació General Anual, formen part del currículum escolar i són tan importants per a la formació de l'alumnat com les activitats d'aula, per la qual cosa seria desitjable una total participació de l'alumnat de l'escola.

**CEIP CARLES SALVADOR, CASTELLÓ**





# 13. SALUT I SOSTENIBILITAT

AJUDA'NS A SER UNA ESCOLA *sostenible*

**PORTA ENTREPANS**  
Canvia el paper d'alumini i plàstics d'un sol ús per porta entrepans i carmanyoles reutilitzables

**ESMORZAR**  
Dimecres dia de la fruita  
Esmorza de forma saludable consumint fruita i verdura de temporada

**BOTELLA**  
Porta botella reutilitzable com pot ser metàl·lica o plàstic dur

**RECICLA**  
Utilitza la paperera blava per al paper, la groga per als plàstics i envasos i la marró per a residus orgànics

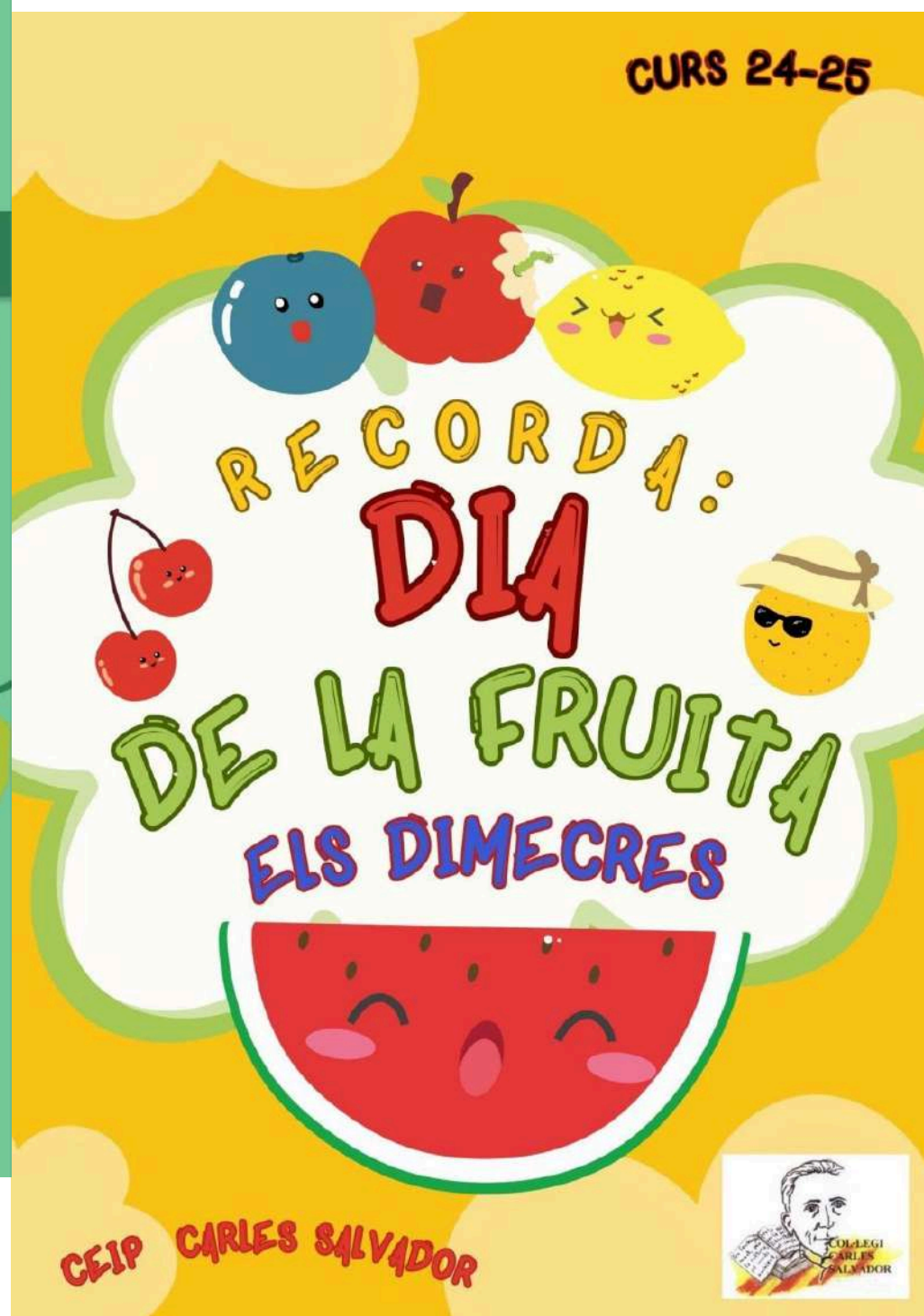
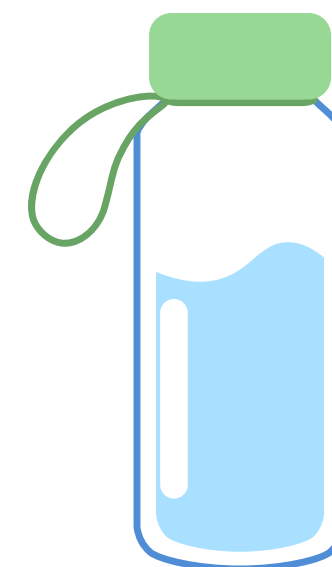
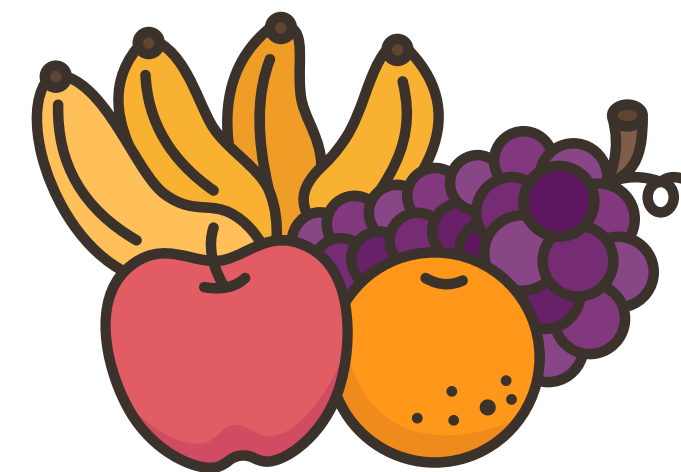
PAPER PLASTIC GLASS ORGANIC

An infographic with a green background and colorful polka dots. It features four main sections: 'PORTA ENTREPANS' with a sandwich and a crossed-out plastic bottle icon; 'ESMORZAR' with a bowl of fruit and a 'Dimecres dia de la fruita' label; 'BOTELLA' with a red water bottle icon; and 'RECICLA' with a recycling symbol and a trash bin icon. At the bottom, there are four recycling bins labeled PAPER, PLASTIC, GLASS, and ORGANIC.

CURS 24-25

RECORDA:  
**DIA**  
DE LA FRUITA  
ELS DIMECRES

CEIP CARLES SALVADOR

A colorful cartoon poster with a yellow background and white clouds. It features various fruits with faces: a blueberry, a red apple, a yellow lemon, a cherry, and a watermelon slice. A character resembling a lemon with sunglasses and a hat is also present. The text 'RECORDA: DIA DE LA FRUITA ELS DIMECRES' is written in a playful font. At the bottom, it says 'CEIP CARLES SALVADOR' and includes a small portrait of a man.

**CEIP CARLES SALVADOR  
CASTELLÓ**



# AGRAÏMENTS

**EL CLAUSTRE DEL CARLES SALVADOR US DONEM LES GRÀCIES  
PER CONFIAR-NOS ALLÒ QUE MÉS US ESTIMEU!**

**CLAUSTRE DE MESTRES**

# MOLTES GRÀCIES!

**CEIP CARLES SALVADOR, CASTELLÓ**

