



Curs 2025-2026




☆ BENVINGUTS I
BENVINGUDES ☆



☆ CURS 2025-2026 ☆





**ENS
PRESENTEM
AL PRIMER
CICLE ESTEM!!**

TUTORES

**TUTORIA 1rA: CLARA MATEU
TUTORIA 1rB: NOELIA SENDRA
TUTORIA 2nA: MARTA IBAÑEZ
TUTORIA 2nB: ISABEL PLANES**

ESPECIALISTES

ANGLÈS:

- **LIDIA LÓPEZ**
-

MÚSICA: MIQUEL CASTELLÀ

ED. FÍSICA:

- **1R-VANESSA MATEU**
- **2N-FRANCISCO ALEJANDRE**

RELIGIÓ: JAVIER FLORES

BIBLIOTECA: MARIA SOBRECASES

EQUIP ORIENTACIÓ

ORIENTADORA: REBECA MONCHO

PEDAGOGIA TERAPÈUTICA:

LIDIA SERRANO

AUDICIÓ I LLENGUATGE:

MARTA MORATAL

ORGANIGRAMA DE CENTRE

Directora

Neus Maylín

Cap d'estudis

Maria
Sobrecases

Secretari

Vicent Torres

COORDINACIONS DE CICLE

infantil

Carla Navarro

1

Noelia Sendra

2

Amparo Esteve

3

Inma Carbó

Primària

Orientació: Rebeca Moncho

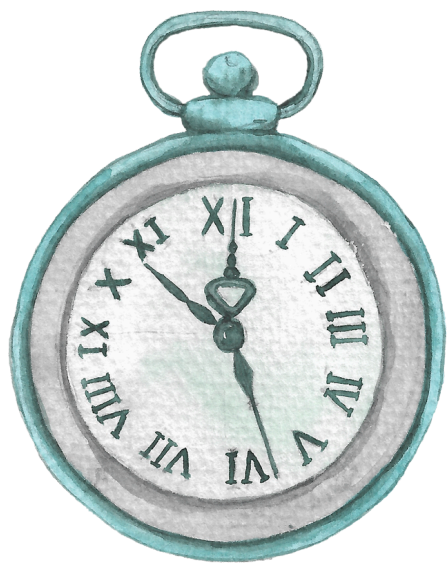
CIC: Enna Gregori

XXL: Vanessa Moncho

PAF: Gemma Camarena

TIC: Javier Flores

Coordinadors de les diferents comissions de treball.



HORARI

Preu menjador
4,35€

SETEMBRE - JUNY

OCTUBRE - MAIG

- 9:00h a 13:00h
- Menjador 15:00h

- 9:00h a 14:00h
- Menjador 15:30h
- 17:00h act.complementàries

Avisar en cas de NO de fer ús
abans de les 9.30h.
SI NO ÉS AIXÍ ES COBRARÀ EL
MENÚ.
ALUMNAT HABITUAL EN DIA
D' EIXIDES REBRÀ PICNIC.

LES PORTES S'OBRIN A LES 8:55h I ES TANQUEN A LES 9:05h.
ES REALITZARÀ REGISTRES DELS RETARDS: PROTOCOL ABSENTISME

comedor@botaniccavanilles.com

Recorda!



CONSULTAR PERIÒDICAMENT LA WEB DEL CENTRE PER CONÈIXER EL MENÚ DEL MENJADOR O ALTRES NOVETATS.



PODEU DESCARREGAR L'APP DE CATERGUAI PER VEURE EL MENÚ DIARI.



Ideas

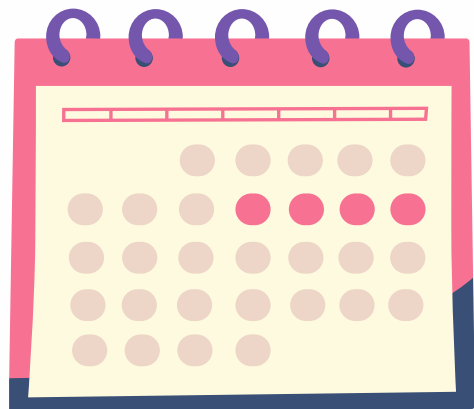


**Les entrades i les
eixides es faran
per
la porta del
carrer Benissuai**

**Assistència obligatòria i
puntualitat (justificació de
retards o faltes per web família)**



**Únicament s'entregarà a
l'alumnat, als adults
autoritzats.**



WEB FAMÍLIA-AGENDA



**IMPORTANT COMUNICACIÓ FAMÍLIA-MESTRA.*NO FUNCIO WAPP
REVISAR TOTS ELS DIES**

OMPLIR EL FULL DE DADES PERSONALS I TELÈFONS A L'AGENDA

APORTAR INFORMES MÈDICS SI ÉS EL CAS

**ELS DEURES ANIRAN ANOTATS A L'AGENDA AIXÍ COM ALGUNA
INFORMACIÓ PUNTUAL**

**L'AGENDA ESCOLAR PROPORCIONADA PER L'AFA ÉS UNA FERRAMENTA
DE TREBALL I ORGANITZACIÓ PER A L'ALUMNAT DEL CENTRE.**

**Per poder comunicar-se amb l'equip directiu cal demanar cita prèvia mitjançant el correu
46027000@edu.gva.es o per web família a secretaria.**

INFORMACIÓ ACTUALITZADA



PÀGINA WEB



GENERALITAT
VALENCIANA | **Ací.
ARA.**



CEIP BOTÀNIC CAVANILLES

Aquest Centre realitza activitats cofinançades pel Fons Social Europeu

Conselleria de Educación, Cultura, Universidades y Empleo

Buscar

Val / Cas

Acceder

BENVINGUTS/BENVINGUDES

EQUIP DIRECTIU ▾

CONSELL ESCOLAR

EDUCACIÓ INFANTIL ▾

EDUCACIÓ PRIMÀRIA ▾

ESPECIALITATS ▾

OPTATIVES ▾

EQUIP D'ORIENTACIÓ EDUCATIVA

AFA

SERVEIS ▾

COMISSIONS ▾

CIRCULARS/COMUNICATS

MATRICULACIÓ

HEMEROTECA

PROJECTES ▾

DOCUMENTACIÓ DE CENTRE ▾

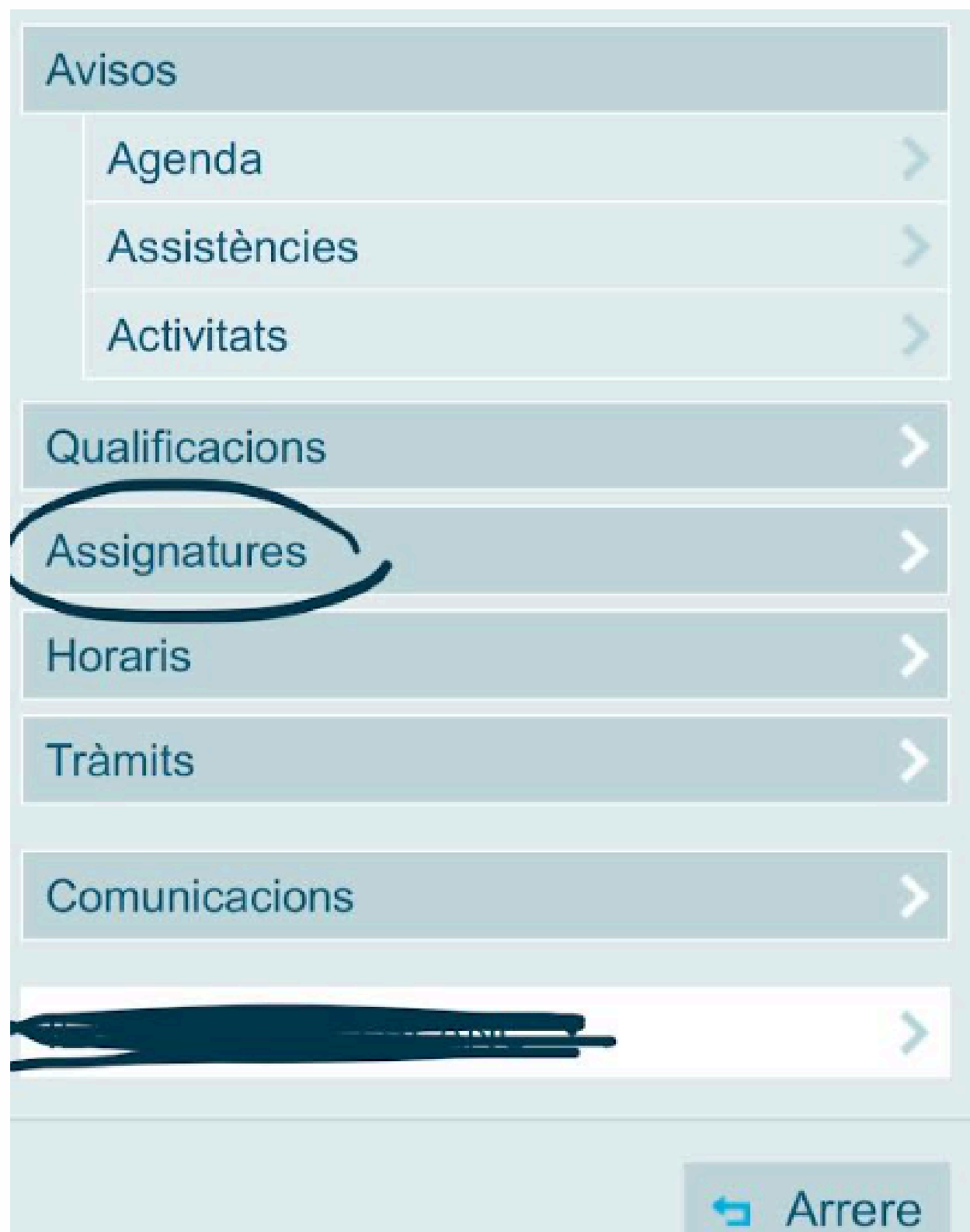
BENVINGUTS/BENVINGUDES

Benvinguts/Benvingudes al Col·legi Públic Botànic Cavanilles de Gandia. En aquesta pàgina web podràs trobar tota la informació relacionada amb el centre.



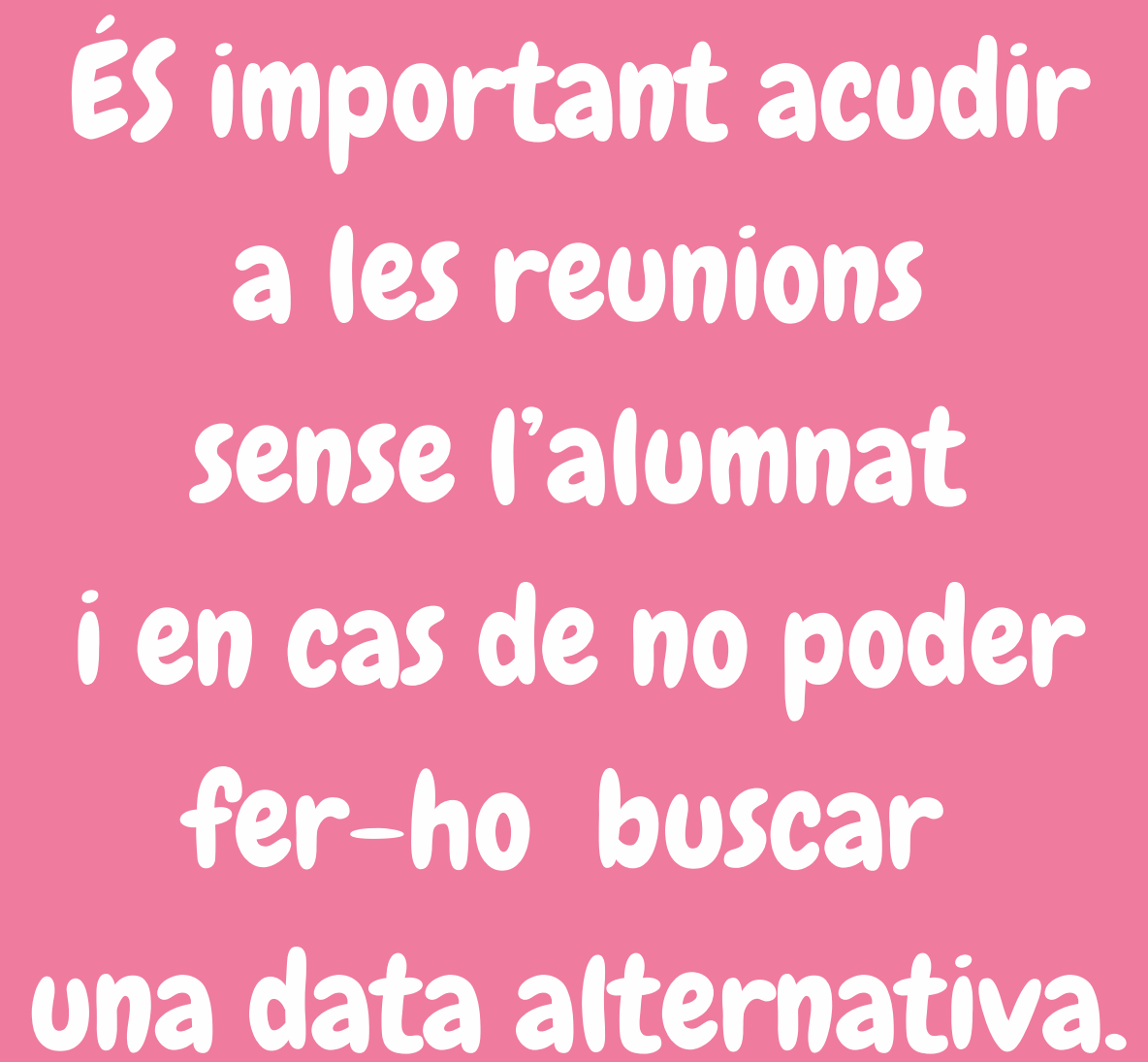
COMUNICACIONS AMB ELS DOCENTS

WEB FAMÍLIA

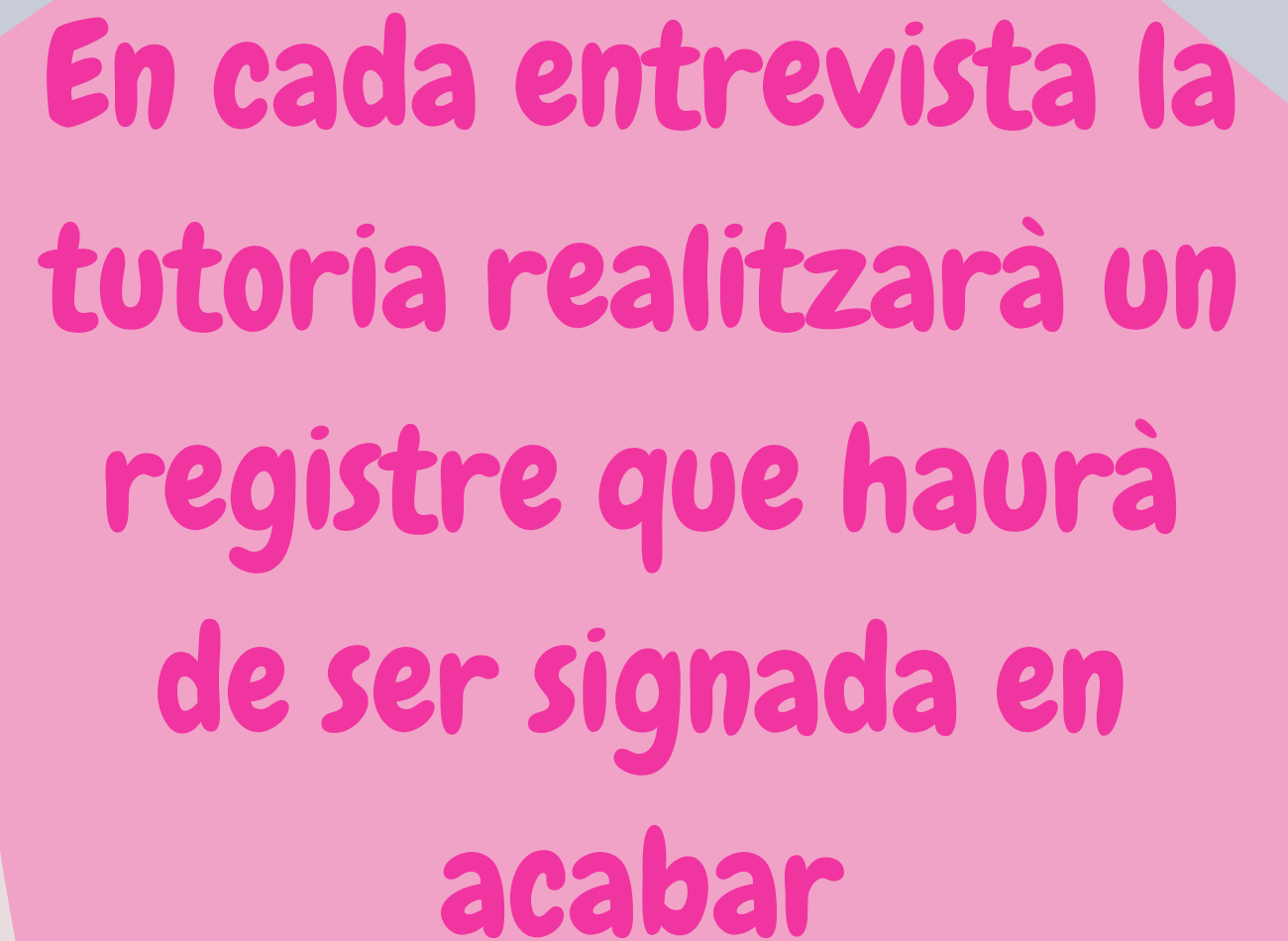




REUNIONS



ÉS important acudir
a les reunions
sense l'alumnat
i en cas de no poder
fer-ho buscar
una data alternativa.



En cada entrevista la
tutoria realitzarà un
registre que haurà
de ser signada en
acabar

ASPECTES A TINDRE EN COMPTA L'ESCOLA

★ No portar joguets o similars
(no portar penjadors a la motxilla).

★ Calçat amb “velcro” mentre
no sàpiguen cordar-se les sabates

★ La motxilla sense rodes.
Important revisar l'horari cada dia.

★ Redistribucions de l'alumnat:

- Infantil-primària
- 2n a 3r
- 4t a 5é

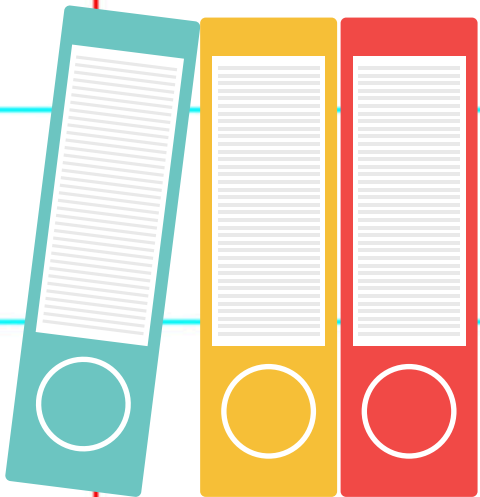
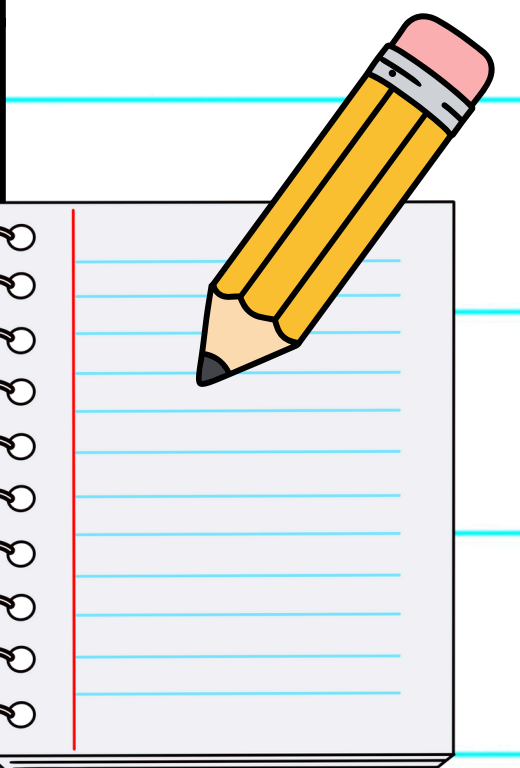
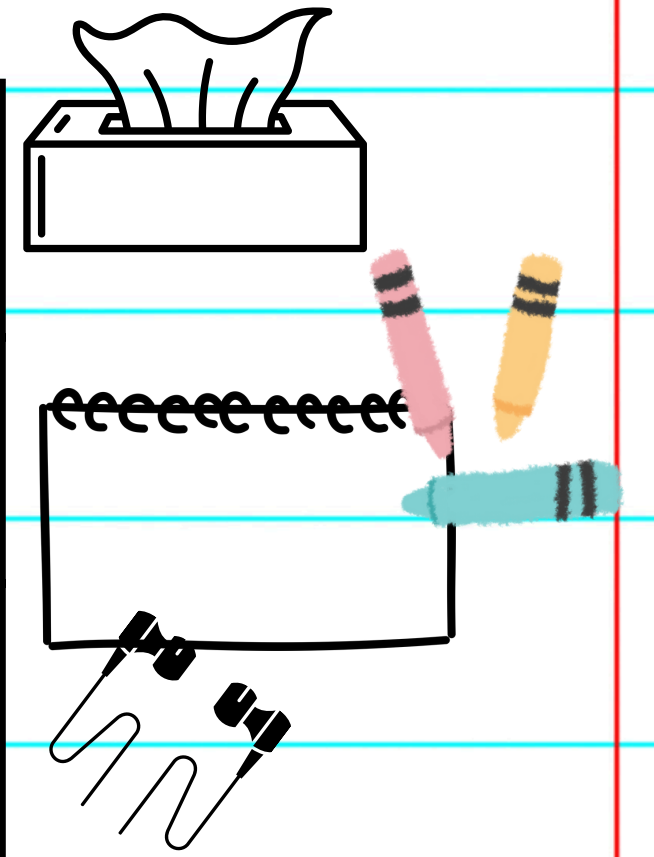
★ Roba i material tot marcat amb el nom.

EN CAS DE MANTINDRE LA MATEIXA LLENGUA BASE

★ Projecte CEPAFE.
Samarretes de centre en la botiga Escarabat.
Patins per la segon trimestre de 1r

ORGANITZACIÓ DEL MATERIAL DE TREBALL I D'AULA

DILLUNS	ESTOIG-TOVALLOLES-TISSUES
DIMARTS	FULLS-CARPETES
DIMECRES	MATEMÀTIQUES
DIJOUS	VALENCIÀ-CASTELLÀ
DIVENDRES	MEDI- FULLS EMPLENATS



ESMORZAR SALUDABLE

Promoure
la salut



DILLUNS



ENTREPÀ

DIMARTS



LACTIS

DIMECRES



ENTREPÀ

DIJOUS



FRUITA

DIVENDRES



LLIURE

NO BOLLERIA INDUSTRIAL

Promoure
bons hàbits
alimentaris





25 euros
per família

ASSOCIA'T

AFA

COLLABORA I
PARTICIPA DE LA VIDA
ACTIVA DE L'ESCOLA

IMPORTANT

Suports
al centre

PERSONALS

ECONÒMICS

CONTACTE:
✕ INSTAGRAM
✕ WSAP

GESTIÓ ESCOLETES EN TEMPS DE VACANCES

PROPOSTES D'ACTIVITATS I EXTRAESCOLARS EN LA PÀGINA WEB DEL CENTRE.

IMPORTANT!

REPRESENTANT

D'AULA:

VEU DE LES FAMÍLIES

EN LES REUNIONS

TRIMETRALS AMB LA

DIRECCIÓ DEL CENTRE.

LES FAMÍLIES A L'AULA

EDUCAR UNA TASCA COMPARTIDA

• OBJECTIUS

COMPARTIR MOMENTS A L'AULA I

APORTAR BONES IDEES.

APENDRE DE LES VOSTRES

EXPERIÈNCIES.

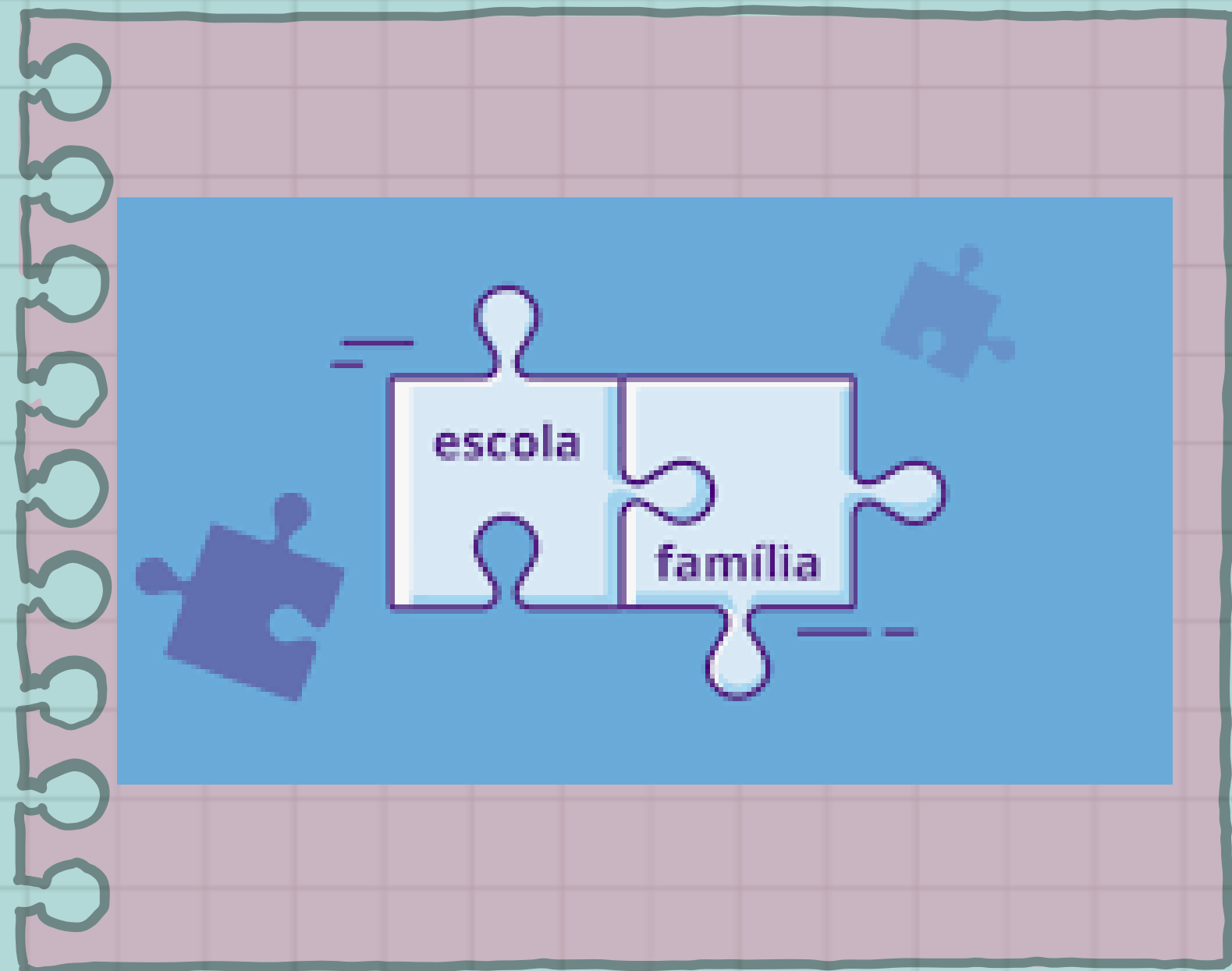
• DOCUMENTACIÓ

FULL DE DELICTES SEXUALS.

DOCUMENT CONFIDENCIALITAT DEL
CENTRE.

FAMÍLIES + ESCOLA = ÈXIT

PARTICIPACIÓ FAMÍLIES A L'AUULA



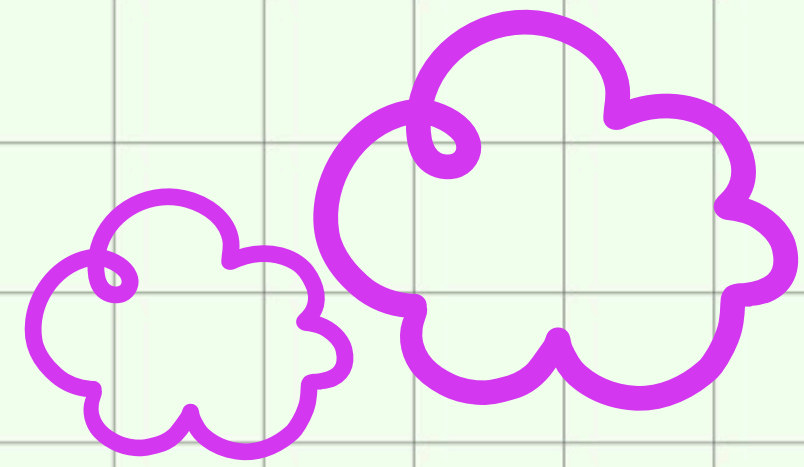
Graella

- Hobbies
- Idees de participació a l'aula.

LOMLOE



Llei Orgànica 3/2020, de 29 de desembre
Modifica la Llei Orgànica 2/2006, de 3 de maig



ÀREES

OBJECTIU GENERAL D'ETAPA

SABERS BÀSICS

COMPETÈNCIES ESPECÍFIQUES

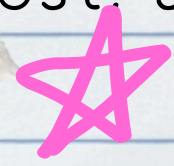
COMPETÈNCIES CLAU

CRITERIS AVALUACIÓ

PERFIL D'EIXIDA

Àrees de l'Educació Primària

DECRET 106/2022, de 5 d'agost, del Consell, d'ordenació i currículum de l'etapa d'Educació Primària.



1. Valencià: Llengua i Literatura



2. Llengua Castellana i Literatura



3. Llengua Estrangera



4. Matemàtiques



5. Coneixement del Medi Natural, Social i Cultural



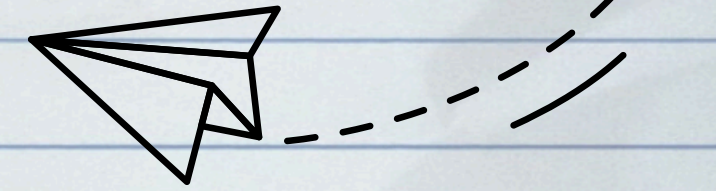
6. Plàstica i Visual



7. Música i Dansa

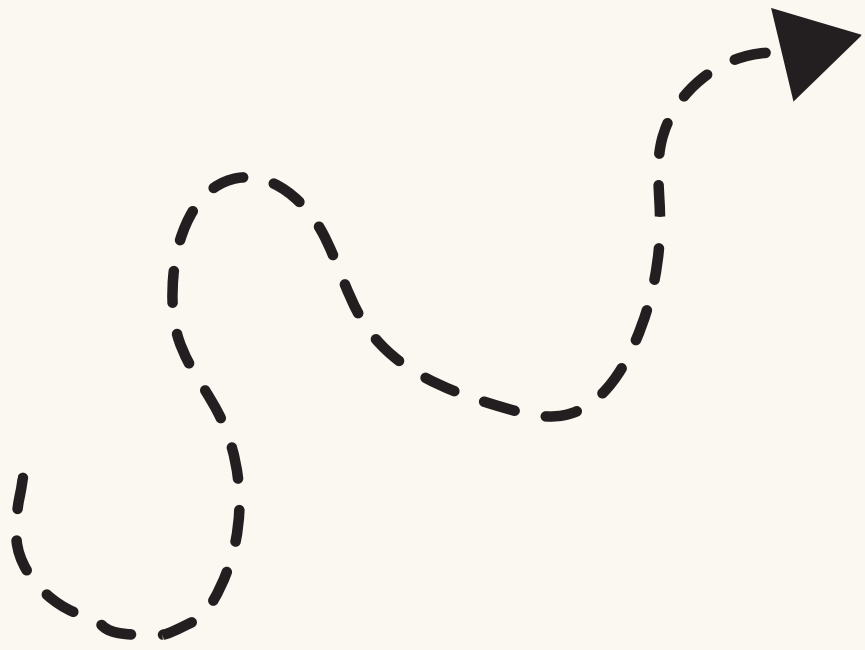
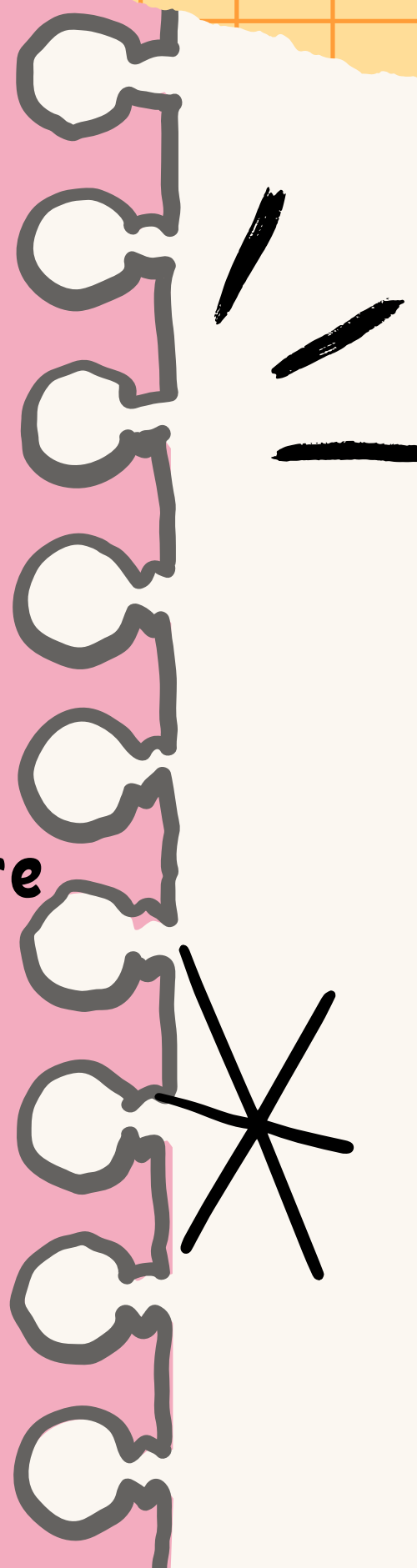


8. Educació Física





COMPETÈNCIES CLAU

- 1. Competència en comunicació lingüística**
 - 2. Competència plurilingüe**
 - 3. Competència matemàtica i competència en ciència, tecnologia i enginyeria**
 - 4. Competència digital**
 - 5. Competència personal, social i d'aprendre a aprendre**
 - 6. Competència ciutadana**
 - 7. Competència emprenedora**
 - 8. Competència en consciència i expressió culturals**
- 
- 

LLENGÜES

COMPETÈNCIES ESPECÍFIQUES

1. Multilingüisme i interculturalitat.
2. Comprensió oral i multimodal.
3. Comprensió escrita i multimodal.
4. Expressió oral.
5. Expressió escrita i multimodal.
6. Interacció oral, escrita i multimodal.
7. Mediació oral, escrita i multimodal.
8. Lectura autònoma.
9. Competència literària.

SABERS BÀSICS

Bloc 1: Llengua i ús

Bloc 2: Estratègies comunicatives

Bloc 3: Lectura i literatura

METODOLOGIA

TIL

DICTATS-COMPREENSIONS-JOCS

LECTURES-PARELLES LECTORES-LECTURA DIÀRIA 30 min

ACTIVITATS D'EXPRESSIÓ ORAL-PROA

BIBLIOTECA

AVALUACIÓ

RÚBRIQUES

OBSERVACIÓ SISTEMÀTICA

TREBALL DIARI- COMPORTAMENT I ACTITUD

Cal fomentar en casa
la lectura diària per adquirir de
forma òptima la competència
lectoescriptora.

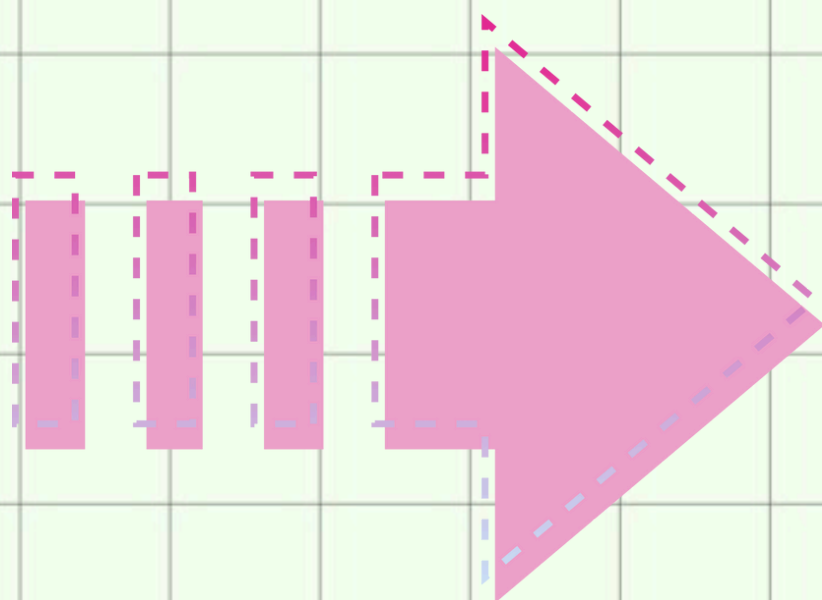
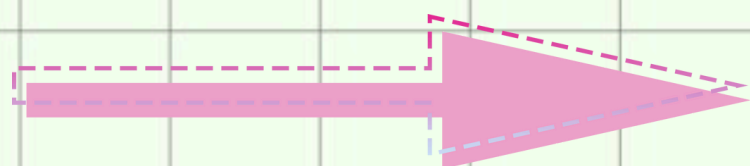
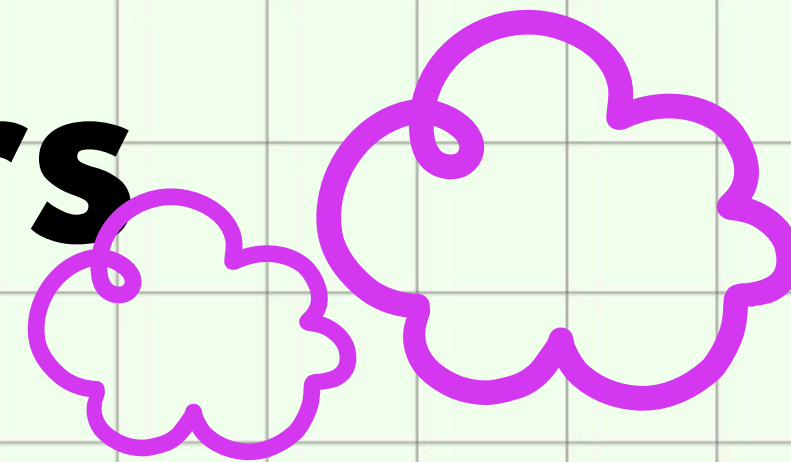


Glopets de lectura



Pla de foment lector amb llibres
de lectura compartida.

Pla de llengües vehiculars



1r Prim ària àrees en valencià		1r Prim ària àrees en castellà		1r Primària àrees en anglès	
Àrees	Sessions	Àrees	Sessions	Àrees	Sessions
VLL	3	LCL	3	LE	3
CM	4	EF	3	MID	2
M	5	REL/AE	2		
PI	3				
EP	1				
Tutoria	1				
Total: 30 sessions	17		8		5
Percentatge:	56,60 %		26,70 %		16,70 %

2n Prim ària àrees en valencià		2n Prim ària àrees en castellà		2n Primària àrees en anglès	
Àrees	Sessions	Àrees	Sessions	Àrees	Sessions
VLL	4	LCL	4	LE	3
CM	3	EF	3	MID	2
M	5	REL/AE	1		
PI	3	Tutoria	1		
EP	1				
Total: 30 sessions	16		9		5
Percentatge:	53,30 %		30 %		16,70 %

1R PRIMÀRIA

LLENGUA BASE VALENCIÀ

17

VALENCIÀ

8

CASTELLÀ

5

ANGLÈS

VALENCIÀ	3 s
MEDI	4 s
MATE	5 s
PROJECTES	3 s
PLÀSTICA	1 s
TUTORIA	1 s

CASTELLÀ	3 s
E.F.	3 s
REL/ AE	2 s

ANGLÈS	3 s
MÚSICA I DANÇA	2 s

2n PRIMÀRIA

LLENGUA BASE VALENCIÀ

16

VALENCIÀ

9

CASTELLÀ

5

ANGLÈS

VALENCIÀ	4 s
MEDI	3 s
MATE	5 s
PROJECTES	3 s
PLÀSTICA	1 s

CASTELLÀ	4 s
E.F.	3 s
REL/ AE	1 s
TUTORIA	1 s

ANGLÈS	3 s
MÚSICA I DANÇA	2 s

Coneixement del Medi Natural, Social i Cultural **COMPETÈNCIES ESPECÍFIQUES**

1. Utilitzar de forma guiada i delimitada dispositius i recursos digitals per a buscar informació, comunicar-se, col·laborar i crear contingut digital senzill amb seguretat i eficàcia.
2. Desenvolupar projectes cooperatius delimitats i realitzar investigacions senzilles de naturalesa interdisciplinària amb la guia i ajuda del professorat, utilitzant estratègies elementals pròpies del pensament de disseny i computacional.
3. Plantejar i respondre preguntes sobre qüestions de la vida quotidiana relatives a l'entorn natural, social i cultural aplicant, amb suport i guia de materials i del professorat, el raonament científic i l'experimentació.
4. Adoptar hàbits saludables de consum, alimentació, exercici i descans a partir del coneixement científic del cos, des del punt de vista del benestar físic, mental i emocional.
5. Identificar, analitzar i proposar solucions als problemes generats per l'acció humana en l'entorn, tant a nivell local com de manera global, derivats dels factors demogràfics, històrics, econòmics, tecnològics i ambientals.
6. Situar cronològicament i espacial els esdeveniments que marquen l'inici i el final dels grans períodes històrics mitjançant l'ús de diferents fonts històriques i unitats de temps i identificar i explicar els principals processos de canvi subjacents i la seua interrelació.
7. Reconèixer i descriure l'organització i estructura política i territorial municipal, de la Comunitat Valenciana, d'Espanya i d'Europa, així com les característiques més reeixides de les seues principals institucions i funcions.
8. Reconèixer alguns elements destacats del patrimoni natural, històric i cultural de la Comunitat Valenciana i Espanya i explorar i formular propostes per a promoure el seu reconeixement i protecció.

1R

Coneixement del Medi Natural, Social i Cultural

Projecte :
ON VIUS?



- SA: LA CASA
- SA: EL COS HUMÀ
- SA:CELEBREM.
PROJECTE ANUAL

SABERS BÀSICS

- Cultura científica
- Tecnologia i digitalització
- Societats i territoris

METODOLOGIA

TREBALL PER PROJECTES
APRENTATGE COOPERATIU
AULES. 2N TRIMESTRE
PROJECTE HORT ESCOLAR-SOSTENIBILITAT-ODS

AVALUACIÓ

RÚBRIQUES
OBSERVACIÓ SISTEMÀTICA
TREBALL DIARI- COMPORTAMENT I ACTITUD

2N

Coneixement del Medi Natural, Social i Cultural

SA: ANIMALS: SANTILLANA

SA: PLANTES: Material propi

SA: CELEBREM: PROJECTE ANUAL

SABERS BÀSICS

- Cultura científica
- Tecnologia i digitalització
- Societats i territoris

METODOLOGIA

TREBALL PER PROJECTES

APRENTATGE COOPERATIU

AULES

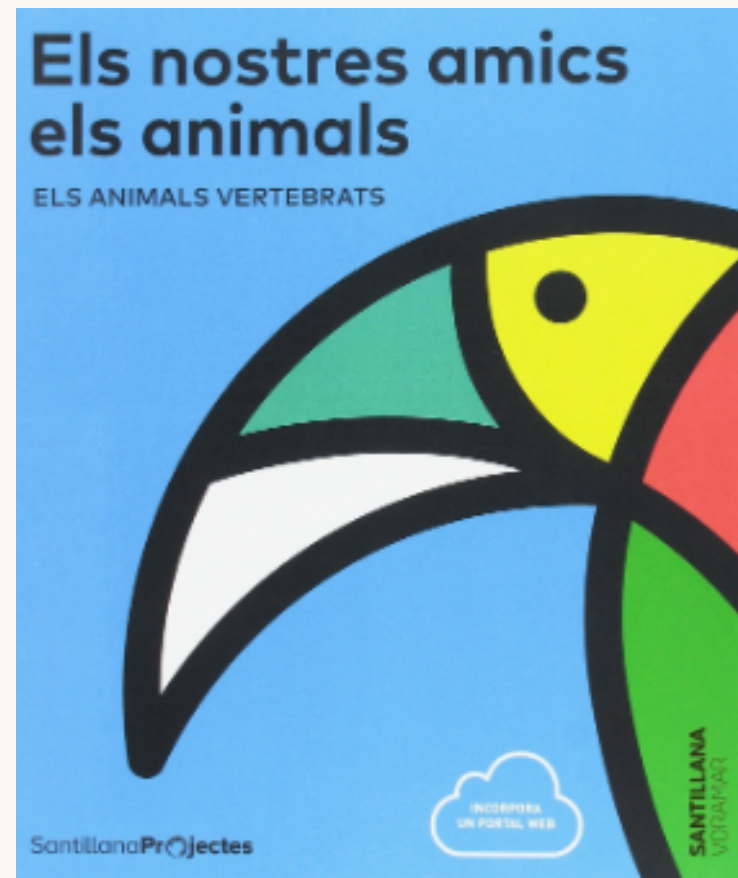
PROJECTE LES PLANTES: HORT ESCOLAR SOSTENIBILITAT-ODS

AVALUACIÓ

RÚBRIQUES

OBSERVACIÓ SISTEMÀTICA

TREBALL DIARI- COMPORTAMENT I ACTITUD



APRENENTATGE COOPERATIU

METODOLOGIA DE TREBALL A L'AULA QUE CONSISTEIX EN L'ORGANITZACIÓ DE LA CLASSE EN PETITS GRUPS MIXTOS I HETEROGENIS ON ELS ALUMNES TREBALLEN CONJUNTAMENT DE MANERA COORDINADA PER RESOLDRE TASQUES ACADÈMIQUES I APROFUNDIR EN EL SEU PROPI APRENENTATGE.

IDEES EN L'APRENENTATGE COOPERATIU

1. Formació de grups: heterogenis, on s'ha de construir una identitat de grup, pràctica de l'ajuda mútua i la valorització de la individualitat.
2. Interdependència positiva: capacitat de comunicació adequada entre el grup, per a l'enteniment que l'objectiu és la realització de produccions i que aquestes s'han de fer de forma col·lectiva.
3. Responsabilitat individual: El resultat com a grup serà finalment la conseqüència de la investigació individual dels membres. Aquesta s'apreciarà en la presentació pública de la tasca realitzada.

MATEMÀTIQUES

COMPETÈNCIES ESPECÍFIQUES

1. Resoldre problemes relacionats amb situacions reals de l'entorn personal, social i educatiu utilitzant estratègies informals, representacions i conceptes concrets.
2. Observar, formular, explorar i comprovar conjectures senzilles sobre propietats i relacions matemàtiques concretes, reconeixent i connectant procediments, patrons, regularitats i estructures.
3. Construir models matemàtics concrets i utilitzar conceptes i procediments matemàtics senzills per a abordar i interpretar situacions, fenòmens i problemes rellevants en l'àmbit personal, educatiu o social.
4. Construir i aplicar algorismes senzills per a afrontar situacions i resoldre problemes rellevants de l'àmbit personal, educatiu o social, organitzant dades, descomponent un problema en parts, reconeixent patrons i utilitzant eines TIC.
5. Utilitzar amb correcció el simbolisme matemàtic, fent transformacions i algunes conversions entre representacions iconicomaniulatives numèriques, geomètriques i gràfiques, per a descriure i analitzar situacions rellevants de l'àmbit personal, educatiu o social.
6. Comprendre i produir missatges orals i escrits concrets de manera informal, utilitzant un llenguatge matemàtic senzill per a comunicar i argumentar sobre característiques, conceptes, procediments i resultats relacionats amb situacions de l'àmbit personal, educatiu o social.
7. Identificar fenòmens i problemes importants des del punt de vista cultural i social en els quals el coneixement matemàtic té un paper decisiu.
8. Gestionar les emocions i actituds implicades en els processos matemàtics, acceptant la incertesa, les dificultats i els errors que aquests processos comporten, i controlant l'atenció per a aconseguir un aprenentatge significatiu i adaptable a diferents situacions.

PLÀSTICA I VISUAL

METODOLOGIA

SITUACIONS D'APRENTATGE

- TEMÀTICA DEL CENTRE: SOBRE GANDIA

VIU GANDIA!!!

MATERIALS

- GESTIÓ DELS MATERIALS PER A LA REALITZACIÓ DE LES TASQUES PER PART DE LES FAMÍLIES.

DESDOBLAMENT

- DOS MESTRE EN EL GRUP.
- HORT - PLÀSTICA.

SABERS BÀSICS

BLOC 1: PERCEPCIÓ I ANÀLISI NATURALS.

- EXPLORACIÓ I INTERPRETACIÓ DE L'ENTORN
- ALFABETITZACIÓ VISUAL I AUDIOVISUAL

BLOC 2: EXPERIMENTACIÓ I CREACIÓ.

- L'EXPERIÈNCIA ARTÍSTICA: TÈCNiques I MATERIALS D'EXPRESSIÓ GRAFICOPLÀSTICA I DE CREACIÓ VISUAL I AUDIOVISUAL. ÀMBITS D'APLICACIÓ.
- L'EXPERIÈNCIA ARTÍSTICA: PROCESSOS DE TREBALL

AVALUACIÓ

L'OBSERVACIÓ DE L'ALUMNAT EN ELS SEUS PROCESSOS D'APRENTATGE
GRAELLES DE REGISTRE DE L'EVOLUCIÓ DELS APRENTATGES ENTREVISTES
ORALS
RÚBRIQUES
DOCUMENTACIONS PEDAGÒGIQUES.

ETAPA INFANTIL
ETAPA PRIMÀRIA

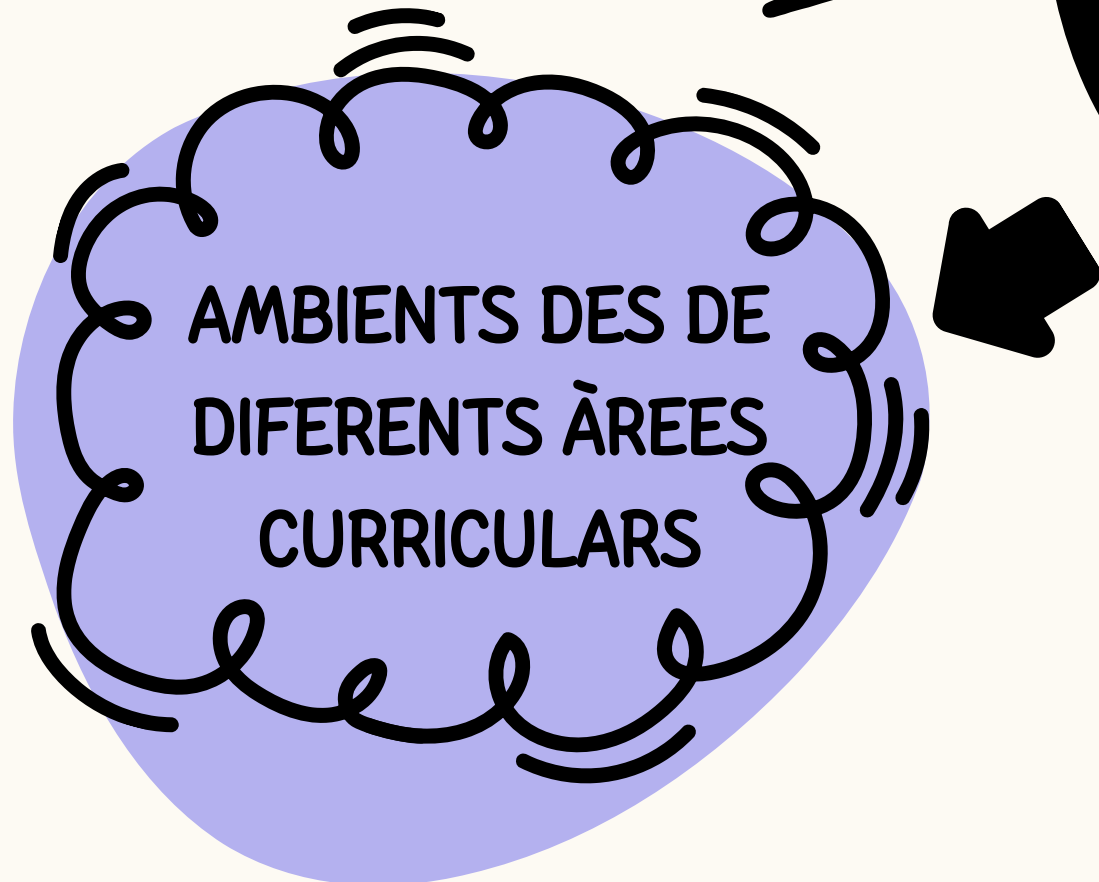
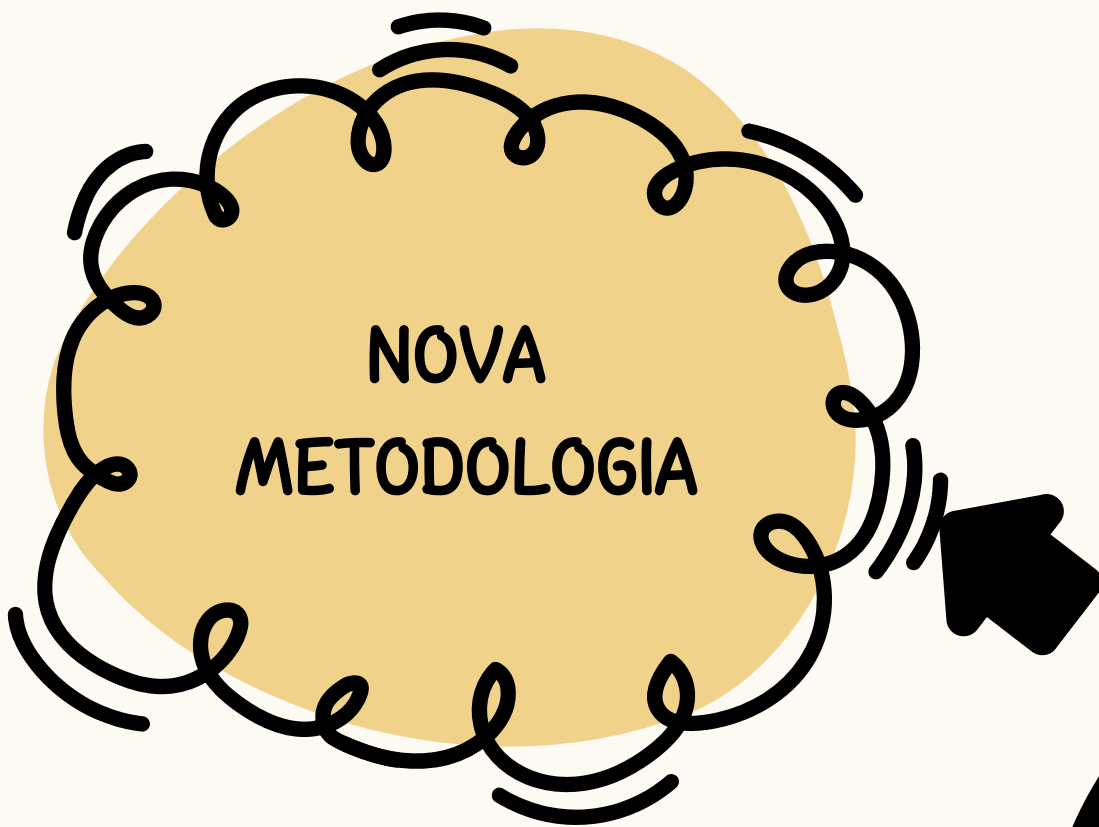
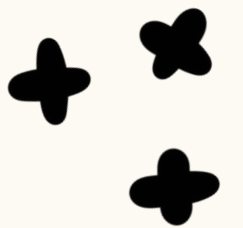
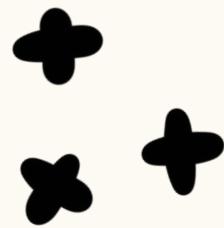
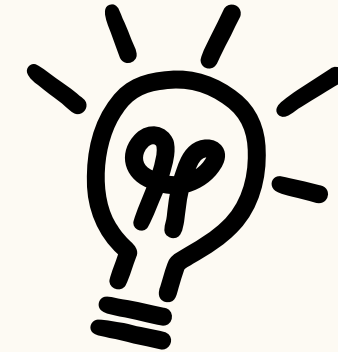
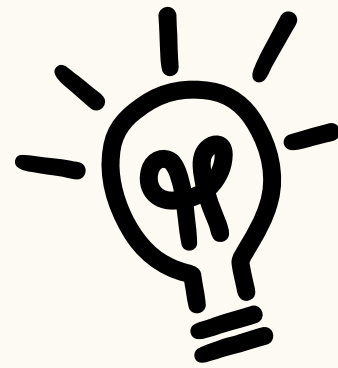
NOVA
METODOLOGIA

ACTIVITATS
QUINZENALS

AMBIENTS
AL BOTÀNIC

AMBIENTS DES DE
DIFERENTS ÀREES
CURRICULARS

HORARI SIMULTANI
EN TOTS ELS
NIVELLS DE LA
PRIMÀRIA



AVALUACIÓ

**ES REALITZARÀ UN SEGUIMENT
DEL DIA A DIA.
OBSERVACIÓ DIRECTA**

**AUTOAVALUACIÓ
RÚBRIQUES
COEVALUACIÓ**

**AVALUACIÓ
CONTINUADA I
FORMATIVA**



AVALUACIONS

**PRIMER
TRIMESTRE**

22

DESEMBRE

**SEGON
TRIMESTRE**

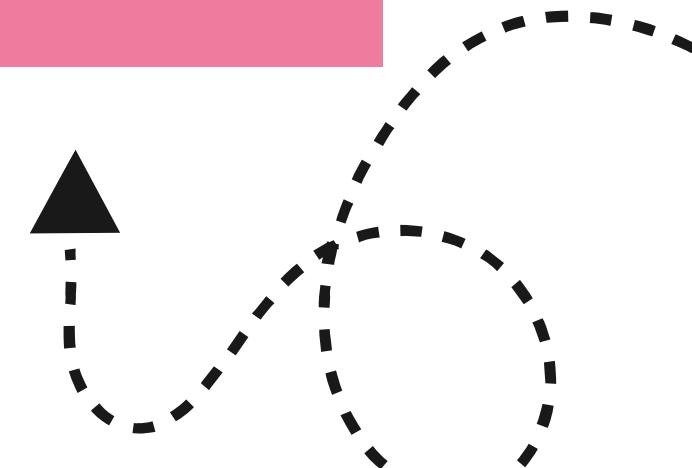
1

Abril

**TERCER
TRIMESTRE**

23-25

JUNY



CALENDARI ESCOLAR

INICI DE CURS

- 8 setembre de 2025

VACANCES DE NADAL

- Del 23 de desembre de 2025 al 6 de gener del 2026, ambdós inclosos

VACANCES DE PASQUA

- Del 2 al 13 d'abril, ambdós inclosos

FI DE CURS

- 19 de juny de 2026

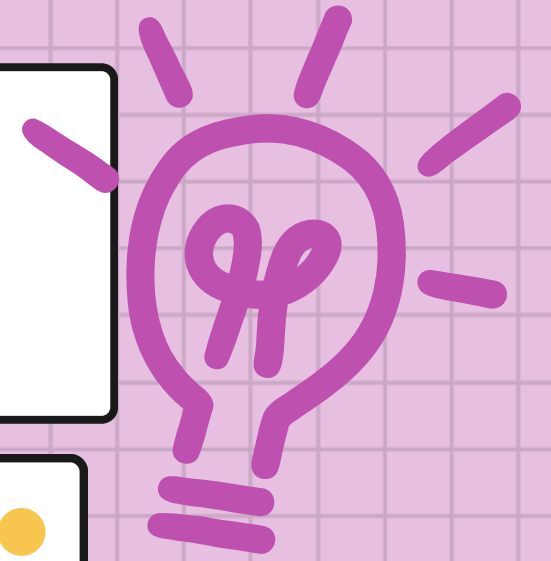
DIES FESTIUS

- 3 d'octubre 2025. Tio de la Porra
- 6 d'octubre 2025. Fira i Festes
- 9-10 d'octubre 2025. Dia de la Comunitat
- 8 de desembre 2025. Immaculada
- 17-18-19 de març 2026 Falles. Errada en agenda
- 1 Maig 2026. Dia del Treball

1R



EIXIDES *PROVISIONALS



PRIMER TRIMESTRE

BIBLIOTECA



SEGON TRIMESTRE

FUN JUMP



BIBLIOTECA



TERCER TRIMESTRE

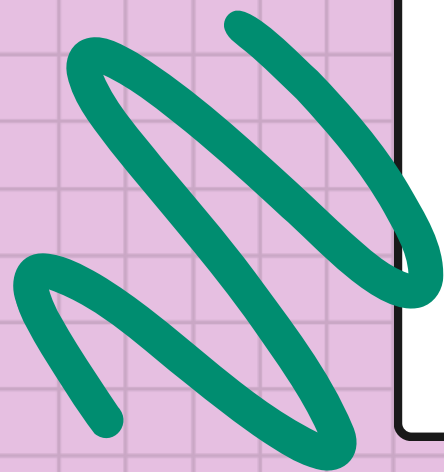
ALBUFERA



TEATRE RAVAL

- **Hola Frida: 6 de novembre 2025**
- **La Maria no té por 3 de febrer 2026**

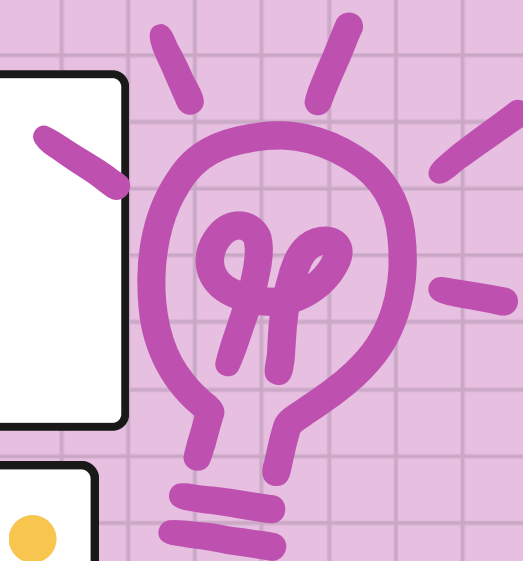
EIXIDES PER LA LOCALITAT



2N



EIXIDES *PROVISIONALS



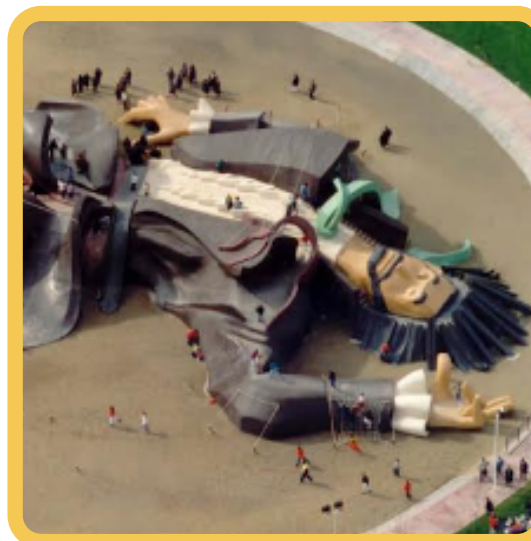
PRIMER TRIMESTRE

BIBLIOTECA



SEGON TRIMESTRE

BOTÀNIC + GULLIVER



BIBLIOTECA



TERCER TRIMESTRE

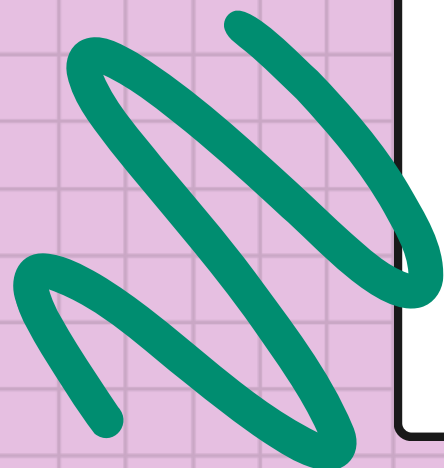
ALBUFERA



TEATRE RAVAL

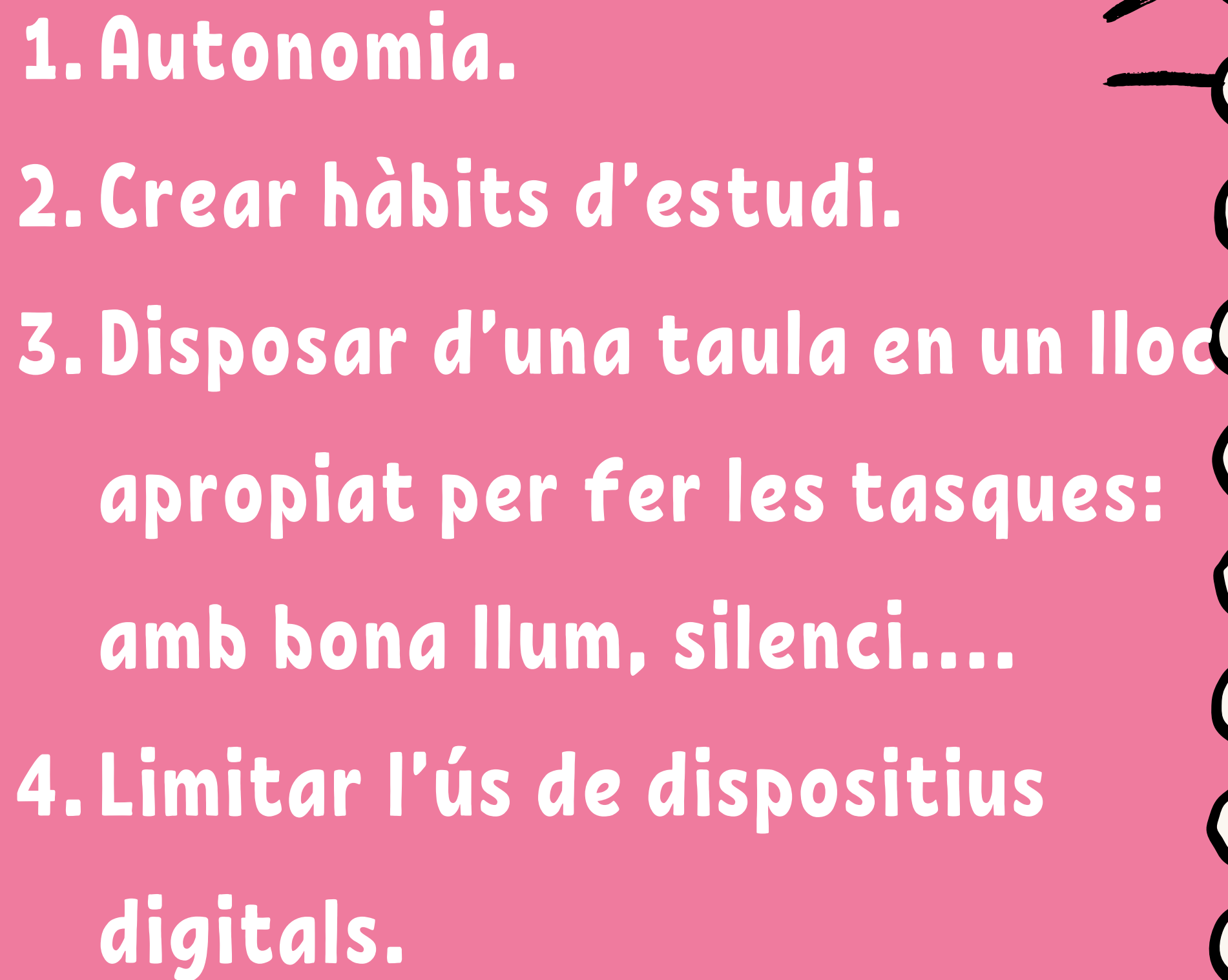
- **Hola Frida: 6 de novembre 2025**
- **La Maria no té por 3 de febrer 2026**

EIXIDES PER LA LOCALITAT





Hàbits
a casa

- 
1. Autonomia.
 2. Crear hàbits d'estudi.
 3. Disposar d'una taula en un lloc apropiat per fer les tasques: amb bona llum, silenci....
 4. Limitar l'ús de dispositius digitals.

MALALTIES



EVITAR L'ADMINISTRACIÓ
DE MEDICAMENTS
DINS L'HORARI ESCOLAR.

EN CAS DE QUE SIGA NECESSARI
ENVIAR PREINSCRIPCIÓ MÈDICA
PER WEB FAMÍLIA
AMB LA DOSI EXACTA.

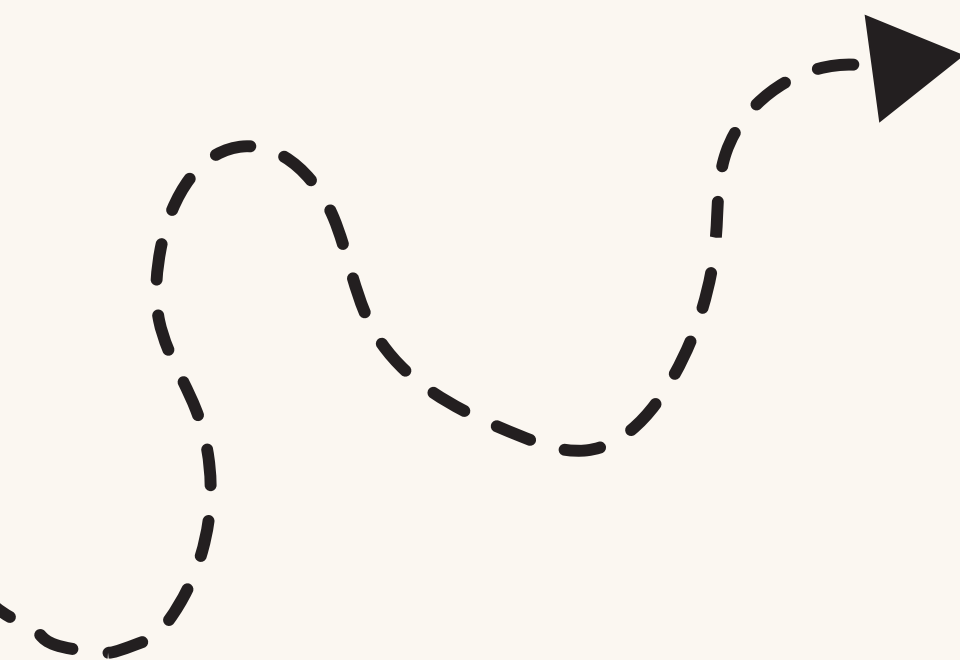
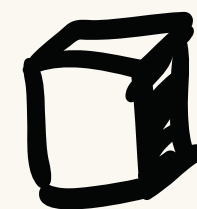
DAVANT MALALTIES

INFECCIO-

CONTAGIOSES (POLLS-
CONJUNTIVITIS)

NO ES PODRÀ VINDRE
A CLASSE FINS A
REALITZAR
TRACTAMENT.

TORN DE PREGUNTES



Que comenci la màgia!



Germinant consciències



els inicis
son plens
d'oportunitats
BON inici de CURS!





GENERALITAT
VALENCIANA

Conselleria d'Educació,
Cultura i Esport

CEIP BOTÀNIC CAVANILLES

CODI: 46027000 GANDIA

C/Benissual, 25 – 46701
96 282 67 00
46027000@edu.gva.es



takk

Merci

謝謝

Thanks

Спасибо

ありがとう

Gracias

Teşekkürler

PER
L'ASSISTÈNCIA

PER
LA VOSTRA
CONFIANÇA

MOLTES
GRÀCIES!