

CURS
24 - 25

BUTLLETÍ INFORMATIU

Erasmus+

Cofinancat pel
programa Erasmus+
de la Unió Europea



ESCOLA ARRELADA AL **BARRI**
AMB LES FINESTRES OBERTES AL
món

CEIP BONAVISTA

Avgda. Vicent Gironés, s/n
46870 Ontinyent (València)

Tel. 96 291 93 40 - Fax 96 291 93 41



SUMARI

SUMARI	2
TRETS D'IDENTITAT	3
CALENDARI ESCOLAR.....	4
HORARI DEL CENTRE	4
ORGANITZACIÓ PEDAGÒGICA DEL CENTRE.	5
HORARI DE TUTORIES.....	6
INFORMACIÓ DEL SERVEI DE MENJADOR ESCOLAR	6
CALENDARI DE CONVOCATÒRIES DE BEQUES	8
INFORMACIÓ RESPECTE ALS MATERIALS ESCOLARS.....	9
INFORMACIÓ DE L'AMPA	9
INFORMACIÓ GENERAL DE CENTRE A TINDRE PRESENT.....	10
PER MÉS INFORMACIÓ.....	11

TRETS D'IDENTITAT.

El projecte educatiu del **CEIP BONAVISTA** planteja com a objectiu general prioritari **aconseguir una escola PÚBLICA** que garanteix la formació integral de l'alumnat com a persona responsable, crítica, activa, participativa i creativa; que tinga opinions pròpies i sàpiga escoltar i dialogar amb tolerància; respectuosa amb les diferències individuals de qualsevol tipus; solidària, pacifista i ecologista; que sàpiga treballar de manera autònoma i organitzada; que estiga motivada per a aprendre i per a formar-se com a persona per tal que arribe a estimar-se més a sí mateix, així com a la seua pròpia llengua i cultura.



Per tal d'apropar-se a aconseguir aquest objectiu necessitem crear:

- * ***Una escola arrelada a un medi valencià, que conega i faça estimar al seu alumnat, les seues tradicions, la seua llengua i la seua cultura amb les finestres obertes al món.***
- * ***Una escola activa i participativa, que potencie la participació de tota la comunitat escolar: famílies, professorat i alumnat.***
- * ***Una escola que potencie actituds de tolerància, diàleg i de solidaritat.***
- * ***Una escola on el professorat treballa en equip, per tal de crear una línia comuna en tot el centre, assumida per totes i tots, on es segueixen uns criteris metodològics i didàctics comuns, consensuats i compartits.***
- * ***Una escola que potencie l'autoestima de les xiquetes i els xiquets i l'acceptació de les diferències individuals de cadascú.***
- * ***Una escola on l'ecologia, l'ensenyament per a la pau i la no-discriminació siguen valors que estiguen presents.***
- * ***Una escola saludable i respectuosa amb el medi***

A més a més, l'escola desenvoluparà el **PAM (pla d'actuacions de millora)**, accions de millora per garantir una educació de qualitat, donant la millor resposta educativa a les necessitats individuals.

Novament aquest curs se'ns ha renovat el Segell Saludable per part del Ministeri d'Educació, continuem siguent un centre CEPAFE promotor de l'esport així com continuem a la xarxa dels centres Erasmus acreditats.

D'altra banda el projecte lingüístic del centre serà el marcat per Conselleria amb 65% de les àrees en valencià, un 27% en castellà i un 17 % en anglès.

També enguany, estem en tràmits per poder rebre al centre auxiliars de conversa, per tal de millorar l'habilitat comunicativa en anglès del nostre alumnat així com conèixer altres cultures. En aquesta ocasió donarem la benvinguda, Adja d'Eslovènia, Dominika de Polònia i Lily de Canadà que novament repeteix amb nosaltres i que s'incorporaran l'1 d'octubre al centre.

CALENDARI ESCOLAR

INICI DE CURS		E. Esportius i Artístics		ONTINYENT		CALENDARI ESCOLAR												
E. Infantil, Primària, ESO, Batxillerat, FP Bàsica, CFGM i CFGS FP Bàsica 2ª oportunitat i PFQB		F. Persones Adultes Ensenyaments d'Idiomes				CURS 2024 2025												
09 2024 SET		10 2024 OCT		11 2024 NOV		12 2024 DES												
dl	dt	dc	dj	dv	ds	dg	dl	dt	dc	dj	dv	ds	dg					
						1						1	2	3				
2	3	4	5	6	7	8						6	7	8				
9	10	11	12	13	14	15						9	10	11	12	13	14	15
16	17	18	19	20	21	22						16	17	18	19	20	21	22
23	24	25	26	27	28	29						23	24	25	26	27	28	29
30												30	31					
01 2025 GEN		02 2025 FEB		03 2025 MAR		04 2025 ABR												
dl	dt	dc	dj	dv	ds	dg	dl	dt	dc	dj	dv	ds	dg					
					1	2						1	2	3	4	5	6	
6	7	8	9	10	11	12						7	8	9	10	11	12	13
13	14	15	16	17	18	19						14	15	16	17	18	19	20
20	21	22	23	24	25	26						21	22	23	24	25	26	27
27	28	29	30	31								28	29	30				
05 2025 MAI		06 2025 JUN		07 2025 JUL		08 2025 AGO												
dl	dt	dc	dj	dv	ds	dg	dl	dt	dc	dj	dv	ds	dg					
					1	2						1	2	3	4	5	6	
5	6	7	8	9	10	11						7	8	9	10	11	12	13
12	13	14	15	16	17	18						14	15	16	17	18	19	20
19	20	21	22	23	24	25						21	22	23	24	25	26	27
26	27	28	29	30	31							28	29	30	31			
FINAL DE CURS		E. Esportius i Artístics		Vacances de Nadal / Pasqua		Festes Estamentals, Autonòmiques i Locals												
E. Infantil, Primària, ESO, Batxillerat, FP Bàsica, CFGM i CFGS FP Bàsica 2ª oportunitat i PFQB Ensenyaments d'Idiomes		F. Persones Adultes		Festes elegides pel Consell E. Municipal														

HORARI DEL CENTRE

A) HORARI GENERAL DEL CENTRE OCTUBRE

L'alumnat d'INFANTIL I PRIMÀRIA tindran l'horari següent:

HORARI LECTIU: 9.00 h-14.00h

HORARI MENJADOR: 14.00 h-15.30h

EXTRAESCOLARS: 15,30-17,00h

HORARI SETEMBRE: 9,00 A 13,00

MENJADOR SETEMBRE: 13:00 A 15:00

B) HORARI D'ATENCIÓ DE LA ORIENTADORA

(HORARI ATENCIÓ A LES FAMÍLIES)

ORIENTADORA: Nati Montes Penadés

DILLUNS: De 17,00 a 18,00 h

DIMECRES: De 8,00 a 9,00 h

Es podrà sol·licitar entrevista amb la orientadora amb l'horari d'atenció indicat o en algun altre moment, però sempre amb cita prèvia. Per demanar cita escriure correu o informar al professorat

n.montespenades@edu.gva.es

C) HORARI D'ATENCIÓ AL PÚBLIC DE L'EQUIP DIRECTIU

	DILLUNS	DIMARTS	DIMECRES	DIJOUS	DIVENDRES
DIRECCIÓ	09.00-10,00	09.00-10,00	09.00-10,00	09.00-10,00	09.00-10,00
SECRETARIA	12.30-13,15		09.00-09.45		09.00-09.45
CAP D'ESTUDIS	09.00-09.45	12.30-13,15	09.00-09.45	11.45-12.30	

ORGANITZACIÓ PEDAGÒGICA DEL CENTRE

EQUIP DIRECTIU

DIRECCIÓ: Enrique Molina
SECRETARIA : Juan Navarro
DIRECCIÓ D'ESTUDIS: Guillermo Conejero

COORDINADORS/ES DE CICLES

INFANTIL: Laura Sampedro
1R CICLE: Rocio Blasco
2N CICLE: Estivaliz Ferrero
3R CICLE: Maria Gimenez

TUTORS/ES D'INFANTIL

2 ANYS: Mari Carmen Tomás
3 ANYS A: Montse Vicedo
3 ANYS B: Irene Campos
4 ANYS A: Raquel Reig
4 ANYS B: Ciro Ramon
5 ANYS: Sara Morales
SUPORT: Laura Sampedro
PERSONAL EDUCADOR: Pili Vañó
PERSONAL EDUCADOR INFANTIL: Marga Claramonte

TUTORS/ES DE PRIMÀRIA

1r A: Natàlia Felipe
1r B: Elisabet Albert
2n A: Aroa Soler
2n B: Rocio Blasco
3R: Maria Pla
4t A: Estivaliz Ferrero
4t B: Pili Ferrero
5È A: Juan Navarro
5È B: German Estévez
6È A: Patri Folgueras
6È B: Maria Giménez



SOM UNA PINYA
—en equitat clarament ho esperem per a l'ensenyament escolar

ESPECIALISTES

PEDAGOGIA TERAPÈUTICA:	M ^a Jesus Conejero
PEDAGOGIA TERAPÈUTICA:	Maria Llorens
AUDICIÓ I LLENGUATGE:	Noe Gallego
ANGLÈS:	Loreto Ferri
ANGLÈS:	Guillermo Conejero
EDUCACIÓ FÍSICA :	Pascual Primo
EDUCACIÓ FÍSICA :	Rubén Asensio
MÚSICA:	Germán Ferri
RELIGIÓ:	Amparo Palop
ORIENTADORA:	Nati Montés

HORARI DE TUTORIES

El dia destinat per a realitzar les entrevistes entre les famílies i els tutors/es corresponents de PRIMÀRIA I INFANTIL serà **DILLUNS DE 17,00 A 18,00 i DIJOUS DE 8,00 A 9,00**. No obstant això, davant dificultat als dies assignats, cal contactar amb el professorat per buscar altre moment adient. Aquest dia també es poden realitzar reunions, prèvia sol·licitud, amb els diferents especialistes. Cal que tothom sàpiga que les entrevistes poden ser sol·licitades per les tutores, tutors i especialistes o bé per les mateixes famílies, demanant-se amb suficient antelació. Cal informar que cadascuns dels nivells realitzarà almenys 3 assemblees informatives ordinàries i d'altres extraordinàries que puguin sorgir. L'horari d'aquestes assemblees informatives s'establirà de forma consensuada amb les famílies a l'assemblea de principi de curs.

INFORMACIÓ DEL SERVEI DE MENJADOR ESCOLAR

Les ajudes assistencials de menjador comencen el 9 de setembre fins a 28 de juny. (els dos inclosos).

El preu del menjador per al curs 24-25 és de **4.35 € per dia**. Els rebuts domiciliats es passaran mensualment segons els dies que s'haja utilitzat el servei. El menjador es cobrarà a mes vençut en funció dels dies utilitzats. Recordem que els usuaris beneficiaris de l'ajuda de menjador hauran de fer ús del servei tota la setmana, ja que és una ajuda assistencial.



La convivència durant les hores del menjador queda regulada pel Reglament de Regiment Intern del Centre, per Reglament de Règim Intern del Menjador i per el Pla de Convivència del Centre, aprovats pel Consell Escolar del mateix.

L'horari d'atenció als usuaris de menjador: qui necessite una tutoria amb el personal educador ha de comunicar-li-ho per tal de concretar dia. Cal enviar un correu a l'encarregada per organitzar-la al correu de l'escola o al correu: mc.tomasmartinez@edu.gva.es

L'horari d'atenció als usuaris de menjador de l'encarregada (Mari Carmen) : dilluns de 13,00 a 14.00

IMPORTANT:

→ Per facilitar el pagament de l'ús ocasional del menjador(de dies solts) cal donar el compte bancari per fer la domiciliació.

→ Per garantir una correcta atenció als comensals, les al·lèrgies i intoleràncies alimentàries han de estar justificades mitjançant informe mèdic.

ACTIVITATS EXTRAESCOLARS JORNADA CONTÍNUA

Amb la jornada contínua que s'inicia al mes d'octubre, l'horari del menjador serà de 14,00 a 15,30. De 15,30 fins les 17,00 es podrà optar per anar-se'n a casa o romandre a les activitats extraescolars organitzades pel centre o les de pagament organitzades per l'AMPA.

→ Les activitats gratuïtes que ofereix el centre i que es realitzen per part del personal educador del menjador i que pot assistir tot l'alumnat del centre:

Dilluns	Dimarts	Dimecres	Dijous	Divendres
Taller de creativitat	Jocs de taula	Cinefòrum	Club de lectura	Jocs tradicionals i dansa



→ La proposta de les activitats de pagament de l'AMPA es pot consultar a la següent graella. La realització de les mateixes dependre de l'alumnat inscrit a les mateixes. Per fer la inscripció caldrà contactar amb l'AMPA.



EXTRAESCOLARS CURS 2024-25

CEIP BONAVISTA - ONTINYENT					
	DILLUNS	DIMARTS	DIMECRES	DIJOUS	DIVENDRES
DE 08:00 A 08:50	ESCOLA MATINERA	ESCOLA MATINERA	ESCOLA MATINERA	ESCOLA MATINERA	ESCOLA MATINERA
	FUTBET - 12 € ---	FUTBET - 12 € ---	FUTBET - 12 € 5è-6è de primària	FUTBET - 12 € 3r-4t de primària	FUTBET - 12 € 1r-2n de primària
	TENNIS - 15 € A partir de 5 anys	RÍTMICA - 14 € Infantil i primària	TENNIS - 15 € A partir de 5 anys	RÍTMICA - 14 € Infantil i primària	ESCACS - 15 € Primària
	ANGLÈS - 19 € 5è i 6è de primària	ANGLÈS - 19 € 4 i 5 anys	ANGLÈS - 19 € 3r i 4t de primària	ANGLÈS - 19 € 1r i 2n de primària	
DE 15:30 A 17:00	INICIACIÓ MUSICAL 20 € Infantil	BÀSQUET - 12 € a partir de 5 anys	FUNKY - 14€ A partir de 5 anys	BÀSQUET - 12 € a partir de 5 anys	
		ROBÒTICA - 25 € Primària		FRANCÉS - 19 € A PARTIR DE 3r de primària	
		BATUCADA - 20 € Primària			
DE 17:00 A 18:00		IOGA Primària i família 1pers. - 15€ 2 pers. - 25€ 3 pers. - 30€		DIBUIX - 14 € Primària	BATUCADA FAMÍLIES Primària i família 1pers. - 15€ 2 pers. - 25€ 3 pers. - 30€
*BATUCADA DE 18:00 A 19:00				PATINATGE - 15 € Primària	

CALENDARI DE CONVOCATÒRIES DE BEQUES

Hi ha tres tipus de beques a sol·licitar:

- XARXALLIBRES:** El centre s'acollirà al programa Xarxallibres on l'alumnat disposarà dels llibres prestats per l'escola amb col·laboració de l'AMPA del centre en la seua adquisició i repartiment.
- Beques assistencials de menjador:** Es demanen a final de curs. La pot demanar l'alumnat que actualment curse Infantil 2 anys fins a 6è.
- Ajudes de transport:** Existeixen dues modalitats:
 - Individual:** Sols la pot demanar l'alumnat que justifique que viuen a més de 3 km de distància per la ruta més segura.
 - Col·lectiu:** La pot demanar l'alumnat que es troba amb dificultat d'accés al centre i no inclou el menjador. Hi ha diverses parades al llarg de la ciutat per poder fer-ne ús.

INFORMACIÓ RESPECTE ALS MATERIALS ESCOLARS.

Els llibres de text i quaderns complementaris s'entregaran per part de l'AMPA. A més a més, i com a novetat contarem amb material socialitzat a les aules del que el professorat informarà a les assemblees.

L'AGENDA ESCOLAR també és una eina necessària que l'hauran d'adquirir junt amb la venda de llibres l'alumnat de primària.

Cal agrair públicament des d'aquest espai de comunicació, el treball i esforç realitzat pels pares i les mares de L'AMPA ja que són ells i elles els encarregats d'organitzar i facilitar la venda de llibres per a totes les famílies del nostre centre.



INFORMACIÓ DE L'AMPA BONAVISTA

OBJECTIUS

- Suport i assistència a les famílies.
- Promoure la participació de les famílies a la gestió del centre.
- Promoure i realitzar activitats culturals, educatives, esportives i familiars.

PROJECTES/COMISSIONS

- Escola matinerana
- Extraescolars
- Festes
- Xerrades i jornades familiars
- Escola solidària
- Ecocoles

L'AMPA del Bonavista és una associació sense ànim de lucre formada per les famílies de l'alumnat.

La nostra missió més important és **fer escola**. Per això, col·laborem amb el centre en la seua organització per intentar millorar la vida escolar i la comunicació entre les famílies i l'escola.

La Junta de l'AMPA manté reunions periòdiques amb l'equip directiu del centre i col·laborem econòmicament en els projectes i les activitats de la Comunitat.



Envia'ns un correu a....

- Si estàs interessada o interessat en participar activament als projectes, apuntat a la comissió.
- Si tens suggeriments i idees per millorar la nostra escola.
- Si vols formar part de la Junta.
-

La junta directiva de l'AMPA està formada per:

- ✓ **Presidència:** Sònia Mollà Segura
- ✓ **Vicepresidència:** Inma Beneyto Gisbert
- ✓ **Tresoreria:** Rebeca Revert Doñate
- ✓ **Secretaria:** Vanesa Martínez Martínez

US ANIMEM A PARTICIPAR ACTIVAMENT!



INFORMACIÓ GENERAL DE CENTRE A TINDRE PRESENT

LA PUNTUALITAT. És un valor important que hem de transmetre a tothom i és per això que cal que tots i totes entrem a l'escola a les franges horàries establertes.

LES ENTRADES I LES EIXIDES. Les entrades i les eixides es faran seguint les instruccions establides a les tutories. Infantil tindrà una entrada flexible entre les 9,00 i 9,15 on l'alumnat acudirà a les seues aules acompanyants per les famílies. El primer cicle també tindrà entrada flexible de 9,00 a 9,15 acudint també a les aules. La resta entrarà de forma relaxada a les seues aules. Les eixides d'infantil i 1r cicle seran 5 minuts abans.

Quan hi haja que arreplegar a l'alumnat fora de l'horari lectiu establert per a les entrades i eixides, caldrà emplenar el llibre de registre d'entrades i eixides, que estarà a l'entrada de l'escola.

APARCAMENT. L'aparcament per a les famílies serà enfront de l'IES Pou Clar. No està permès l'accés al pàrquing superior per fer una entrada amable lliure de trànsit i garantir la seguretat de l'alumnat. Tan sols hi podrà accedir l'autobús del servei de transport.

LES FALTES D'ASSISTÈNCIA. Caldrà justificar totes les faltes d'assistència, així com també les exempcions temporals en Educació Física, explicant el motiu i sempre signat pel pare, mare o tutor/a. L'agenda, el correu corporatiu així com Web Família, és un excel·lent mitjà de comunicació família – escola on es poden realitzar aquest tipus de comunicacions.

EXCURSIONS I EIXIDES. És necessari l'autorització signada pel pare, mare o tutor/a abans de la realització de les mateixes, ja que en cas de que no dispose d'aquesta, no podrà realitzar l'eixida i quedarà al centre realitzant altres activitats..

OPCIÓ RELIGIÓ O ATENCIÓ. Existeix la possibilitat de triar una d'aquestes dues opcions. Es pot canviar abans de començar cada curs escolar. Hi ha que signar el full corresponent que se'ls entregarà en cas d'estar interessats.

ADMINISTRACIÓ DE MEDICAMENTS. El centre no es fa responsable d'administrar medicació. L'alumnat que tinga una malaltia crònica i haja de prendre medicament a l'escola ha de seguir el protocol de salut i emplenar el annexos que es lliuren des del centre.

AUTOBÚS ESCOLAR. Aquest curs 24-25 continuem amb el servei de dos autobusos. Davant qualsevol dubte es poden posar en contacte amb la Direcció del Centre.

TELEGRAM: Aquest curs continuem utilitzant el Telegram. Cal estar donats d'alta al grup general de l'escola, així com el dels diferents nivells. Per donar-se d'alta cal descarregar-se el Telegram i fer clic a l'enllaç.

https://t.me/joinchat/UoRQFgOQN_vksXL5

DRETS D'IMATGE: A l'alumnat li se donarà uns fulls de consentiment. El centre no es fa responsable de les imatges que prenen les famílies amb finalitats personals i domèstiques. En aquest cas, els pares, mares i familiars són els únics responsables de la seua difusió.

PER MÉS INFORMACIÓ.

- L'escola disposa **d'una pagina web** on trobareu la informació més rellevant del curs, les notícies més destacades i documentació d'interès general.
<https://portal.edu.gva.es/ceipbonavista/>
- L'escola compta amb una **adreça de correu electrònic** que podeu utilitzar per realitzar qualsevol consulta:
46015629@edu.gva.es
- Els **telèfons del centre** resten a la vostra disposició:
 - Direcció 962919340
 - Secretaria: 962919344
 - Direcció d'estudis: 962919341

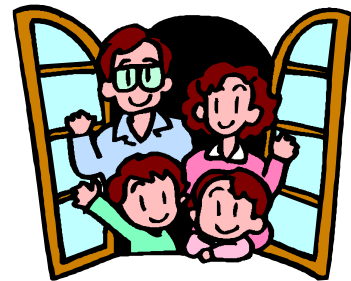
- La Conselleria d'Educació ha posat en funcionament, el servei **WEB FAMÍLIA** des d'on es pot consultar les diferents avaluacions i les faltes d'assistència del vostre fill o filla. Cal comunicar a l'equip directiu que us donen d'alta en aquest servei. L'alumnat que no estiga donat d'alta cal que es pose en contacte amb secretaria.

PARTICIPEM EN L'ESCOLA : PREGUNTEM, SUGGERIM, PROPOSEM, TREBALLEM

FEM ENTRE TOTS I TOTES UNA ESCOLA AGRADABLE .

UTILITZEM ELS CANALS DE PARTICIPACIÓ QUE US OFEREIX L'ESCOLA :

- **AMPA**
- **ASSEMBLEES**
- **COMISSIONS DE TREBALL**
- **TUTORIES**



D'AQUESTA MANERA DONAREM EXEMPLE ALS NOSTRES FILLS I FILLES , LES COSES FUNCIONARAN MILLOR I ENS SENTIREM MÉS SATISFETES I SATISFETS.



ESCOLA ARRELADA AL **BARRI**
AMB LES FINESTRES OBERTES AL
món

Erasmus+

Cofinançat pel
programa Erasmus+
de la Unió Europea



CEIP BONAVISTA

Avgda. Vicent Gironés, s/n
46870 Ortinyent (València)

Tel. 96 291 93 40 - Fax 96 291 93 41

