

# INICI de CURS 3 anys

Curs 2022-2023

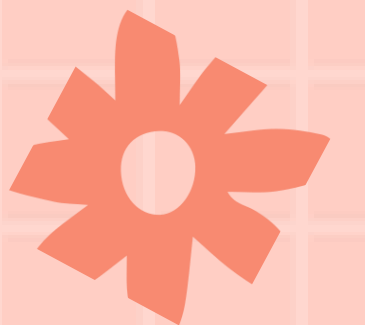




# BENVINGUTS I BENVINGUDES!!

Gràcies per la confiança  
que demostreu al  
matricular als vostres fills i  
filles en aquest centre

GRÀCIES



# DADES DEL CENTRE i MITJANS DE COMUNICACIÓ



- CEIP CIENTÍFIC AVEL.LÍ CORMA.
- C/MURILLO,n 1.  
12593 Moncofa.
- Telèfon:964738580
- Email: 12001861@edu.gva.es
- Telegram:ceipavelicorma.com
- Pàgina web:  
<https://portal.edu.gva.es/ceipavelicorma>





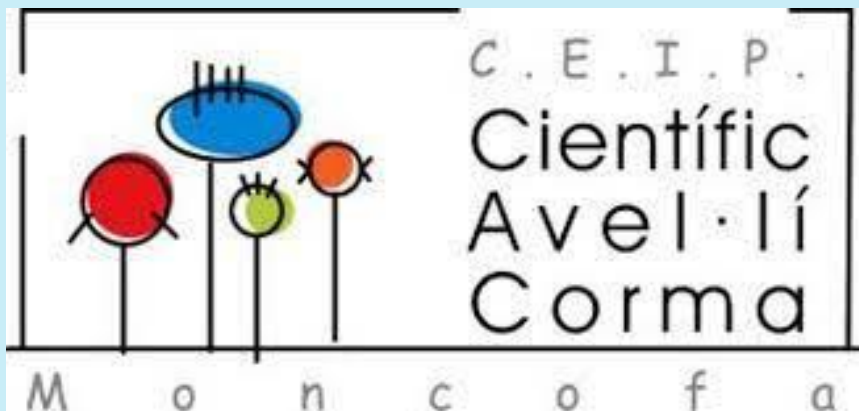
## L'EQUIP DIRECTIU

- **DIRECTORA:** Mariví Martí. Coordina tot el treball del centre per a millorar el seu funcionament.
- **CAP D'ESTUDI:** Ana Belén López. Coordina tota l'organització pedagògica del centre i tracta temes de convivència.
- **SECRETARIA:** Sandra Aguilar. Coordina els temes administratius i econòmics del centre.
- **ENCARREGADA DEL MENJADOR:** Ana

## L'EQUIP D'INFANTIL

- Tenim concedides 3 aules per nivell.
- **TUTORES:** Encara per assignar





# LA NOSTRA ESCOLA: “CIENTÍFIC AVEL·LÍ CORMA”

CENTRE DE 560 ALUMNES. SOM UN CENTRE DE 3 LÍNIES.

## 34 AULES

Aules d'infantil i primària, de PT, d'AL, de música, d'usos múltiples, d'informàtica... preparades per a cada necessitat.



## 45 MESTRES

Tutors i tutores, especialistes, i de recolçament que guien als alumnes per a construir el seu propi aprenentatge.

## MENJADOR

Menjador complet amb cuina, cuineres i monitors/res



## GIMNÀS

Amb tot el material necessari per a l'ejercici dels infants de diferents edats.



## BIBLIOTECA

Amb recursos de lectura, informació i aprenentatge, per al desenvolupament del pensament crític dels alumnes



## PATIS



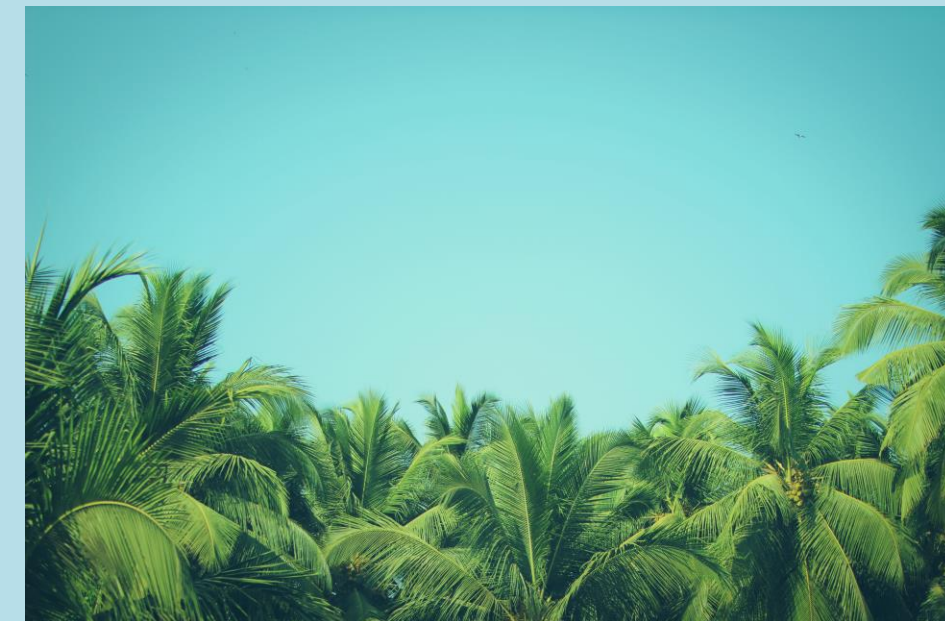
# LÍNIES ESTRATÈGIQUES D'ACTUACIÓ

**INCLUSIÓ, PARTICIPACIÓ, IGUALTAT I  
CONVIVÈNCIA**

**METODOLOGIA**

**OBERTURA A L'ENTORN**

**DESENVOLUPAMENT SOSTENIBLE**



# EN RELACIÓ AL PROCÉS ENSENYAMENT-APRENENTATGE

**PIIE :**  
" EL COLE DELS  
NOSTRES SOMNIS".

## PROJECTES DEL CENTRE:

- \* HORT ECOLÒGIC.
- \* PROJECTE DE LA CIÈNCIA.
- \* PROJECTE DE SOSTENIBILITAT:
  - RECICLATGE.
  - ALIMENTACIÓ SALUDABLE.
- \*SENDERO AZUL EUROPEO BELCAIRE
- \*PROJECTE ETWINNING.PROJECTE EUROPEU

- **TALLERS INTERNIVELLS**
- **PROJECTES INTERDISCIPLINAR.**

## RELACIÓ DEL CENTRE CAP A L'ENTORN

AMPA  
AJUNTAMENT.  
  
POLICIA  
LOCAL I  
GUÀRDIA  
CIVIL.

ITQ DE LA UNIVERSITAT  
POLITÈCNICA DE VALÈNCIA.  
SOEX-2, SUM, ASSOCIACIÓ  
LOCAL CONTRA EL  
CÀNCER, ASSOCIACIÓ DE  
JUBILATS I PENSIONISTES,  
DONES PROGRESSISTES  
"CARMEN DE BURGOS", SAVIA,  
VOLUNTARIS.

# ACTIVITATS COMPLEMENTARIES I EXTRAESCOLARS

TENEN UNA FINALITAT PEDAGÒGICA I FESTIVA

NADAL, DIA DE LA PAU, CARNETOLTES ,  
SETMANA CULTURAL, NO VIOLÈNCIA DE  
GÈNERE, DIA DE LA DONA, DIA DEL  
LLIBRE....

EXTRAESCOLARS AMPA

ANGLÉS  
MULTIESPORT  
ROBÒTICA  
BALL MODERN.....

EXTRAESCOLARS AJUNTAMENT

ESCOLA MATINERA  
ESCOLA DE NADAL I PASQUA  
ESCOLA D'ESTIU  
TALLER NARRATIVA.....



## HORARI DEL CENTRE.

SETEMBRE I JUNY:  
09:00–13:00h.

OCTUBRE- MAIG:  
09:00–12:30h matí.  
14:30–16:00h vesprada.



## NORMES GENERALS DEL CENTRE

- Reglament de règim intern.
- LES MARES/PARES NO ENTREN AL CENTRE.
- A LA PORTA HI HA 2 MESTRES.

## SERVEIS DEL CENTRE

- MENJADOR ESCOLAR
- AMPA
- ESCOLA MATINERA
- ACTIVITATS EXTRAESCOLARS

## PROTOCOL DAVANT D'ALGUN PROBLEMA

1.TUTORA-ESPECIALISTA.

SI NO ES SOLUCIONA:

ES DEMANA CITA AMB EQUIP DIRECTIU.



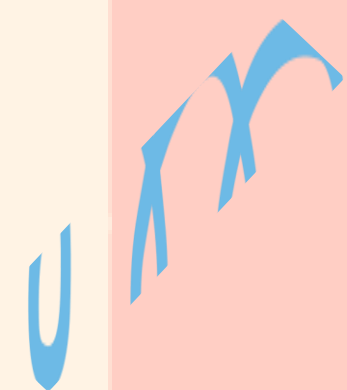


# EL MENJADOR

L'objectiu general: fer ús del menjador com un element educatiu més dins del procés de formació integral de l'alumnat.

Per aconseguir-ho durem a terme activitats com:

- Rentat de mans i cara abans i després de menjar.
- Rentat de dents després de menjar.
- Menjar tots sols.
- Ús adequat de la cullera i forquilla.
- Reconeixement dels diferents aliments.
- Introducció de normes de conducta a la taula.





## HORARIS

- 12:30h: recollida a les aules per part del monitor/a.
- 12:45h: aseo personal.
- 13:00h: entrada a dinar.
- 14:00h: aseo i neteja de dents.
- 14:15h: activitats.
- 14:30h: incorporació a l'aula.



## COMENSALS

- **FIXOS:** preu mensual de 4,25 euros al dia (varia segons els dies de cada mes). Mitjançant una transferència es tornarà el total de dies no menjats (previ avís al num. 696762589).



## MENÚ

**1r PLAT:** llegums, verdures, arròs, pasta. Elaborats en forma de sopes, cremes, verdures, amanides, pastes, llegums i arrossos.

**2n PLAT:** carn, peix, ous acompanyats d'amanida o guarnició de verdures.

**POSTRE:** fruita variada o postre lacti.

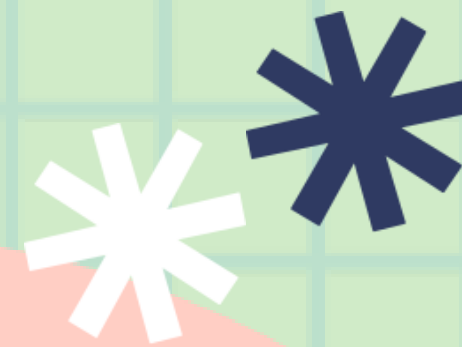


## MATERIAL A PORTAR

Un necesser amb gotet, raspall de dents i pasta, una tovallola, una pinta i un babero (a part del que utilitzen a l'aula).



Els alumnes de 3 anys entraran al menjador després del període d'adaptació.





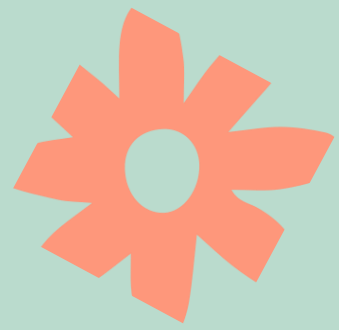
# PERÍODE D'ADAPTACIÓ

QUÈ ÉS?

El temps que els infants necessiten per assimilar els nous canvis i sentir-se segurs.

- És diferent per a cada xiquet/a (evitar comparacions).
- És responsabilitat de les famílies i dels mestres que els xiquets i xiquetes ho visquen com una oportunitat d'ampliació del seu entorn (no com una pèrdua).
- És pretén que aquest primer contacte amb l'escola es visca de forma natural i relaxada.





# Conductes que poden aparèixer (no sempre)



## A L'ESCOLA

- Plors.
- Se'ls escapa el pipi.
- Rabieta.
- No volen participar en els jocs.
- Inseguretat i necessitat d'afecte

## A CASA

- Alteracions de la son, l'alimentació, control d'esfínters...
- Canvis en el caràcter, més irritable, trist...



## COM ELS PODEM AJUDAR??

PACIÈNCIA, CALMA, COMPRENSIÓ I MOLTA ESTIMA

- Evitar altres canvis a casa.
- Ajudar-los a ser autònoms (roba còmoda, sabates velcro...).
- Confiar en les mestres i parlar amb elles davant qualsevol dubte o problema.
- Buscar companys de classe per jugar fora del centre escolar.
- Ser puntual a les entrades i eixides.





# Què volem que els infants aconseguisquen?



Accepten la separació i vinguen contents



Coneguen...

- L'escola i les persones que es troben allí.
- Els espais i materials de la seua aula.



Desenvolupen relacions i nexes afectius amb la mestra i els companys.



Siguen cada vegada més autònoms: anar al bany, esmorzar, guardar el saquet, recollir, etc...

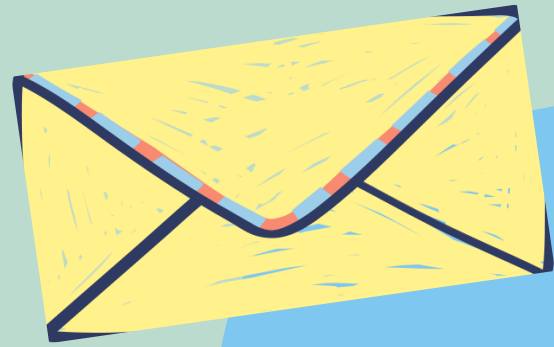
# Com el durem a terme?

L'entrada a l'escola dels xiquets i xiquetes de 3 anys es farà de manera esglaonada

Cal fer una **entrevista prèvia tutora/família** abans de que el xiquet/a comence **(obligatòria)**

En aquesta entrevista vos diran quin material cal portar (motxilla xicoteta o saquet i ampolla d'aigua reutilitzable i autònoma)



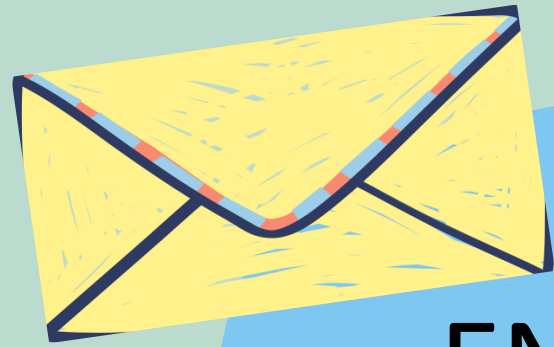


# Entrevistes i llistats

Al llarg de la primera setmana de setembre es publicaran al tauler d'anuncis i al telegram de l'escola:

- llistes de les classes
- dia de l'entrevista (familiar)
- ordre d'entrada.



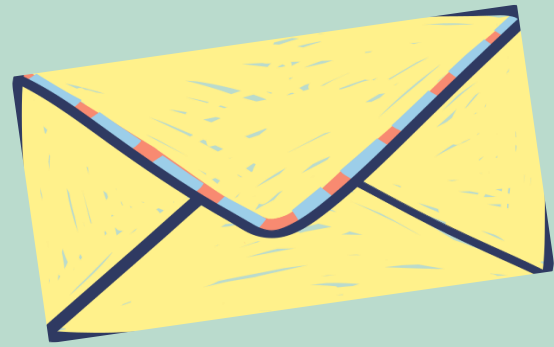


# ENTRADA ESGLAONADA DELS ALUMNES

El curs comença el dia 11, durant aquesta setmana els alumnes entraran a l'aula de manera esglaonada i fent grups reduïts (al voltant de 4 xiquets per torn els primers dies, 8 xiquets els dies següents i així fins l'incorporació del grup sencer).

El primer dia de cole del vostre fill/filla es necessari que vinga acompanyat d'un adult de referència (pare, mare, iaia, iaio...)





Aquest és un exemple:

**4 grups** per classe (A,B,C,D)

	DILLUNS	DIMARTS	DIMECRES	DIJOURS	DIVENDRES
9,15-10,30	A	C	AB	BD	BC
11,30-12,45	B	D	CD	AC	AD

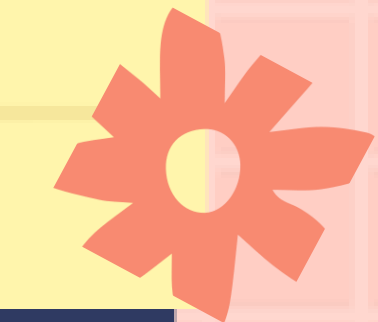




## Qui fa les llistes?

COMISSIÓ PEDAGÒGICA:  
director, cap d'estudis,  
coordinadors de cada cicle,  
orientadora, mestra de  
pedagogia terapèutica i mestra  
d'audició i llenguatge.

\*A la confecció de les llistes  
també hi ha representats de  
l'AMPA.



# criteris per fer els llistats d'1.3 anys (RO)

Classes inclusives  
i heterogènies

Necessitats  
específiques de  
suport  
educatiu

Xiques/xics

Nascuts a  
principi/final  
d'any

No coincideixen  
els noms

Religió i  
valors

Bessons junts (a  
no ser que els  
pares sol.liciten  
separar-los)



1

Només poden replegar als infants les persones autoritzades.

2

Esmorzars saludables (fruita, entrepans...). No portar llepolies, pastisseria industrial, suc i líquids que no siguin aigua.

3

Cal dur a classe una muda sempre, per canviar-los en cas de pipi o caca.

4

Eviteu vindre a l'hora del pati a veure als xiquets i xiquetes a la tanca.

5

Portar roba còmoda que facilite la seua autonomia.

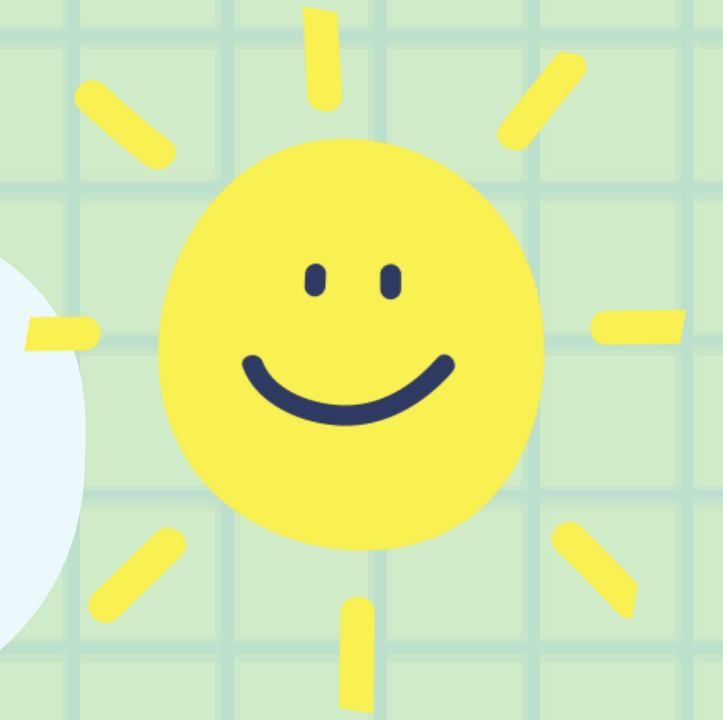
NORMES i  
RECOMANACIONS per  
a un BON  
FUNCIONAMENT



Ús  
responsable  
de pantalles



# Recomanacions per a l'estiu



Fomentar  
l'autonomia

Fomentar  
la parla

Els canvis  
a l'estiu

Rutines de  
somni

Jugar amb  
iguals

Control  
d'esfinters



