



**GENERALITAT VALENCIANA**  
CONSELLERIA D'EDUCACIÓ, CULTURA I ESPORT



## **MESURES D'EMERGÈNCIA DEL CENTRE DOCENT**

### **CEIP JAUME I**

**ADREÇA: C/ Joan Fuster, 6**

**LOCALITAT: Vinaròs**

**DATA REALITZACIÓ: 14/02/2023**

**DATA ACTUALITZACIÓ:**

**DATA REVISIONS:**

--	--	--	--	--	--

## ÍNDEX

1. IDENTIFICACIÓ DEL CENTRE	3
2. IDENTIFICACIÓ DE LES FIGURES QUE ACTUARAN EN UNA EMERGÈNCIA	3
3. ACTUACIÓ EN CAS D'EMERGÈNCIA	4
3.1. ACTUACIÓ EN CAS D'INCENDI	4
3.1.1. DETECCIÓ D'UN INCENDI	4
3.1.2. INTERVENCIÓ EN CAS D'INCENDI	5
3.1.2.1. INTERVENCIÓ EN CAS DE CONAT D'INCENDI	5
3.1.2.2. INTERVENCIÓ EN CAS D'INCENDI DECLARAT	5
3.2. ACTUACIÓ EN CAS D'AVÍS DE BOMBA	6
3.3. EVACUACIÓ DEL CENTRE	6
3.4. CONFINAMENT EN EL CENTRE	6
3.5. ACTUACIÓ EN PRIMERS AUXILIS	7
4. IMPLANTACIÓ DE LES MESURES D'EMERGÈNCIA	8
5. MANTENIMENT DE LES MESURES D'EMERGÈNCIA	9
5.1. SIMULACRES	9
5.2. REVISIÓ I MANTENIMENT D'INSTAL·LACIONS DE PROTECCIÓ CONTRA INCENDIS	10
5.3. REVISIÓ I ACTUALITZACIÓ DE LES MESURES D'EMERGÈNCIA	10
<b><u>ANNEX I: INSTRUCCIONS OPERATIVES</u></b>	
I.OP.1: RESPONSABLES EN UNA EMERGÈNCIA. CONSIGNES D'ACTUACIÓ	12
I.OP.1.1: COORDINADOR/A GENERAL	12
I.OP.1.2: COORDINADOR/A PLANTA	13
I.OP.1.3: RESPONSABLE DE DONAR L'ALARMA	16

I.OP.1.4: RESPONSABLE DE DESCONNECTAR LES INSTAL·LACIONS	17
I.OP.1.5: RESPONSABLE DE PERSONES DISCAPACITADES	18
I.OP.1.6: RESPONSABLE DE PRIMERS AUXILIS	19
I.OP.1.7: PROFESSORS/ES	20
I.OP.1.8: ALUMNES	21
I.OP.2: PROCEDIMENT GENERAL D'EVACUACIÓ	22
I.OP.3: INSTRUCCIONS BÀSIQUES EN PRIMERA INTERVENCIÓ	27
I.OP.4: INSTRUCCIONS GENERALS PER A L'ALUMNAT	28
I.OP. 5: INSTRUCCIONS GENERALS PER AL PERSONAL	29
<b><u>ANNEX II: FITXES OPERATIVES</u></b>	
FITXA 1: TELÈFONS D'EMERGÈNCIA	31
FITXA 2: MODEL D'AVÍS PER A AJUDES EXTERNES	32
FITXA 3: PLANIFICACIÓ DE NECESSITATS FORMATIVES	33
FITXA 4: INFORME VALORACIÓ DE SIMULACRE	34
FITXA 5: CARACTERÍSTIQUES DE L'ESTABLIMENT	38
FITXA 6: SENYAL D'ALARMA	44
<b><u>ANNEX III: PLÀNOLS DEL CENTRE</u></b>	

## 1. IDENTIFICACIÓ DEL CENTRE

Nom del centre	CEIP JAUME I				
Nivells educatius	ED. INFANTIL I ED. PRIMÀRIA	Règim	Públic	Codi col·legi	12006779
Adreça	C/ Joan Fuster, 6				
Població	Vinaròs				
Telèfon	964405605	Fax		Correu electrònic	12006779@edu.gva.es
Nombre total ALUMNES	430	Nombre total EMPLEATS	70	Nombre total EDIFICIS	3

## 2. IDENTIFICACIÓ DE LES FIGURES QUE ACTUARAN EN UNA EMERGÈNCIA

Les figures establides per este centre per a actuar en cas d'emergència són les que s'indiquen a continuació. Les seues actuacions s'expliquen en l'annex de fitxes operatives on s'arrepleguen, de manera nominal, les persones que assumiran estes funcions, els seus suplents i les seues consignes d'actuació de manera detallada.

- **Coordinador/a general (CG)**
- **Coordinador/a d'edifici (CE)**
- **Responsable de donar l'alarma**
- **Responsable de desconnectar les instal·lacions**
- **Responsable de persones discapacitades**
- **Responsable de primers auxilis**
- **Professors/es**
- **Alumnes**

### 3. ACTUACIÓ EN CAS D'EMERGÈNCIA

A continuació s'arreglen els distints tipus de situacions d'emergència previstes per a este centre, així com les actuacions que s'han establert davant d'estes situacions. Estes actuacions s'expliquen en cada un dels subapartats pertinents i es despleguen de manera específica en les instruccions operatives incloses en l'**annex I**.

Les actuacions previstes per a cada una de les situacions d'emergència previstes són:

ACTUACIÓ	EVACUACIÓ	INTERVENCIÓ	CONFINAMENT
SITUACIÓ EMERGÈNCIA	Incendi declarat Avís de bomba Escapament de gas Explosió	Primers auxilis Conat d'incendi	Emergència exterior: Inundació Accident químic Incendi forestal Etc.

En general, cal evacuar el centre, bàsicament, quan l'emergència provinga d'un risc en l'interior del centre. De la mateixa manera, cal confinar-se en l'interior del centre quan l'emergència es dega a un risc exterior al centre.

#### 3.1. ACTUACIÓ EN CAS D'INCENDI

##### 3.1.1. DETECCIÓ D'UN INCENDI

En general, la detecció d'un incendi es pot dur a terme bé de manera automàtica, bé per personal del centre o bé per alumnes del centre.

Si un alumne/a detecta un incendi, ha de mantindre la calma, comunicar-ho al professor o professora o al personal del centre més pròxim i tornar a l'aula com més ràpid millor.

Si el foc és detectat per personal del centre, este avaluarà la seua magnitud i actuarà com es descriu en l'apartat 3.1.2.

Si la detecció és automàtica, el/la responsable de donar l'alarma avisarà el personal encarregat de la intervenció més pròxim al lloc on s'haja originat l'alarma. Immediatament després, avisarà el/la coordinador/a general i l'informarà del fet. Una vegada fet açò, romandrà en el

seu lloc, alerta i localitzable, a l'espera que li confirmen si es tractava d'una falsa alarma, si l'emergència ha sigut resolta o si ha de fer el senyal d'evacuació.

### **3.1.2. INTERVENCIÓ EN CAS D'INCENDI**

#### **3.1.2.1. INTERVENCIÓ EN CAS DE CONAT D'INCENDI**

Una vegada detectat un conat d'incendi, el personal del centre capacitat per a la intervenció que haja acudit al lloc origen de l'incendi intentarà sufocar-lo utilitzant els mitjans d'extinció més pròxims seguint els consells i instruccions de la **instrucció operativa I.OP.3 "Instruccions bàsiques en 1a intervenció"**. En la mesura que siga possible, este personal mai acudirà sol i en cap cas posarà en perill la seua integritat física.

Si aconseguixen sufocar el conat, comunicaran el que ocorre al/a la coordinador/a general i verificaran que el foc està totalment extingit.

Si no aconseguixen sufocar el conat, actuaran considerant el supòsit d'incendi declarat, conforme s'explica en l'apartat 3.1.2.2.

#### **3.1.2.2. INTERVENCIÓ EN CAS D'INCENDI DECLARAT**

En el cas que es declare un incendi pròpiament dit en el centre:

- El personal encarregat de la intervenció que ho haja detectat avisarà immediatament, des d'una posició segura, al/la coordinador/a general, qui declararà l'incendi i organitzarà l'evacuació general del centre. L'evacuació es durà a terme segons s'explica en l'apartat 3.4 i seguint les instruccions operatives corresponents que s'adjunten (**I.OP.2 "Procediment general d'evacuació"**).
- Una vegada fet açò, el personal encarregat de la intervenció que es trobe en el lloc de l'incendi intentarà evitar la propagació del foc

### 3.2. ACTUACIÓ EN CAS D'AVÍS DE BOMBA

En cas de rebre una telefonada d'amenaça de bomba, la persona que la reba intentarà prendre nota de totes les dades que se li comuniquen, sobretot la ubicació i l'hora prevista d'explosió. Així mateix, intentarà fixar-se en la veu, el sexe, l'accent, la forma d'expressió i qualsevol altra característica de l'interlocutor i del seu estat d'ànim.

Conclusa la conversació telefònica, avisarà immediatament el/la coordinador/a general i el 112 i Guàrdia Civil, i l'informarà de totes les dades preses.

El/la coordinador/a general donarà l'ordre d'evacuació del centre, que es durà a terme segons s'explica en un apartat posterior i seguint la instrucció operativa **I.OP.2 "Procediment general d'evacuació"** que s'adjunta en l'annex I, fins que es done per finalitzada l'emergència.

L'emergència finalitza quan ho indique la Policia Nacional o la Guàrdia Civil i ho anuncie el/la coordinador/a general.

### 3.3. EVACUACIÓ DEL CENTRE

El centre serà evacuat, bàsicament, quan hi haja un risc intern. Alguns exemples són:

- Incendi declarat
- Explosió
- Amenaça de bomba

En esta operació seran traslladades totes les persones que ocupen les diferents dependències del centre al punt de REUNIÓ exterior situat en la pista esportiva del patí en la part més pròxima al riu.

En la **instrucció operativa I.OP.2** s'explica amb detall com s'ha de dur a terme l'evacuació de manera segura.

### 3.4. CONFINAMENT EN EL CENTRE

El confinament es durà a terme quan així ho comuniquen al centre les autoritats competents, amb motiu d'una emergència externa.

El/la coordinador/a general donarà l'ordre de traslladar o mantindre (segons siga el cas) els alumnes i el personal del centre en aquelles zones que s'hagen determinat com a espais segurs dins de les instal·lacions on romandran a l'espera, permanentment comunicats amb l'exterior.

El trasllat s'ha de fer ordenadament, supervisat pels coordinadors o coordinadores d'edifici i amb l'ajuda dels professors/es. Una vegada segurs en els llocs, es farà un recompte de tot el personal, i es procedirà a la identificació i localització d'aquelles persones que falten.

Així mateix, el/la coordinador/a general donarà les ordres oportunes perquè personal del centre aïlle l'edifici, seguint les instruccions que proporcionen les autoritats competents, segons el tipus d'emergència.

### **3.5. ACTUACIÓ EN PRIMERS AUXILIS**

Quan qualsevol persona present en el centre patisca un dany per a la seua salut, la persona que ho detecte (o fins i tot el mateix afectat/ada, si està en disposició de fer-ho) ho comunicarà immediatament al personal responsable de primers auxilis (professor/a de guàrdia o conserge), que es desplaçarà, si és el cas, al lloc on s'haja produït l'emergència.

En el cas que el professor/a de guàrdia o el conserge es desplaça al lloc de l'accident, abans d'actuar verificarà que l'escenari accidental és segur. En cas contrari, ho ha de comunicar urgentment al/la coordinador/a general, qui donarà les ordres oportunes perquè es neutralitzen els riscos.

Una vegada alertat, el personal responsable de primers auxilis proporcionarà els primers auxilis a l'accidentat i avaluarà la seua situació. Com a resultat d'esta avaluació, el dit personal decidirà:

- Si és suficient amb els primers auxilis prestats, i en este cas es donarà per finalitzada l'emergència.
- Si no és suficient i es requerix la intervenció de personal extern.

En este cas el personal responsable de primers auxilis haurà de decidir, al seu torn:

- Si s'ha de fer un trasllat de l'accidentat a un centre d'assistència, amb mitjans propis.

En este cas, es determinarà el mitjà, la forma i la urgència del trasllat juntament amb el/la coordinador/a general, qui donarà les ordres oportunes perquè es faça efectiu. Com a norma general, en primer lloc es trucarà a la família per tal d'informar-los i sigue qui faça el trasllat. En el cas que els familiars no puguin fer-se càrrec del menor,



es sol·licitarà ajuda externa per al desplaçament.

- Si s'ha de sol·licitar ajuda externa (ambulància).

En este cas s'avisarà als servicis d'emergències telefonant al 112 i se'ls proporcionarà la informació que figura en la **fitxa 2 del annex II**. El/la coordinador/a general organitzarà la recepció de les ajudes externes.

Almenys un dels responsables de primers auxilis ha de romandre amb l'accidentat, fins que arribe l'ajuda externa, i els informarà de la seua situació.

En tot cas, una vegada el personal responsable de primers auxilis prenga qualsevol de les decisions comentades en els paràgrafs anteriors, informarà tan ràpidament com siga possible el/la coordinador/a general de la situació, perquè ho sàpia i puga actuar en conseqüència.

#### **4. IMPLANTACIÓ DE LES MESURES D'EMERGÈNCIA**

Per a fer efectives les mesures d'emergència previstes, el centre adopta les accions següents:

- Informar sobre les mesures d'emergència. L'objectiu que es vol aconseguir és:
  - Que tant el personal del centre com els alumnes, així com possibles persones alienes al centre, coneguen les mesures que s'han adoptat per a combatre les possibles situacions d'emergència que es poden donar.
  - Que eixes mateixes persones sàpiguen què han de fer en les dites situacions d'emergència.
  - Fomentar la cultura de l'autoprotecció en el personal del centre i, sobretot, en els alumnes.

El contingut informatiu que en diferents reunions es transmetrà a l'inici del curs, tant al personal del centre com als alumnes, en explicacions de classe, ha de contindre, com a mínim:

- Objectiu de les mesures d'emergència del centre.
- Tipus d'emergència previstos.
- Actuacions previstes per a les diferents emergències.
- Responsabilitats i consignes d'actuació, tant per al personal com per als alumnes.
- Realització de simulacres.

- Entrega de les consignes d'actuació que figuren en les instruccions operatives I.OP.1 a les persones amb responsabilitat en casos d'emergència. També es comunicaran, tant al personal del centre com als alumnes, les instruccions generals d'actuació que s'inclouen en les instruccions operatives I.OP.4 i I.OP.5.
- Tot el personal amb funcions en emergències han de tindre la capacitat i la formació adequades per a poder assumir estes funcions. L'annex II al present document arreplega la fitxa 3 de planificació de necessitats formatives. La formació corresponent es pot aconseguir a través del CEFIRE (<http://cefire.edu.gva.es>) o qualsevol altra entitat formativa.
- Quan es duguen a terme en el centre activitats a les quals acudisca personal extern (reunions amb familiars, actes lúdics, etc.), al principi de les activitats un representant del centre transmetrà als assistents les instruccions bàsiques d'actuació en cas d'emergència.
- Així mateix, en el cas que empreses externes duguen a terme treballs en l'interior de les instal·lacions, el centre els ha de transmetre les instruccions bàsiques d'actuació en cas d'emergència.

## 5. MANTENIMENT DE LES MESURES D'EMERGÈNCIA

### 5.1 SIMULACRES

L'objectiu d'un simulacre és provar la idoneïtat i la suficiència dels mitjans humans i materials, així com detectar errors o omissions en les actuacions dissenyades per als casos d'emergència. Els simulacres es duran a terme d'acord amb el capítol IV ("**Realització de simulacres i revisió d'instal·lacions**") de l'ordre 27/2012, de 18 de juny, de la Conselleria d'Educació, Formació i Ocupació, sobre plans d'autoprotecció o mesures d'emergència dels centres educatius no universitaris de la Comunitat Valenciana.

Es durà a terme un simulacre d'emergència anual dins del primer trimestre del curs escolar.

La participació en els simulacres és obligatòria per a tot el personal que estiga present en el centre en el moment en què es duga a terme.

La setmana prèvia a la realització del simulacre d'emergència, la direcció del centre informarà la comunitat educativa sobre el simulacre, a fi d'evitar alarmes innecessàries, sense indicar-ne el dia ni l'hora prevista.

Una vegada fet el simulacre, s'elaborarà un informe de conclusions del simulacre a través del formulari en línia de què disposa la Conselleria en la seua pàgina web i que es reproduïx en l'annex II en la fitxa 4, dins dels 10 dies següents a la realització del simulacre.

## **5.2 REVISIÓ I MANTENIMENT D'INSTAL·LACIONS DE PROTECCIÓ CONTRA INCENDIS**

Segons s'arreplega en el capítol IV ("**Realització de simulacres i revisió d'instal·lacions**") de l'ordre 27/2012, de 18 de juny, de la Conselleria d'Educació, Formació i Ocupació sobre plans d'autoprotecció o mesures d'emergència dels centres educatius no universitaris de la Comunitat Valenciana, el centre formalitzarà un contracte de manteniment i revisió de totes les instal·lacions de protecció contra incendi d'acord amb la normativa vigent en matèria d'instal·lacions de protecció contra incendis.

## **5.3 REVISIÓ I ACTUALITZACIÓ DE LES MESURES D'EMERGÈNCIA**

Les mesures d'emergència previstes en este document es revisaran, almenys, cada tres anys, i s'actualitzaran en cas que siga procedent. No obstant això, les mesures d'emergència s'actualitzaran cada vegada que hi haja alguna reforma o modificació en les condicions de l'edifici (o edificis), incloent-hi el seu ús i les seues instal·lacions, i dels mitjans de protecció disponibles, que puga afectar les seues previsions.

És responsabilitat del director del centre la coordinació de l'elaboració, implantació, manteniment, revisió i, si és el cas, actualització de les mesures d'emergència en els termes anteriors.

## ANNEX I: INSTRUCCIONS OPERATIVES

 <b>GENERALITAT VALENCIANA</b> CONSELLERIA D'EDUCACIÓ, CULTURA I ESPORT	<b>INSTRUCCIÓ OPERATIVA Núm.</b>  <b>1</b>
<b>MESURES D'EMERGÈNCIA: <u>RESPONSABLES EN UNA EMERGÈNCIA. CONSIGNES D'ACTUACIÓ</u></b>	

### Coordinador/a general

Nom/Càrrec	<b>Olga G. Mulet Torres / Directora</b>
Localització (despatx, telèfon)	<b>Despatx Direcció.</b>
Substitut/a	<b>Ana Albuixech Boix</b>
Localització (despatx, telèfon)	<b>Despatx Cap d'Estudis.</b>

#### **Funcions generals:**

- Rebrà el primer avís davant de qualsevol emergència.
- Valorarà les circumstàncies i la gravetat de l'emergència i decidirà les mesures que s'hagen de prendre en cada situació, d'acord amb el que preveu este pla.
- Declararà l'incendi.
- Declararà el fi de l'emergència.
- Gestionarà la comunicació amb els pares i les famílies de les persones afectades, per a mantindre-les informades.
- Rebrà i mantindrà la comunicació amb les ajudes externes i estarà pendent de les instruccions que les autoritats li proporcionaran. Serà l'interlocutor amb estes ajudes externes.
- Rebrà la informació de tots els responsables en cas d'emergència.

#### **En cas d'evacuació:**

- Decidirà l'evacuació, i l'organitzarà en qualsevol dels supòsits que l'originen.
- Disposarà d'una llista actualitzada dels alumnes per classe.
- Serà informat pels coordinadors d'edifici de les incidències. Així mateix, estos l'informaran una vegada que s'haja organitzat la gent en el "punt de reunió".

#### **En cas de confinament:**

- En general, les mateixes instruccions que en cas d'evacuació.
- Informarà els coordinadors d'edifici de les circumstàncies que obliguen al confinament.
- S'informarà permanentment sobre l'evolució del risc que obliga al confinament, a través dels servicis d'emergència o les autoritats de Protecció Civil.

#### **En cas de simulacre:**

- Dissenyarà el simulacre anual, en col·laboració amb la Direcció del centre i la resta d'agents implicats.
- Omplirà i enviarà l'informe en línia.

<b>Data:</b>    <b>Firmat Sr./Sra.:</b>	<b>Data:</b>    <b>Firmat Sr./Sra.:</b>	<b>Data:</b>    <b>Firmat Sr./Sra.:</b>
<b>DIRECTOR/A DEL CENTRE</b>	<b>TITULAR</b>	<b>SUPLENT</b>

Coordinador/a de planta

NOMBRE TOTAL DE COORDINADORES DE PLANTA DESIGNATS:

6

Nom/Càrrec	Professorat que estroba en l'aula designada en aquell moment.
Localització (despatx, telèfon)	Sala professorat, Aula informàtica, Aula Música, INF 3 A, INF 5B
Planta/s assignats	
Substitut/a	Professorat que estroba en l'aula designada en aquell moment.
Localització (despatx, telèfon)	Secretaria, 6 PRI B, 2PRI A, INF 2 A, INF 4 B

**Coordinador/a Planta i substitut/a assignats:**

EDIFICI PRINCIPAL		
Planta	AULA	Càrrec
0	Sala professorat	Coordinador planta 0
0	Secretaria	Substitut coordinador planta 0
0	Conserge	Segon substitut coordinador planta 0
1	Aula informàtica	Coordinador planta 1
1	6 PRI B	Substitut coordinador planta 1
1	6 PRI A	Segon substitut coordinador planta 1
1	Aula música	Coordinador planta 1
1	2 PRI A	Substitut coordinador planta 1
1	2 PRI B	Segon substitut coordinador planta 1

EDIFICI PRINCIPAL		
Planta	AULA	Càrrec
0	INF 3 A	Coordinador planta 0 Infantil
0	INF 2 A	Substitut coordinador planta 0 Infantil
0	INF 3 B	Segon substitut coordinador planta 0 Infantil
0	INF 5 B	Coordinador planta 0 Infantil
0	INF 4 B	Substitut coordinador planta 0 infantil
0	INF 5 A	Segon substitut coordinador planta 0 Infantil

EDIFICI PRINCIPAL		
Planta	AULA	Càrrec
0	EDUCACIÓ FÍSICA (grup major edat)	Coordinador planta gimnàs
0	EDUCACIÓ FÍSICA (grup menor edat)	Substitut coordinador planta gimnàs

**Funcions:**

- En general, estarà en tot moment a les ordres del/de la coordinador/a general.

**En cas d'evacuació:**

- Vigilarà que l'evacuació es duga a terme de manera ordenada per les vies d'evacuació establides.
- Vigilarà que no s'haja quedat ningú en els lavabos, aules o en qualsevol altre lloc. Serà l'últim a abandonar la planta.
- Transmetrà les instruccions oportunes als professors i professores i a la resta de personal.

Mesures d'emergència

**En cas de confinament:**

- Ha de comprovar que els alumnes estan confinats en l'aula o en els espais protegits del centre i que no quede ningú fora.
- Ha de vigilar que les portes i les finestres de la planta estan tancades.

<b>Data:</b>	<b>Data:</b>	<b>Data:</b>
Firmat Sr./Sra.:	Firmat Sr./Sra.:	Firmat Sr./Sra.:
<b>DIRECTOR/A DEL CENTRE</b>	<b>TITULAR 1</b>	<b>SUPLANT 1</b>

<b>Data:</b>	<b>Data:</b>	<b>Data:</b>
Firmat Sr./Sra.:	Firmat Sr./Sra.:	Firmat Sr./Sra.:
<b>TITULAR 2</b>	<b>SUPLANT 2</b>	<b>TITULAR 3</b>

<b>Data:</b>	<b>Data:</b>	<b>Data:</b>
Firmat Sr./Sra.:	Firmat Sr./Sra.:	Firmat Sr./Sra.:
<b>SUPLANT 3</b>	<b>TITULAR 4</b>	<b>SUPLANT 4</b>

<b>Data:</b>	<b>Data:</b>	
Firmat Sr./Sra.:	Firmat Sr./Sra.:	
<b>TITULAR 5</b>	<b>SUPLANT 5</b>	



**Responsable de donar l'alarma**

Nom/Càrrec	<b>Conserge</b>
Localització (despatx, telèfon)	<b>Consergeria.</b>
Substitut/a	<b>Secretari</b>
Localització (despatx, telèfon)	<b>Secretaria</b>

**Funcions:**

A les ordres del/de la coordinador/a general, serà el responsable d'activar l'alarma per a evacuar el centre i telefonar immediatament al telèfon d'emergències.

En general ajudarà el/la la coordinador/a general perquè la transmissió de la informació durant una situació d'emergència siga ràpida i eficaç (com per exemple, en cas d'una detecció automàtica en un conat d'incendi, o en el tall de les instal·lacions).

<b>Data:</b>	<b>Data:</b>	<b>Data:</b>
<b>Firmat Sr./Sra.:</b>	<b>Firmat Sr./Sra.:</b>	<b>Firmat Sr./Sra.:</b>
<b>DIRECTOR/A DEL CENTRE</b>	<b>TITULAR</b>	<b>SUPLANT</b>

**Responsable de desconnectar les instal·lacions**

**NOMBRE TOTAL DE RESPONSABLES DESIGNATS:**

1
---

Nom/Càrrec	<b>Conserge</b>
Localització (despatx, telèfon)	<b>Consergeria.</b>
Substitut/a	<b>Secretari</b>
Localització (despatx, telèfon)	<b>Secretaria.</b>

**Funcions:**

En general serà el responsable, per ordre del/de la coordinador/a general, d'actuar sobre les diferents instal·lacions del centre, en funció del tipus d'emergència. En tot cas, actuarà:

**En cas d'evacuació:**

- Tancant la clau general del gas i tallant el subministrament elèctric.
- Bloquejant l'ascensor, després d'haver comprovat que no hi ha ningú dins.

**En cas de confinament:**

- Tancant els sistemes de ventilació i climatització.

<b>Data:</b>	<b>Data:</b>	<b>Data:</b>
Firmat Sr./Sra.:	Firmat Sr./Sra.:	Firmat Sr./Sra.:
<b>DIRECTOR/A DEL CENTRE</b>	<b>TITULAR2</b>	<b>SUPLANT1</b>

<b>Data:</b>	<b>Data:</b>	
Firmat Sr./Sra.:	Firmat Sr./Sra.:	
<b>TITULAR2</b>	<b>SUPLANT2</b>	

**Responsable de persones discapacitades**

**NOMBRE TOTAL DE RESPONSABLES DESIGNATS:**

1
---

Nom/Càrrec	<b>Orientadora</b>
Localització (despatx, telèfon)	<b>Despatx Orientador.</b>
Persones discapacitades al seu càrrec:	
Substitut/a	<b>Professorat de guàrdia</b>
Localització (despatx, telèfon)	<b>Sala professorat.</b>

**Funcions:**

S'encarregarà d'acompanyar i dirigir en el trasllat les persones amb dificultats motrius o sensorials, tant en cas d'evacuació com de confinament.

<b>Data:</b>	<b>Data:</b>	<b>Data:</b>
Firmat Sr./Sra.:	Firmat Sr./Sra.:	Firmat Sr./Sra.:
<b>DIRECTOR/A DEL CENTRE</b>	<b>TITULAR</b>	<b>SUPLENT</b>

Responsable de primers auxilis

NOMBRE TOTAL DE RESPONSABLES DESIGNATS:

1

Nom/Càrrec	<b>Professorat de Guàrdia</b>
Localització (despatx, telèfon)	<b>Sala professorat.</b>
Substitut/a	<b>Conserge</b>
Localització (despatx, telèfon)	<b>Consergeria.</b>

**Funcions:**

- Atendre les persones ferides i avaluar les lesions que tinguen.
- Procedir als primers auxilis en la persona ferida.
- Decidir si és necessari el trasllat a un centre sanitari i com s'ha de dur a terme.
- Telefonar, si és el cas, als servicis d'auxili exterior i informar-los de l'avaluació inicial de les lesions. Serà la persona interlocutora amb estos servicis exteriors.
- Preparar el trasllat de les persones ferides, si és procedent.
- Acompanyar els ferits al centre sanitari, si és el cas.
- Mantindre informat el/la coordinador/a general en tot moment.

## Professors/es

### **Funcions:**

- Avisar el/la coordinador/a general, en cas de detectar qualsevol situació d'emergència.
- En el cas de detectar que qualsevol persona ha patit danys, avisar el/la responsable de primers auxilis i el/la coordinador/a general.
- En cas de conat d'incendi, actuar en primera intervenció i comunicar la situació al/a la coordinador/a general.
- El/la professor/a que es trobe en el moment de l'emergència en una aula serà el responsable dels alumnes que es troben en l'aula i s'encarregarà de:

### **En cas d'evacuació:**

- Complir les instruccions del coordinador d'edifici.
- Tancar les portes i finestres de l'aula abans d'evacuar-la en cas d'incendi.
- Obrir les portes i les finestres per a ventilar en cas de fuga de gas.
- Mantindre els alumnes en ordre i controlar que segueixen les seues instruccions, de manera que es faça una evacuació ordenada.
- Guiar els alumnes fins al punt de reunió i fer el recompte.

### **En cas de confinament:**

- Complir les instruccions del coordinador d'edifici.
- Tancar les finestres.
- Fer entrar els alumnes a l'aula o a l'espai protegit del centre.
- Fer el recompte d'alumnes en l'aula o en l'espai protegit del centre.

### Alumnes

Han d'avisar el personal del centre o professor més pròxim en cas de descobrir qualsevol situació d'emergència, especialment un incendi o una possible fuga de gas.

#### **En cas d'evacuació:**

- Si quan sona l'alarma es troben fora de l'aula, en la mateixa planta, hauran d'entrar a l'aula immediatament.
- Si quan sona l'alarma es troben en una planta que no és la seua, hauran d'acudir a l'aula més pròxima i incorporar-se al grup. Quan arriben al punt de concentració hauran de buscar el grup de la seua classe i incorporar-s'hi.
- Hauran de deixar els objectes personals i evacuar l'aula amb tranquil·litat, de pressa però sense córrer i sense tornar arrere de cap manera.
- Hauran de posar-se en fila índia, darrere del professor/a, que farà de guia.

#### **En cas de confinament:**

- Hauran d'entrar al centre si estan fora.
- Hauran d'acudir a l'aula si quan sona l'alarma estan fora.
- Hauran de posar-se en fila índia, darrere del professor/a, que farà de guia, si han de confinar-se en una zona del centre que no siga la seua aula.

 <b>GENERALITAT VALENCIANA</b> CONSELLERIA D'EDUCACIÓ, CULTURA I ESPORT	<b>INSTRUCCIÓ OPERATIVA Núm.</b>  <b>2</b>
<b>MESURES D'EMERGÈNCIA: <u>PROCEDIMENT GENERAL D'EVACUACIÓ</u></b>	

Una vegada siga detectada una situació d'emergència que requerisca evacuació, el/la coordinador/a general:

- ordenarà que es done el senyal d'alarma.
- Informarà els responsables d'evacuació del centre i els ordenarà que actuen.
- ordenarà que es desconnecten les instal·lacions que corresponga.
- ordenarà que s'avise al telèfon d'emergències.

#### SENYAL D'ALARMA D'EVACUACIÓ

Quan es detecte una situació d'emergència que requerisca l'evacuació del centre, el/la coordinador/a general donarà l'ordre al/a la responsable de donar l'alarma d'activar l'alarma d'evacuació. L'evacuació s'iniciarà amb el senyal d'alarma, les característiques del qual s'indiquen en la fitxa 6.

Quan sone el senyal d'alarma d'evacuació, totes les persones que es troben en el centre deixaran el que estiguen fent i es prepararan per a l'evacuació. Concretament:

- Els/les professors/es presents en cada aula es responsabilitzaran que tots els seus alumnes isquen de l'aula i romanguen ordenadament en el corredor, de manera que deixen lliure la part central d'este i queden orientats cap a les eixides i vies d'evacuació corresponents. Així mateix, abans d'abandonar l'aula tancaran les portes i les finestres (excepte en cas de fuga de gas, en què hauran de fer el contrari). Fet açò, tots junts han d'esperar fins que el/la coordinador/a d'edifici els done les instruccions necessàries per a començar l'evacuació.

- Els/les professors/es que en el moment de l'emergència tinguen a càrrec seu altres àrees del centre on puga haver-hi presència d'alumnes, com ara menjador o biblioteca, actuaran de la mateixa manera que s'ha explicat en el paràgraf anterior, i seran els encarregats de l'evacuació d'estes àrees.
- El personal del centre que es trobe en el pati en el moment de l'emergència s'encarregarà que els alumnes i possibles persones externes que estiguen allí s'agrupen de manera ordenada. Fet això, si des del pati hi ha accés directe al punt de reunió, automàticament els conduiran fins a este punt, on es farà un recompte i romandran fins que el/la coordinador/a general done per finalitzada l'emergència. En el cas que no hi haja accés directe al punt de reunió, romandran agrupats de manera ordenada en el pati, a l'espera de rebre instruccions per part dels/de les coordinadors/es d'edifici.
- Respecte a la resta del personal del centre, si estan situats en plantes en què hi ha aules o altres espais ocupats per alumnes, actuaran de la mateixa manera que els professors, de manera que eixiran al corredor i esperaran allí les instruccions del/de la coordinador/a d'edifici. En la resta de casos es dirigiran immediatament al punt de reunió, i si és possible contactaran amb els responsables d'evacuació perquè els informen de la situació.

### ORGANITZACIÓ DE L'EVACUACIÓ

---

Una vegada s'haja detectat una situació d'emergència que requerisca l'evacuació del centre, el/la coordinador/a general s'encarregarà que es comuniqui immediatament a tots els coordinadors d'edifici, a fi d'organitzar l'evacuació tan ràpidament com siga possible.

Una vegada informat, el personal responsable de l'evacuació determinarà la millor estratègia perquè esta es duga a terme, tenint en compte aspectes com el tipus d'emergència, el seu desenrotllament, el nombre d'alumnes de cada aula, l'estat de les eixides i vies d'evacuació, etc., i determinarà l'ordre d'evacuació per plantes i les vies i eixides que s'han d'utilitzar.

Tot seguit, els/les coordinadors/as d'edifici es dirigiran a les seues respectives plantes i transmetran als professors, que esperaran amb els alumnes en el corredor corresponent, les instruccions necessàries per a evacuar d'acord amb l'estratègia que s'haja previst. Així mateix, vigilaran que l'evacuació es faça de manera ordenada per les vies i eixides establides, i que no s'haja quedat ningú en els lavabos, aules o qualsevol altra dependència de la planta. Seran els últims a abandonar les plantes.

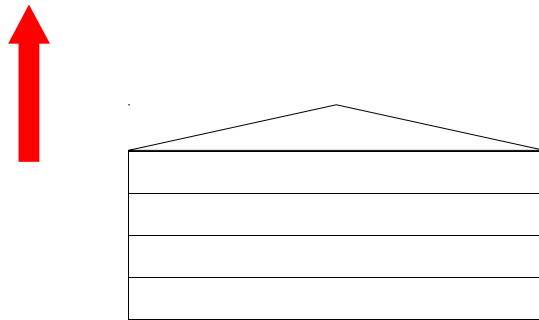


Una vegada rebudes les instruccions dels/de les coordinadors/as d'edifici, cada professor/a començarà l'evacuació en l'ordre que se li haja indicat, de manera que conduirà els alumnes fins al punt de reunió, on farà el recompte dels alumnes i se'ls mantindrà concentrats fins que el/la coordinador/a general declare el final de l'emergència.



Totes les persones amb alguna responsabilitat durant l'evacuació han de romandre comunicades i coordinades durant el transcurs de l'evacuació.

Ordre d'evacuació per plantes per a tots els edificis:

Com a norma general, quan es duga a terme l'evacuació d'un edifici sense incendi, esta començarà per la planta soterrani, planta baixa, planta primera, etc.

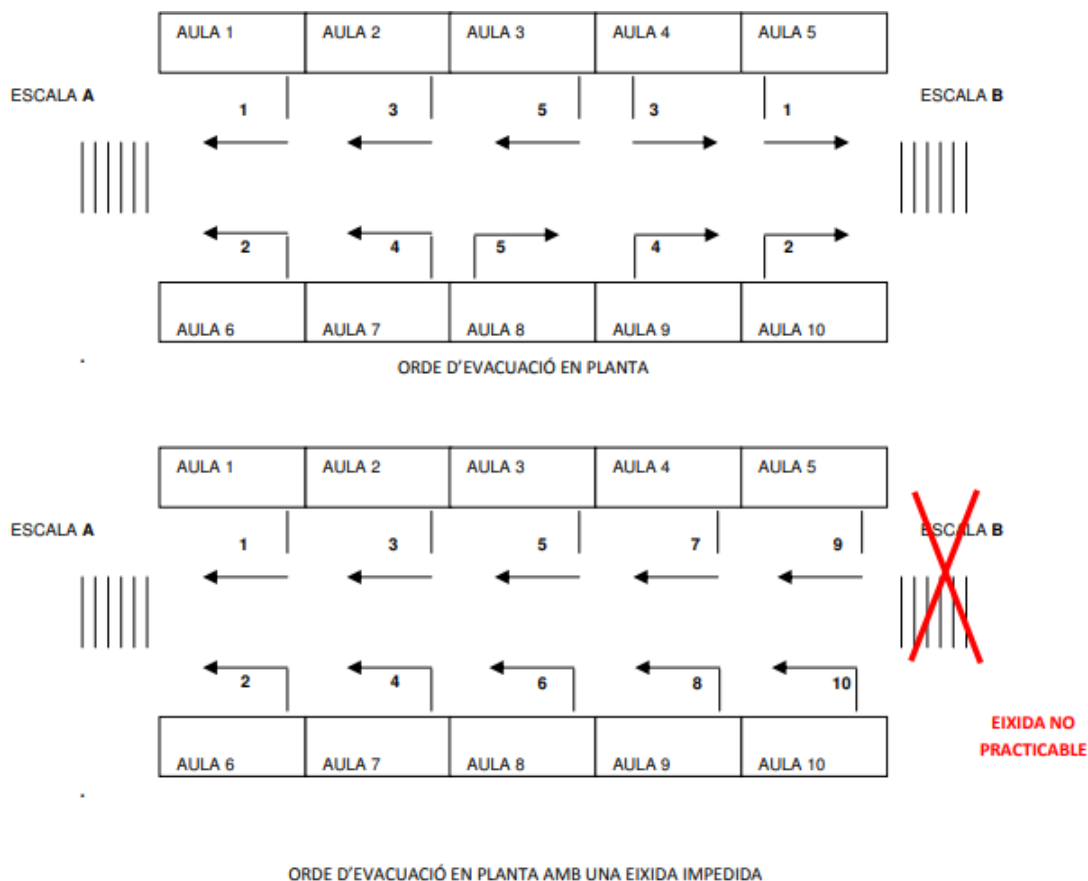


Com a norma general, quan l'evacuació d'un edifici es dega a un incendi declarat en una planta s'evacuarà en primer lloc la planta en què es localitza l'incendi i, si és possible, de manera simultània, la planta baixa. En segon lloc s'evacuaran les plantes superiors a esta en ordre ascendent i posteriorment les plantes inferiors en ordre descendent.

2	PLANTA TERCERA	2	PLANTA TERCERA
1	 PLANTA SEGONA	1	 PLANTA SEGONA
3	PLANTA PRIMERA	3	PLANTA PRIMERA
1	PLANTA BAIXA	4	PLANTA BAIXA
<i>ordre D'EVACUACIÓ AMB INCENDI O FUGA DE GAS</i>			

ordre d'evacuació en la planta de cada edifici:

En l'evacuació de la planta, com a norma general, s'iniciarà l'evacuació per les aules més pròximes a les eixides d'edifici, de manera ordenada, sempre de major a menor proximitat.

DESCONNEXIÓ D'INSTAL·LACIONS

Quan es detecte una situació d'emergència que requereixi l'evacuació del centre, el/la coordinador/a general ordenarà al/a la responsable de desconnectar instal·lacions que desconnecte aquelles que corresponga, en funció del tipus d'emergència.

Com a norma general, en cas d'incendi:

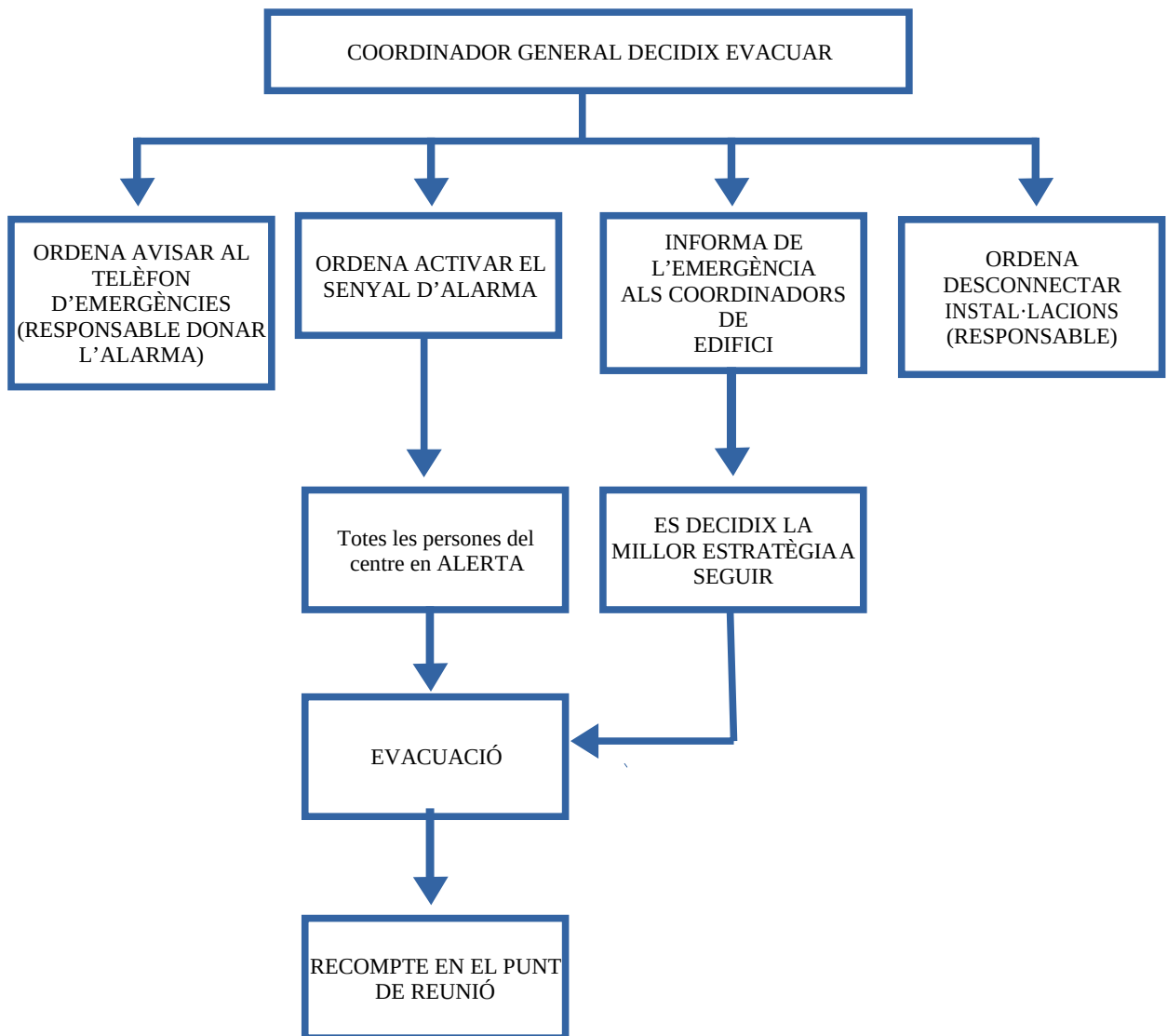
- Tancarà la clau general del gas i tallarà el subministrament elèctric.
- Bloquejarà l'ascensor, després d'haver comprovat que no hi ha ningú en l'interior.

**AVÍS A EMERGÈNCIES**

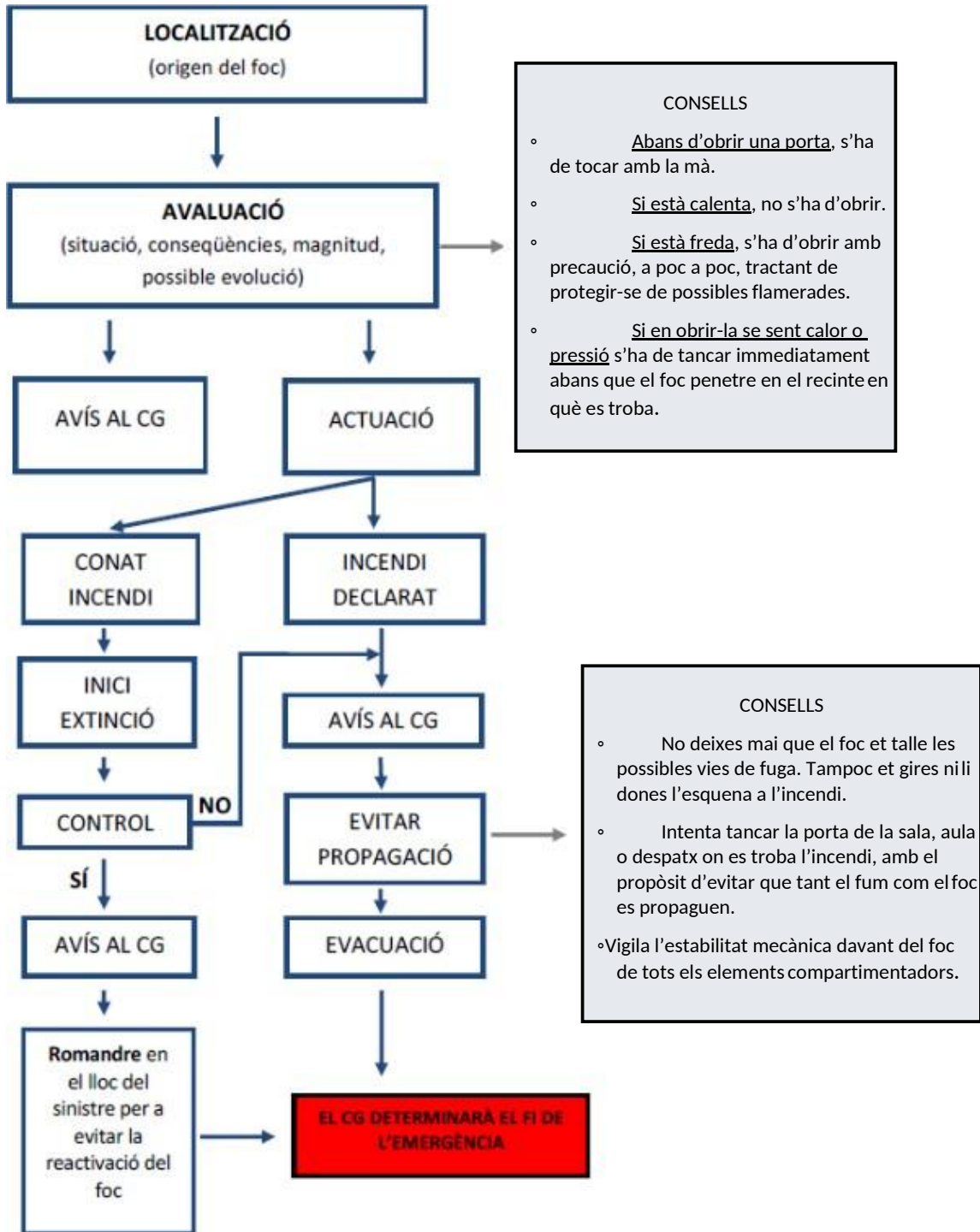
Quan es detecte una situació d'emergència que requereixi l'evacuació del centre, el/la coordinador/a general donarà ordre al/la responsable de donar l'alarma perquè avise immediatament als servicis externs d'emergències.

Per a això, el/la responsable de donar l'alarma telefonarà al telèfon d'emergències, s'identificarà i els proporcionarà la informació necessària, d'acord amb el model d'avís que s'arregla en la fitxa 2.

**EVACUACIÓ: DIAGRAMA FLUX**



 <b>GENERALITAT VALENCIANA</b> CONSELLERIA D'EDUCACIÓ, CULTURA I ESPORT	<b>INSTRUCCIÓ OPERATIVA Núm.</b>  <h1 style="color: blue;">3</h1>
<b>MESURES D'EMERGÈNCIA:</b> <b><u>INSTRUCCIONS BÀSIQUES EN PRIMERA INTERVENCIÓ</u></b>	



 <b>GENERALITAT VALENCIANA</b> CONSELLERIA D'EDUCACIÓ, CULTURA I ESPORT	<b>INSTRUCCIÓ OPERATIVA Núm.</b>
<b>MESURES D'EMERGÈNCIA: <u>INSTRUCCIONS GENERALS PER A L'ALUMNAT</u></b>	<b>4</b>

#### SI DETECTES UNA EMERGÈNCIA

- Si detectes un incendi o una fuga de gas, **MANTÍN LA CALMA I COMUNICA-HO** al professor/a més pròxim/a.
- Retorna a l'aula com més ràpid millor.
- Si presencies un accident, **MANTÍN LA CALMA I COMUNICA-HO** al professor/a més pròxim/a, que s'encarregarà de comunicar-ho al responsable de primers auxilis.

#### EN CAS D'EVACUACIÓ

- Si quan sona l'alarma estàs fora de l'aula, en la mateixa planta, hauràs d'entrar a l'aula immediatament.
- Si quan sona l'alarma estàs en una planta que no és la teua, hauràs d'acudir a l'aula més pròxima i incorporar-te al grup. Quan arribes al punt de reunió hauràs de buscar el grup de la teua classe i incorporar-te.
- Hauràs de deixar els objectes personals i evacuar l'aula amb tranquil·litat, de pressa, però sense córrer i sense tornar arrere de cap manera.
- Mantín l'ordre i segueix les indicacions del professorat.
- Espera l'ordre del professorat per a eixir de l'aula.
- Quan rebes l'ordre del professor/a, ix de l'aula ordenadament sense córrer i sense espentar.
- Dirigix-te a la via d'evacuació que t'indique el professorat i roman en silenci fins que done l'ordre d'evacuar.
- Segueix en fila índia al professor/a de forma ordenada sense eixir-te'n del itinerari, fins arribar al PUNT DE REUNIÓ.
- No et ressagues agafant objectes personals.
- No t'acatxes ni pares per a agafar objectes que hagen caigut.
- Procura no parlar durant l'evacuació perquè tots puguen escoltar les ordres que es donen.
- **NO UTILITZES MAI L'ASCENSOR.**
- Si el fum no et deixa respirar bé o et dificulta la visió, avança acatxat.
- Roman en el PUNT DE REUNIÓ fins a nova ordre.

 <p><b>GENERALITAT VALENCIANA</b> CONSELLERIA D'EDUCACIÓ, CULTURA I ESPORT</p>	<p>INSTRUCCIÓ OPERATIVA Núm.</p>
<p>MESURES D'EMERGÈNCIA: <u>INSTRUCCIONS GENERALS PER A AL PERSONAL</u></p>	<p><b>5</b></p>

SI DETECTA UNA EMERGÈNCIA

- Si detecta una emergència, **MANTINGA LA CALMA** i actue segons les consignes que se li hagen entregat.
- Si presència un accident, avise al més prompte possible al personal de primers auxilis i al/la coordinador/a general del centre.

EN CAS D'EVACUACIÓ

- Mantinga l'ordre i la calma en la classe.
- Actue segons les consignes que se li hagen entregat.
- Abans d'evacuar l'aula, **TANQUE** les portes i les finestres en cas d'incendi.
- Abans d'evacuar l'aula, **ÒBRIGA** les portes i les finestres en cas de fuga de gas. En este cas, **NO ÒBRIGA O TANQUE CAP APARELL ELÈCTRIC O INTERRUPTOR.**
- Esperarà en l'eixida de l'aula, juntament amb els seus alumnes, les oportunes instruccions del/de la coordinador/a d'edifici per a evacuar.
- Donarà les instruccions adequades als alumnes i vigilarà que estos les complixen.
- **NO HA D'UTILITZAR MAI L'ASCENSOR.**
- Si el fum no el deixa respirar bé o li dificulta la visió, avance acatxat i indique el mateix als alumnes.
- **ROMANGA** en el punt de reunió fins a nova ordre i comprove que es troben en este punt tots els alumnes.
- **COMUNIQUE** qualsevol incidència al/a la coordinador/a general.

## ANNEX II: FITXES

 <b>GENERALITAT VALENCIANA</b> CONSELLERIA D'EDUCACIÓ, CULTURA I ESPORT	FITXA Núm.  <b>1</b>
<b>MESURES D'EMERGÈNCIA:</b> <u>DIRECTORI DE TELÈFONS D'EMERGÈNCIA</u>	

DIRECTORI DE TELÈFONS D'EMERGÈNCIES		
<b>TELÈFON D'EMERGÈNCIES</b>	<b>112</b>	
BOMBERS (parc més pròxim)	<b>112</b>	
POLICIA LOCAL	<b>092</b>	
GUÀRDIA CIVIL	<b>062</b>	
POLICIA NACIONAL	<b>091</b>	
AJUNTAMENT	<b>964 40 77 00</b>	
PROTECCIÓ CIVIL	<b>112</b>	
CENTRE DE SALUT DE VINARÒS	<b>964 47 75 00</b>	
HOSPITAL COMARCAL DE VINARÒS	<b>964 47 70 00</b>	
INFORMACIÓ TOXICOLÒGICA	<b>91 562 04 20</b>	
SERVICI D'EMERGÈNCIES MÈDIQUES	<b>061</b>	
COMPANYIA SUBMINISTRAMENT ELÈCTRIC:	IBERDROLA	<b>900 224 522</b>
<b>ALTRES</b> (Altres empreses de subministrament, mantenidores...)		



 <b>GENERALITAT VALENCIANA</b> CONSELLERIA D'EDUCACIÓ, CULTURA I ESPORT	FITXA Núm.  <b>2</b>
<b>MESURES D'EMERGÈNCIA:</b> <u>MODEL D'AVÍS PER A AJUDES EXTERNES</u>	

FITXA MODEL D'AVÍS PER A AJUDES EXTERNES			
TELEFONE DES DEL CENTRE	CEIP JAUME I		
SITUAT AL CARRER	JOAN FUSTER	Núm.	6
DE	VINARÒS		
HA OCORREGUT UN	(tipus emergència: incendi, accident, etc.)		
EN	(localització concreta: per exemple, aula informàtica en planta 1 de l'edifici principal)		
EM DIUEN	(nom de la persona que telefona)	I SÓC	(càrrec persona que telefona)
TELÈFON DE CONTACTE	964 40 56 05		
<b>EN EL CAS QUE S'EVACUE EL CENTRE</b>			
I ESTEM EVACUANT EL CENTRE, EN EL QUAL TENIM	427	ALUMNES	
<b>EN EL CAS QUE HI HAJA FERITS</b>			
HI HA	(Nre.)	FERITS	
QUE PRESENTEN	(valoració inicial de les lesions o de l'estat dels ferits)		
HEM ACTUAT DE LA MANERA SEGÜENT	(expliqueu actuacions realitzades amb els ferits)		
QUÈ HEM DE FER FINS QUE ARRIBEU?			

 <b>GENERALITAT VALENCIANA</b> CONSELLERIA D'EDUCACIÓ, CULTURA I ESPORT	FITXA Núm.  <b>3</b>
<b>MESURES D'EMERGÈNCIA:</b> <u><b>PLANIFICACIÓ DE NECESSITATS FORMATIVES</b></u>	

PLANIFICACIÓ DE LA FORMACIÓ		
PERSONA		IDENTIFICACIÓ DEL CURS
DNI	NOM I COGNOMS	
		Emergències per a personal directiu i responsables
		Emergències per a personal directiu i responsables
		Emergències per a personal directiu i responsables
		Lluita contra incendis
		Lluita contra incendis
		Primers auxilis
		Primers auxilis

<b>Data:</b>
<b>Firmat Sr./Sra.:</b>
<b>DIRECTOR/A DEL CENTRE</b>

 <b>GENERALITAT VALENCIANA</b> CONSELLERIA D'EDUCACIÓ, CULTURA I ESPORT	FITXA Núm.  <b>4</b>
<b>MESURES D'EMERGÈNCIA:</b> <u>INFORME VALORACIÓ DE SIMULACRE</u>	

## RESULTATS DEL SIMULACRE

PROVÍNCIA	Castelló	LOCALITAT	Vinaròs
DENOMINACIÓ DEL CENTRE	CEIP Jaume I		Núm. CODI 12006779
ADREÇA POSTAL	C/ Joan Fuster, 6	TELÈFON	964405605
NIVELLS EDUCATIUS	Ed. Infantil i Ed. Primària		
DATA DEL SIMULACRE		HORA	

## EVACUACIÓ DEL CENTRE

TEMPS REALS D'EVACUACIÓ			
	Temps (min)	Nre. d'alumnes evacuats	
Total del centre			
Edific principal			
Edifici Ed. Infantil			
Gimnàs			
OBSERVACIONS			
COMPORTAMENT DEL PERSONAL			
Comportament dels alumnes	BO <input type="checkbox"/>	REGULAR <input type="checkbox"/>	ROÍ <input type="checkbox"/>
Comportament de professors i personal del centre	BO <input type="checkbox"/>	REGULAR <input type="checkbox"/>	ROÍ <input type="checkbox"/>

Comportament de responsables d'evacuació	BO <input type="checkbox"/>	REGULAR <input type="checkbox"/>	ROÍ <input type="checkbox"/>
OBSERVACIONS			

VIES D'EVACUACIÓ		
Capacitat de les vies d'evacuació	SUFICIENT <input type="checkbox"/>	INSUFICIENT <input type="checkbox"/>
S'han produït interferències en les evacuacions de les diferents plantes o àrees	SÍ <input type="checkbox"/>	NO <input type="checkbox"/>
Hi ha punts obstaculitzats que generen estretiments perillosos	SÍ <input type="checkbox"/>	NO <input type="checkbox"/>
OBSERVACIONS		

COMPLIMENT DE PREVISIONS				
Funcionament eficaç de:	Sistema d'alarma	SÍ <input type="checkbox"/>	NO <input type="checkbox"/>	NO CORRESPON <input type="checkbox"/>
	Enllumenat d'emergència	SÍ <input type="checkbox"/>	NO <input type="checkbox"/>	NO CORRESPON <input type="checkbox"/>
	Escales d'emergència	SÍ <input type="checkbox"/>	NO <input type="checkbox"/>	NO CORRESPON <input type="checkbox"/>
S'han pogut tallar els subministraments de:	Gas	SÍ <input type="checkbox"/>	NO <input type="checkbox"/>	NO CORRESPON <input type="checkbox"/>
	Electricitat	SÍ <input type="checkbox"/>	NO <input type="checkbox"/>	NO CORRESPON <input type="checkbox"/>
	Gasoil	SÍ <input type="checkbox"/>	NO <input type="checkbox"/>	NO CORRESPON <input type="checkbox"/>
	Ventilació/climatització	SÍ <input type="checkbox"/>	NO <input type="checkbox"/>	NO CORRESPON <input type="checkbox"/>
OBSERVACIONS				

INCIDENTS NO PREVISTOS		
Accidents de persones	SÍ <input type="checkbox"/>	NO <input type="checkbox"/>
Deterioraments en l'edifici	SÍ <input type="checkbox"/>	NO <input type="checkbox"/>
Deterioraments en el mobiliari	SÍ <input type="checkbox"/>	NO <input type="checkbox"/>
OBSERVACIONS		

CONCLUSIONS			
Balanç general del simulacre	ACCEPTABLE <input type="checkbox"/>	MILLORABLE <input type="checkbox"/>	INACCEPTABLE <input type="checkbox"/>
Conclusions pedagògiques			
OBSERVACIONS			

## PRIMERS AUXILIS

EN EL SIMULACRE S'HA PREVIST EL SUPÒSIT DE FERITS				SÍ	NO
				<input type="checkbox"/>	<input type="checkbox"/>
S'avisa amb rapidesa els responsables de primers auxilis (RPA)				SÍ <input type="checkbox"/>	NO <input type="checkbox"/>
Els RPA acudixen ràpidament i amb els mitjans necessaris (farmaciola...)				SÍ <input type="checkbox"/>	NO <input type="checkbox"/>
L'equipament dels RPA és adequat (farmaciola completa...)				SÍ <input type="checkbox"/>	NO <input type="checkbox"/>
Es procura un entorn segur per a accidentats i RPA	SÍ <input type="checkbox"/>	NO <input type="checkbox"/>		NO CORRESPON <input type="checkbox"/>	
Es disposa de mitjans per a avisar les ajudes externes				SÍ <input type="checkbox"/>	NO <input type="checkbox"/>
Es disposa fàcilment dels telèfons d'emergència o es coneixen				SÍ <input type="checkbox"/>	NO <input type="checkbox"/>
Actuació dels RPA	ACCEPTABLE <input type="checkbox"/>	MILLORABLE <input type="checkbox"/>		INACCEPTABLE <input type="checkbox"/>	
OBSERVACIONS					

## CONAT D'INCENDI

EN EL SIMULACRE S'HA PREVIST EL SUPÒSIT DE CONAT D'INCENDI				SÍ	<input type="checkbox"/>	NO	<input type="checkbox"/>
S'avis amb rapidesa el personal d'intervenció del centre				SÍ	<input type="checkbox"/>	NO	<input type="checkbox"/>
Els mitjans d'extinció estan disponibles				SÍ	<input type="checkbox"/>	NO	<input type="checkbox"/>
Els mitjans d'extinció estan operatius				SÍ	<input type="checkbox"/>	NO	<input type="checkbox"/>
Els mitjans d'extinció s'utilitzen adequadament				SÍ	<input type="checkbox"/>	NO	<input type="checkbox"/>
Actuació personal d'intervenció		ACCEPTABLE	<input type="checkbox"/>	MILLORABLE	<input type="checkbox"/>	INACCEPTABLE	<input type="checkbox"/>
OBSERVACIONS							



**GENERALITAT VALENCIANA**  
 CONSELLERIA D'EDUCACIÓ, CULTURA I ESPORT

FITXA Núm.

**5**

**MESURES D'EMERGÈNCIA:  
CARACTERÍSTIQUES DE L'ESTABLIMENT**

## DADES D'IDENTIFICACIÓ DEL CENTRE

Nom del centre	CEIP Jaume I				
----------------	--------------	--	--	--	--

Nivells educatius	Ed. Infantil i Ed. Primària	Règim	Públic	Codi col·legi	12006779
-------------------	-----------------------------	-------	--------	---------------	----------

Adreça	C/ Joan Fuster, 6				
Població	Vinaròs				
Telèfon	964405605	Fax		Correu electrònic	12006779@edu.gva.es

Nom coordinador general emergències		Olga G. Mulet Torres			
Tel. fix		Tel. mòbil	629771958	Correu electrònic	og.mulettorres@edu.gva.es

ALUMNES INFANTIL	141	ALUMNES PRIMÀRIA	286		
Nre. total ALUMNES	427	Nombre total EMPLEATS	70	Nombre total EDIFICIS	3

## EDIFICIS I PLANTES

EDIFICI Núm. 1					
Identificació	Edifici principal				
Nre. de plantes davall rasant	0	Nre. de plantes sobre rasant	2	Nre. TOTAL PLANTES	2
NOMBRE TOTAL D'ALUMNES		300*	NOMBRE TOTAL ESCALES		2
Ubicació de les eixides (descripció)	Entrada principal centre i sortida pati Ed. Primària				
EDIFICI Núm. 2					
Identificació	Edifici Ed. Infantil				
Nre. de plantes davall rasant	0	Nre. de plantes sobre rasant	1	Nre. TOTAL PLANTES	1
NOMBRE TOTAL D'ALUMNES		160*	NOMBRE TOTAL ESCALES		0
Ubicació de les eixides (descripció)	Entrada principal Ed. Infantil i sortida pati Ed. Primària				
EDIFICI Núm. 3					
Identificació	Gimnàs				
Nre. de plantes davall rasant	0	Nre. de plantes sobre rasant	1	Nre. TOTAL PLANTES	1
NOMBRE TOTAL D'ALUMNES		60*	NOMBRE TOTAL ESCALES		0
Ubicació de les eixides (descripció)	Entrada gimnàs per vestidors i porta lateral per rampa exterior sortida a l'agora.				
EDIFICI Núm. 4					
Identificació					
Nre. de plantes davall rasant		Nre. de plantes sobre rasant		Nre. TOTAL PLANTES	
NOMBRE TOTAL D'ALUMNES			NOMBRE TOTAL ESCALES		
Ubicació de les eixides (descripció)	Escala Part Nord del corredor i Escala Part Sud del corredor				

\* Nombre màxim d'alumnes. L'alumnat no sempre rep les classes en la mateixa aula.



EDIFICI Núm. 5				
Identificació				
Nre. de plantes davall rasant		Nre. de plantes sobre rasant		Nre. TOTAL PLANTES
NOMBRE TOTAL D'ALUMNES				NOMBRE TOTAL ESCALES
Ubicació de les eixides (descripció)				
EDIFICI Núm. 6				
Identificació				
Nre. de plantes davall rasant		Nre. de plantes sobre rasant		Nre. TOTAL PLANTES
NOMBRE TOTAL D'ALUMNES				NOMBRE TOTAL ESCALES
Ubicació de les eixides (descripció)				
EDIFICI Núm. 7				
Identificació				
Nre. de plantes davall rasant		Nre. de plantes sobre rasant		Nre. TOTAL PLANTES
NOMBRE TOTAL D'ALUMNES				NOMBRE TOTAL ESCALES
Ubicació de les eixides (descripció)				
EDIFICI Núm. 8				
Identificació				
Nre. de plantes davall rasant		Nre. de plantes sobre rasant		Nre. TOTAL PLANTES
NOMBRE TOTAL D'ALUMNES				NOMBRE TOTAL ESCALES
Ubicació de les eixides (descripció)				
EDIFICI Núm. 9				
Identificació				
Nre. de plantes davall rasant		Nre. de plantes sobre rasant		Nre. TOTAL PLANTES
NOMBRE TOTAL D'ALUMNES				NOMBRE TOTAL ESCALES
Ubicació de les eixides (descripció)				

\* Nombre màxim d'alumnes. L'alumnat no sempre rep les classes en la mateixa aula.

## EDIFICIS I PLANTES

EDIFICI PRINCIPAL	PLANTA				OBSERVACIONS
	0	1	2	3	
SECRETARIA	1	1			
ARXIU -KACK	1	1			
DESPATXOS	4	4			Orientador/a, cap d'estudis, director/a i A.F.A.
MAGATZEM RECURSOS	2	1	1		
SALES	2	2			Sala de professorat i sala visites
LAVABOS PROFESSORAT	6	4	2		
LAVABOS ALUMNAT	4	2	2		
SALA EQ. DOCENTS	2	2			
AULA REFORÇ	2	2			
MAGATZEM GENERAL	2	2			
MAGATZEM NETEJA	2	1	1		Magatzem i pujada terrat
ESCOMBRERIES	1	1			
AULES	13	1	12		
AULA USOS MÚLTIPLES	1	1			
CONSERGERIA	1	1			
QUADRE ELECTR. GENERAL	1	1			En Consergeria
MENJADOR	1	1			
CUINA	1	1			
BIBLIOTECA	1		1		
AULA INFORMÀTICA	1		1		
RACK INFORMÀTICA	1		1		
AULA MÚSICA	1		1		
LABORATORI/ PLÀSTICA	1		1		
DIPOSIT- GRUP INCENDIS	1	1			Per exterior
GRUP ELECTRÒGENS	1	1			Per exterior
CUARTO CALDERES	1			1	

EDIFICI ED. INFANTIL	PLANTA				OBSERVACIONS
	0	1	2	3	
AULES	8	8			Específiques
AULA USOS MÚLTIPLES	1	1			
LAVABOS	8	8			
LAVABO PROFESSORAT	1	1			
MAGATZEM GENERAL	1	1			
AULA EQ. DOCENTS	1	1			
AULA RECURSOS	1	1			
RACK	1	1			Quadre general elèctric infantil
MAGATZEM NETEJA	1	1			
INSTAL·LACIONS CLIMATITZ	1	1			

GIMNÀS	PLANTA				OBSERVACIONS
	0	1	2	3	
LAVABO - VESTIDORS	2	2			
GIMNÀS	1	1			
MAGATZEM	1	1			
TUTORIA	1	1			
CUARTO CALDERES	1	1			Per exterior

OCUPACIÓ I EIXIDES PER EDIFICIS							
EDIFICI	OCUPACIÓ MÀXIMA				EIXIDES		
	Alumnes	Docents	No docents	TOTAL	Núm.	Totes són practicables	Totes estan senyalitzades
1	300	30	10	340	4	SI	SI
2	100	15	5	120	2	SI	SI
3	60	2	2	62	2	SI	SI

MITJANS DE PROTECCIÓ PER EDIFICI

EDIFICI PRINCIPAL		PLANTA				TOTAL EDIFICI
		0	1	2	3	
EXTINTORS PORTÀTILS	CO2	5	3			8
	POLS ABC	14	19			33
BIE		4	5			9
DETECTORS AUTOMÀTICS						
POLSADORS D'ALARMA		4	5			9
AVISADORS D'ALARMA		1	1			2

EDIFICI INFANTIL		PLANTA				TOTAL EDIFICI
		0	1	2	3	
EXTINTORS PORTÀTILS	CO2	2				2
	POLS ABC	4				4
BIE		2				2
DETECTORS AUTOMÀTICS						
POLSADORS D'ALARMA		2				2
AVISADORS D'ALARMA		1				1

GIMNÀS		PLANTA				TOTAL EDIFICI
		0	1	2	3	
EXTINTORS PORTÀTILS	CO2					
	POLS ABC	3				3
BIE		1				1
DETECTORS AUTOMÀTICS						
POLSADORS D'ALARMA		1				1
AVISADORS D'ALARMA		1				1

**ENLLUMENAT D'EMERGÈNCIA**

En totes les portes i corredors del centre

SENYALITZACIÓ D'EMERGÈNCIES

	SÍ	NO	PARCIAL
En els edificis, les eixides i vies d'evacuació estan senyalitzades	<input checked="" type="checkbox"/>	<input type="checkbox"/>	<input type="checkbox"/>
En els edificis, els equips de lluita contra incendis i els mitjans de salvament o socors estan senyalitzats	<input checked="" type="checkbox"/>	<input type="checkbox"/>	<input type="checkbox"/>

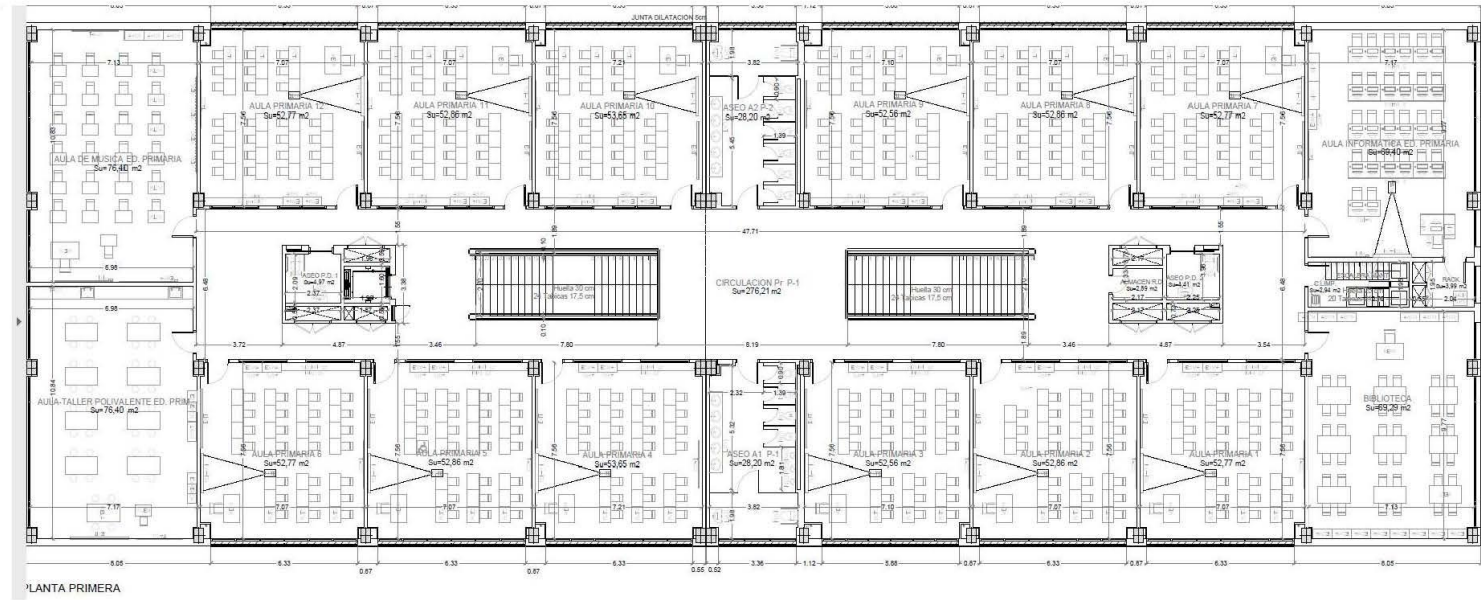
 <b>GENERALITAT VALENCIANA</b> CONSELLERIA D'EDUCACIÓ, CULTURA I ESPORT	FITXA Núm.
<b>MESURES D'EMERGÈNCIA: <u>DISPOSITIUS D'ALARMA</u></b>	<b>6</b>

SENYAL D'EVACUACIÓ		SENYAL DE CONFINAMENT	
Sirena <input checked="" type="checkbox"/>	Megafonia <input type="checkbox"/>	Sirena <input type="checkbox"/>	Megafonia <input checked="" type="checkbox"/>
Altres (especifiqueu):		Altres (especifiqueu):	
Descripció senyal EVACUACIÓ: WWWWWWWWWWWWWWWWWWWWW		Descripció senyal CONFINAMENT: WWWWW ---WWWWW--- WWWWW ---WWWWW	
Els senyals d'evacuació i confinament s'ecolten des de qualsevol lloc del centre: SÍ <input checked="" type="checkbox"/> NO <input type="checkbox"/>			
S'ha previst algun mecanisme alternatiu per a estos dispositius d'alarma SÍ <input type="checkbox"/> NO <input checked="" type="checkbox"/>			
Descripció mecanismes alternatius:			

## **ANNEX III: PLÀNOLS DEL CENTRE**

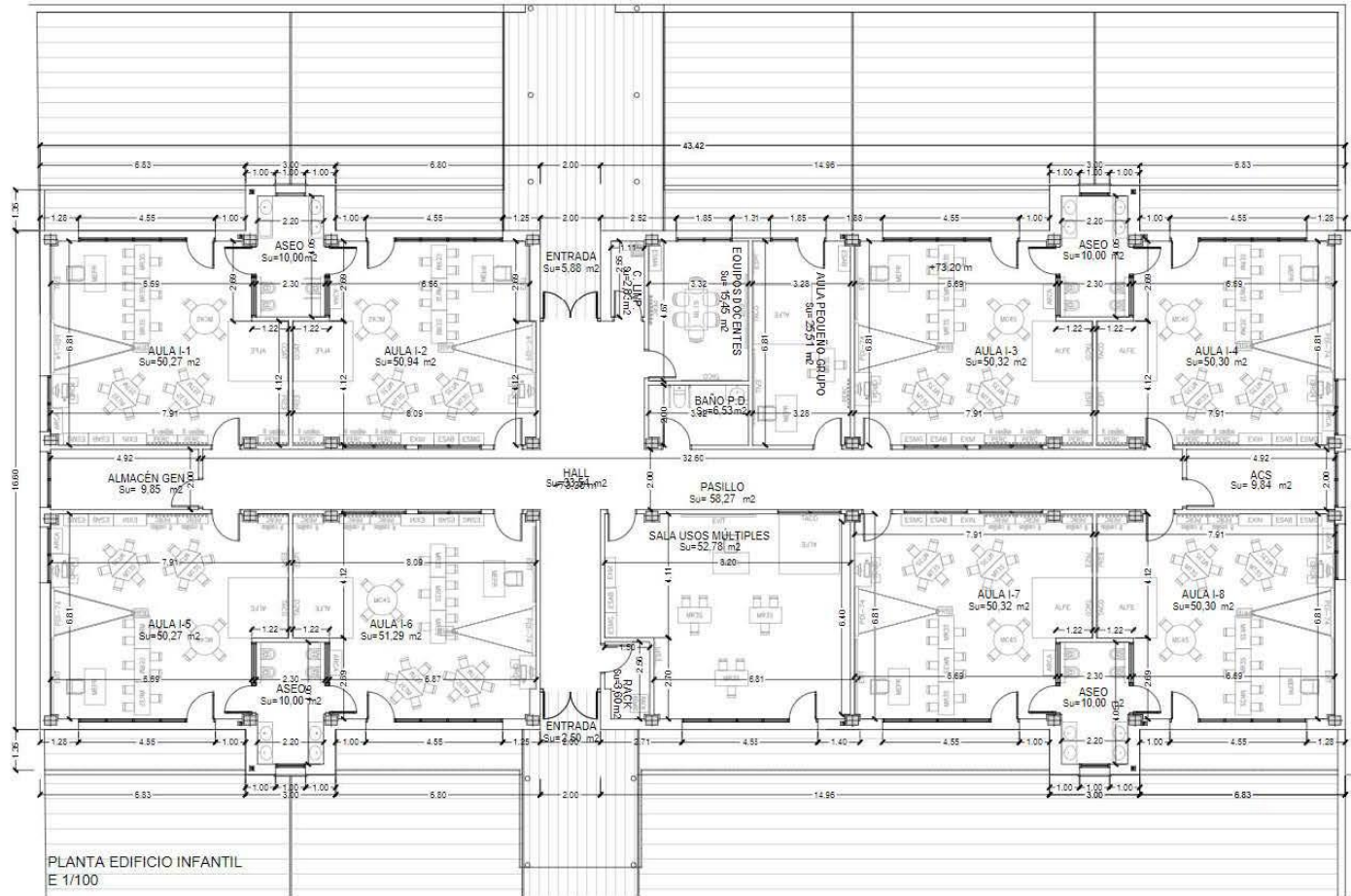


# EDIFICIO PRINCIPAL - PLANTA 1

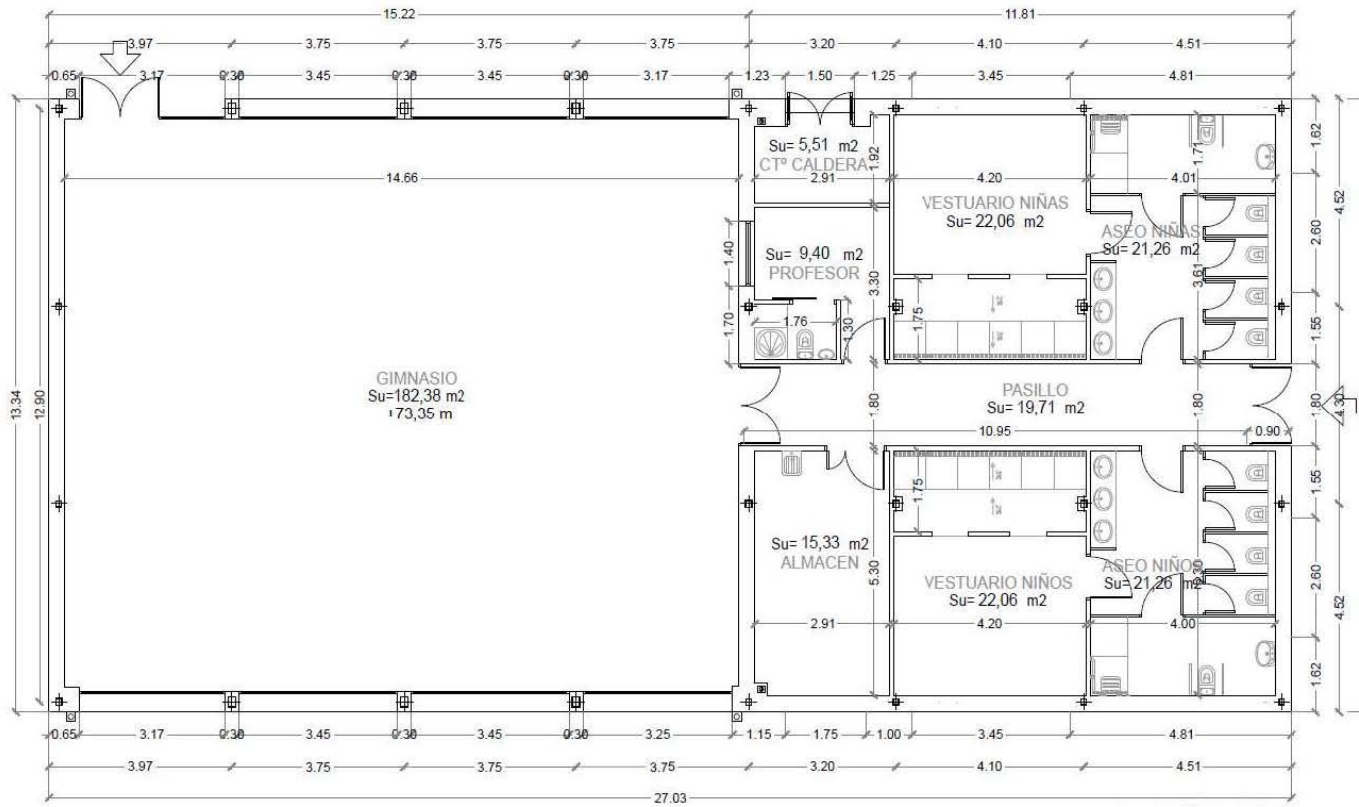




EDIFICIO ED.INFANTIL



# GINNÀS



EXTERIOR

