

CEIP La Solana Ontinyent

III JORNADES REPENSAR I
TRANSFORMAR ELS ESPAIS EDUCATIUS:
MIRADES PEDAGÒGIQUES DEL S.XXI





Índex

01

PRESENTACIÓ



02

CEIP LA SOLANA

Història i evolució de l'escola



03

PATIS ACTIUS

Objectius
Trajectoria
PIIE
Pandèmia
Evolució de l'alumnat



04

ACONSEGUIR EL CANVI

Participació
Economia
Comissions
Formació
Espais



05

FUTUR





01 Presentació

Joan Mira - Director del CEIP La Solana

Lluís Mira - Pare del CEIP La Solana



02 CEIP La Solana

Ontinyent (València)



Antic CEIP Rafel Juan Vidal



CEIP Bonavista



CEIP La Solana



Ubicació



CEIP La Solana



Pati Aula de 2 anys



Inclusió



MATRICULA'T AL CEIP LA SOLANA



Copia l'enll



CEIP La Solana
Dexat segur!

Mira a  YouTube



03 PATIS ACTIUS

CEIP La Solana - Ontinyent

Convocatòria de Projectes d'Investigació i Innovació Educativa

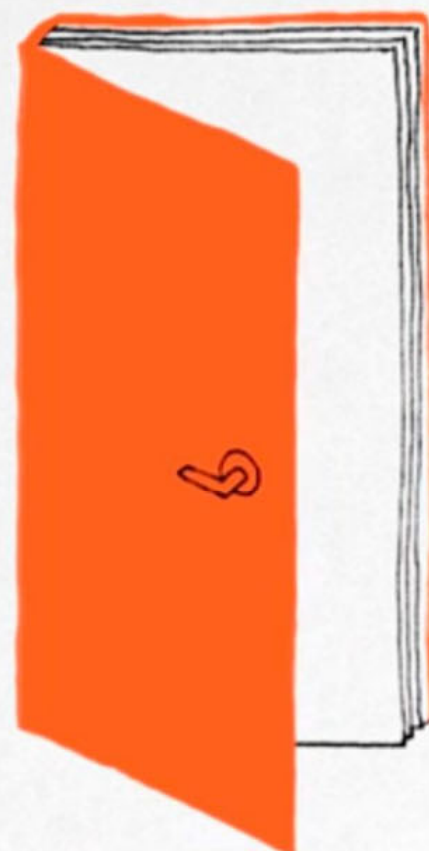
2021-2022



GENERALITAT
VALENCIANA

Conselleria d'Educació,
Cultura i Esport

TOTS
A UNA
veu



Projectes d'Investigació i Innovació Educativa

CEIP La Solana - Ontinyent



2016

AFRICA HUGS



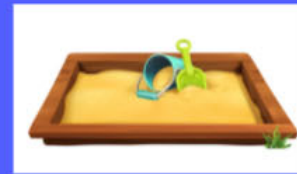
2018

UN ESPAI PER DESCOBRIR
- PATIS ACTIUS -



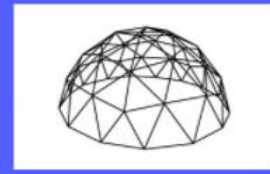
2019

ESP AIS QUE ENS EDUQUEN
- PATIS ACTIUS -



2020

LA NATURA, RECURS EDUCATIU
- PATIS ACTIUS -



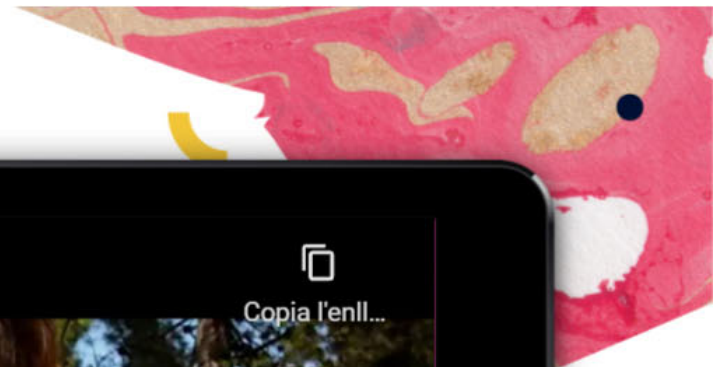
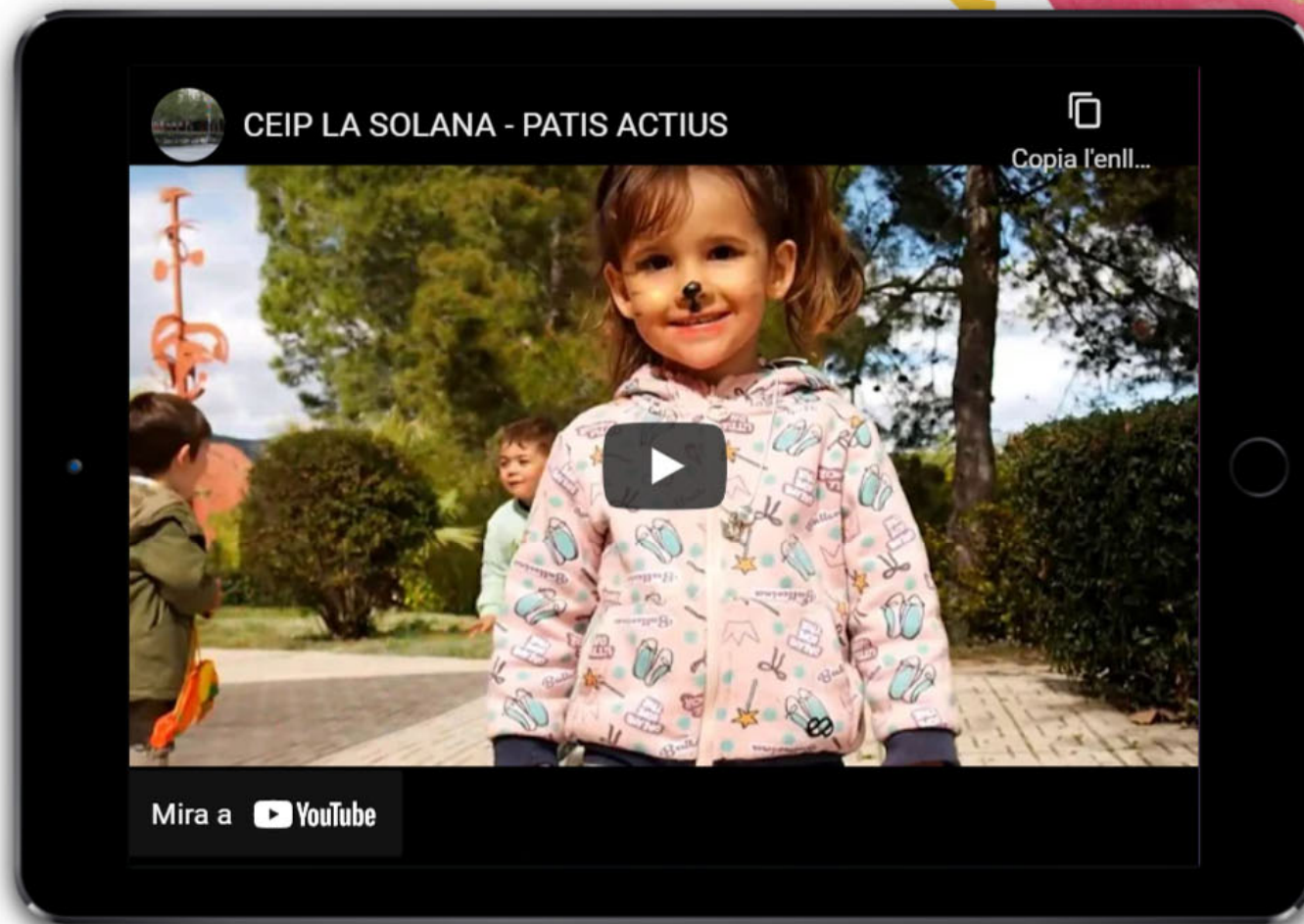


Africa Hugs



PATIS ACTIUS







04 ACONSEGUIR EL CANVI

CEIP La Solana - Ontinyent



Objectius



Economia



Formació



Espais





Objectius



Economia



Formació



Espais





Objectius



Economia



Formació



Espais





Objectius



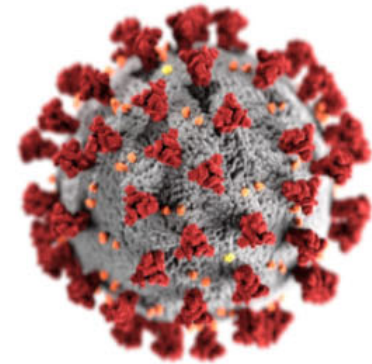
Economia



Formació

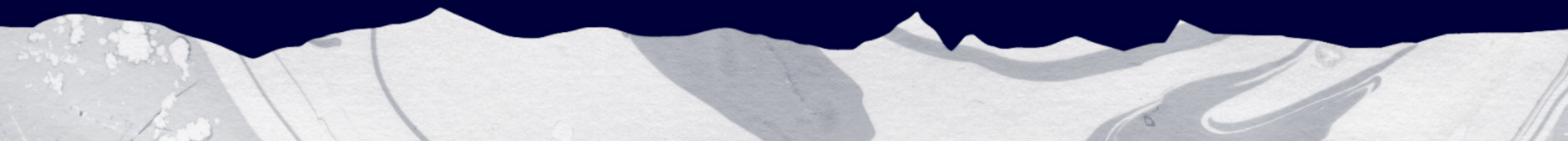


Espais



“Un espai articulat i variat convida a comportaments intel·ligents, exploracions, descobertes, intencions, trobades, col·laboracions, iniciatives, projectes, construccions...”

Penny Ritscher

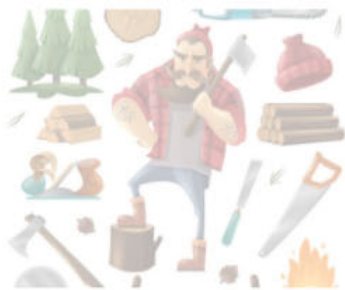




Participació



Comissions



Actuacions





Participació



Comissions



Actuacions





Participació



Comissions



Actuacions



FITXA D'INTERVENCIÓ AL PATI

NOM DE LA INTERVENCIÓ:	Aula exterior
RESPONSABLE/S:	Lluís Mira, Paula Reguart i Sandra
UBICACIÓ:	Zona oest del pati

DESCRIPCIÓ:

(adjuntar si cal plànol o dibuix)

L'aula exterior estarà coberta per un entramat de cables i teles de colors penjades, com una espècie de sostre permeable i colorit que delimitaran l'espai. Els cables aniran des de el muret que delimita el col·legi, fins un arbre, formant una espècie de "ventall" multicolor.

Al terra es situaran troncs de fusta que funcionaran com a tamborets per seure, així mateix, el muret que delimita la riba, també pot servir per seure.



IMATGE



IMATGE POSTERIOR:



MATERIALS:

TELA NO DURABLE:

Opció amb teles econòmiques. Teixit no teixit (les teles que es posaren al Martínez Valls)

<http://www.nvevolutia.com/tejidos/tejido-napa/>



TELES BONA IMPERMEABLE:

Opció amb teles impermeables i durables

<https://www.telosactivas.es/teles-de-tapiceria/para-exterores/breaker-impermeable-lona.html>



PRESUPOST:

ESTRUCTURA DE CABLES (preu real):

QUANTITAT	CONCEPTE	PREU	IMPORT
4	metre de corda rafia	0,65 €	2,60 €
8	fillo cable acer forrat	2,00 €	16,00 €
10	Tensor cable M5	0,90 €	9,00 €
15	Subjectables dobles	0,40 €	6,00 €
1	Anella soldada	0,60 €	0,60 €
3	Perfil metàl·lic estanteria 2 m	6,50 €	19,50 €
15	Tornillo, taca i arandela 8mm	0,18 €	2,70 €
			56,40 €

TELES (preu aproximat):

Exterior impermeable	1,5	6,99 €	15	104,85 €
Tejido sin tejer	1,5	1,35 €	15	20,25 €

FERRAMENTES NECESSARIES

(per a la jornada de treball)

Maquina de taladrar, allargador
Alicates, martell, clau anglesa, claus fixes.
Maquina de cosir, tisores, fil, agulla
2 o 3 escales altes

(Troncs)

PERSONES QUE HI TREBALLARAN

(durant la jornada de treball)

Almenys caldríen 4 persones

MANTENIMENT:

(Especificar el manteniment que requerirà la intervenció)

Si es tria la tela més econòmica, caldrà canviar-la quan es deteriore (cada any aproximadament)

Si es tria la tela preparada per a exterior, el manteniment serà pràcticament inexistent, sempre que la instal·lació es realitzi correctament i els cables no es solten.

AVALUACIÓ:

(Comentaris sobre la resposta de l'alumnat)

DESCRIPCIÓ:

(adjuntar si cal plànol o dibuix)

L'aula exterior estarà coberta per un entramat de cables i teles de colors penjades, com una espècie de sostre permeable i colorit que delimitaran l'espai. Els cables aniran des de el muret que delimita el col·legi, fins un arbre, formant una espècie de "ventall" multicolor.

Al terra es situaran troncs de fusta que funcionaran com a tamborets per seure, així mateix, el muret que delimita la riba, també pot servir per seure.



IMATGE



IMATGE POSTERIOR:



MATERIALS:

TELA NO DURABLE:

Opció amb teles econòmiques. Teixit no teixit (les teles que es posaren al Martinez Valls)

<http://www.nvevolutia.com/tejidos/tejido-napa/>



TELES BONA IMPERMEABLE:

Opció amb teles impermeables i durables

<https://www.telasactivas.es/telas-de-tapiceria/para-exterores/breaker-impermeable-lona.html>



PRESUPOST:

ESTRUCTURA DE CABLES (preu real):

QUANTITAT	CONCEPTE	PREU	IMPORT
4	metre de corda rafia	0,65 €	2,60 €
8	Rollo cable acer forrat	2,00 €	16,00 €
10	Tensor calbe M5	0,90 €	9,00 €
15	Subjectacables dobles	0,40 €	6,00 €
1	Anella soldada	0,60 €	0,60 €
3	Perfil metàlic estanteria 2 m	6,50 €	19,50 €
15	Tornillo, taco i arandela 8mm	0,18 €	2,70 €
			56,40 €

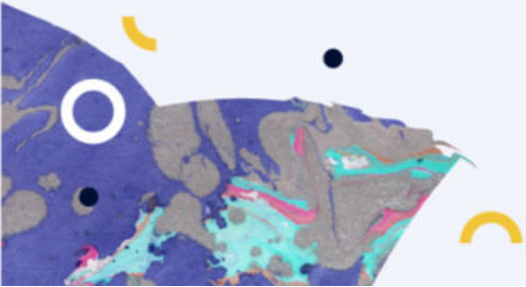
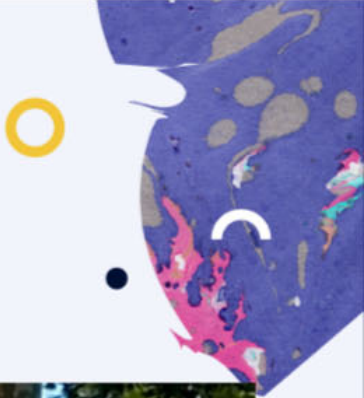
TELES (preu aproximat):

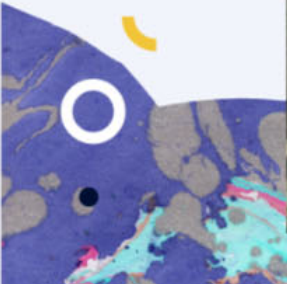
Exterior impermeable	1,5	6,99 €	15	104,85 €
Tejido sin tejer	1,5	1,35 €	15	20,25 €

FERRAMENTES NECESSARIES (per a la jornada de treball)	PERSONES QUE HI TREBALLARAN (durant la jornada de treball)
<p>Maquina de taladrar, allargador Alicates, martell, clau anglesa, claus fixes. Maquina de cosir, tisores, fil, agulla 2 o 3 escales altes</p> <p>(Troncs)</p>	<p>Almenys caldrien 4 persones</p>

MANTENIMENT: (Especificar el manteniment que requerirà la intervenció)
<p>Si es tria la tela més econòmica, caldrà canviar-la quan es deteriore (cada any aproximadament) Si es tria la tela preparada per a exterior, el manteniment serà pràcticament inexistent, sempre que la instal·lació es realitzi correctament i els cables no es solten.</p>







*"El **joc** és patrimoni privilegiat de la infància i un dels seus drets inalienables però a més, és una necessitat que **l'escola** no només ha de respectar, sinó que també ha d'afavorir a partir de variades situacions que possibiliten el seu desplegament"*

Ana Malajovich





05 FUTUR

CEIP La Solana - Ontinyent



Gràcies!

