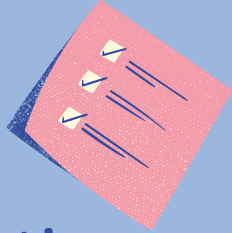


OFERTA DE FORMACIÓ ESPECÍFICA

Dirigida a:



Professionals de l'orientació educativa

CURS 2022 - 2023

FORMACIONS DE CARÀCTER GENERAL

[ABC de L'orientació educativa. 4a edició. Del 24/10/22 al 28/11/22](#)

[ABC de la inclusió educativa. 5a edició. Del 23/01/23 al 12/03/23](#)

ORIENTACIÓ ACADÈMICA I PROFESSIONAL

[ABC de la formació professional per a orientar. Del 29/09/22 al 20/10/22](#)

[Orientació acadèmica i professional des d'una perspectiva pràctica. 2a edició. Del 30/01/23 al 27/02/23](#)

[Coneixent la FP integrada: recursos per a l'orientació i la tutoria. 4a edició. Del 21/03/23 al 16/05/23](#)

AVALUACIÓ SOCIOPSICOPEDAGÒGICA

[Avaluació sociopsicopedagògica: Instruments, Interpretació i identificació de les necessitats per a l'orientació educativa. 2ª edició. Del 02/11/22 al 07/12/22](#)

[Avaluació sociopsicopedagògica i planificació de suports basats en la interacció alumnat- ambient. Del 12/09/22 al 30/10/22 \(4a edició\) i del 09/01/23 al 26/02/23 \(5a edició\).](#)

[El PAP com a tasca col.laborativa de l'equip educatiu. 2a Edició. Del 24/10/22 al 21/11/22](#)

ALTES CAPACITATS

[Gestió emocional i alumnat d'altres capacitats. Del 24/01/23 al 16/02/23](#)

[Protocol d'identificació de les altes capacitats. Presa de decisions davant realitats complexes. Del 02/03/23 al 30/03/23](#)

PEDAGOGIA HOSPITALÀRIA

[L'atenció domiciliaria en batxillerat. 2a Edició. Del 24/01/23 al 16/02/23](#)

TRANSICIÓ I ACOLLIDA

[Els processos de transició i acollida: eines per a l'orientació educativa des d'una perspectiva inclusiva. 2ª Edició. Del 30/01/23 al 10/03/23](#)

Aquestes accions formatives, adreçades als professionals de l'orientació educativa, són ofertades pel CEFIRE Específic d'Educació Inclusiva.

Cal tenir en compte que tota la formació de l'àmbit d'inclusiva contribueix a afavorir l'assessorament a l'equip docent. Pots consultar la informació completa a la web <https://ceice.gva.es/es/web/formacion-profesorado/cefire>