

*Cap a un sistema integral de formació professional*

# Parlem de la Formació de Persones Adultes (FPA)

*Una mirada que canviarà la teua perspectiva de l'educació*



GENERALITAT  
VALENCIANA

Conselleria d'Educació,  
Cultura i Esport

TOTS  
A UNA  
veu



@CEFIREambitFPA

# En aquest temps volem,

- Donar a conèixer l'FPA, la seua organització i programes formatius
- Informar sobre la diversitat de l'alumnat, les seues necessitats de formació i orientació en FPA

# Què porta un adult a estudiar?

## **NECESSITATS**

- **Qualificar-se acadèmicament i professionalment**
- **Superar metes i objectius**
- Incorporar **canvis positius**, elevar la seua **autoestima**
- Integrar aprenentatges dels quals s'han sentit exclosos i marginats
- Satisfer les ànsies de saber, la curiositat i la consideració de sentir-se **útils, actius i integrats socialment**

# Què porta un adult a estudiar?

## **INTERESSOS**

- **Titulacions**
- Inserir-se en el **mercat laboral**
- Integració social
- Recórrer **camins enriquidors**
- Dominar recursos de tipus comunicatiu, relacional, cultural, etc.

# Què porta un adult a estudiar?

## **EXPECTATIVES**

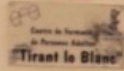
Sentir-se **independents i qualificats**, mitjançant l'accés, l'adquisició i l'apropiació d'instruments, tècniques, coneixements, recursos i titulacions que afavoreixen la seua **inserció i inclusió social, cultural i laboral**

# AQUUMAT

- Major d'edat\*
- Diversitat
- Característiques, necessitats i interessos
- Ritme d'aprenentatge



**A què em puc apuntar en un centre d'FPA?**



**CP d'FPA Tirant lo Blanc**

**L'Alcora**

# Programes formatius de la Llei 1/95

## PROGRAMA A

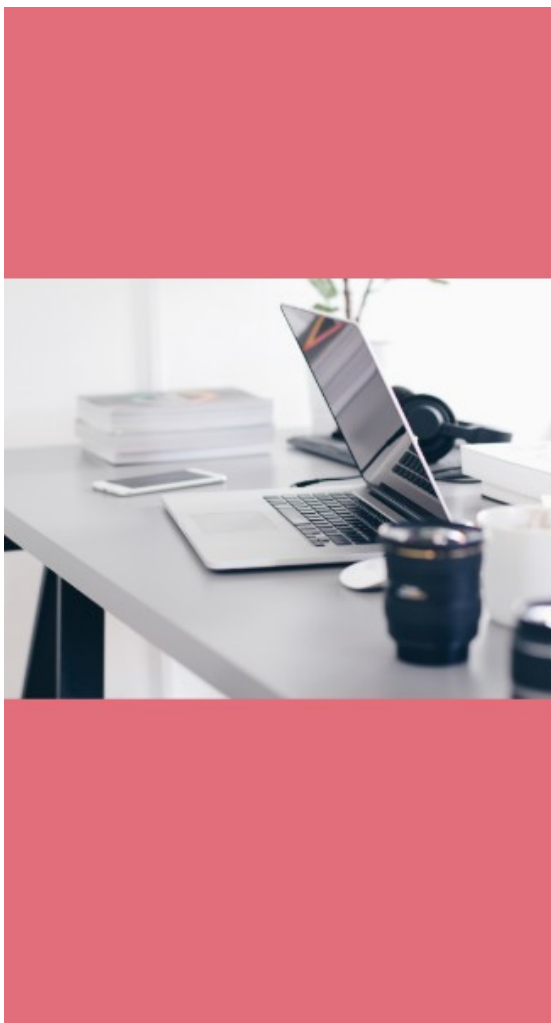
- Programes d'**alfabetització** i d'iniciació a la formació bàsica.
- Programes per a adquirir i actualitzar la **formació bàsica** de les persones adultes fins a l'obtenció del **títol de Graduat en Educació Secundària**.

CICLE 1	CICLE 2	
Alfabetització	Nivell 1 GES 1	Nivell 2 GES 2
Neoelectors		
Formació de Base		



Titulació

**GES = ESO**



## CICLE I MÒDULS

### ■ COMUNICACIÓ

- Valencià
- Castellà

### ■ CIENTIFICOTECNOLÒGIC

- Processos i Instruments Matemàtics
- Naturalesa, Ecologia i Salut

### ■ CIÈNCIES SOCIALS

- El Món del Treball
- Societats, Territoris i Processos Historicoculturals



# MÒDULS OPTATIUS

L'ordre de 9 de maig de 1995 per  
la qual es regulen les matèries  
optatives en l'ESO

## CICLE II MÒDULS

### COMUNICACIÓ

- Valencià
- Castellà
- Llengües Estrangeres



### CIENTIFICOTECNOLÒGIC

- Processos i Instruments Matemàtics
- Naturalesa, Ecologia i Salut
- Ciències i Tecnologia



### CIÈNCIES SOCIALS

- El Món del Treball
- Societats, Territoris i Processos Historicoculturals

<i>Camps de coneixement de referència</i>	<i>Matèries opcionals del currículum d'ESO Decret 51/2018, de 27 d'abril</i>
COMUNICACIÓ	Arts Escèniques i Dansa Educació Plàstica, Visual i Audiovisual Música Competència Comunicativa Oral: Primera Llengua Estrangera Segona Llengua Estrangera
CIÈNTIFICOTECNOLÒGIC	Ciències Aplicades a l'Activitat Professional Cultura Científica Tecnologies de la Informació i la Comunicació
CIÈNCIES SOCIALS	Cultura Clàssica Filosofia Iniciació a l'Activitat Emprenedora i Empresarial
Per a tots tres àmbits: amb concreció curricular i programació didàctica a elaborar per cada centre	Taller d'Aprofundiment Taller de Reforç Projecte Interdisciplinari

mòduls optatius

## ANNEX XI

### PERÍODES LECTIUS SETMANALS MÍNIMS PER AL DESPLEGAMENT CURRICULAR DE LA FORMACIÓ BÀSICA DE LES PERSONES ADULTES

(Annex I del Decret 220/1999, de 23 de novembre, del Govern Valencià)

CAMPS	MÒDULS	CICLE I (1)	CICLE II	
			1r NIVELL	2n NIVELL
Comunicació	Valencià	2	2	2
	Castellà	2	2	2
	Llengua estrangera	---	1	1
Científicotecnològic	Processos i Instruments Matemàtics	2	2	2
	Natura, Ecologia i Salut	2	1	1
	Ciències i Tecnologia	---	1	1
Ciències Socials	El Món del Treball	1	1	2
	Societat, Territori i Processos Historicoculturals	1	1	2
OPTATIVES	1	---	1	---
	2	---	1	---
	3	---	---	1
TOTAL CICLE		10	13	14

Setmanalment es dedicarà **una hora** a activitats d'**orientació i tutoria**



## On situem l'alumnat??

06



■ Prova inicial

■ Convalidacions

■ Claustre

## Valoració Inicial Individual (VIA)



Coneixements,  
experiències, habilitats i  
tindrem en compte els  
seus estudis anteriors.

Hem de tenir en compte  
els estudis i que  
acrediten documentació,  
per a les convalidacions.

*Entrevista, prova de nivell*

# Convalidacions

<i>Sistema LGE</i>	<i>Sistemes LOGSE i LOE</i>	<i>Sistema de la formació bàsica de les persones adultes</i>
8é d'EGB i títol de Graduat Escolar o certificat d'escolaritat	2n d'ESO	Cicle I
1r de BUP o 1r curs d'FP de primer grau	3r d'ESO	Primer nivell del cicle II
2n de BUP o 2n curs d'FP de primer grau o títol de Tècnic Auxiliar	4t d'ESO	Segon nivell del cicle II





# Convalidacions

- 2n ESO no superat → Formació de Base  
2n ESO superat → GES 1  
3r ESO superat o màx dos suspeses → GES 2
- 4t ESO cursat,  
assignatures aprovades → mòduls convalidats a GES 2  
mateixa denominació
- Mòduls aprovats/convalidats, no es tornaran a cursar (ritme personalitzat)



- Proves LLIURES majors de 18 anys puguen obtindre el títol de GES dues convocatòries, 8 mòduls en un dia  
mòduls aprovats en lliures ↔ mòduls convalidats en GES 2  
1 mòdul aprovat → GES 1  
3 mòduls aprovats → GES 2  
es pot, lliure i presencial
- Promoció GES 1 a GES 2: dos pendents de GES 1  
valoració inicial  
lliures gener
- Matriculació:  
Cicle 1, finals abril  
Cicle 2, finals gener



<i>Àrees i matèries superades de 4t d'ESO</i> <i>*En el cas de dues denominacions, convalidable per qualsevol de les dues</i>	<i>Mòduls superats de la prova lliure per a l'obtenció del títol de Graduat en Educació Secundària</i>	<i>Mòduls del 2n nivell del cicle II de la formació bàsica de les persones adultes</i>
Valencià: llengua i literatura	Valencià	Valencià
Castellà: llengua i literatura	Castellà	Castellà
Llengua castellana i literatura		
Llengua estrangera	Llengua estrangera	Llengua estrangera
Primera llengua estrangera		
Matemàtiques A o B	Processos i Instruments Matemàtics	Processos i Instruments Matemàtics
Matemàtiques orientades als ensenyaments acadèmics o als ensenyaments aplicats		
Biologia i Geologia	Natura, Ecologia i Salut	Natura, Ecologia i Salut
Física i Química	Ciències i Tecnologia	Ciències i Tecnologia
Tecnologia		
Ciències socials: Geografia i Història	Societats, Territori i Processos	Societats, Territori i Processos
Geografia i Història	Historicoculturals	Historicoculturals
Matèries optatives		*Mòduls optatius: 2 en el primer nivell i 1 en el segon nivell del cicle II

# Convalidacions: 4t ESO-Lliures-GES 2

I... el Món del Teball?  
Proves lliures, no hi ha optativa



# Convalidacions: FPB

<i>Unitats formatives dels mòduls professionals superades del 2n curs de l'FP Bàsica</i>	<i>Mòduls del 2n nivell del cicle II de la formació bàsica de les persones adultes</i>
Castellà-Valencià II	Valencià
	Castellà
Llengua estrangera: Anglès II	Llengua estrangera
Ciències aplicades I i II	Processos i Instruments Matemàtics
	Natura, Ecologia i Salut
	Ciències i Tecnologia
Ciències Socials I i II	Societats, Territori i Processos Historicoculturals
Formació i Orientació Laboral II	El Món del Treball



# Convalidacions: PQPI i PDC

<i>Àmbits i mòduls superats del 2n nivell de PQPI</i>	<i>Àmbits i matèries superats del 2n curs de PDC amb anterioritat al curs 2008-2009</i>	<i>Àmbits i matèries superats del 2n curs de PDC amb posterioritat al curs 2008-2009</i>	<i>Mòduls del 2n nivell del cicle II de la formació bàsica de les persones adultes</i>
Àmbit de comunicació: mòduls associats	Àmbit lingüístic i social	Àmbit lingüístic i social	Valencià
	Llengua estrangera	Llengua estrangera	Castellà
Àmbit científicomatemàtic: mòduls associats	Àmbit científic	Àmbit científic	Processos i Instruments Matemàtics
		Àmbit científic i àmbit pràctic o matèria de Tecnologia	Natura, Ecologia i Salut
Àmbit social: mòduls associats	Àmbit lingüístic i social	Àmbit lingüístic i social	Societats, Territori i Processos Historicoculturals
	—	—	El Món del Treball

# Programes formatius de la Llei 1/95

## — PROGRAMA B

- Cursos de preparació per a la **prova** perquè les persones majors de 18 i de 20 anys puguin obtenir directament el **títol de Graduat en Educació Secundària i el títol de Batxiller**, respectivament.
- Cursos de preparació per a la **prova d'accés a cicles formatius de grau mitjà i de grau superior** de la Formació Professional Específica i cursos per a la prova per a l'obtenció directa del títol de Tècnic.

# Programes formatius de la Llei 1/95

## PROGRAMA C

- Cursos per a promoure el **coneixement de la realitat valenciana** en tots els seus aspectes i, de manera específica, en tot el que es relaciona amb la llengua i la cultura.
- Cursos de **preparació** per a l'obtenció de certificats oficials de coneixement i ús del valencià de la **Junta Qualificadora de Coneixements de Valencià**.

## PROGRAMA D

- Cursos de preparació de l'**ingrés a la universitat** de les persones **majors de 25 i 45 anys** per mitjà de la superació d'una prova específica.

# Programes formatius de la Llei 1/95

## **PROGRAMA E**

- **Cursos per a immigrants** orientats al coneixement de les **llengües oficials** de la Comunitat Valenciana.
- **Cursos de llengua i cultura per a l'obtenció de la nacionalitat espanyola.**
- **Cursos** que promouen el desenvolupament de la **igualtat d'oportunitats**, la superació de qualsevol classe de discriminacions, la participació sociocultural i laboral, entre d'altres els cursos que tenen com a finalitat la formació en **competència comunicativa en llengües estrangeres** i en **competències digitals**.
- **Cursos** que promouen la **formació mediambiental**.

## **PROGRAMA G**

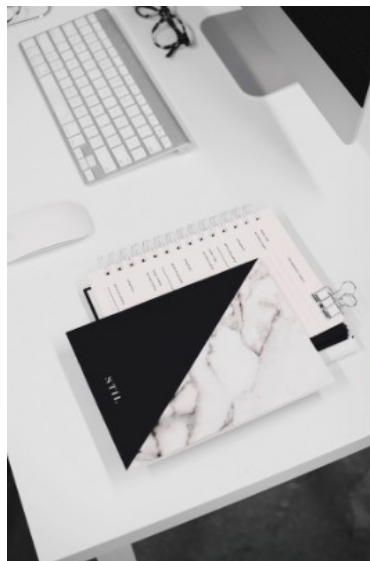
- **Cursos** per a la preparació de les competències clau de nivell 2 de certificat de professionalitat del SERVEF.

## **PROGRAMA J**

- **Cursos** que orienten i preparen per a viure el **temps d'oci d'una forma creativa**.



# PROGRAMA G



## **Proves d'avaluació de les competències claus**

Per a cursar la formació  
corresponent a certificats de  
professionalitat de nivell 2



## **PROVES DE COMPETÈNCIES CLAU**

---

- Comunicació valencià (nivell 2)
- Comunicació llengua castellana (nivell 2)
- Comunicació llengua estrangera: anglès (nivell 2)
  - Matemàtiques (nivell 2)

## Podeu fer la prova si **NO** teniu els següents requisits:

- 1 Estar en possessió del títol de **Graduat en Educació Secundària**
- 2 Estar en possessió d'un **certificat de professionalitat de nivell 2**
- 3 Complir el requisit d'**accés als cicles formatius de grau mitjà**, o haver superat les proves d'accés corresponents
- 4 Haver superat la prova d'**accés a la universitat** per a majors de **25 anys** o **45 anys**

## Reserva de places als centres del **SERVEF/LABORA** de Formació



Es reserva el 20% de les places de l'alumnat corresponent als cursos de certificats de professionalitat de nivell 2 de qualificació.

El llistat definitiu de resultats obtinguts de les proves indicarà quines persones corresponen al 20% mencionat.

4.3.7. Programa j): cursos i tallers que orienten i preparen per a viure el temps d'esbarjo d'una forma creativa

Els centres de formació de persones adultes sostinguts amb fons públics, d'acord amb els recursos propis i les seues disponibilitats organitzatives, poden eixamplar l'oferta formativa anual amb una gamma ben ampla de cursos i tallers que tenen com a finalitat propiciar que les persones adultes participants puguem viure el seu lleure de forma creativa i millorar alhora les habilitats i destreses personals, socioculturals, cíviques i ludicoesportives a través d'activitats educatives de caire divers, a incloure dins les famílies formatives següents:

- 1) Activitats físiques i esportives.
- 2) Aplicacions i eines informàtiques.
- 3) Artesania i manualitats.
- 4) Ball i dansa.
- 5) Ciutadania i valors cívics i ètics.
- 6) Comunicació digital: blogs, webs, xarxes socials, etc.
- 7) Creació i expressió literària.
- 8) Cuina i gastronomia.
- 9) Cultura, patrimoni i memòria històrica.
- 10) Cultura científica i tecnològica.
- 11) Cultura popular i festiva.
- 12) Emprenedoria i drets i deures laborals.
- 13) Entorn natural i ecologia.
- 14) Expressió artística i plàstica.
- 15) Coeducació: educació emocional i afectivosexual.
- 16) Inclusió social i ciutadana.
- 17) Intercanvi comunicatiu en llengües estrangeres.
- 18) Lleure actiu i participatiu.
- 19) Món de l'audiovisual: cinema, ràdio i fotografia.
- 20) Música.
- 21) Participació ciutadana: associacionisme i ONG.
- 22) Pensament i coneixement personal i sociocultural.
- 23) Periodisme.
- 24) Salut, benestar i envelliment actiu.
- 25) Teatre.



Programa J



NORMATIVA





## **Llei 1/95 de 20 de gener de la Generalitat Valenciana, de Formació de les Persones Adultes**

- Educació permanent
- Eliminar els desequilibris i les desigualtats socials.
- Nous projectes de participació i dinamització
- Colaboració entre institucions públiques i entitats socials.



## L'article 5 de la Llei 1/1995, de 20 de gener



L'obtenció de titulacions que possibiliten l'accés al món del treball i als diferents nivells educatius s'ha de realitzar per mitjà de modalitats, organitzacions i metodologies adaptades a les característiques de l'aprenentatge de les persones adultes.

---

**Decret 220/1999, de 23 de novembre,** pel qual s'establix el **currículum** del programes d'afabetització i iniciació a la formació bàsica i dels programes per a adquirir i actualitzar la Formació Bàsica de les Persones Adultes fins a la obtenció del títol de Graduat en Educació Secundària

---

---

**Ordre de 14 de juny de 2000**, regula la implantació dels programes formatius dirigits a la formació de persones adultes. En el seu apartat seté, concreta aspectes com els òrgans de govern, els òrgans de coordinació docent, el règim econòmic, l'avaluació dels centres i la participació de les persones adultes.

---

**Decret 104/2018**, de 27 de juliol, es desenvolupen els **principis** d'equitat i d'**inclusió** en el sistema educatiu valencià

Article 28. Alumnat amb **necessitats específiques** de suport educatiu en els ensenyaments de formació de **persones adultes**.

**Ordre 20/2019**, de 30 d'abril, es **regula** l'organització de la **resposta educativa per a la inclusió** de l'alumnat en els centres docents sostinguts amb fons públics del sistema educatiu valencià

Article 24. **Itineraris formatius personalitzats** en la Formació de Persones Adultes.



- Contribuir a desenvolupar el màxim nivell d'**autonomia personal**
- Traspàs d'informació, **expedient acadèmic** i el **consell orientador**



No arriba al CFPA, necessitat transició, problema: IES desconeix inscripció en CFPA  
CFPA, detecció + cóm abordar-ho  temps

- Professorat, **valoració individual inicial**



adscripció, orientació itinerari formatiu  
detectar necessitats específiques de suport



- **Sense dept. d' Orientació** → designar servei especialitzat d'orientació de zona
- Professorat + servei especialitzat d'orientació → **orientar** l'itinerari formatiu  
Tutoria, disseny d'un itinerari formatiu personalitzat
- **Amb necessitats específiques de suport educatiu**
  - no obtenen títol GES, **certificació**
  - obtenen títol GES, **titulen en igualtat de condicions**

**Resolució de 9 juliol 2019**, instruccions  
d'ordenació acadèmica i d'organització  
de l'activitat docent als centres de  
formació de persones adultes per al curs  
acadèmic 2019-2020  
(orientació)

# Inclusió educativa



03

## **Pla d'igualtat i convivència.**

- Promoció de la convivència, la prevenció dels conflictes i la seua gestió.

## **Pla d'atenció a la diversitat.**

Organització, adaptacions, suport, orientació...

## **Pla d'acollida.**

Nouvinguts, risc d'exclusió social







## 3.3.2. DEPARTAMENT D'ORIENTACIÓ

- Constituir segons possibilitats organitzatives i recursos
- No prevista assignació de professorat de l'especialitat d'orientació educativa
- Responsabilitat cap d'estudis, qui pot delegar en altre professor/a

### INTEGRAT PER:

- Cap d'estudis o professorat en qui delegue.
- Professorat del mòdul El Món del Treball del cicle 2.
- Professorat tutor dels diferents grups d'aprenentatge



## 3.3.2. DEPARTAMENT D'ORIENTACIÓ



### FUNCIONS:

- ROF dels IES adequant-les a les característiques dels centres FPA



### COMPTAR AMB EL SUPORT DE:

- SPE
- Unitats psicopedagògiques de què disposen les corporacions locals.

## 2.6.4. **SEGUIMENT** DE L'APRENTATGE I PROMOCIÓ EN LA FORMACIÓ BÀSICA DE LES PERSONES ADULTES

- Estructura modular dels àmbits  flexibilitza aprenentatge/ritme
- Superació independent de mòduls  acreditació: nivells i qualificació
- Mòduls amb la mateixa denominació, progressius
- Adaptacions curriculars allunyades significativament dels continguts i criteris d'avaluació

## 2.6.4. SEGUIMENT DE L'APRENTATGE I PROMOCIÓ EN LA FORMACIÓ BÀSICA DE LES PERSONES ADULTES

- Informar regularment sobre el seu procés formatiu  
 afavorir la seua participació
- Decisió promoció
- Romandre en mateix curs/ aconsellar estudis, activitats socioprofessionals més idonis
- Final cada nivel, en acta i expedient  estimació de l'avanç



# NECESSITATS I REPTES

- Protocols específics a seguir per a persones adultes
- Possibilitat de comptar, realment i amb accessibilitat, amb especialistes psicopedagògics
- Unificació curricular i organitzativa de l'FPA a nivell estatal, tenint en compte les llengües pròpies de cada territori.



Creació **COMISSIÓ MIXTA**, un començament

NO LIES  
BRACED

 @CEFIREambitFPA

