



# Aprenentatge - Servei

EN UNA MESTRA D'AUDICIÓ I LLENGUATGE

ROSANA LUNA FERRIZ

# Què és l'aprenentatge - Servei?

L'aprenentatge servei és una proposta educativa que combina processos d'aprenentatge i de servei a la comunitat en un sol projecte ben articulats en el qual els participants es formen tot treballant sobre necessitats reals de l'entorn amb l'objectiu de millorar-lo.



# Quins passos seguirem?

1. Es realitza un estudi dels diferents col·lectius socials del poble de Biar (Entrevistes orals).

2. Després es fa una selecció del col·lectiu en funció de diversos aspectes com: edats, horaris i espais disponibles, número de persones que poden participar, activitats previstes...

3. Finalment es planifiquen reunions prèvies amb el col·lectiu per tal d'explicar el tipus d'activitat, la programació de les sessions, la finalitat, les persones disponibles i altres aspectes com l'espai a utilitzar en cadascuna de les sessions.

# Com organitzem l'activitat?

Visitem mensualment l'Associació de Pènsionistes i Jubilats de la localitat de Biar al Centre Social.

L'alumnat és de primer curs d'Educació Primària.

Els grups d'alumnes s'organitzen de forma heterogènia abans de la visita.

Els alumnes expliquen prèviament les activitats que van a fer als iaïos.

Aquests es repartixen entre els grups de l'alumnat, que van rodant per les diverses activitats cada 15 minuts. (x3)



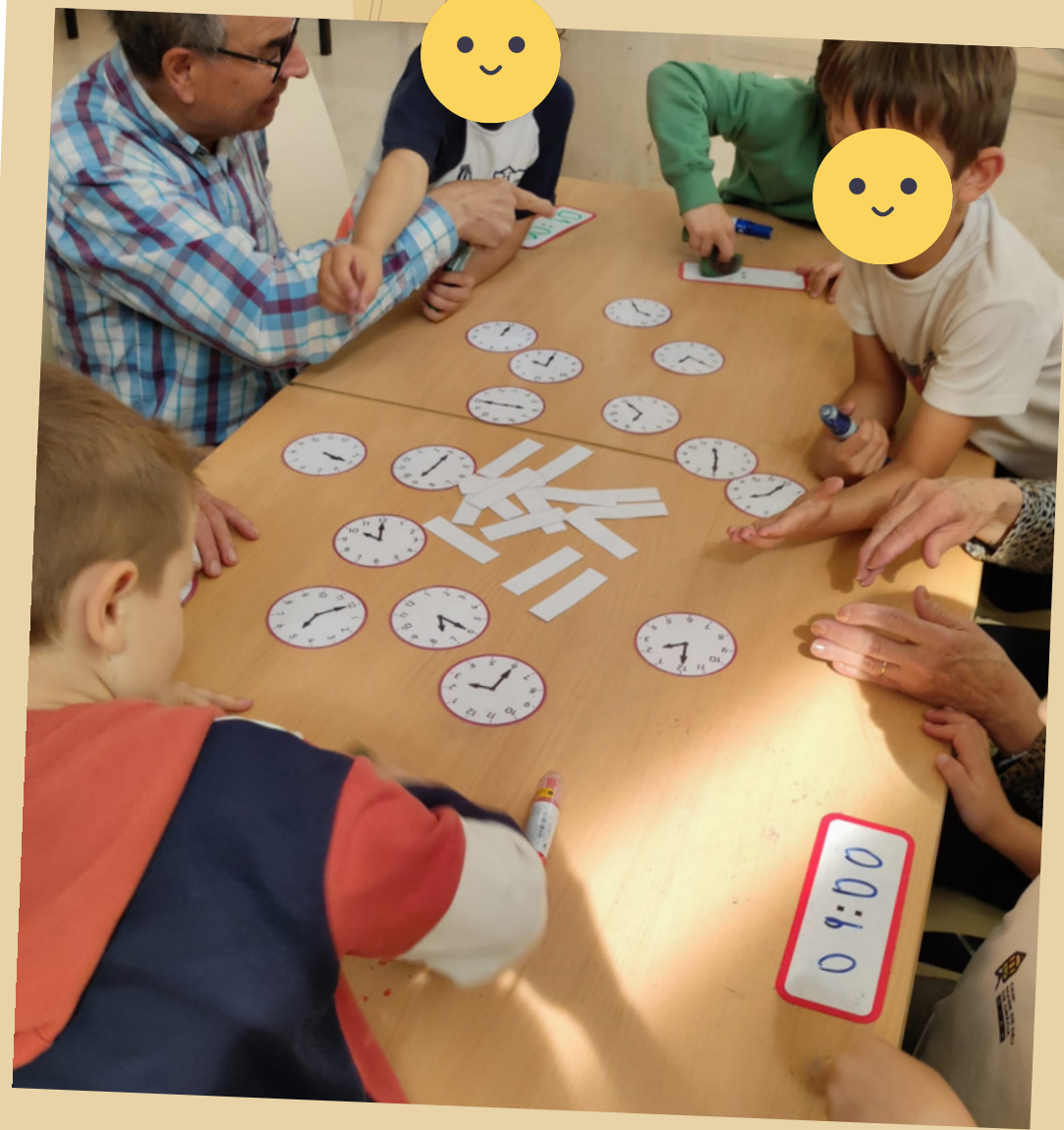
# Com planifiquem les activitats?

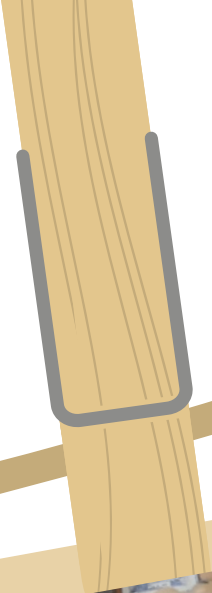
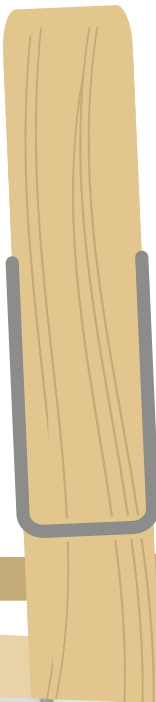
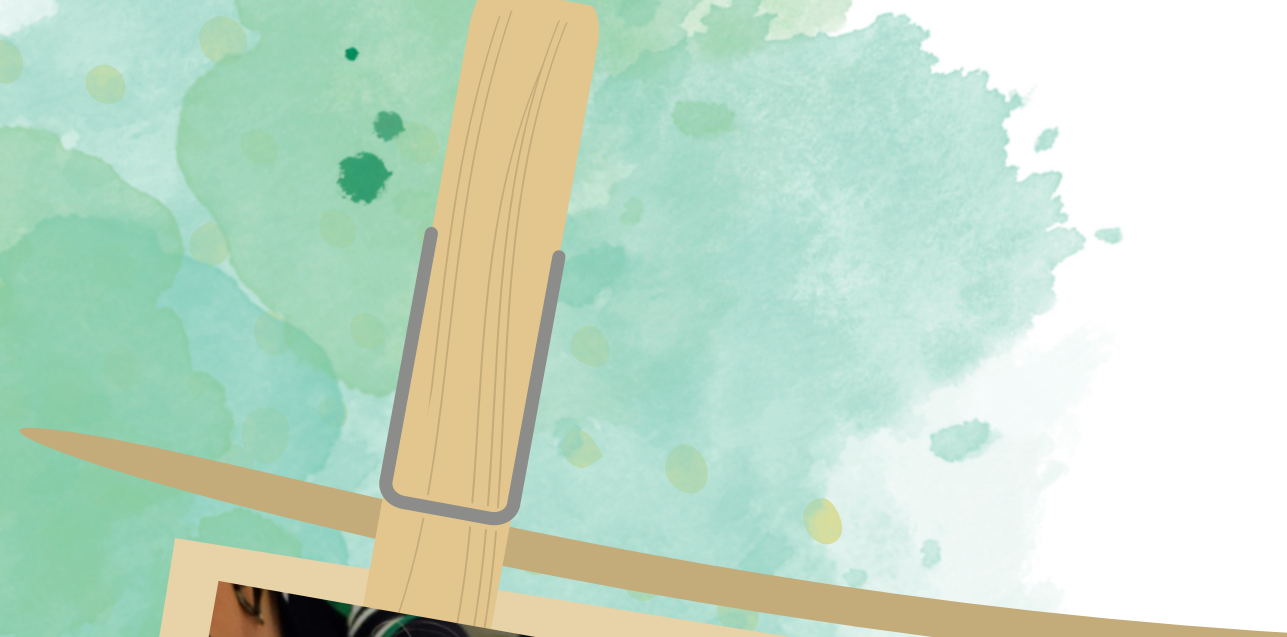
Per planificar les activitats a realitzar he tingut en compte:

1. La relació de les competències que està treballant la tutora o tutor amb el grup - classe.
2. Activitats de consciència fonològica, síl·làbica i/o lèxica prèviament treballades a les sessions de PELLO.
3. Material que siga manipulatiu i basat en el interesos dels alumnes.
4. La tutora acompanya i col·labora en el desenvolupament de les activitats.



# Comencem?









# Com avaluem?

Per realitzar una avaluació de l'alumnat tenim en compte:

1. La interacció entre l'alumnat i els iaïos.
2. L'ajuda entre els companys i companyes.
3. La convivència entre els i les participants.
4. La qualitat en els intercanvis comunicatius.
5. El respecte amb els torns d'intervenció i paraula.
6. El grau d'assoliment dels criteris d'avaluació a partir dels sabers bàsics que es mobilitzen.





*Moltes gràcies!*

ROSANA LUNA FERRIZ