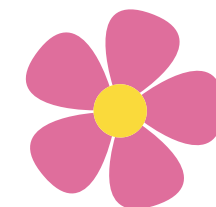
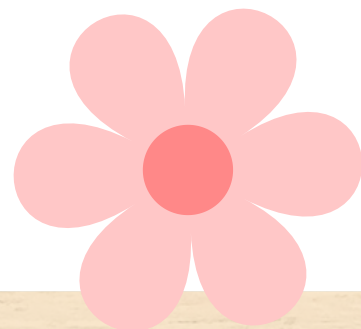


# ELS CENTRES D'EDUCACIÓ ESPECIAL COM A CENTRES DE REFERÈNCIA I DE RECURSOS DE L'ENTORN

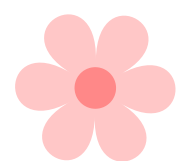
CPEE MIGUEL DE CERVANTES



# ÍNDEX



QUINA ZONA ATENEM?



PROCEDIMENT D'INTERVENCIÓ



MAPA DE RECURSOS



TREBALL EN XARXA





## ZONA D'INFLUÈNCIA



| COMARCA           | LOCALITATS   |
|-------------------|--|
| Alt Vinalopó      | Salinas, Sax Villena   |
| El Vinalopó Mitjà | Alqueña, Asp, Elda, Fondó de les Neus, La Canalosa, Hondón de los Frailes, La Romana, Monforte del Cid, Monòver, Novelda, Petrer, El Pinós |



# PROCEDIMIENT D'INTERVENCIÓ



SITUACIÓ QUE IMPLIQUE LA RESPOSTA EDUCATIVA A L'ALUMNAT AMB NESE

SITUACIÓ QUE PER LA SEUA COMPLEXITAT REQUEREIX UNA INTERVENCIÓ DE CARÀTER MÉS ESPECIALITZAT

EOE o DOEP traten de donar solució amb els mitjans disponibles: personals, materials i organitzatius

Proposta a la AOZ



El professorat d'orientació de l'EOE o DOEP realitza sol·licitud a través formulari activació UEO



UEO decideix si activa el CEE-R



Arriba sol·licitud al CEE



Resolución de 2 de agosto de 2021, organización y procedimiento de intervención de las UEO y se concreta el procedimiento de activación de educación especial como centros de recursos



# COM ACTUEM QUAN ENS ARRIBA LA SOL·LICITUD AL CEE?



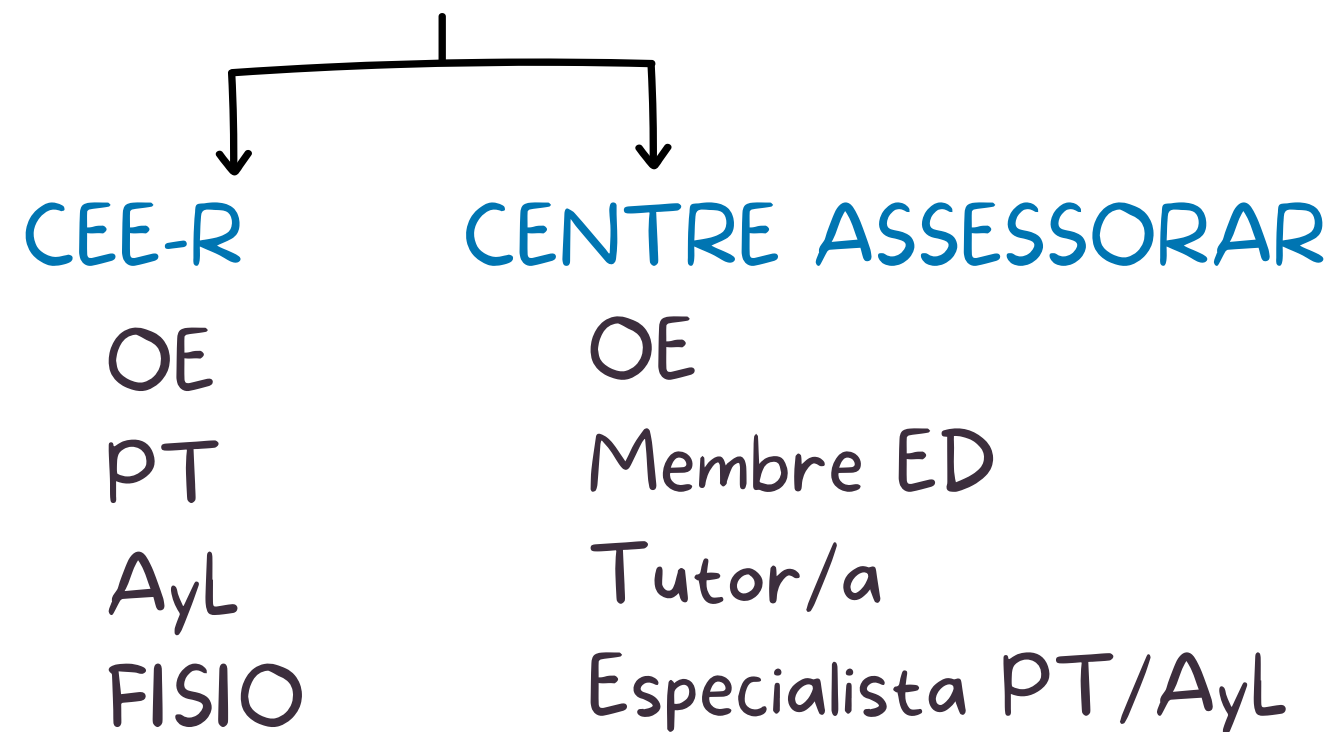
Ens posem en contacte amb el centre que sol·lita assessorament, valorem mesures proposades i determinem l'equip d'intervenció



# PROTOCOL D'INTERVENCIÓ



EQUIP QUE INTERVÉ



1

VISITA AULA

2

REUNIÓ EQUIP  
D'INTERVENCIÓ

3

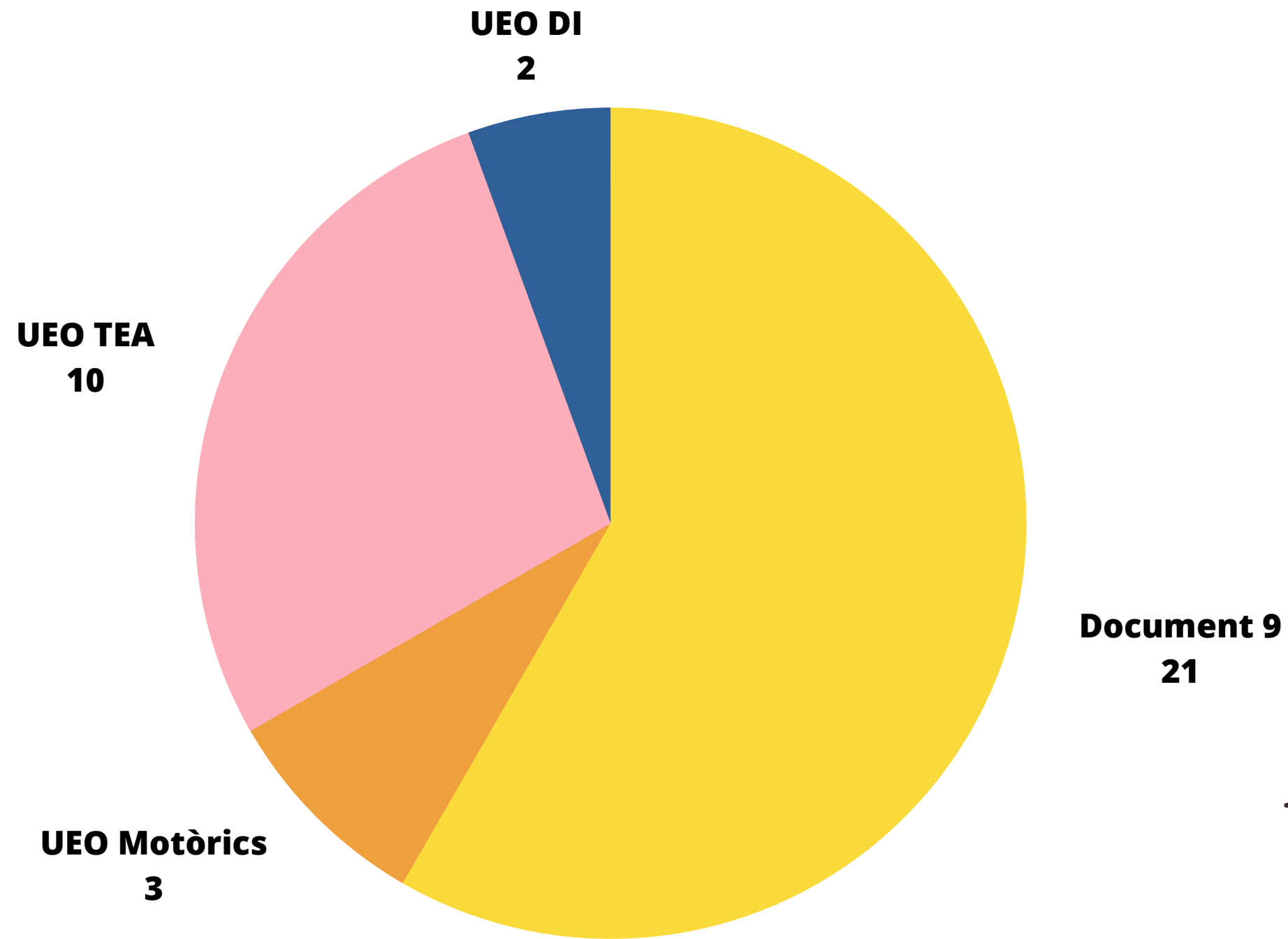
ENVIEM ACTA AMB  
ACORDS SIGNATS

4

SEGUIMENT I  
TANCAMENT DEL CAS



## CASOS QUE HEM ASSESSORAT



TOTAL: 36 CASOS  
UEO: 15 CASOS  
DOC.9: 21 CASOS



# MAPA DE RECURSOS

:Padlet

Virginia Verdu Albert • 1m

## Recursos diversidad funcional

### CENTROS DE DÍA



#### Servicio centro de día GVA

##### CENTRE DE DIA PER A PERSONES EN SITUACIÓ DE DEPENDÈNCIA i la seua prestació vinculada



##### ¿Què es un centre de dia?

Són llocs on ofereixen de dilluns a divendres un programa d'atenció diurna especialitzat per a la realització de les activitats bàsiques de la vida diària.

##### Tipsus de centre:

- a) Centre de dia per a persones majors
- b) Centre de dia per a persones amb diversitat funcional

##### ¿Què es fa en aquests centres?

- atenció personal: acompanyament, higiene
- atenció social: animació sociocultural
- atenció a la salut: teràpies ocupacionals, rehabilitació, atenció mèdica, d'infermeria i psicologia
- restauració
- exercici per a mantindre la ment activa

### CENTROS OCUPACIONALES



#### Centro ocupacional para personas con diversidad funcional

inclusio.gva.es

Centre Ocupacional per a persones amb discapacitat - Diversidad Funcional - Generalitat Valenciana

<https://inclusio.gva.es/es/web/diversidadfuncional/centro->

### RECONOCIMIENTO INICIAL DE LA DEPENDENCIA



#### Reconocimiento inicial de la dependencia

##### RECONeixIMENT SITUACIÓ DE DEPENDÈNCIA procediment de sol·licitud

##### 1 informació prèvia

sol·licita cita prèvia al servei d'Atenció Primària de Serveis Socials del seu Ajuntament. L'informar i assessorarà sobre el catàleg de serveis que estan al seu abast



##### 2 sol·licitud

presenta la sol·licitud al seu Ajuntament, registren la seua entrada i revisaran i gravaran el seu expedient



##### 3 valoració

la Conselleria d'Igualtat i Polítiques Inclusives verificarà que la seua sol·licitud és correcta i efectuarà la valoració



##### 4 informe social de l'entorn



### RECONOCIMIENTO DEL GRADO DE DISCAPACIDAD O RENOVACIÓN



#### RECONOCIMIENTO DEL GRADO DE DISCAPACIDAD/ RENOVACIÓN

inclusio.gva.es

Reconeixement del grau de discapacitat - Diversidad Funcional - Generalitat Valenciana

<https://inclusio.gva.es/es/web/diversidadfuncional/reconocimiento->

### PATI



#### Persona Profesional de Asistencia Terapéutica Infantil (PATI)

inclusio.gva.es

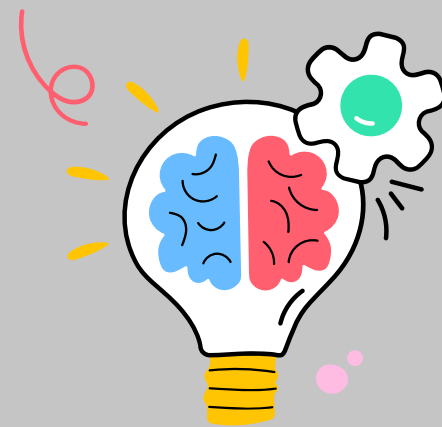
Asistente personal - Generalitat Valenciana

<https://inclusio.gva.es/es/web/dependencia/asistente-personal>



# TREBALL EN XARXA

AOZ SINGULAR



TREBALLADORA  
SOCIAL UEO

UEO ALACANT



# TREBALL EN XARXA

## AOZ SINGULAR

HEMOS PEDIDO ASESORAMIENTO AL CENTRO DE RECURSOS...



### HOJA DE RESPUESTA RÁPIDA - TEA

#### Medidas nivel I

1. Sensibilización al claustro: ¿qué es el TEA? ¿cómo funciona la mente de una persona con TEA?
2. Formación docente: CEFIRE, fundació Mira'm, Alfasaac o doble equipo.
3. Señalización universal del centro educativo: método PEANA.
4. Organización de los apoyos del centro:
  - Establecer la codocencia como metodología de centro.
  - Dotar a los equipos docentes de los espacios y los tiempos para la coordinación.

#### Medidas nivel II

1. Adecuación personalizada de las programaciones didácticas:
  - Integrar el DUA y en el diseño inicial.
  - Actividades multinivel.
  - Evaluación por competencias.
2. Metodologías de aprendizaje activo: aprendizaje cooperativo.
3. Estructuración del aula y accesibilidad cognitiva: rincones TEACCH, rincón de la calma...
4. Identificar barreras y construir sobre las fortalezas.

#### Medidas nivel III

1. Fortalecer el vínculo y la relación con las familias.
  - Es importante contactar con la familia para transmitir aquello que el alumno o alumna hace bien y no solo lo que hace mal.
2. Conoce a tu alumno o alumna: ¿cuáles son sus intereses? ¿con quién se relaciona? ¿cómo se comunica?
3. Abandonar la perspectiva del déficit y de la necesidad.
4. Si algo no funciona, vamos a cambiarlo. Entre el equipo docente llevar a cabo un análisis de los recursos disponibles.

#### Referencias:

- TEA. Una guía para la comunidad educativa.
- Carr, E.G.(1998). El apoyo conductual positivo: filosofía, métodos y resultados. *Siglo Cero*, 29(5), 5-9.
- Imagen: flaticon.com

#### Medidas nivel IV

1. Cuando el conjunto de medidas de nivel I, II y III no son suficientes, se debe valorar implementar medidas de nivel IV.
2. Estas medidas son sumatorias, se debe seguir aplicando las medidas de nivel superior. Además, su aplicación aumentará el éxito de la intervención.
3. El perfil sensorial: si habéis llegado a este punto, sabéis que es característico, en personas con TEA, hipersensibilidad o hiposensibilidad.
4. Comunicación: se debe valorar cuál es el SAAC más adecuado para el alumno o alumna.
  - También se debe tener en cuenta el grado de abstracción para determinar el material del SAAC.
5. Plan conductual: el apoyo conductual positivo es la metodología más recomendada.
  - Registros ABC.
  - ¡Un registro sin análisis posterior no sirve de nada!



ORIENTACIONES DETERMINACIÓN  
MODALIDAD ESCOLARIZACIÓN

Agrupación Singular CEE  
Provincia Alicante

CURSO 2022-2023

 escolarizacion.pdf





# TREBALL EN XARXA

TREBALLADORA  
SOCIAL UEO

## TASQUES TREBALL SOCIAL CEE

AGRUPACIÓ CEE  
PROVINCIA ALACANT

**A) ASSESSORAMENT I COL·LABORACIÓ AMB ELS ÒRGANS DE GOVERN, DE COORDINACIÓ DIDÀCTICA I DE PARTICIPACIÓ DELS CENTRES EDUCATIUS, EN L'ÀMBIT DE LES SEUES COMPETÈNCIES, EN:**



**A.1. L'APLICACIÓ DE LA NORMATIVA SOCIOEDUCATIVA AL CONTEXT ESCOLAR I LA INFORMACIÓ I ASSESSORAMENT A LES PERSONES MEMBRES DE LA COMUNITAT EDUCATIVA SOBRE L'ACCÉS A RECURSOS, BEQUES I AJUDES QUE CONTRIBUÏSQUEN A GARANTIR LA IGUALTAT D'OPORTUNITATS DE L'ALUMNAT.**

a.1) Al principio de curso informar a la asamblea de profesionales del centro de las diferentes becas, recursos y ayudas en relación al colectivo de personas con discapacidad y/o dependencia entre ellas: ayudas MEC, autonomía personal, PATI, PFHC...

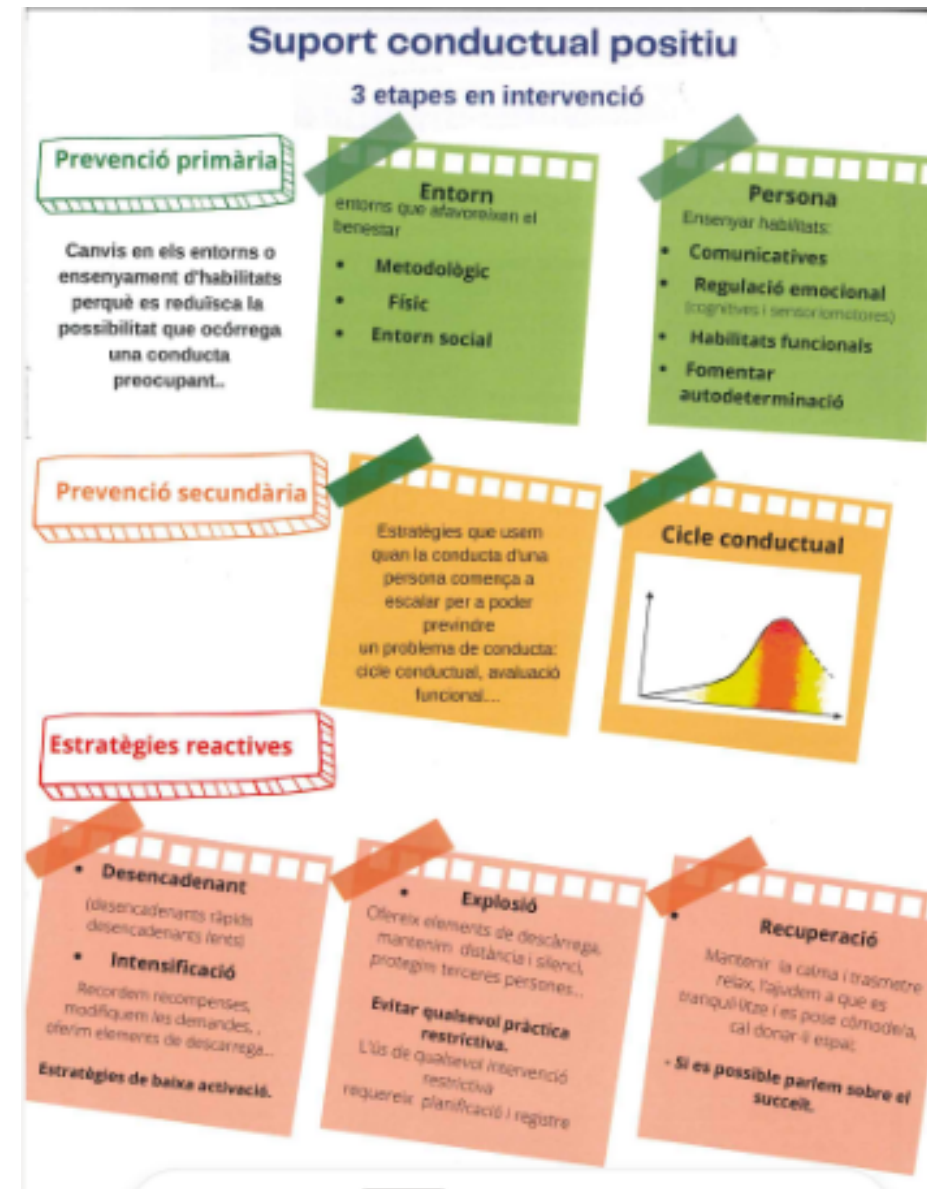
En función de la fecha de publicación de determinadas convocatorias, se realizarán reuniones con equipo directivo y orientación educativa para que lo traslade en la COCOPE.

El T.S. citará presencialmente a determinadas familias que tengan situaciones de dificultad para realizar gestiones de recursos y/o ayudas.

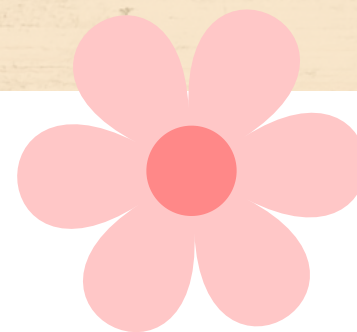
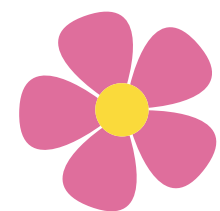


# TREBALL EN XARXA

UEO ALACANT







**Moltes gràcies per la  
vostra atenció**

