

"TRABAJAMOS DENTRO DEL AULA"

VISIÓN INCLUSIVA DE DOS MAESTRAS DE AUDICIÓN Y LENGUAJE EN INFANTIL Y PRIMARIA

DESARROLLO DE LA DOCENCIA COMPARTIDA EN LAS AULAS



CONTEXTUALIZACIÓN

CEIP Antonio Machado (Elda)

2 líneas: 6 aulas de Infantil, 14 de Primaria, 1 UECO

Plantilla definitiva.

Equipo de inclusión:

orientadora, 2 AL, 2 PT, 2 EDUCADORAS

y 1 FISIO (a tiempo parcial).

Comenzamos a implementar DC hace 3 años

CONTEXTUALIZACIÓN

AULAS

- **Alumnado muy diverso. En la mayoría de aulas hay alumnado de nivel IV**
- **Bastantes recursos materiales: manipulativos, pizarra digital, mesa de luz, rincones...**
- **El alumnado de la UECO realiza inclusiones en su aula de referencia**

REFLEXIONES INICIALES

Para nosotras como maestras de AL, la Docencia Compartida es....
UNA OPORTUNIDAD PARA CONVIVIR Y APRENDER JUNTOS EN EL AULA.

Cambiar el papel de las maestras de apoyo a la inclusión dejando de lado la atención individualizada dirigida a la rehabilitación.



REFLEXIONES INICIALES

**COMPARTE TIEMPO
DENTRO DE CLASE
(ser una maestra más).**

**COMPARTE CONTENIDOS Y
ACTIVIDADES EN EL AULA
(Ayudar a realizar adecuaciones
de actividades y hacer los
contenidos más accesibles)**

**RESPONSABILIDAD SOBRE
TODOS LOS ALUMNOS EN EL
GRUPO CON EL MAESTRO/A
TUTOR/A (cambio de roles).**



REFLEXIONES INICIALES

Extender la cultura de colaboración en la escuela (romper con el individualismo): más complicidad con los compañeros/as, empatía, mejor coordinación y fluidez en la comunicación)

Ser más concientes de la diversidad del alumnado, aprender a dar oportunidades a todos los alumnos/as y hacer realidad su presencia, participación y aprendizaje en un contexto ordinario.



INICIOS

Empezamos hace unos 3 años...

- Docencia compartida como estrategia de apoyo dentro del aula.
- **ANALIZAR** la realidad del centro (cómo eran los apoyos por parte de las maestras de apoyo a la inclusión), **REFLEXIONAR** sobre ello, y **PRODUCIR CAMBIOS** para mejorar nuestras prácticas de aula.
- 4 aulas de Infantil y sus tutoras .
- Gracias a esto: cambio de mirada hacia el apoyo.



¿CÓMO HEMOS ORGANIZADO LOS APOYOS A NIVEL DE CENTRO Y DE AULA ESTE AÑO?



IMPLEMENTACIÓN Y DESARROLLO DE LA DC

NUESTRO PROCESO PARA DISTRIBUCIÓN DE APOYOS



SEPTIEMBRE:

REUNIÓN EQUIPO INCLUSIÓN: PREVISIÓN DE APOYOS EN CADA AULA (SEGÚN RECURSOS Y SEGÚN MEDIDAS DE PAP)

EQUIPO DIRECTIVO: REALIZA LOS HORARIOS TENIENDO EN CUENTA APOYOS DE PT Y AL SEGÚN LOS APOYOS MARCADOS.

CAMBIOS:



- La reunión para la previsión de apoyos especializados se lleva a cabo en JULIO.
- Se organizan las inclusiones del alumnado de la UECO (protocolo de inclusiones):
ÁREA, N° DE SESIONES, ACOMPAÑANTE, ADAPTACIONES PREVIAS, OBJETIVOS, ..

IMPLEMENTACIÓN Y DESARROLLO DE LA DC

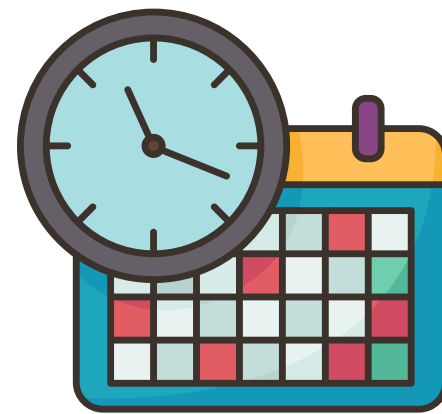
NUESTRO PROCESO PARA DISTRIBUCIÓN DE APOYOS



AQUÍ TODAVÍA NO
CONCRETAMOS
CONTENIDOS.
ACORDAMOS
ORGANIZACIÓN DE
SESIONES

SEPTIEMBRE-OCTUBRE:

REUNIONES INICIALES CON TUTORES: TODO EL EQUIPO DE ORIENTACIÓN Y APOYOS ASIGNADOS (SEAN ESPECIALISTAS O NO) REALIZAMOS UNA REUNIÓN PARA ACORDAR CÓMO SERÍAN LAS SESIONES EN LAS QUE ENTRAMOS.



TOMAR ACUERDOS
CODOCENTES



- ÁREA EN LA QUE SE REALIZA EL APOYO (Y QUIEN LO VA A REALIZAR)
- TIPO DE AGRUPAMIENTO: MODALIDAD DE DOCENCIA COMPARTIDA.
- MEDIO Y MOMENTO PARA LA COORDINACIÓN
- TIPO DE ACTIVIDADES Y CÓMO ORIENTARLAS (Hacia qué contenidos).

IMPLEMENTACIÓN Y DESARROLLO DE LA DC

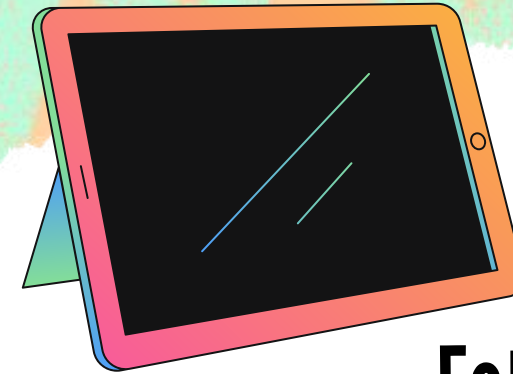
NUESTRO PROCESO PARA DISTRIBUCIÓN DE APOYOS

PARTIMOS DE UNA PROGRAMACIÓN COMÚN.

NO TRABAJAMOS CONTENIDOS PARALELOS O DESCONTEXTUALIZADOS. PERO SÍ ASPECTOS COMPLEMENTARIOS Y NECESARIOS PARA ALGUNOS ALUMNOS/AS

COMPONENTES DE LA COMUNICACIÓN:

- FONÉTICO/FONOLÓGICO
- MORFOSINTÁCTICO
- LÉXICO-SEMÁNTICO
- PRAGMÁTICO



NUESTRA REALIDAD:

Falta de herramientas para uso de las maestras con los SAACs de nuestros alumnos.

(La mayoría usan Proloquo)

SOLUCIÓN:

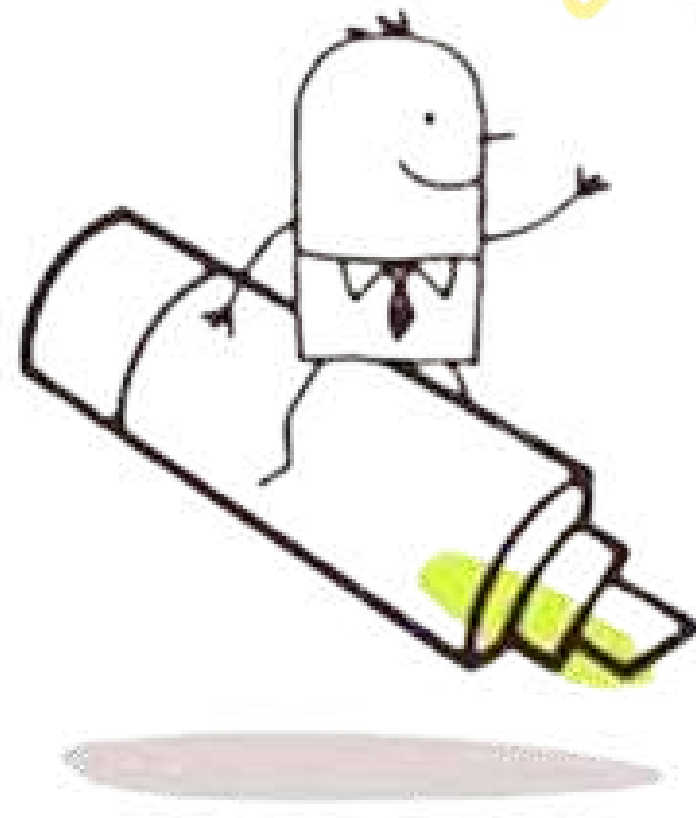
Conseguir tablets para el uso del profesorado con un sistema operativo

iOs



IMPLEMENTACIÓN Y DESARROLLO DE LA DC

NUESTRO PROCESO PARA DISTRIBUCIÓN DE APOYOS



SE SELECCIONAN Y PRIORIZAN LOS
CONTENIDOS PARA LAS SESIONES DE
APOYO

DAR LO MÁS
IMPORTANTE EN ESTAS
SESIONES



IMPLEMENTACIÓN Y DESARROLLO DE LA DC

NUESTRO PROCESO PARA DISTRIBUCIÓN DE APOYOS

CONCRETAMOS LA MODALIDAD DE DC O TIPO DE AGRUPAMIENTO

- **DC en estaciones**

(alumnos agrupados en diferentes espacios del aula trabajando contenidos diferentes)

Liderazgo de las maestras: distribuido

- **DC en paralelo**

(en 2 grupos se trabaja el mismo contenido pero en diferente actividad)

Liderazgo de las maestras: distribuido

- **DC en equipo**

(diferentes agrupaciones y rol de las maestras igualitario)



CONCRETAMOS LA MODALIDAD DE DC O TIPO DE AGRUPAMIENTO

Flexibilidad: tener en cuenta qué queremos trabajar y cómo va a ser mejor hacerlo...

¿CÓMO SER MÁS EFECTIVO A LA HORA DE PROGRAMAR DC?

TENER UNA ESTRUCTURA FIJA EN LAS SESIONES DE DC CADA SEMANA.

Acordar con cada tutor o tutora una o varias modalidades y funcionar así todas las semanas.



IMPLEMENTACIÓN Y DESARROLLO DE LA DC

NUESTRO PROCESO PARA DISTRIBUCIÓN DE APOYOS



PENSAMOS, DISEÑAMOS Y CONCRETAMOS LAS ACTIVIDADES Y LOS MATERIALES QUE NECESITAREMOS

- Variadas
- Materiales manipulativos, visuales, con velcro, plastificados...
- Elementos reales
- Juegos de mesa



MULTINIVELAR
ACTIVIDADES

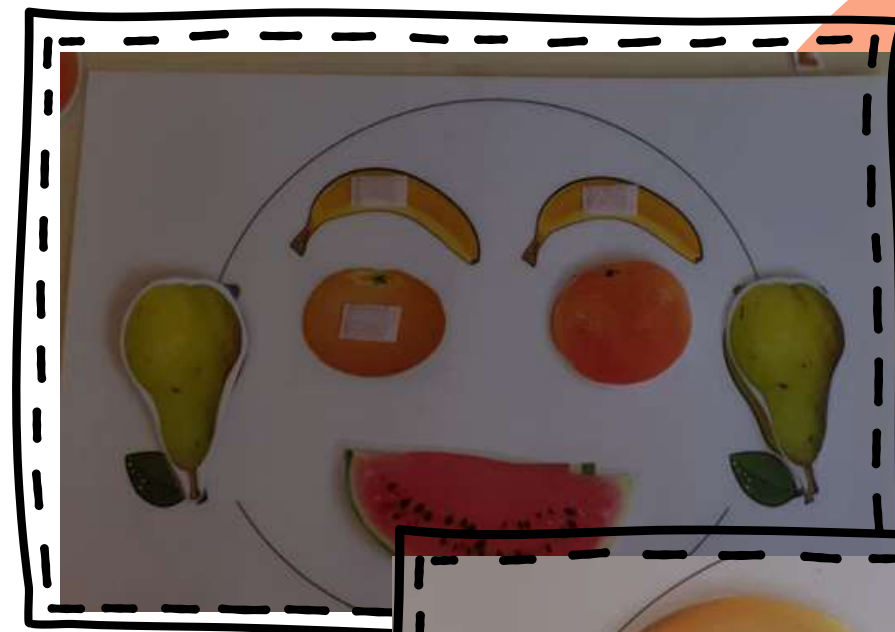
LAS ACTIVIDADES DE APRENDIZAJE SE DISEÑAN PARA APOYAR LA PARTICIPACIÓN DE TODOS LOS ESTUDIANTES, LA NECESIDAD DE APOYO INDIVIDUAL SE REDUCE.

IMPLEMENTACIÓN Y DESARROLLO DE LA DC

NUESTRO PROCESO PARA DISTRIBUCIÓN DE APOYOS

PENSAMOS, DISEÑAMOS Y CONCRETAMOS LAS ACTIVIDADES Y LOS MATERIALES QUE NECESITAREMOS

MULTINIVELAR
ACTIVIDADES



Realizar una cara con
frutas.

Se ofrece modelo
(velcros)



Formar caras con frutas sin modelo y
describirlas



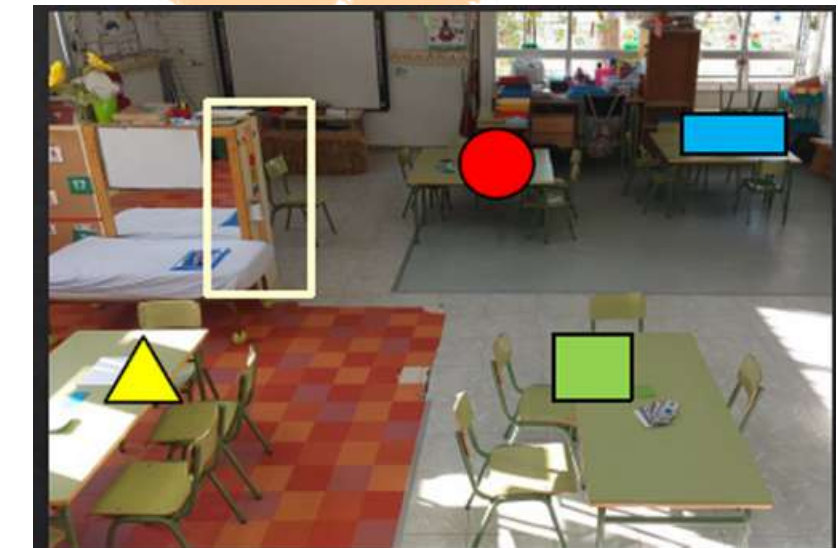
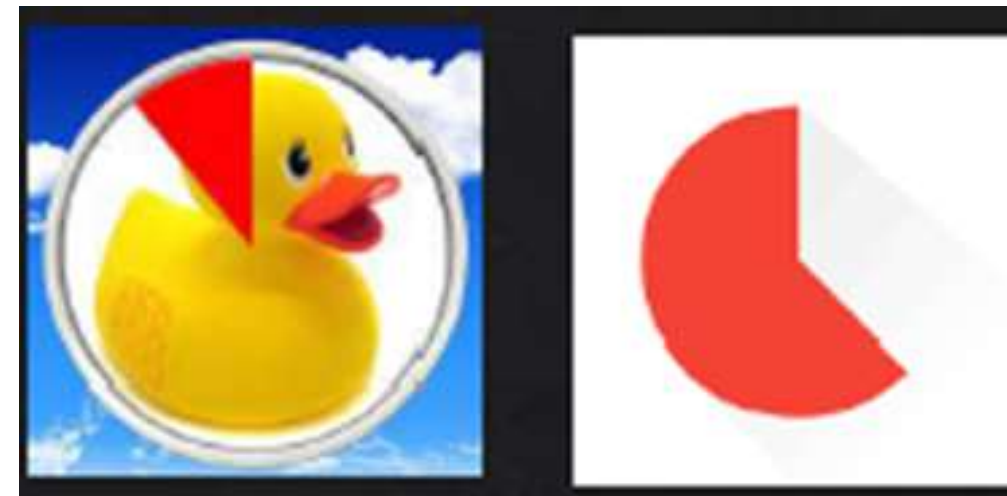
Repasar las partes de la cara con foto o imagen real

IMPLEMENTACIÓN Y DESARROLLO DE LA DC

NUESTRO PROCESO PARA DISTRIBUCIÓN DE APOYOS

PENSAMOS, DISEÑAMOS Y CONCRETAMOS LAS ACTIVIDADES Y LOS MATERIALES QUE NECESITAREMOS

APOYOS VISUALES



ANTICIPACIÓN EN HORARIO VISUAL

TEMPORIZADOR

ORGANIZACIÓN VISUAL DEL AULA



INSTRUCCIONES VISUALES



CLASSROOMSCREEN

IMPLEMENTACIÓN Y DESARROLLO DE LA DC

NUESTRO PROCESO PARA DISTRIBUCIÓN DE APOYOS

¿CÓMO PLASMAMOS NUESTRA PLANIFICACIÓN SEMANAL?

PLANIFICACIÓN: DEL 27 AL 3 DE MARZO

NOELIA GISBERT MONERRIS

	LUNES	MARTES	MIÉRCOLES	JUEVES	VIERNES
9:00-9:45	1ºC (JULEN) DC 2 GRUPOS (NO ROTAR) 1) Actividad Noe: Ruleta letras y pensar palabras que empiecen por dicha letra (escribirlas plantilla) 2) Actividad Blanca: Discriminación palabras R fuerte y suave (completar)	5A (EMMA) DC 2 GRUPOS (ROTAR) 1) Lectura global de palabras (identificar palabra con dibujo): Pensar una palabra que empiece por la sílaba inicial que les h tocado e intentar escribirla en papel. *Hacer una plantilla de papel para cada uno para escribir palabras (solo/con ayuda)	5B (JUNIOR) DC 2 GRUPOS NOE: A) Tarjetas lectoescritura (funda) invierno y tarjetas sombra: buscar la palabra que identifique con el dibujo. MIRIAM: LECTOESCRITURA b) Unir palabra con dibujo	1ºB (GAEL) 1) Actividad Noe: Ruleta letras y pensar palabras que empiecen por dicha letra (escribirlas plantilla) 2) Actividad Blanca: Discriminación palabras R fuerte y suave (completar)	4B (ALEIX) REFUERZO ACTIVIDADES SEMANA:
9:45-10:30	3B (ZAYN) DC 2 GRUPOS (ROTAR) Mini bingo de VOCALES: BOCAS QUE IDENTIFICAN A, E, I, O, U. Poner letra de madera encima de cada boca.	4B (ALEIX) (APOYO A LAS PROPUESTAS DE LA SEMANA)	1ºC (JULEN) DC 2 grupos (NO rotar) 1) Actividad Noe: Ruleta letras y pensar palabras que empiecen por dicha letra (escribirlas plantilla) 2) Actividad Blanca: Discriminación palabras R fuerte y suave (completar)	3B (ZAYN) DC 2 GRUPOS (NO ROTAR): -3 en raya de invierno (dos equipos)	RECURSOS
10:30-11:15	1ºB (GAEL) DC 2 GRUPOS (NO ROTAR) 1) Actividad Noe: Ruleta letras y pensar palabras que empiecen por dicha letra (escribirlas plantilla) 2) Actividad Blanca: Discriminación palabras R fuerte y suave (completar)	LD	5A (RAQUEL) DC ALTERNATIVA 2 GRUPOS Bingo de letras (vocales y consonantes): Cada vez que salga una letra deben buscar palabras que comiencen por esa letra, las podemos escribir en pizarra.	3A (MEGAN) Actividad cortita porque es hora de almorzar. 2 GRUPOS (NO ROTAR) 3 en raya de invierno (dos equipos)	4A (UNAI) ACTIVIDAD INDIVIDUAL CON UNAI + COMUNICADOR - Vocabulario (clasificación semántica) - Estructuración oraciones (Tablet) *Hacer secuencia en mesa: trabajo Clasificar/Frases/Juego RUTINA DE ALMUERZO Y SALIDA AL PATIO (horario visual)
11:15-11:45					

11:45-12:30	5B (ADRIÁN Y JUNIOR) DÍA DE FICHA. ENCAJABLE DE ABECEDARIO FICHA LETRAS (NOMBRE) JUNIOR: FICHA (TRABAJO EN MESA)	4A (UNAI) DC 2 grupos (NO ROTAR): Grupo 1: Estructuración de oraciones a partir de una imagen. Grupo 2 con Marta	3A (MEGAN) Actividad cortita porque entramos del patio * rutina de entrada. 2 GRUPOS (NO ROTAR) - 3 en raya de invierno (dos equipos)	5B (ADRIÁN Y JUNIOR) DC 2 GRUPOS NOE: A) Tarjetas lectoescritura (funda) invierno y tarjetas sombra: buscar la palabra que identifique con el dibujo. MIRIAM: LECTOESCRITURA b) Unir palabra con dibujo	3B ZAYN ACTIVIDAD EN GRAN GRUPO (ENTRAMOS DEL PATIO Y NO DA TIEMPO A HACER DOS ACTIVIDADES) - ENTRADA - RELAJACIÓN Describir personas e identificar de quién se trata). Primero ellos escuchan descripción (comprensión oral) y después describen (expresión oral)
12:30-13:15	4B (ALEIX) TRABAJO INDIVIDUAL: - Material Teach : - Colocar sombras (buscar aula específica) - Juego de Tablet	4B (ALEIX) TRABAJO INDIVIDUAL - Identificación de letras vocales. - Asociación letras iguales. - Poner pinzas en el color correspondiente.	3B (ZAYN) DC 2 GRUPOS (NO ROTAR): - 3 en raya de invierno (dos equipos)	4A (UNAI) DC 2 grupos (NO ROTAR): Grupo 1: Estructuración de oraciones a partir de una imagen. Grupo 2 con Marta	5A EMMA TEACCH:
13:15-14:00	3A (MEGAN) DC 2 GRUPOS (ROTAR) Mini bingo de VOCALES: BOCAS QUE IDENTIFICAN A, E, I, O, U. Poner letra de madera encima de cada boca.	3A (MEGAN) Juego en gran grupo (asamblea) JUEGO DISFRACES (DESCRIPCIONES Y ADIVINAR DE QUÉ VAN)	4A (UNAI) Actividad individual con Unai y buscar reforzadores con algún juego que le motive. - Vocabulario (clasificación semántica) - Estructuración oraciones (Tablet) *Hacer secuencia en mesa: trabajo Clasificar/Frases/Juego	RECURSOS	5B JUNIOR Juegos sensoriales y Tablet. Juego en pequeño grupo con Adrián

IMPLEMENTACIÓN Y DESARROLLO DE LA DC

NUESTRO PROCESO PARA DISTRIBUCIÓN DE APOYOS

EVALUACIÓN

- Hacemos un seguimiento del alumno/a con PAP y otros alumnos/as del grupo.
- Detección de dificultades y asesoramiento a las tutoras.
- Colaboración en la evaluación del alumnado del grupo-clase a partir de los contenidos trabajados.

IMPLEMENTACIÓN Y DESARROLLO DE LA DC

NUESTRO PROCESO PARA DISTRIBUCIÓN DE APOYOS

REGISTRO DE SEGUIMIENTO DE LAS SESIONES DE DOCENCIA COMPARTIDA					
NIVEL		MAESTRAS DE APOYO	• • •	ÁREAS EN LAS QUE SE REALIZA EL APOYO	• • •
OBSERVACIONES MAESTRA DE PEDAGOGÍA TERAPÉUTICA	FECHA				
	ALUMNOS/AS CON MÁS NECESIDAD DE APOYO				
	• • • •				
OBSERVACIONES DE LA MAESTRA DE AUDICIÓN Y LENGUAJE	FECHA				
	ALUMNOS/AS CON MÁS NECESIDAD DE APOYO				
	• • • •				
OBSERVACIONES DE LA MAESTRA DE APOYO ORDINARIO	FECHA				
	ALUMNOS/AS CON MÁS NECESIDAD DE APOYO				
	• • • •				
OBSERVACIONES DE LA EDUCADORA	FECHA				
	ALUMNOS/AS ATENDIDO				
	• • • •				

Experiencias

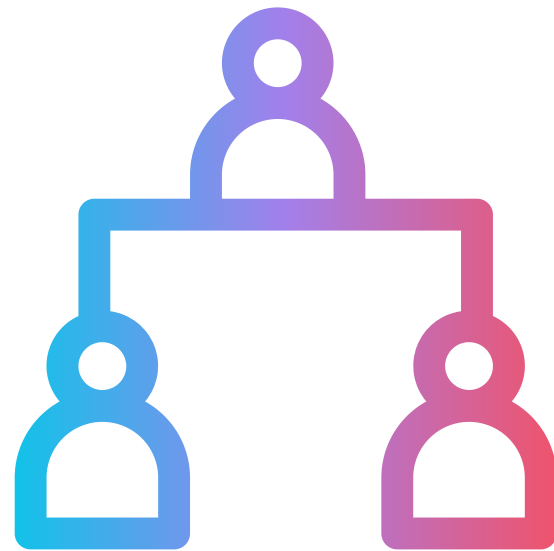


INFANTIL

Desde que comenzamos hasta ahora hemos hecho **MUCHOS CAMBIOS**. Por ejemplo: con el tiempo de las actividades. Priorizamos el hecho de que los alumnos/as disfruten de la actividad.

ESTRUCTURA FIJA: YA SABEMOS CÓMO VAMOS A TRABAJAR

ACTITUD, COORDINACIÓN,
COMUNICACIÓN Y COMPROMISO



Experiencias

INFANTIL



Se entiende el apoyo al grupo. Las maestras de AL no perdemos nuestro papel. Pero las tutoras se responsabilizan de TODOS sus alumnos/as.

Experiencias

INFANTIL



CONCIENCIA SÍLABICA INICIAL



INICIO LECTO DE PALABRAS CON BOLI MÁGICO



DOS ESTACIONES (2 GRUPOS de entre 9-10 alumnos/as)
Cada maestra está en un grupo (y cada una ejerce el papel de maestra tutora en su actividad). LIDERAZGO DISTRIBUIDO.

Experiencias

INFANTIL



VÍDEO SESIÓN DOCENCIA COMPARTIDA

Experiencias

PRIMARIA

MUY IMPORTANTE EL CAMBIO DE ROLES ENTRE LAS MAESTRAS

PARTIR DE LAS NECESIDADES DEL GRUPO: SIEMPRE TENIENDO PRESENTE QUE TODO EL ALUMNADO DEL GRUPO PUEDA PARTICIPAR



Experiencias

PRIMARIA



DOCENCIA EN
PARALELO



ESTACIONES DE
APRENDIZAJE

Experiencias

PRIMARIA



DICTADO EXPLOSIVO

6 GRUPOS (de 4 componentes)

Una maestra ayuda en la lectura y la otra en la escritura con el alumnado que presenta dificultades



BÚSQUEDA DE ADIVINANZAS

POR PAREJAS

Una maestra ayuda en la lectura y la otra en la escritura con el alumnado que presenta dificultades

Experiencias

PRIMARIA



DICTADO COOPERATIVO

Por parejas, un compañero/a dicta a otro/a. Una vez las frases dictadas, cambio de roles en la pareja.



BINGO DE PALABRAS

Individual. Se dictan frases y los/as alumnos/as tienen que rodear las palabras que se nombran. Luego realizan frases con las palabras sobrantes.

Barreras ¿Qué podemos hacer?

LIMITACIONES A LAS QUE NOS ENFRENTAMOS	SOLUCIONES QUE PROPONEMOS
Individualismos por parte de algunas tutorías	<ul style="list-style-type: none">- Mejorar la Cultura de Centro- Establecer formaciones en el PAF en relación a esto- Apoyo del equipo directivo- Gestión y organización plasmadas en las políticas de Centro.
Falta de Coordinación y Compromiso	<ul style="list-style-type: none">- Establecer un horario de planificación marcado por el equipo directivo desde inicio de curso.- Marcar líneas pedagógicas iguales en todo el Centro.
Formación parcial del equipo docente (poca comprensión del apoyo inclusivo)	<ul style="list-style-type: none">- Claustro pedagógico.- Seminario de Centro, grupos de trabajo, Cursos en base a las necesidades detectadas.

Conclusión

**"DESPUÉS DE EXPERIMENTAR CON LA DOCENCIA
COMPARTIDA, NOSOTRAS NO QUEREMOS
TRABAJAR DE OTRA MANERA"**

**EXPERIENCIA MUY ENRIQUECEDORA QUE
NOS PERMITE MEJORAR NUESTRA
PRÁCTICA DOCENTE**

LLEGAR A TODO EL GRUPO



Nos podéis encontrar



ni.gisbertmonerris@edu.gva.es



p.amatmartinez@edu.gva.es