

1r DE BATXILLERAT

ARTEFACTE PER A L'IES

IES HERMANOS AMORÓS (VILLENA)



GENERALITAT
VALENCIANA
Conselleria d'Educació,
Universitats i Ocupació



cefire
Artísticoexpressiu



01. Pluja d'idees

Tobogan



Un tobogan des de les aules de la tercera planta per poder arribar abans al pati

Càmera anecoica



Una càmera anecoica per insonoritzar l'alumnat que normalment no deixa que les classes es porten a terme amb normalitat

Spa



Un espai dins l'institut on anar a relaxar-se i que estiga equipat amb piscina, tumbones...

02. QUÈ FEM?

01



Ha de ser un artefacte útil

Millor si cobreix una necessitat existent



02

03



Ha de ser econòmicament viable

Ha de poder-se realitzar



04

02. QUÈ FEM?

FP AGRÀRIA

Cicle encarregat del manteniment dels exteriors del centre

HIVERNACLE

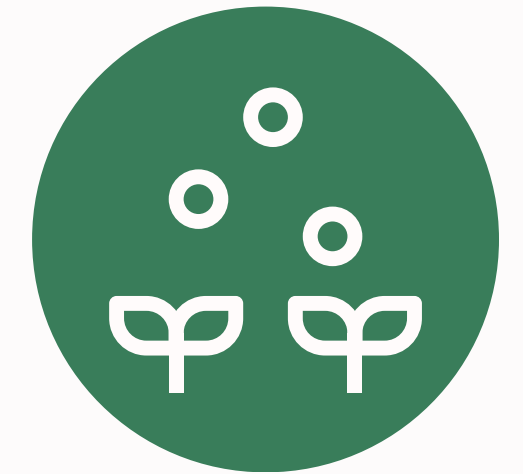
Necessitat de tindre un lloc on plantar llavors, esqueixos... en qualsevol època de l'any

NOU HORT

Utilització de la part posterior del centre, ara d'ús exclusiu del cicle

FP BÀSICA

Involucrar aquest alumnat en la realització de l'hivernacle, ja que l'han de gastar i mantindre





03. COM HO FEM?



METALL-VIDRE
Car, difícil d'executar



FUSTA-PLÀSTIC
Difícil d'executar i
estabilitzar



METALL-PLÀSTIC
Difícil d'executar



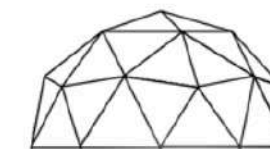
FUSTA-PLÀSTIC
Barat, fàcil de
montar, estable

03. COM HO FEM?



PRESA DE MESURES A L'HORT JUNT
AMB L'ALUMNAT DE CICLES

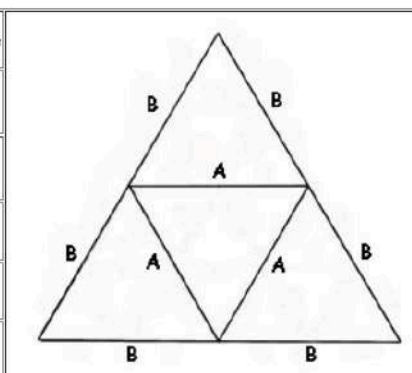
DOME CALCULATOR



Dome Radius:

Don't include units here. For example, if you want to build a dome that's 10' 6" high, enter 10.5

Strut	Length	Dome	Sphere
A	<input type="text"/>	35	60
B	<input type="text"/>	30	60
4-way connectors		10	0
5-way connectors		6	12
6-way connectors		10	30



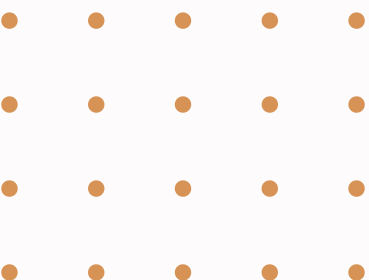
CÀLCUL I PREPARACIÓ DE
DOCUMENTACIÓ



Finançament

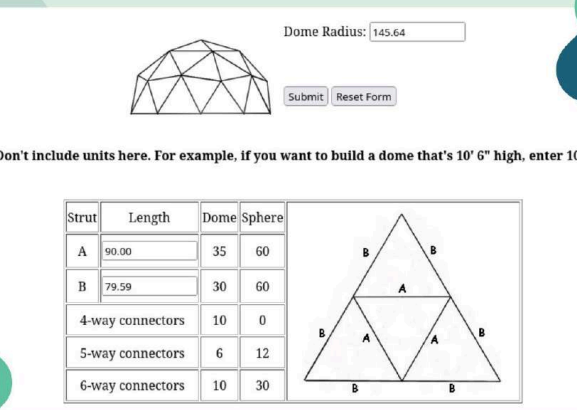
Es presenta la idea a l'equip directiu

04. QUI PAGA?



04. QUI PAGA?

CÁLCULOS



Dome Radius: 145.64

Submit Reset Form

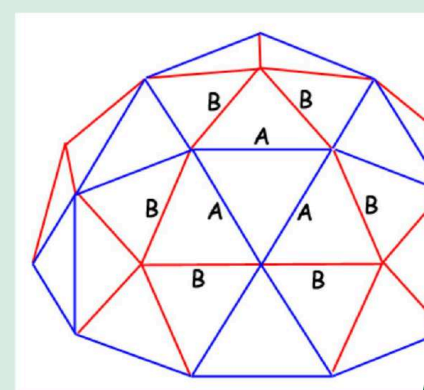
Don't include units here. For example, if you want to build a dome that's 10' 6" high, enter 10.5

Strut	Length	Dome Sphere
A	80.00	35 60
B	79.59	30 60
4-way connectors	10	0
5-way connectors	6	12
6-way connectors	10	30

CÀLCULS FETS

1.46m

DE RADIO



DISSENY

MATERIAL

S
zaderas
pelas
s

MEDIDAS

35 listones de C
30 de C
10 conectores de 4
6 conectores de 5
10 conectores de 6

MEDICIÓ

PRESUPUESTO

BRIDAS



LISTONES

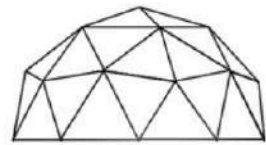


	nº	€/uc
listones	23	
bridas	2	
lasur	2	

PRESSUPOST

04. QUI PAGA?

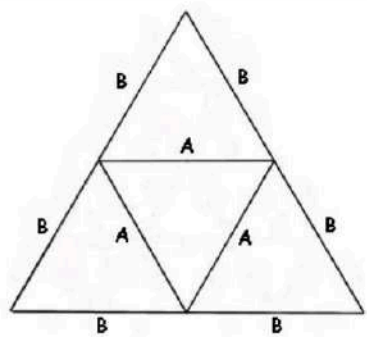
CÁLCULOS



Dome Radius:

Don't include units here. For example, if you want to build a dome that's 10' 6" high, enter 10.5

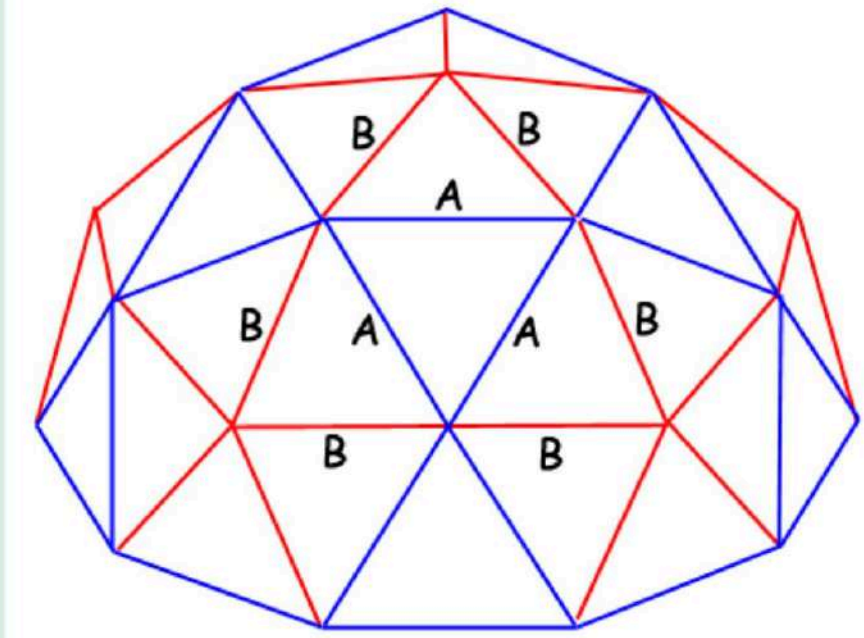
Strut	Length	Dome	Sphere
A	<input type="text" value="90.00"/>	35	60
B	<input type="text" value="79.59"/>	30	60
4-way connectors		10	0
5-way connectors		6	12
6-way connectors		10	30



DISEÑO V2

1.46m

DE RADIO



04. QUI PAGA?

MATERIAL

Anillas
Abrazaderas
Arancelas
Bridas

MEDIDAS

35 listones de 0.9m
30 de 0.8m
10 conectores de 4 vías
6 conectores de 5 vías
10 conectores de 6 vías

PRESUPUESTO

LASUR



BRIDAS

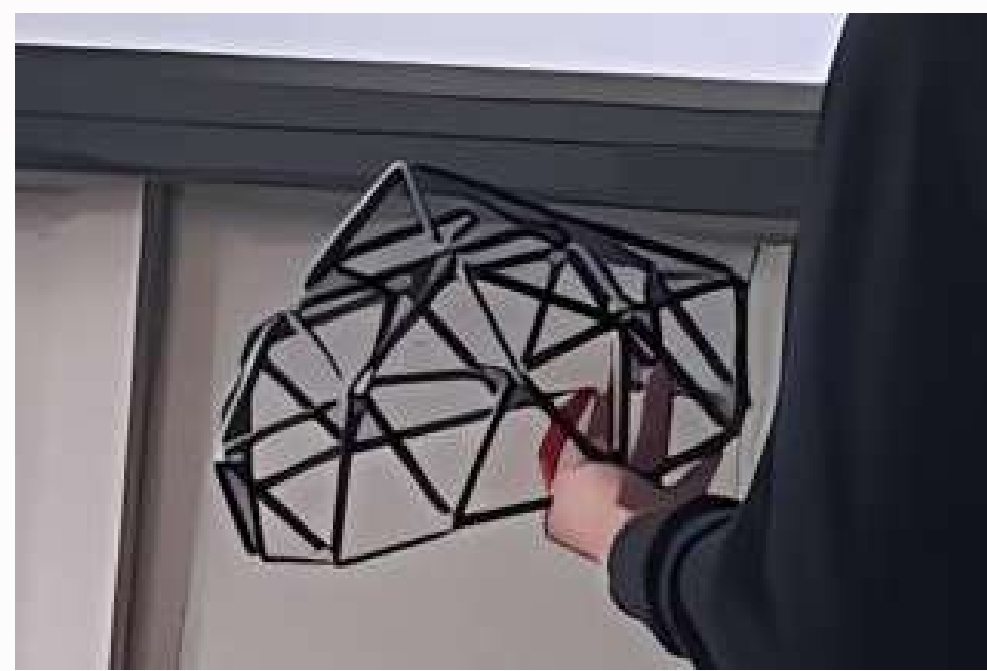


LISTONES



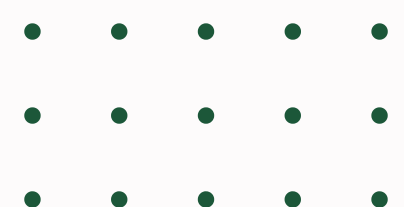
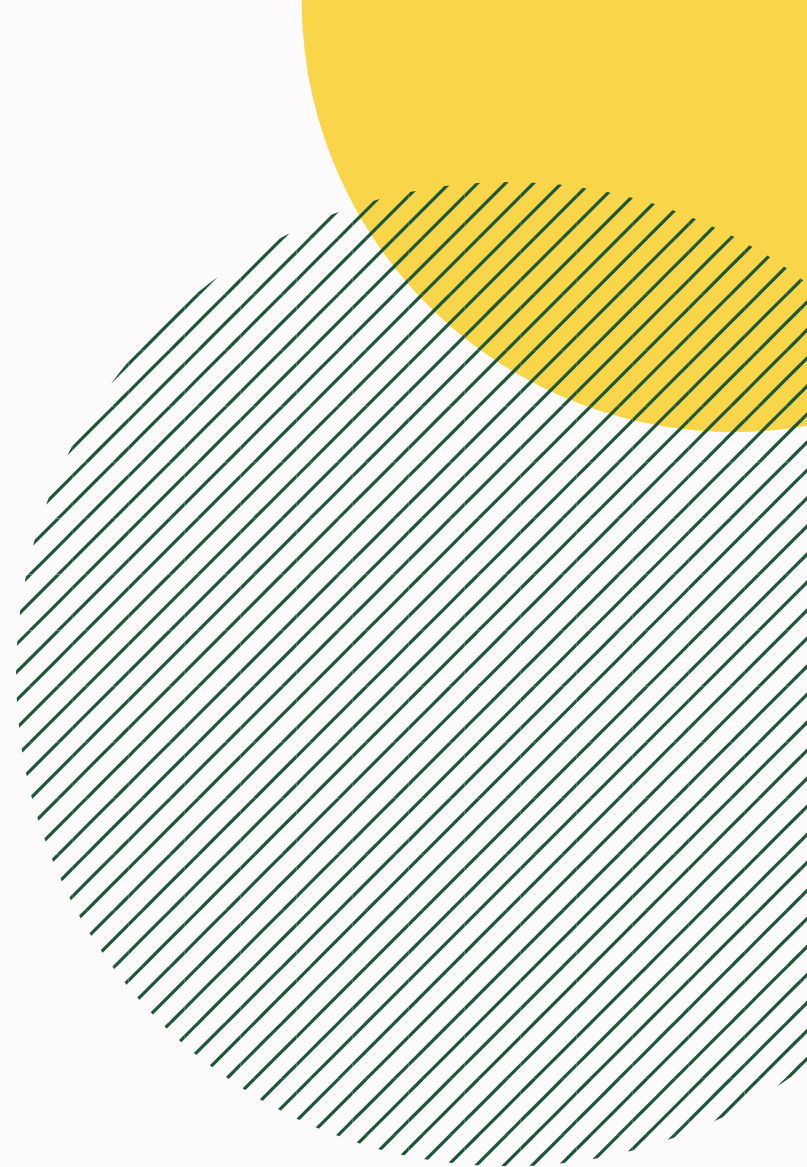
	nº	€/ud	total
listones	23	2,92	67,16
bridas	2	3,23	6,46
lasur	2	13,94	27,88
			101,5

04. QUI PAGA?



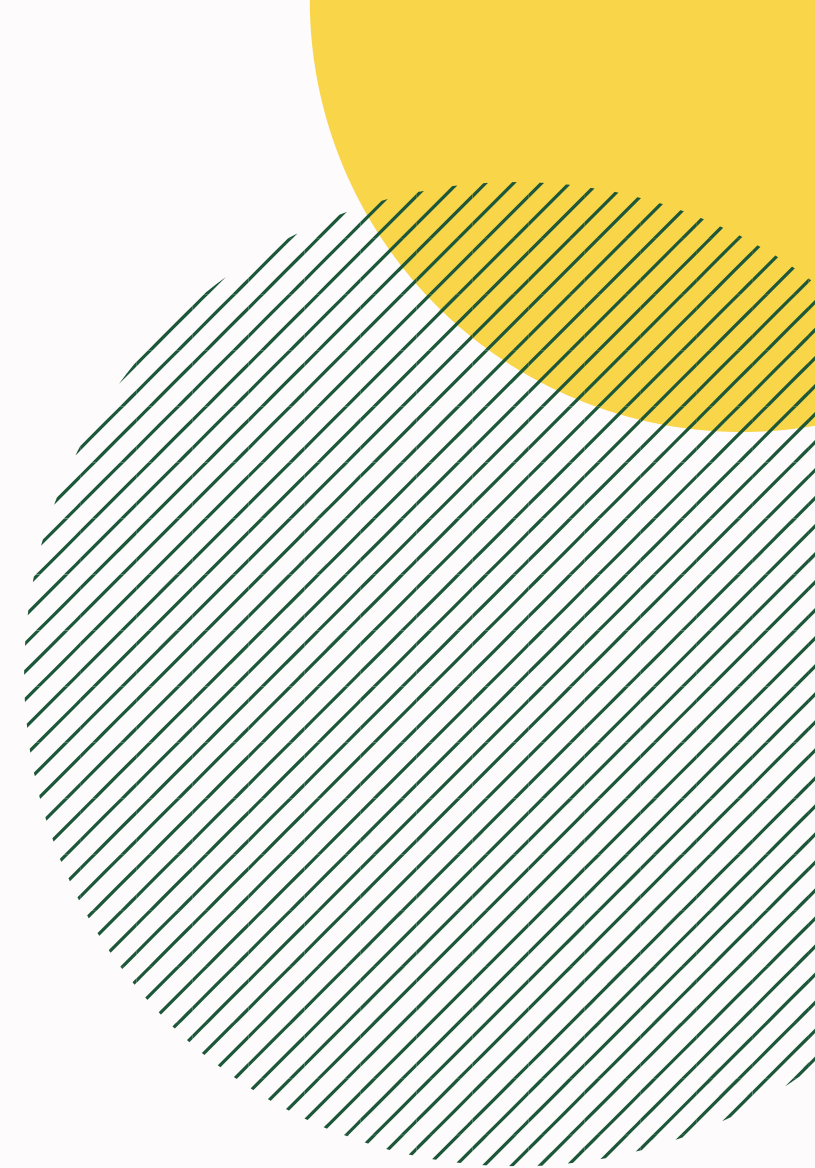


05. COM HO EXECUTEM?



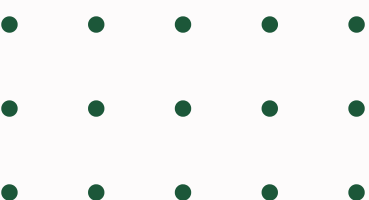
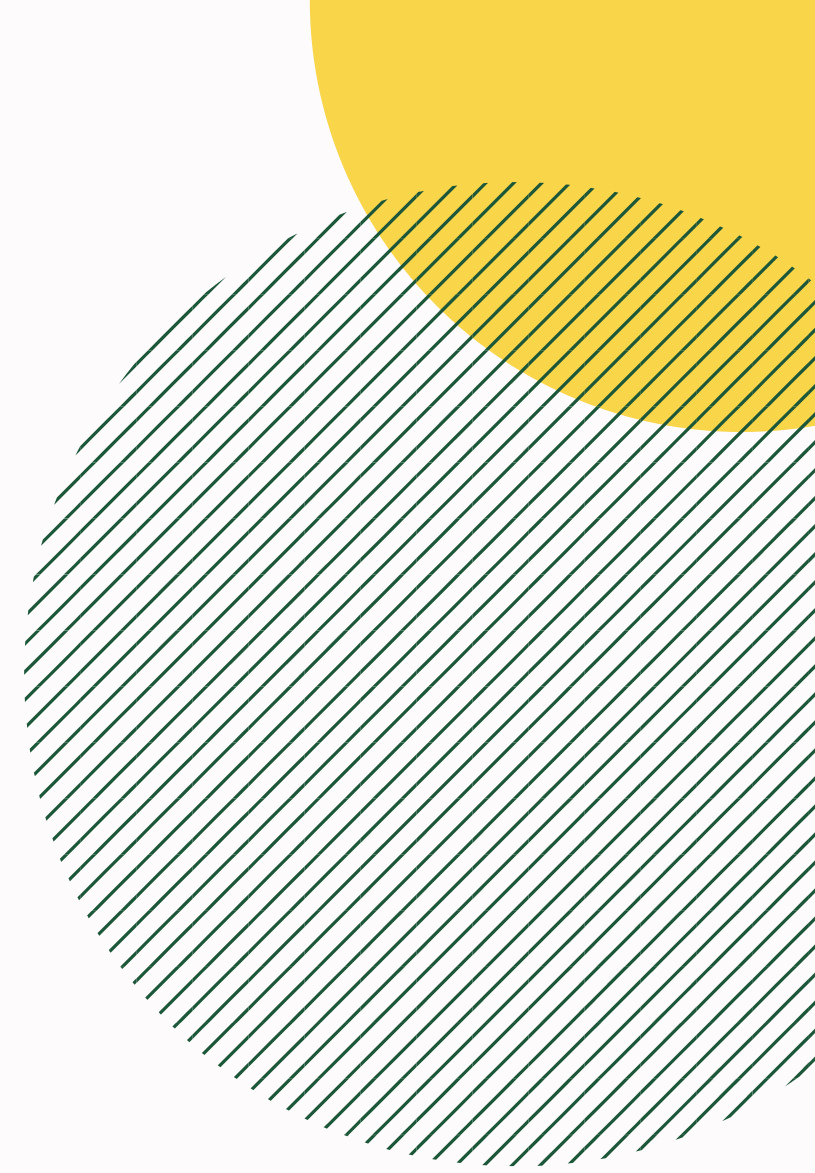


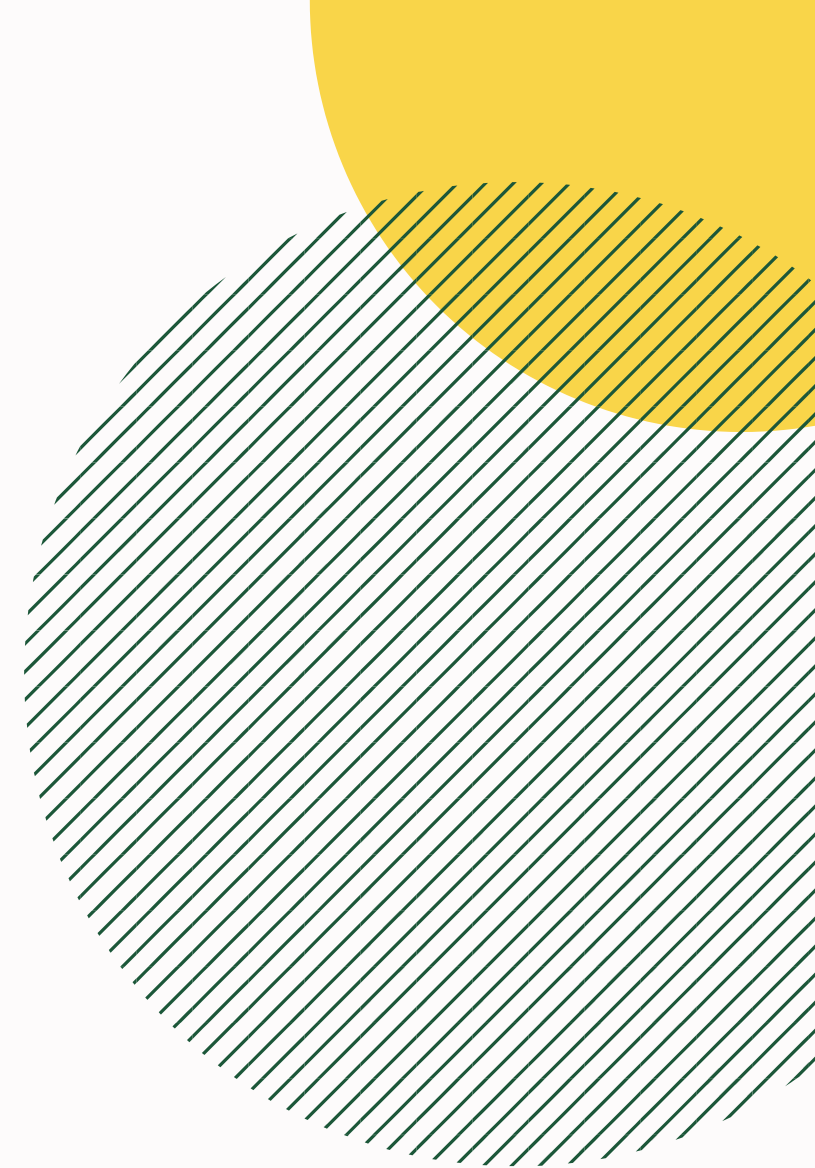
05. COM HO EXECUTEM?





05. COM HO EXECUTEM?



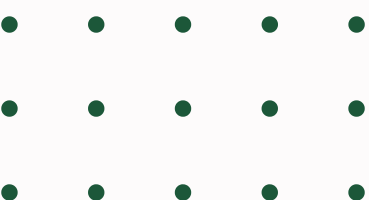
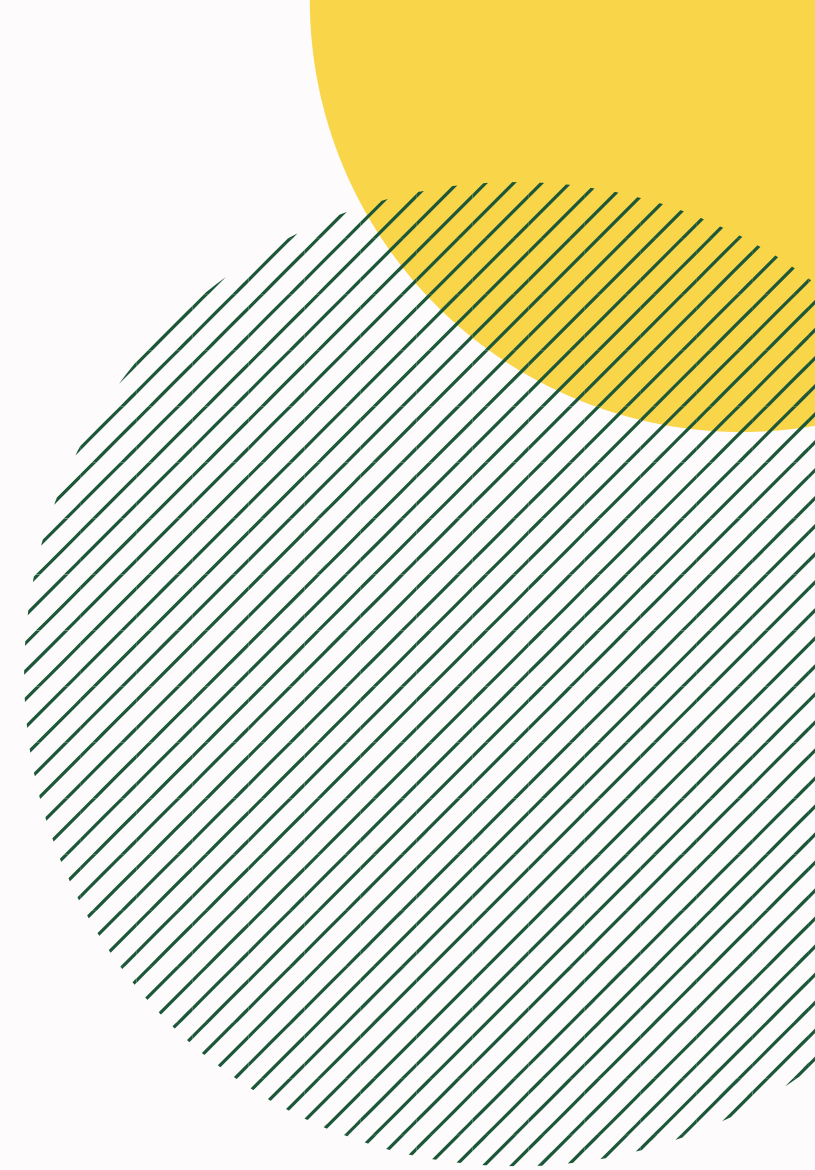


05. COM HO EXECUTEM?



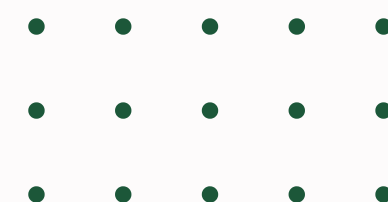
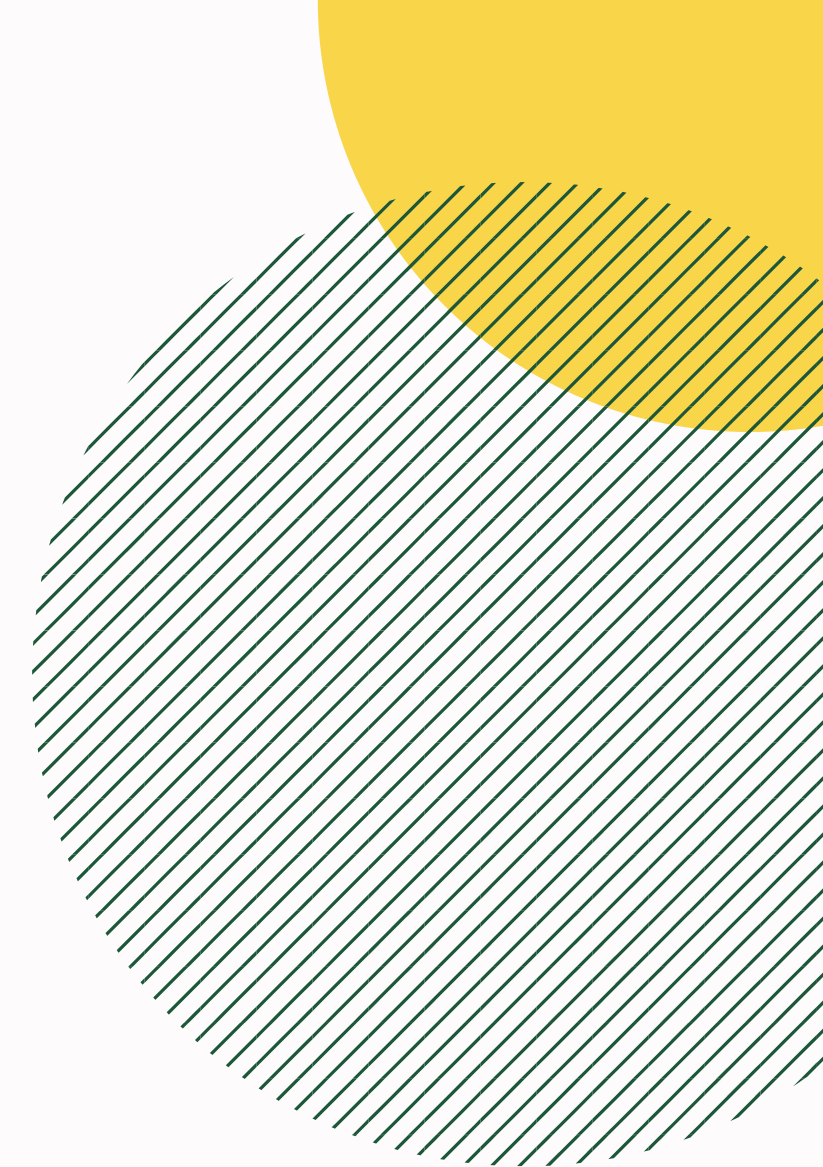


05. COM HO EXECUTEM?



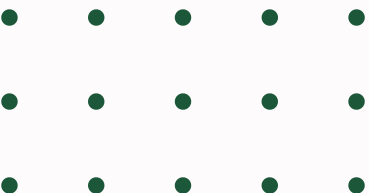
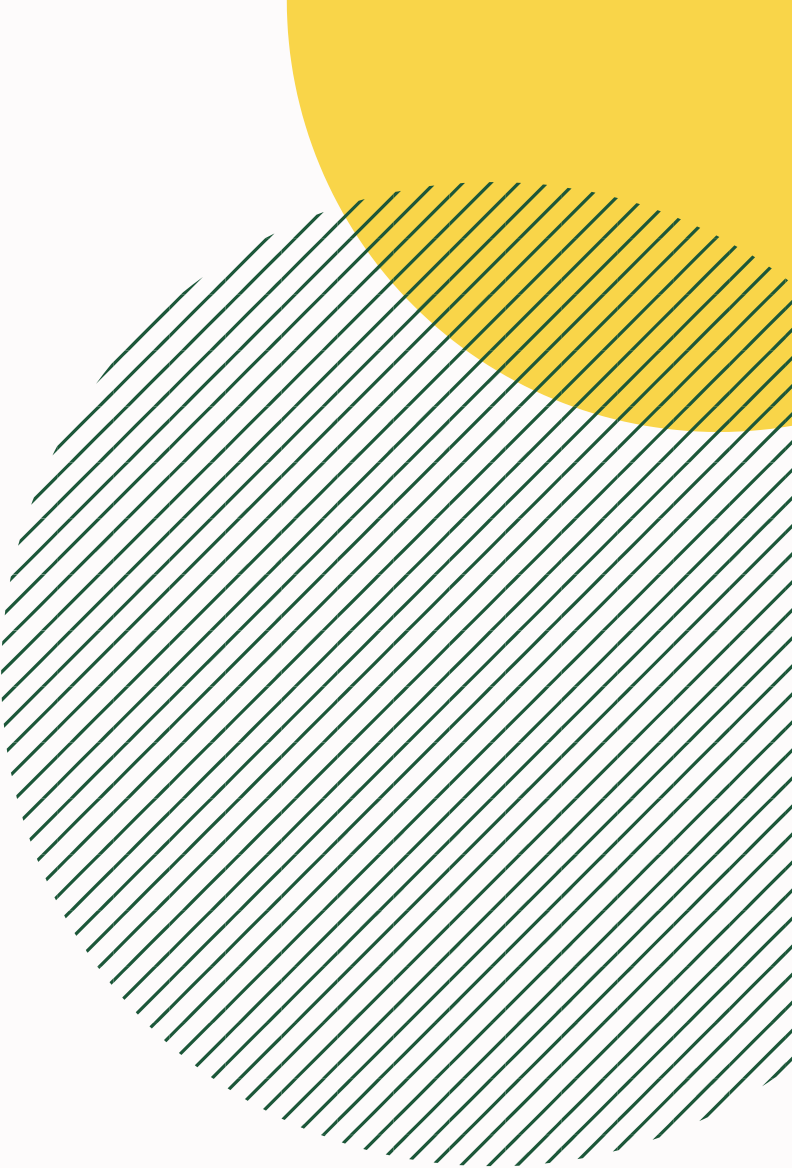


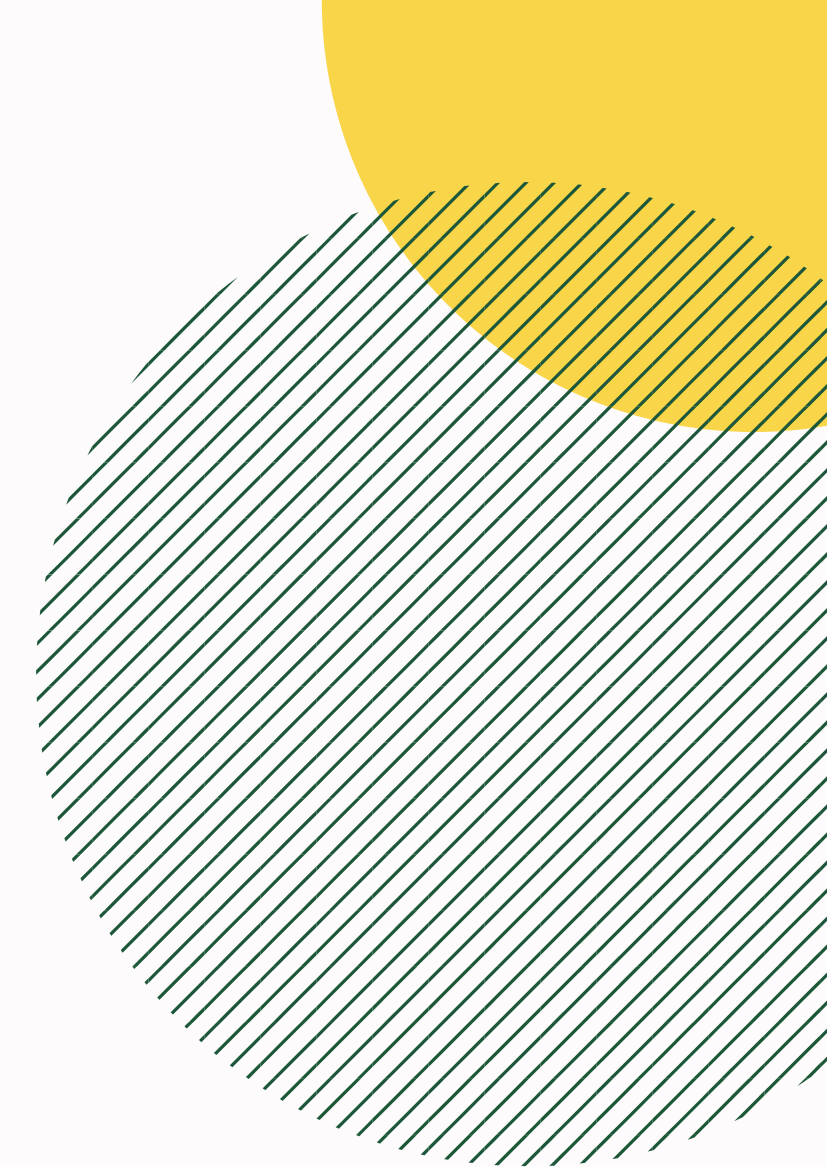
05. COM HO EXECUTEM?



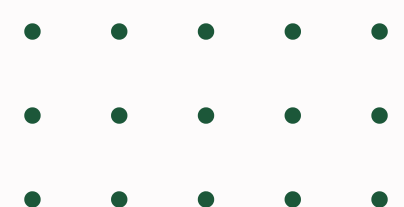


05. COM HO EXECUTEM?



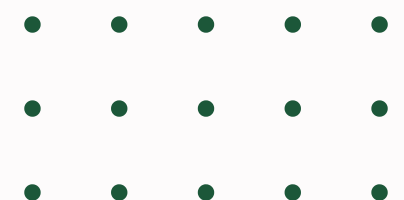
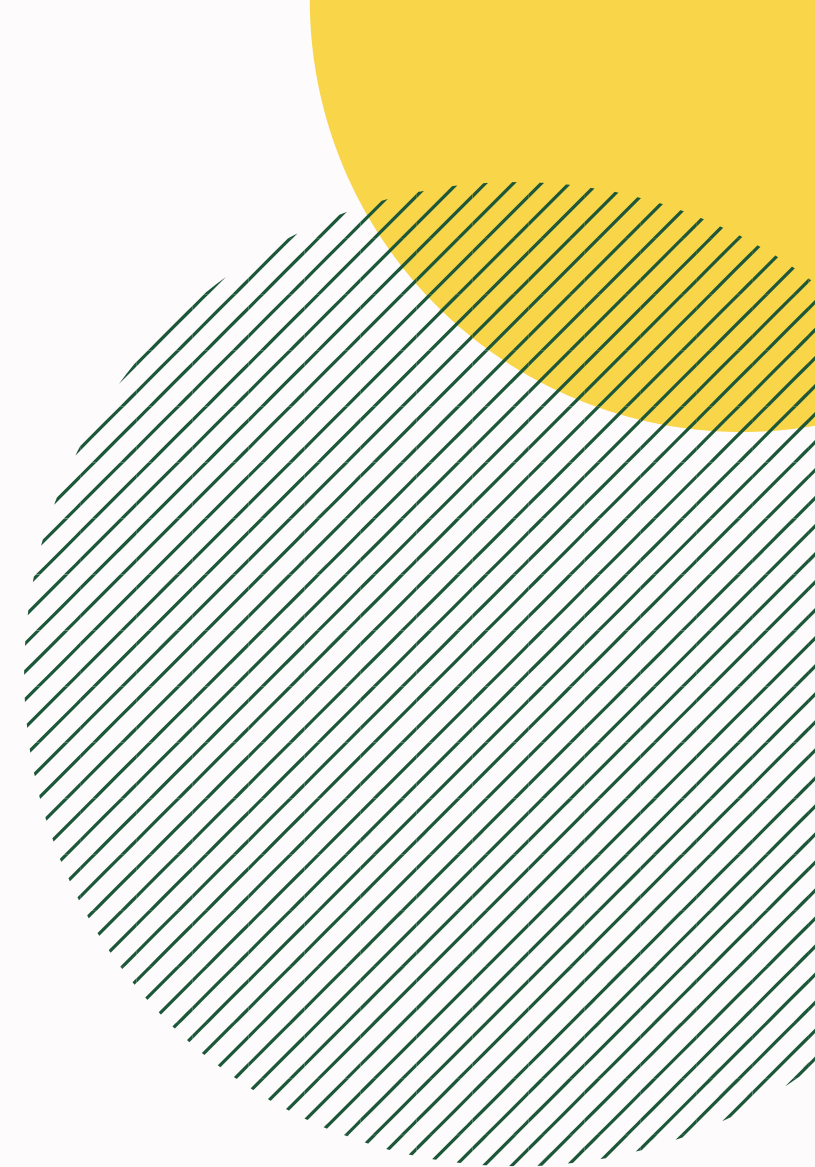


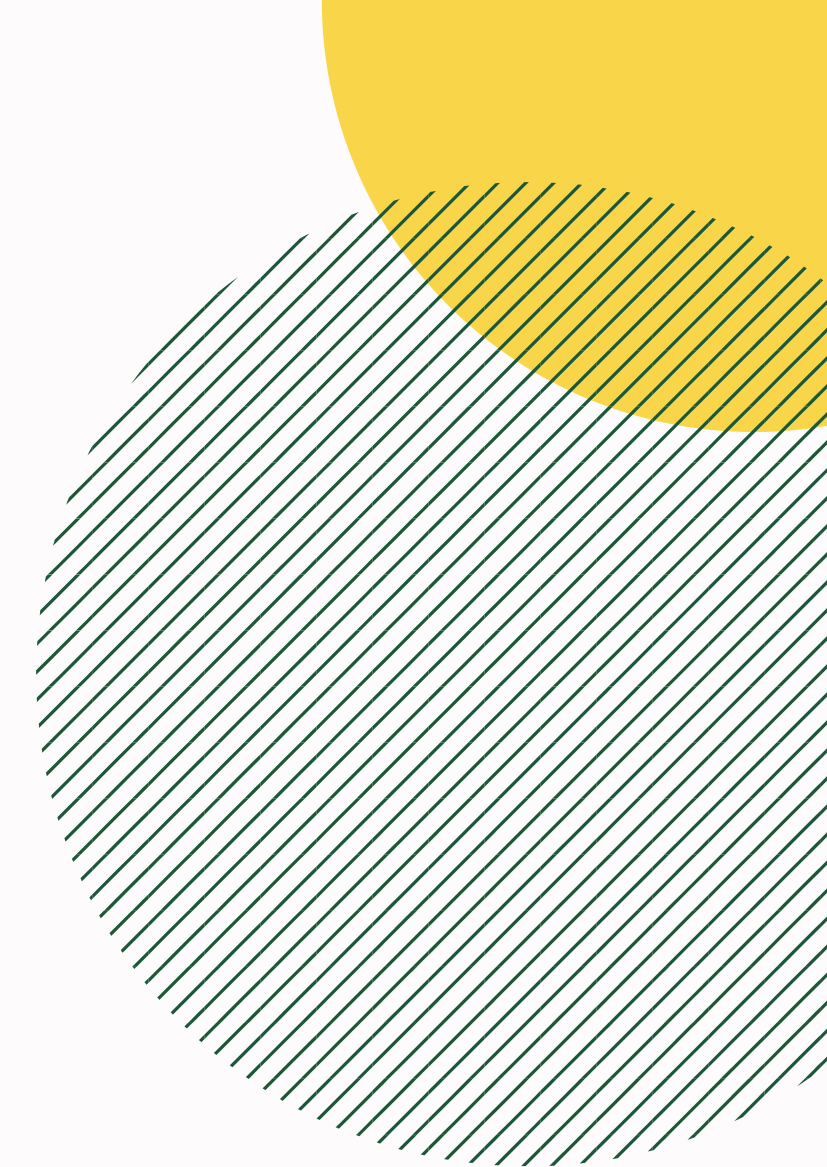
05. COM HO EXECUTEM?



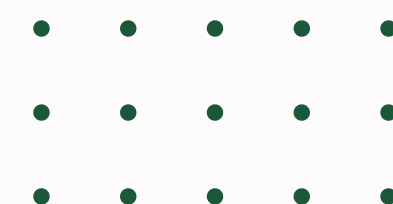


05. COM HO EXECUTEM?





05. COM HO EXECUTEM?





06. ODS

Repartiment igualitari de tasques



Construcció sostenible mitjançant tecnologies i processos nets



Objecte perdurable per obtindre matèries bàsiques



Optimitzem el material emprat a la construcció



Materials naturals i biodegradables



Beneficis per als éssers vius (aire net, retenció d'aigües, aliment...)



07. RESULTAT I AVALUACIÓ

1BAT_LOMLOE_cúpula geodèsica	5	4	3	2	No entrega	1
Cr1.1 Relacionar les matemàtiques i el dibuix geomètric, valorant la seua importància en diferents camps com l'arquitectura, l'enginyeria o altres àmbits artístics al llarg de la història. 9.09%						
Cr1.2 Identificar estructures geomètriques bàsiques a partir de referents arquitectònics del nostre patrimoni monumental. 9.09%						
Cr1.3 Manejar correctament els principals instruments de dibuix tècnic, distingint la seua funció i terminologia específica. 9.09%						
Cr1.4 Comparar la presència del dibuix geomètric en diferents cultures i relacionar-lo amb el context social, des d'una perspectiva de gènere entre altres. 9.09%						
Cr3.5 Valorar el rigor gràfic de les representacions i les aplicacions digitals basades en sistemes de representació. 9.09%						
Cr4.1 Documentar gràficament objectes senzills mitjançant les seues vistes acotades aplicant la normativa UNO i ISO en la utilització de sintaxis, escales i formats, valorant la importància d'usar un llenguatge tècnic comú. 9.09%						
Cr4.2 Utilitzar el croquis i l'esbós com a elements de reflexió en l'aproximació i la indagació d'alternatives i solucions als processos de treball. 9.09%						
Cr4.3 Apreciar la netedat i claredat dels traçats, respectant les vistes mínimes necessàries. 9.09%						
Cr5.1 Crear figures planes mitjançant programes informàtics de dibuix vectorial usant les eines que aporten i les tècniques associades. 9.09%						
Cr5.2 Representar digitalment sòlids tridimensionals mitjançant eines digitals 3D bàsiques. 9.09%						
Cr5.3 Dissenyar peces buscant la netedat i claredat de formes, utilitzant les eines CAD més adequades. 9.09%						

GRÀNCIES PER LA VOSTRA ATENCIÓ

m.moratocabanas@edu.gva.es

