

# ESCOLA CANTA 2022



# ASPECTES GENERALS

**Obra: *El cor de la terra* (Música: Pablo Anglés i Lletra: Ximo Montañés)**

- **Vocalitzar molt, pronunciar molt el text, respectar respiracions**
- **Obres de memòria**
- **Treballar les coreografies (1, 4 i 6)**
- **Técnica vocal (treballar la respiració i posició)**
- **Números:**

**Salveu el món (vals)**

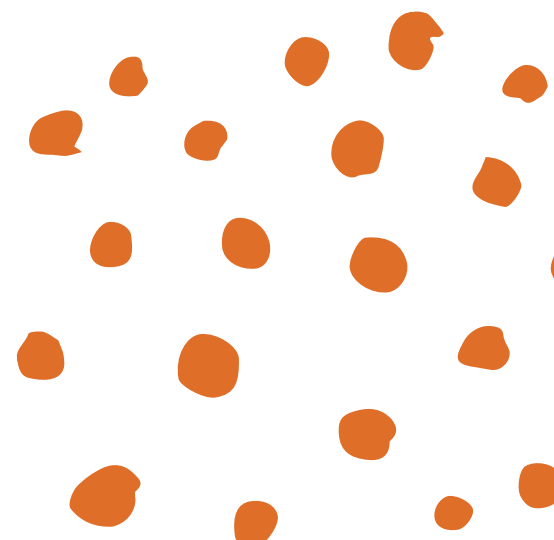
**Mars de plàstic (reggae-callypso)**

**Planta un arbre (pop-rock)**

**Planeta bicicleta (ska)**

**Això es pot canviar (soul)**

**El cor de la terra (himne)**



# 1 - SALVEU EL MÓN

Vals

♩ = 170

Quan entra el cor, marcar **a 1** (*rit.* marcar a 3)

Introducció: diàleg oboè i flauta

**IMPORTANT:** entrades c. 17, 34, 83, 100, 149 // coreografia

Tonalitats: Do M, Fa M i La b Major

Intensitat: *mp mf mp mf f (x2) mp mf (f ff)*

Estructura: E1 E2 T E3 E4 T E5 T

Vocabulari: inhòspit/glacera/escalfament



## 2 - MARS DE PLÀSTIC

Reggae-callypso

♩ = 76

Marcar a 4

La banda interpreta la melodia

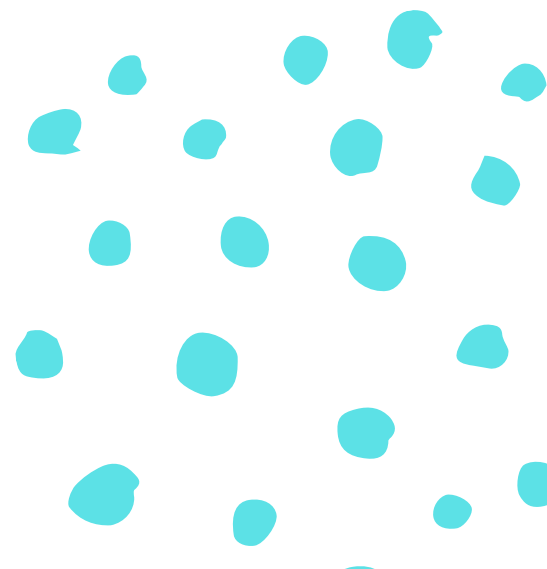
**IMPORTANT:** treballar les diferents figures rítmiques // Final (c. 61 i c. 62 silenci de negra i sílaba "dents")  
// possibilitat de construir instruments reciclats amb plàstics i utilitzar-los

Tonalitats: Si b Major (no canvis)

Intensitat: *alterna mf i f*

Estructura: T E1 T E2 T

Vocabulari a treballar : residu/micro-plàstic/vessament nuclear/mutar/lluç



# 3 - PLANTA UN ARBRE

Pop-rock

♩ = 102

Marcar a 4

**IMPORTANT:** obra un poc aguda (treballar la tècnica vocal) // Solos c. 77 i 115 // c. 54 mesurar bé la paraula "pluges" // adagio final //

Tonalitats: Si b Major (no canvis)

Intensitat: *mf f mf mp cresc. f(x2) mf f mp*

Estructura: E1 P T E2 P T P2 T FINAL (x2)

Vocabulari a treballar : saba, desforestació i desertització



# 4 - PLANETA BICICLETA

Ska

♩ = 150 (La banda Municipal de Castelló que ha gravat els àudios ho porta a 165)

Marcar a 4

**IMPORTANT:** treballar el text i no perdre tempo // c. 24 i 64, el *f* es fa abans en la gravació //  
text del c. 50-65 // coreografia

Tonalitats: Fa M (re m)

Intensitat: *mf f mf f(x2)*

Estructura: E1 E2 ... E3 E4 ... Tx2 E5 E6 ... E7 E8 Tx3

Vocabulari a treballar : energies renovables, CO2



# 5 - AIXÒ ES POT CANVIAR

*Soul Ballad*

♩ = 95

Marcar a 3

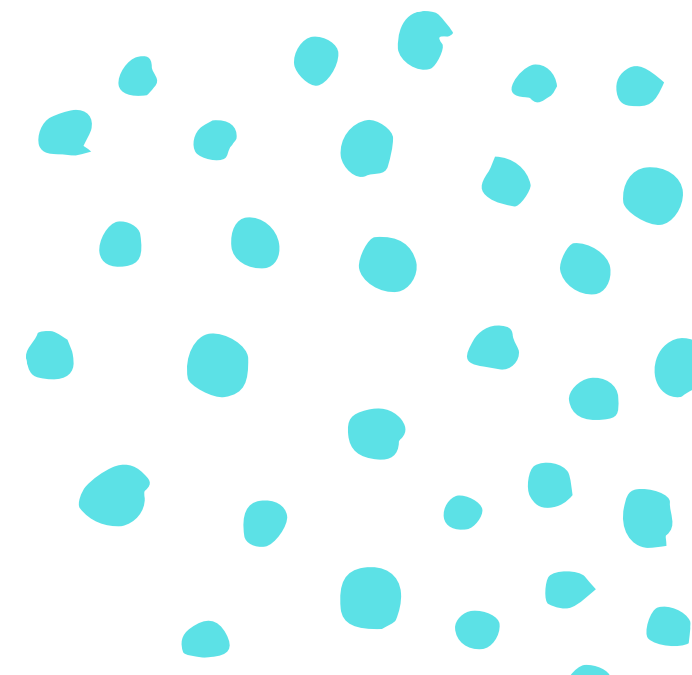
**IMPORTANT:** ritme // *ced...a tempo* // oh (treballar la vocal) // compàs de silenci, ex. c. 32, 88... // rit... //

Tonalitats: Si b M i Do M

Intensitat: *mf f ...*

Estructura: E1 E2 T E3 E4 T

Vocabulari a treballar : canvi climàtic, malson



# 6 - EL COR DE LA TERRA

Himne

♪ = 70 // ♪ = 60

Marcar a 4

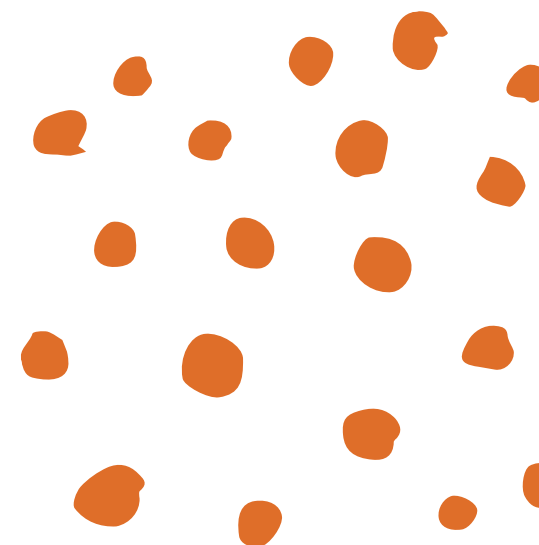
**IMPORTANT:** entrada c. 5 i 41 // *rit. naturals // ced. // Variacions c. 77 melòdiques i rítmiques // Final (pau!) // coreografia*

Tonalitats: La b M / Fa M / Sol M

Intensitat: *mp p cresc f mp f mp mf mp p f mp mf // final: f i ff*

Estructura: E1 T E2 T

**TREBALLAR AMB LES FAMÍLIES, per què es pugui cantar amb el públic al concert**





**GRÀCIES**