

APROXIMACIÓ DIDÀCTICA DE LA PERCUSSIÓ A L'AULA

Àngel García

COLPS BÀSICS DE PERCUSSION

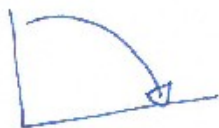
① FULL



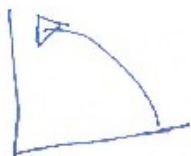
② TAP



③ DOWN



④ UP



EXERCICIS BÀSICS PER A MEMBRANES

EXERCICIS BÀSICS de TÈCNICA

① C 9 1 1 1 | 1 1 1 1
D D D D D D D D

② 1 1 1 1 | 1 1 1 1
E E E E E E E E

③ 1 1 1 1 | 1 1 1 1
D D D D E E E E

④ 1 1 1 1 | 1 1 1 1
D D E E D D E E

⑤ 1 1 1 1 | 1 1 1 1
D E D E D E D E

⑥ 1 1 1 1 | 1 1 1 1
D E D D E D E E

⑦ 1 1 1 1 | 1 1 1 1
D E E E D E E E

⑧ 1111 | 1111 :
E D D D E D D D

⑨ 1111 | 1111 :
D D D E D D D E

⑩ 1111 | 1111 :
E E E D E E E D

⑪ 1111 | 1111 :
D E D E D D E E

⑫ 1111 | 1111 :
E D E D E E D D

⑬ 1111 | 1111 :
D D D E D E E E

⑭ 1111 | 1111 :
E E E D E D D D

⑮ 1111 | 1111 :
D E D D D E D D

(16) 1111 | 1111
E D E E E D E E

(17) 1111 | 1111
D E D E D E E E

(18) 1111 | 1111
E D E D E D D D

(19) 1111 | 1111
D D E D E E D E

(20) 1111 | 1111
D E E D E D D E

① C 1111 | 1111 1111)
 - D E D E D E D E
 - E D E D E D E D

② 1111 | 1111 1111)
 - D E D E D D E E D D E E
 - E D E D E E D D E E D D

③ 1111 | 1111 1111)
 - D E D E D E D D E E E
 - E D E D E E E D E D D

④ 1111 | 1111 1111)
 - D D D D D E D E D E D E
 - E E E E E D E D E D E D

⑤ 1111 | 1111 1111)
 - D D D E D D D E D D D E
 - E E E D E E E D E E E D

⑥ 1111 | 1111 1111)
 D E E E D E E E D E E E
 E D D D E D D D E D D D
 -4-

⑦ $\overline{r r r r} / \overline{r r r r} \overline{r r r r}$

- D E D E D E E D D E E D

- E D E D E D D E E D D E

⑧ $\overline{r r r r} / \overline{r r r r} \overline{r r r r} / \overline{r r r r} / \overline{r r r r} \overline{r r r r}$

D D D D E E E E D D D D E E E E D D D D E E E E

⑨ $\overline{r r r r} / \overline{r r r r} \overline{r r r r} / \overline{r r r r} / \overline{r r r r} \overline{r r r r}$

D D E D E E D E D D E D E E R E D D E D E E D E

① C 1 1 1 1 1 | 1 1 1 1 1
D E D E D E D E D E D E

② 1 1 1 1 1 | 1 1 1 1 1
-D E E D D E E D E E D D E E
-E D D E E D D E D D E E D D

③ 1 1 1 1 1 | 1 1 1 1 1
-D E D E D E E D E D E D E E
-E D E D E D D E D E D E D D

④ 1 1 1 1 1 | 1 1 1 1 1
D E E E D D D E D D D E E E

⑤ 1 1 1 1 1 | 1 1 1 1 1
D D D D D D E E E E E E

⑥ 1 1 1 1 1 | 1 1 1 1 1
D E D E E D D E D E D D E E

⑦ 1 1 1 1 1 | 1 1 1 1 1
-D E D D E E D D E D D E E D
-E D E E D D E E D E E D D E

⑧ 1 1 1 1 1 | 1 1 1 1 1
-D E D E E E E D E D E E E E
-E D E D D D D E D E D D D D

1 1 1 1 1 | 1 1 1 1 1
D D D D D D E E E E E E

⑨

EXERCICIS BÀSICS PER A LLÀMINES

1 2 3

- E D E D
- D E D E
- E E E E D D D D

E D D E

4 5

E D D E

6

E D E D

9

D E D E

7

E D

8

D E

9

- E D E D
- D E D E

10



- D D D D D D D D
 - E E E E E E E E
 - D D E E D D E E
 - D E E E D E E E
 - E D D D E D D D
 - D E D E D E D E
 - E D E D E D E D



11



- D E E E D
 - D E D E D



- E D D D E
 - E D E D E

12



D E D E



E D E D

Teaser “MAMMA ÀFRICA”

<https://youtu.be/rvEQO3kDTL4>

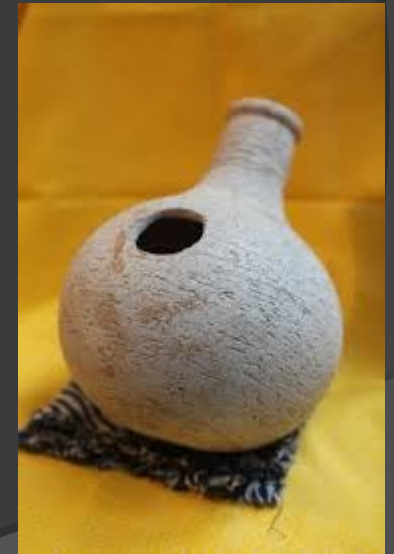
INSTRUMENTS AFRICANS



Balafón



Kalimba



Udú



Talking drum



Djembe



Djun



Log drum



Agogo
(gankogui)



Shekere



Bongos



Conga



Wassakumba



Qraqebs



Assakhalebo

PATRONS RÍTMICS

CLAVE 3+2 $\uparrow \uparrow \downarrow \lambda \uparrow / \lambda \uparrow \uparrow \lambda /$
 2+3 $\lambda \uparrow \uparrow \lambda / \uparrow \uparrow \downarrow \lambda \uparrow /$

PATRO 1
 Corporal

1 1 1 \uparrow

PATRO 2

$\begin{array}{c} \uparrow \uparrow \uparrow \\ \hline DEE \end{array}$ $\begin{array}{c} \uparrow \\ \hline D^{(D)} \end{array}$ $\begin{array}{c} \uparrow \\ \hline DE \end{array}$ $\begin{array}{c} \uparrow \uparrow \\ \hline DE^{(E)} \end{array}$

CANÇÒ TRADICIONAL ZULÚ

Siyahamba

Canção sul-africana
Transcrição: Débora Braga

principal



Si ya ham____ ba'e ku ka nie ni kuen kos____ Si____ ya

4



ham ba'e ku ka nie ni kuen kos____ Si ya kos____ Si ya ham ba Ham ba Si ya

8



ham ba u u____ Si ya ham ba'e ku ka nie ni kuen kos____ Si ya kos____

SIYAHAMBA

Canción tradicional Zulú

ANDRIES VAN TONDER

mf

Voice
Si - ya - hamb' e - ku - kha - nye - ni kwen - khos' Si - ya -

Voice
Si - ya - hamb' e - ku - kha - nye - ni kwen - khos' Si - ya -

Vn.
hamb' e - ku - kha nye ni kwen khos Si ya hamb' e - ku - kha -

Vb.
hamb' e - ku - kha - nye - ni kwen - khos Si - ya - hamb' e - ku - kha -

O. S. Xyl.

O. A. Xyl.

O. B. Xyl.

Vn.
nye ni kwen - khos' Si - ya - hamb' e - ku - kha - nye ni kwen - khos

Vb.
nye ni kwen - khos' Si - ya - hamb' e - ku - kha - nye ni kwen - kha -

O. S. Xyl.

O. A. Xyl.

O. B. Xyl.

Vo.
Si ya - hamb' ba O - o Si - ya -

Vn.
nye ni kwen khos Si - ya - hamb' hamb', Si - ya - hamb' hamb', Si - ya -

O. S. Xyl.

O. A. Xyl.

O. B. Xyl.

Ba.

Vo.
hamb' e - ku - kha - nye - ni kwen - khos Si - ya -

Vu.
hamb' e - ku - kha - nye - ni kwen - kha - nye - ni kwen - khos Si - ya -

O. S. Xyl.

O. A. Xyl.

O. B. Xyl.

Ba.

15

Vu. *ham - ba* *O o* *Si - ya -*

Vu. *ham - ba* *ham - ba. Si - ya - ham - ba* *ham - ba, Si - ya -*

O. S. Xyl.

O. A. Xyl.

O. B. Xyl.

Bo.

Vu. *hamb' e - ku - kha - nye - ni - kwen - khos*

Vu. *hamb' o - ku - kha - nye - ni kwen - khos*

O. S. Xyl.

O. A. Xyl.

O. B. Xyl.

Bo.

15

Vu.

Vu.

O. S. Xyl.

O. A. Xyl.

O. B. Xyl.

Bo.

Àngel García