



PROCEDIMENT D'ACTIVACIÓ DEL CENTRE D'EE COM A CENTRE DE RECURSOS



C.E.E. VALL BLANCA
ONTINYENT (VALENCIA)

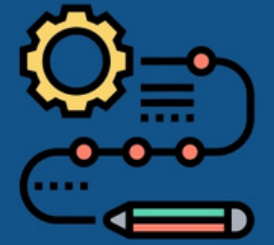
RESUM DELS PROCEDIMENTS PER A LA SOL·LICITUD D'INTERVENCIÓ DE LES UNITATS ESPECIALITZADES D'ORIENTACIÓ.

**RESOLUCIÓ DE 2 D'AGOST DE 2021, DE LA DIRECTORA
GENERAL D'INCLUSIÓ EDUCATIVA, PER LA QUAL S'ESTABLEIX
L'ORGANITZACIÓ I EL PROCEDIMENT D'INTERVENCIÓ DE LES
UNITATS ESPECIALITZADES D'ORIENTACIÓ (UEO) I ES
CONCRETA EL PROCEDIMENT D'ACTIVACIÓ DELS CENTRES
D'EDUCACIÓ ESPECIAL COM A CENTRES DE RECURSOS.**



PROCEDIMENT GENERAL DE SOL·LICITUD D'INTERVENCIÓ DE LA UEO

Discapacitat sensorial, discapacitat motriu, altes capacitats, discapacitat intel·lectual, DEA i TEA



IMPORTANT

La sol·licitud d'intervenció de la UEO es prendrà després d'haver intentat donar solució amb els mitjans disponibles: personals, materials i organitzatius.



QUAN?

Davant una situació complexa que requereix un assessorament o una intervenció de caràcter més especialitzat.



QUI?

La direcció del centre amb el professorat d'orientació educativa de l'EOE o del DO.
La Inspecció d'Educació.



COM?

A través de l'enllaç de què disposa la direcció del centre.



PROCEDIMENT D'INTERVENCIÓ DELS CENTRES D'EDUCACIÓ ESPECIAL COM A CENTRES DE RECURSOS



1

La Inspecció d'Educació, la direcció del centre amb el professorat d'orientació educativa, a través del procediment general de sol·licitud de la UEO, demana la intervenció del CEE com a CR.



2

La UEO enviarà la proposta d'assessorament o intervenció a la persona coordinadora del CEE-CR a través de correu electrònic .



6

Una vegada finalitzada la intervenció, totes les persones implicades, realitzaran les corresponents avaluacions, que seran adreçades per correu electrònic a la unitat especialitzada d'orientació que ha derivat el cas.



5

Durant el procés d'intervenció, la persona coordinadora del centre de recursos es reunirà periòdicament amb l'equip d'intervenció i mantindrà contacte amb el centre sol·licitant per fer-ne el seguiment.



4

L'equip d'intervenció elaborarà la proposta d'intervenció i la remetrà a la direcció del centre que requereix assessorament, havent-ne acordat prèviament el tipus i l'horari d'intervenció.



3

La persona coordinadora del centre de recursos convocarà l'equip de coordinació perquè analitze la situació i propose el personal que formarà part de l'equip d'intervenció.

ACCEDIR A L'ENLLAÇ:

<https://ceice.gva.es/es/web/inclusioeducativa/orientacio/formulari-activacio-ueo>



C.E.E. VALL BLANCA
ONTINYENT (VALENCIA)

Estàs en: Inici > Educació i Formació professional > Contingut educatiu > Inclusió educativa > Igualtat i convivència > PREVI. Pla de prevenció de la violència i de promoció de la convivència > **Registre central i entorn escolar**

ÀREES

- ▾ Educació i Formació professional
- ▾ Cultura
- ▾ Esport

INCLUSIÓ EDUCATIVA




- ▾ **Inclusió educativa**
 - ▾ Detecció/Identificació
 - ▾ Resposta educativa
- ▾ **Igualtat i convivència**
 - ▾ Projecte de decret, d'igualtat i convivència
 - ▾ Plans d'igualtat i convivència
 - ▾ Protocols
 - ▾ **PREVI. Pla de prevenció de la violència i de promoció de la convivència**
 - ▾ Observatori per a la convivència escolar
 - ▾ **Registre central i entorn escolar**
 - ▾ Unitats d'Atenció i Intervenció (UAI)
 - ▾ REICO. Repositori de recursos web per a la igualtat i la convivència
 - ▾ Centres singulars
 - ▾ Normativa
 - ▾ Orientació
 - ▾ Personal no docent
 - ▾ Recursos educatius i normativa

PREVI. PLA DE PREVENCIÓ DE LA VIOLÈNCIA I DE PROMOCIÓ DE LA CONVIVÈNCIA

- ▶ Observatori per a la convivència escolar
- ▶ **Registre central i entorn escolar**
- ▶ Unitats d'Atenció i Intervenció (UAI)

REGISTRE CENTRAL I ENTORN ESCOLAR



	▶ La comunicació d'incidències al Registre PREVI es realitzarà a través d' ITACA
	▶ Oberta l'aplicació d'ITACA, la ruta per accedir a la nova funcionalitat és: <ul style="list-style-type: none">▶ Centre > Menú Principal > PREVI
	▶ El manual d'ús es pot descarregar dins del propi mòdul



Omplir el formulari per part de la direcció del centre amb assessorament de l'especialista d'orientació

FORMULARI D'ACTIVACIÓ DE LA UEO

FORMULARI ADREÇAT ÚNICAMENT ALS CENTRES EDUCATIUS I/O LA INSPECCIÓ D'EDUCACIÓ

Tots els camps són obligatoris

DADES DEL CENTRE

Codi del centre

DADES DE LA PERSONA SOL·LICITANT

Nom i cognoms

NIF

Càrrec

Telèfon de contacte

E-mail



Cal emplenar la sol.licitud, emplenant les dades als següents camps:

DADES REFERENTS A LA SOL-LICITUD

Àmbit al qual va dirigida la sol·licitud

Tipus de sol·licitud

Existeix una intervenció prèvia amb este alumne/a per part de la UAI / UEO ?

- Sí
 No

Motiu de la sol·licitud (Cal ometre qualsevol dada de caràcter personal relativa a alumnat relacionat amb el motiu de la sol·licitud)

Protocols i actuacions iniciades, mesures o acords adoptats i resultats aconseguits



Cal marcar l'àmbit al que es dirigeix la sol.licitud:

DADES REFERENTS A LA SOL·LICITUD

Àmbit al qual va dirigida la sol·licitud

Tipus de sol·licitud



Altas capacidades

Dificultades específiques de aprendizaje

Discapacidad intelectual

Discapacidad motriz

Discapacidad sensorial

Igualdad - Diversidad de género

TDAH

TEA

Existeix una intervenció prèvia amb este alumne/a per part de la UAI / UEO ?

Motiu de la sol·licitud (Cal ometre qualsevol dada de caràcter personal relativa a alumnat relacionat amb el motiu de la sol·licitud)

Protocols i actuacions iniciades, mesures o acords adoptats i resultats aconseguits



Cal especificar el tipus de sol·licitud marcant: **"intervenció del CEE com a centre de recursos"**

DADES REFERENTS A LA SOL·LICITUD

Àmbit al qual va dirigida la sol·licitud

Tipus de sol·licitud

Existeix una intervenció prèvia amb
este alumne/a per part de la UAI / UEO
?

- Consulta a la UEO
- Assessorament de la UEO al centre
- Mobilització de recursos sociocomunitaris
- Intervenció de la UEO**
- Intervenció del centre d'educació especial com a centre de recursos**

Motiu de la sol·licitud (Cal ometre
qualsevol dada de caràcter personal
relativa a alumnat relacionat amb el
motiu de la sol·licitud)

Protocols i actuacions iniciades,
mesures o acords adoptats i resultats
aconseguits



