

SEMBRANDO CONCIENCIA



En el Miguel de Cervantes, como parte de nuestro Proyecto Sembrando Conciencia participamos en el programa nacional de Ecoescuelas. Este curso hemos elegido

RESIDUOS

Para lograr nuestros objetivos estamos poniendo en marcha en el colegio una serie de medidas pero necesitamos vuestra ayuda. Desde casa podéis colaborar de distintas maneras, aquí os explicamos como:



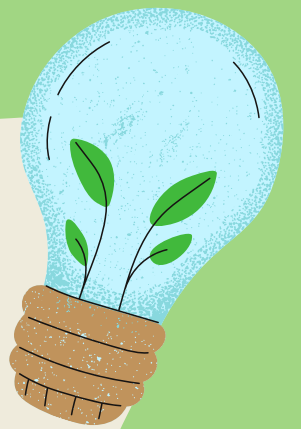
1. Almuerzos

Traer el almuerzo en fiambreras, túpers, bolsas de tela... evitando el uso de papel de aluminio o plástico.



2. Botellas

Evitar el uso de botellas desechables dando prioridad a las botella reutilizable que para tal uso regalamos en navidad.



3. Cumpleaños

Si queréis que se celebre algún cumple en el colegio evitar envases de un solo uso o empaquetados individualmente. Por ejemplo, cambiar zumos pequeños por tetabricks grandes, evitar los platos de plástico y sustituirlos por cartón...



4. Reciclar en casa.

En el colegio ya lo hacemos, tenemos papeleras de cartón, plástico y compostaje en clase pero podéis crear ese hábito de reciclar también en casa

