



**MESURES D'EMERGÈNCIA,
EVACUACIÓ I
REALITZACIÓ SIMULACRES**

MESURES D'EMERGÈNCIA, EVACUACIÓ I REALITZACIÓ SIMULACRES

Modificat/Actualitzat Curs 2019-20

ÍNDEX

1. DADES DEL CENTRE.....	6
a. Dades del centre.....	6
b. Localització geogràfica.....	6
c. Superfície del centre.....	8
d. Elements físics del Centre.....	8
e. Equip directiu del centre.....	11
f. Professorat.....	11
g. Alumnat.....	11
h. Pares/Mares.....	11
i. Personal no docent, d'administració i serveis.....	11
j. Horari del centre.....	11
2. CONTINGUT.....	13
a. Situacions d'emergència.....	13
b. Vies d'evacuació, eixides disponibles i accés de les ajudes externes.....	13
c. Punt de concentració.....	14
d. Els mitjans humans disponibles: equips d'emergència.....	14
e. Mitjans materials disponibles.....	16
f. Esquemes operacionals a seguir davant de cada una de les emergències.....	16
g. Instruccions generals d'actuació per a l'alumnat i personal del centre.....	17
h. Planificació i realització del simulacre d'emergència.....	17
h.1.- Objectius.....	17
h.2.- Condicions del simulacre.....	17
h.3.- Reunions prèvies al simulacre d'emergència.....	17
h.4.- Periodicitat i pautes en la realització de simulacre.....	18
i. Comunicació de les dades obtingudes dels simulacres.....	19
j. Emergències reals.....	19
k. Necessitats de formació en primers auxilis.....	19
l. Actualització de les Mesures d'Emergència.....	19
m. Coordinació d'activitats empresarials.....	20
3. FITXES D'EMERGÈNCIA.....	22
FITXA 1. FUNCIONS DEL COORDINADOR D'EMERGÈNCIES (CE).....	23
FITXA 2. FUNCIONS DE L'EQUIP D'ALARMA I EVACUACIÓ (EAE).....	24

FITXA 3. FUNCIONS DE L'EQUIP DE PRIMERA INTERVENCIÓ (EPI).....	25
FITXA 4. FUNCIONS DE L'EQUIP DE PRIMERS AUXILIS (EPA).....	26
FITXA 5. FUNCIONS DEL PERSONAL DE SUPORT (PA).....	27
FITXA 6a . ESQUEMA OPERATIU D'ACTUACIÓ PER ACCIDENT.....	28
FITXA 6 b. ESQUEMA OPERATIU D'ACTUACIÓ PER EMERGÈNCIA.....	29
FITXA 7. INSTRUCCIONS PER A L'EQUIP DE PRIMERA INTERVENCIÓ (EPI).....	30
FITXA 8. CRITERIS PER A L'EVACUACIÓ.....	31
FITXA 9. INSTRUCCIONS GENERALS PER A L'ALUMNAT.....	32
FITXA 10. INSTRUCCIONS PER A L'EQUIP DE PRIMERA INTERVENCIÓ (EPI).....	33
FITXA 11. DIRECTORI TELEFÒNIC D'EMERGÈNCIA. MODEL D'AVÍS A AJUDES EXTERNES.....	34
FITXA 12a. INFORME DEL SIMULACRE DADES BÀSIQUES.....	35
FITXA 12b. INFORME DEL SIMULACRE. VALORACIÓ DEL PERSONAL	
FITXA 12C.....	36
FITXA 12c. INFORME DEL SIMULACRE. VALORACIÓ DEL MITJANS MATERIALS.....	37
FITXA 13. INFORME D'EMERGÈNCIA REAL.....	38
FITXA 14. NECESSITATS DE FORMACIÓ. EN PRIMERS AUXILIS.....	39
FITXA 15. ACTUALITZACIÓ DE LES MESURES D'EMERGÈNCIA.....	40
FITXA 16. ENTREGA DE MESURES D'EMERGÈNCIA A EMPRESES.....	41
4. PLÀNOLS.....	42
A. PLÀNOLS CENTRE.....	43
A.1. Planta +1 (cota 128.3).....	43
A. PLÀNOLS CENTRE.....	44
A.2. Planta 0 (cota 124.9).....	44
A. PLÀNOLS CENTRE.....	45
A.3. Planta -1 (cota 121.5).....	45
A. PLÀNOLS CENTRE.....	46
A.4. Planta -2 gimnàs (cota 118.5).....	46
B. PLÀNOLS DISTRIBUCIÓ EXTINTORS.....	47
B.1. Planta +1 (cota 128.3).....	47
B. PLÀNOLS DISTRIBUCIÓ EXTINTORS.....	48
B.2. Planta 0 (cota 124.9).....	48
B. PLÀNOLS DISTRIBUCIÓ EXTINTORS.....	49

B.3. Planta -1 (cota 121.5).....	49
B. PLÀNOLS DISTRIBUCIÓ EXTINTORS.....	50
B.4. Planta -2 gimnàs (cota 118.5).....	50
C. PLÀNOLS DISTRIBUCIÓ D'EVACUACIÓ DEL CENTRE.....	51
C.1. Planta +1 (cota 128.3).....	51
C. PLÀNOLS DISTRIBUCIÓ D'EVACUACIÓ DEL CENTRE.....	52
C.2. Planta 0 (cota 124.9).....	52
C. PLÀNOLS DISTRIBUCIÓ D'EVACUACIÓ DEL CENTRE.....	53
C.3. Planta -1 (cota 121.5).....	53
C. PLÀNOLS DISTRIBUCIÓ D'EVACUACIÓ DEL CENTRE.....	54
C.4. Planta -2 gimnàs (cota 118.5).....	54
D. PUNT DE CONCENTRACIÓ.....	55

1.DADES DEL CENTRE

a. Dades del centre

Nom del centre: C.E.I.P. CAROLINA SALA

Adreça del centre : Av. Fontilles, 1
03780 Pego (Alacant)

Codi del centre: 03012311

Telèfon del centre: 96.640.99.00

Fax del centre : 96.640.99.01

Correu electrònic del centre : 03012311@gva.es

Web del centre: <http://mestreacasa.gva.es/web/carolinasala>

b. Localització geogràfica

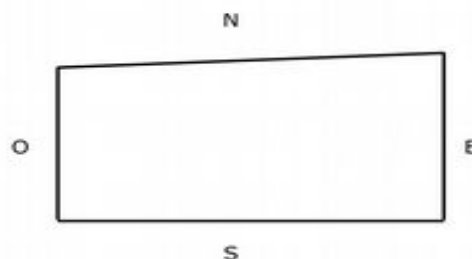
El CEIP Carolina Sala es troba situat en la localitat de Pego, en la comarca de La Marina Alta. Està localitzat en les coordenades GPS:

Latitud: 38° 841' N Longitud: - 0° 113' W

a 89,4 quilòmetres de València i 99,0 quilòmetres d'Alacant.

El CEIP "CAROLINA SALA" està construït en la zona Est del municipi de Pego (Alacant), dins del nucli urbà i a una distància aproximada de 1km del centre de la localitat, la qual cosa facilita l'accés des d'un radi ampli i li afavoreix conèixer i participar en múltiples mitjans formatius, des de museus, biblioteca, teatre municipal...

Té una superfície de 5.140 m² i presenta una forma geomètrica quasi rectangular.



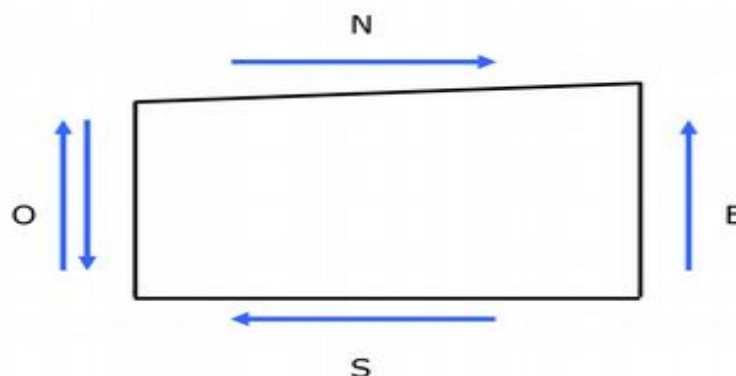
L'entorn de l'illa de cases que ocupa la parcel·la està construït per finques de vivendes plurifamiliars de baixa densitat i per vivendes unifamiliars de dos i tres altures de diferents antiguitats.

Ocupa tota una illa de cases entre els carrers La Pau (al nord), Pablo Miralles (al sud), Alter de Pau (a l'est) i Av. Fontilles (a l'oest).

Els carrers La Pau i Pablo Miralles presenten una forta pendent d'uns 10 metres en direcció est.

Excepte en l'Av. Fontilles la densitat del trànsit rodat dels altres tres carrers que rodegen la parcel·la és molt baixa. L'organització del trànsit rodat dels carrers que formen el contorn de la parcel·la és el següent:

1. El carrer Fontilles és de doble direcció:
 - a. calçada de 12 metres d'amplària entre rastells.
 - b. es permet l'aparcament en ambdues voreres.
2. El carrer La Pau té la circulació regulada en una sola direcció, d'oest a est:
 - c. calçada de 5 metres d'amplària entre rastells.
 - d. es permet l'aparcament junt amb la vorera de la parcel·la.
3. El carrer Alter de Pau té la circulació regulada en el sentit de sud a nord:
 - e. calçada de 6 metres d'amplària entre rastells.
 - f. es permet l'aparcament en la vorera de la parcel·la.
4. El carrer Pablo Miralles té la circulació regulada en el sentit d'est a oest:
 - g. calçada de 5 metres d'amplària entre rastells.
 - h. es permet l'aparcament en la vorera de la parcel·la.



c. Superfície del centre

El CEIP "CAROLINA SALA" és un centre educatiu DE NOVA CONSTRUCCIÓ. La data oficial de finalització d'obres és el 18/11/2009, encara que va ser estrenat pels alumnes el dia 13/10/2009.

La superfície dels espais que es dediquen a l'activitat escolar, sense comptar l'habitatge del conserge és:

Edificacions		
Superfície útil interior	+	2232,40 m ²
Superfície Útil exterior (<i>porxes, terrasses, balcons, etc</i>)	+	293,08 m ²
Superfície no útil	+	346,98 m ²
Total superfície construïda:		2968,46 m²
Superfície dels vidres exteriors (<i>Vidreres, portes, finestres, etc</i>)		432,76m ²

Solar		
Solar no edificat ni enjardinat (patis, pistes esportives, etc)	+	2794,07m ²
Jardins	+	383,81 m ²
Solar edificat (superfície ocupada)	+	1901,23 m ²
Superfície total del recinte escolar:		5079,11 m²

d. Elements físics del Centre

El CEIP Carolina Sala està construït en quatre plantes o nivells i 2 pavellons o mòduls, i està distribuït de la següent manera:

1. Planta Principal o nivell 0: És la planta d'entrada principal per l'Avinguda Fontilles amb un pati d'accés al centre.

- **Casa conserge:** Annex al pati d'accés al centre. Allí s'han ubicat provisionalment:

- Sala de professors
- Aula psicopedagoga
- Aula AMPA

Arxiu documentació.

- pavelló infantil:

3 Aules d'Infantil (amb vàter i lavabo interior en cada aula)

1 aula psicomotricitat i dramatització.

1 pati d'infantil (Amb una zona de joc amb superfície de cautxú i una zona de grava)

- pavelló d'entrada:

Sala de consergeria.

Secretaria i Cap d'Estudis

- pavelló Nord:

3 Aules de primària

1 aula de xicotet grup o desdoblament

1 aula de música

2 lavabos alumnes

- pavelló Sud:

Menjador

Cuina

1 xicotet magatzem, on està el Servidor de Centre

1 vestidor personal neteja

1 lavabo professors

1 lavabo alumnes

2. Planta Superior o nivell 1: És la planta d'administració.

- pavelló Sud:

Biblioteca

Sala de professors

Direcció

Aula de PT (pedagogia terapèutica)

Aula de AiL (audició i llenguatge)

1 despatx professors Primària

- 1 lavabo professors
- 1 lavabo professores

3. Planta Inferior o nivell -1:

- pavelló Nord:

- 3 Aules de primària
- 1 aula de xicotet grup o desdoblament
- 1 aula informàtica
- 2 lavabos alumnes
- Hort escolar i caseta meteorologia

- pavelló Sud:

- Aula de usos múltiples o audiovisuals
- 1 magatzem de material didàctic
- 1 lavabo professors
- 1 lavabo professores
- Pati alumnes del 1r cicle de Primària

4. Planta gimnàs o nivell -2:

- Gimnàs amb:

- Mini pista joc
- 2 vestuaris alumnes
- vestuari del professor.
- 1 despatx professor amb la megafonia del gimnàs i pati.
- Pista de trinquet
- pista de galotxa
- mini pista de frontó
- 1 xicotet magatzem de material de construcció.
- 1 xicotet magatzem de material vari.

- **Pati alumnes 2n i 3r cicle Primària** (multi-esport: futbol sala, basquet, voleibol)

- **Pàrquing professors**

e. Equip directiu del centre

DIRECTOR: Enric Sendra Ortola

CAP D'ESTUDIS: Ana Salort Guerrero

SECRETARIA: Rosa Marí Mengual

f. Professorat

El Centre compta amb una plantilla de 15 professors/es a la que cal afegir-li la professora de Religió i la orientadora de l'S.P.E A-11 de Dénia.

El nombre de professors/as que tenen tutoria és de 9, amb una *ratio* aproximada de 23 alumnes.

La majoria són definitius i tots tenen la titulació de valencià.

g. Alumnat

El nombre d'alumnes de què disposa el centre és aproximadament d'uns 175.

Per la ubicació del centre, el nostre alumnat és en la seua majoria de classe mitjana, amb pocs alumnes pertanyents a classes més marginals. No es detecten problemes significatius en les relacions entre l'alumnat i les seues famílies.

Pràcticament tots els alumnes han estat escolaritzats abans d'iniciar l'etapa d'Infantil.

h. Pares/Mares

La majoria treballen en professions liberals o en el sector privat. El nivell d'estudis és mitjà/alt. La majoria de les mares treballen fora de casa.

i. Personal no docent, d'administració i serveis.

- 1 Conserge que depèn de l'Ajuntament.
- 1 Cuinera (contractada per l'empresa encarregada d'elaborar el menjar del menjador escolar)
- 3 Monitores de menjador (segons ràtio i necessitats).
- 3 Netejadores que depenen de l'Ajuntament.

j. Horari del centre.

El CEIP. Carolina Sala té com horari base, sempre que el Consell Escolar no aprobe cap altre horari distint i fóra autoritzat pel Director dels Serveis Territorials, el següent horari de Jornada Continuada.

		Dilluns	Dimarts	Dimecres	Dijous	Divendres
Horari Obertura		9:00				
Horari Tancament		17:00				
Horari lectiu		De 9:00 a 14:00				
HORARI NO LECTIU	Horari Menjador	De 14:00 a 15:30				
	Horari activitats extraescolars de caràcter voluntari	De 15:30 a 17:00				

Horari Atenció als pares:

En setembre i juny l'hora d'atenció individualitzada es per a tot el centre el dimarts de 13:00h. a 14:00h.

De novembre a maig, l'atenció individualitzada es prèvia cita de 15:00 a 16:00h.

(INFANTIL-> dilluns; 1r Cicle -> dimarts; 2n Cicle -> dijous; 3r Cicle -> divendres)

Aquest es el torn inicial, però serà rotatiu a cada dos mesos.

2. CONTINGUT

a. Situacions d'emergència.

En el centre CEIP CAROLINA SALA es consideren com a possibles situacions que poden donar lloc a una emergència les següents:

- o Incendi.
- o Avís de bomba.
- o Terratrèmol.
- o Inundació.
- o Trencament d'instal·lacions per forts vents (planxes de metall)
- o Accident de qualsevol persona que es trobe al centre.
- o Presència de persona armada.

Així, cada situació d'emergència requereix unes actuacions concretes (evacuació o confinament), que es desenrotllaran segons els esquemes operacionals que es detallen més avant.

Generalment les actuacions per a cada emergència són les següents:

EVACUACIÓ	CONFINAMENT
Incendi Avís de bomba Terratrèmol Fuga de gas Emergència exterior	Inundació Emergència exterior Incendi Persona armada
NI EVACUACIÓ NI CONFINAMENT	
Accident d'un alumne o de personal del centre	

b. Vies d'evacuació, eixides disponibles i accés de les ajudes externes.

Tant les vies d'evacuació com les eixides disponibles en el centre venen reflectides en els plànols.

Accés ajudes externes:

- o L'accés de vehicles situat en carrer La Pau permet el pas d'ambulàncies, camions de bombers, policia, etc., a l'interior del recinte escolar.

c. Punt de concentració.

En el centre per a procedir al recompte de persones, en una emergència general, s'han considerat com a punt de concentració que ve reflectit en els plànols:

- 1.- El situat en el Pati gran (el de baix de tot)
- 2.- El situat en el c/ Pablo Miralles.

Aquest punt només s'utilitzarà en el cas de produir-se l'emergència en el centre de transformació que hi ha al cantó del c/ La Pau.

d. Els mitjans humans disponibles: equips d'emergència.

Els mitjans humans tenen una gran importància, ja que és la ferramenta principal per a portar a bon terme l'evacuació, dependent en gran mesura d'aspectes organitzatius.

A principi de curs, es realitzarà i revisarà el nomenament del personal del centre en equips d'emergència amb unes funcions concretes per a determinats moments, recomanant-se, en la mesura que siga possible i a l'efecte de la seua eficàcia, que el nomenament dels membres dels equips recaiga sobre personal del centre amb formació en la matèria.

Els equips d'emergència del centre estaran formats pel personal següent:

- COORDINADOR D'EMERGÈNCIA (CE):

El/la mestre/a que exercisca les funcions de director del centre en cada moment.

HORARI	COORDINADOR D'EMERGÈNCIES					COORDINADOR/A D'EMERGÈNCIES SUBSTITUT/A				
De 09:00 a 14:00	Director					Cap d'Estudis				
De 14:00 a 15:00	Director					Encarregat menjador				
De 15:00 a 17:00	DL	DM	DX	DJ	DV	DL	DM	DX	DJ	DV
	DIRECTOR	CAP ESTUDIS	DIRECTOR	GUARDIA DIRECCIO	SECRETARI A	TUTOR 3 ANYS	TUTOR 1r	CAP ESTUDIS	TUTOR 3r	TUTOR 5é

- EQUIP D'ALARMA I EVACUACIÓ (EAE):

Cadascú dels diferents EAE es col·locarà en els seus punts d'ubicació, establerts en el plànol del centre.

Els EAE els formaran els mestres tutors o especialistes que estan a cada aula en el moment de l'emergència.

- EQUIP DE PRIMERA INTERVENCIÓ (EPI):

L'EPI el formaran els/les docents que en eixe moment no tinguen atenció directa a l'alumnat.

- EQUIP DE PRIMERS AUXILIS (EPA).

Son els/les encarregats/encarregades de donar els primers auxilis als accidentats o ferits.

L'EPA estarà format pels membres següents:

___JOSEFINA NAYA___ - CURSET PRIMERS AUXILIS CREU ROJA

___MARISÉ IBIZA___ - CURS PRIMERS AUXILIS

- PERSONAL DE SUPORT (PA):

És l'encarregat /encarregada de realitzar les accions concretes que li ordene el Coordinador d'emergències (CE):

Normalment serà el conserge qui coneix el funcionament de l'alarma i les instal·lacions generals del centre (ascensor, elèctrica, gas,...)

LES FUNCIONS DE CADA EQUIP D'EMERGÈNCIA VENEN RECOLLIDES EN LES CORRESPONENTS FITXES D'EMERGÈNCIA:

Coordinadors d'emergències (CE)	Fitxa n°1
Equip d'Alarma i Evacuació (EAE)	Fitxa n°2
Equip de Primera Intervenció (EPI)	Fitxa n°3
Equip de Primers Auxilis (EPA)	Fitxa n°4
Personal de Suport (PA)	Fitxa n°5

e. Mitjans materials disponibles.

El centre disposa dels mitjans materials següents:

- Senyal d'alarma.

Com a senyal d'alarma s'utilitzarà el sistema de megafonia dels equips d'alarma anti-incendis (pitits aguts, curts i successius).

- Directori telefònic d'emergència.

El Directori telefònic d'emergència es troba al despatx de direcció així com a la consergeria penjat al costat del telèfon d'acord amb la fitxa n°11.

- Farmaciola portàtil.

Es troba al despatx de consergeria.

- Extintors.

El centre posseeix 17 extintors repartits per tot el centre en els llocs reflectits en els plànols. Existeixen de dos tipus:

- extintors de pols P - 6 Kg
- extintors de CO2 NC - 2 Kg

- Enllumenat d'emergència.

Totes les aules i tots el corredors tenen enllumenat d'emergència.

f. Esquemes operacionals a seguir davant de cada una de les emergències.

Els esquemes operacionals fixen d'una manera visual totes les accions a realitzar, qui ha de realitzar-les i quan ha de realitzar-les per al control total d'una emergència.

En les fitxes d'emergència es troben els esquemes operacionals a seguir per al control de les distintes situacions d'emergència.

Les actuacions a seguir de tots els ocupants del centre davant d'una emergència estan reflectides en la fitxa n°6.

g. Instruccions generals d'actuació per a l'alumnat i personal del centre.

També en les fitxes d'emergència es troben les instruccions d'actuació per a l'alumnat i personal del centre.

La seua difusió entre tots ells és essencial per al funcionament de les Mesures d'Emergència, a més aquesta difusió ha d'anar acompanyada d'una explicació en classe per a l'alumnat a fi de sensibilitzar-los sobre la importància d'uns hàbits correctes d'evacuació.

Les instruccions generals per a l'alumnat es recullen en la fitxa n° 9.

Les instruccions generals per al personal del centre es recullen en la fitxa n°10.

h. Planificació i realització del simulacre d'emergència.

h.1.- Objectius.

El simulacre ens permetrà provar la idoneïtat i suficiència dels equips humans i mitjans de comunicació, alarma, senyalització, enllumenats especials i d'extinció, així com, detectar errors o omissions en el contingut de les Mesures d'Emergència.

El simulacre no pretén aconseguir un resultat òptim, sinó més bé l'entrenament i la correcció d'hàbits de personal del centre i alumnat, tenint en compte els condicionants físics i ambientals de cada edifici.

h.2.- Condicions del simulacre.

Cal tindre en compte que podem realitzar el simulacre variant determinats condicionants, el que provocarà una variació en l'evacuació de l'edifici.

En primera part de la fitxa d'emergència núm. 12, destinada al simulacre, serà on es definisquen aquests condicionants segons es desitge realitzar el simulacre d'una o altra manera.

h.3.- Reunions prèvies al simulacre d'emergència.

Abans de la realització del simulacre es mantindran les reunions necessàries a fi de realitzar, com a mínim, les següents tasques:

- Explicació de les Mesures d'emergència a tot el personal del centre.
- Nomenament dels Equips d'emergència en funció del horari.
- Indicació de quin és el senyal d'alarma.
- Indicació de totes les eixides d'emergència.
- Indicació als E.A.E. dels seus punts d'ubicació.

- Indicació als E.P.I. de la localització dels mitjans d'extinció d'incendis.
- Indicació als E.P.A. de la localització de la farmaciola portàtil.
- Indicació al P.A. de la localització de:
 - les claus generals de tallament dels subministres d'electricitat i gas.
 - el directori telefònic d'emergència.
 - els EAE per plantes.
 - les claus d'obertura de les eixides del recinte escolar.
- Entrega de documentació, (com a mínim) de:

Coordinadors d'Emergències (CE)	Les Mesures d'Emergències completes.
EAE (Equip d'Alarma i Evacuació)	Fitxes n°1, n°2, n°6
EPI (Equip de Primera Intervenció)	Fitxes n°1, n°3, n°6, n°7
EPA (Equip de Primers Auxilis)	Fitxes n°1, n°4, n°6
PA (Persona de Suport)	Fitxes n°1, n°5, n°6
Docents i resta del personal del centre	Fitxes n°1, n°10, n°6
Docents (per a la seua explicació a l'alumnat)	Fitxa n°9
Personal de contrates	Fitxa n°1, n°10

- Explicació a tots els alumnes de l'exercici de simulacre i de les instruccions que s'ha de seguir.

h.4.- Periodicitat i pautes en la realització de simulacre.

Es realitzarà, com a mínim, un simulacre d'emergència dins dels tres primers mesos del curs escolar amb caràcter obligatori.

No obstant això cada curs escolar podrà acordar-se en la Programació General Anual, la realització d'una major quantitat de simulacres al llarg del curs.

El simulacre es planificarà segons les dades de la fitxa n°12 a i s'avaluarà d'acord a les fitxes n°12b i n°12c.

La setmana posterior al simulacre d'emergència es farà una reunió amb els membres dels equips d'emergència per a l'anàlisi dels resultats del simulacre, del qual s'alçarà acta.

i. Comunicació de les dades obtingudes dels simulacres.

Un dels Coordinadors d'Emergències omplirà, amb les dades consignades en la fitxa d'emergència núm.12 relativa al simulacre, a través d'un formulari online que la Conselleria posarà a disposició dels centres en la pàgina web, un informe en què s'arreglen les incidències observades durant la realització del simulacre.

Este formulari es troba disponible en l'adreça següent:

<http://cefire.edu.gva.es/spr/index.php?seccion=cuestionario&id=9>

Aquest formulari serà remès, dins dels 10 dies següents a la realització del mateix, al Servei de Prevenció de Riscos Laborals del Sector Docent per al seu registre, anàlisi i remissió a la Direcció Territorial competent en matèria d'Educació que corresponga, obtenint el centre còpia de l'informe.

j. Emergències reals.

Tan mateix, quan es produïska una emergència real, el Coordinador d'Emergències omplirà la fitxa n°13 i la remetrà el mes prompte possible al Servei de Prevenció de Riscos Laborals del Sector Docent mitjançant el número de fax: **96 318 45 81**

k. Necessitats de formació en primers auxilis.

La fitxa núm. 14 denominada "Necessitats formació en primers auxilis" està destinada a aquells membres que formen els Equips de Primers Auxilis (EPA) amb falta de formació en aquesta matèria.

La fitxa omplida en tots els seus apartats s'enviarà al Servei de Prevenció de Riscos Laborals del Sector Docent. Direcció General de Personal. Conselleria d'Educació via fax al número: 96-3184581.

També pot optar-se per la inscripció directa online als mencionats cursos a través de l'Oferta formativa de la pàgina web del Servei de Formació del Professorat:

http://www.edu.gva.es/per/val/sfp_0_sfp.asp

l. Actualització de les Mesures d'Emergència.

Per tal de millorar contínuament el control de les situacions d'emergència, cal realitzar una actualització anual.

Per a això s'han confeccionat la fitxa núm.15 que haurà de ser renovada anualment per a acreditar la realització d'aquelles tasques preceptives prèvies a la realització del simulacre d'emergència.

m. Coordinació d'activitats empresarials.

Han de conservar-se com a justificació del compliment de la coordinació d'activitats empresarials una fitxa núm.16 per cada una de les empreses alienes al centre que presten servicis en el mateix, degudament omplida en tots els seus apartats



GENERALITAT VALENCIANA
CONSELLERIA D'EDUCACIÓ, INVESTIGACIÓ, CULTURA I ESPORT
Direcció Territorial d'Alacant

CEIP CAROLINA SALA
Codi: 03012311

Avda. Fontilles, 1- 03780 - PEGO
t 96 640 99 00 - Fax 96 640 99 01
⤵ <http://mestreacasa.gva.es/web/carolinasala>
✉ 03012311@gva.es

3. FITXES D'EMERGÈNCIA



FITXA 1. FUNCIONS DEL COORDINADOR D'EMERGÈNCIES (CE)

 <p>GENERALITAT VALENCIANA CONSELLERIA D'EDUCACIÓ, INVESTIGACIÓ, CULTURA I ESPORT</p>	MESURES D'EMERGÈNCIA DEL CENTRE CEIP CAROLINA SALA - Pego
	FUNCIONS DEL COORDINADOR D'EMERGÈNCIES (CE)

FUNCIONS GENERALS.

ÉS EL MÀXIM RESPONSABLE I AUTORITAT EN L'ORGANITZACIÓ DE LES MESURES D'EMERGÈNCIA .

- ✓ Haurà d'estar sempre LOCALITZABLE.
- ✓ SEMPRE SERÀ AVISAT siga quin siga el tipus d'emergència.
- ✓ REBRÀ INFORMACIÓ I VALORARÀ LA GRAVETAT de les emergències.
- ✓ ORDENARÀ que s'emeta el senyal d'alarma.
- ✓ DECIDIRÀ EL MOMENT, L'ORDRE I LES VIES D'EVACUACIÓ DE CADA EDIFICI en funció del tipus d'emergència.
- ✓ DECIDIRÀ EL MOMENT en què se sol·liciten les AJUDES EXTERNES
- ✓ MOBILITZARÀ als diferents equips de les Mesures d'emergència, que estime necessaris.
- ✓ DIRIGIRÀ totes les accions a desenrotllar durant l'emergència.
- ✓ REBRÀ informació en tot moment dels distints equips de les Mesures d'emergència.
- ✓ COL·LABORARÀ amb les ajudes externes quan estes arriben al centre.
- ✓ OMLIRÀ l'informe del simulacre on-line.
- ✓ REALITZARÀ els informes d'emergència real "a posteriori".

FUNCIONS EN CAS D'ACCIDENT.

ROMANDRÀ junt al ferit.

AVISARÀ a l'equip de primers auxilis o ordenarà que se'ls avise.

AVISARÀ o ordenarà avisar a les ajudes externes, quan ho estime necessari, a instàncies de l'equip de primers auxilis.

AVISARÀ I INFORMARÀ del succés als familiars del ferit.

FITXA 2. FUNCIONS DE L'EQUIP D'ALARMA I EVACUACIÓ (EAE)

 GENERALITAT VALENCIANA <small>CONSELLERIA D'EDUCACIÓ, INVESTIGACIÓ, CULTURA I ESPORT</small>	MESURES D'EMERGÈNCIA DEL CENTRE CEIP CAROLINA SALA - Pego
	FUNCIONS DE L'EQUIP D'ALARMA I EVACUACIÓ (EAE)

FUNCIONS

- ✓ Estarà a les ordes del Coordinador d'Emergències (CE).
- ✓ NO INICIARÀ L'EVACUACIÓ FINS A REBRE L'ORDE DEL Coordinador d'Emergències (CE).
- ✓ En cada planta DONARAN LES ORDES als ocupants de la mateixa, per a l'inici de l'evacuació EN EL MOMENT I PER LA VIA QUE LI COMUNIQUE EL Coordinador d'Emergències (CE).
- ✓ MANTINDRÀ L'ORDE I CONTROLARÀ l'evacuació comprovant que se segueixen les instruccions generals en cas d'evacuació.
- ✓ ROMANDRÀ EN ALERTA davant de qualsevol situació que pugua dificultar l'evacuació.
- ✓ CONTROLARÀ que les eixides de planta o edifici romanguen permanentment obertes i sense obstacles fins a finalitzar l'evacuació.
- ✓ Els MEMBRES de l'equip de la PLANTA BAIXA, CONTROLARAN que el personal evacuat isca per les portes establides i es dirigisca als punts de concentració establits en cada cas.
- ✓ IMPEDIRÀ que el personal evacuat faça ús dels ascensors.
- ✓ VERIFICARÀ que no quede ningú en cap de les dependències de la seua planta.
- ✓ VERIFICARÀ que les finestres i les portes de totes les dependències de la seua planta estiguen tancades.
- ✓ SERÀ L'ÚLTIM A ABANDONAR LA PLANTA, una vegada finalitzada l'evacuació.
- ✓ Una vegada acabada l'evacuació, ho comunicarà al Coordinador d'Emergències (CE).

FITXA 3. FUNCIONS DE L'EQUIP DE PRIMERA INTERVENCIÓ (EPI)

 GENERALITAT VALENCIANA CONSELLERIA D'EDUCACIÓ, INVESTIGACIÓ, CULTURA I ESPORT	MESURES D'EMERGÈNCIA DEL CENTRE CEIP CAROLINA SALA - Pego
	FUNCIONS DE L'EQUIP DE PRIMERA INTERVENCIÓ (EPI)

FUNCIONS

- ✓ ESTARAN SEMPRE BAIX LES ORDENES I EN CONTACTE AMB EL COORDINADOR D'EMERGÈNCIES (CE).
- ✓ ES DIRIGIRAN AL FOCUS DE L'EMERGÈNCIA.
- ✓ MAI ACUDIRAN AL FOCUS DE L'INCENDI SOLS, HAVENT DE TREBALLAR EN PARELLES.
- ✓ EN CAP CAS, POSARAN EN PERILL LA SEUA INTEGRITAT FÍSICA.
- ✓ INTENTARAN APAGAR EL FOC amb el mètode d'extinció més adequat i més pròxim, i en el cas de no poder apagar-lo, intentaran evitar la seua propagació, seguint els consells i instruccions que s'arreguen en la fitxa núm. 7.
- ✓ COL·LABORARAN amb les ajudes externes, si el Coordinador d'Emergències (CE) ho considerara necessari.

FITXA 4. FUNCIONS DE L'EQUIP DE PRIMERS AUXILIS (EPA)

 <p>GENERALITAT VALENCIANA CONSELLERIA D'EDUCACIÓ, INVESTIGACIÓ, CULTURA I ESPORT</p>	MESURES D'EMERGÈNCIA DEL CENTRE CEIP CAROLINA SALA - Pego
	FUNCIONS DE L'EQUIP DE PRIMERS AUXILIS (EPA)

FUNCIONS

- ✓ESTARAN SEMPRE DAVALL LES ORDENES DEL COORDINADOR D'EMERGÈNCIES (CE).
- ✓PRESTARÀ, en tot cas, assistència a qualsevol ferit o accidentat, avaluant la lesió i informant el Coordinador d'Emergències (CE).
- ✓En cas d'evacuació, PORTARAN al "punt de concentració" la farmaciola portàtil per a atendre les primeres cures.
- ✓PREPARARAN EL TRASLLAT del ferit si fóra necessari.
- ✓ACOMPANYARAN AL FERIT al centre sanitari, en cas de no estar presents els familiars.
- ✓ANOTARAN en una llista d'accidentats el nom de la persona evacuada, causes de les lesions i si han sigut traslladats a algun centre sanitari. Esta informació la traslladaran Coordinador d' Emergències (CE).

FITXA 5. FUNCIONS DEL PERSONAL DE SUPORT (PA)

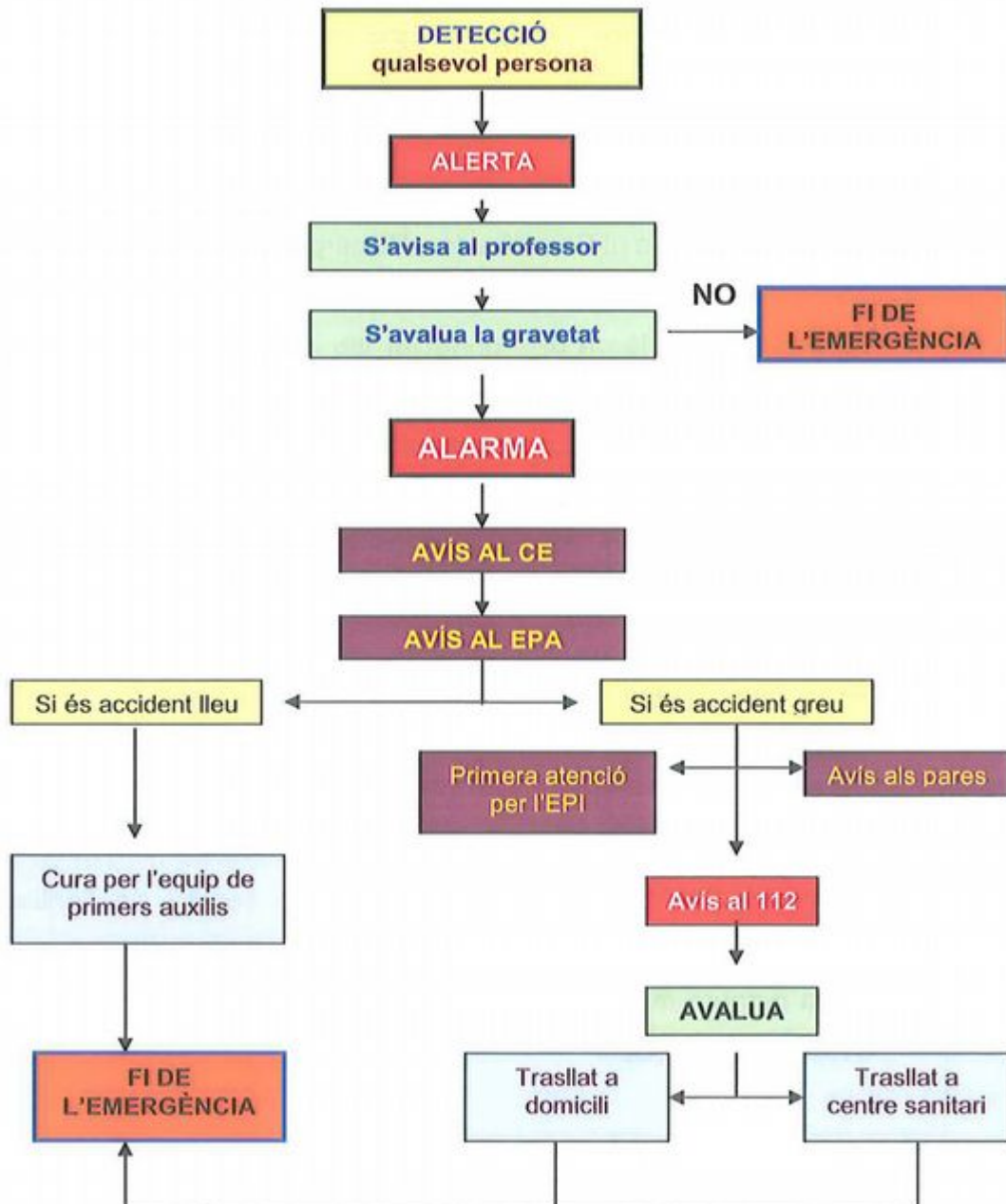
	MESURES D'EMERGÈNCIA DEL CENTRE CEIP CAROLINA SALA - Pego
	FUNCIONS DEL PERSONAL DE SUPORT (PA)

FUNCIONS

- ✓ ESTARAN SEMPRE DAVALL LES ORDENES DEL COORDINADOR D'EMERGÈNCIES (CE)
- ✓ És el responsable de comunicar l'alarma i avisar a les ajudes exteriors, quan li l'ordene el Coordinador d'Emergències (CE).
- ✓ És el responsable de desconnectar les instal·lacions generals del centre (elèctrica, gas) i de bloquejar els ascensors i muntacàrregues cerciorant-se que no quede ningú dins. Únicament no es desconnectarà la instal·lació elèctrica en cas de fuga de gas ja que l'acció podria provocar puntes que provocaren un incendi o explosió.
- ✓ És el responsable d'obrir les eixides de l'edifici i de l'exterior del recinte escolar, si es troben tancades.
- ✓ Poden nomenar-ne més d'un en cas de necessitats concretes del centre, com podria ser la seua grandària, i que servirà de l'enllaç entre el Coordinador d'Emergències (CE) i la resta dels equips per a canalitzar d'una manera més ràpida i eficient les decisions i ordes del Coordinador d'Emergències (CE).

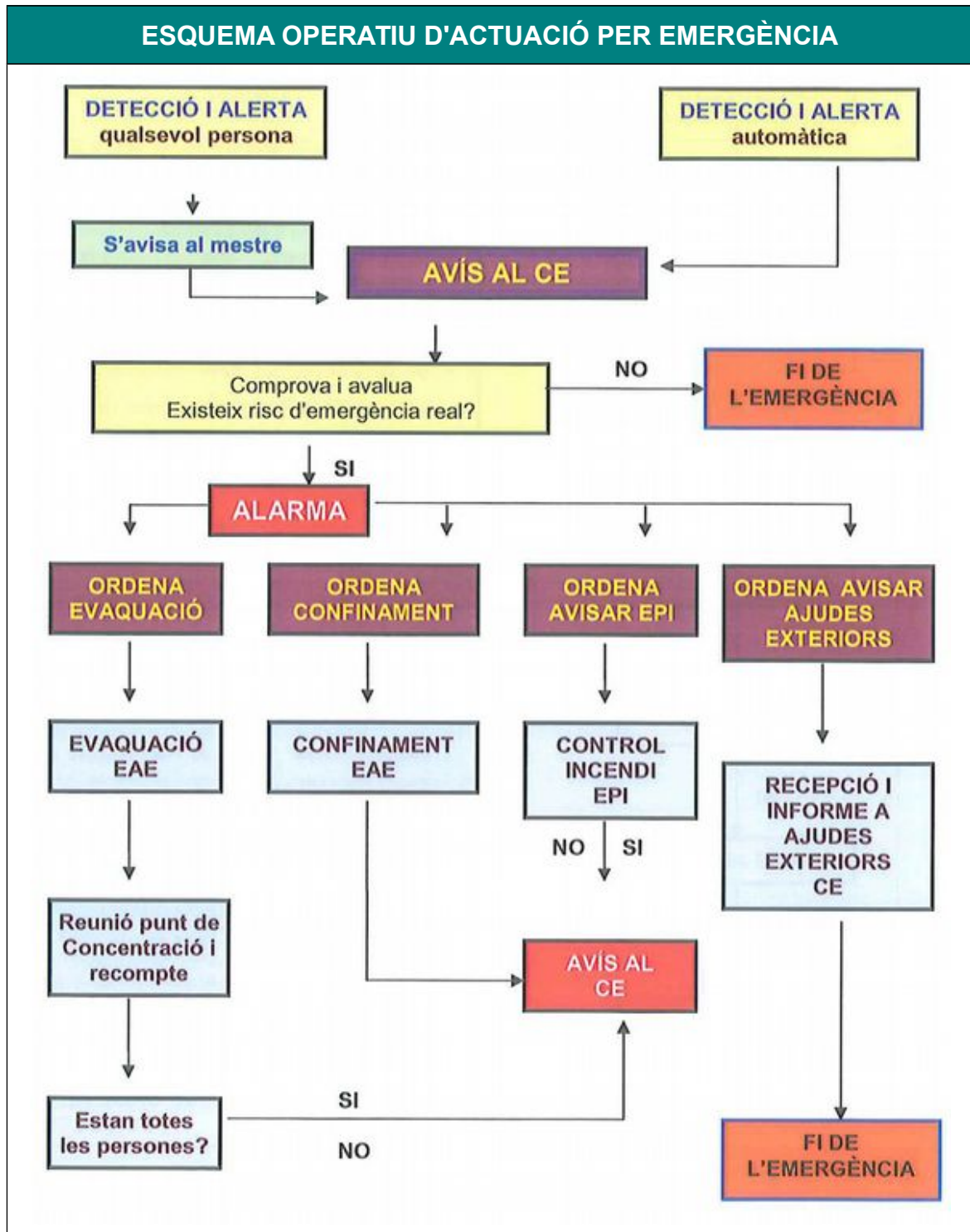
FITXA 6a . ESQUEMA OPERATIU D'ACTUACIÓ PER ACCIDENT

ESQUEMA OPERATIU D'ACTUACIÓ D'EMERGÈNCIA PER ACCIDENT



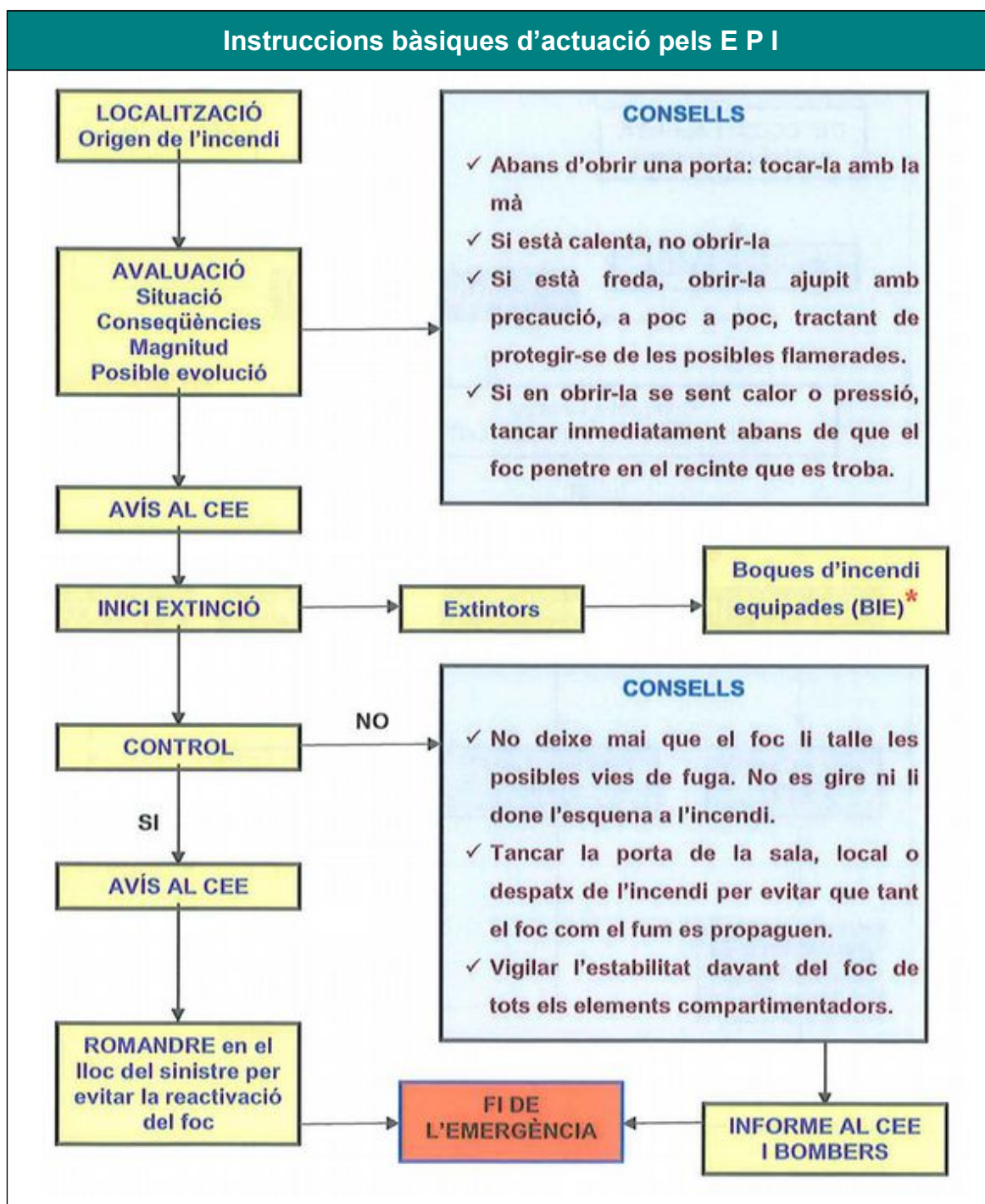
FITXA 6 b. ESQUEMA OPERATIU D'ACTUACIÓ PER EMERGÈNCIA

 <p>GENERALITAT VALENCIANA <small>CONSELLERIA D'EDUCACIÓ, INVESTIGACIÓ, CULTURA I ESPORT</small></p>	<p>MESURES D'EMERGÈNCIA DEL CENTRE CEIP CAROLINA SALA - Pego</p> <hr/> <p>ESQUEMA OPERATIU D'ACTUACIÓ PER EMERGÈNCIA</p>
--	--



FITXA 7. INSTRUCCIONS PER A L'EQUIP DE PRIMERA INTERVENCIÓ (EPI)

 <p>GENERALITAT VALENCIANA CONSELLERIA D'EDUCACIÓ, INVESTIGACIÓ, CULTURA I ESPORT</p>	<p>MESURES D'EMERGÈNCIA DEL CENTRE CEIP CAROLINA SALA - Pego</p>
	<p>INSTRUCCIONS PER A L'EQUIP DE PRIMERA INTERVENCIÓ (EPI)</p>



FITXA 8. CRITERIS PER A L'EVACUACIÓ

 GENERALITAT VALENCIANA <small>CONSELLERIA D'EDUCACIÓ, INVESTIGACIÓ, CULTURA I ESPORT</small>	MESURES D'EMERGÈNCIA DEL CENTRE CEIP CAROLINA SALA - Pego
	CRITERIS PER A L'EVACUACIÓ

PUNTS DE CONCENTRACIÓ EIXIDES ADIENTS A CADA SECTOR

1- Pati Planta -2 (pistes d'esport), en la cantonada entre el carrer Pau Miralles i Alter de Pau.

Planta 0 → Corredor Primària i aules Infantil

- El corredor de Primària de la planta 0 (aula1 + aula2) i el pavelló d'infantil faran l'eixida per l'escala per anar al pati de la Planta -1. Baixaran les escales del pati per anar al pati de la Planta -2, al punt de concentració.
- El corredor de Primària de la planta 0 (aula 3 + desdoble + música), baixaran per les escales de l'eixida d'emergència fins al pati de la Planta -2, al punt de concentració.

Planta -1 → Corredor Primària

- El corredor de Primària de la planta -1 (aula1 + aula2) faran l'eixida pel Pati de la Planta -1. Baixaran les escales del pati per anar al pati de la Planta -2, al punt de concentració.
- El corredor de Primària de la planta -1 (aula 3 + desdoble + informàtica), baixaran per les escales de l'eixida d'emergència fins al pati de la Planta -2, al punt de concentració.
- L'alumnat d'Ed. Primària eixirà de les seues aules i si l'incident impedirà el trànsit per un tros del corredor, el mestre responsable de cada aula escollirà el sentit d'eixida.

Planta -2 → Gimnàs

- Els alumnes que es troben en el gimnàs, eixiran directament al pati de la Planta -2, al punt de concentració, per les portes d'eixida del gimnàs i/o trinquet.

Sector sud → Corredor menjador + Biblioteca

- Tot l'alumnat que es trobe en el menjador i en la biblioteca eixirà per la porta que dona al corredor exterior del menjador per tal d'anar al punt 1 al Pati Planta -2, bordejant l'escola i entrant per la porta del parking.

Sector sud → Planta +1 Sala mestres + PT + AiL+ despatx

- Tot l'alumnat i personal del centre que es trobe a qualsevol de les aules del sector sud de la Planta +1 eixiran per la porta d'emergència que dona al corredor exterior del menjador per tal d'anar al punt 1 al Pati Planta -2, bordejant l'escola i entrant per la porta del parking.
- Qualsevol altra alternativa la prendrà el responsable de l'alumnat i sempre anirà en funció de la localització de l'incident.

2- Carrer Pau Miralles, altura del pati de la Planta -2. Al costat del punt 1.

- Aquest punt de concentració es alternatiu, cas de no poder accedir al punt 1.

FITXA 9. INSTRUCCIONS GENERALS PER A L'ALUMNAT

 GENERALITAT VALENCIANA <small>CONSELLERIA D'EDUCACIÓ, INVESTIGACIÓ, CULTURA I ESPORT</small>	MESURES D'EMERGÈNCIA DEL CENTRE CEIP CAROLINA SALA - Pego
	INSTRUCCIONS GENERALS PER A L'ALUMNAT

SI ES DETECTA UNA EMERGÈNCIA

- ✓ SI DETECTA UNA EMERGÈNCIA, MANTINDRÀ LA CALMA i HO COMUNICARÀ al professor més pròxim.
- ✓ SI ÉS UN ACCIDENT, MANTINDRÀ LA CALMA i HO COMUNICARÀ al professor més pròxim.
- ✓ RETORNARÀ a la seua aula el més ràpidament possible.

SI ES REALITZA UNA EVACUACIÓ

- ✓ ES MANTINDRÀ l'orde i CALDRÀ AJUSTAR-SE a les indicacions del professor.
- ✓ S'ESPERARÀ l'orde d'eixida del professor.
- ✓ S'EIXIRÀ ordenadament i sense córrer, respectant l'orde que s'establisca sense espantar.
- ✓ ES DIRIGIRÀ A LA VIA D'EVACUACIÓ que li indique el professor
- ✓ NO ES RESSAGARÀ per a agafar objectes personals.
- ✓ NO S'ACATXARÀ ni ES PARARÀ per a arreplegar objectes que hagen caigut.
- ✓ S'INTENTARÀ NO PARLAR DURANT L'EVACUACIÓ.
- ✓ NO UTILITZARÀ MAI ELS ASCENSORS.
- ✓ SI HI HA FUM, l'evacuació es realitzarà arran de sòl.
- ✓ ES DEIXARAN CONDUIR fins al punt de concentració establert i NO S'INTENTARÀ ALTERAR l'itinerari d'evacuació que li corresponga.
- ✓ ROMANDRÀ en el punt de concentració fins a nova orde.
- ✓ S'UTILITZARAN les eixides que se li indiquen per a cada zona.

FITXA 10. INSTRUCCIONS PER A L'EQUIP DE PRIMERA INTERVENCIÓ (EPI)

 GENERALITAT VALENCIANA CONSELLERIA D'EDUCACIÓ, INVESTIGACIÓ, CULTURA I ESPORT	MESURES D'EMERGÈNCIA DEL CENTRE CEIP CAROLINA SALA - Pego
	INSTRUCCIONS PER A L'EQUIP DE PRIMERA INTERVENCIÓ (EPI)

SI ES DETECTA UNA EMERGÈNCIA

- ✓ SI DETECTA UNA EMERGÈNCIA O LI COMUNIQUEN LA SEUA EXISTÈNCIA, MANTINDRÀ LA CALMA i ho COMUNICARÀ al Coordinador d'Emergències (CE) o farà ús dels polsadors existents en l'edifici
- ✓ SI ÉS UN ACCIDENT, mantindrà la calma, prestarà l'assistència al ferit i ho COMUNICARÀ al Coordinador d'Emergències (CE).
- ✓ RETORNARÀ a la seua aula el més aviat possible.

SI ES REALITZA UNA EVACUACIÓ

- ✓ ES MANTINDRÀ l'orde.
- ✓ NO ES RESSAGARÀ, ACATXARÀ ni ES PARARÀ a agafar objectes personals.
- ✓ S'ESPERARÀ i CALDRÀ AJUSTAR-SE el moment, la via d'evacuació i l'eixida que li indique l'Equip d'Alarma i Evacuació (EAE) per a vostè i el grup d'alumnes assignats.
- ✓ VIGILARÀ QUE ELS ALUMNES de l'aula o de les aules a càrrec seu complisquen les instruccions d'evacuació.
- ✓ S'ENCARREGARÀ que les finestres i portes de l'aula o de les aules assignades queden tancades.
- ✓ SE CERCIORARÀ de l'evacuació d'alumnes amb deficiències motores a través dels companys de classe de l'evacuat. En cas de la seua impossibilitat optarà pel confinament i les mesures a adoptar si és el cas.
- ✓ NO UTILITZARÀ MAI ELS ASCENSORS.
- ✓ Si hi ha fum, l'evacuació es realitzarà arran de sòl.
- ✓ ROMANDRÀ en el punt de concentració fins a nova orde, prèvia constatació que es troben en el mateix tots els alumnes a càrrec seu, comunicant-li-ho al Coordinador d'Emergències (CE) quan este se'l requerisca.

FITXA 11. DIRECTORI TELEFÒNIC D'EMERGÈNCIA. MODEL D'AVÍS A AJUDES EXTERNES

 <p>GENERALITAT VALENCIANA <small>CONSELLERIA D'EDUCACIÓ, INVESTIGACIÓ, CULTURA I ESPORT</small></p>	<p>MESURES D'EMERGÈNCIA DEL CENTRE CEIP CAROLINA SALA - Pego</p> <hr/> <p>DIRECTORI TELEFÒNIC D'EMERGÈNCIA</p> <p style="text-align: center;"> </p> <p>MODEL D'AVÍS A AJUDES EXTERNES</p>
--	--

DIRECTORI TELEFÒNIC DE EMERGÈNCIA	
TELÈFON D'EMERGÈNCIES	112
BOMBERS. Parc Dénia.	96 578 11 85
POLICIA LOCAL	092 / 96 557 01 18
GUÀRDIA CIVIL	062 / 96 557 00 31
POLICIA NACIONAL	091 /
ACCIÓ URGENT	65 386 73 83
CENTRE DE SALUT PEGO	96 557 86 50
CENTRE DE SALUT PEGO - URGÈNCIES	96 557 86 54 / 96 557 25 11
URGÈNCIES HOSPITAL "MARINA ALTA" - DÉNIA	96 642 90 00 / 96 642 7986

MODEL D' AVÍS A AJUDES EXTERNES
<p>Telefone des del CEIP CAROLINA SALA</p> <p>Que està en L'AVINGUDA FONTILLES, 1</p> <p>En PEGO</p> <p>Tenim un/a (inundació, incendi, ...)</p> <p>En el/la (tot el centre, biblioteca, cuina, ...)</p> <p>És (molt/greu) greu, amb (molt/poc de fum, molt/poc de foc, ...)</p> <p>Hi ha (quantitat) ferits/ferides.</p> <p>I estem evacuant el centre</p> <p>Sóc el/la (qui telefona: director, conserge, ...)</p> <p>En el centre tenim (quantitat) alumnes.</p> <p>El nostre telèfon de contacte immediat és el 96 640 99 00</p> <p>El nostre mòbil de contacte immediat és el 630 54 17 05</p>

FITXA 12a. INFORME DEL SIMULACRE DADES BÀSIQUES

 <p>GENERALITAT VALENCIANA CONSELLERIA D'EDUCACIÓ, INVESTIGACIÓ, CULTURA I ESPORT</p>	<p>MESURES D'EMERGÈNCIA DEL CENTRE CEIP CAROLINA SALA - Pego</p>
	<p>INFORME DEL SIMULACRE DADES BÀSIQUES</p>

DADES PER A LA PLANIFICACIÓ DEL SIMULACRE											
TIPUS D'EMERGÈNCIA											
	Incendi		Fuga de gas		Accident						
	Avís de bomba		Terratrèmol		Inundació						
					Emerg. exterior						
					Explosió						
LOCALITZADA EN											
AULA	MAGATZEM	DESPATX	CUINA	GIMNÁS	TOT EL CENTRE						
DETECTADA PER											
<input type="checkbox"/> VISITANT <input type="checkbox"/> PERSONAL DEL CENTRE <input type="checkbox"/> SISTEMA DE TECCIÓ											
EQUIP A INTERVINDRE											
<input type="checkbox"/> E.P.I. (Equip Primera Intervenció) <input type="checkbox"/> E.A.E. (Equip alarma i Evacuació) <input type="checkbox"/> E.P.A. (Equip Primers Auxilis)											
AJUDES EXTERIORS											
<input type="checkbox"/> NO ES RECORRERÀ A AJUDES EXTERIORS		<input type="checkbox"/> ES RECORRERÀ A: <table style="width: 100%; border: none;"> <tr> <td style="width: 15%;"><input type="checkbox"/></td> <td>Bombers</td> </tr> <tr> <td><input type="checkbox"/></td> <td>Serveis Sanitaris</td> </tr> <tr> <td><input type="checkbox"/></td> <td>Polícia Local</td> </tr> </table>				<input type="checkbox"/>	Bombers	<input type="checkbox"/>	Serveis Sanitaris	<input type="checkbox"/>	Polícia Local
<input type="checkbox"/>	Bombers										
<input type="checkbox"/>	Serveis Sanitaris										
<input type="checkbox"/>	Polícia Local										
ACCIONS A EFECTUAR											
<input type="checkbox"/> EVACUACIÓ <input type="checkbox"/> CONFINAMENT <input type="checkbox"/> CAP (en cas d'accident)											

TEMPS ESTIMAT PER A LA REALITZACIÓ DEL SIMULACRE		_____ minuts
DATA	____ / ____ / ____	HORA _____ hores: _____ minuts

FITXA 12b. INFORME DEL SIMULACRE. VALORACIÓ DEL PERSONAL FITXA 12C

 GENERALITAT VALENCIANA <small>CONSELLERIA D'EDUCACIÓ, INVESTIGACIÓ, CULTURA I ESPORT</small>	MESURES D'EMERGÈNCIA DEL CENTRE CEIP CAROLINA SALA - Pego		
	INFORME DEL SIMULACRE VALORACIÓ DEL PERSONAL		

VALORACIÓ DEL PERSONAL I ALUMNAT			
Valoració de l'alumnat:	Bona	Regular	Roïna
Segueixen les indicacions del professorat?			SI NO
Deixen les finestres tancades?			SI NO
Mantenen l'ordre i el silenci?			SI NO
Es dirigeixen al punt de concentració?			SI NO
Valoració del personal del Centre:	Bona	Regular	Roïna
Segueixen l'ordre general d'evacuació?			SI NO
Segueixen les indicacions de l'EAE (Equip alarma i Evacuació)?			SI NO
Es realitza el recompte en el punt de concentració?			SI NO
Valoració dels equips d'emergència:	Bona	Regular	Roïna
L' Equip d'Alarma i Evacuació (EAE) és l'últim a abandonar la planta?			SI NO
L' Equip d'Alarma i Evacuació (EAE) revisa que no quede ningú en la planta?			SI NO
L' Equip d'Alarma i Evacuació (EAE) comprova que s'han tancat portes i finestres?			SI NO
L' Equip de Primera Intervenció (EPI) acudeix al focus de l'incendi?			SI NO
El Personal de suport (PA) talla els subministres d'electricitat i gas?			SI NO
El Personal de suport (PA) obri les eixides de l'edifici?			SI NO
El Personal de suport (PA) obri les eixides del recinte?			SI NO
El Personal de suport (PA) avisa les ajudes externes?			SI NO
El Personal de suport (PA) inutilitza els ascensors i muntacàrregues?			SI NO
L'Equip de Primers Auxilis (EPA) acudeix al punt de concentració amb la farmaciola portàtil?			SI NO

FITXA 12c. INFORME DEL SIMULACRE. VALORACIÓ DEL MITJANS MATERIALS

 <p>GENERALITAT VALENCIANA <small>CONSELLERIA D'EDUCACIÓ, INVESTIGACIÓ, CULTURA I ESPORT</small></p>	<p>MESURES D'EMERGÈNCIA DEL CENTRE CEIP CAROLINA SALA - Pego</p> <p>INFORME DEL SIMULACRE VALORACIÓ DEL MITJANS MATERIALS</p>
--	---

VALORACIÓ DE LES VIES D'EVACUACIÓ

Es formen estretiments o taps durant l'evacuació?	SI	NO	
Estan lliures d'obstacles les vies?	SI	NO	
S'han inutilitzat els ascensors i muntacàrregues?	SI	NO	NO EXISTEIX
Les eixides de sector son adequades?	SI	NO	
Les eixides de l'edifici son adequades?	SI	NO	
El punt de concentració compleix la seua funció?	SI	NO	

VALORACIÓ DELS MITJANS DE PROTECCIÓ

Funciona correctament l'alarma?	SI	NO	
Funcionen correctament els extintors?	SI	NO	
Funcionen correctament les boques d'incendi equipades?	SI	NO	NO EXISTEIX
Funciona correctament l'enllumenat d'emergència?	SI	NO	
L'accés al directori telefònic d'emergència és eficaç?	SI	NO	
La farmaciola està en condicions de ser usada?	SI	NO	

TEMPS DE REALITZACIÓ DEL SIMULACRE

	Sector ____	_____ minuts
Temps mitjà d'evacuació per sector	Sector ____	_____ minuts
	Sector ____	_____ minuts
	Sector ____	_____ minuts
	Sector ____	_____ minuts
Temps mitjà d'evacuació de l'edifici	_____ minuts	
Temps total del simulacre	_____ minuts	

FITXA 13. INFORME D'EMERGÈNCIA REAL

 <p>GENERALITAT VALENCIANA <small>CONSELLERIA D'EDUCACIÓ, INVESTIGACIÓ, CULTURA I ESPORT</small></p>	<p>MESURES D'EMERGÈNCIA DEL CENTRE CEIP CAROLINA SALA - Pego</p> <hr/> <p>INFORME D'EMERGÈNCIA REAL</p>
--	---

IDENTIFICACIÓ DE L'EMERGÈNCIA

TIPUS D'EMERGÈNCIA			
<input type="checkbox"/> INCENDI		<input type="checkbox"/> ACCIDENT	
<input type="checkbox"/> EMERGÈNCIA EXTERIOR			
PERSONA QUE LA COBREIX: _____			
DATA:	_ / _ / _	HORA:	_ hores: _ minuts
LLOC:	_____		

ANÀLISI DE L'EMERGÈNCIA

◆ CAUSA - ORIGEN DE L'EMERGÈNCIA:
◆ DANYS A PERSONES:
◆ DANYS A BENS:
◆ MITJANS UTILITZATS:

EQUIPS INTERVINENTS

♠ INTERNS:	<input type="checkbox"/> E.P.I. <small>Equip Primera Intervenció</small>	<input type="checkbox"/> E.A.E. <small>Equip Alarma i Evacuació.</small>	<input type="checkbox"/> E.P.A. <small>Equip de Primers Auxilis.</small>	
	♠ EXTERNS:	<input type="checkbox"/> BOMBERS	<input type="checkbox"/> POLICÍA	<input type="checkbox"/> SANITARIS
EFFECTIVITAT / COMPORTAMENT		BONA	ACCEPTABLE	NUL·LA
DELS RECURSOS MATERIALS				
DELS EQUIPS INTERVINENTS				
DE LES MESURES D'EMERGÈNCIA				

MESURES CORRECTORES

SOBRE LA CAUSA-ORIGEN _____
SOBRE ELS RECURSOS MATERIALS _____
SOBRE ELS EQUIPS INTERVINENTS _____
SOBRE LES MESURES ESTABLERTES _____

FITXA 14. NECESSITATS DE FORMACIÓ. EN PRIMERS AUXILIS

 <p>GENERALITAT VALENCIANA <small>CONSELLERIA D'EDUCACIÓ, INVESTIGACIÓ, CULTURA I ESPORT</small></p>	<p>MESURES D'EMERGÈNCIA DEL CENTRE CEIP CAROLINA SALA - Pego</p> <hr/> <p>NECESSITATS DE FORMACIÓ EN PRIMERS AUXILIS</p>
--	--

IDENTIFICACIÓ DE L'EMERGÈNCIA			
TIPUS D'EMERGÈNCIA			
<input type="checkbox"/> INCENDI <input type="checkbox"/> ACCIDENT <input type="checkbox"/> EMERGENCIA EXTERIOR			
PERSONA QUE LA COBREIX:		_____	
DATA:	___ / ___ / ___	HORA:	hores: ___ minuts
LLOC:	_____		

Centre:	_____		
Codi:	_____	Localitat	_____
CEFIRE:	_____		
Plantilla docent	_____	Núm. alumnes	_____

DOCENTS AMB FORMACIÓ EN PRIMERS AUXILIS AMB DESTINACIÓ ACTUAL EN EL CENTRE	
DNI	Nom i cognoms

DOCENTS QUE SOL·LICITEN LA INSCRIPCIÓ AL CURS DE PRIMERS AUXILIS	
DNI	Nom i cognoms

A enviar en l'apartat corresponent de l'informe de simulacre on-line

FITXA 15. ACTUALITZACIÓ DE LES MESURES D'EMERGÈNCIA.

 <p>GENERALITAT VALENCIANA <small>CONSELLERIA D'EDUCACIÓ, INVESTIGACIÓ, CULTURA I ESPORT</small></p>	<p>MESURES D'EMERGÈNCIA DEL CENTRE CEIP CAROLINA SALA - Pego</p> <hr/> <p>ACTUALITZACIÓ DE LES MESURES D'EMERGÈNCIA.</p>
--	--

Actualització de l'any: _____

TASQUES IMPRESCINDIBLES	SI	NO	DATA
S'ha concretat quin és el senyal d'alarma que s'utilitzarà com a senyal d'evacuació i s'ha difós?			
S'ha concretat les vies i eixides disponibles?			
S'ha concretat el punt de concentració?			
S'ha nomenat als diferents equips d'emergència i personal de suport.?			
S'ha entregat les Mesures d'Emergència als CE?			
S'ha entregat les funcions i esquemes operacionals als EAE?			
S'ha entregat les funcions i esquemes operacionals als EPI?			
S'ha entregat les funcions i esquemes operacionals als EPA?			
S'ha entregat les funcions i esquemes operacionals al PA?			
S'ha entregat les instruccions a la resta de personal del centre?			
S'ha explicat les instruccions d'actuació a la resta de personal?			
S'han fet les reunions pertinents amb els equips d'emergència?			
S'han resolt tots els dubtes dels equips d'emergència?			
S'ha explicat en classe les instruccions pels alumnes?			
S'ha concretat de les dades bàsiques del simulacre?			
S'ha entregat una còpia de les Mesures d'Emergència als responsables de les empreses que presten servicis al centre mitjançant la fitxa núm. 16?			

_____, a ____ de _____ de _____

El director del centre.

En . _____

FITXA 16. ENTREGA DE MESURES D'EMERGÈNCIA A EMPRESES

 <p>GENERALITAT VALENCIANA CONSELLERIA D'EDUCACIÓ, INVESTIGACIÓ, CULTURA I ESPORT</p>	<p>MESURES D'EMERGÈNCIA DEL CENTRE CEIP CAROLINA SALA - Pego</p> <hr/> <p>ENTREGA DE MESURES D'EMERGÈNCIA A EMPRESES</p>
---	--

En. _____, amb DNI: _____,
 _____, director del centre docent públic
 _____ de la localitat de
 _____ amb codi de centre _____.

FA CONSTAR:

Que en virtut de l'article 24 de la Llei 31/1995 de 8 de novembre, de Prevenció de Riscos Laborals i al Reial Decret 171/2004 de 30 de gener, en matèria de coordinació d'activitats empresarials, es fa entrega a:

En. _____, amb DNI: _____,
 _____, designat responsable de coordinació d'activitats empresarials per l'empresa _____ que preste els seus servicis en aquest centre docent públic dependent de la Conselleria d'Educació de la documentació següent:

- Mesures d'Emergència a adoptar en el centre amb la finalitat del trasllat als seus treballadors.

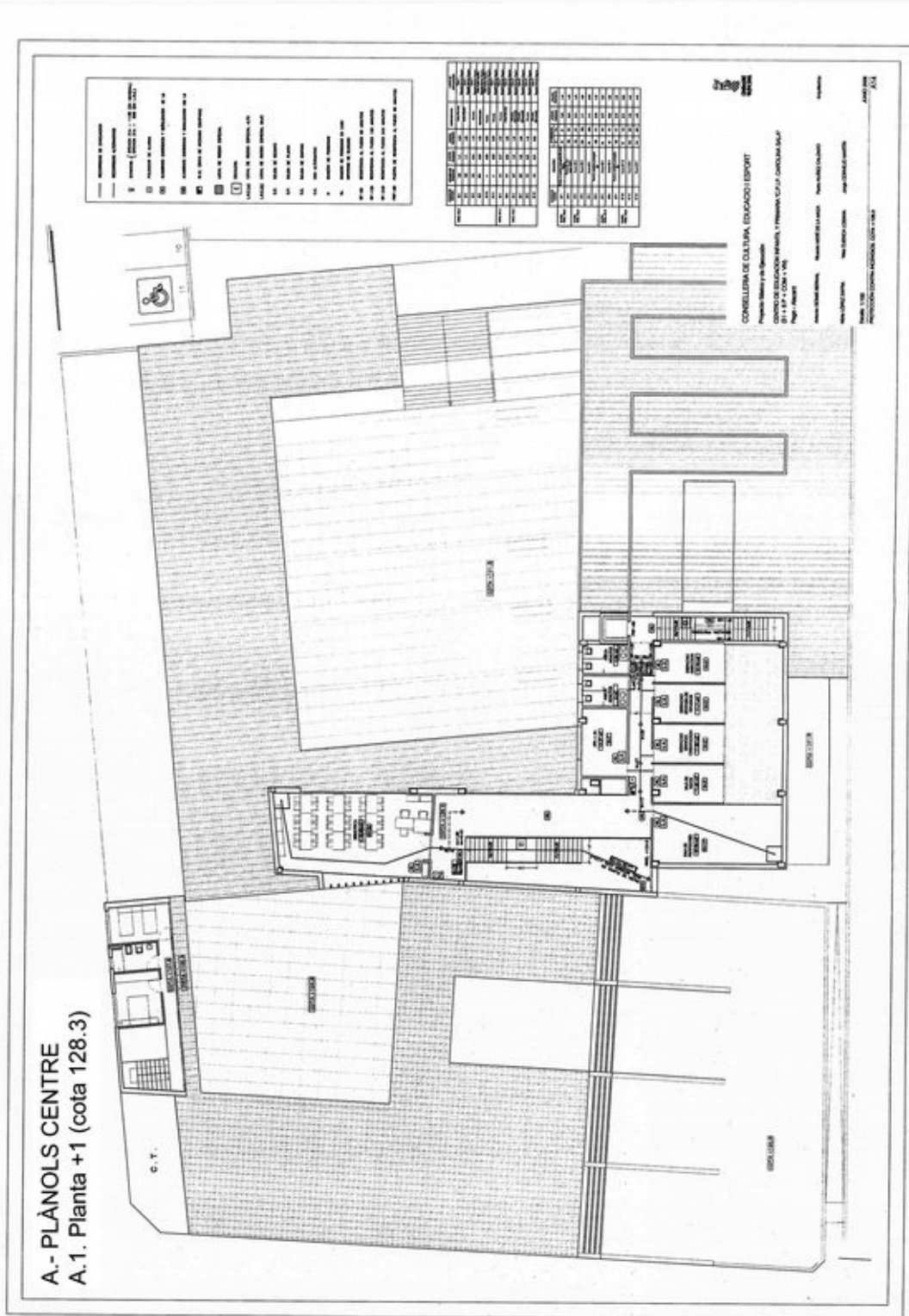
El director del centre	El responsable de _____ (empresa)
En: _____	En: _____

4. PLÀNOLS



A. PLÀNOLS CENTRE.

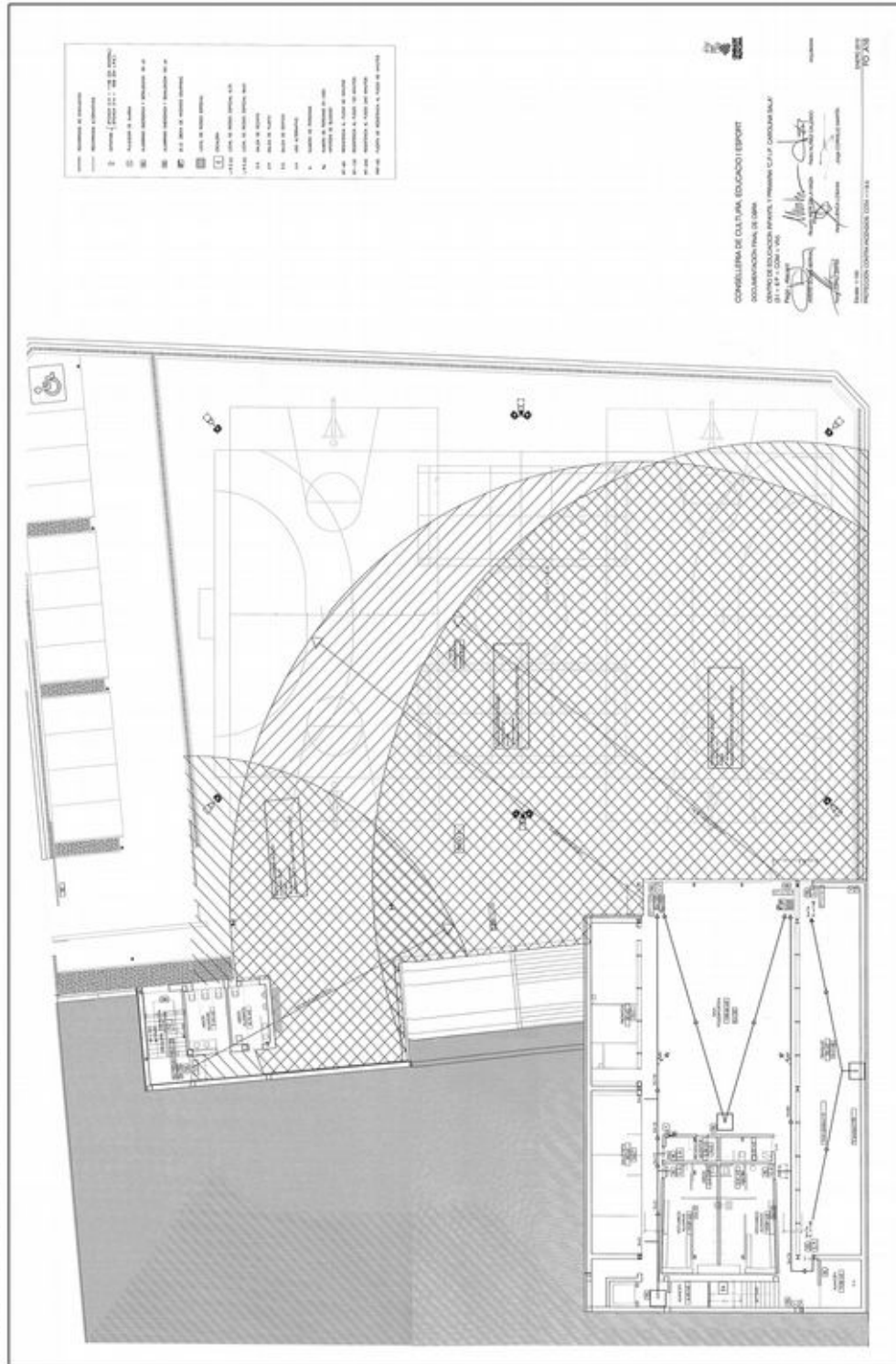
A.1. Planta +1 (cota 128.3)



A. PLÀNOLS CENTRE.

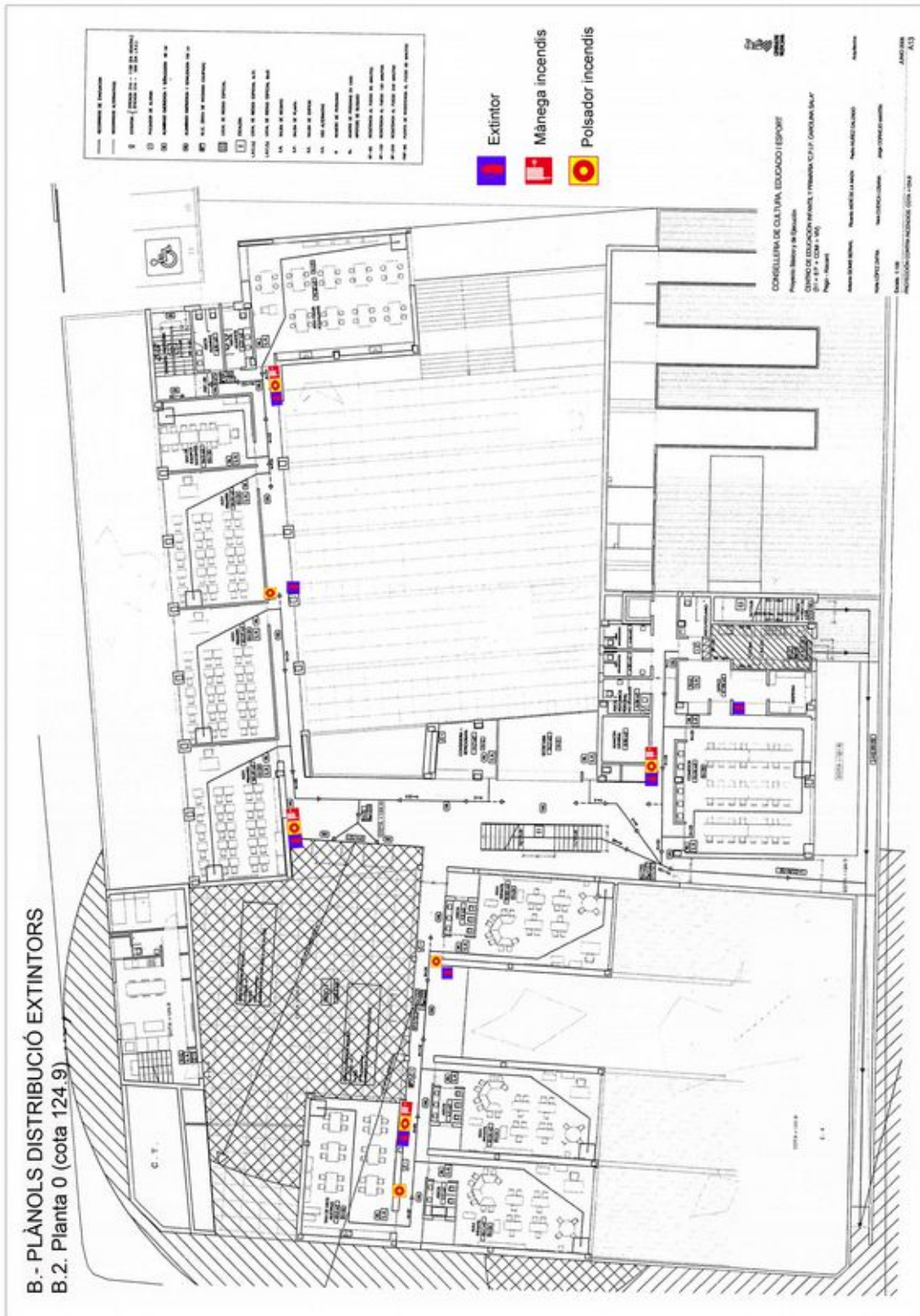
A.4. Planta -2 gimnàs (cota 118.5)

A.- PLÀNOLS CENTRE.
A.4. Planta -2 - gimnàs (cota 118.5)



B. PLÀNOLS DISTRIBUCIÓ EXTINTORS.

B.2. Planta 0 (cota 124.9)



B. PLÀNOLS DISTRIBUCIÓ EXTINTORS.

B.3. Planta -1 (cota 121.5)

