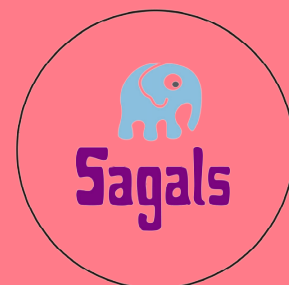


# CATÀLOGO EXTRAESCOLARES 2022-2023





## OKAPI, CIENCIA CREATIVA

SCIENCE • TECHNOLOGY • ENGINEERING • MATH



ciència creativa

Con el método Okapi, los niños efectuarán todos los días experimentos, harán construcciones y jugarán con las materias para poder descubrir los porqués del mundo que les rodea.

Concurso anual de proyecto de ciencias entre todo el alumnado de la actividad.

Más info en [www.sagals.es/okapi](http://www.sagals.es/okapi)



Jueves de 17:00h a 18:30h  
Infantil y Primaria



## ROBÓTICA SAGALS



ROBÓTICA

Nueva actividad con mucha proyección que consiste en realizar proyectos educativos creando robots y programándolos para que sean capaces de relacionarse con el medio que les rodea.

Los alumnos y alumnas dispondrán de muchísimos materiales y tabletas para crear robots autónomos.



education fischertechnik



Lunes de 17:00h a 18:30h  
Primaria

# EXTRAESCOLARES TECNOLÓGICAS



# EXTRAESCOLARES DEPORTIVAS



## FÚTBOL

PRIMARIA/INFANTIL

El deporte más practicado en todo el mundo. En él, los niños y niñas aprenderán a jugar en equipo. Los beneficios más importantes pero, seguramente, poco conocidos por todos, mejoran la coordinación y mejoran su sistema cardiovascular.



Lunes de 17:00h a 18:30h  
Infantil y Primaria



## ARTES MARCIALES PRIMARIA/INFANTIL

A pesar de lo que mucha gente piensa, las artes marciales son especialmente buenas por los valores que transmiten a los más pequeños tolerancia, respeto, valor y disciplina.



Exhibición a final de curso.



Viernes de 17:00h a 18:30h  
Infantil y Primaria



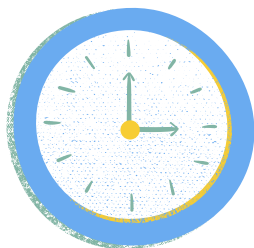
## BAILE MODERNO

PRIMARIA/INFANTIL

El concepto básico es el de danza libre, pero de una forma más general, se trata de toda manifestación del cuerpo, utilizando el movimiento como medio.



Exhibición a final de curso.

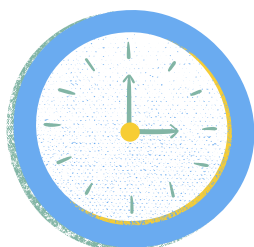


Miércoles de 17:00h a 18:30h  
Infantil y Primaria

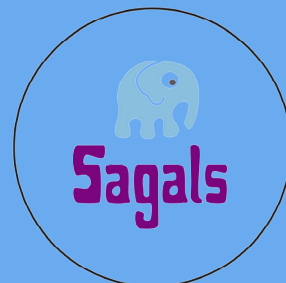


## PATINAJE Y HOCKEY PRIMARIA/INFANTIL

Esta actividad la podemos separar en dos grandes grupos. El primero, el patinaje, donde todo el alumnado mejorará principalmente el equilibrio y la coordinación. El segundo, iniciaremos a los niños/as en hockey línea. En él, se mejora la coordinación, puntería, equilibrio, determinación y el espíritu deportivo.



Martes de 17:00h a 18:30h  
Infantil y Primaria



# EXTRAESCOLARES DEPORTIVAS

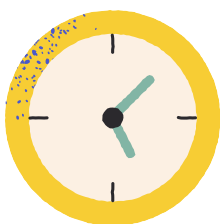


## TEATRO

Una de las extraescolares estrella. Es ideal para descubrir e interpretar emociones. Además ayuda a desarrollar el lenguaje corporal y a perder la vergüenza.



Actuación a final de curso.



Martes y Jueves  
de 17:00h a 18:30h  
Primaria

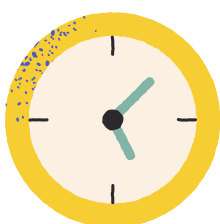
**WASABI**  
cuina creativa©

WASABI, COCINA CREATIVA



El método Wasabi, propone a los alumnos un aprendizaje sobre la cocina y la dieta mediterránea.

Para ello los alumn@s aprenderán los utensilios con los que se trabaja en una cocina y se realizará una receta en todas las sesiones que podrán llevarse a casa.



Viernes de 17:00h a 18:30h  
Primaria



EXTRAESCOLARES  
CREATIVAS/ESPECIALES