

2 DE ABRIL: DÍA MUNDIAL DE LA CONCIENCIACIÓN SOBRE EL AUTISMO

¿Qué es el Autismo?

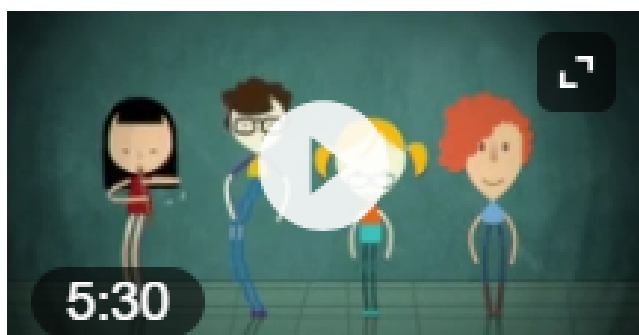
El Trastorno del Espectro del Autismo (TEA) es una condición de origen neurobiológico que afecta a la configuración del sistema nervioso y al funcionamiento cerebral. Acompaña a la persona a lo largo de su vida y afecta, fundamentalmente, a dos áreas del funcionamiento personal:

- La comunicación e interacción social
- La flexibilidad del comportamiento y del pensamiento.



Características

- **Discapacidad invisible:** El TEA no lleva asociado ningún rasgo físico y diferenciador. Solo se manifiesta a nivel de las competencias cognitivas de la persona y del comportamiento.
- **No hay dos personas con TEA iguales:** todas tienen sus propios intereses, capacidades y necesidades, aunque compartan un mismo diagnóstico.
- **El TEA acompaña a la persona a lo largo de toda la vida,** aunque sus manifestaciones pueden variar en función de la etapa vital, de las experiencias y de los apoyos con los que cuentan las personas.
- **Familia:** Son el principal apoyo de la persona en el espectro del autismo. El TEA impacta no solo en ella, sino en todas las personas cercanas que la rodean.



¿Sabías que...?

- **1 de cada 100 personas tiene TEA:** El trastorno del espectro del autismo (TEA) se presenta en 1 de cada 100 nacimientos (1%).
- **En España hay:**
 - Más de 450.000 personas con autismo en España
 - Más de 4.500 bebés con TEA nacen cada año
 - Más de 1.500.000 personas vinculadas al TEA, teniendo en cuenta a sus familiares.

2 D'ABRIL: DIA MUNDIAL DE LA CONSCIENCIACIÓ AL VOLTANT DE L'AUTISME

Què es l'Autisme?

El trastorn de l'espectre de l'autisme (TEA) és una condició d'origen neurobiològic que afecta la configuració del sistema nerviós i al funcionament cerebral.

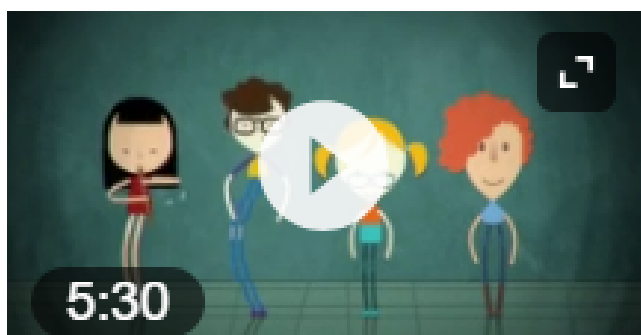
Acompanya a la persona al llarg de la seua vida i afecta, fonamentalment, a dos àrees del funcionament personal:

- La comunicació i interacció social
- La flexibilitat del comportament i del pensament.



Característiques

- **Discapacitat invisible:** El TEA no porta associat cap tret físic i diferenciador. Només es manifesta a nivell de les competències cognitives de la persona i del comportament.
- **No hi ha dos persones amb TEA iguals:** totes tenen els seus propis interessos, capacitats i necessitats, encara que compartisquen un mateix diagnòstic.
- **El TEA acompanya a la persona al llarg de tota la vida,** encara que les seues manifestacions poden variar en funció de l'etapa vital, de les experiències i dels suports amb els quals compten les persones.
- **Família:** Són el principal suport de la persona en l'espectre de l'autisme. El TEA impacta no sols en ella, sinó en totes les persones pròximes que l'envolten.



Sabies què...?

- **Sabies que 1 de cada 100 persones té TEA:** El trastorn de l'espectre de l'autisme (TEA) es presenta en 1 de cada 100 naixements (1%).
- **A Espanya hi ha:**
 - Més de 450.000 persones amb autisme en Espanya.
 - Més de 4.500 bebés amb TEA naixen cada any.
 - Més d'1.500.000 persones vinculades al TEA, tenint en compte als seus familiars.