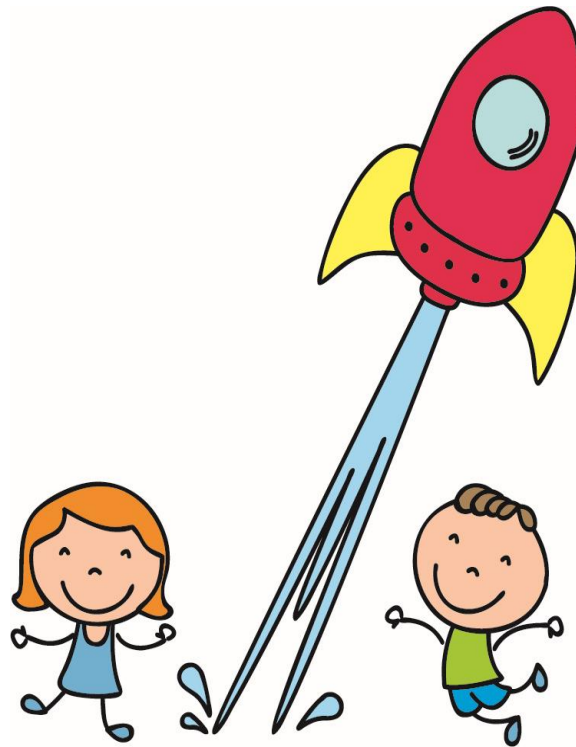


INSTRUCCIONS DE MUNTATGE



*Manuel Roca
M^aÁngeles Gumbau
Noelia Parras
Irene Sanchis*

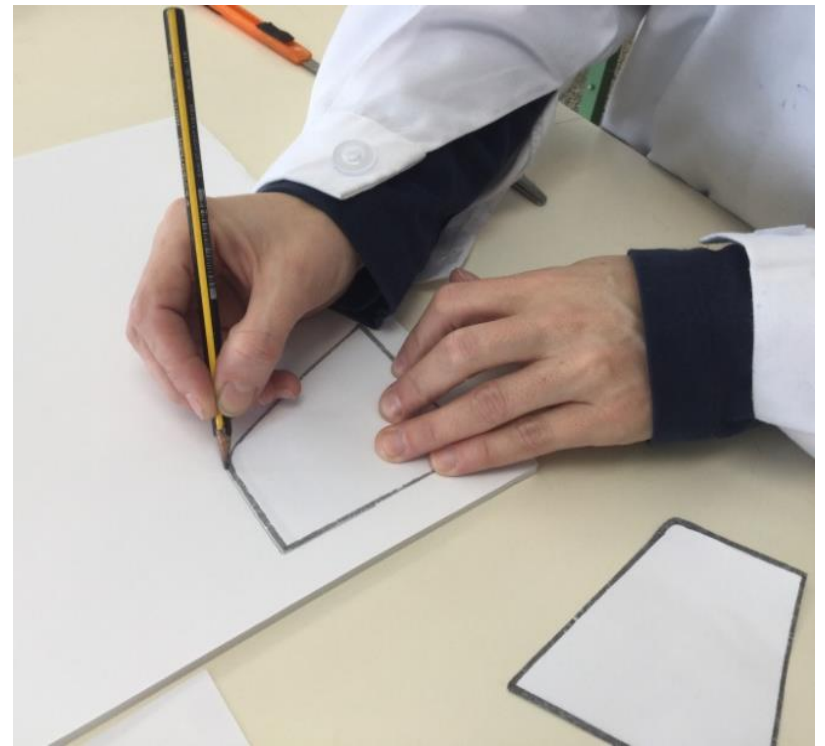
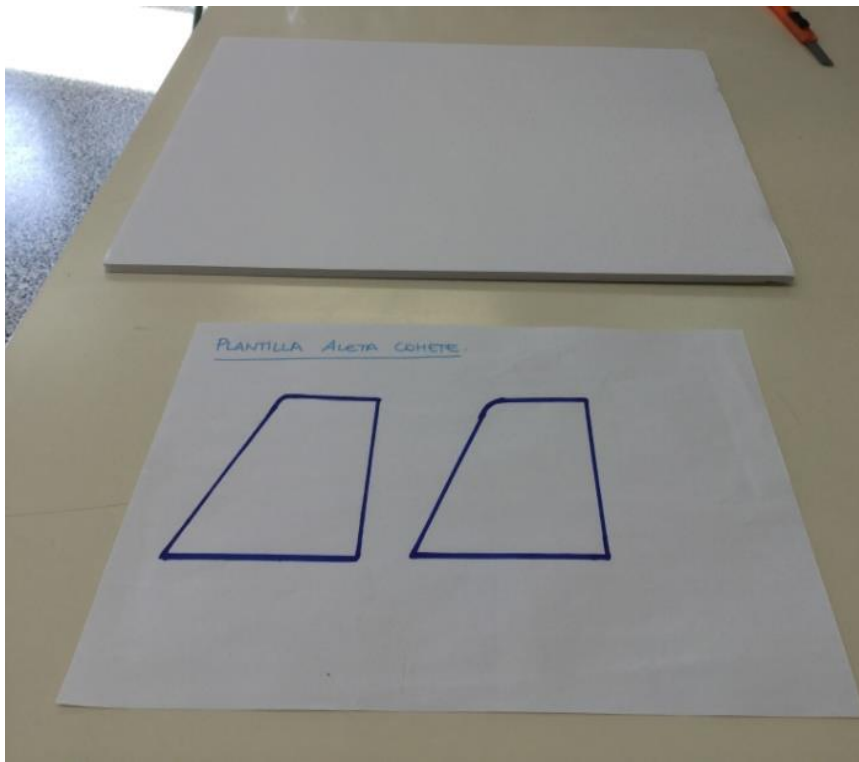
MATERIAL PER AL MUNTATGE

- 2 botelles de plàstic PET, han de ser de begudes gasoses.
- Plantilla amb les aletes.
- Cartró ploma o cartró d'un brick de llet o similar.
- Cinta adhesiva.
- 1 plàstic d'acetat.
- Plastilina.
- Bossa de fem.

INSTRUCCIONS DE MUNTATGE DEL COET

1. Eliminar les etiquetes de les botelles i les anelles dels broquets. Una de les botelles la utilitzarem com a cos del coet i l'altra per a la part de dalt del coet.

2. Tallar les aletes segons el patró. Cal tallar les aletes de cartró ploma, cartró de brick o similar.



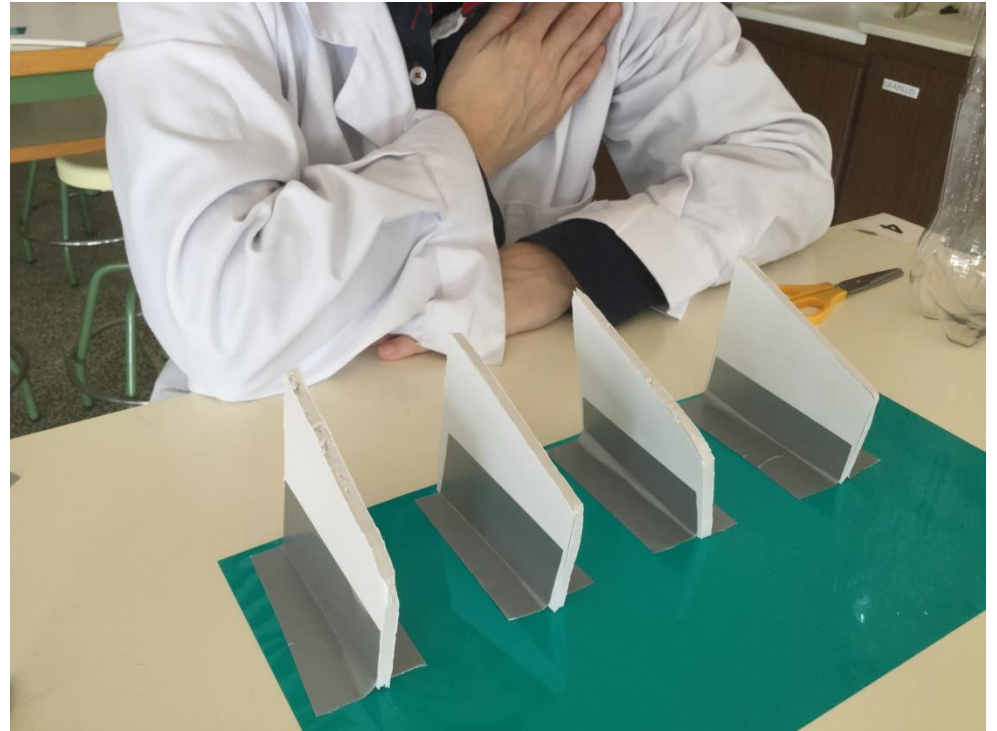
3. Fer un faldó amb el plàstic d'acetat.



4. Divideix el faldó en 4 parts iguals, per a poder ficar les aletes.



5. Enganxar les aletes al faldó i reforçar-les amb cinta adhesiva.



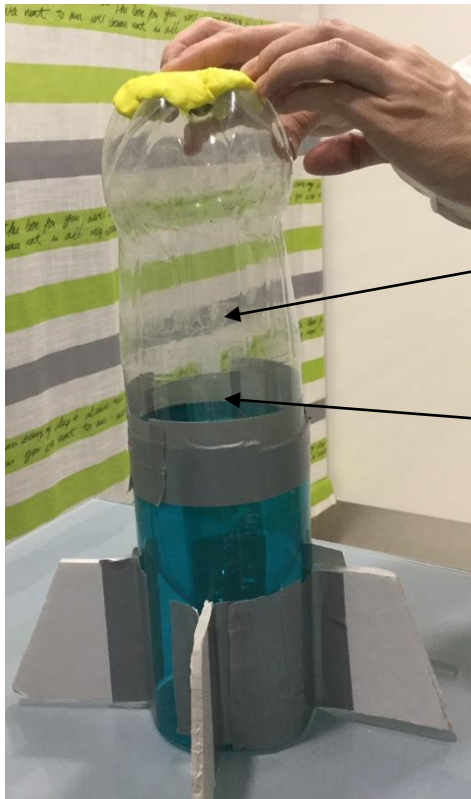
La boqueta deu sobreeixir per el faldó.



7. Aplicar plastilina en la part superior de la botella que està muntada amb el faldó.



8. Col·locar el coet sobre un dit per a determina el centre de gravetat. El centre de gravetat deuria estar més prop de la part que hem ficat la plastilina que el centre real de la botella



CENTRE DE GRAVETAT

CENTRE DE LA BOTELLA

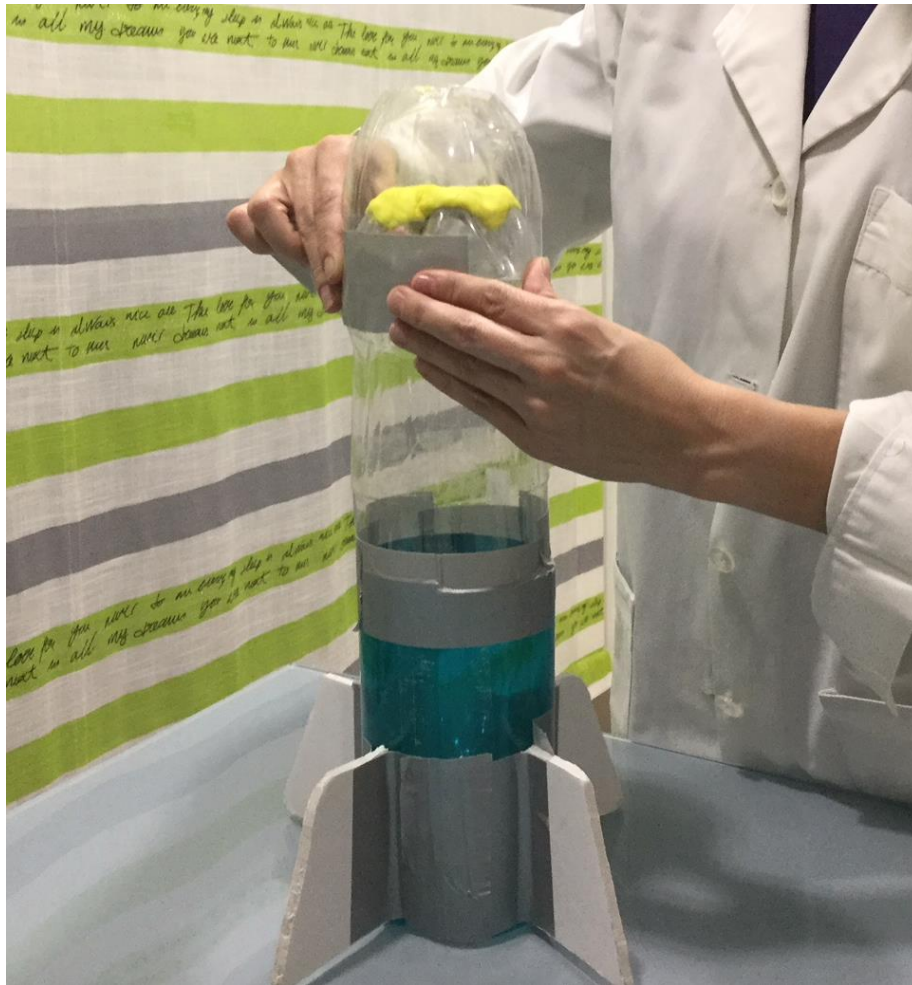
9. Tallarem l'altra botella per la part baixa i alta segons com mostra la figura. A esta part del coet li direm cap



El cap del coet quedaria d'esta forma.



10. Enganxar la botella, que està muntada amb el faldó i les aletes, amb la que acabem de tallar (el cap del coet)



Reforçar aquesta unió amb cinta adhesiva.

11. Introduir la bossa de fem en la part de del cap del coet, com mostrem en la foto.



12. Envolta el cap del coet amb cinta adhesiva per a que no caigui la bossa.



COET FINALITZAT



GRÀCIES PER LA VOSTRA ATENCIÓ

