

**1** Marca con una **X** las casillas que correspondan a los diferentes reinos.

	Fabrican su propio alimento	Toman alimento del medio	Solo son visibles al microscopio	Se pueden desplazar	No pueden desplazarse
Animales					
Plantas					
Protozoos					
Algas					
Hongos					
Bacterias					

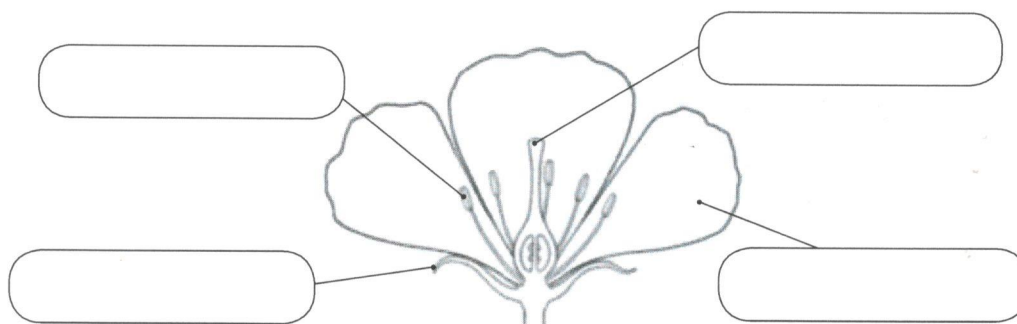
**2** Completa las oraciones utilizando las palabras del recuadro.

vertebrados – esqueleto – invertebrados – animales huesos

- Los vertebrados y los invertebrados pertenecen al reino de los \_\_\_\_\_.
- Los animales \_\_\_\_\_ poseen un \_\_\_\_\_ formado por \_\_\_\_\_.
- Los animales \_\_\_\_\_ no tienen esqueleto.

**3** Escribe los nombres de las partes de la flor.

pétalo – estambre – sépalo – pistilo



**4 Contesta las preguntas.**

- ¿Qué se produce en los estambres? \_\_\_\_\_
- ¿En qué se transforma el ovario? \_\_\_\_\_
- ¿Qué es lo que germina y da origen a otra planta? \_\_\_\_\_

**5 Completa. ¿Qué función vital de las plantas representa esta afirmación?**

Las plantas captan información del exterior y responden a los cambios de su entorno. Función de \_\_\_\_\_.

**6 Completa con las palabras del recuadro.**

plantas – carnívoros – animales – omnívoros – vegetal

- Los animales \_\_\_\_\_ se alimentan de otros \_\_\_\_\_.
- Los herbívoros se alimentan de \_\_\_\_\_.
- Los \_\_\_\_\_ comen alimentos de origen animal y \_\_\_\_\_.

**7 Indica si los siguientes grupos de animales son ovíparos o vivíparos.**

- Aves: \_\_\_\_\_
- Mamíferos: \_\_\_\_\_
- Reptiles: \_\_\_\_\_

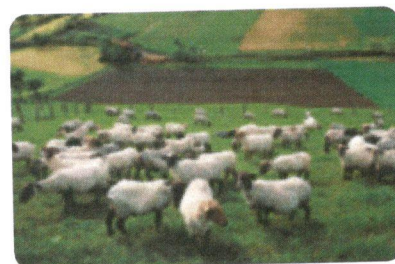
**8 Observa la fotografía.**

- Escribe si este ganado ovino se cría de forma extensiva o intensiva y explica por qué.

\_\_\_\_\_  
\_\_\_\_\_

- ¿Qué obtiene el ser humano del ganado ovino para vestirse y alimentarse?

\_\_\_\_\_  
\_\_\_\_\_  
\_\_\_\_\_



**1** Determina a qué reino o reinos de seres vivos se refiere cada una de las siguientes características.

- No se desplazan y se alimentan de otros seres vivos: \_\_\_\_\_
- Solo pueden verse con ayuda de un microscopio: \_\_\_\_\_
- Se relacionan con el medio gracias a sus órganos de los sentidos: \_\_\_\_\_
- Fabrican su propio alimento y no pueden desplazarse: \_\_\_\_\_

**2** Nombra los tipos de animales que existen según sea su forma de alimentarse, indicando de qué se alimenta cada grupo.

- \_\_\_\_\_
- \_\_\_\_\_
- \_\_\_\_\_

**3** ¿Qué significa que las aves son animales ovíparos, y los perros, vivíparos?

---

---

---

---

**5 Contesta las preguntas.**

- ¿Qué se produce en los estambres? \_\_\_\_\_
- ¿En qué se transforma el ovario? \_\_\_\_\_
- ¿Qué es lo que germina y da origen a otra planta? \_\_\_\_\_

**6 ¿Qué sustancias necesitan las plantas para fabricar sus alimentos?**

---



---

**7 ¿Puede crecer una planta en una habitación a oscuras? Explica por qué.**

---

**8 ¿Qué productos obtenemos de los animales que nos sirven para vestirnos?**

---



---

**9 Explica en qué se diferencian la ganadería extensiva y la intensiva.**

La ganadería extensiva \_\_\_\_\_

---

La ganadería intensiva \_\_\_\_\_

---