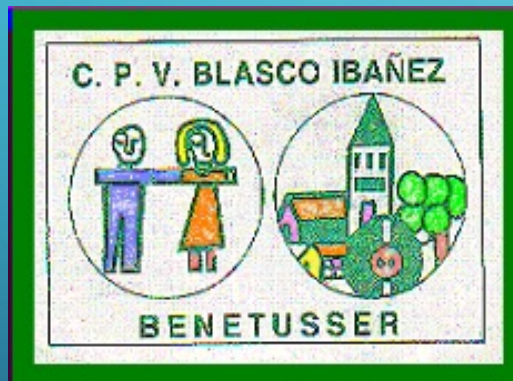


# REUNIÓ D'INICI DE CURS 4T DE PRIMÀRIA

CURS 2022/2023

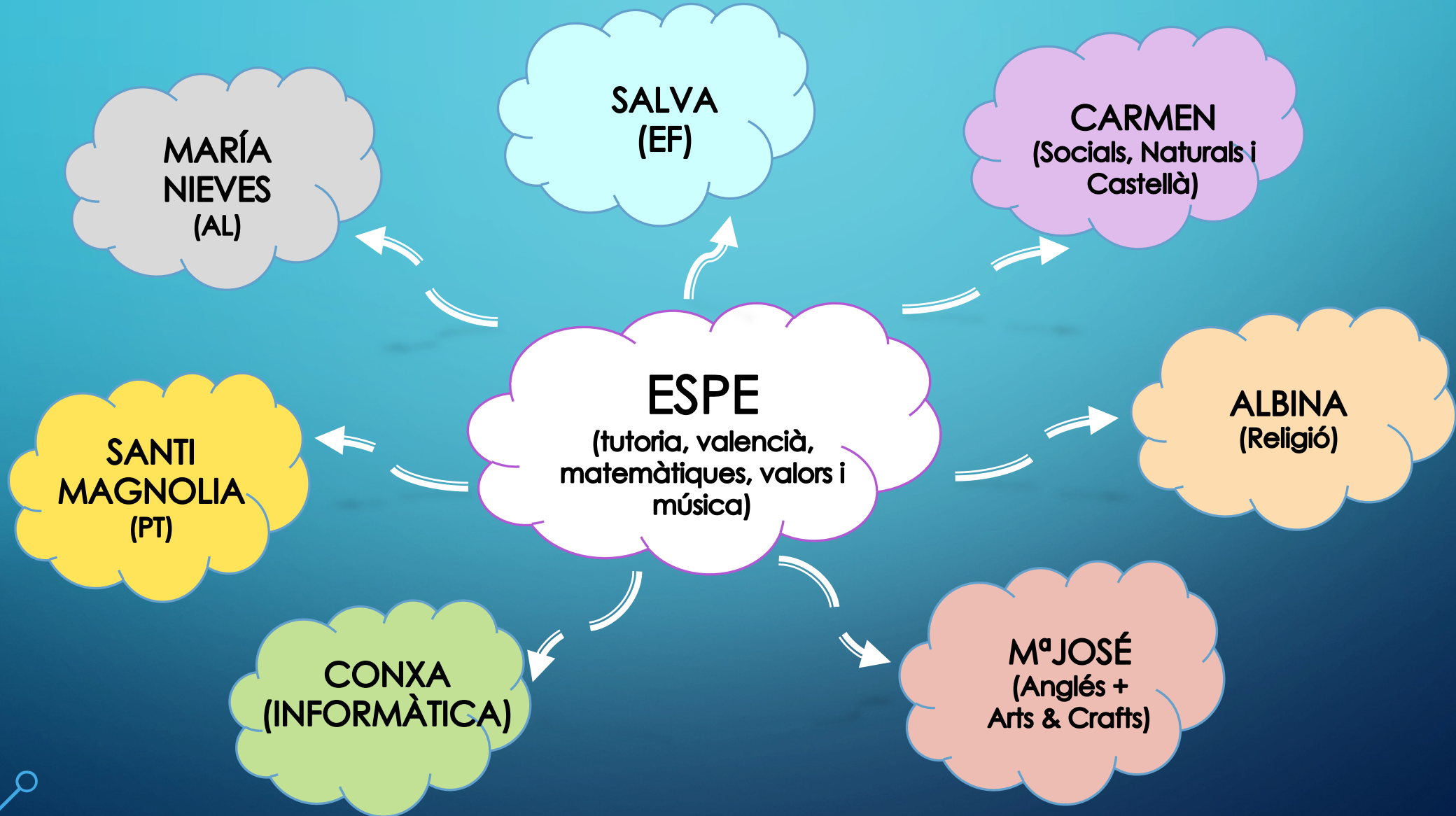


29 DE SETEMBRE DE 2022

# BENVINGUTS AL CURS 2022/2023



# 1.TUTORIA DE 4TA - MESTRES



# COMPLIMENT DE LES PROGRAMACIONS. EL PEPLI: TILC

- **El Programa d'Educació Plurilingüe i Intercultural (PEPLI)**
- La Llei 4/2018, per la qual es regula i promou el plurilingüisme en el sistema educatiu valencià, és el referent normatiu a través del qual s'estructura l'ensenyament i l'ús vehicular de les llengües curriculars. S'hi determina que tots els centres sostinguts amb fons públics han d'aplicar el Programa d'Educació Plurilingüe i Intercultural.
- Aquest programa estableix el temps mínim destinat als continguts curriculars en cada llengua (valencià, castellà i llengua estrangera), que inclou les hores de cada àrea lingüística i de les àrees en què s'utilitze cada llengua:
  - En valencià: 50%
  - Castellà: 25%
  - Anglès: 25%.

## 2. NOU CURRÍCULUM

- LOMLOE (2020)
- Reial Decret 157/2022, de 1 de març, pel que s'estableix l'ordenació i els enenyaments mínims de l'Educació Primària.
- CURSOS: 1º-3º-5º (Implantació aquest curs 2022-2023)
  - Decret 106/2022, de 5 d'agost, del Consell, d'ordenació i currículum de l'etapa d'Educació Primària.
- CURSOS: 2º-4º-6º (Implantació curs 2023-2024) Per tant aquest curs continúen amb el **El Reial Decret 126/2014**, de 28 de febrer, pel que s'estableix el currículum bàsic de l'Educació Primària.
  - Decret 108/2014, de 4 de juliol, del Consell, pel qual s'estableix el currículum i desplega l'ordenació general de l'Educació Primària a la Comunitat Valenciana.
  - Decret 136/2015 que modifica el 108/2014.
  - Decret 88/2017 que modifica el 108/2014.

# COMPETÈNCIES CLAU

## 2n, 4t i 6é

1. C. matemàtica i c. bàsiques en ciència i tecnologia.
2. C. en comunicació lingüística
3. C. digital
4. C. d'aprendre a aprendre
5. C. social i cívica
6. Sentit de la iniciativa i empenedoria.
7. C. en consciència i expressió cultural

## 1r, 3r i 5é

1. C. matemàtica y competència en tecnologia e ingenieria.
2. C. en comunicació lingüística
3. C. digital
4. C. personal, social y d' aprendre a aprendre
5. C. ciutadana
6. C. de empenedoria
7. C. en consciencia i expressió cultural
8. C. plurilingüe

# ÀREES

## 2n, 4t i 6é

1. Matemàtiques
2. Castellà
3. Valencià
4. Anglès
5. Educació Física.
6. Valors/Religió
7. Ciències Socials
8. Ciències Naturals.
9. Educació Artística (música + arts & crafts)

## 1r, 3r i 5é

1. Matemàtiques.
2. Llengua Castellana i Literatura.
3. Valencià: llengua i literatura.
4. Llengua estrangera.
5. Educació Física.
6. Valors/Religió
7. Coneixement del medi natural, social i cultural.
8. Música i dansa.
9. Plàstica i Visual.
10. Educació en valors cívics i ètics (5é i 6é)

Projectes interdisciplinars

# INNOVAMAT MATEMÀTIQUES

- **NOVETAT CURS 2022/2023**

Innovamat és una proposta curricular, competencial i manipulativa. Basada en investigació i provada a l'aula.

Aquesta proposta ajuda als alumnes a aprendre de forma competencial.

Mitjançant l'experimentació s'aprèn amb diferents materials manipulatius.

Conversem per a resoldre operacions i problemes a través de diferents camins.

Desenvolupem diferents estratègies de treball.

# ESTRUCTURA DE LES CLASSES D'INNOVAMAT

## 1. LABORATORI DE NÚMEROS

### ➤ CALENTEM I CONVERSEM

Desenvolupar competències comunicatives orals i escrites

#### Recurso 1

Queli 1

1003	101
450	4444

Sesiones donde se usa: 1

Edición 2020-2021

## 1

### Escribimos números

1. Usa estas tarjetas para formar números según los requisitos. En cada caso, solo puedes usar cada tarjeta 1 vez.

a) Forma el mayor número posible.



.....

b) Forma el menor número posible.



.....

c) Forma un número entre 40 000 y 60 000.



.....

Escribe los números que has formado de menor a mayor.

..... < ..... < .....

2. Resuelve.

a) ¿Cuál es el primer número sin ninguna cifra repetida que encontramos después de 4 337?

b) ¿Cuál es el primer número sin ninguna cifra repetida que encontramos después de 20 002?

Fecha:



3. Escribe estos números con cifras.

• Quinientos ochenta y tres mil: .....

• Tres mil doscientos cincuenta y nueve: .....

• Veinte mil cuatrocientos treinta y cinco: .....

Subraya en rojo el menor de los 3 números, y en azul, el más cercano a 100 000.

4. Escribe estos números con palabras.

132 472

.....

88 000

.....

7503

.....

Subraya en rojo el número que ha necesitado menos letras. ¿Es el menor de los 3 números?

Subraya en azul el número que ha necesitado más letras. ¿Es el mayor de los 3 números?

## 2. REPTES

### R1 - Movimientos cardinales

Recojamos latas

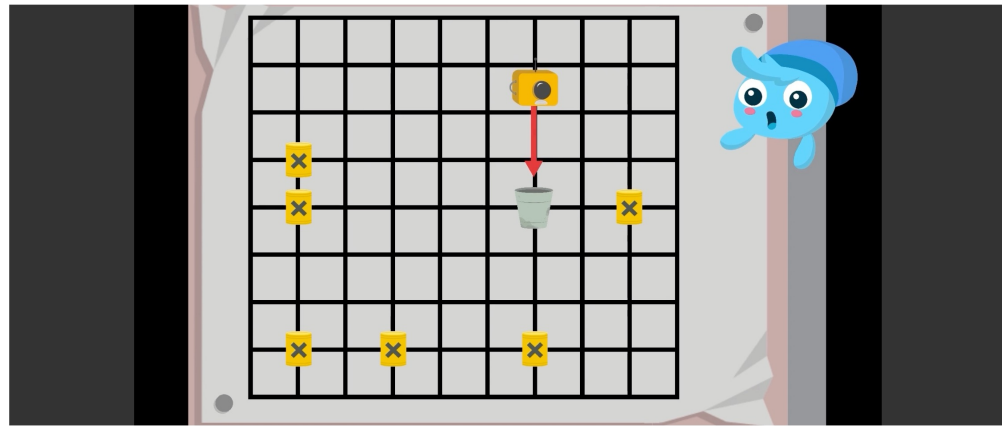
Guía

Reproducir clase

Ítems relacionados

Valora la sessió

Descarrega imprimibles



## 3. LA APP

CEIP Blasco Ibañez

Selecciona tu clase

1º

2º

4º

5º

6º

4º A



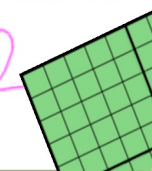
4º B



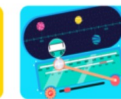
Entorno Manipulativo



$10 + 2$



Listado de applets



# CRITÈRIS DE QUALIFICACIÓ/INSTRUMENTS D'AVAUACIÓ

- Els **critèris de qualificació** defineixen els resultats de l'aprenentatge i concreten allò que l'alumne deu **saber (40%), saber fer (40%) i saber ser (20%)** a cada àrea.
- Deuen ser observables, mesurables i avaluables i permeten graduar el rendiment o assoliment aconseguit.
- S'utilitzarà **l'observació directa** mitjançant l'observació del procés d'ensenyament i aprenentatge de cada alumne, **les proves escrites (majoritàriament activitats avaluables), les proves orals i el diàleg, les proves pràctiques, les produccions, l'entrevista personal i l'autoavaluació**, tot açò sense oblidar-nos de l'intercanvi freqüent d'informació amb el tutor i la família.

### Avaluació individual i grupal.



De manera individual cada membre analitza el grau de responsabilitat i la implicació dins del grup.

### Interdependència positiva



Els esforços no beneficien sols de manera individual sinó també al conjunt del grup.

## APRENTATGE COOPERATIU

### Interacció cara a cara



Promoure l'aprenentatge dels altres ajudant, compartint, ensenyant, animant, intercanviant recursos, ...

### Responsabilitat individual



Cada membre és responsable de complir amb la part del treball assignada i el conjunt deu assumir la responsabilitat d'aconseguir els objectius.

### Habilitats interpersonals



Actituds de lideratge, creació d'un clima de confiança, comunicació, respecte, presa de decisions, resolució de conflictes.

# DINÀMICA DE TREBALL



GRAN GRUP



INDIVIDUAL



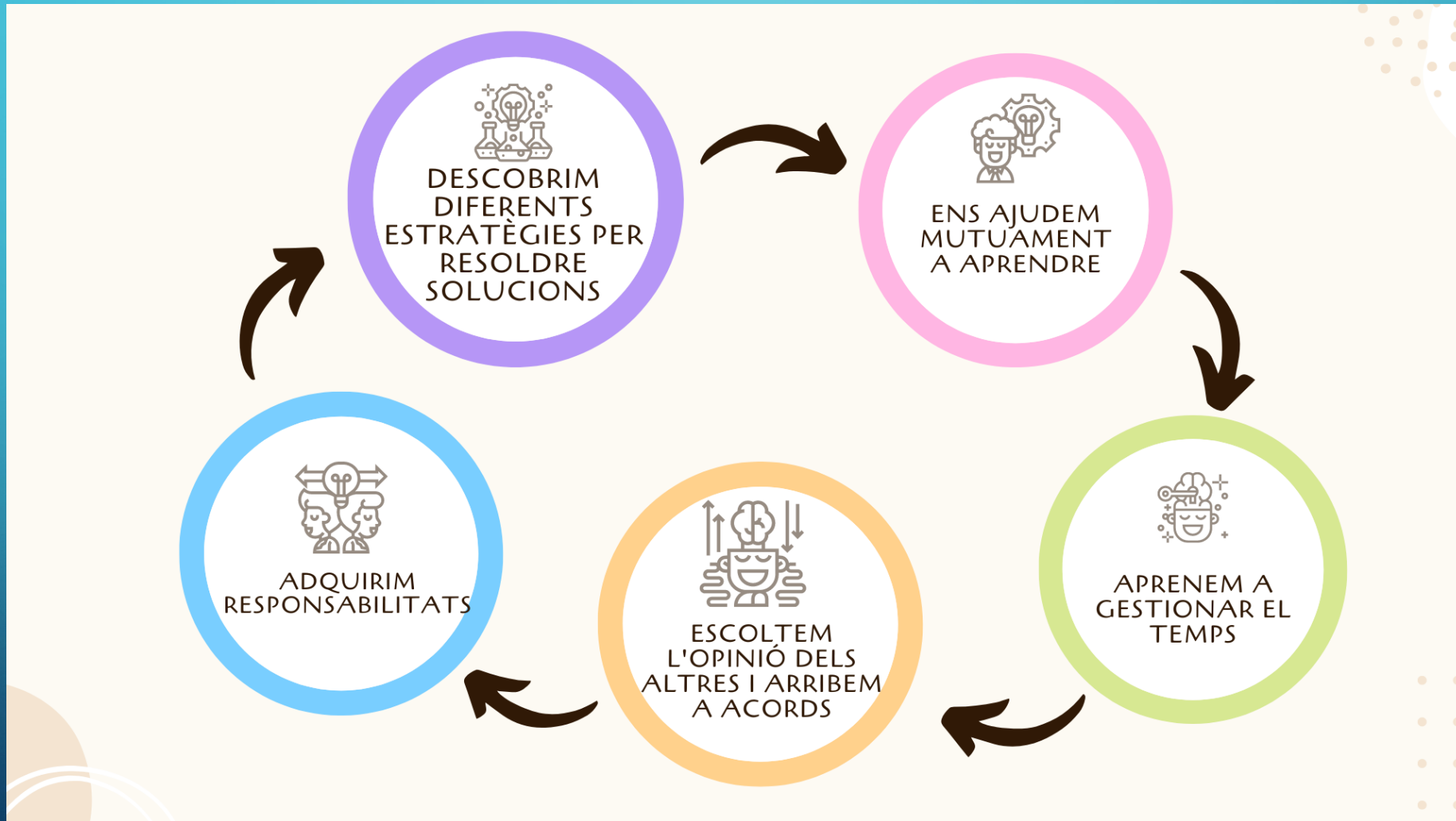
CO-DOCÈNCIA



APRENTATGE  
COOPERATIU



# DINÀMIQUES D'APRENENTATGE COOPERATIU



# CÀRRECS DEL TREBALL COOPERATIU



## CONTROLADOR

- ★ Supervisa el nivel de soroll de l'equip.
- ★ Executa la senyal de "Soroll Zero"
- ★ Vigila que el bloc de treball es quede net i arreplegat.
- ★ Cuida el material.



## SECRETARI

- ★ Escriu el que l'equip deu de fer.
- ★ Recorda les tasques pendents.
- ★ Anota tota la informació que l'equip necessita.
- ★ Revisa les agendes.



## COORDINADOR

- ★ Dirigeix el treball de l'equip.
- ★ S'assegura que tots els membres de l'Equip estan treballant.
- ★ S'assegura que tots els membres de l'Equip participen.



## ANIMADOR

- ★ Anima als membres de l'equipe a seguir treballant.
- ★ Ajuda al Coordinador i al secretari quan ho necessiten.
- ★ S'encarrega d'estar pendent dels torns de fila.



## PORTAVEU

- ★ Presenta el treball de l'equip a la classe.
- ★ Pregunta els dubtes del grup a la mestra
- ★ Dirigeix les presentaciones orals.

# ACTIVITATS COMPLEMENTÀRIES

- Una per trimestre amb relació amb els continguts curriculars (sabers bàsics) treballats a l'aula.
- 1r trimestre: Planta de Reciclatge de Quart de Poblet.
- 2n trimestre: Ruta de Senderisme
- 3r trimestre: Scape Park



### 3. FUNCIONAMENT DE LA CLASSE

- HORARIS
  - Canvi de sessions de juny i setembre
- ENCARREGATS
  - Mares/pares encarregats
- MATERIAL FUNGIBLE
  - Quadern d'Innovamat
  - EF: bosseta per a assear-se. Ja poden canviar-se de roba si ho necessiten.
  - Flauta, carpeta i llibreta de pentagrames.

# HORARI

HORA	DILLUNS	DIMARTS	DIMECRES	DIJOUS	DIVENDRES
09:00h – 09:45h	MATEMÀTIQUES (RP)	ANGLÉS	VALENCIÀ	MÚSICA	VALENCIÀ
09:45h – 10:30h	ANGLÉS	MATEMÀTIQUES	CASTELLÀ	MATEMÀTIQUES	VALENCIÀ
10:30h – 11:15h	SOCIALS	MATEMÀTIQUES	CASTELLÀ	MATEMÀTIQUES	MÚSICA
11:15h – 11:45h	P A T I				
11:45h – 12:30h	VALENCIÀ	RELIGIÓ/VALORS	NATURALS	SOCIALS	CASTE
12:30h – 13:15h	CASTELLÀ	CASTELLÀ	NATURALS	EF	ANGLÉS
13:15h – 14:00h	EF	CCOVAL (INFORMÀTICA)	PLÀSTICA	TUTORÍA	TUTORÍA
				14:00 h – 15:00h Atenció a famílies	

# DOCUMENTACIÓ

- AUTORITZACIÓ PER A LA PUBLICACIÓ DE DOCUMENTS.
- AUTORITZACIONS PER A LES EIXIDES DEL CENTRE (diàries i complementàries)
  - La normativa estableix un document per eixida del centre, encara que siguin eixides per l'entorn. **IMPORTANT: revisar la carpeta de documentació de l'alumnat.**
- ACTUALITZACIÓ DE LES DADES PERSONALS.
- **MALALTIES CRÒNIQUES**
- FALTES D'ASSISTÈNCIA

S'enviaran per webfamília i, si el centre ho requereix s'aportarà la documentació necessària. La justificació es farà setmanalment i, si no estan degudament justificades, s'iniciarà el protocol d'absentisme.

## 4. NORMES GENERALS DEL CENTRE I LA CLASSE

- HORARI DE L'ALUMNAT

9:00H a 13:00h (setembre i juny)

9:00H a 14:00h (octubre a maig)

- **NOTA:** El centre ofertarà activitats voluntàries i gratuïtes d'octubre a maig de 15:30h a 17h (previa inscripció)

- HORARI DE VISITES EQUIP DIRECTIU

Consultar horaris porta principal.

- HORARI D'ATENCIÓ A FAMÍLIES

Dijous de 14:00H a 15:00h

- NOU CORREU DEL CENTRE

[46001771@edu.gva.es](mailto:46001771@edu.gva.es)

- CORREU DE L'AMPA

[ampa.blasco.benetusser@gmail.com](mailto:ampa.blasco.benetusser@gmail.com)

- CANAL DE TELEGRAM

<https://t.me/CEIPBLASCO>

- CALENDARI ESCOLAR

Inici 12 de setembre.

Finalització 22 ? de juny

## Jornada continua per al curs 2022/23



### De octubre a mayo

Tú eliges cuando recoger a tus hijos/as:

- Al finalizar las clases (14:00h)
- Después de comedor (15:30h)
- Al finalizar las actividades voluntarias y gratuitas (17:00h)

### Horario general del centro 2022/23

Horari	De dilluns a divendres
<b>Obertura</b>	8:00 h Escola matinerana (AMPA: a demanda de les famílies)
<b>Lectiu</b>	09:00 - 14:00h Horari lectiu (clase)
<b>Menjador</b>	14:00 h - 15:30 h
<b>Activitats voluntàries</b>	15:30 - 17:00 h (gratuïtes)
<b>No lectiu</b>	Activitats extraescolars (AMPA: a demanda de les famílies)

### PRIMÀRIA:

	L	M	MX	J	V
	<b>"GANAR TIEMPO LIBRE"</b>				
<b>1r C</b>	<b>Club lector</b> 	<b>Cocina y huerto</b> 	<b>Multideporte</b> 	<b>Danza y expresión c.</b> 	<b>Arte y creatividad</b> 
<b>2n C</b>	<b>Arte y creatividad</b> 	<b>Club lector</b> 	<b>Cocina i huerto</b> 	<b>Multideporte</b> 	<b>Baile</b> 
<b>3r C</b>	<b>Ciencias e innovación</b> 	<b>Inteligencia emocional</b> 	<b>Arte y creatividad</b> 	<b>Cocina y huerto</b> 	<b>Multideporte</b> 

- DIES FESTIUS

31 d'octubre, 5 de desembre, 17 de març (16? Vs 23-06)

Finalització 23 de juny

- PERIODES NO LECTIUS

Nadal: 22 de desembre al 8 de gener

Pasqua: 6 al 17 d'abril

- COMUNICACIONS

Les comunicacions es faran per Webfamília i/o agenda de l'alumnat.

- AVALUACIONS (publicació de notes)

22 de desembre

31 de març

23 de juny

- XARXA

Folres no adhesius.

Cura del material.

S'entrega un llibre per a donar altre.

- ENTRADES I EIXIDES

L'alumnat de 3r, 4t, 5é i 6é porta gran.

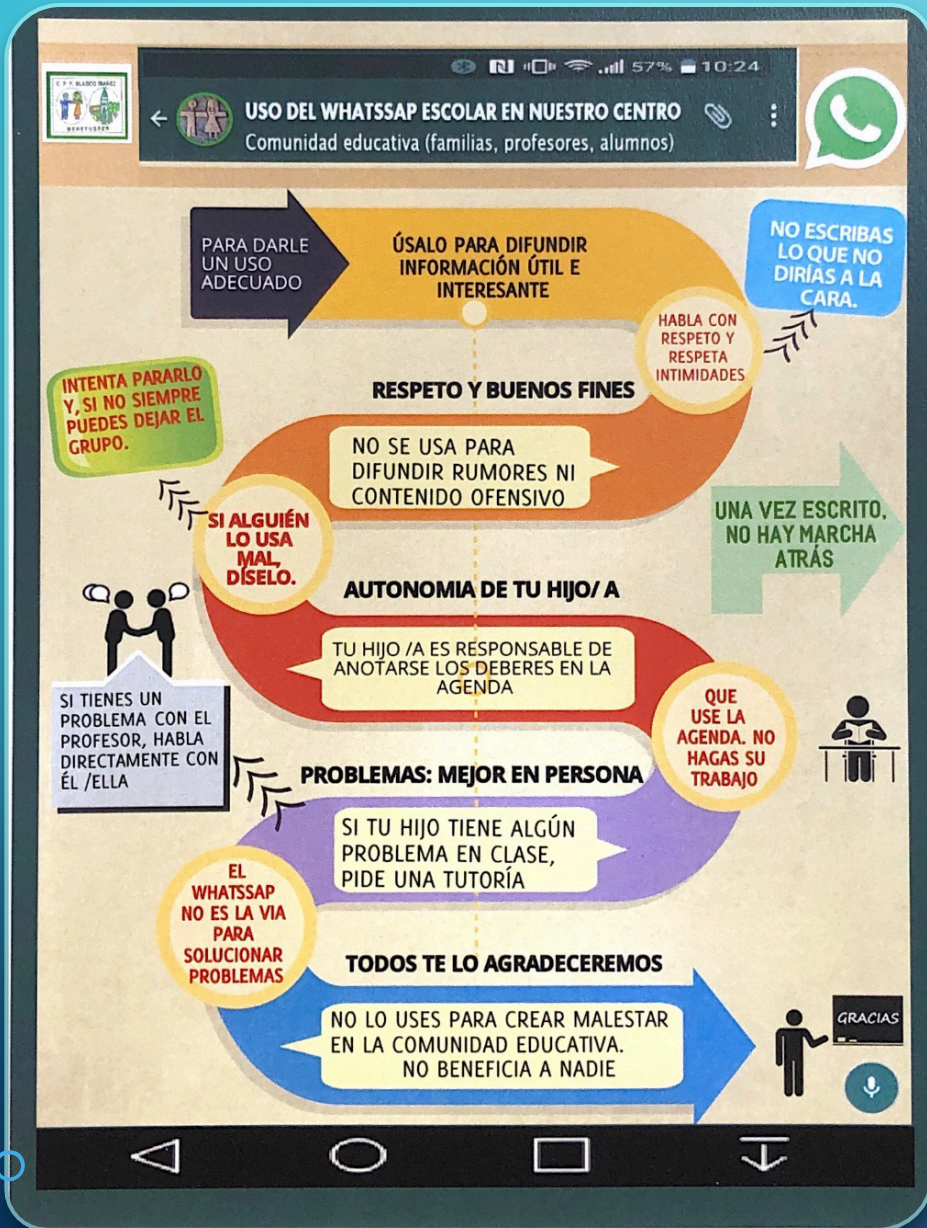
Entren sols i baixen amb els Mestres.

**Important: casos de no convivència.  
Possible documentació a tindre en compte.**

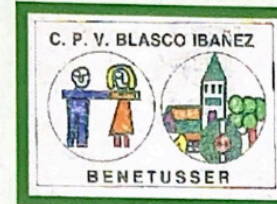
- REAGRUPAMENTS

L'alumnat de 4t es reagruparà al finalitzar el curs per al seu pas a 5é.

# ÚS DEL WHATSAPP



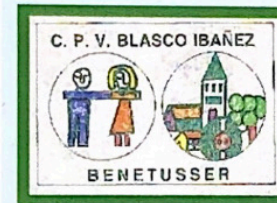
# AVÍS AUTORITAT



## AVÍS

Segons la **LLEI 15/2010**, de 3 de desembre, de la Generalitat, el **personal docent** tindrà, en l'exercici de les funcions de govern, docents i disciplinàries que tinga atribuïdes, la **CONDICIÓ D'AUTORITAT**, i gaudirà de la protecció reconeguda a esta condició per l'ordenament jurídic.

La direcció del centre educatiu públic comunicarà, simultàniament, **al Ministeri Fiscal** i a la **Direcció Territorial competent** en matèria d'educació, qualsevol fet que pugui ser constitutiu de delictes o falta, sense perjudici que s'adopten les mesures cautelars oportunes.



## AVISO

Según la **LEY 15/2010**, de 3 de diciembre, de la Generalitat, el **personal docente** tendrá, en el desempeño de las funciones de gobierno, docentes y disciplinarias que tenga atribuidas, la **CONDICIÓN DE AUTORIDAD**, y gozará de la protección reconocida a tal condición por el ordenamiento jurídico.

La dirección del centro educativo público comunicará, simultáneamente, **al Ministerio Fiscal** y a la **Dirección Territorial competente** en materia de educación, cualquier hecho que pudiera ser constitutivo de delito o falta, sin perjuicio de que se adopten las medidas cautelares oportunas.

FAMÍLIES: NORMES DE CONVIVÈNCIA
<b>ENTRADES, EIXIDES I ABSÈNCIES (La família ha de/d'...:)</b>
<ul style="list-style-type: none"> <li>Respectar la zona límit establerta a l'hora de l'entrada i no acudir a la fila o pujar a l'aula.</li> <li>Portar/ arreplegar al menor a l'hora de les entrades/eixides sense retard.</li> <li>Arreplegar al menor a les hores de l'eixida sense retardar-se.</li> <li>Justificar les absències del menor al col·legi.</li> <li>Passar a secretaria per a deixar/arreplegar a l'alumne/a que arribi/s'arreplegue fora de les hores d'entrada/eixida del centre.</li> </ul>
<b>MATERIAL I IMMOBLES (La família ha de/d'...:)</b>
<ul style="list-style-type: none"> <li>Fer-se responsable del robatori o del deteriorament intencionat, causat pel menor, sobre bens immobles, materials, documentació o recursos del centre o dels membres de la comunitat educativa.</li> <li>Aportar el material curricular o fungible del menor sol·licitat pel col·legi.</li> </ul>
<b>HIGIENE I ALIMENTACIÓ (La família ha de/d'...:)</b>
<ul style="list-style-type: none"> <li>Portar al menor amb la roba adequada.</li> <li>Vetlar per la higiene corporal adequada del menor.</li> <li>Portar al menor desdijunat i amb l'esmorzar corresponent.</li> </ul>
<b>COMUNICACIONS (La família ha de/d'...:)</b>
<ul style="list-style-type: none"> <li>Llegir i signar les comunicacions del professorat enviades a través de l'agenda escolar del menor.</li> <li>Ser veraç en la interpretació de la informació rebuda per part del docent i no perjudicar la imatge, l'honor i/o professionalitat del mestre/a.</li> <li>Usar el whatsapp de la classe amb fins educatius i de forma responsable.</li> </ul>
<b>TUTORIES (La família ha de/d'...:)</b>
<ul style="list-style-type: none"> <li>Respectar l'horari d'atenció a pares.</li> <li>Acudir a l'aula amb cita prèvia.</li> <li>Acudir a les reunions personals (tutories) a les que siga citada.</li> <li>Procurar seguir les orientacions donades pel professorat per a col·laborar en la millora dels resultats en l'educació del seu fill/a.</li> <li>Procurar seguir les orientacions donades pel professorat per a col·laborar en la millora del comportament del seu fill/a.</li> <li>Mostrar les mínimes formes de respecte en les relacions amb el professorat i no mantindre actituds desafiantes i/o amenaçadores.</li> <li>Dirigir-se amb respecte i educació a tots els membres de la comunitat educativa.</li> <li>Buscar el diàleg per a la resolució de conflictes sense recórrer a l'amenaça o extorsió.</li> <li>Evitar ocasionar reaccions d'intimidació al professorat.</li> <li>Assistir a la reunió tutorial prevista sense acompanyants d'altres famílies no convocades.</li> </ul>
<b>ALTRES... (La família ha de/d'...:)</b>
<ul style="list-style-type: none"> <li>Evitar qualsevol actuació directa davant l'alumnat, en cas d'alguna incidència dins del centre i haurà de parlar prèviament amb el professorat.</li> <li>Evitar realitzar denúncies injustificadament al professorat.</li> <li>Respectar el dret d'imatge dels menors i no fer fotos i/o gravar vídeos dins del recinte escolar tant des de dins del centre com des de fora.</li> </ul>

MESURES PREVENTIVES
<b>GENERALS:</b>
<ul style="list-style-type: none"> <li>Publicar per diversos espais del centre que la figura del mestre es considerada per Llei autoritat pública i que el fet d'atemptar contra ell pot implicar responsabilitat penal.</li> <li>Recordar les normes del centre mitjançant circulars.</li> <li>Penjar cartells informatius de les normes.</li> <li>Informar a les famílies sobre les diverses actualitzacions del RRI a través de diferents vies.</li> <li>Informar al Consell Escolar del centre.</li> <li>Incloure a les pàgines de l'agenda escolar així com a la pàgina web del centre un extracte dels apartats de la Llei 15/2010 sobre l'autoritat del professorat.</li> </ul>
<b>CONCRETES:</b>
<ul style="list-style-type: none"> <li>Dotar a les famílies d'eines per a controlar conductes disruptives dins de l'àmbit familiar que afecten a l'escola.</li> <li>Donar 3 avisos orals o escrits per part del tutor/a.</li> <li>CONTRACTE FAMÍLIA -TUTOR: signar</li> </ul>
<b>MESURES A APLICAR</b> (PROCEDIMENT ORDINARI EN CAS D'INCOMPLIMENT REITERAT DE LES NORMES DE CONVIVÈNCIA)
<b>REGISTRE D'INCIDÈNCIES:</b>
<ol style="list-style-type: none"> <li>Davant els casos de famílies que incompleixen el RRI, es valorarà obrir un registre (Annex I) elaborat pel Centre en què a través d'una taula de doble entrada es detallen les conductes, la data i actuacions/observacions dels mestres. El registre serà individual per a cada família.</li> <li>El registre pretén: <ul style="list-style-type: none"> <li>Tindre constància escrita de les conductes mostrades i la data en la que s'han produït.</li> <li>Donar informació concreta tant a la família, direcció, inspecció, gabinet, serveis socials o qualsevol altre ente, de la conducta de la família en el Centre.</li> </ul> </li> <li>S'obrirà un registre a criteri de qualsevol mestre de l'equip docent amb el que s'haja produït una situació contrària a la convivència, informant al tutor/a i resta de l'equip docent.</li> <li>Els registres de conducta de les famílies quedaran arxivats al finalitzar el curs, en l'expedient de l'alumne/a amb la finalitat de generar un històric acumulable.</li> <li>Quan la família hi haja mostrat en cursos anteriors conflictes amb el centre, se comunicarà al tutor a principi de curs.</li> <li>El tutor/a que porte un registre d'incidències familiar: <ul style="list-style-type: none"> <li>El completarà amb els registres de qualsevol mestre que haja enregistrat conductes contràries a la convivència.</li> <li>Enviarà els avisos pertinents: <ol style="list-style-type: none"> <li>(Annex II) signat pel equip docent.</li> <li>(Annex III) signat per la direcció.</li> </ol> </li> </ul> </li> <li>Quan continuen les conductes motiu de registre, l'equip docent valorarà junt l'equip directiu fer ús de recursos externs al Centre: Gabinet, Serveis Socials, Inspecció, Guardia Civil, etc.</li> </ol>
<b>CONTRACTE FAMÍLIA TUTOR:</b> signar
<b>COMUNICAR L' INCOMPLIMENT DEL CONTRACTE FAMÍLIA TUTOR A INSPECCIÓ I/ O SERVEIS SOCIALS.</b>



## RECOMANACIONS GENERALS D'HIGIENE, SALUT I DESCANS

## Consells per a estar sans Advice to stay healthy - Conseils pour un mode de vie sain

### SACIA LA TEUA SET! BEU TANT COM PUGUES!

Sabies que més de la meitat del teu pes és aigua? Per tant, a més d'aportar al cos tots els aliments que necessita cada dia per estar en forma, has de arriuar-lo amb un mínim de 5 gots de líquid al dia.

### CUIDA LES TEUES DENTS!

Menjar amb massa freqüència aliments rics en sucre i fècula pot contribuir a l'aparició de càries. Així doncs, no et passes tot el dia menjant llaminadures i bevent refrescos! Si vols conservar un somriure esplèndid, també hauràs de rentar-te les dents almenys dos cops al dia amb un dentífric amb fluor.

### MOU-TE! FES EXERCICI DIÀRIAMENT

Igual que les bicicletes s'oxiden si no les utilitzes amb freqüència, els teus músculs i ossos necessiten que els mantingues actius. L'exercici és indispensable per mantindre en forma el cor i enfortir els ossos.



### DORM BÉ

Es recomana dormir entre 9 i 10 hores, sense interrupcions. Així el teu cos es reiniciarà i tindràs un dia energètic. La manca de son afecta les nostres hormones i el metabolisme s'alenteix.

### SOMRIU!

És una bona manera de portar el dia. Passe el que passe, sempre has de somriure. Somriure reforça el teu sistema immunològic, redueix la pressió arterial i ajuda a mantindre una actitud positiva.

### SIGUES FELIÇ AMB TU MATEIX

Aprèn a ser feliç i a estar en pau amb tu mateix. Coneix-te un poc més i pensa què et fa feliç. Aprèn a equilibrar-te. Gaudeix de cada dia de la teua vida i recorda: ets el/la número 1!

## PERQUÈ EL TEU ESTUDI SIGA EFICAC, HAS DE....

Poder = tindre recursos materials, capacitat i aptitud.

voler = estar motivat. T'indiquem alguns aspectes a tindre en compte que poden ajudar-te



¿Sabes que no se pueden hacer fotos ni videos en el cole por ser un espacio público y con menores?



RESPECTA LA NORMATIVA



# PREGUNTES I SUGGERÈNCIES

GRÀCIES PER LA  
VOSTRA ATENCIÓ!

