

LA FINALITAT MUSICAL**PROVA DE CONEIXEMENTS**

Nom: _____ Curs: _____ Grup: _____

1. Què entens per “gènere” aplicat a la música? *(Total 1 punt)*

2. Explica en què consisteix el gènere vocal, el gènere instrumental i el gènere mixt. *(Total 1,5 punts)*

3. Indica la diferència que hi ha entre el gènere religiós litúrgic i el gènere religiós no litúrgic. *(Total 1 punt)*

4. Col·loca, en les caselles que corresponga, el nom dels tipus de gènere que responen a les definicions següents. *(Total 1 punt)*

- a. Gènere que fa referència a aquelles composicions considerades com a “música seriosa”, reflex cultural d’una època concreta. _____
- b. Gènere que correspon a aquella música que no intenta descriure cap aspecte extramusical

- c. Gènere que fa referència a un tipus de música que intenta imitar el cant d’un ocell

- d. Gènere que fa referència a manifestacions artístiques molt populars, com el musical

5. Assenyala amb una X els gèneres aplicables a la música que sentiràs. *(Total 1 punt)*

AUDICIÓ NÚM. 1

_____ G. CINEMATOGRAFIC

_____ G. PUBLICITARI

_____ G. INSTRUMENTAL

_____ G. VOCAL

_____ G. MIXT

_____ G. RELIGIÓS LITÚRG.

_____ G. RELIGIÓS NO LITÚRG

_____ G. PUR

_____ G. PROFÀ

_____ G. FOLKLÒRIC

_____ G. POPULAR

_____ G. CULTE

6. Tria d'entre els gèneres següents: mixt, vocal, instrumental, pur, descriptiu, funcional, religiós, no litúrgic, litúrgic, profà, culte, popular, cinematogràfic, escènic, publicitari, aquells que corresponen a les manifestacions musicals següents, tenint en compte que en alguns casos se'n pot aplicar més d'un. (Total 1 punt)

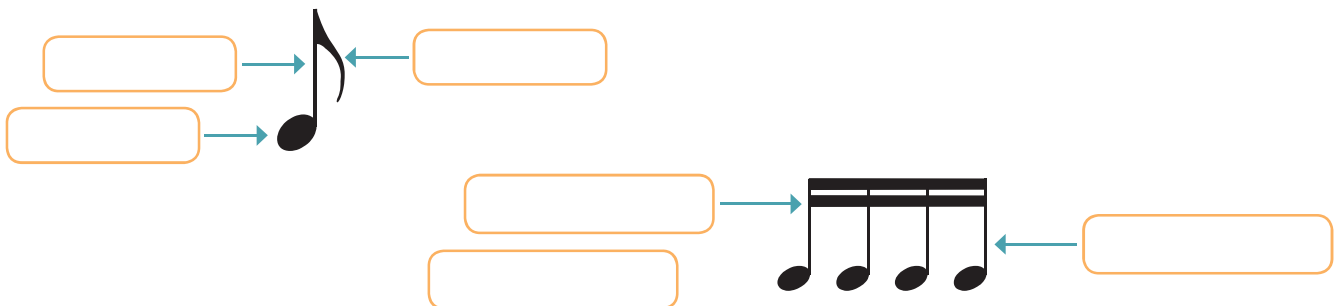
- a. Cant Gregorià _____.
- b. Musical _____.
- c. Concert de piano _____.

7. Completa amb la paraula adequada les afirmacions següents. (Total 1 punt)

missa / descriptiu / corts / diversió / cant gregorià / profana

- a. En l'Edat Mitjana, el Papa S. Gregori el Gran converteix el _____ en el cant oficial de l'Església Cristiana, amb la finalitat que fos interpretat en la _____.
- b. En el Renaixement, la música _____ s'interpreta en actes socials de gran rellevància en palaus i _____.
- c. En el Barroc, tant la música vocal com la instrumental tenia com a objectiu la _____ de les classes socials altes.
- d. En el Romanticisme, l'ús del gènere _____ aprofita com a mitjà perquè els compositors expliquen una història amb els sons.

8. Escriu el nom corresponent a cada part d'aquestes figures. (Total 1 punt)



9. Dibuixa la figura que resulta de les sumes següents. (Total 1,5 punts)

+ =

+ + + =

+ =

+ + =

+ =

+ + =