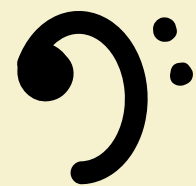
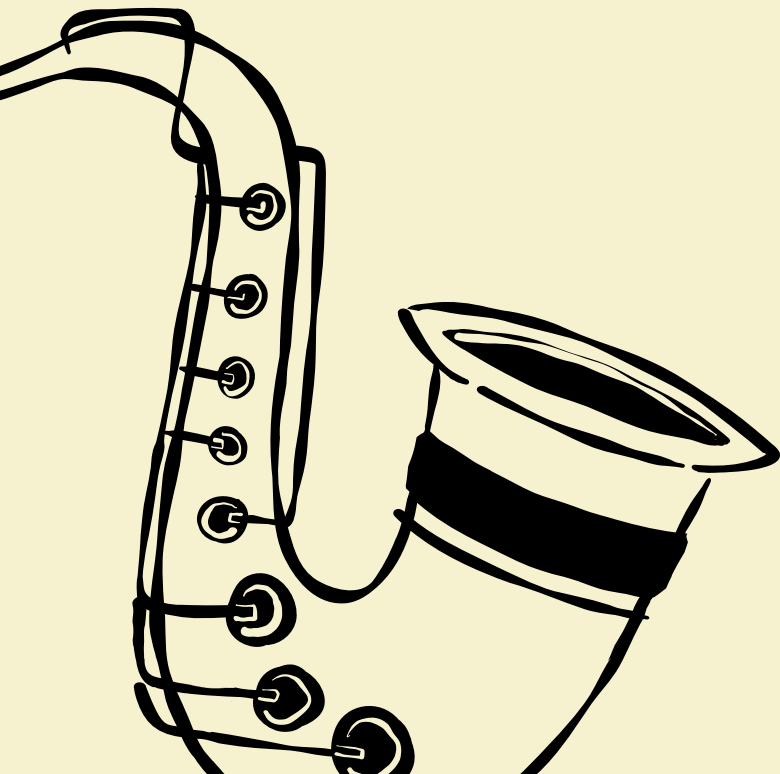
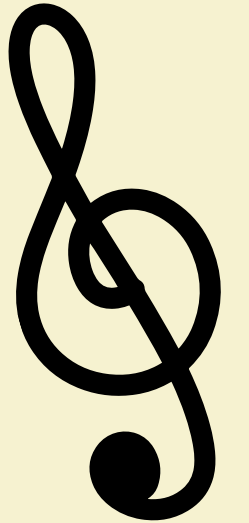
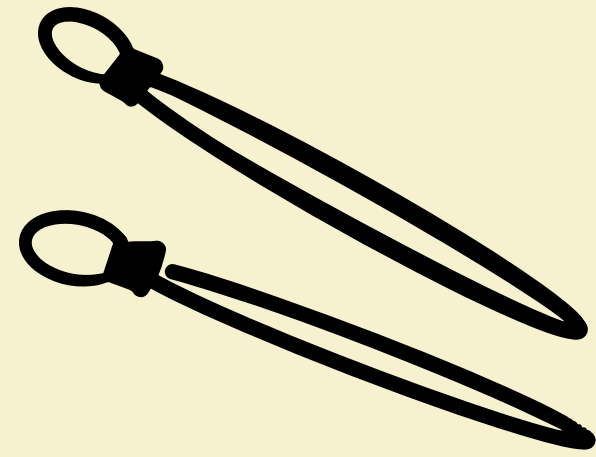
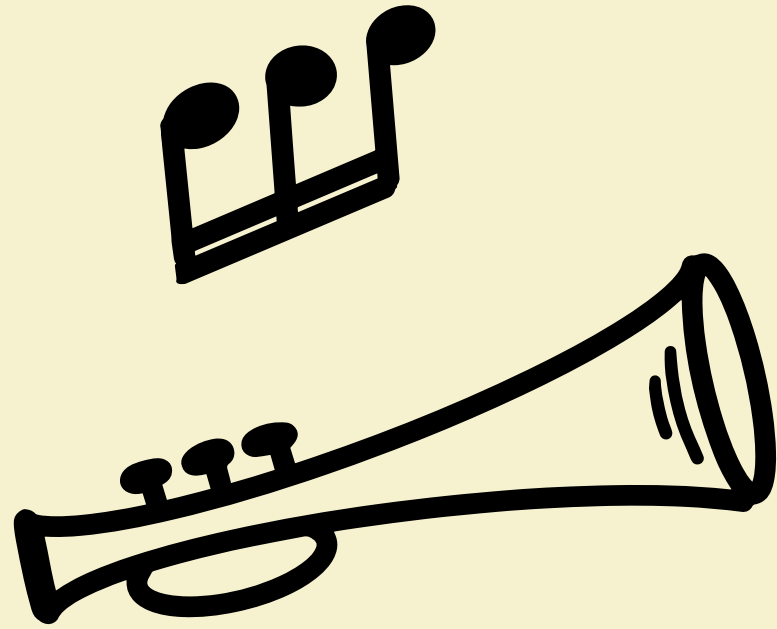


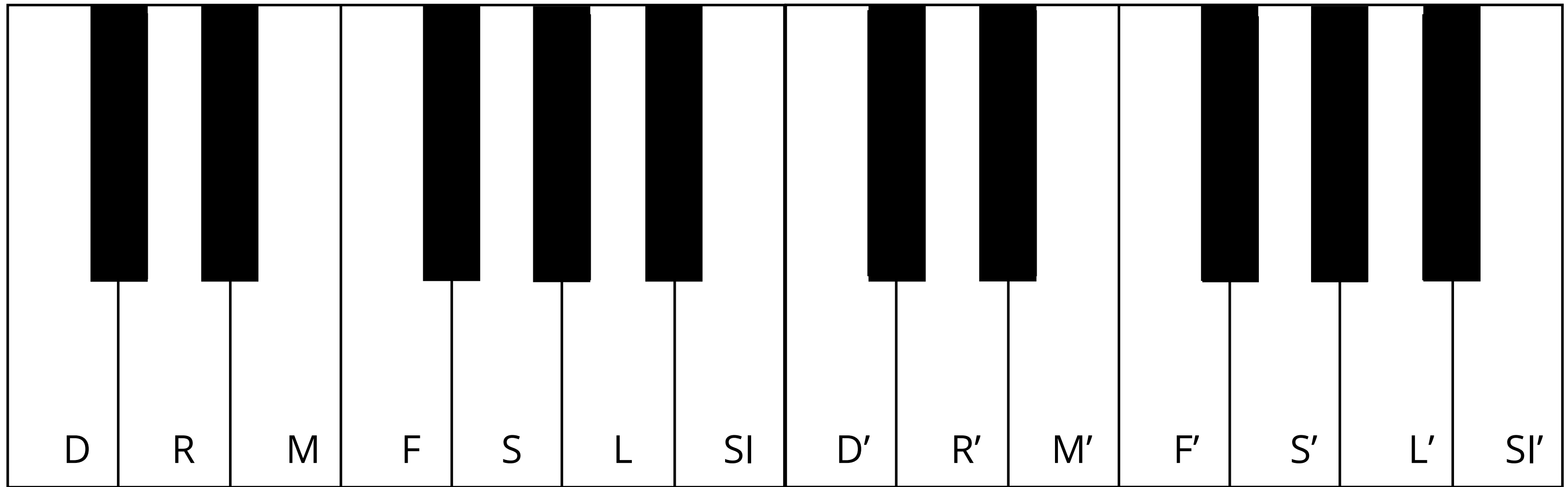
LLENGUATGE MUSICAL

TONS I SEMITONS



Una escala és un conjunt de 8 sons consecutius.

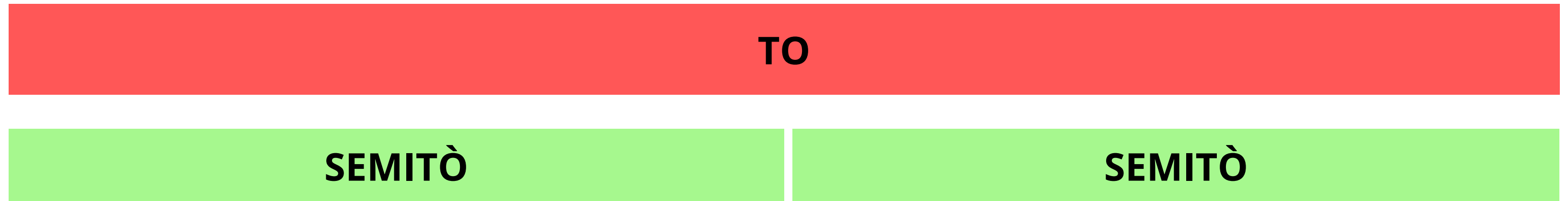
Pot ser ascendent (de greu a agut) o descendent (d'agut a greu)



La distancia mínima que existeix entre dues notes consecutives es diu

TO o SEMITÓ

Un TO equival a dos SEMITONS



ATENCIÓ! Aquesta distància és auditiva (no visual)

Pero en una escala, les distàncies no són sempre iguals.

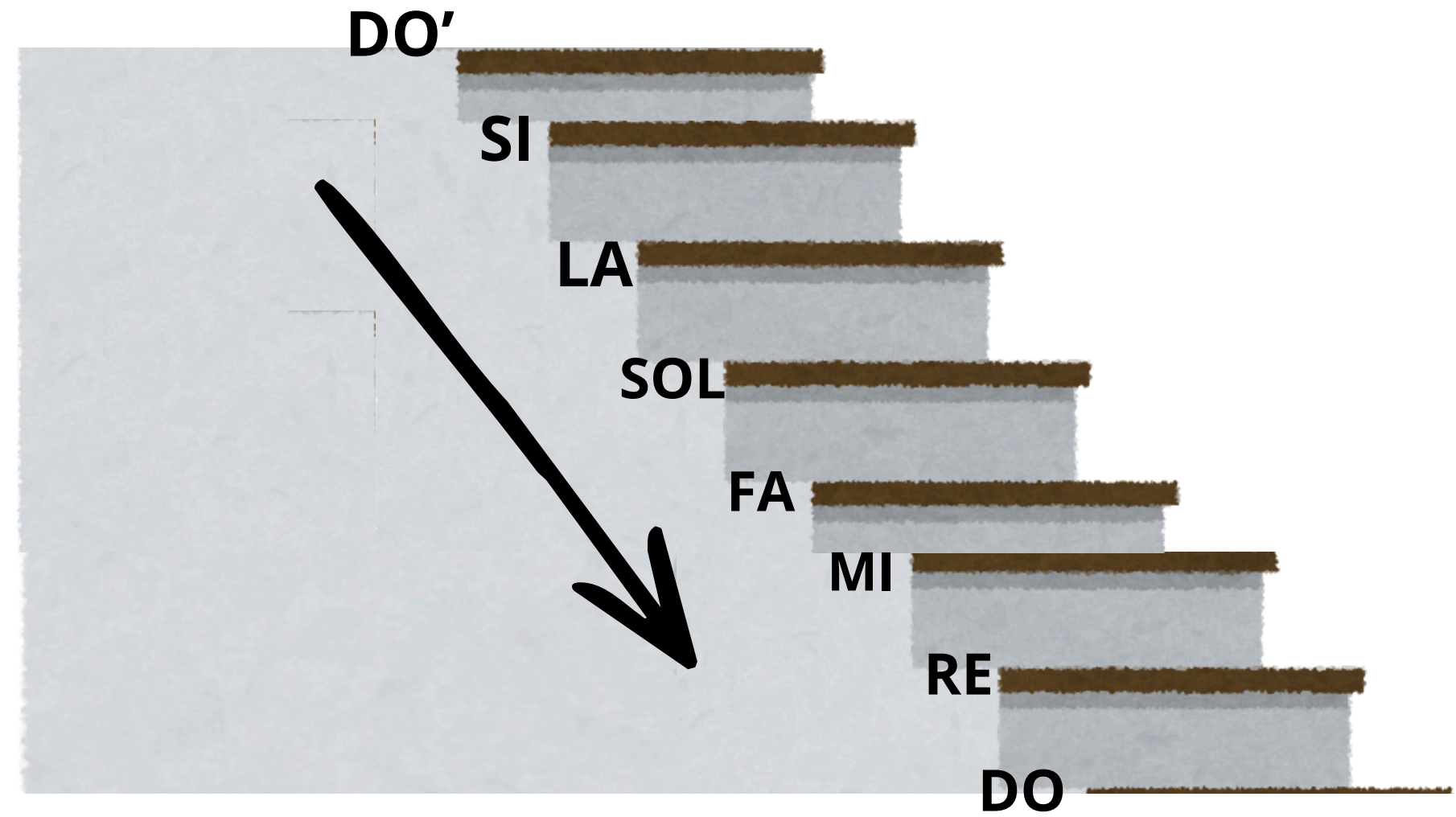
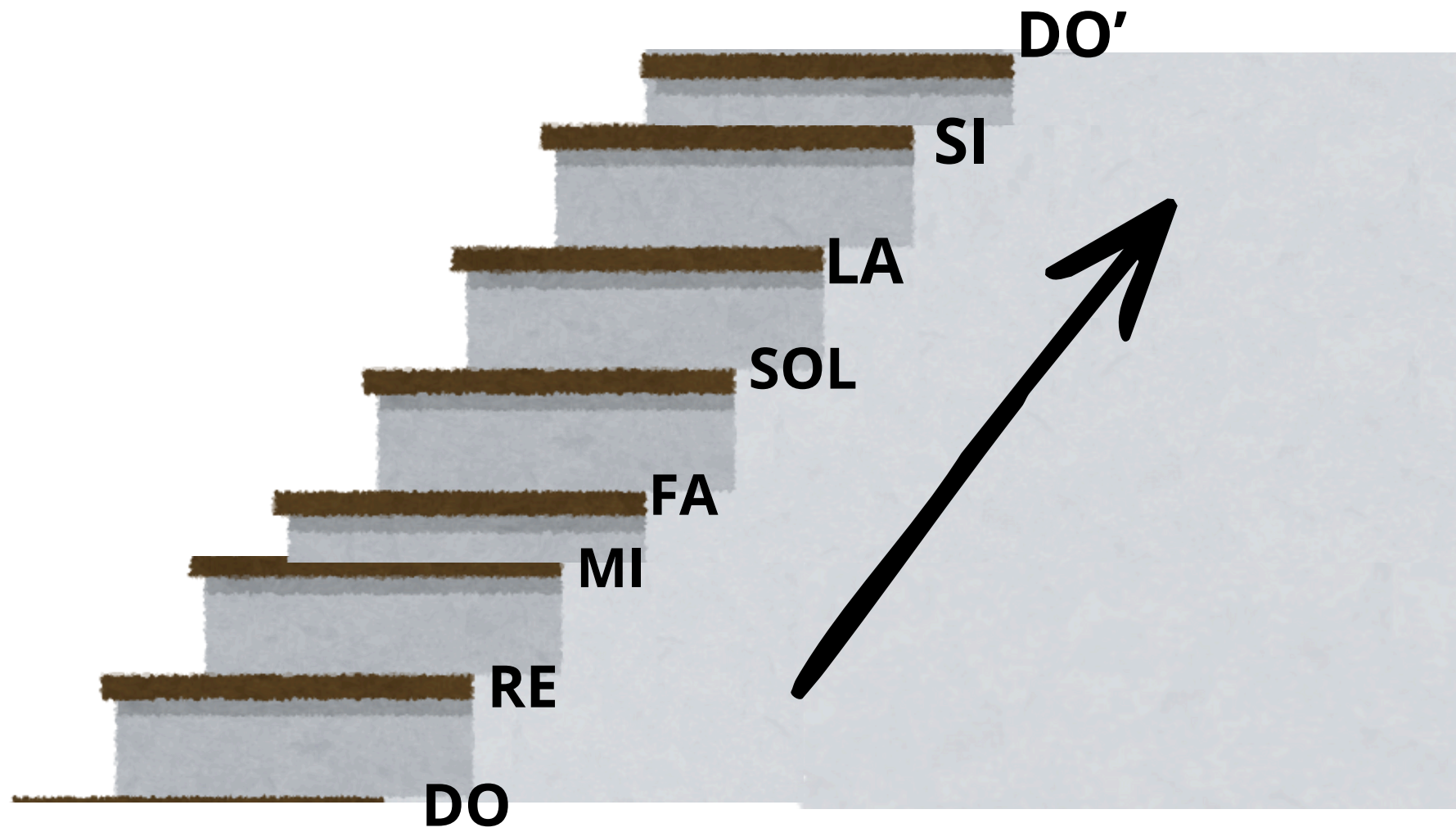




En un teclat de piano, la distància entre una tecla i la següent és de SEMITÒ.

Per això, entre Mi-Fa i entre Si-Do no existeix cap tecla negra.

**Les distàncies entre notes
són iguals en ambdós sentits,
ASCENDENT o DESCENDENT.**



COLOCA ELS TONS I SEMITONS EN AQUESTES ESCALES

