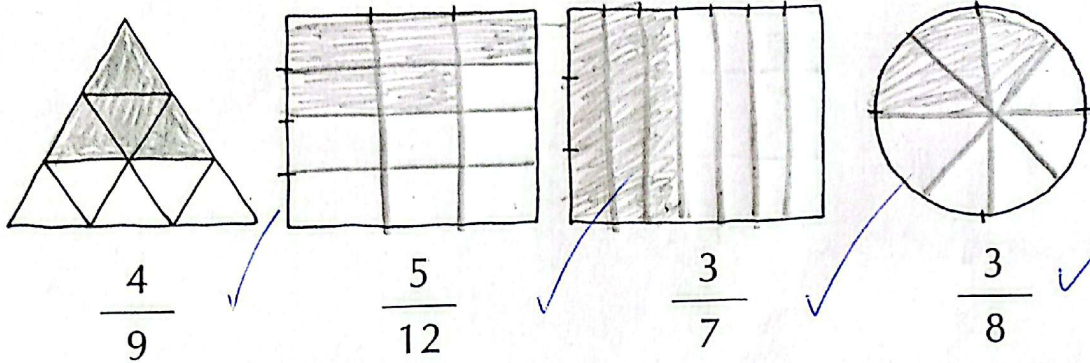


7 Representa en cada dibujo la fracción indicada.

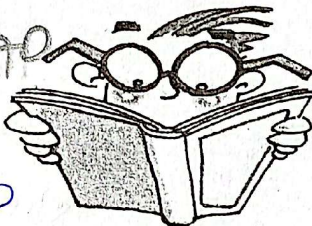


8 Completa el cuadro.

fracción	representación gráfica			se lee
$\frac{3}{4}$				tres cuartos
$\frac{8}{3}$				ocho tercios
$\frac{9}{4}$				nueve cuartos

9 Un libro tiene 324 páginas. Juan ha leído ya los  $\frac{5}{6}$ . ¿Cuántas páginas le quedan por leer?

$\frac{5}{6}$  de 324 = 270  
 $324 : 6 = 54$   
 $54 \times 5 = 270$



$$\begin{array}{r} 324 \\ - 270 \\ \hline 54 \end{array}$$

Le faltan 54 páginas.

10 Calcula.

$\frac{1}{4} + \frac{3}{4} = \frac{4}{4}$

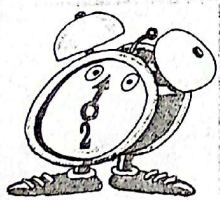
$\frac{2}{5} + \frac{6}{5} = \frac{8}{5}$

$\frac{4}{7} + \frac{9}{7} = \frac{13}{7}$

$\frac{8}{6} - \frac{2}{6} = \frac{6}{6}$

$\frac{7}{9} - \frac{3}{9} = \frac{4}{9}$

$\frac{11}{8} - \frac{2}{8} = \frac{9}{8}$





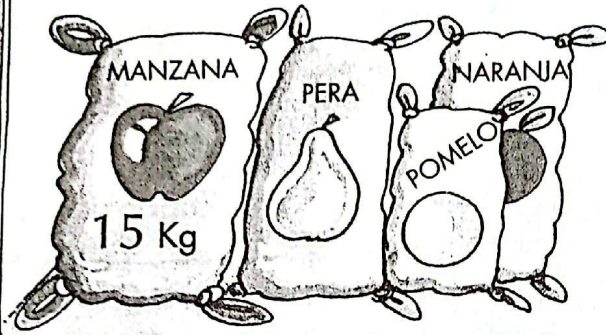


1 Representa la fracción de las botellas que faltan.

$$\frac{8}{12}$$

2 Escribe equivalentes a la anterior.

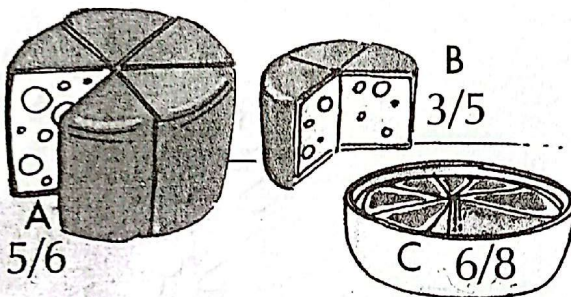
$$\frac{8}{12} = \frac{4}{6} = \frac{2}{3}$$



3 Escribe en número decimal la primera fracción.

4 ¿Cuánto pesan los  $\frac{3}{5}$  de las manzanas?

$$\frac{3}{5} \text{ de } 15 = 9 \text{ kg.}$$



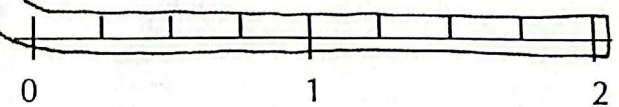
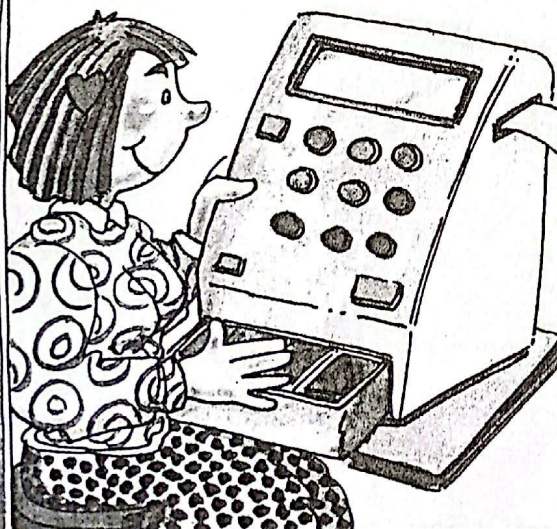
5 Escribe en letra la fracción que queda de cada clase de queso.

A un sexto

B dos quintos

C dos octavos

6 Representa en el ticket de la compra los números de abajo.



$\frac{3}{4}$ ; 1,5;  $\frac{7}{4}$  y 0,75.

