

Nom: .....

Curs: .....

**1 Llig aquestes frases i escriu verdader (V) o fals (F) segons corresponga:**

- L'èxode rural és l'emigració cap al camp.
- Gràcies a l'augment demogràfic i productiu la industrialització va tindre èxit.
- L'augment de la producció agrícola no té res a veure amb el de la població.

**2 Espanya es va industrialitzar en el segle XIX. Escriu dues zones d'Espanya on cregues que va predominar la indústria i altres dues amb predomini agrícola:**

- Zones industrials: .....
- .....
- Zones agrícoles: .....
- .....

**3 Com imaginaves que era treballar en una fàbrica del segle XIX? Saps quantes hores s'hi treballava i a quina edat es començava a treballar-hi?**

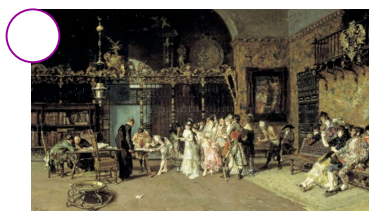
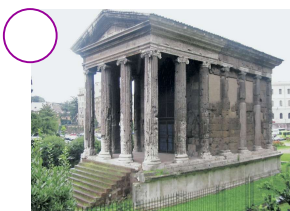
.....

.....

.....

**4 En el segle XIX Espanya va aconseguir promulgar la seua primera Constitució que defensava la separació dels tres poders estatals. Recordes quines institucions els exerceixen actualment?**

- Poder executiu: .....
- Poder legislatiu: .....
- Poder judicial: .....

**5 Marca l'obra que corresponga al segle XIX:**

Nom: .....

Curs: .....

Adrià i Sara arriben a l'escola molt contents perquè hui se'n van d'excursió. Visitaran una antiga fàbrica tèxtil reconvertida en un museu.

Durant les últimes setmanes han estat estudiant la Revolució Industrial i els canvis que es van produir gràcies a aquesta. Hui viuran de primera mà una de les seues repercussions: la vida en una fàbrica fa més de 150 anys.

David és el guia que els acompanyarà durant la visita. Amb ell visitaran la fàbrica i descobriran com funcionaven les màquines i com treballaven i vivien els obrers..



**1 La Revolució Industrial va suposar el final de la producció artesanal i el naixement de la producció industrial. De les següents frases que resumeixen les característiques de la Revolució Industrial, marca la que siga incorrecta:**

- A La Revolució Industrial es va basar en la màquina de vapor, que es movia gràcies al petroli.
- B La màquina de vapor va permetre produir més quantitats d'un mateix producte.
- C Els primers sectors que es van industrialitzar van ser el tèxtil i el siderúrgic.
- C La màquina de vapor va permetre el desenvolupament de nous transports.

**2 El guia que els acompanya, David, els conta que la Revolució Industrial també va introduir importants canvis en el camp. Marca Sí o No segons corresponga:**

Com transforma la Revolució Industrial el camp?	¿Sí o No?
Va disminuir la producció agrícola.	Sí / No
Es van aplicar noves tècniques de cultiu, com el guaret.	Sí / No
La població va abandonar el camp per anar a treballar a les noves fàbriques.	Sí / No
Es van inventar màquines que facilitaven les tasques agràries.	Sí / No

**3 David els recorda que la Revolució Industrial va originar el sistema capitalista. Aquest sistema econòmic va afavorir una nova organització social: la societat de classes. Marca l'afirmació correcta:**

- A La noblesa i el clergat posseïen el capital per naixement.
- B La burgesia invertia en negocis per a obtindre un sou.
- C El proletariat es va instal·lar en suburbis pròxims a les fàbriques.
- D Els obrers i les obreres posseïen el capital i l'invertien a obtindre'n beneficis.

Nom: .....

Curs: .....

**4 Al final de la visita, David els comenta que a Espanya la industrialització es va realitzar amb retard respecte a d'altres països europeus. Assenyala l'afirmació correcta:**

- A El latifundisme va retardar la mecanització del camp espanyol.
- B El Sud d'Espanya va ser el primer territori que es va industrialitzar.
- C L'estructura radial del ferrocarril va afavorir els intercanvis amb la resta d'Europa.
- D Espanya va experimentar el mateix creixement demogràfic que la resta de països industrialitzats.

En finalitzar la visita a la fàbrica esmorzen en un parc situat no lluny d'aquesta. Hi visiten un monument molt especial.

Sílvia, la mestra, els explica que aquest monument es va construir en 1912 per a commemorar els cent anys de la redacció de la primera Constitució espanyola.

Sílvia explica als seus i a les seues alumnes i alumnes que una Constitució és un text que garanteix els drets de les persones d'un Estat i exposa els seus deures com a ciutadans i ciutadanes.



**5 Silvia els continua explicant que la Constitució de 1812 es va inspirar en els principis liberals, que es van contraposar als absolutistes. Explica les diferències entre l'absolutisme i el liberalisme quant a:**

Desigualtat social / igualtat social.....

.....

Divisió de poders / Poder absolut.....

.....

**6 Davant del monument, Sílvia els explica el procés de redacció i aprovació de la Constitució de 1812. Assenyala la resposta correcta:**

- A La Constitució de Cadis no va ser instaurada fins a 1820.
- B Ferran VII va jurar la Constitució de Cadis en 1823
- C Les anomenades Junes de Defensa van rebutjar la Constitució de 1812
- D La Constitució de 1812 encara atorgava un poder absolut a Ferran VII

Nom: .....

Curs: .....

**7** Sílvia explica que després de la mort de Ferran VII el va succeir sa filla, Isabel II. Sara pregunta com va ser possible això si la Corona espanyola exclou les dones del dret al tron:

– Què va fer Ferran VII perquè sa filla accedira al tron de la Corona espanyola? .....

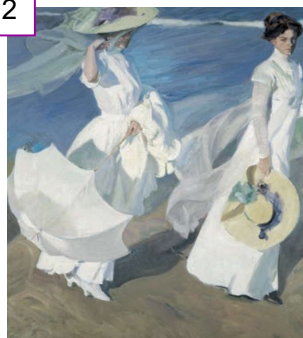
.....

**8** Per acabar la visita recorren la resta de les sales, on poden observar algunes pintures del segle XIX. Identifica l'estil al qual pertany cada obra i escriu-ne les característiques principals:

1



2



1. ....  
.....  
.....  
.....  
.....

2. ....  
.....  
.....  
.....  
.....