

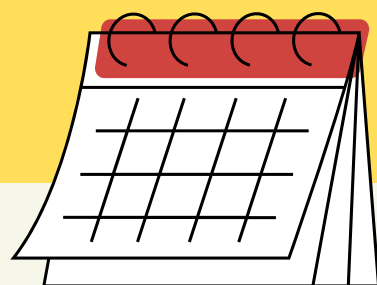
EL NOU CURRÍCULUM LOMLOE en INFANTIL

1

CALENDARI D'MPLANTACIÓ

CURS 2022-23

Infantil -currículum, avaluació i promoció LOMLOE



2

FINALITATS D'ETAPA

Contribuir al desenvolupament integral i hamònic de l'alumnat en totes les dimensions: física, emocional, afectiva, sexual, social, cognitiva, artística i cultural; i potenciar l'autonomia personal i facilitar que puguin desenvolupar una imatge positiva, equilibrada, igualitaria de si mateix d'acord amb les seues característiques personals.



3

ÀREES

- a) Creixement en harmonia
- b) Descobriments i exploració de l'entorn
- c) Comunicació i representació de la realitat



4

AVALUACIÓ

Està orientada a recollir informació rellevant per a conèixer i valorar el procés de desenvolupament i aprenentatge dels xiquets i les xiquetes viscut a l'escola.

5

ATENCIÓ A LES DIFERÈNCIES INDIVIDUALS

Tot l'alumnat independentment de les especificitats individuals o de caràcter social, tenen dret a una educació adequada a les seues característiques personals, necessitats, interessos i estil cognitiu...

Els centres han d'adoptar les mesures adequades per a donar resposta a estes característiques.

CEIP
BALADRE



**Som escola,
fem Baladre!**

IMPORTANT

L'educació Infantil és una etapa VOLUNTÀRIA. És una etapa amb identitat pròpia i no es pot convertir en una ETAPA PREPARATÒRIA per a Primària.