

CEIP AUSIÀS MARCH 2025-2026

# EDUCACIÓN SECUNDARIA OBLIGATORIA (ESO)



LAURA GÓMEZ - ORIENTADORA EDUCATIVA





# EDUCACIÓN SECUNDARIA OBLIGATORIA

## ¿Qué es?

- La Educación Secundaria Obligatoria (ESO) es la etapa que sigue en primaria. Se estructura en cuatro cursos divididos en dos ciclos, un primer ciclo de tres cursos y un segundo ciclo de un curso. Este último curso puede realizarse a través de la opción de enseñanzas académicas para la iniciación al Bachillerato o mediante la opción de enseñanzas aplicadas para la iniciación a la Formación Profesional.

## Salidas:

Al finalizar estos estudios se obtiene el título de Graduado en Educación Secundaria Obligatoria que permite:

- Acceder a estudios postobligatorios que pueden ser Bachillerato o ciclos formativos de grado medio de Formación Profesional, ciclos formativos de grado medio de Artes Plásticas y Diseño, Enseñanzas Deportivas de grado medio.
- Facilitar la incorporación en el mercado de trabajo.

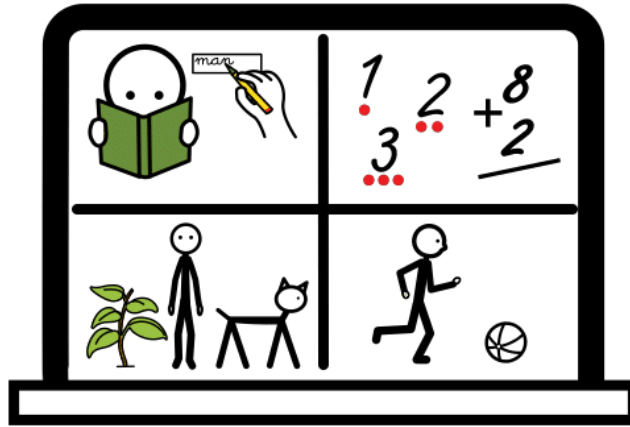


# CARACTERÍSTICAS DE LA ETAPA DE LA ESO

- Un TUTOR/A de referencia que sólo impartirá 1 asignatura
- Cambio de aula y de profesores (1 por materia)
- Cambio en la duración de las sesiones (55 minutos)
- Nuevo horario 8.00h a 14.00h
- Compañeros/as nuevos
- Mayor exigencia académica
- Múltiples alternativas/opciones académicas a escoger
- Pueden surgir dificultades académicas/educativas por los cambios



# ASIGNATURAS



## MATERIAS OPTATIVAS

- Pilota valenciana
- Uso responsable de informática
- Empleo de tareas informáticas básicas.
- Inglés oral
- Taller de refuerzo de inglés
- Curso de ukelele.
- Francés.

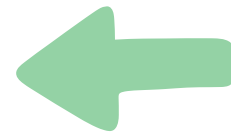
Club de lectura •

Laboratorio creación Audiovisual •

Laboratorio de artes escénicas •

Finanzas y consumo responsable •

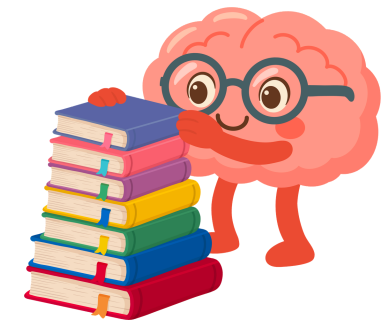
Talleres de refuerzo (valenciano, matemáticas y castellano) •



	ASIGNATURAS
Troncales 6 materias	Castellano Valenciano Matemáticas Inglés Geografía e historia Biología y geología
Específicas	Música Tecnología y digitalización Educación física
Optativa Libre configuración	Escoger 1 materia
Opción específica	Religión/Valores
TUTORÍA	Tutoría

# CONSEJOS PARA EL FUTURO ALUMNADO DE 1º DE ESO

- Hábitos de estudio:
  - Establecer una rutina de estudio diaria (1-2 horas), dependiendo de la asignatura.
  - Tiempo de calidad.
- Participación activa: Mayor grado de autonomía.
- Organización y planificación:
  - Utilización de la AGENDA o un PLANNER para organizar las tareas y exámenes.
- Uso adecuado de las nuevas tecnologías:



## Cómo usarlas:

- Establecer un horario visual.
- Visualizar contenido acorde a su edad.
- Usarlas en las zonas comunes (comedor), nunca en la habitación.
- Nunca ofrecerlas cuando tengan una rabieta.



## Cuando **NO** utilizarlas:

- Antes de acostarse.
- A la hora de comer.
- En la escuela, tareas escolares.
- Momentos familiares.

# EL PASO DE LA INFANCIA A LA ADOLESCENCIA



EL CAMBIO DE EDUCACIÓN PRIMARIA EN LA EDUCACIÓN SECUNDARIA OBLIGATORIA (ESO), SUPONE UN CAMBIO RELEVANTE, NO SÓLO A NIVEL EDUCATIVO SINO TAMBIÉN A NIVEL PERSONAL Y SOCIAL.



# CAMBIOS FÍSICOS

## Cambios HORMONALES

Las glándulas sexuales comienzan a producir hormonas sexuales:

- Estrógenos (en chicas)
- Testosterona (en chicos)

Estas hormonas activan todo el proceso de desarrollo físico y sexual en el alumnado.



## Cambios COMUNES

- Crecimiento acelerado en altura.
- Sudoración más abundante y olor corporal.
- Interés por su imagen personal y comparación con los demás.
- Cambios en el sueño (más necesidad de dormir).

- **¡¡NOTA IMPORTANTE!!** El ritmo de cambio varía mucho y las diferencias pueden generar inseguridad o presión social, por tanto, resulta necesario acompañar al alumnado en este cambio.



# CAMBIOS COGNITIVOS

## Pensamiento **ABSTRACTO**

Pueden comprender ideas más complejas como la justicia, libertad o moral.

Empiezan a interesarse por temas filosóficos, políticos o existenciales.

## Mayor capacidad para la **REFLEXIÓN**

Empiezan a preguntarse el "por qué" de las cosas.

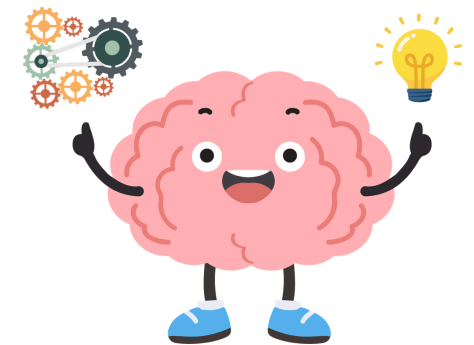
Pueden analizar las causas y consecuencias y muchos puntos de vista.

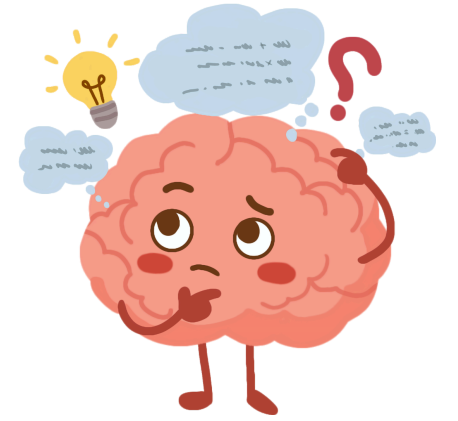
Desarrollan la autoconciencia: ¿cómo me ven?

## Razonamiento **HIPOTÉTICO – DEDUCTIVO**

Aprenden a plantear hipótesis y pensar en escenarios que no han pasado.

Ejemplo: ¿qué ocurriría si yo fuera otra persona?



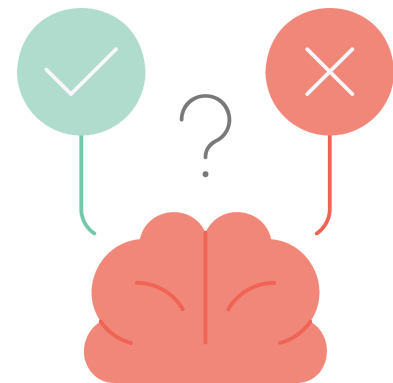


# CAMBIOS COGNITIVOS

## TOMA DE DECISIONES (En desarrollo)

El control de los impulsos no está todavía desarrollado.

Pueden tomar decisiones basadas en las emociones inmediatas, sin pensar a largo plazo.



## Desarrollo del pensamiento CRÍTICO

Cuestionan ideas adquiridas en la infancia.

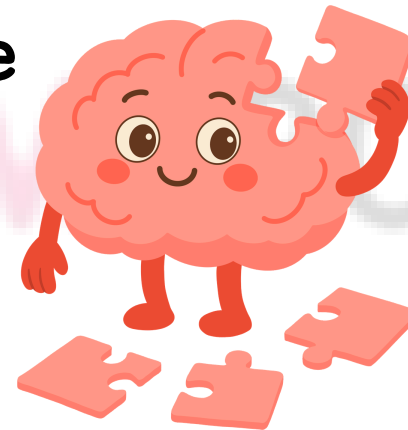
Evalúan la información con mayor independencia. Pueden argumentar y defender sus puntos de vista (a veces con mayor rigidez).

# CAMBIOS PSICOSOCIALES Y EMOCIONALES

## Búsqueda de su **IDENTIDAD**

Empiezan a preguntarse quién es, qué le gusta, en qué cree, qué quiere ser en el futuro,...

Diferentes roles y estilos (forma de vestir, actuar,...). Posible confusión.



## **PERTENECER** y relación con los **IGUALES**

Grupos de iguales → MUY IMPORTANTE  
Aumenta influencia de los compañeros/as.

Se busca la aceptación y tienen miedo al rechazo.

Surgirán las primeras relaciones amorosas y vínculos afectivos.

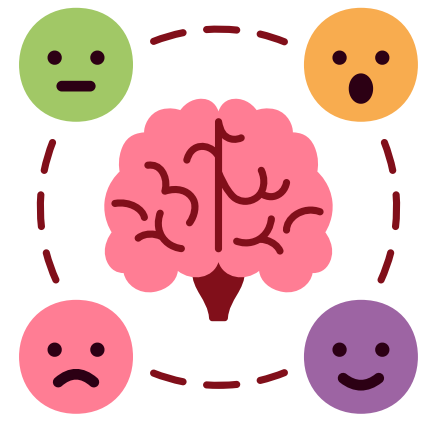
## Desarrollar el **PENSAMIENTO MORAL** y **VALORES**

Empieza a desarrollar su propio sistema de valores y ética profesional.

Aumenta la capacidad para reflexionar sobre lo correcto o no.

Interés por temas sociales y globales.

# CAMBIOS PSICOSOCIALES Y EMOCIONALES



## Cambios **EMOCIONALES**

Las emociones pueden resultar más intensas y variables. Mayor sensibilidad frente a las críticas y al fracaso. Posible aparición de conflictos emocionales internos (ansiedad, baja autoestima,...)

## Conflictos con la "**AUTORIDAD**"

Se busca independencia, pero en ocasiones con poca madurez emocional. Puede causar desacuerdos o enfrentamientos con los adultos. Cuestionan las reglas establecidas.

