

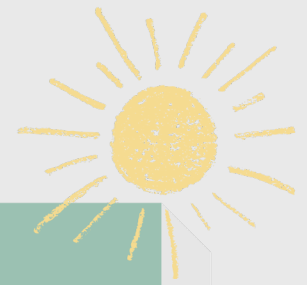
# INFORMACIÓ ADMISIÓ 2025-26



**9 ABRIL**

CEIP AUSIÀS MARCH






1. INFORMACIÓN SOBRE EL  
PROCESO DE ADMISIÓN Y  
MATRICULA.

2. INFORMACIÓN SECRETARIA  
3. ESPACIOS DE INFORMACION  
4. DUDAS



CEIP AUSIÀS MARCH





# PROCESO DE ADMISIÓN Y MATRICULA 2025-26

CEIP AUSIÀS MARCH





# CALENDARIO

- SOLICITUD TELEMÁTICA 06/05/25 HASTA  
EL 14/05/25

- LISTADO PROVISIONAL (VER EN EL CENTRO)

4/06/25

- RECLAMACIONES MATRÍCULA TELEMÁTICA

04/06/25 HASTA EL 6/06/25

- LISTADO DEFINITIVO (VER EN EL CENTRO)

18/06/25



LISTADO PROVISIONAL

04/06/25

RECLAMACIONES

04/06/25 FINS AL 6/06/25

LISTADO DEFINITIVO

18/06/25

ES IMPORTANTE QUE DESCARGUÉIS  
Y GUARDÉIS EN PDF LA SOLICITUD  
TELEMÁTICA.

LISTADOS Y  
RECLAMACIONES

DESDE LA SECRETARIA DIGITAL PODRÉIS  
CONSULTAR LOS DATOS DE ADMISION, Y EN  
SU CASO, PRESENTAR RECLAMACIÓN A  
LISTADOS PROVISIONALES Y DEFINITIVOS



# IMPORTANTE, FAMILIAS

1. Presenta la solicitud padre/madre/tutor legal

2. Contendrá una declaración responsable de cada una de las circunstancias requeridas para la admisión ( en ese momento no se requerirá aportar documentación acreditativa). TODO LO ALEGADO EN LA SOLICITUD SE TIENE QUE CUMPLIR EN ESE MOMENTO.

3. En la página web del centro tendréis un recordatorio del inicio petición telemática y un enlace a Adminova

4. La documentación acreditativa se aportará con posterioridad.

5. Como marca la normativa en el centro habilitaremos un punto de atención para ayudaros con el proceso.



En caso de motivos de separación, divorcio o situación análoga la solicitud tendrá que estar firmada por los dos progenitores. ( Se debe haber marcado la casilla en la petición telemática)



PADRES  
SEPARADOS

Alumnado en acogimiento en acogimiento residencial, tendrá prioridad en el acceso al centro educativo de Infantil y Primaria.





# VACANTES







# FORMALIZACIÓN MATRÍCULA



A PARTIR DEL 19/06/25 SE LLAMARÁ A LOS ADMITID@S  
PARA FORMALIZAR LA MATRÍCULA:

MATRÍCULA  
TELEMÁTICA

MATRÍCULA  
PRESENCIAL

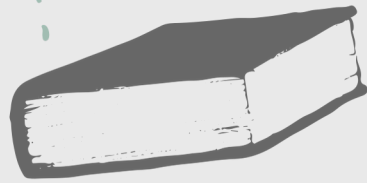
19/06/25 HASTA EL 27/06/25

(ENTREGA DOCUMENTACIÓN PRESENCIAL)

19/06/25 HASTA EL 02/07/25

(CITA PREVIA)

- LA DOCUMENTACIÓN ESTARÁ DISPONIBLE EN SECRETARÍA A PARTIR DEL 19/06
- LA ENTREGA DE DOCUMENTACIÓN SIEMPRE SE HARÁ DE MANERA PRESENCIAL.



# DOCUMENTACIÓN REQUERIDA

LA DOCUMENTACIÓN ESTARÁ  
DISPONIBLE EN SECRETARÍA

A PARTIR DEL 18/06

SI VAIS A SOLICITAR BECA/AYUDA DE  
COMEDOR O TRANSPORTE DEBÉIS  
COMUNICARLO A LA ENTREGA DE  
DOCUMENTACIÓN EN EL PROCESO DE  
MATRÍCULA

- SOLICITUD ADMISIÓN TELEMÁTICA FIRMADA
- IMPRESO DATOS MATRÍCULA
- HISTORIAL EDUCATIVO
- RELLENADA Y FIRMADA
- LIBRO DE FAMILIA
- PASAPORTE/NIE/NIF
- EMPADRONAMIENTO
- FAMILIA MONOPARENTAL
- FAMILIA NUMEROSA
- TARJETA SIP
- 2 FOTO CARNET/hoja fotocopias
- ACCESO WEB FAMILIA
- INSCRIPCIÓN COMEDOR ESCOLAR
- IMPRESO ELECCIÓN RELIGIÓN/  
ATENCIÓN EDUCATIVA



## INFORMACIÓN SECRETARIA/DIRECCIÓN

-POR CORREO

46017420@edu.gva.es

- TELÉFONO: 96-256.64.70

- HORARIO. De lunes a miércoles de 9:15 h a

10:45 h

- A partir del 18 de junio nos pondremos en contacto con vosotros/as y os informaremos de horarios y días de matriculación ( secretaría)