

PLA ESPECÍFIC D'ORGANITZACIÓ DE LA JORNADA ESCOLAR.



CEIP AUSIÀS MARCH

JUSTIFICACIÓ



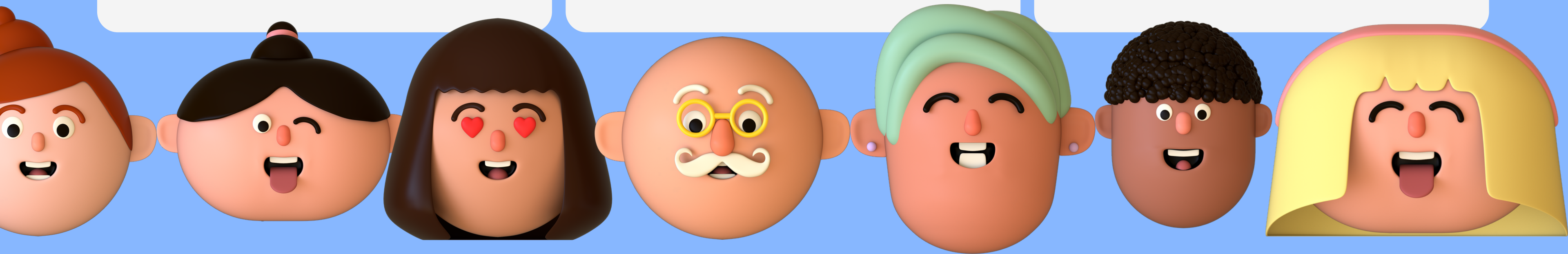
- Millorar l'atenció educativa a l'alumnat.
- Afavorir l'evolució metodològica i la innovació educativa.
- Racionalització dels temps i possibilitar i contribuir a la conciliació de la vida laboral i familiar dels membres de la comunitat educativa

PROJECTE CONJUNT

ALUMNES

FAMILIARS

MESTRES

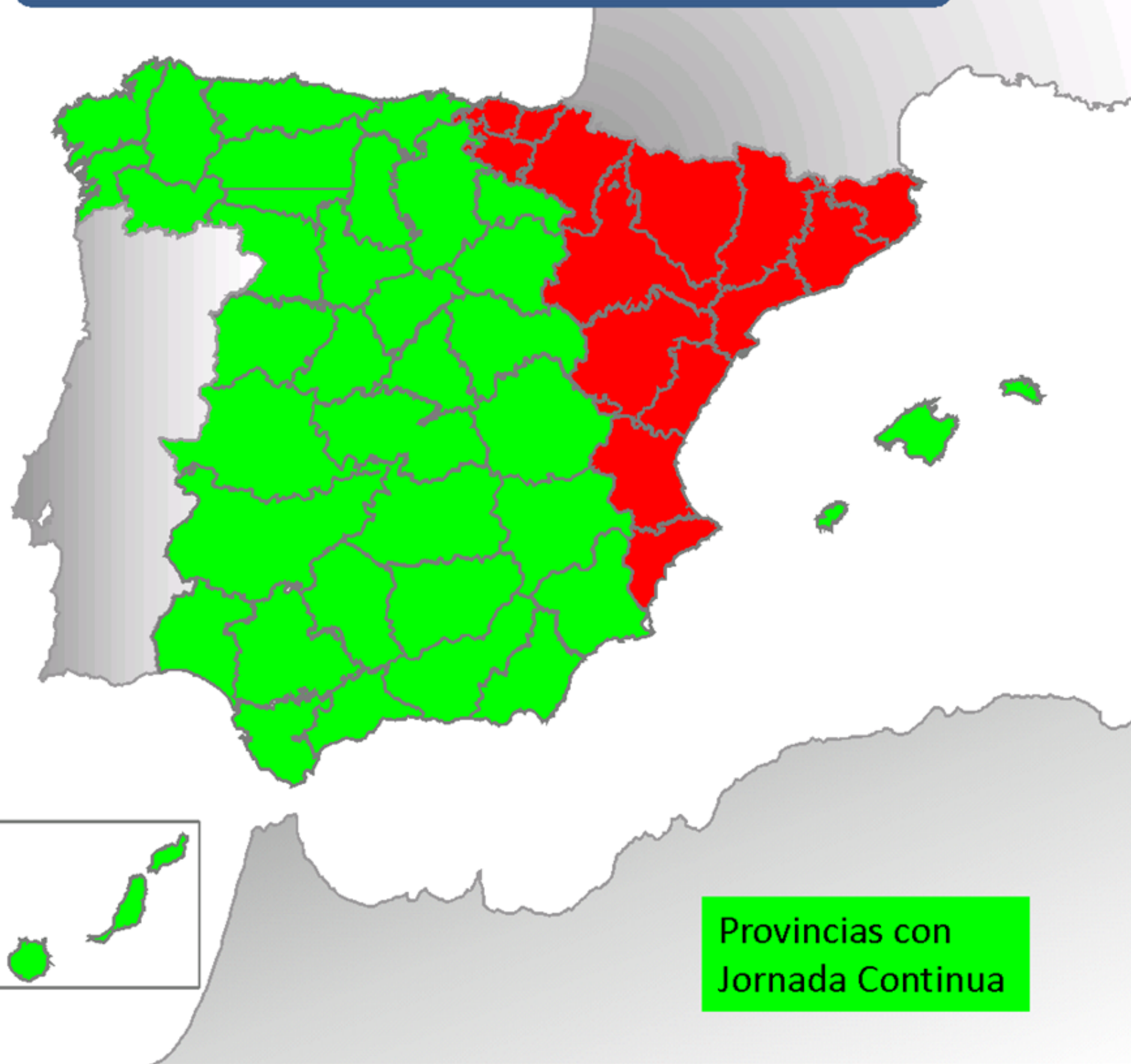


Animats per la demanda de moltes famílies, amb el suport legal de l'Ordre 9/2022 de 25 de febrer , la Resolució de 28 de febrer de 2022, i amb l'aprovació del Consell Escolar del centre i claustre de mestres, iniciem el procés cap a les votacions de les famílies.



CEIP AUSIÀS MARCH

Mapa de España por provincias



CEIP AUSIÀS MARCH

Instaurada en més del 60% dels Centres Educatius d'Espanya.

L'experiència d'altres escoles del nostre municipi demostren la millora en el rendiment de l'alumnat.

Reversible. Avaluació i seguiment. Consell escolar.

No hi ha canvi d'horari per a qui no el desitge.

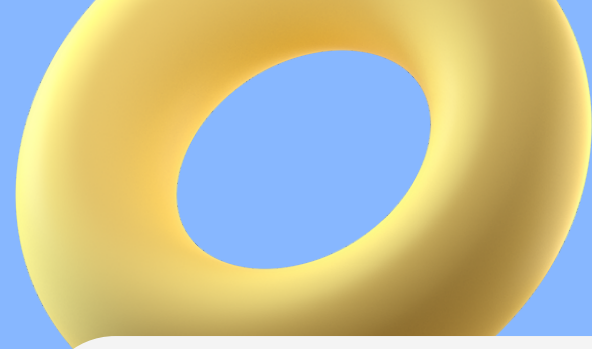


Mai suposarà un desemborsament per a les famílies.

No hi haurà pèrdua de menjador, ni de beques.

JORNADA CONTÍNUA





Millorar els resultats acadèmics del nostre alumnat i afavorir la conciliació família-escola.

**DONAR LA
LLIBERTAT DE TRIAR**

PROJECTE DEL NOSTRE CENTRE



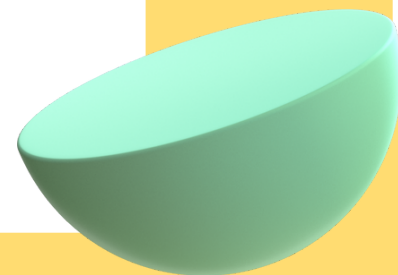
CEIP AUSIÀS MARCH

AVANTATGES

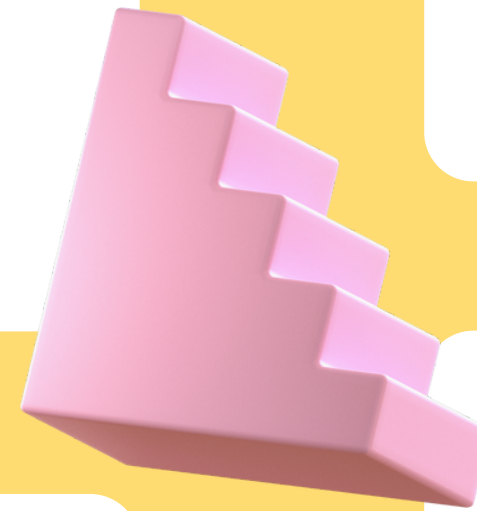
Més atenció i concentració de l'alumnat pels matins.



Major rendiment acadèmic en tenir una jornada continuada.



Major temps lliure per les vesprades.



Continuïtat de les activitats acadèmiques sense interrupcions.



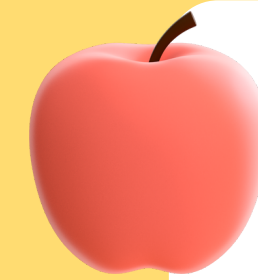
Aprofitament de l'horari escolar.



Aument del rendiment escolar.



AVANTATGES



Major coordinació amb el menjador.

Redueix l'absentisme escolar.

Possibilitat d'actualització pedagògica.

Horari del menjador acorde amb l'horari familiar

Compatibilitat horària amb l'IES.

Disminució del temps emprat en els desplaçaments.

Flexibilitat horària (recollida flexible)

Conciliació

Major aprofitament de les hores posteriors al dinar.



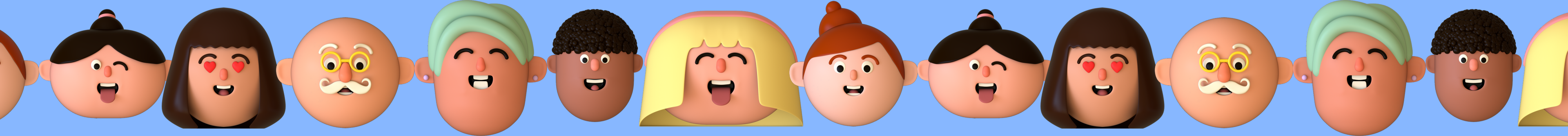
HORARI ESCOLAR AMB JORNADA CONTINUADA

	Dilluns	Dimarts	Dimecres	Dijous	Divendres					
HORARI OBERTURA	9:00 HORES									
HORARI TANCAMENT	17:00 HORES									
HORARI LECTIU	9:00 A 14:00 HORES									
HORARI NO LECTIU	HORARI MENJADOR (període per a dinar)					14:00 A 15:30 HORES				
	HORARI ACTIVITATS EXTRAESCOLARS VOLUNTÀRIES					15:30 A 17:00 HORES				
	ALTRE HORARI NO LECTIU					DE 7:30 A 9:00 HORES (ESCOLA MATINERA - AMPA) DE 17:00 A 18:30 (ACTIVITATS D'AMPA ORGANITZADES PER L'AJUNTAMENT)				

MÍNIM

9:00 A 17:00 HORES





PLANIFICACIÓ HORARI INFANTIL/PRIMÀRIA

En principi, l'horari estarà dividit en tres sessions abans del pati i altres tres després d'aquest.

3
SESSIONS
PATI
3
SESSIONS

El pati serà de 11:15 a 11:45 hores.

Es farà un segon descans abans de l'última sessió de 15 minuts en Infantil.

S'intentarà organitzar les últimes sessions amb les matèries que requerisquen menys concentració.



ACTIVITAT DELS DOCENTS

La modificació horària que comporta la jornada continuada, no redueix la jornada del professorat sinò que la distribueix de diferent manera, com s'especifica tot seguit:

L'horari de docència directa del professorat serà de dilluns a divendres de 9:00h a 14:00 h (25 hores setmanals)

Les hores complementàries de permanència obligatòria en el Centre (exclusiva) són 5 hores setmanals que es dedicaran a activitats de coordinació docent, atenció a les famílies, reunions de comissions de treball, claustres i formació.

Quant als familiars de l'alumnat no els siga possible reunir-se en eixe horari, els tutors i tutores oferiran a les famílies la possibilitat de realitzar l'entrevista de tutoria els dimecres de 15:00 a 17:00 h sempre, que no hi haja convocat Claustre o altres reunions generals del Centre.



EXEMPLE DE PLANIFICACIÓ D'ACTIVITATS EXTRAESCOLARS VOLUNTÀRIES

DILLUNS	DIMARTS	DIMECRES	DIJOUS	DIVENDRES
<ul style="list-style-type: none">• LECTORS 360°• VIDEOTECA EDUCATIVA• EDUCACIÓ EMOCIONAL	<ul style="list-style-type: none">• ARTS I MANUALITATS EN ANGLÈS• DIBUIX	<ul style="list-style-type: none">• JOCS DE TAULA• ESCACS	<ul style="list-style-type: none">• YOGA• EXPRESSIÓ CORPORAL	<ul style="list-style-type: none">• MULTI.ESPORTS• JOCS TRADICIONALS
<ul style="list-style-type: none">• BIBLIOTECA TUTORITZADA	<ul style="list-style-type: none">• BIBLIOTECA TUTORITZADA	<ul style="list-style-type: none">• BIBLIOTECA TUTORITZADA	<ul style="list-style-type: none">• BIBLIOTECA TUTORITZADA	<ul style="list-style-type: none">• BIBLIOTECA TUTORITZADA

- Els tallers estaran planificats i supervisats conjuntament per mestres/ monitors de menjador.
- Aquesta planificació podrà variar depenent del numero d' alumnat que torne per les vesprades de 15:30 h a 17h i de la demanda del alumnat.
- Les activitats seran de qualitat i amb caràcter lúdic



ORGANITZACIÓ

Les vesprades estaran cobertes per almenys:
UNA PERSONA DE L'EQUIP DIRECTIU I UN MESTRE O MESTRA

Es faran càrrec de gestionar i organitzar els grups d'alumnat per a la realització de les activitats complementàries.

Seran responsables de garantir l'entrega i recollida dels xiquets a les seues famílies.

També faran de conciliació en els conflictes que puguen sorgir.



Pensem que l'horari de la jornada continuada fa possible dur a terme totes les avantatges plantejades.



VOTACIONS



- LA TAULA ELECTORAL ESTARÀ FORMADA PER 3 PARES / MARES, LA DIRECTORA DEL CENTRE I SECRETÀRIA.
 - FAMILIES MONOPARENTALS 2 VOTS.
 - CAL VOTAR PARE I MARE DE CADA XIQUET/A.
 - VOT PER CORREU CERTIFICAT FINS EL 11 D'ABRIL ABANS DE TANCAR LA TAULA.
- AMPLITUD HORÀRIA PER AL DIA DE LES VOTACIONS (DE 9 H A 19H).

Preguntas frecuentes.

- ¿Cómo y cuándo saldrán las listas del censo electoral?

Las listas saldrán el día 1 de abril y tendréis tres días para comprobar que no hay ningún error. El día 5 de abril saldrán las listas definitivas.

-He escuchado que la gente que no vota cuenta como voto negativo al cambio. ¿Es cierto?

Sí, es cierto. Aquellos que no vayan a votar se cuentan como un voto negativo por eso la importancia de ir a votar para que conozcamos la realidad del centro.

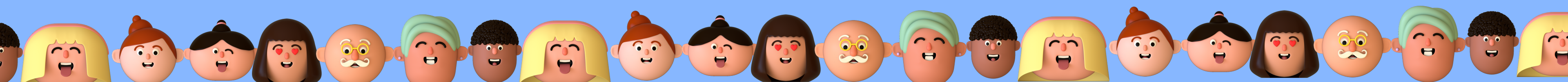
-¿Se admite voto delegado o diferido?

No, el voto ha de ser presencial o por correo certificado. Si es por correo debéis tener en cuenta que ha de llegar al centro el día 11 por lo tanto debéis realizarlo con antelación.

-Hola, yo tengo una pregunta, ¿se podría recoger al niño antes de las 17h?

Con la jornada continua existen tres horarios de recogida:

- A las 14:00 cuando han terminado la jornada lectiva
- A las 15:30 cuando han terminado de comer
- A las 17:00 cuando hayan terminado de realizar su actividad extraescolar.



Preguntas frecuentes.

-¿Los que se van a casa podrían volver tardes sueltas? ¿o tendrían que ir todas?

Es flexible. Los alumnos pueden volver al centro a realizar las actividades los días que quieran, pueden ser días sueltos.

-¿Los profesores que se quedan en las actividades extraescolares, son de primaria o infantil? Lo digo ya que un profesor de primaria no conoce a los peques de infantil y viceversa. ¿O se queda uno de primaria y uno de infantil?

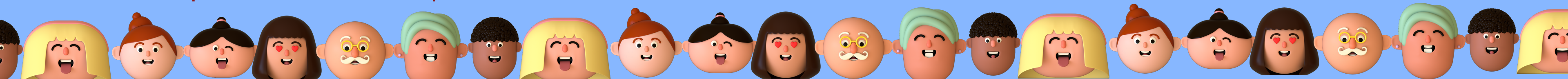
El profesor que se queda de guardia puede ser de infantil o primaria. Los monitores serán los que estén con los alumnos y son ellos quienes mejor los conocen, no obstante, los profesores conocemos a nuestro alumnado.

-¿Hay posibilidad de que hubiera una línea en jornada partida y otra en continua?

No, eso es imposible. Los centros son o bien de jornada continua o bien tienen jornada partida.

-¿Nos podéis hacer una comparativa rápida de los cambios de horarios que supondría este tipo de jornada va la que hay ahora?

El horario con la jornada continua sería de clases de 45 minutos, ahora en estos momentos tenemos la primera sesión de la mañana es de una hora y el resto de sesiones son de 45 min. Excepto el viernes que existen dos sesiones de una hora.



Preguntas frecuentes.

-¿Biblioteca tutorizada con idea de que estudien y hagan deberes, algún responsable para resolver dudas?

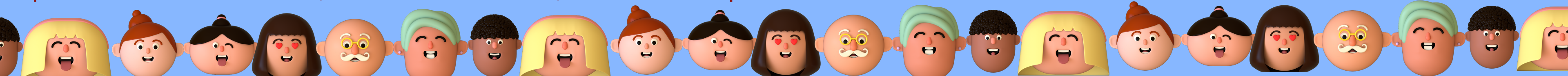
En la biblioteca los alumnos pueden hacer deberes, leer o estudiar con la supervisión de un maestro/a. No es un lugar para resolver dudas ni dar clases particulares pero evidentemente los docentes ayudaran a su alumnado en todo lo posible.

-¿También lo veis beneficioso para los niños que se quedarán hasta las 17h? Porque entiendo que ahora desconectan de clase de 12h a 15h de las otra manera tantas horas en clase sería beneficioso...

Con este horario los alumnos terminan sus clases lectivas a las 14:00 y a partir de ese momento es tiempo lúdico. Todas las actividades extraescolares que se plantean tienen carácter lúdico.

- Gracias por la explicación. He visto una presentación en la que se enfatiza los beneficios de la jornada continua pero no se identifica ningún tipo de aspecto no tan beneficioso de la jornada continua. ¿Podéis trasladarnos algo que creáis negativo de la jornada continua?

Evidentemente nuestro planteamiento de cambio de jornada es porque creemos en la jornada continua y pensamos que todos los aspectos que se mencionan son beneficiosos para el alumnado, si no fuera así, no nos lo plantearíamos.



Preguntas frecuentes.

-Si se llega a aprobar el cambio de jornada cuando comenzaría a aplicarse, ¿ya para el curso que viene?

Si la votación fuera positiva y saliese la jornada continua, el curso que viene se implantaría.

-¿Se puede elegir quedarse de manera puntual previo aviso como en el comedor?
¿o dejarlo sólo una tarde de la semana, por ejemplo los viernes? ¿las extraescolares pueden elegir cual hacen en el día, lo eligen ellos cada día o tienen que elegir una diaria a la que acudir fija?

Los alumnos pueden realizar las extraescolares los días que las familias lo consideren.

A principio del curso que viene se pasaría una plantilla con las actividades y las familias se apuntarían a aquellos talleres que estuvieran interesadas.

-¿Las extraescolares son gratis los primeros años, y luego se pagarán, como han pasado en otros coles?

Las actividades extraescolares son gratuitas y lo serán porque así lo marca la normativa.

-¿Las actividades se hacen conjuntamente infantil y primaria? ¿O no se hacen conjuntamente?

Las actividades se realizarán por grupos de alumnos teniendo en cuenta la ratio establecida por conselleria. No se mezclan alumnos de infantil con primaria.

