

## PROJECTE TAULETES DIGITALS

3R CICLE PRIMÀRIA

### INSTRUCCIONS:

- **PORTAR** LA TAULETA AL CENTRE **ABANS DEL DIMARTS 15 DE JULIOL**.
- PAGAR ELS 50 EUROS DE L'ENROLAMENT O FER UN INGRÉS AL COMPTE DEL CENTRE ESPECIFICANT AL CONCEPTE: NOM DE L'ALUMNE/A+ENROLAMENT.  
  
ES66 2100 7923 1002 0001 2606
- EL DIA QUE VINGUEU A RECOLLIR LES TAULETES, VOS PROPOSAREM ACUDIR A UNA FORMACIÓ PER A FAMÍLIES D'ALUMNES QUE FAN ÚS DE LES TAULETES.

## EL PROJECTE

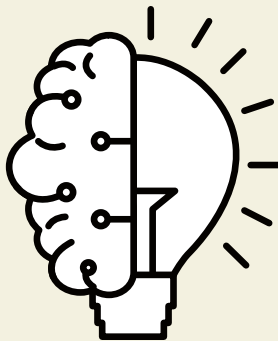
Aquest projecte naix el curs 2016-2017 quan aquest centre formava part del ja dissolt CRA Baronia Baixa.

Al curs 2018-19 i amb la finalitat de millorar el control i seguretat de l'alumnat implicat, s'opta per treballar amb dispositiu Apple, instal·lant un sistema de gestió i control MDM.

Amb el confinament ocorregut el curs 2019-2020, es va comprovar que l'alumnat d'aquest cicle va poder continuar el seus aprenentatges des de casa d'una forma molt satisfactòria, ja que les tutories treballen amb material elaborat pel propi professorat implicat, permetent el treball en línia.

Després de 7 promocions (9 anys des de l'inici del projecte) el projecte compta amb la següent infraestructura:

- Sistema de gestió i de control MDM amb JAMFSCHOOL.
- Sistema de filtrat i seguretat amb JAMF Safe Internet.
- Plataforma de gestió i compra dels ID Apple educatius amb Apple School Manager.
- Assessorament a les famílies a través de SAIMAR.
- Servei tècnic especialitzat.



## OBJECTIUS:

- Implantar les tecnologies de la informació i la comunicació a l'aula.
- Fomentar les noves metodologies que afavorisquen l'aprenentatge del nostre alumnat, tant presencial com telemàtic.
- Treballar la competència digital i fer-los competents de forma responsable i segura.
- Educar en la seguretat i bon ús de les noves tecnologies, tant dins com fora de l'escola.

## CARACTERÍSTIQUES DE LES TAULETES:

Pantalla mínima de 10,2 polsades.

2,65 GHz.

Xip d'arquitectura de 6 nuclis de 64 bits cadascun.

Capacitat de 64 GB i màxim de 256 GB.

8 GB.

Opcional cascs.

