

NOM DE L'EQUIP: _____ DATA: _____

GYMKANA NATURAL DE GILET



1.- PI BLANC

Quina diferencia diu que hi ha entre el pi blanc i el pi pinyoner?

2.- GARROFERA

Una garrofera podria créixer en una muntanya humida a 1500 metres d'altura? Justifica la teua resposta.

3.- ROMANÍ

- Quantes llavors té el fruit del romaní?

- En quin plat mediterrani es posa el romaní com a condiment?



4.- SURERA

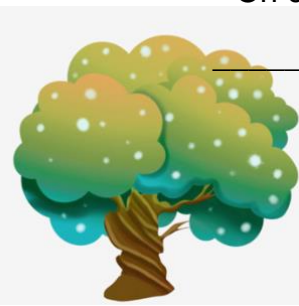
- En quins continents es poden trobar sureres?

- Què s'aprofita principalment de la surera?

5.- LLOSER

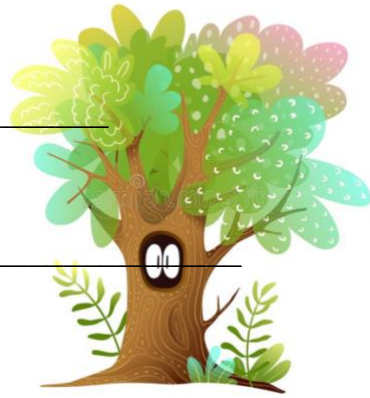
- Què ha simbolitzat sempre el lloser?

- On és usat normalment el lloser?



6.- FIGUERA

- És de fulla caduca o perenne? _____
- Per a quina cosa s'ha utilitzat aquest arbre en medicina?



7.- OLIVERA

- En la tomba de quin faraó està l'olivera com a símbol de purificació?

- En quina estació de l'any fructifica l'olivera?

8.- BALADRE

- Quina part de la planta del baladre és tòxica per a l'home?

- Per què és habitual veure baladres a les voreres de les autopistes de tota Europa?

9.- CEDRE

- En quina regió del món amb grans muntanyes podem trobar aquest arbre?

- Com són les seues fulles?

10.- EUCALIPTUS

- De quin continent és originari?

- Per què s'usa l'oli que s'extrau de les seues fulles?



11.- AVET

- Quin és l'hàbitat de l'avet?

- Quants decàmetres pot mesurar d'alçada un avet?

12.- XIPRER

- És veritat que el xiprer no viu molt? Justifica la teua resposta.

- Per què es planta en els cementeris?



13.- FIGA PALERA

- De quins colors són les seues flors?

- Qui les van introduir al nostre continent des del continent americà?

14.- TARONGER

- Com es diu en castellà a la flor del taronger?

- Qui portà el taronger a occident?

- D'on és originari el taronger?



MISSATGE SECRET

