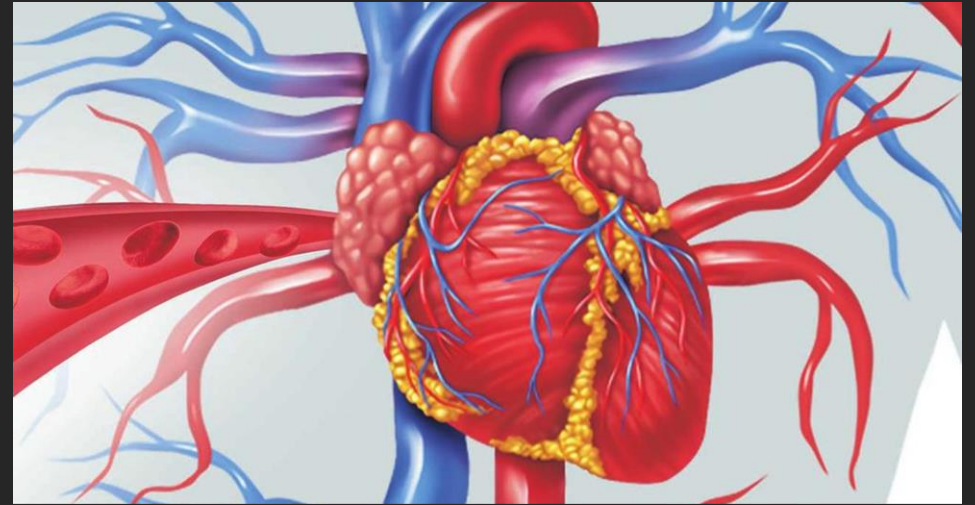


ANATOMIA APLICADA



Anatomía aplicada aporta els coneiximents científics que permeteixen comprendre el cos humà i la motricitat humana en relació amb les manifestacions artístiques corporals i amb la salut. Aquesta matèria està integrada per coneixements, destreses i actituds de diferents àrees de coneixement que s'ocupen de l'estudi del cos humà i de la seua motricitat, com l'anatomía, la fisiología, la biomecánica i les ciències de l'activitat física.

Els temes
que es
treballen són



Anatomia del cos humà.



Coordinació anatòmica i fisiològica
del cos humà.



El moviment, l'expressió i
comunicació corporal.