



Benvinguda

Presentació per a famílies de 6é

FEBRER 2026

Qui som: Coneix el nostre institut

VALORS COMPARTITS I COMUNITAT UNIDA

El nostre institut és un **espai acollidor** on promovem la inclusió, la diversitat i el respecte.

Junts, treballem per construir una comunitat educativa **forta i solidària.**

Democràtic

Inclusiu

Sostenible

Participatiu

Equitatiu

Saludable

Solidari

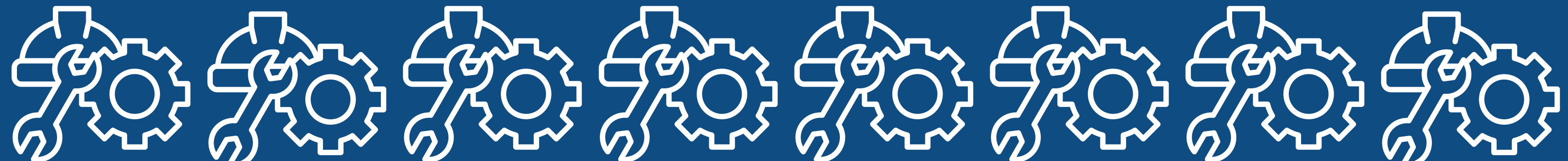
Respectuós

Pensador Crític

Dialogant

Emprenedor

Empàtic





Directora
Raquel Gómez



Secretari
José Márquez

Personal PAS
Administratives
Conserges
Neteja

Gestió de centre

Cafeteria

Programa Zero

Edificant

Transformació del pati

Manteniment INF
José M^a Carmona

Coordinació TIC
José M^a Carmona

PDC
Equip impulsor



Direcció d'estudis
Rafa Insa

Orientació i tutories
Patricia Díaz

AE

Igualtat i Convivència
Vicky Verdet

Igualtat
Vicky Verdet

Patis inclusius
Laura Garcia

Pigmalió Tut. Afectives

Convivència
Concha Romero

Coordinació de Secundària
Pablo Lázaro

PEAFS
J. Márquez

Llengües
????

Joves Ambaixadors ONU
Javier Yunta

PAF
Pilar López

PIIE "Valors"
???

Erasmus+
Pablo Babiloni
Blanca Crespo
Mónica Egido



Vicedirector
Jordi Martínez

BibliInnova't
Cristina Ruiz

Foment Lectura
Claustre

AAEE

AMPA

Xarxa Llibres
Rosa Sáez

Actes Oficials del centre

Pràcticum i-Moute

Emprén
Paco Garcia

El nostre espai



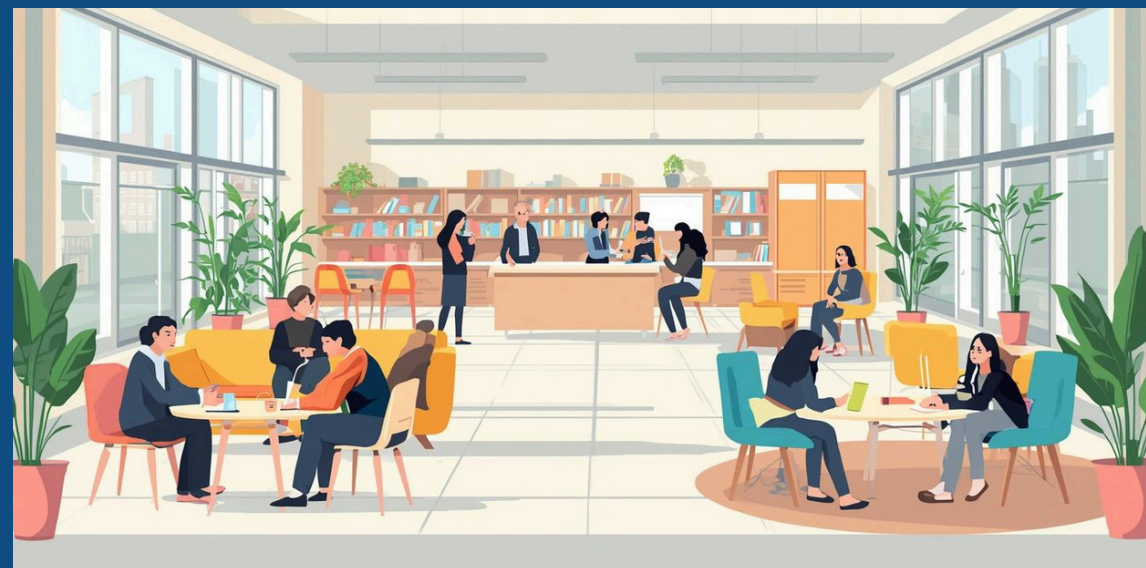
AULES AMB PANTALLES DIGITALS INTERACTIVES

LLum directa, persianes de protecció lumínica.
Calefacció
Plaques solars (Programa Zero)



AULES ESPECÍFIQUES: LABORATORIS DE CIÈNCIES, MÚSICA, TECNOLOGIA, ARTS PLÀSTIQUES, INFORMÀTICA

CARRETS PORTÀTILS D'ORDINADORS I TAULETES



**ESPAI COMUNS: ZONES DE TRÀNIST PER A
EXPOSICIONS, AULA D'ÚSOS MÚLTIPLES,
BIBLIOTECA, PATI,
GALOTXA I TRINQUET (GIM),
CAFETERIA (SENSE ADJUDICACIÓ)**



ÀREA D'ESBARJO

PISTES DE FUTBITO, BÀSQUET,
ZONA DE PICNIC

El pas de Primària a Secundària

COORDINACIÓ

- Reunions periòdiques entre **mestres** i **professorat** de llengües (castellà, valencià, anglès) i matemàtiques.
- Reunions entre **orientadores**.
- Reunions entre coordinadores de **Mediació**. NOVETAT 2026
- **Configuració de grups** entre mestres, orientadores i professorat
- Coordinació sobre la Competència Digital. NOVETAT 2026

PLA D'ACOLLIDA

Activitats de recepció de l'alumnat de 6é:

- Tot els Sants (Halloween)
- Setmana Científic-Cultural
- Guia pel centre amb antics companys del centre adscrit
- Celebració dia de la PAU

Estructura acadèmica ESO

1

2

3

4

Tutoria
Valencià
Castellà
Anglès
GiH
BiG
Música
Tecnologia

Matemàtiques
Educació
Física

Tutoria
Valencià
Castellà
Anglès
GiH
FiQ
Música
Educació
Física

Matemàtiques
EPVA

Tutoria
Valencià
Castellà
Anglès
GiH
FiQ
Música
Educació Física
EPVA
Tecnologia

Matemàtiques
BiG

Tutoria
Valencià
Castellà
Anglès

Matemàtiques A/B

GiH

BiG
Llatí
Tecnologia

FOPP
Digitalització
Música

Economia
Exp. Artística
FiQ

Optativa:
Francés
Digitalització
Lab. Creació
Audiovisual
T. Reforç

Religió catòlica o
Atenció Educativa

Optativa:
Francés
Programació
Project. Interdisciplinar
T. Aprofundiment
T. Reforç

Religió catòlica o
Atenció Educativa

Optativa:
Francés
Programació
Project. Interdisciplinar
T. Aprofundiment
T. Reforç

Religió catòlica o
Atenció Educativa

Optativa:
Francés
Filosofia
Project. Interdisciplinar
T. Aprofundiment

Religió catòlica o
Atenció Educativa

Estructura acadèmica ESO

3 PDC

Tutoria
Àmbit Socio- Lingüístic

Àmbit Pràctic
Anglès
Música
Educació Física

Àmbit Científic-Matemàtic

Optativa:
Francés
Programació
Project. Interdisciplinar
T. Aprofundiment
T. Reforç

Religió catòlica o
Atenció Educativa

4 PDC

Tutoria
Àmbit Socio- Lingüístic
Àmbit Científic-Matemàtic

Anglès
Valors Ètics i Cívics
Educació Física

Àmbit Pràctic

Optativa:
Francés
Filosofia
Project. Interdisciplinar
T. Aprofundiment

Religió catòlica o
Atenció Educativa

Estructura acadèmica FPB

I

Tutoria
Comunicació i Societat
Atenció al Client
Ciències Aplicades
Itinerari Personal

Reproducció de Motles
Acabat de producte
Conformat de peces

II

Tutoria
Comunicació i Societat
Atenció al Client
Ciències Aplicades
Itinerari Personal

Mecanitzats Manuals
Termoformat
Projecte intermodular

Estructura acadèmica BATX

ARTS

Tutoria
Valencià
Castellà
Anglès
Educació Física

Dibuix Artístic I i II
Cultura Audiovisual
Fonaments Artístics

Projectes Artístics
Volum
Disseny
Tècniques
Dibuix Tècnic Aplicat I i II

CIÈNCIES

Tutoria
Valencià
Castellà
Anglès
Educació Física

Matemàtiques I i II

Matemàtiques Aplicades II
Biologia
Física
Química
Dibuix tècnic I i II

HUMANITATS

Tutoria
Valencià
Castellà
Anglès
Educació Física

Llatí I i II **Matemàtiques**
Grec I i II **Aplicades I i II**
Economia I i II

Història del Món Contemporani
Literatura Universal
Història de l'Art
Geografia



Projectes

Erasmus

Patris Inclusius

AACC

BibliolInnova't

Xarxa Llibres

Portfoli

PEAFS

PIIE

Mediació

J.A. ONU

Convivència i benestar

La convivència **és essencial** per un entorn saludable, promovent mediació, respecte i educació emocional. Ens esforcem per crear un clima positiu entre els alumnes i el personal.



EQUIP DE
MEDIACIÓ

IES Ausiàs March
Manises

PAP

Tutories afectives

Coord. Igualtat

El paper essencial de les famílies

COMUNICACIÓ

La comunicació constant entre les famílies i el centre és **fonamental** per al seguiment del progrés acadèmic dels alumnes i per garantir una col·laboració efectiva.

WEB FAMÍLIA

TUTORIES

Les tutories ofereixen un espai perquè pares, mares i mestres **intercanvien informació** sobre el desenvolupament dels alumnes, establint una relació de confiança i suport mutu.

AMPA/AFA

L'AMPA/AFA és una plataforma clau per a la participació **activa de les famílies**, facilitant la seva implicació en activitats i projectes que beneficien la comunitat educativa.

Properes passes

9-23 de març
14:00

Admissió

Dates

Reunió

Confirmació

Inici

Presentació de
documentació
requerida

Calendari de portes
obertes

Informació sobre el
procés d'admissió

Notificació
d'acceptació

Començament del
curs escolar

10 de març
15:20

Contacte i preguntes

TELÈFON

961206275

WEB

<https://portal.edu.gva.es/46022580/>

CORREU

46022580.secretaria@edu.gva.es

