

TALLER D'APROFUNDIMENT: EXCURSIONISME PER AL CONEIXEMENT DEL MEDI LOCAL NATURAL I CULTURAL

Nivell: 3 ESO o 2 Batxillerat

Hores setmanals: 2

Departament: Ciències Socials, Geografia i Història

Marc legal:

Decret 107/2022, de 5 d'agost, del Consell, pel qual s'estableix l'ordenació i el currículum d'Educació Secundària Obligatòria.

Decret 108/2022, de 5 d'agost, del Consell, pel qual s'estableixen l'ordenació i el currículum de Batxillerat.

Objectiu general:

Aquesta assignatura optativa pretén aprofundir en el coneixement geogràfic general, però abordat des de l'anàlisi de referència del paisatge local i comarcal, estudiant tant els elements naturals com els trets socials i culturals.

Metodologia:

L'alumnat combinarà l'anàlisi en el laboratori amb el treball de camp. En el laboratori treballarà tant fonts d'informació tradicionals com i sobre tot, recursos i aplicacions disponibles en Internet, majoritàriament sistemes d'informació geogràfica (SIG) i webs oficials i públiques, per a dissenyar i preparar les eixides de camp.

Cada trimestre l'alumnat farà una o dues eixides de camp en què prepararà un quadern de camp amb textos, dibuixos i fotografies.

Espais de treball:

Aula d'informàtica o amb dotació suficient d'ordinadors.

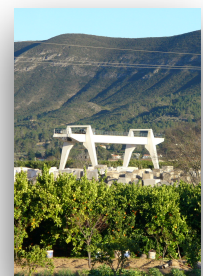
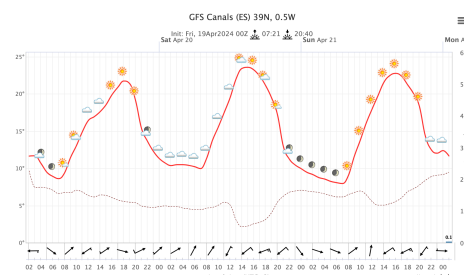
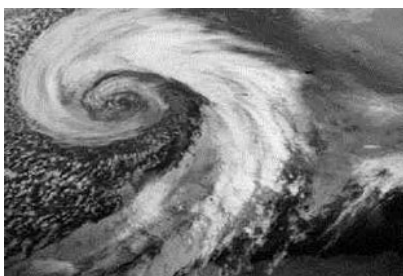
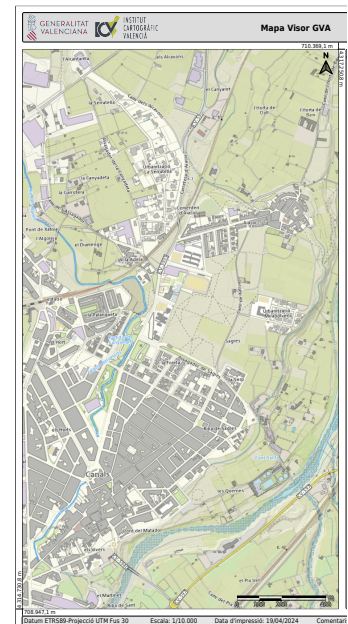
Terme municipal de Canals i comarca de la Costera.

Continguts:

Estudi dels elements de medi natural: relleu, clima, vegetació natural i cursos fluvials.

Estudi dels elements del medi cultural o humà: agricultura, indústria i serveis (transports, comerç, turisme) i manifestacions artístiques.

Relacions entre el medi natural i cultural: la història i la construcció del paisatge local.



Itineraris:

1. El patrimoni natural I: la vall i la muntanya. Geologia, geomorfologia i biogeografia.
2. El patrimoni natural II: el clima i els nostres rius. El riu Canyoles i el riu Sants.
3. Els espais econòmics: agricultura, indústria i serveis.
4. La configuració de l'espai urbà: centre històric, eixamples i perifèria urbana.
5. Impactes ambientals de les activitats humanes a Canals.
6. El patrimoni cultural, material i immaterial: les manifestacions de l'art i les festes.

