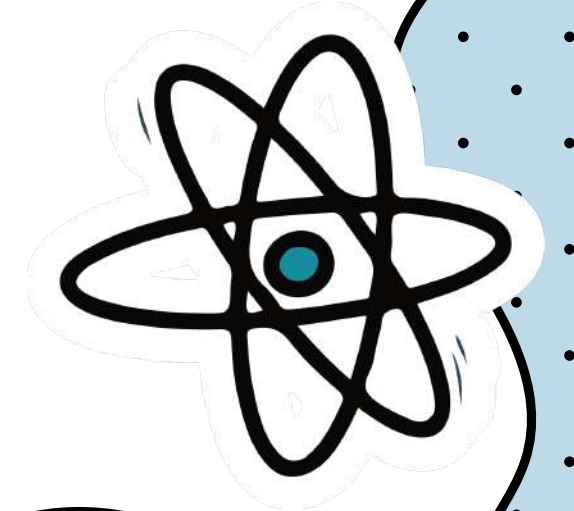
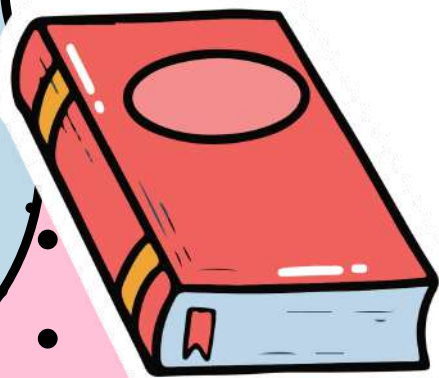
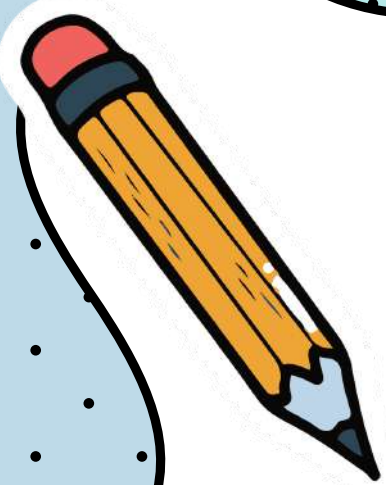




CEIP REI EN JAUME

FOIOS

.....
PAULA CARRETERO
LORENA NAVARRO
ANA ISABEL ALFARO
.....



PROYECTO EDUCATIVO DE CENTRO

Encaminado a la **INCLUSIÓN EDUCATIVA**,
favoreciendo el acceso, el aprendizaje y la
participación de todo el alumnado, basado en el
Diseño Universal del Aprendizaje (DUA).



CENTRO DE UNA LÍNEA

AUXILIAR INGLÉS 

PRIMÀRIA

EQUIP DIRECTIU

INFANTIL

DIRECTORA

INF 2 ANYS

EDUCADOR/A INFANTIL

DIRECCIÓ D'ESTUDIS

INF 3 ANYS

1r CICLE

SECRETARIA

INF 4 ANYS

TUTORIES

ESPECIALISTES

EQUIP D'ORIENTACIÓ EDUCATIVA

INF 5 ANYS

2n CICLE

PRIMER

SEGON

MÚSICA

E.F.

ORIENTADORA

AiL

APOYO

TERCER

QUART

ANGLÈS 1

ANGLÈS 2

PT

EDUCADOR/A DE EDUCACIÓ ESPECIAL



3r CICLE

CINQUÉ

SISÉ A

SISÉ B

ARTS & CRAFTS

RELIGIÓ

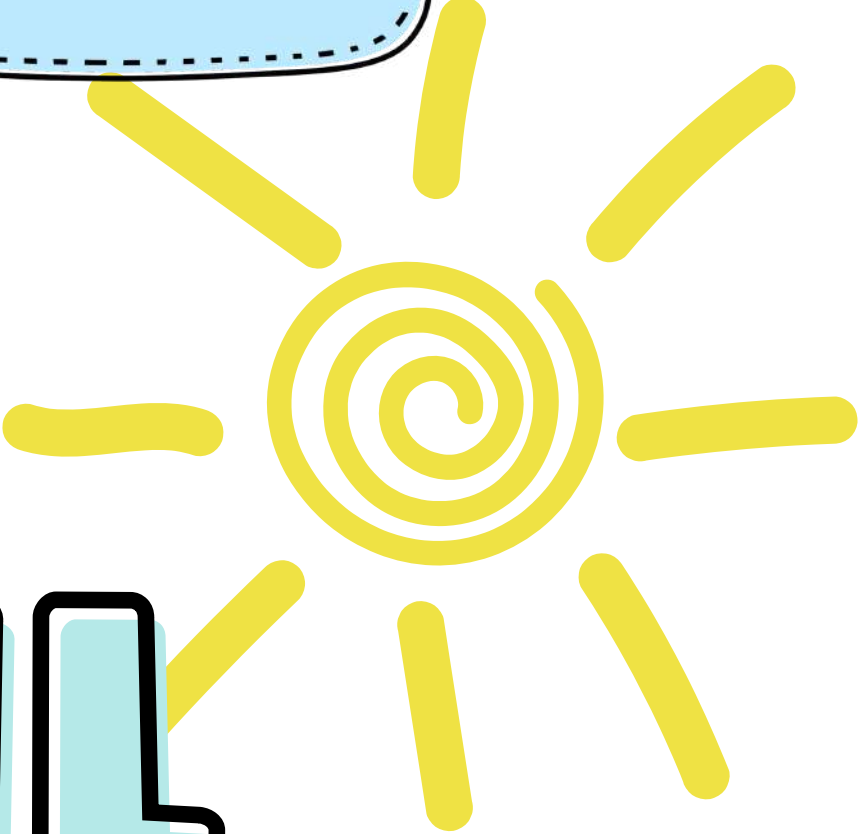




PSICOMOTRICIDAD

ANIMACIÓN
LECTORA

SALA
RELACIONAL



INFANTIL

ESTACIONES DE
APRENDIZAJE

RINCONES DE
APRENDIZAJE

APRENDIZAJE
BASADO EN
PROYECTOS

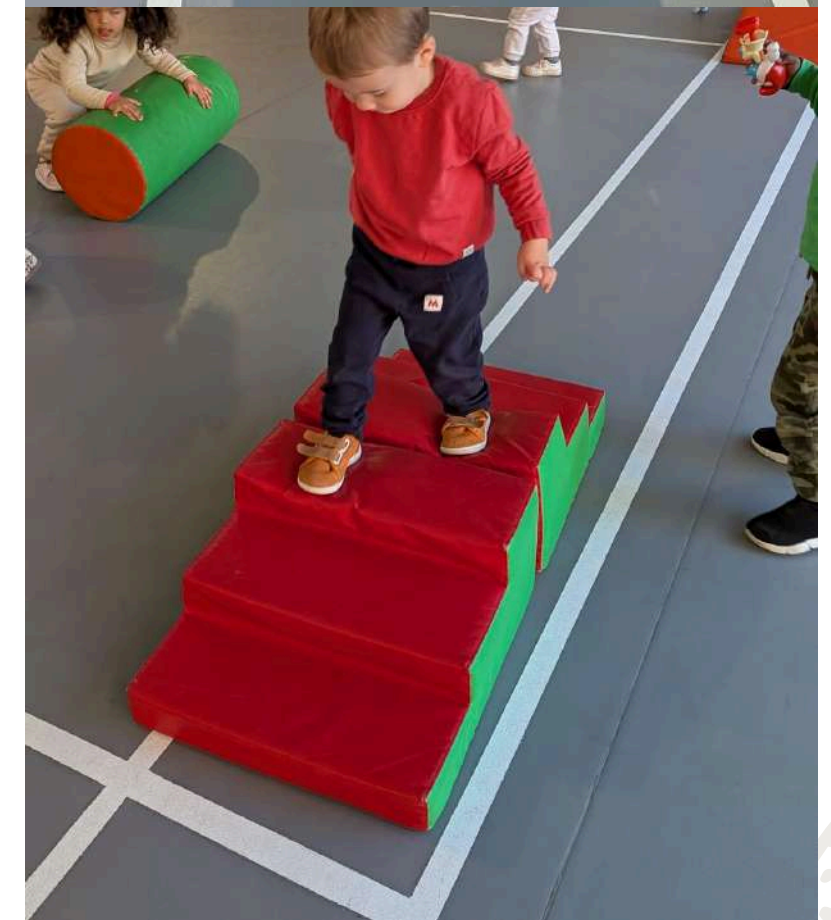
ESTACIONES DE
APRENDIZAJE

INFANTIL



PSICOMOTRICIDAD

INFANTIL



SALA RELACIONAL

INFANTIL



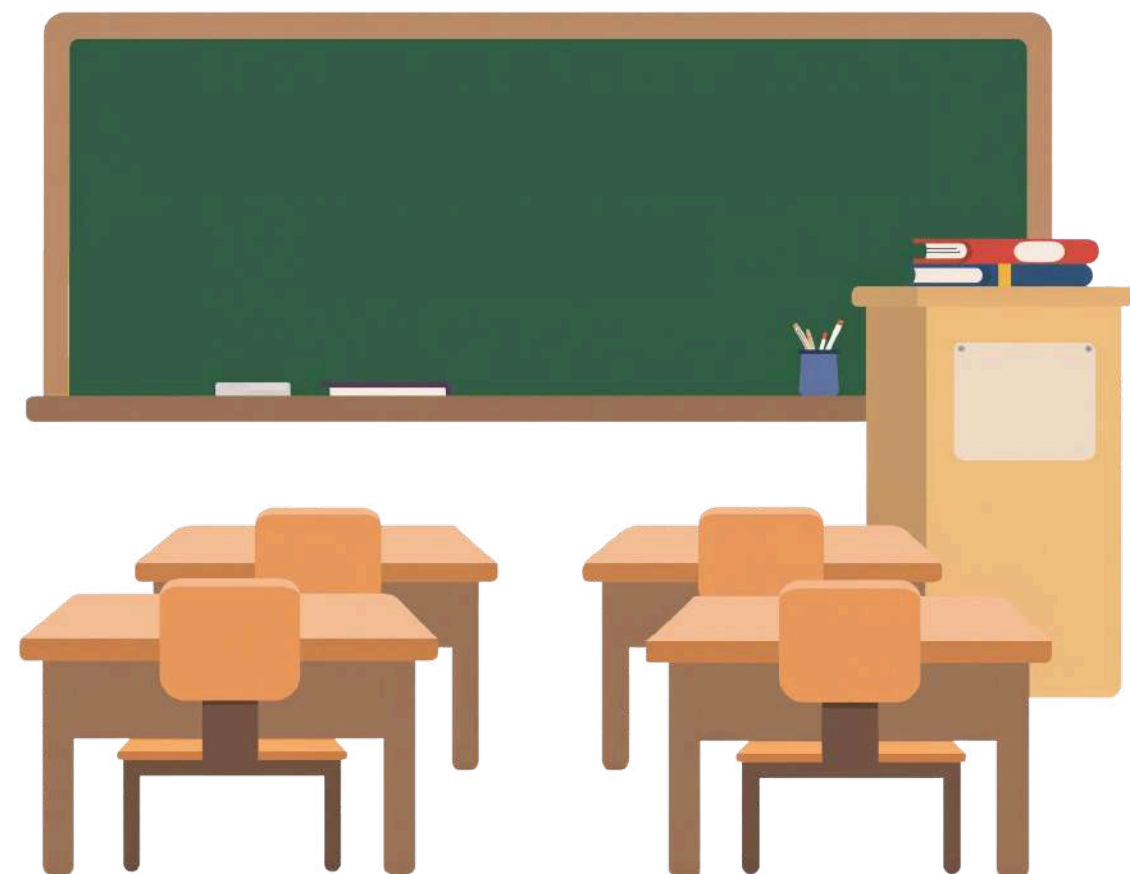
PATIO

INFANTIL



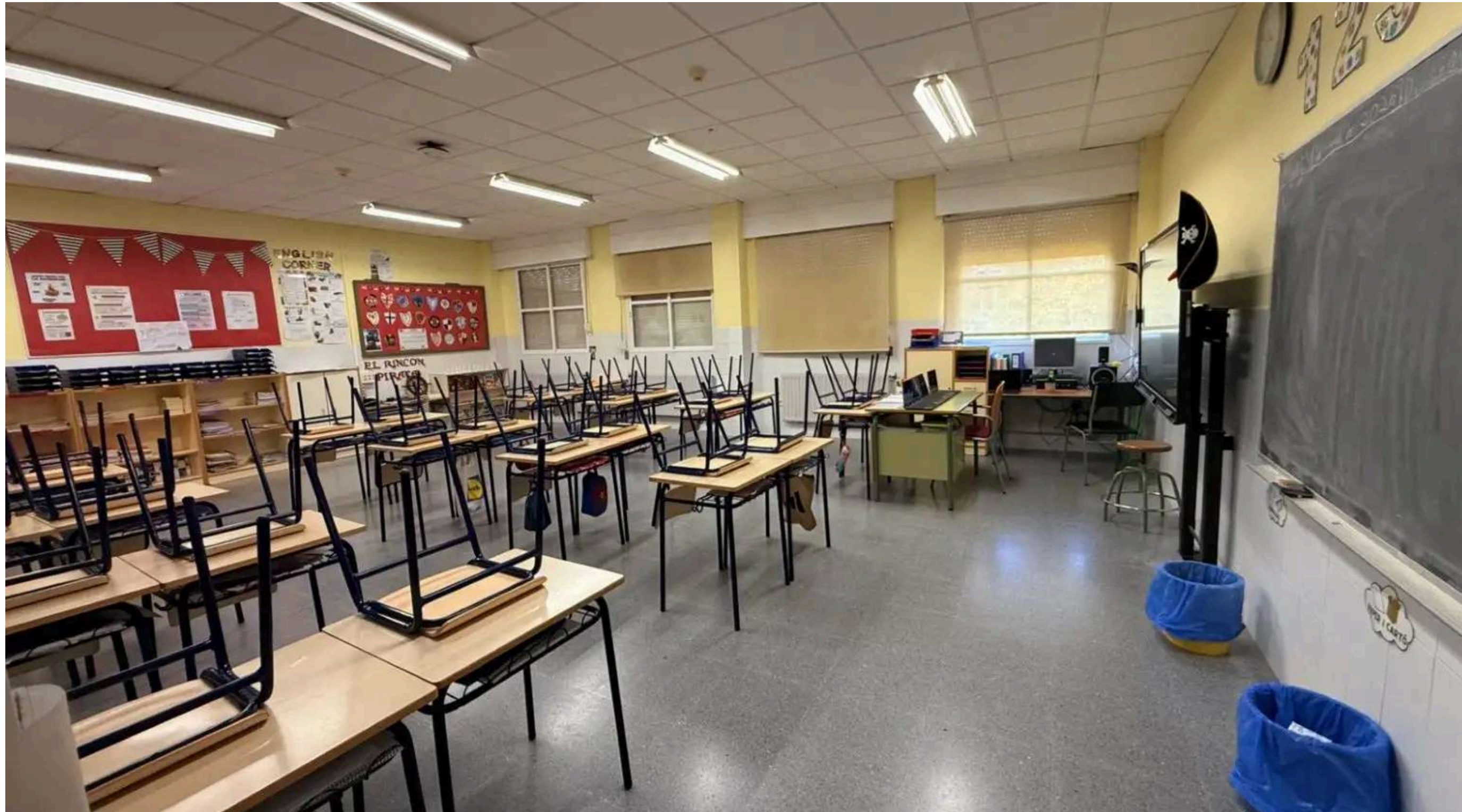
PRIMARIA

INSTALACIONES



AULAS

2x2 PRIMARIA



GIMNASIO

2x2 PRIMARIA



NUEVAS
TECNOLOGÍAS

2x2 PRIMARIA

NUEVA
DOTACIÓN



PATIO

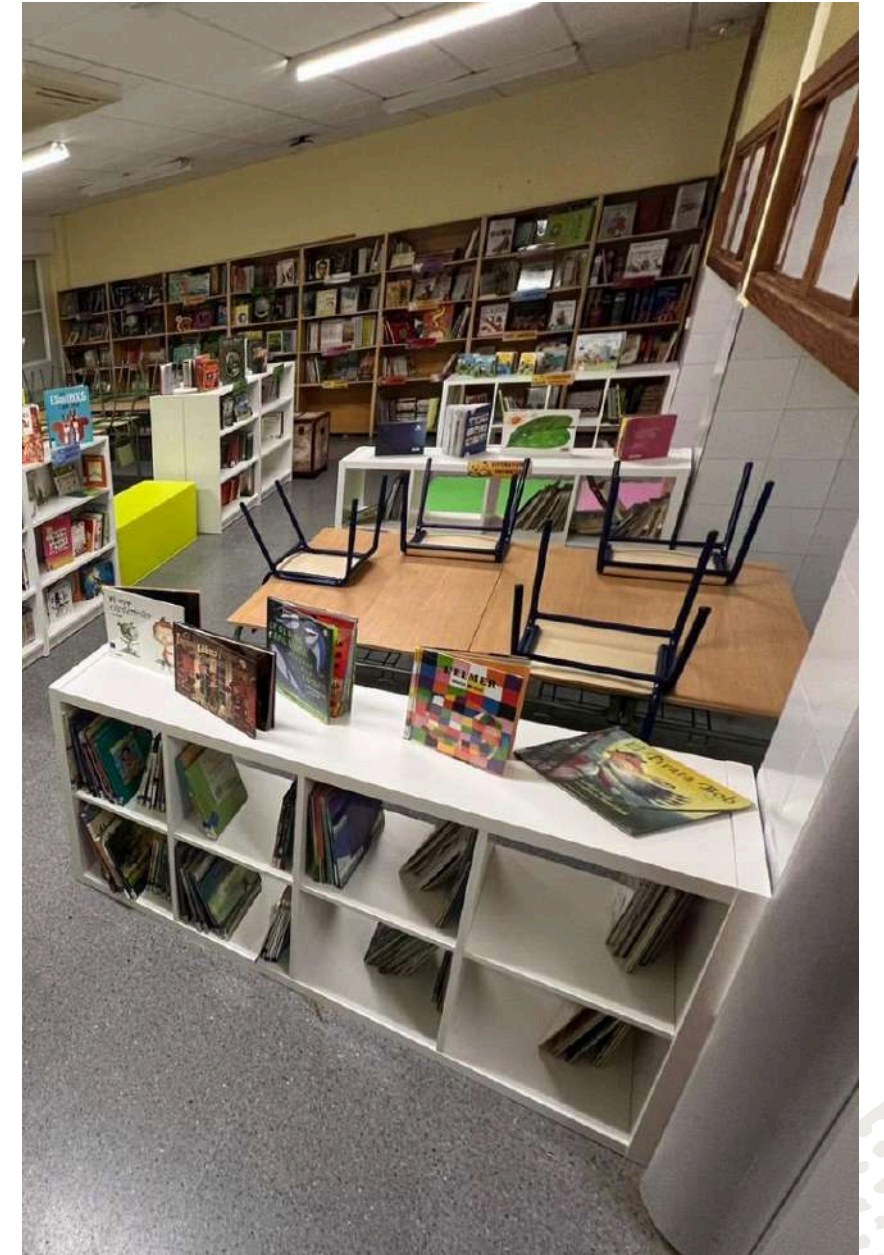
2x2 PRIMARIA



BIBLIOTECA

2x2 PRIMARIA

EN MEJORA



HUERTO

2x2 PRIMARIA



PRIMARIA

INFORMÁTICA



CÁLCULO MENTAL



RETO



CLUB DE LA INVESTIGACIÓN



TALLER EXPRESIÓN ESCRITA



ESTACIONES DE APRENDIZAJE



TERTÚLIAS LITERÁRIAS COMPARTIDAS



PRIMÀRIA

Mínims a treballar en INFANTIL	Mínims a treballar en primer 1r CICLE
<ul style="list-style-type: none"> • Ús de l'ordinador de forma lúdica. • Ús correcte del ratolí (coordinació òcul-manual). • Ús de jocs educatius adequats a les característiques de l'alumnat que desenvolupen: la memòria visual i auditiva, la orientació espacial, discriminació visual, coneixement de l'esquema corporal, iniciació a l'escriptura i a la lectura, la lògica i conceptes matemàtics, etc. 	<ul style="list-style-type: none"> • Ús de l'ordinador de forma lúdica. • Ús de les TIC per a l'aprenentatge curricular a través dels programes que hi ha al cicle a nivell editorial o projectes. • Encès i apagat de l'ordinador. • Coneixement d'algunes funcions del teclat. • Ús correcte del ratolí. • Entrada i eixida a un programa de l'escriptori. • Ús de jocs educatius adequats a les característiques de l'alumnat que desenvolupen: la memòria visual i auditiva, la orientació espacial, discriminació visual, coneixement de l'esquema corporal, iniciació a l'escriptura i a la lectura, la lògica i conceptes matemàtics, etc. • Entrada i eixida d'un document de word de l'escriptori. • Escripció en un document word, per utilitzar les diverses funcions del teclat: lletres, números, espaiat, esborrat, etc.
Mínims a treballar en primer 2n CICLE	Mínims a treballar en primer 3r CICLE
<ul style="list-style-type: none"> • Ús de les TIC per a l'aprenentatge curricular a través dels programes que hi ha al cicle a nivell editorial o projectes. • Coneixement de les funcions del teclat. • Entrada i eixida a un programa de l'inici: word, google, paint i powerpoint. • Participar en sessions guiades de navegació per internet per utilitzar jocs, pàgines infantils d'interès educatiu adequats a les característiques de l'alumnat (worksheets, educaplay i similars). <ul style="list-style-type: none"> • Iniciació a la utilització de navegadors: descàrrega d'informació, imatges, etc. • Elaboració de documents, materials i activitats mitjançant el word i el powerpoint (contes, poemes, dibuixos, treballs, etc.) <ul style="list-style-type: none"> • Creació d'un compte del correu de la identitat digital pròpia de l'alumnat per enviar correus. 	<ul style="list-style-type: none"> • Coneixement de totes les funcions del teclat. • Ús avançat de programa: word, google, paint, powerpoint, etc. • Ús de programes educatius i aplicacions que desenvolupen diferents aspectes del currículum (canva, jocs educatius, etc.) <ul style="list-style-type: none"> • Utilització responsable de navegadors: descàrrega d'informació, imatges, etc. • Elaboració de documents, materials i activitats mitjançant el word i el powerpoint (contes, poemes, dibuixos, treballs, gràfiques, etc.) • Ús del correu electrònic de forma avançada: adjuntar documents, imatges, etc. • Producció de diversos materials (textos, dibuixos, presentacions, vídeos..) que puguen incloure's en la pàgina web del centre.

REVISTA
DIGITAL

PRIMARIA

CURSO 23-24



CURSO 24-25



CURSO 25-26



ESTACIONES DE
APRENDIZAJE

PRIMARIA



CLUB DE
INVESTIGACIÓN

PRIMARIA

Metodologia



Experiment



Presentació



Mural



Video



Entrevista

i molt més...



TERTÚLIAS
LITERARIAS
COMPARTIDAS

PRIMARIA



SERVICIOS DEL CENTRO



COMEDOR ESCOLAR

SEPTIEMBRE Y JUNIO:

- Comedor de 13 a 15h.

OCTUBRE A MAYO:

De lunes a jueves

- Comedor de 12:45h a 15h

Viernes

- Comedor de 13 a 15h.



COCINA PROPIA



SERVICIOS DEL CENTRO

AFA EXTRAESCOLARES

OCTUBRE A MAYO:
Lunes a jueves

- Extraescolares de 15h a 16h

Viernes

- Extraescolares de 16:30 a 17:30h

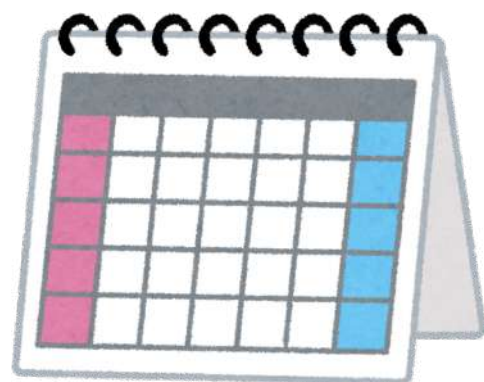


ESCOLA MATINERA AYUNTAMIENTO



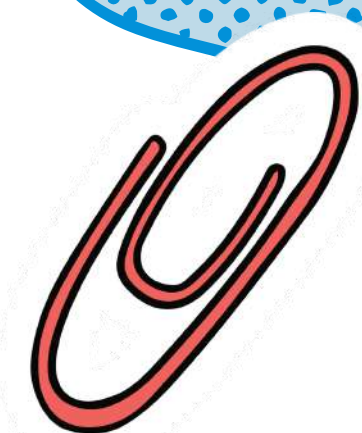
MATINERA:

De 7:30 a 9h.



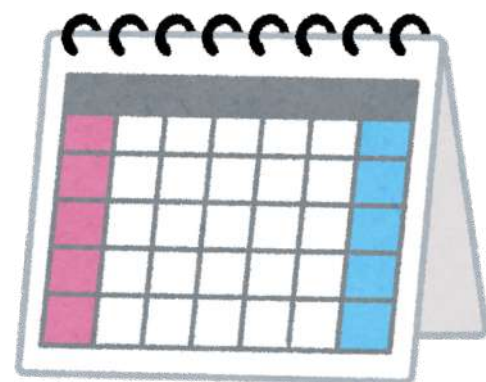
HORARIO

Septiembre y junio



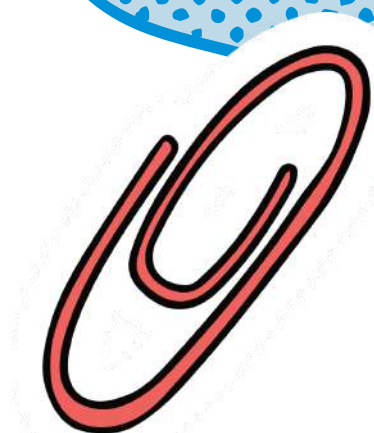
	DILLUNS	DIMARTS	DIMECRES	DIJOUS	DIVENDRES	
9:00 a 9:40						9:00 a 10:00
9:40 a 10:20						10:00 a 11:00
10:20 a 11						
11:00 a 11:30	PATI					11:00 a 11:30
11:30 a 12:15						11:30 a 12:15
12:15 a 13:00						12:15 a 13:00
13:00-15:00	COCOPE/ COORDINACIÓ DOCENT	CICLE/ COORDINACIÓ DOCENT	FAMÍLIES	COMISSIONS/ COORDINACIÓ DOCENT	CLAUSTRE/ FORMACIÓ	13:00 a 15:00





HORARIO

Octubre y mayo



	DILLUNS	DIMARTS	DIMECRES	DIJOUS	DIVENDRES	
9:00 a 10:00						9:00 a 10:00
10:00 a 10:45						10:00 a 11:00
10:45 a 11:15	PATI					11:00 a 11:30
11:15 a 12:00						11:30 a 12:15
12:00 a 12:45						12:15 a 13:00
12:45 a 13:30	COCOPE/ COORDINACIÓ DOCENT	CICLE/ COORDINACIÓ DOCENT	FAMÍLIES	COMISSIONS/ COORDINACIÓ DOCENT	CLAUSTRE/ FORMACIÓ	13:00 a 15:00
15:00 a 15:45						
15:45 a 16:30						



WEB DEL CENTRO

<https://portal.edu.gva.es/46019799/>



TELEGRAM



VISIBILIDAD
WEB DEL CENTRO

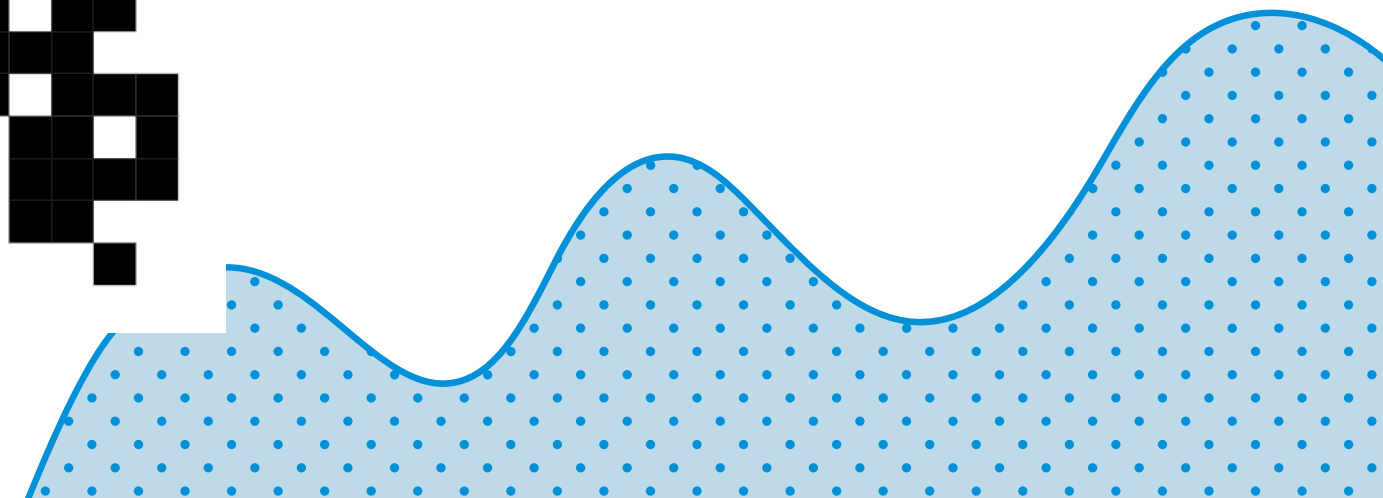


ASISTENCIA PUERTAS ABIERTAS



28 DE ABRIL

17:15H



CALENDARIO MATRICULA

La presentación se hace de manera telemática.

En caso de tener alguna duda o dificultad pueden concertar cita con el centro .

1 PRESENTACIÓN DE SOLICITUDES DE ADMISIÓN TELEMÁTICAS

Del 7 de mayo a las 9:00h hasta el 18 de mayo a 10:59h, a través de www.adminova.gva.es

2 LISTADO PROVISIONAL

4 de junio
(tablón del centro)

3 RECLAMACIONES AL RESULTADO PROVISIONAL

Desde la publicación del listado provisional hasta el 8 de junio

4 LISTADO DEFINITIVO

18 de junio
(tablón del centro)

5 MATRÍCULA TELEMÁTICA

Del 18 al 29 de junio

6 MATRÍCULA PRESENCIAL

Del 18 de junio al 2 de julio



**¡MUCHAS
GRACIAS!**



¡Juntos, por su futuro!

