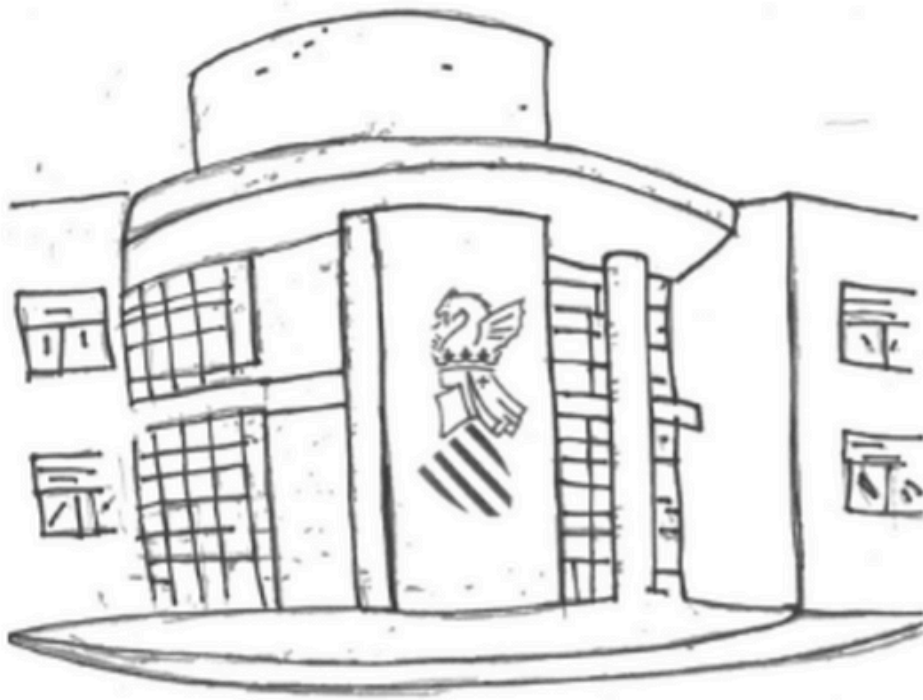


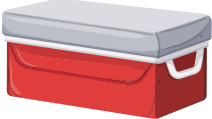
LÍNIA DE CENTRE PRIMÀRIA



CEIP REI EN JAUME - FOIOS



MATERIAL

L'alumnat portarà el material demanat per a cada curs. Aquell material que no estiga al llistat, es tornarà a casa, per evitar distraccions a l'aula. 

Portaran una caixa de plàstic per ficar dins el material que no els càpiça a l'estoig de mesures aprox. 26*10*15cm (si son més grans es tornaran, per no ocupar tant d'espai a l'aula).

LLIBRETA



La progressió de l'ús de la llibreta serà el següent:

1r - 1 llibreta A5 amb doble pauta 5mm sense cuc per a totes les àrees.


Si l'acaben es demana una altra. El color es indiferent.


2n - 1 llibreta A4 amb doble pauta sense cuc per a totes les àrees.


- 1 llibreta A5 quadrícula sense cuc per a matemàtiques.


Si l'acaben es demana una altra. El color es indiferent.

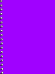
3r 4t 5é 6é - Una llibreta per a cada àrea amb els següents colors:

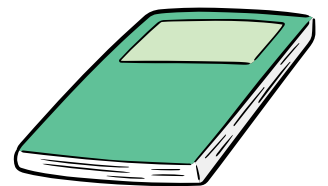
- Mate → blau. 

- Valencià → taronja. 

- Castellà → roig. 

- C.Medi → verd. 

- Anglès → morada. 



En 3r totes en doble pauta, excepte C.Medi d'una línia i mate de quadrícula ampla. Es començaràn a utilitzar de forma progressiva d'una en una, amb un marge d'una setmana, per el procés de transició d'etapa.

En totes les llibretes es ficarà el nom en la part de baix dreta en permanent negre.

Els llibres de la xarxa han de tindre la funda de plastificar.



MATERIAL



LLIBRES I LLIBRETES

> Els llibres i les llibretes s'ubicaran en les estanteries per àrees, i els encarregats les repartiran quan s'hagen d'utilitzar.



> Els treballs en fulls solts que no es peguen en la llibreta, es col·locaran en casillers de color blau amb el nom de l'alumnat, per en acabar el trimestre, emportar-se'ls a casa.

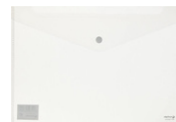
CARPETES

> De 1r a 6é porten 2 carpetes de plàstic de sobre amb velcro:

- Anglés: color morat.



- Deures, excursions, notificacions, etc.: transparent.



MOTXILLES

> 1r i 2n no poden portar motxilla amb rodes. Si és així, avisar a les famílies. Suposa un perill quan pugen per les escales, a més, que no porten quasi pes per ana amb carro. En aquest cursos es prioritza que es penden a les cadires, per tal que hi haja un ordre l'aula.



MATERIAL

LLAPIS I BOLÍGRAFS

> La progressió de l'ús del llapis i bolígrafs:

1r cicle: ús del llapis.

3r primària: 3 bolis esborrables que començaran a utilitzar progressivament al segon trimestre, pel procés de transició d'etapa.

4t a 6é: 3 bolis esborrables.



> En E.F. l'alumnat portarà una bosseta per treballar hàbits d'higiene amb una toalleta, una botella de 100ml de sabó, una samarreta per canviar-se, una pinta i un desodorant.



MATEMÀTIQUES

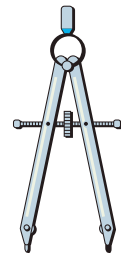
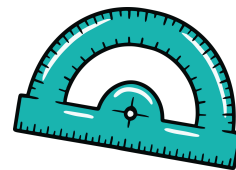
> En quant a l'àrea de matemàtiques, la progressió d'alguns materials serà la següent:

- Regle 1r i 2n de primària de 15 cm.

- Regle en 3r fins a 6é: 30 cm.

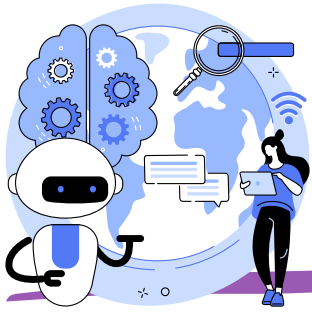
- 3r de primària: transportador d'angles.

- 4t fins 6é de primària s'afegeix també el compàs.



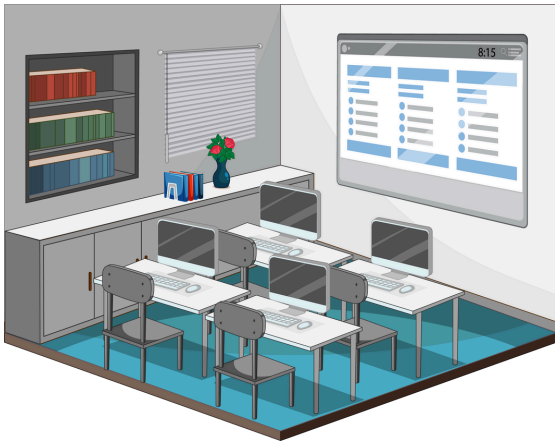
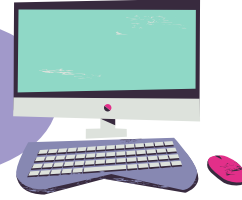
AGENDA

> L'alumnat des de 1r fins 6é s'anotarà els deures o informacions en l'agenda individual. Els deures estaran escrits en el costat esquerre de la pissarra, en uns fulls plastificats per colors (associats als colors de les llibretes de les àrees), per afiançar i adquirir l'hàbit d'anotar en l'agenda.



TICS

ORDINADORS



> Cada curs tindrà assignada una sessió setmanal a l'horari de la sala d'informàtica (correspon a la sessió de projecte interdisciplinar de castellà) treballant els continguts curriculars de la LOMLOE en quant a competències digitals (desglossats per cicles- ONEDRIVE).

Es baixarà fent desdoble per poder fer ús tot l'alumnat dels ordinadors. No es necessari treballar aspectes d'expressió escrita en les sessions d'informàtica.

La meitat del grup farà altra activitat a l'aula del projecte interdisciplinar.



TAULETES

- S'utilitzarà Snappet amb les tauletes en 2n i 3r cicle, per a la qual cosa es formarà al professorat per part de l'empresa per al seu correcte ús a l'aula. Per fer ús d'aquestes tauletes les famílies paguen una llicència anual, per tant s'han d'utilitzar setmanalment. Les àrees on es poden implementar son: les tres llengües i matemàtiques.

Es farà una reunió amb tutores i especialistes d'anglès per explicar més detingudament el seu funcionament.





PROJECTES INTERDISCIPLINARS

LLENGUA CASTELLANA



Es treballa la competència digital mitjançant l'aula d'informàtica i l'expressió escrita cada setmana amb una sessió amb desdoble, per tant, meitat classe està fent informàtica i meitat classe expressió escrita.



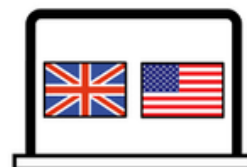
Per a l'expressió escrita es treballen les tipologies de text per cicles (ONEDRIVE). La idea és treballar-la de forma lúdica, per tal d'escriure finalment entre els dos grups desdoblats un text, amb la temàtica del centre, per fer la revista digital de centre trimestral.

LLENGUA VALENCIANA



Es treballa especialment tant l'expressió i comprensió oral, així com la lectura i comprensió escrita, mitjançant actuacions de foment lector. Queda detallat en les mesures de foment lector.

LLENGUA ANGLESA



Es treballa la competència oral, relacionada amb temàtiques que es treballen en altres àrees, per tant ha d'haver una coordinació amb les tutores i equip educatiu.

BLAH



En aquesta àrea es farà ús del recurs de l'auxiliar de conversa per treballar el llenguatge oral, en gran grup, xicotet grup, parelles, individual.



METODOLOGIES

TUTORIA

> Es realitzarà setmanalment una sessió de tutoria, en la qual s'ha de treballar el programa RETO i l'assemblea d'aula (es poden dedicar 20 i 20 minuts a cada aspecte, o cada 15 dies alternant).



ESTACIONS D'APRENTATGE



S'utilitzarà obligatòriament una o dues sessions setmanals. A més es poden ampliar les sessions oportunes amb altres metodologies actives que es consideren oportunes.

S'implementaran amb suport ordinari, en qualsevol àrea.

CÀLCUL MENTAL

Al pujar del pati, les sessions amb la persona tutora, per relaxar-se, juguen un rato a resoldre exercicis orals de càlcul mental, per millorar aquest aspecte, i per tant, la competència matemàtica,



TERTÚLIES LITERÀRIES COMPARTIDES



Es treballa l'aprenentatge lector a partir de l'acompanyament d'un major (5é i 6é) amb alumnat que encara no ha consolidat la lectura (1r i 2n), a través de la lectura d'un clàssic i mitjançant diverses activitats establertes dins de les mesures de foment lector.