

# CEIP REI EN JAUME -FOIOS-

"CULTURES DEL MÓN"

CURS 2024-25



## DADES DEL CENTRE

- Direcció: C/ Alacant, s/n. Foios. C.P. 46134.
- Centre d'Educació Infantil i Primària de titularitat pública.
- Correu electrònic: 46019799@edu.gva.es
- Telèfon: 96 120 50 30.
- CIF: Q9655767C
- Pàgina web: <https://portal.edu.gva.es/46019799>

## PERSONAL DEL CENTRE

### • Equip Directiu

- Direcció: Paula
- Direcció d'estudis: Lorena
- Secretari: Lluís



### • Infantil

- INF2: Marina
- INF3: Nuria P.
- INF4: Laura C.
- INF5: MCarmen
- Suport: Gema



### • Primària

- 1r: Amparo D.
- 2n: Mila
- 3: Natalia
- 4tA: Verónica
- 4tB: Mara i M-José
- 5é: Amparo M.
- 6é: Laura F.





# SERVEIS DEL CENTRE

## Orientació



Assessorament a l'alumnat i a les famílies, amb cita prèvia.

## Menjador



De 9:00 a 9:30h AVISOS



comedoreinenjaume@gmail.com

## Escola matinerà



De 7:30 a 9:00h



Tramitat per l'Ajuntament.



961 49 11 10

## AFA



@afareienjaume



ampareienjaume@gmail.com

## Extraescolars



Organitzades per el AFA.



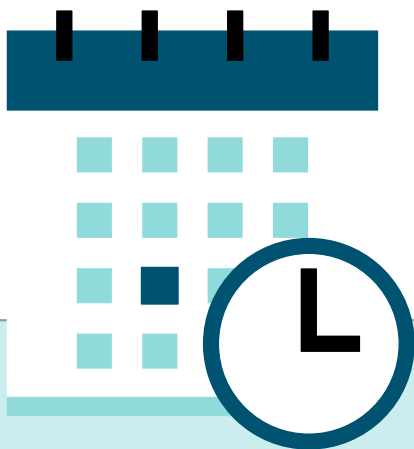
# HORARI

## Setembre i juny

	DILLUNS	DIMARTS	DIMECRES	DIJOURS	DIVENDRES	
9:00 a 9:40						9:00 a 10:00
9:40 a 10:20						10:00 a 11:00
10:20 a 11						
11:00 a 11:30	PATI					11:00 a 11:30
11:30 a 12:15						11:30 a 12:15
12:15 a 13:00						12:15 a 13:00
13:00-15:00	COCOPE/ COORDINACIÓ DOCENT	CICLE/ COORDINACIÓ DOCENT	FAMÍLIES	COMISSIONS/ COORDINACIÓ DOCENT	CLAUSTRE/ FORMACIÓ	13:00 a 15:00

## D'octubre a maig

	DILLUNS	DIMARTS	DIMECRES	DIJOURS	DIVENDRES	
9:00 a 10:00						9:00 a 10:00
10:00 a 10:45						10:00 a 11:00
10:45 a 11:15	PATI					11:00 a 11:30
11:15 a 12:00						11:30 a 12:15
12:00 a 12:45						12:15 a 13:00
12:45 a 13:30	COCOPE/ COORDINACIÓ DOCENT	CICLE/ COORDINACIÓ DOCENT	FAMÍLIES	COMISSIONS/ COORDINACIÓ DOCENT	CLAUSTRE/ FORMACIÓ	13:00 a 15:00
15:00 a 15:45						
15:45 a 16:30						



## HORARI ATENCIÓ A LES FAMÍLIES

# DIMECRES:

# 12:45 A 13:30H

Tant les tutores com les persones especialistes poden concretar una cita, així com també les famílies poden sol·licitar-la mitjançant webfamília.



# ABSÈNCIES I RETARDS DE L'ALUMNAT

## RETARDS

En cas de que l'alumnat arribe quan les portes ja es troben tancades, s'ha de cridar al timbre de la porta d'entrada d'infantil, omplir el document de registre d'arribada en consergeria i el conserge acompanya l'alumnat d'infantil a l'aula. L'alumnat de primària puja autònomament.

En cas de retards reiteratius, el centre ho ficarà en coneixement de la Conselleria d'Educació.

Avisar i justificar els retards per webfamilia a la tutora.

## ABSÈNCIES

En cas de que l'alumnat per qualsevol circumstància no puga assistir al centre, la família a d'enviar abans que comencen les classes o prèviament al dia si és possible, un webfamilia a la tutora informant de la situació.

En el cas de no tindre operativa webfamilia, puntualment pot fer-ho al telèfon del centre. Tot i això cal vindre a Secretaria a ficar en funcionament aquest mitjà oficial de comunicació centre/família.

En cas de no rebre cap informació de l'absència, no es podrà justificar la falta a la Conselleria d'Educació.

les faltes reiteratives no justificades passen per un procés d'estudi per la Conselleria d'Educació.

# ORGANITZACIÓ DE LES ENTRADES I EIXIDES DE L'ALUMNAT

8:50h S'obren les portes.

A les 9h es puja a classe.

9.05h es tanquen les portes.

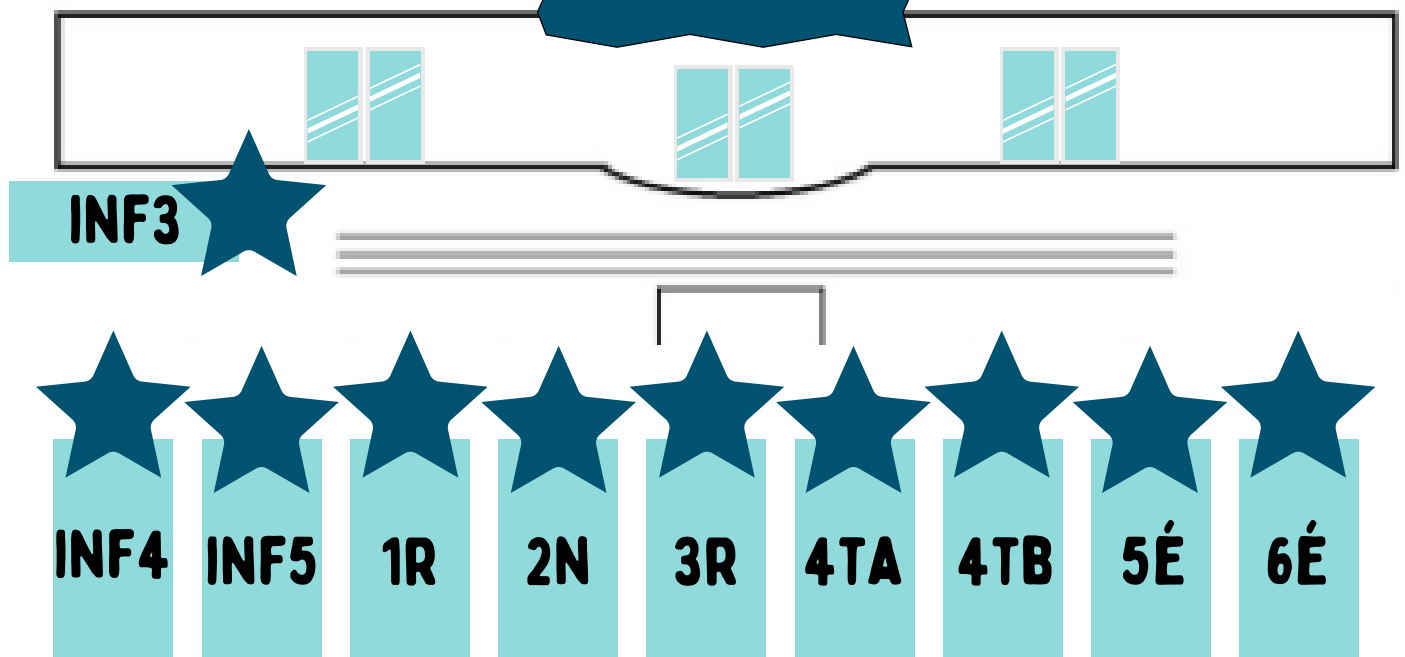
Si s'arriba tard s'entra per infantil, cridant al timbre i entrant fins consergeria per signar el document corresponent. .



Es prega  
puntualitat.



## FILERES





# ORGANITZACIÓ DE LES ENTRADES I EIXIDES DE L'ALUMNAT

## ACCÉS INFANTIL

- L'alumnat de 2 anys accedeix per la porta lateral. Les famílies poden accedir fins a l'aula.
- L'alumnat de 3 anys entra a l'aula en setembre, després fa filera en l'entrada d'infantil i entra per el porxe. A partir d'octubre no poden entrar. Important ser firmes en aquest aspecte. Tot allò que vullguen comentar, li ho diràn a la persona de suport que estarà en la porta, i ella s'encarregarà de passar la informació a les tutores. Comentar que han d'utilitzar webfamília per comunicar qualsevol cosa a les tutores/centre. Les tutores també han de ser firmes i en cas de que alguna família entre, explicar que li ho diga a la persona de suport o conserge, ja que ella està vigilant a l'alumnat i no pot atendre en eixe moment.
- L'alumnat de 4 i 5 anys fan filera amb primària i s'esperen a que entren els de primària, així s'asseguren el major nombre d'alumnat per a entrar. Entren per la porta de cristall central. La família no pot accedir dins del centre.

## ACCÉS PRIMÀRIA

L'alumnat de primària entra per les respectives portes i fa filera al pati per cursos. Les famílies no poden entrar. Si hi ha especialista a primera o última sessió, serà l'encarregat/da d'entrar o traure la filera.

- 1r, 2n, 3r pujen i baixen per el porxe.
- 4tA i 4tB entren i ixien per la porta de cristall esquerra.
- 5e i 6é entren i ixen per la porta de cristall dreta.
- A l'eixida el personal encarregat en cada sessió els trau fins la porta i entrega a l'alumnat al familiar autoritzat (Annex d'autoritzacions)

**IMPORTANT**

L'alumnat, baix cap concepte, pot anar-se'n a soles del centre, acord de Consell Escolar. Sempre s'entregarà al familiar o persona autoritzada major d'edat. El llistat de les persones autoritzades es donarà a inici de curs.



## DÍES DE PLUJA O FORT VENT

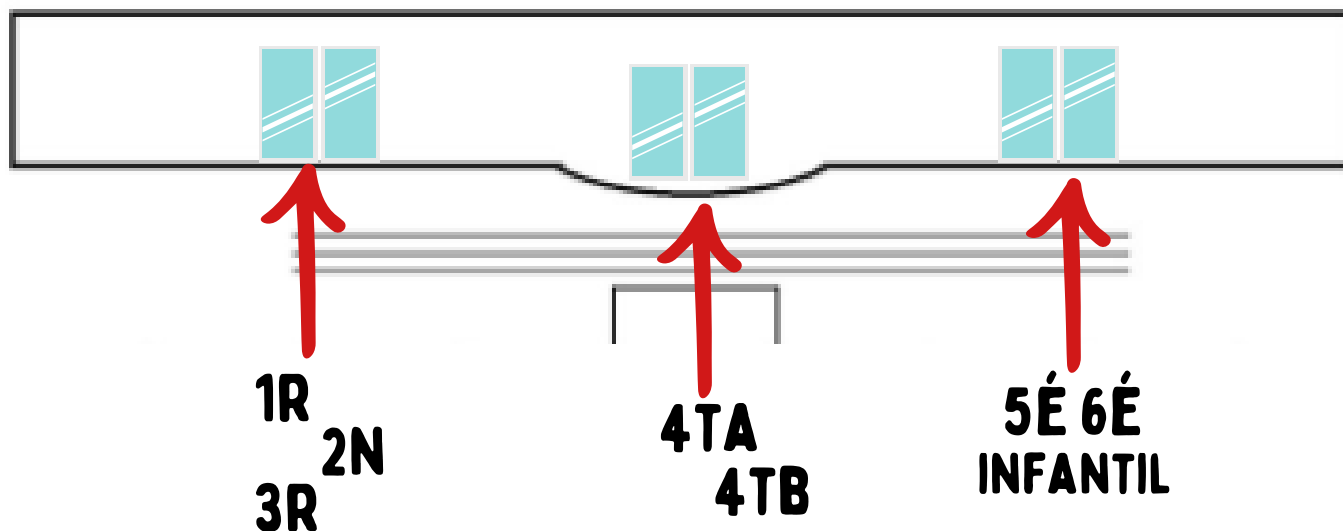


- Els dies de pluja o vent fort, l'alumnat entrarà per les portes corresponents conforme arribe al centre, per tal de no estar a la filera banyant-se o per perill.
- L'alumnat d'infantil l'entrarà la família fins l'entrada de la porta de cristal dreta, i el personal encarregat l'esperarà en aquesta porta. Estará senyalitzat a les portes.
- Les famílies poden entrar amb el paraigües fins la porta, però no poden entrar dins del centre, a excepció d'infantil 2 anys.
- Les persones tutores estaran en l'aula per rebre l'alumnat.

**PORXE**

**ESQUERRA**

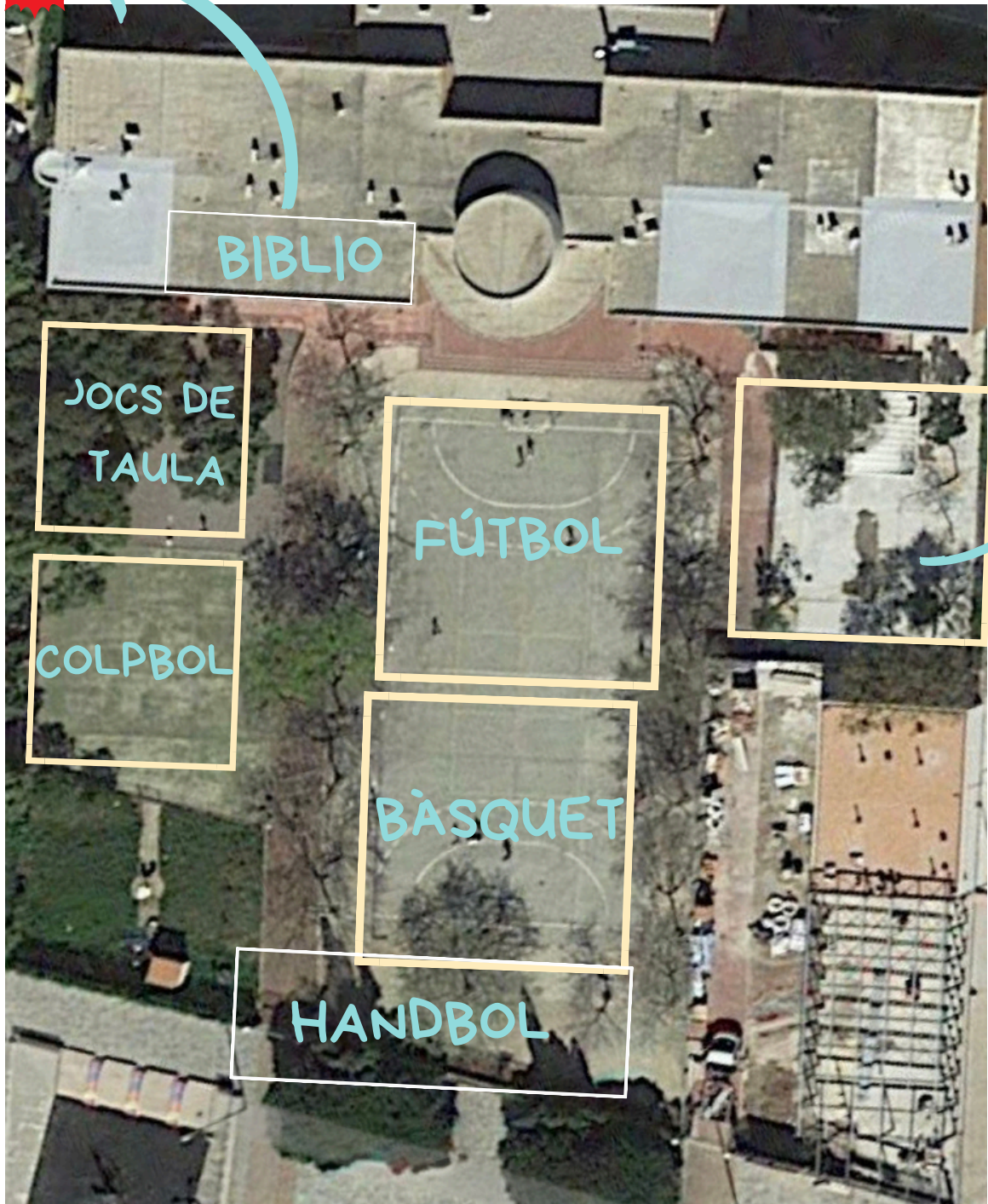
**DRETA**



# ZONES DE PATI



NEW



INFANTIL

## PATI INFANTIL



- L'alumnat ix en dos tornos: 2 i 3 anys i 4 i 5 anys.
- El personal d'infantil adequarà l'espai perquè tinga diverses zones de joc.
- L'alumnat de 2 anys pot eixir un poc abans si ho considera necessari.
- La durada del pati es de 45/60 minuts, que es poden repartir entre 30 minuts al matí i uns 15/30min. a la vesprada.

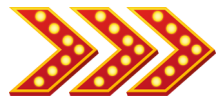
## PATI PRIMÀRIA

- El pati estarà vigilat pel personal corresponent.
- L'alumnat baixarà al pati les pilotes d'aula quan els toque la zona corresponent: pilota d'espuma (fútbol) i pilota de goma (handbol). Han de tindre cura de les mateixes. Pel seu mal ús, quedaràn sense pilota per una setmana.
- 1r i 2n a més tindran pales i poals per a la zona de pedres.
- A la zona de pedres s'han instal·lat uns bancs, els quals faràn ús quan els toque zona de jocs de taula.
- Cada classe tindrà uns jocs de pati que baixaran quan els toque jocs de taula per fer-se responsables dels mateixos.
- Cada zona té un ús, però l'alumnat pot elegir jugar a eixe joc o a altre, si el grup que li toca un joc concret li permet jugar.
- També es pot circular lliurement per la resta d'espai del pati.



# DOCUMENTS

Les famílies teniu accés als documents de centre que regeixen la pràctica educativa, a la web del centre.



PROJECTE EDUCATIU DE CENTRE (PEC)



NORMES D'ORGANITZACIÓ I FUNCIONAMENT (NOF)



MESURES D'IGUALTAT I CONVIVÈNCIA



MESURES PER AL FOMENT LECTOR



SALA RELACIONAL INFANTIL



REVISTA DIGITAL DE CENTRE

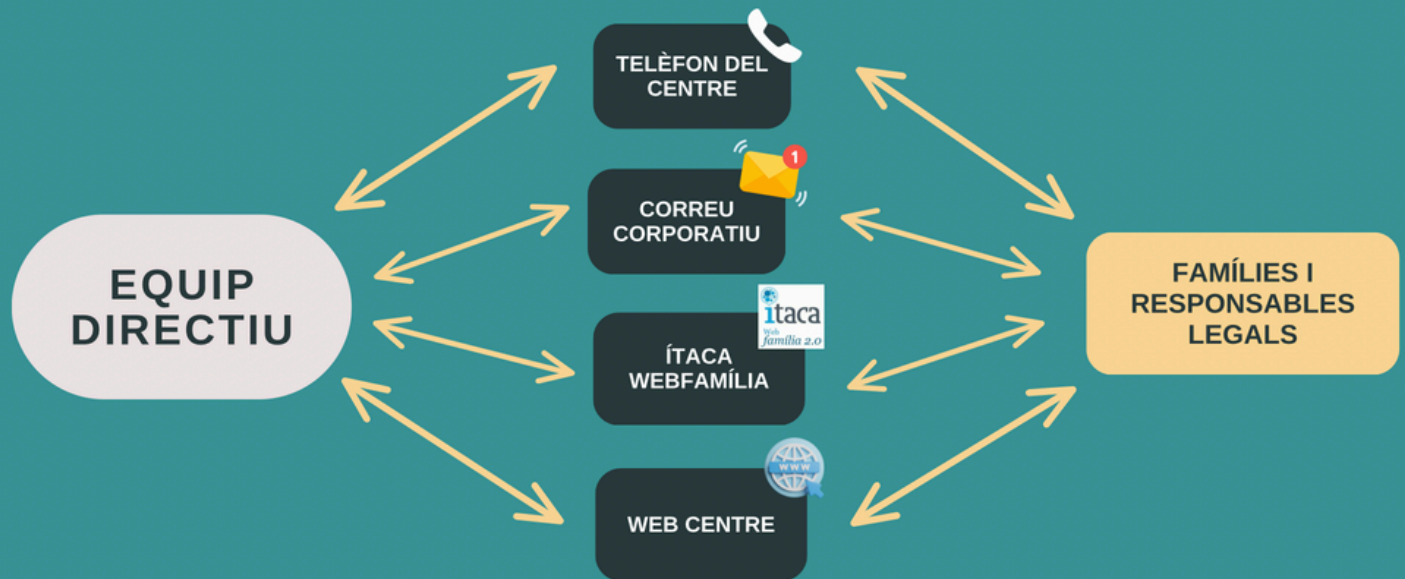


PLA DIGITAL DE CENTRE (PDC)

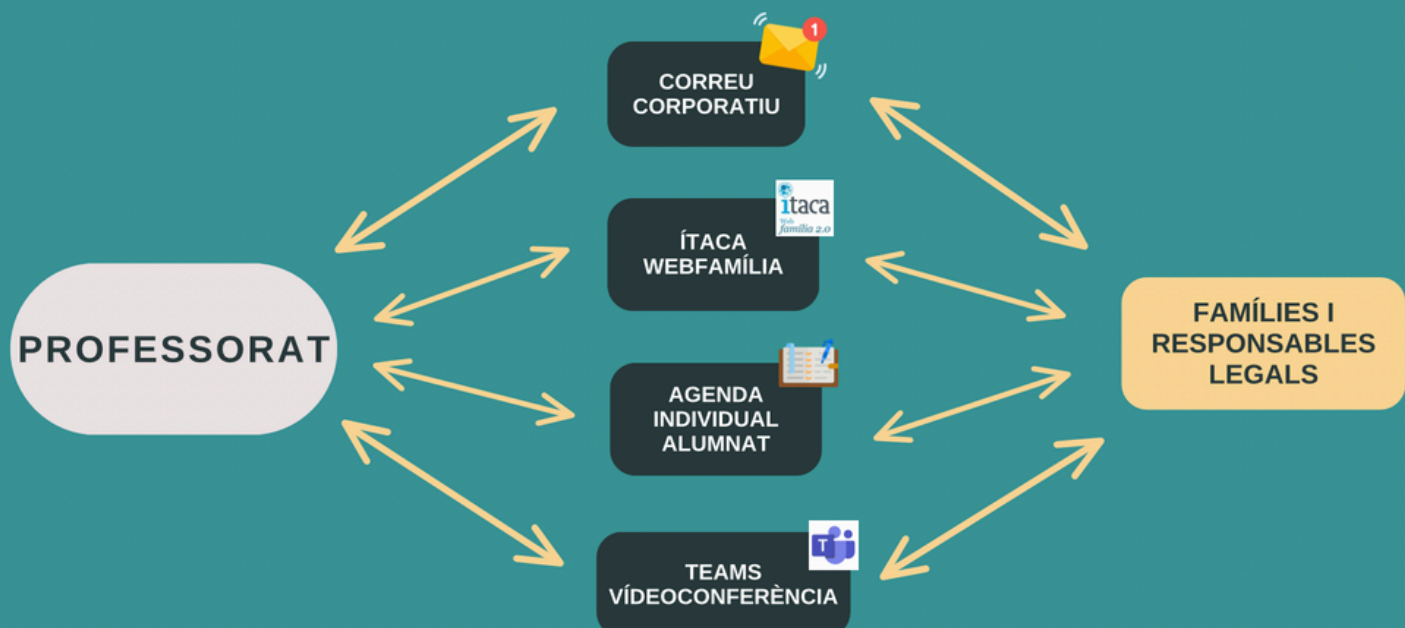




# PLA DE COMUNICACIÓ CEIP REI EN JAUME



# PLA DE COMUNICACIÓ CEIP REI EN JAUME





# AVALUACIÓ

## >>> INFORME D'AVAUACIÓ TRIMESTRAL

Cada trimestre es rebrà per webfamília un informe de totes les àrees del currículum, de forma qualitativa.

## >>> NOTES AVALUACIÓ FINAL

A final de curs, a més rebran les notes finals de totes les àrees amb: excel·lent - notable - bé - suficient - insuficient.

## >>> CRITERIS DE CALIFICACIÓ

Els criteris de qualificació ja estan establerts per cicles. S'informarà en la reunió inicial.

## >>> REUNIONS

Es farà una reunió inicial en tots els cursos per explicar diferents aspectes.

Es farà una reunió individual al curs amb totes les famílies.

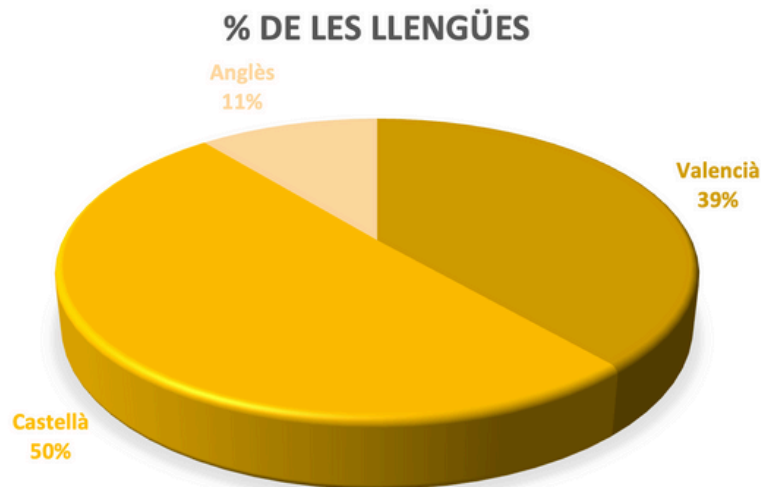
Amb l'alumnat amb PAP es farà una reunió individual al finalitzar el trimestre.



# PROGRAMA PLURILINGÜE



La nostra escola es regeix per PEPLI (Programa d'Educació Plurilingüe i Intercultural), en **INFANTIL** trobem aquesta distribució:



Pel que fa a la llengua anglesa (setmanalment):

- E. Infantil:
  - Dos sessions per a INF2 anys.
  - Tres sessions de 45' per a INF 3, 4 i 5 anys.

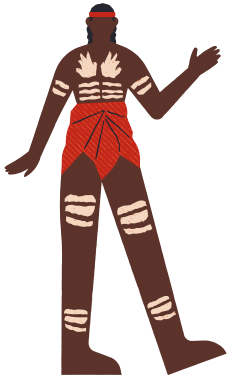


El centre compta amb una persona auxiliar de conversa en anglès entre octubre i maig.

A l'horari han de quedar reflexades les llengües impartides. Per una millor organització, cal agrupar-les, fent ús d'un indicador visual, perquè l'alumant siga coneixedor en cada moment de la llengua que s'ha d'emprar, fent real el percentatge segons el programa del centre. Quedant així:

- 9 hores i 45 minuts en valencià
- 12 hores i 30 minuts en castellà.

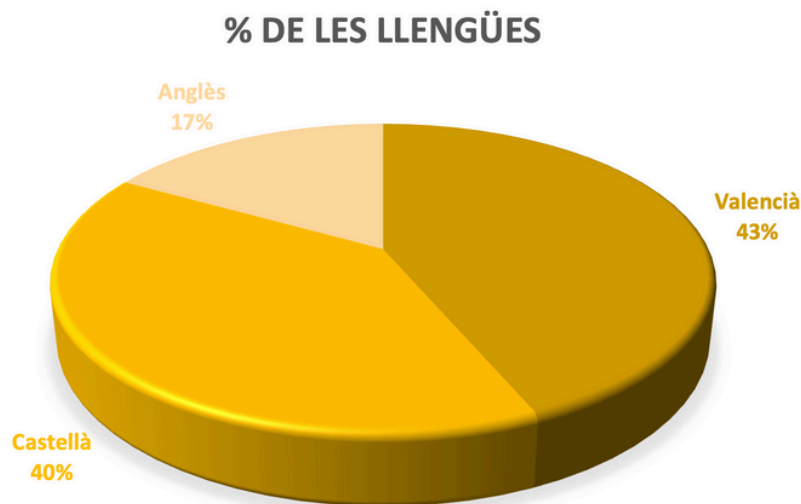




# PROGRAMA PLURILINGÜE



En **PRIMÀRIA** el percentatge de la llengua vehicular de les àrees són:



- En castellà: Atenció educativa/Religió, valors socials i cívics, Llengua Castellana i Literatura, Matemàtiques i projecte interdisciplinar.
- En valencià: Valencià: Llengua valenciana i Literatura, Coneixement del medi, Educació Física, Música i projecte interdisciplinar.
- Pel que fa a la llengua anglesa (setmanalment):
  - Tres sessions d'Anglès.
  - Una sessió d'Arts.
  - Una sessió de projecte interdisciplinar de forma oral.



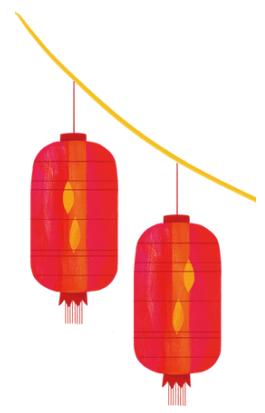
## ACTIVITATS COMPLEMENTÀRIES



- Han de ser accessibles per a tot l'alumnat: física, motriu, i visualment.
- El més econòmiques possible dins dels pressuposts que tenim a l'avast actualment.
- Han de tindre alguna relació amb el currículum o les competències.
- Les famílies rebreu una autorització prèvia, per signar i entregar els diners en el termini establert. Si un alumne o alumna no ho entrega en temps, no podrà assistir a l'eixida.
- Les eixides per la població també necessiten autorització.




## ALTRES DOCUMENTS



- S'entregarà un document per a actualitzar les intoleràncies, al·lèrgies, enfermetats cròniques, amb l'informe mèdic actualitzat.
- S'entregarà un document per autorització d'imatges, tant a nivell de centre per pujar a la web.
- S'entregarà un document per actualitzar qualsevol dada que haja sigut modificada: direcció, telèfons, etc.
- S'entregarà un document per autoritzar a persones en l'entrega de l'alumnat a l'hora de l'eixida,
- S'entregarà un document de contracte on les famílies han sigut informades de les normes del centre i on es fan responsables de respectar-les.



# MENJADOR ALUMNAT

- Empresa SERVALIA.
- MENÚ 4,35 Euros sense beca. 
- Quan Conselleria ens envie les beques es penjarà el llistat de becats al tauler del centre.
- **Avisar per per correo: [comedoreienjaume@gmail.com](mailto:comedoreienjaume@gmail.com) al centre de 9 a 9:30h l'alumnat que no es quede al menjador, justificant la falta amb la documentació pertinent. Per reiteració de faltes l'alumnat pot perdre la plaça o beca.**
- Els eventuais ho informaran per webfamília o agenda de l'alumnat i portaran el ticket per a eixe dia.
- Al finalitzar el mes es passarà el rebut del servei de l'1 al 10 del següent mes. Aquells casos que es torne el rebut del banc, rebran una notificació amb el càrrec corresponent, més la comissió del banc.
- Horari de menjador: 12:45 a 15h i divendres de 13 a 15h.



# NORMES GENERALS

- No es poden dur joguets, llepolies, ni qualsevol cosa que no siga per a ús escolar. Es requisaràn i s'avisarà a la família perquè l'arregue.
- No es pot dur menjar de casa per compartir en altres xiquets i xquetes, per evitar qualsevol al·lèrgia o intolerància.
- No es poden dur materials diferents als dels llistats de materials | llibres de centre.

# ASSOCIACIÓ DE FAMÍLIES DE L'ALUMNAT



## QUÈ OFEREIX?

- Extraescolars.
- Escoleta de bienvenida del 1 al 8 de setembre.
- Vesprades de Setembre del 11 fins el 30 de setembre.
- Col·laboració en diferents festivitats del centre.
- Escoleta de Nadal i de Pasqua (alternament amb el CEIP Patrocini segons calendari de l'Ajuntament).
- Sopar de fi de curs.
- Subvencions en les excursions.
- Entre altres...




**AFA**

Associació de famílies d'alumnes  
CEIP Rei En Jaume (Foios)

Email: [ampareienjaume@gmail.com](mailto:ampareienjaume@gmail.com)

 <https://www.facebook.com/ampa.rei.en.jaume.foios>

 @ampareienjaume

Teléfono de AFA: 631528392



# WEB DEL CENTRE

<https://portal.edu.gva.es/46019799/es/>



**INICI**

NOVETATS

**SECRETARIA**

Llistat de llibres 2024-2025

Material escolar 2024-2025

Beques

Admissió i matrícula

Documents de centre

**COMUNITAT  
EDUCATIVA**

Infantil

Primària

Especialistes

Consell escolar

**CENTRE**

Contacte i localització

Instal·lacions

Calendari escolar 24-25

Horari d'atenció a les famílies

Projectes pròpis del centre

**SERVEIS  
DEL CENTRE**

Menjador

Escola matinera

Extraescolars

**AJUNTAMENT**

**AFA**

# CALENDARI

2024 - 2025

## SEPTIEMBRE

L	M	X	J	V	S	D
						1
2	3	4	5	6	7	8
9	10	11	12	13	14	15
16	17	18	19	20	21	22
23	24	25	26	27	28	29
30						

## OCTUBRE

L	M	X	J	V	S	D
		1	2	3	4	5 6
7	8	9	10	11	12	13
14	15	16	17	18	19	20
21	22	23	24	25	26	27
28	29	30	31			

## NOVIEMBRE

L	M	X	J	V	S	D
				1	2	3
4	5	6	7	8	9	10
11	12	13	14	15	16	17
18	19	20	21	22	23	24
25	26	27	28	29	30	

## DICIEMBRE

L	M	X	J	V	S	D
						1
2	3	4	5	6	7	8
9	10	11	12	13	14	15
16	17	18	19	20	21	22
23	24	25	26	27	28	29
30	31					

## ENERO

L	M	X	J	V	S	D
		1	2	3	4	5
6	7	8	9	10	11	12
13	14	15	16	17	18	19
20	21	22	23	24	25	26
27	28	29	30	31		

## FEBRERO

L	M	X	J	V	S	D
						1 2
	4	5	6	7	8	9
10	11	12	13	14	15	16
17	18	19	20	21	22	23
24	25	26	27	28		

## MARZO

L	M	X	J	V	S	D
					1	2
3	4	5	6	7	8	9
10	11	12	13	14	15	16
17	18	19	20	21	22	23
24	25	26	27	28	29	30
31						

## ABRIL

L	M	X	J	V	S	D
		1	2	3	4	5 6
7	8	9	10	11	12	13
14	15	16	17	18	19	20
21	22	23	24	25	26	27
28	29	30				

## MAYO

L	M	X	J	V	S	D
			1	2	3	4
5	6	7	8	9	10	11
12	13	14	15	16	17	18
19	20	21	22	23	24	25
26	27	28	29	30	31	

## JUNIO

L	M	X	J	V	S	D
						1
2	3	4	5	6	7	8
9	10	11	12	13	14	15
16	17	18	19	20	21	22
23	24	25	26	27	28	29
30						

- INICI DE CURS: ■
- VACANCES: ■
- FESTIUS LOCALS: ■
- FESTIUS NACIONALS: ■
- FINAL DE CURS: ■







# 2/9/2024-13/9/24



Reunió de grup infantil grupal.

Presentació tutora, explicació normes de centre i novetats.



Benvinguda de l'alumnat. Recepció amb la temàtica del curs.



Reunió de grup primària.

Presentació tutor/a, explicació normes de centre i novetats.



**ACÍ COMENÇA  
EL CURS DE  
LES CULTURES  
DEL MÓN...**