

ORIENTACIÓN FAMILIAS 3º ESO

ISABEL CUENCA PASCUAL
Orientadora Educativa



ÍNDICE

1. Sistema educativo

2. Itinerario Formación Profesional

3. Itinerario Bachillerato

3.1. Bachillerato de Ciencias y Tecnología

3.2. Bachillerato de Humanidades y Ciencias Sociales.

3.3. Bachillerato General

3.4. Bachillerato de Artes Plásticas, Diseño e Imagen.

3.5. Bachillerato de Artes Escénicas, Música y Danza

4. Asignaturas 4º ESO



Educación infantil

Educación básica

(obligatoria y gratuita, entre los 6 y los 16 años. Hasta 18 años, cumplidos años de finalización de curso)

Educación Primaria

Educación Secundaria Obligatoria

Ciclos formativos de grado básico

Educación Secundaria

Educación Secundaria Obligatoria (ESO)

Educación Secundaria Postobligatoria

Bachillerato

Formación profesional de grado medio

Enseñanzas artísticas profesionales de música y danza*

Enseñanzas artísticas profesionales de artes plásticas y diseño de grado medio*

Enseñanzas deportivas de grado medio*

Educación Superior

Enseñanza universitaria

Enseñanzas artísticas superiores*

Formación profesional de grado superior

Enseñanzas artísticas profesionales de artes plásticas y diseño de grado superior*

Enseñanzas deportivas de grado superior*

Enseñanzas de idiomas*

Educación de personas adultas

* Enseñanzas de régimen especial

FORMACIÓN PROFESIONAL



FAMILIAS PROFESIONALES DE LA FORMACIÓN PROFESIONAL

 <p>ADG</p> <p>Administración y gestión</p>	 <p>AFD</p> <p>Actividades físicas y deportivas</p>	 <p>AGA</p> <p>Agraria</p>	 <p>ARG</p> <p>Artes gráficas</p>	 <p>ART</p> <p>Artes y artesanías</p>	 <p>COM</p> <p>Comercio y marketing</p>	 <p>EOC</p> <p>Edificación y obra civil</p>
 <p>ELE</p> <p>Electricidad y Electrónica</p>	 <p>ENA</p> <p>Energía y Agua</p>	 <p>FME</p> <p>Fabricación mecánica</p>	 <p>HOT</p> <p>Hostelería y turismo</p>	 <p>IEX</p> <p>Industrias extractivas</p>	 <p>IFC</p> <p>Informática y comunicaciones</p>	 <p>IMA</p> <p>Instalación y mantenimiento</p>
 <p>IMP</p> <p>Imagen personal</p>	 <p>IMS</p> <p>Imagen y sonido</p>	 <p>INA</p> <p>Industrias alimentarias</p>	 <p>MAM</p> <p>Madera, mueble y corcho</p>	 <p>MAP</p> <p>Marítimo pesquera</p>	 <p>QUI</p> <p>Química</p>	 <p>SAN</p> <p>Sanidad</p>
 <p>SEA</p> <p>Seguridad y medio ambiente</p>	 <p>SSC</p> <p>Servicios socioculturales y a la comunidad</p>	 <p>TCP</p> <p>Textil, confección y piel</p>	 <p>TMV</p> <p>Transporte y mantenimiento de vehículos</p>	 <p>VIC</p> <p>Vidrio y cerámica</p>		

FORMACIÓN PROFESIONAL

CICLO DE GRADO MEDIO

- OBTIENE TÍTULO DE TÉCNICO MEDIO
- MUNDO LABORAL
- CFGS DE LA MISMA FAMILIA / PRUEBA DE ACCESO OPCIONAL

CICLO DE GRADO SUPERIOR


- OBTIENE TÍTULO DE TÉCNICO SUPERIOR
- MUNDO LABORAL
- ACCESO A LA UNIVERSIDAD

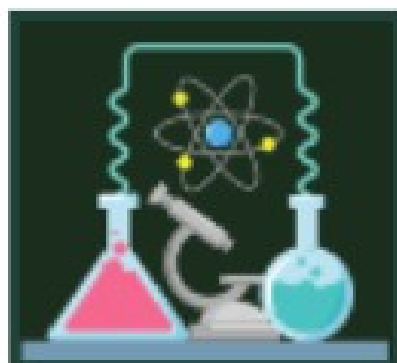
¿CÓMO SE ACCEDE A UN CICLO FORMATIVO DE GRADO MEDIO?

- **ACCESO DIRECTO (80%)**
 - **Con Graduado en ESO: 40%**
 - **Con Título Profesional Básico: 40%**
- **PRUEBA DE ACCESO (15%)**
- **TÍTULO TÉCNICO O TÉCNICO SUPERIOR (5%)**

BACHILLERATO

5 MODALIDADES A ELEGIR:

- **ARTES: No disponible en nuestro instituto**
 - **Artes Plásticas, Imagen y Diseño**
 - **Música y Artes Escénicas.**
 - **HUMANIDADES Y CIENCIAS SOCIALES**
 - **CIENCIAS Y TECNOLOGÍAS**
 - **GENERAL**
- 



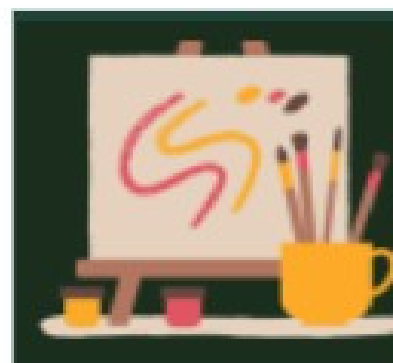
CIENCIAS Y TECNOLOGÍA

↙ ↘
Ciencias de la salud Tecnológico



HUMANIDADES Y CIENCIAS SOCIALES

↙ ↘
Humanidades Ciencias Sociales



ARTES

↙ ↘
Artes plásticas,
diseño e imagen Artes escénicas,
música y danza



GENERAL

← **itinerarios**

En función de las materias específicas de modalidad que elija el alumnado.

MATERIAS COMUNES

1º BACHILLERATO

- FILOSOFIA
- LENGUA CASTELLANA Y LITERATURA I
- LENGUA VALENCIANA Y LITERATURA I
- PRIMERA LENGUA EXTRANJERA I
- EDUCACIÓN FÍSICA

2º BACHILLERATO

- HISTORIA DE LA FILOSOFIA
- LENGUA Y LITERATURA CASTELLANA II
- LENGUA Y LITERATURA VALENCIANA II
- PRIMERA LENGUA EXTRANJERA II
- HISTORIA DE ESPAÑA

Bachillerato (Modalidad Ciencias y Tecnología)



1º BACHILLERATO

IMPLANTACIÓN
CURSO 22-23

CIENCIAS Y TECNOLOGÍA

2º BACHILLERATO

IMPLANTACIÓN
CURSO 23-24

MATEMÁTICAS I

BIOLOGÍA, GEOLOGÍA Y CIENCIAS
AMBIENTALES

FÍSICA Y QUÍMICA

DIBUJO TÉCNICO I

TECNOLOGÍA E INGENIERÍA I

MATEMÁTICAS II O MATEMÁTICAS APLICADAS A LAS CIENCIAS SOCIALES II

BIOLOGÍA

GEOLOGÍA Y Ciencias AMBIENTALES

FÍSICA

QUÍMICA

DIBUJO TÉCNICO II

TECNOLOGÍA E INGENIERÍA II

ELIGE
1

ELIGE
2

Bachillerato (Modalidad Humanidades y Ciencias Sociales)



1º BACHILLERATO

IMPLANTACIÓN
CURSO 22-23

HUMANIDADES C. SOCIALES

2º BACHILLERATO

IMPLANTACIÓN
CURSO 23-24

ELIGE
1

LATIN I O
MATEMÁTICAS APLICADAS A
LAS CIENCIAS SOCIALES I



ELIGE
2

ECONOMÍA
GRIEGO I
LATIN I
HISTORIA DEL MUNDO
CONTEMPORÁNEO
LITERATURA UNIVERSAL
MATEMÁTICAS APLICADAS
C.SOCIALES I

LATIN II O
MATEMÁTICAS APLICADAS A
LAS CIENCIAS SOCIALES II

EMPRESA Y DISEÑO DE MODELOS
DE NEGOCIO
GEOGRAFÍA
GRIEGO II
HISTORIA DEL ARTE
LATIN II
MATEMÁTICAS APLICADAS A LAS
C. SOCIALES II

ELIGE
1



ELIGE
2

Bachillerato (Modalidad General)



1º BACHILLERATO

IMPLANTACIÓN
CURSO 22-23

GENERAL

2º BACHILLERATO

IMPLANTACIÓN
CURSO 23-24

MATEMÁTICAS GENERALES



ELIGE
2

ECONOMÍA, EMPRENDIMIENTO Y
ACTIVIDAD EMPRESARIAL

MATERIAS DE OTRAS MODALIDADES
QUE SE OFERTAN EN EL CENTRO

CIENCIAS GENERALES

MOVIMIENTOS CULTURALES Y
ARTÍSTICOS

MATERIAS DE OTRAS MODALIDADES
QUE SE OFERTAN EN EL CENTRO



ELIGE
2

Bachillerato (Modalidad Artes)



1º BACHILLERATO

IMPLANTACIÓN
CURSO 22-23

ARTES

PLÁSTICAS, IMAGEN Y DISEÑO

2º BACHILLERATO

IMPLANTACIÓN
CURSO 23-24

DIBUJO ARTÍSTICO I

CULTURA AUDIOVISUAL

DIBUJO TÉCNICO APLICADO A LAS
ARTES PLÁSTICAS Y AL DISEÑO I

PROYECTOS ARTÍSTICOS

VOLUMEN

DIBUJO ARTÍSTICO II

DISEÑO

DIBUJO TÉCNICO APLICADO A LAS
ARTES PLÁSTICAS Y AL DISEÑO II

FUNDAMENTOS ARTÍSTICOS

TÉCNICAS DE EXPRESIÓN GRÁFICO-
PLÁSTICAS



ELIGE
2



ELIGE
2

1º BACHILLERATO

IMPLANTACIÓN
CURSO 22-23

ARTES

MÚSICA Y ARTES ESCÉNICAS

2º BACHILLERATO

IMPLANTACIÓN
CURSO 23-24

ELIGE
1

ANÁLISIS MUSICAL I o
ARTES ESCÉNICAS I



ELIGE
2

ANÁLISIS MUSICAL I
ARTES ESCÉNICAS I
CORO Y TÉCNICA VOCAL I
CULTURA AUDIOVISUAL
LENGUAJE Y PRÁCTICA MUSICAL

ANÁLISIS MUSICAL II o
ARTES ESCÉNICAS II

ELIGE
1

ANÁLISIS MUSICAL II
ARTES ESCÉNICAS II
CORO Y TÉCNICA VOCAL II
LITERATURA DRAMÁTICA
HISTORIA DE LA MÚSICA Y DE LA
DANZA



ELIGE
2

GRADOS UNIVERSITARIOS

- ❖ Cada título universitario se adscribe a **UNA RAMA DE CONOCIMIENTO**:
 - **1. Artes y humanidades.**
 - **2. Ciencias.**
 - **3. Ciencias de la salud**
 - **4. Ciencias sociales y jurídicas.**
 - **5. Ingeniería y arquitectura.**

Deberéis tener en cuenta:

- **Relación entre titulaciones universitarias y ramas de conocimiento**
- **Relación entre Familias Profesionales y ramas de conocimiento**

ASIGNATURAS DE 4º E.S.O.



MATERIAS COMUNES



Lengua Castellana y Literatura (3 horas)

Valeciano: Lengua y Literatura (3 horas)

Primera lengua extranjera: Inglés o Francés (3 horas)

Geografía e Historia (3 horas)

Educación Física (2 horas)

Matemáticas A ó B (4 horas)

Educación en Valores Cívicos y Éticos (2 horas)

Tutoría

Religión

**MATERIAS DE OPCIÓN (elegir
tres de 3 horas cada una)**

Biología y Geología

Digitalización

Economía y Emprendimiento

Expresión Artística

Física y Química

Formación y Orientación Personal y Profesional

Latín

Música

Segunda Lengua Extranjera

Tecnología

**MATERIAS OPTATIVAS (elegir
una de 2 horas)**

A decorative blue wavy line at the bottom of the slide, consisting of two parallel lines that create a series of gentle, overlapping waves.

Artes Escénicas

Competencia Comunicativa Oral en Primera Lengua Extranjera

Filosofía

Segunda Lengua Extranjera

Taller de Profundización: laboratorio FyQ

Taller de Profundización: retos emprendedores

PROGRAMA DE DIVERSIFICACIÓN CURRICULAR



ÁMBITO LINGÜÍSTICO Y SOCIAL


- Valencià: Llengua i Literatura
- Lengua Castellana y Literatura
- Geografía e Historia

ÁMBITO CIENTÍFICO Y MATEMÁTICO

- Matemáticas
- Biología y Geología
- Física y Química

ÁMBITO PRÁCTICO

- Tecnología y Digitalización
- Orientación e Iniciación Profesional /Formación y Orientación Personal y Profesional (PDC 4º)

A low-angle, close-up shot of a person's legs walking on a paved path. The person is wearing blue jeans and white sneakers with black soles. The background is a blurred park scene with trees and a bright, warm sunset or sunrise sky. The overall mood is peaceful and grateful.

GRACIAS POR SU
ASISTENCIA.