



L'Ecosistema Educatiu del CEIP Manuel Sanchis Guarner

**Una guia visual sobre la nostra identitat,
organització i projecte pedagògic.**

L'Olleria, Comunitat Valenciana.

Context: Som una escola familiar i acollidora a l'Olleria, envoltada de natura i al costat del poliesportiu.
Actualment en procés d'una ampliació i modernització arquitectònica de 7,7 milions d'euros.

Els Cinc Pilars de la Nostra Identitat



Esforç

L'èxit real naix de la determinació.



Emoció

Eduquem de manera positiva; aprenem des de l'emoció.



Empatia

Tractem els altres com ens agradaria ser tractats.



Constància

La disciplina per no abandonar davant els obstacles.



Inclusió

Un espai on tots és respectat, acceptat i integrat.

L'Arquitectura de la Governança Escolar

Equip Directiu

Direcció, Cap d'Estudis i Secretaria. El motor executiu del centre (Mínim 3 sessions setmanals de coordinació).

Claustre de Professorat

Decisions pedagògiques i acadèmiques.

AMPA

Col·laboració estreta amb l'escola per enriquir la vida del centre.

Consell Escolar

L'òrgan màxim de participació. Reuneix direcció, professorat, famílies i ajuntament.

COCOPE

Coordina les propostes didàctiques de tot el centre.

Equip de Suport a la Inclusió

Orientació, PT, AL i educadors per garantir l'equitat.

Comunitat Educativa

El Motor del Centre: Les 11 Comissions d'Acció

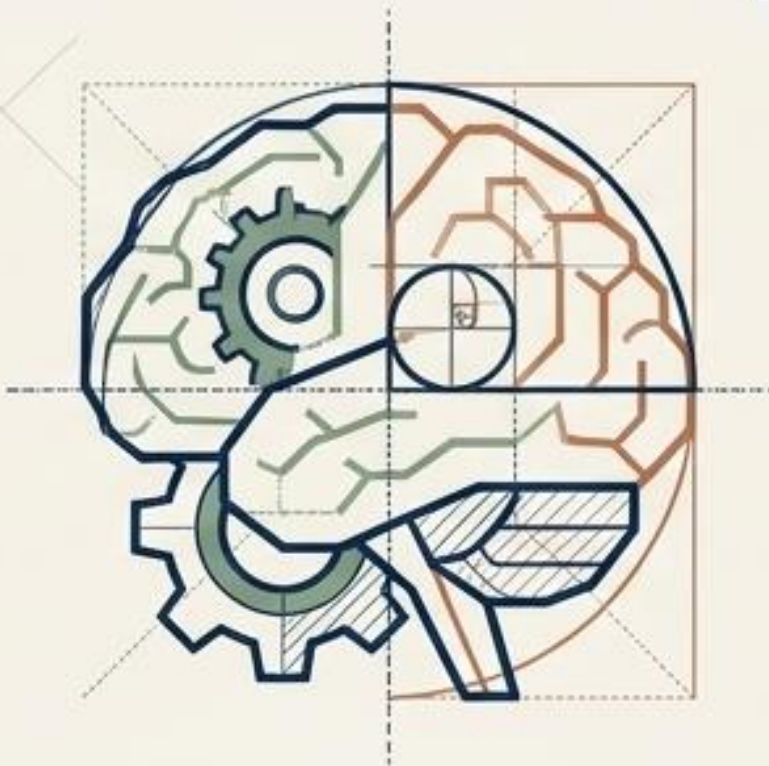
 <p>WEB Actualització digital i menús.</p>	 <p>Festivitats 9 d'Octubre, Pau, Carnestoltes.</p>	 <p>Convivència Resolució de conflictes i disciplina.</p>	 <p>Erasmus+ Mobilitat i projectes europeus.</p>
 <p>Revista/ Calendari Trobadà i anuari escolar.</p>	 <p>Esports Dinamització física i pistes.</p>	 <p>Extraescolars Disseny d'activitats mensuals.</p>	 <p>Hort Economia circular i natura.</p>
 <p>Biblioteca Foment lector i préstec.</p>	 <p>Absentisme Seguiment i contacte familiar.</p>	 <p>Millora d'Espais Innovació de les infraestructures.</p>	

Matriu Diagnòstica: L'Evolució de l'Aprenentatge

	Educació Infantil (0-6 anys)	Educació Primària (6-12 anys)
Dimensió: Metodologia	Globalitzadora, lúdica i constructivista. Basada en projectes de treball i l'experimentació lliure.	Eclèctica. Combina l'aprenentatge cooperatiu, tertúlies dialògiques, aula invertida i disseny universal (DUA).
Dimensió: Organització de l'Espai	Organitzat en Racons (joc simbòlic, lògica, lletres) i Tallers d'aprenentatge.	Aules fixes per cicle amb suport audiovisual interactiu (PDI); l'alumnat rota segons necessitat.
Dimensió: Avaluació	Qualitativa, contínua i basada en l'observació directa sistemàtica (sense qualificacions numèriques).	Formativa contínua + Proves estandarditzades de comprensió lectora en finalitzar cada cicle.

Signatures Pedagògiques: Innovació i Arrels

Innovació i Arrels



L'Algoritme de Fibonacci (Matemàtiques)

- **Com ho fem:** Un únic model operatiu referent per sumar, restar, multiplicar i dividir.
- **Per què ho fem:** L'evidència neuroeducativa demostra que la repetició estructurada evita la dispersió, fixa l'atenció i crea una base de càlcul robusta i eficient.

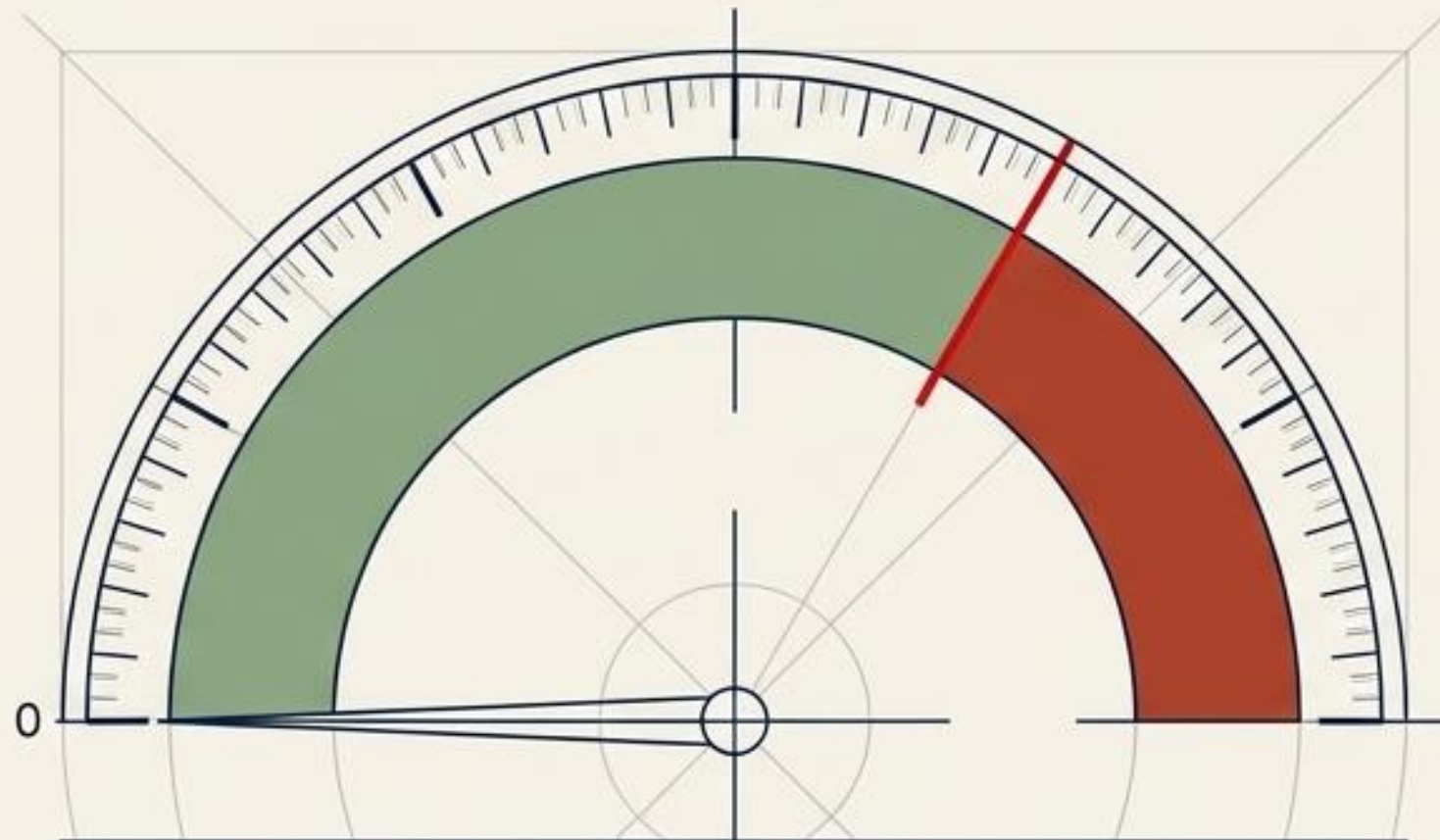


Projecte Lingüístic Plurilingüe

- **Valencià:** Llengua vehicular i d'actes d'escola, connectant amb el nostre entorn cultural.
- **Castellà:** Visible en totes les comunicacions per garantir la inclusió absoluta de les noves famílies.
- **Anglès:** Integrat de forma dinàmica, prioritant el seu ús en l'àrea d'Educació Física (nivell B2).

Política d'Ús de Pantalles: Protegint el Desenvolupament

0 a 6 anys

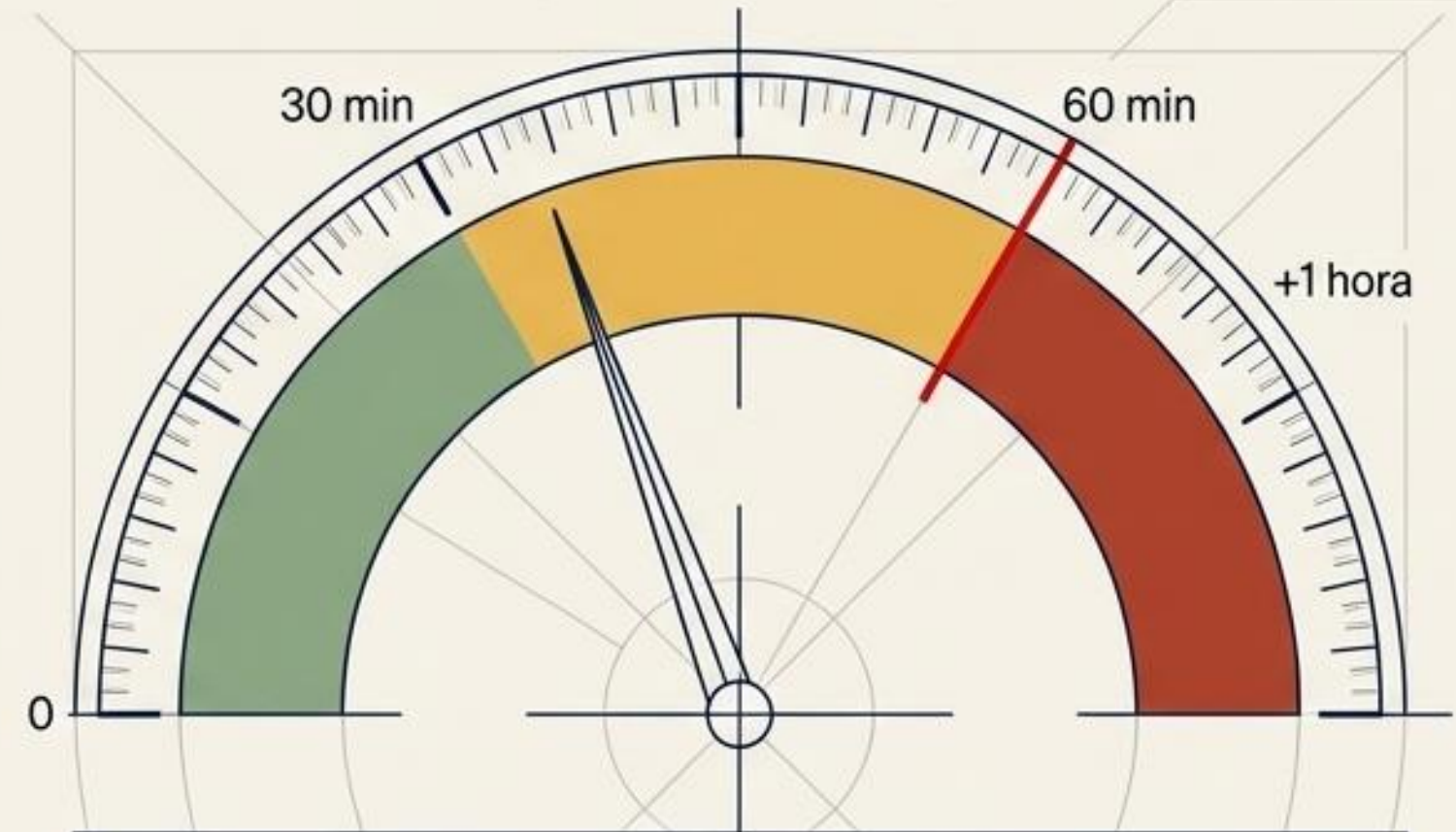


0 a 6 anys: Mode Avió

Recomanació: 0 hores (Exposició zero ideal). Màxim absolut d'1 hora entre 2 i 6 anys.

Impacte Científic: Evita alteracions en el desenvolupament neurològic i el llenguatge primerenc.

A partir de 6 anys



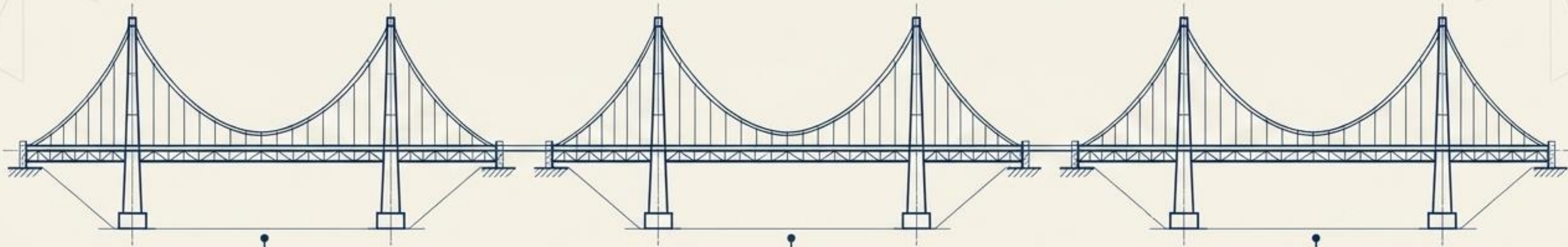
A partir de 6 anys: Ús Conscient

Recomanació: Ideal: 30 minuts/dia (mai abans d'anar al pati). Suportable: 30-60 min.

Línia Roja: +1 hora diària.

Impacte Científic: L'excés demostrat afecta el son, la concentració i el rendiment escolar (Estudis ALADINO i Desmurget). Prioritzem la lectura en paper per a una comprensió profunda.

Ponts d'Adaptació: Les Transicions Educatives



1. De l'Escoleta a Infantil (3 anys)

Entrada progressiva: Període d'acollida flexibilitzat al setembre.

Requisit: Iniciació al control d'esfínters (respectant ritmes maduratius).

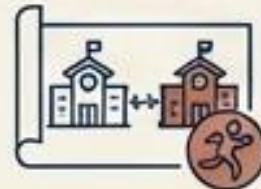
Col·laboració: Entrevistes individuals famílies-tutores al juliol i setembre.



2. D'Infantil a Primària (1r)

Presa de contacte: Visita guiada a l'edifici de Primària i integració al pati dels grans al juny.

Immersion: Una sessió de classe i una d'Educació Física a l'aula de 1r abans de canviar de curs.



3. Cap a l'Institut (IES)

Seguiment: Reunions de coordinació acadèmica per garantir un traspàs d'informació complet i afavorir la continuïtat pedagògica.



Pla Lector: Llegir per a Viure i Créixer



La Regla dels 10 Minuts

Cada dia, just després del pati, l'escola sencera es para per llegir 10 minuts. Canalitza l'energia i facilita la transició cap a la calma acadèmica.



Tertúlies Dialògiques

Lectura compartida i debat de grans clàssics adaptats (*Mago de Oz, El Quijote, Oliver Twist, Platero y yo*).



Apadrinament Lector

L'alumnat de 3r a 6é apadrina els més menuts d'Infantil i 1r cicle. Comparteixen un conte a l'aire lliure, creant vincles emocionals.



Lectòmetre i Booktrailers

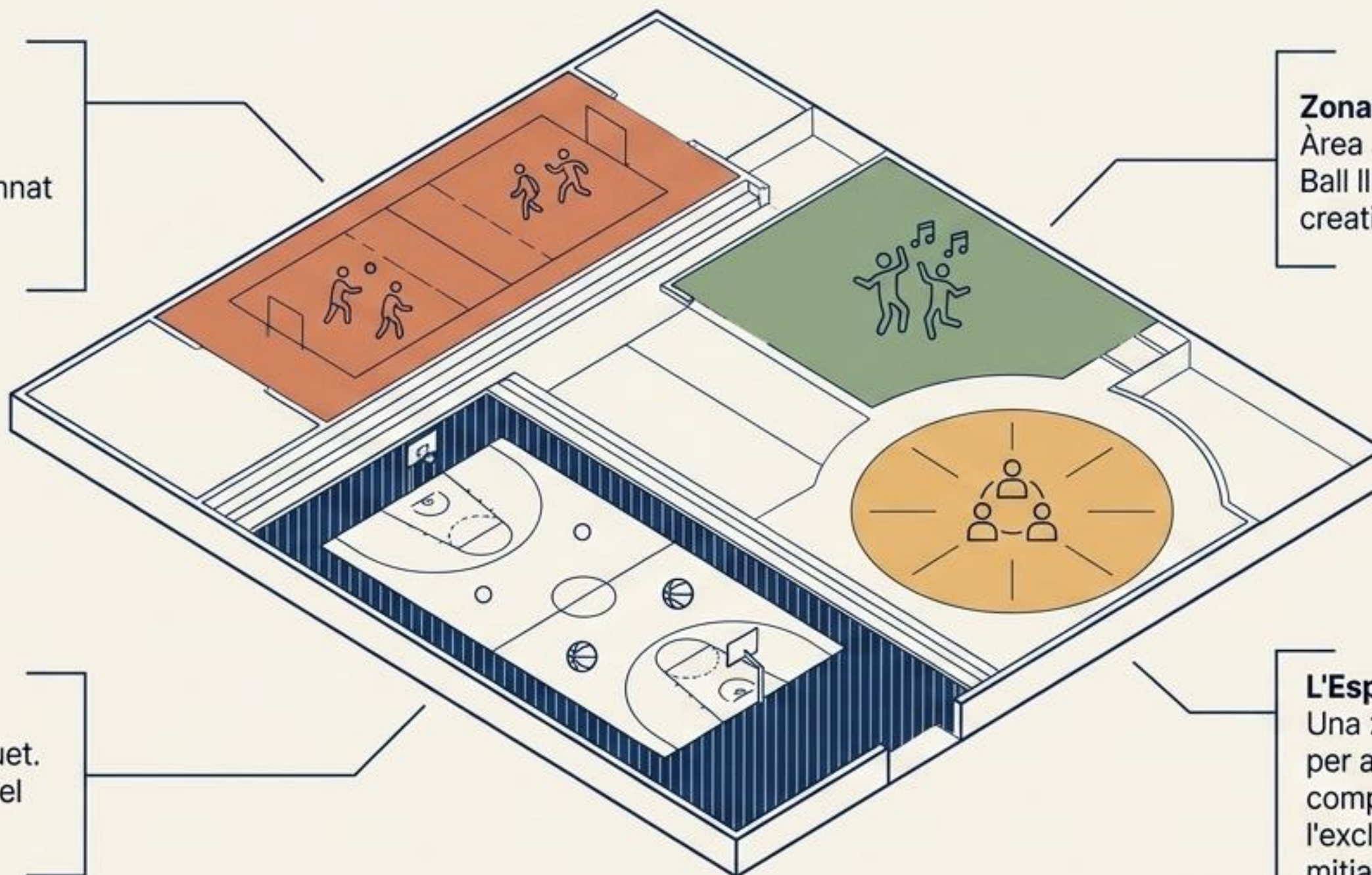
Eines visuals i audiovisuals (vídeos d'1-3 minuts fets per l'alumnat) per mesurar i recomanar llibres entre companys sense fer spoilers.

Patis Actius i Inclusius: El Mapa del Joc

Convertim el temps d'esplai en un espai d'educació ciutadana i convivència pacífica.

Zona de Tradició:

Campionat de Pilota Valenciana (rebotet).
Model d'educació on l'alumnat fa de jugador, àrbitre i organitzador.



Zona d'Expressió:

Àrea JustDance.
Ball lliure o guiat per fomentar la creativitat i trencar estereotips.

Zona Dinàmica:

Pista de Cementeri i Bàsquet.
Foment de la cooperació i el joc d'equip.

L'Espai Amic:

Una zona de seguretat i trobada per a l'alumnat que busca companys de joc, garantint l'exclusió zero (Avaluat mitjançant el sociograma CESC).

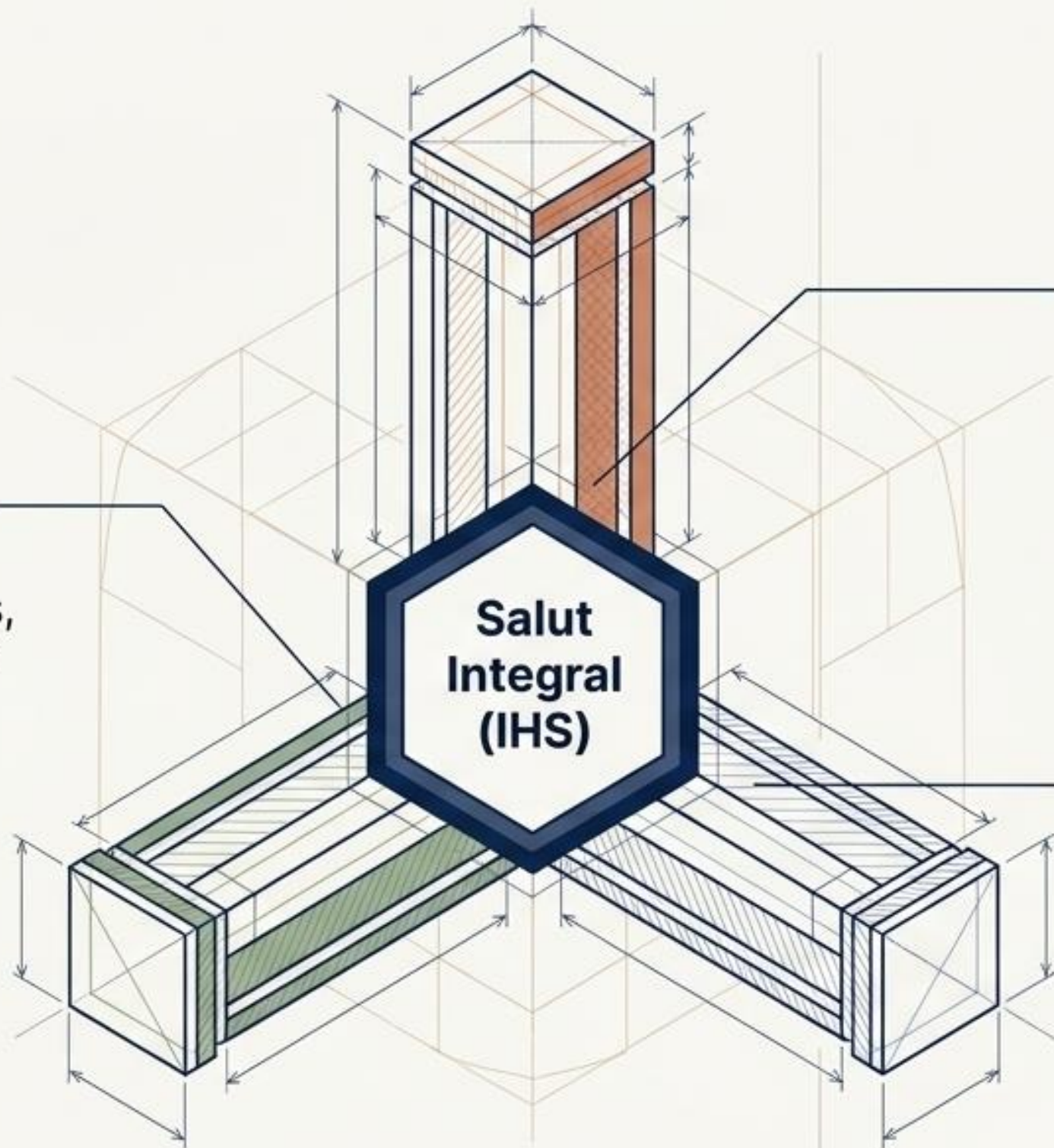
Projecte Esportiu (PEAFS): Els Tres Pilars de la Salut

Avaluem la salut de l'alumnat cada 2 anys mitjançant l'Inventari d'Hàbits Saludables (IHS) de Nebot.



1. Activitat Física:

Més enllà de l'aula. Campionats d'esports, jornades esportives, i reducció de l'ús de pantalles i patinets elèctrics per anar a l'escola.



2. Alimentació:

Esmorzars saludables diaris i tallers mensuals sobre nutrició.



3. Descans:

Conscienciació sobre la importància vital del son per al rendiment cognitiu.



Aliances Locals (Extraescolars)

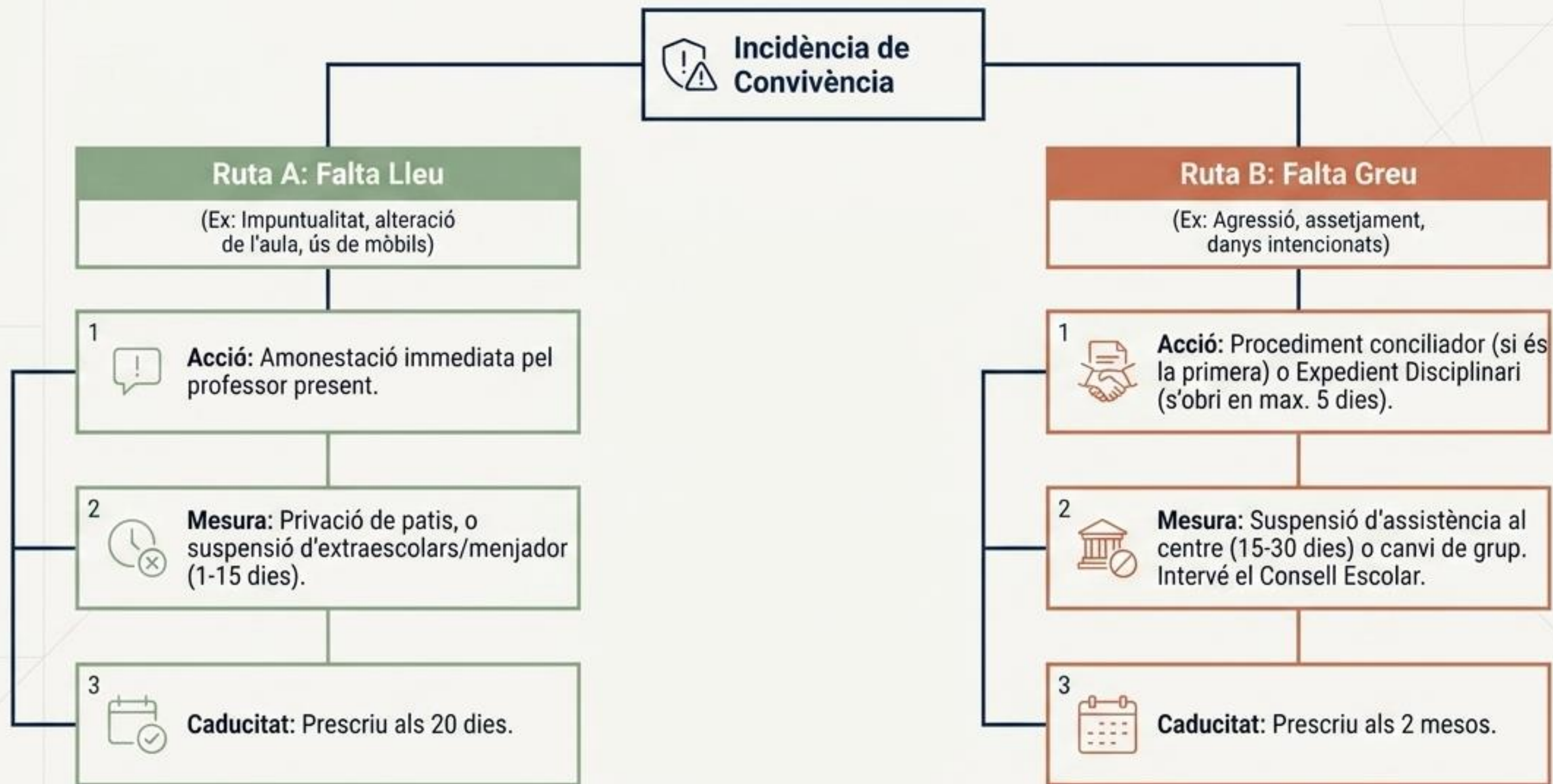
Col·laboració amb l'Ajuntament per oferir:



Tenis-taula, Triatló, Natació, Futbol Sala, Taekwondo, Bàsquet i loga.

Arbre de Decisió per a la Convivència

Punt de partida: Tota falta es registra a WebFamília i s'informa a casa.



Engranatges Diaris: Logística i Menjador



8:55 - 9:00 | Entrades

Primària: Accés lliure per la porta del pàrquing.

Infantil: Files organitzades a la porta de dalt (dies de pluja: accés directe a l'edifici).

13:55 | Eixides

Recollida familiar. Alumnat de 5é i 6é pot marxar sol amb autorització prèvia.

14:00 - 15:30 | El Menjador Escolar

Servei complementari amb component educatiu i social (productes de proximitat, no malbaratament).

Gestió:

Retards s'han d'avisar abans de les 9:45 h.
Règim disciplinari propi (suspensió temporal d' 1 a 15 dies per faltes).

Comunicació Oficial

Exclusivament via WebFamília i correu electrònic.

La Carta de Compromís Educatiu: Una Responsabilitat Compartida

El Compromís El Compromís de l'Escola



Mantenir una mirada respectuosa amb l'alumnat, garantint seguretat física i emocional.



Ser una escola oberta, transparent amb el PEC i les decisions pedagògiques.



Garantir la confidencialitat i la coherència en totes les activitats.

El Compromís El Compromís de la Família



Conèixer, respectar i acceptar el projecte pedagògic i metodològic del centre.



Utilitzar els canals oficials per resoldre dubtes directament amb l'equip docent.



Garantir l'assistència a classe (l'educació és un dret i una obligació) i respectar les normes de convivència.

