

# QUI HA DIT que tots els PLANETES SÓN ESFERES ?

Es tracta de construir òrbites. Es pot seriar, inventar, seguir una seqüència...  
Planetes quadrats, circulars... formes i llums brillants!

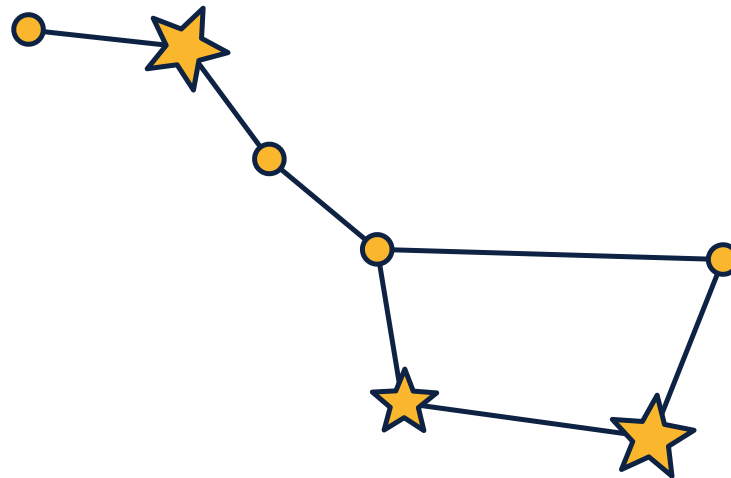


# CONSTRUEIX

la teua

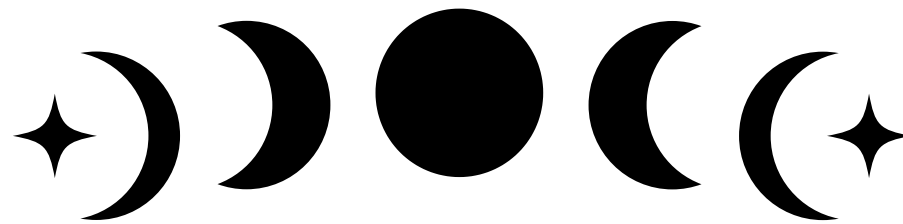
# CONSTEL·LACIÓ

En aquesta proposta tens un xicotet univers, un infinit negre!  
Marca amb el pal xinés els camins que seguiria la teua constel·lació i posa-li  
estrelles. Pots imaginar-te unes ones, un símbol d'infinnit, un peix...



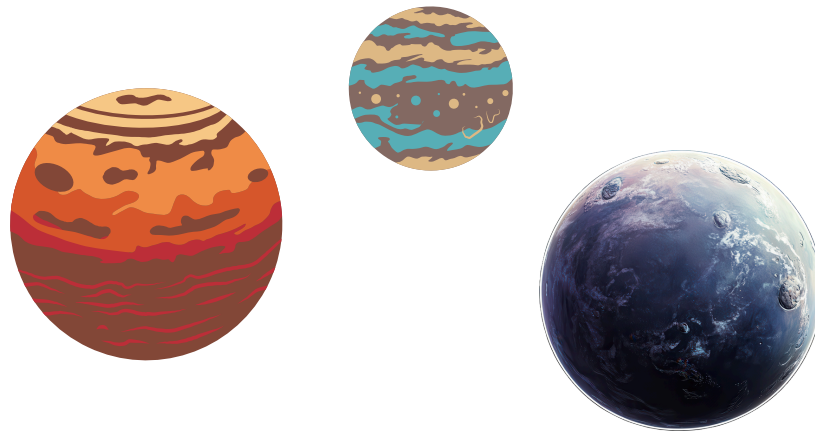
# Les FASES de la LLUNA

Sobre la taula de llum pots plasmar l'ombra que fa la Terra sobre la Lluna, donant forma a les fases de la lluna. A més, amb les lletres pots construir-les: MINVANT - PLENA - CREIXENT - NOVA



# Els PLANETES PERDUTS

Un nou Sistema s'acaba de descobrir. Tots aquestos planetes busquen òrbita o espai dins de l'Univers. Atenció, són delicats i sols podem agafar-los amb pinces. Porta'ls d'un lloc a un altre sense que caiguen!



# PROJECTEM

# CONSTEL·LACIONS

Agafa una constel·lació. Pots triar entre els signes del zodíac o altres ben famoses com l'Ossa Major!

Fes fosca la sala, posa dins la llanterna i enfoca el cel!!

Podries trobar la targeta que s'hi correspon amb el que projectes?



# ELS CRÀTERS de la LLUNA

Saps què són els cràters de la lluna? En aquesta activitat pots crear-los, deixant caure aigua, gota a gota, sobre la terra seca. Prova a llençar des de més alt o des de més baix. Què ocorre?

