



# CLAUSTRE 2023-24

## ETAPA D'EDUCACIÓ INFANTIL

EQUIP DOCENT I PERSONAL NO DOCENT

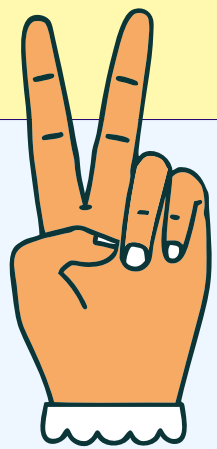
2

INFANTIL 2  
ANYS



**MARITA LÓPEZ**  
mr.lopezblasco@edu.gva.es

**INÉS MARTÍNEZ**  
i.martinezcamos@edu.gva.es



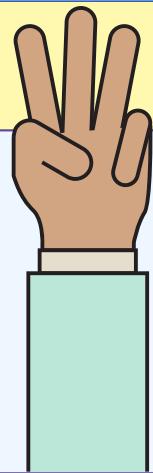
3

INFANTIL 3  
ANYS



**GRUP A: SILVIA PÉREZ**  
s.perezcatala@edu.gva.es

**GRUP B: ANA AROCA**  
a.arocaajenjo@edu.gva.es



4

INFANTIL  
4 ANYS



**GRUP A: INMA BARTUAL**  
cs.bartualroger@edu.gva.es

**GRUP B: M<sup>a</sup> JOSÉ CASABAN**  
mj.casabanalmenar@edu.gva.es



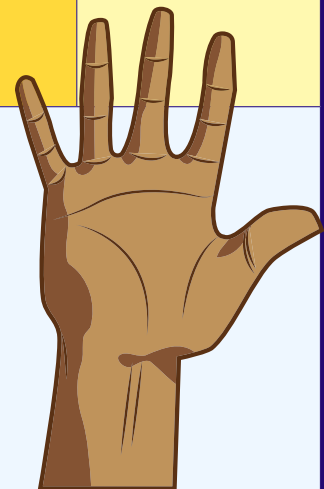
5

INFANTIL  
5 ANYS



**GRUP A: CARLA BAREAS**  
c.bareastudela@edu.gva.es

**GRUP B: SUNI JULVE**  
ma.julvebueno@edu.gva.es



## MESTRES DE SUPORT DE L'ETAPA

**MARIVÍ SALCEDO**  
mv.salcedoarce@edu.gva.es



**OLGA SÁNCHEZ-TORIL**  
o.sancheztoriltorr@edu.gva.es





# CLAUSTRE 2023-24

## ETAPA D'EDUCACIÓ PRIMÀRIA

### EQUIP DOCENT

1

PRIMER  
PRIMÀRIA

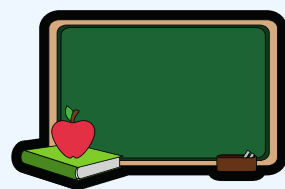


**GRUP A: NATALIA ASENSI**

[n.asensiasensi@edu.gva.es](mailto:n.asensiasensi@edu.gva.es)

**GRUP B: CLAUDIA RIBES**

[c.ribeslopez@edu.gva.es](mailto:c.ribeslopez@edu.gva.es)



2

SEGON  
PRIMÀRIA



**GRUP A: CONCHI SIRGADO**

[c.sirgadogomez@edu.gva.es](mailto:c.sirgadogomez@edu.gva.es)

**GRUP B: MÓNICA CERVERA**

[m.cerveraventura@edu.gva.es](mailto:m.cerveraventura@edu.gva.es)

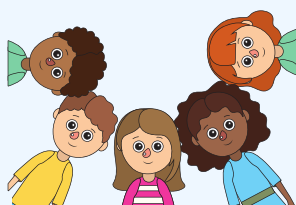
**GRUP C: ALICIA REQUENI**

[a.requeniquilez@edu.gva.es](mailto:a.requeniquilez@edu.gva.es)



3

TERCER  
PRIMÀRIA

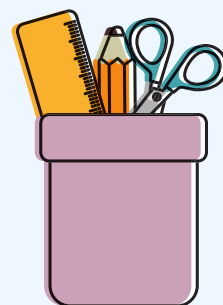


**GRUP A: JORDI MARTÍNEZ**

[j.martinezbaixauli@edu.gva.es](mailto:j.martinezbaixauli@edu.gva.es)

**GRUP B: STEFAN GABARDA**

[s.gabardasancho@edu.gva.es](mailto:s.gabardasancho@edu.gva.es)



4

QUART DE  
PRIMÀRIA



**GRUP A: ALICIA CARREÑO**

[a.carrenoalexandre@edu.gva.es](mailto:a.carrenoalexandre@edu.gva.es)

**GRUP B: ANA CONEJOS**

[a.conejosvicente@edu.gva.es](mailto:a.conejosvicente@edu.gva.es)



5

CINQUÈ DE  
PRIMÀRIA

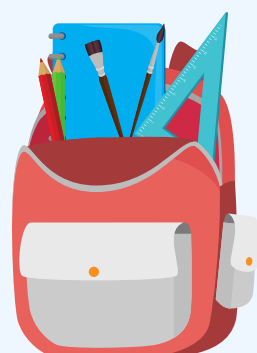


**GRUP A: ANA NAVARRO**

[a.navarrosospedra@edu.gva.es](mailto:a.navarrosospedra@edu.gva.es)

**GRUP B: MARTA PASTOR**

[m.pastorortiz3@edu.gva.es](mailto:m.pastorortiz3@edu.gva.es)



6

SISÈ DE  
PRIMÀRIA



**GRUP A: REME GARRIDO**

[mlr.garridoperez@edu.gva.es](mailto:mlr.garridoperez@edu.gva.es)

**GRUP B: CHELO PUIG**

[mc.puigmestre@edu.gva.es](mailto:mc.puigmestre@edu.gva.es)



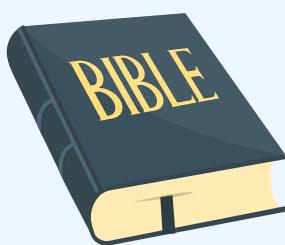


# CLAUSTRE 2023-24

## MESTRES ESPECIALISTES



### RELIGIÓ



**ALBINA PLANELLS**

[a.planellscubells@edu.gva.es](mailto:a.planellscubells@edu.gva.es)



### EDUCACIÓ FÍSICA



**FRANCISCO COSTA**

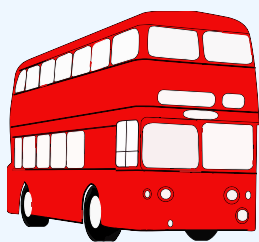
[f.costa@edu.gva.es](mailto:f.costa@edu.gva.es)

**EFREN MORENO**

[e.morenosabater@edu.gva.es](mailto:e.morenosabater@edu.gva.es)



### ENGLISH



**JOEY FUERTES**

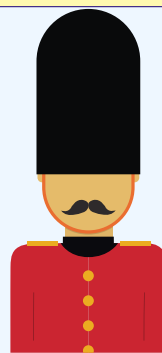
[jf.fuertestorres@edu.gva.es](mailto:jf.fuertestorres@edu.gva.es)

**CONSUELO VARGAS**

[c.vargasizquierdo@edu.gva.es](mailto:c.vargasizquierdo@edu.gva.es)

**GEMMA LERMA**

[ga.lermamonteverde@edu.gva.es](mailto:ga.lermamonteverde@edu.gva.es)



### EQUIP D'ORIENTACIÓ I INCLUSIÓ

AUDICIÓ I LLENGUATGE: **MAMEN VALIENTE**

[mc.valientelatorr@edu.gva.es](mailto:mc.valientelatorr@edu.gva.es)

AUDICIÓ I LLENGUATGE: **LAURA MAGDALENO**

[l.magdalenodiaz@edu.gva.es](mailto:l.magdalenodiaz@edu.gva.es)

PEDAGOGIA TERAPÈUTICA: **PAULA MORENO**

[p.morenofernandez@edu.gva.es](mailto:p.morenofernandez@edu.gva.es)

PEDAGOGIA TERAPÈUTICA: **JAIME GIRONÉS**

[j.gironesmenes@edu.gva.es](mailto:j.gironesmenes@edu.gva.es)

PEDAGOGIA TERAPÈUTICA: **NURIA MOLLÀ**

[n.mollamorell@edu.gva.es](mailto:n.mollamorell@edu.gva.es)

PEDAGOGIA TERAPÈUTICA (PROA+): **INMA ALABARTA**

[ic.alabartadomingu@edu.gva.es](mailto:ic.alabartadomingu@edu.gva.es)

ORIENTADORA/PSICÓLOGA DEL CENTRE: **MARTA C. BONAFONT**

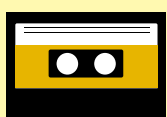
[mc.bonafontsotelo@edu.gva.es](mailto:mc.bonafontsotelo@edu.gva.es)

EDUCADORA D'EDUCACIÓ ESPECIAL: **ANA DOMINGO**

[a.domingoblazquez@edu.gva.es](mailto:a.domingoblazquez@edu.gva.es)

EDUCADORA D'EDUCACIÓ ESPECIAL: **M<sup>a</sup> VICTORIA SÁNCHEZ**

[mv.sanchezperez@edu.gva.es](mailto:mv.sanchezperez@edu.gva.es)



### MÚSICA



**M<sup>a</sup> ISABEL GÓMEZ**

[mi.gomezpoveda@edu.gva.es](mailto:mi.gomezpoveda@edu.gva.es)